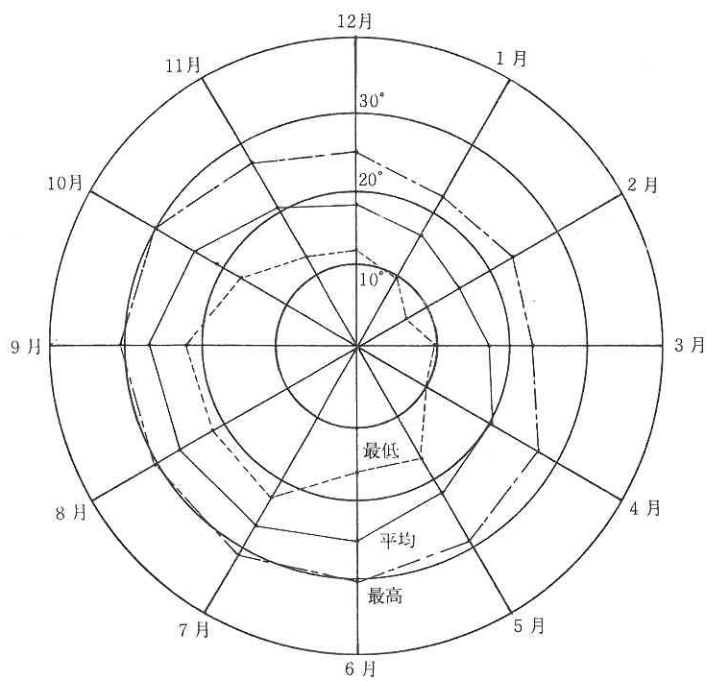


統計図表

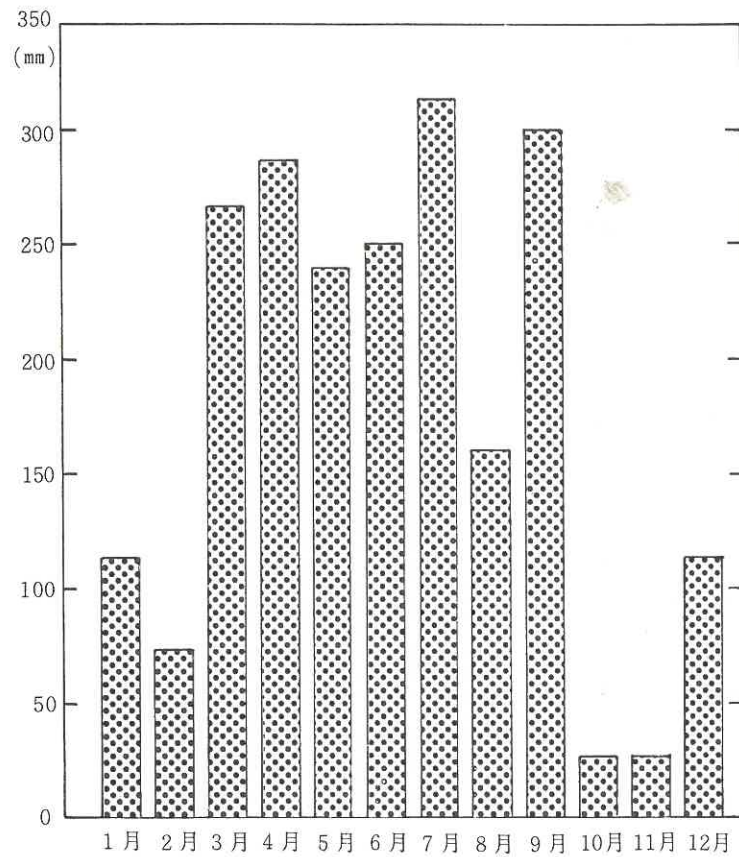
市の現勢 (昭和54年)

 <p>人口密度 1平方軒当り 3,307人</p>	 <p>世帯人員 1世帯に 3.8人</p>	 <p>出生 1日に 3.3人</p>	 <p>死亡 1日に 0.5人</p>	 <p>結婚 1日に 1.8組</p>
 <p>離婚 1日に 0.4組</p>	 <p>転入 転出 1日に 14.5人 1日に 11.6人</p>	 <p>商店 9.1世帯に 1小売店</p>	 <p>医師 市民 1,008人に 1人</p>	 <p>警官 市民 355人に 1人</p>
 <p>交通事故 1日に 0.6件</p>	 <p>消防器具 市民 1,025人に 1人</p>	 <p>火災 1日に 0.1件</p>	 <p>救急車出動 1日に 5件</p>	 <p>市職員 市民 96人に 1人</p>
 <p>市税 市民 1人当り 20,743円</p>	 <p>水道 1日に 23,377m<sup>3</sup></p>	 <p>郵便(受、配達数) 1日に 12,840通</p>	 <p>ゴミ処理量 1日に 51t</p>	 <p>し尿処理量 1日に 23t</p>

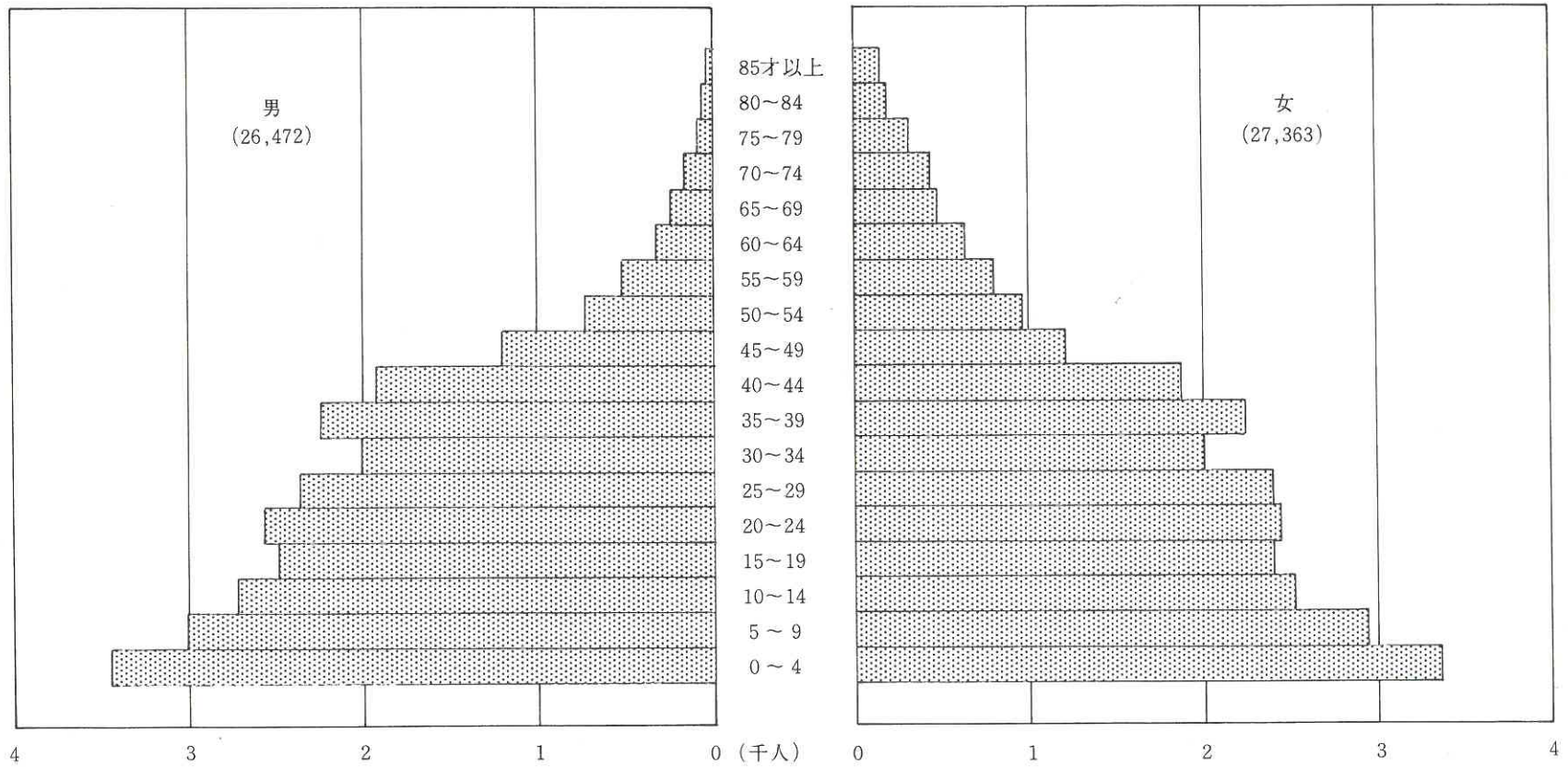
气温 (昭和53年)



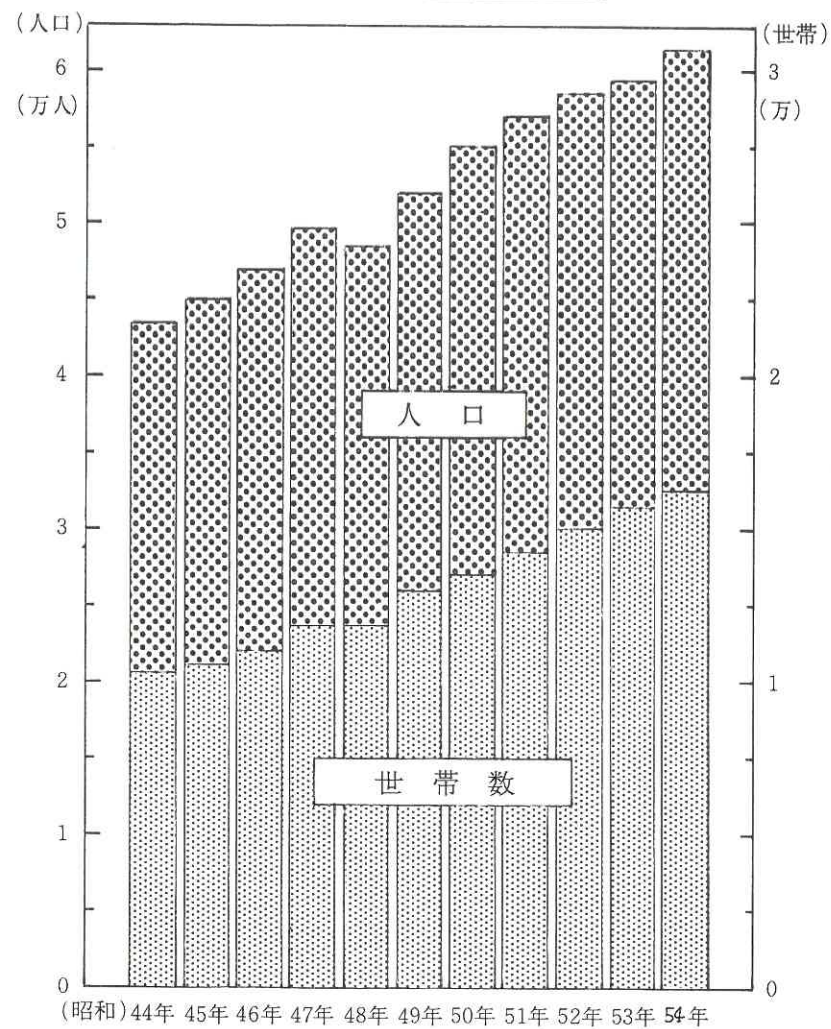
降水量 (昭和53年)



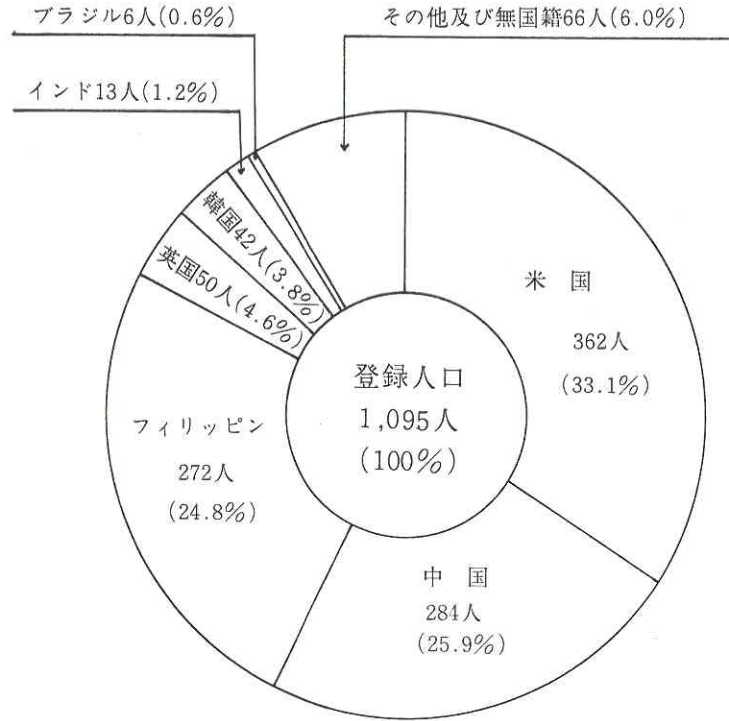
年令別(5才階級)男女別人口(昭和50年)



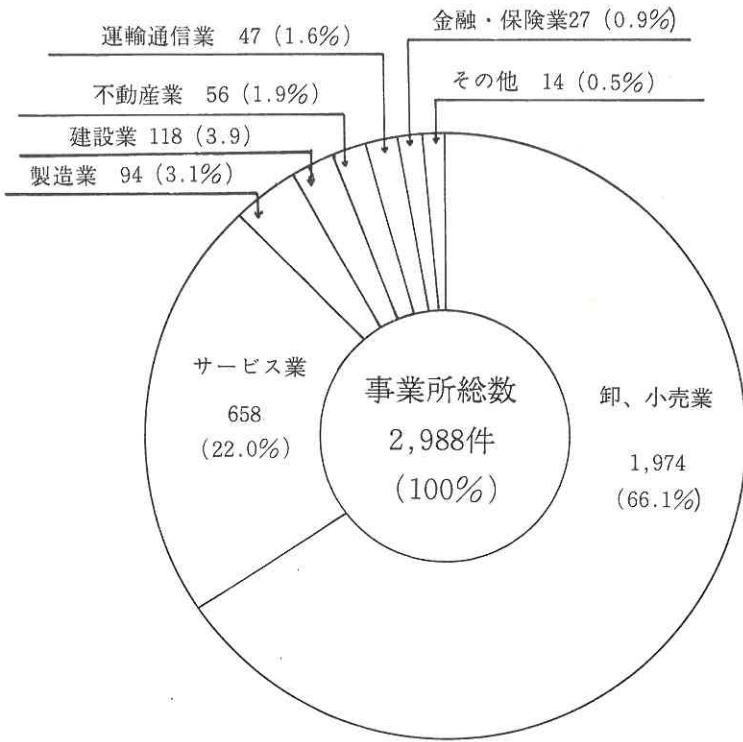
### 人口と世帯の推移



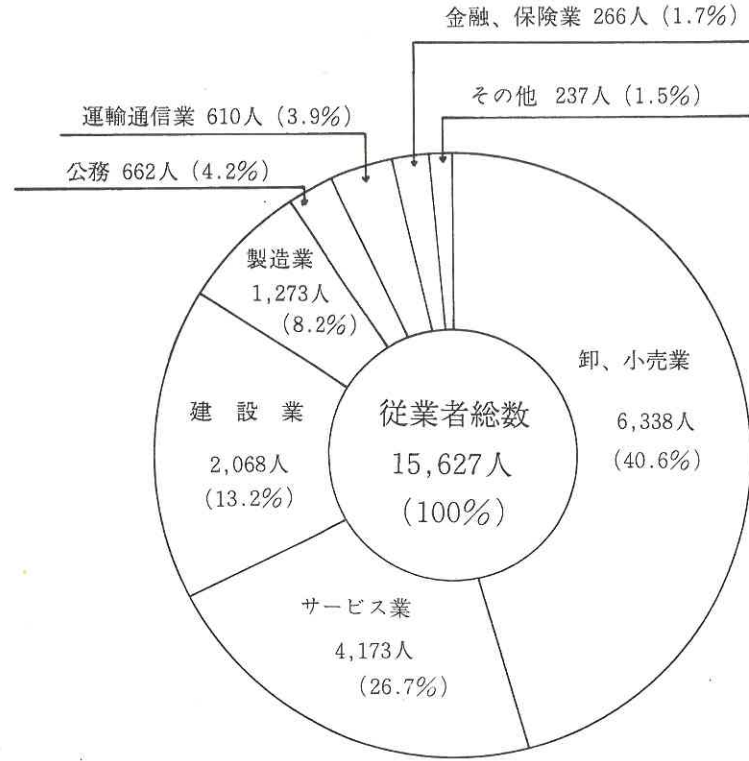
### 外国人登録人口



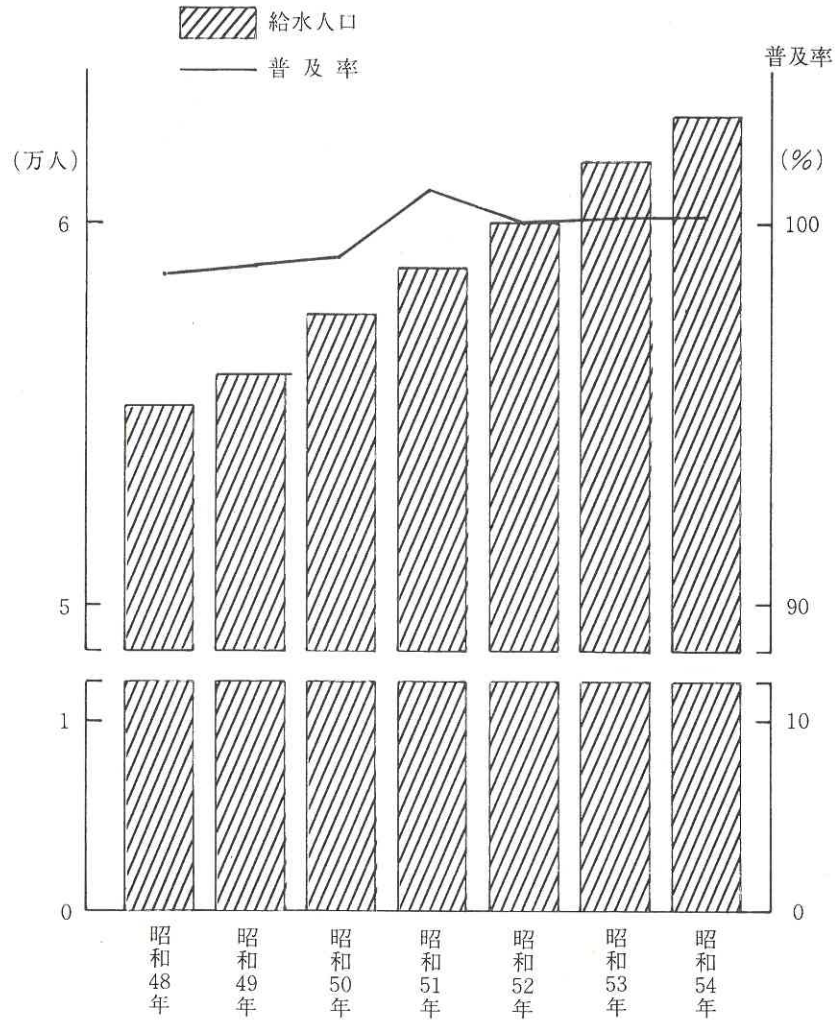
### 業種別事業所数



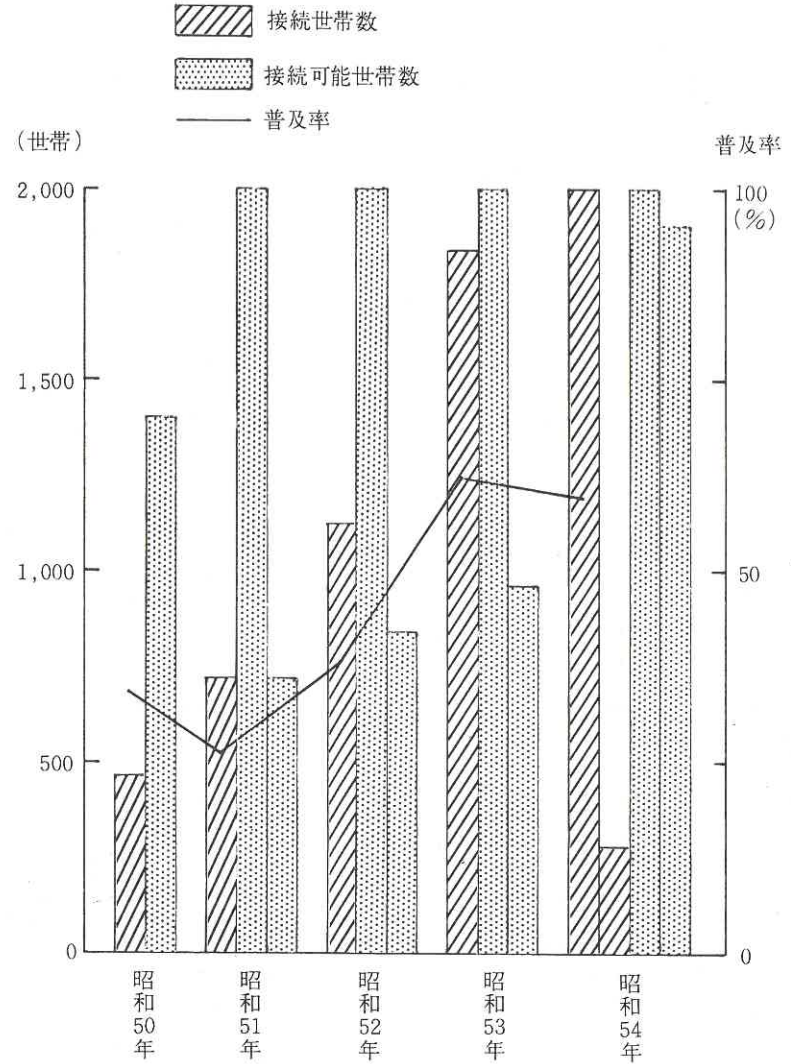
### 業種別従業者数



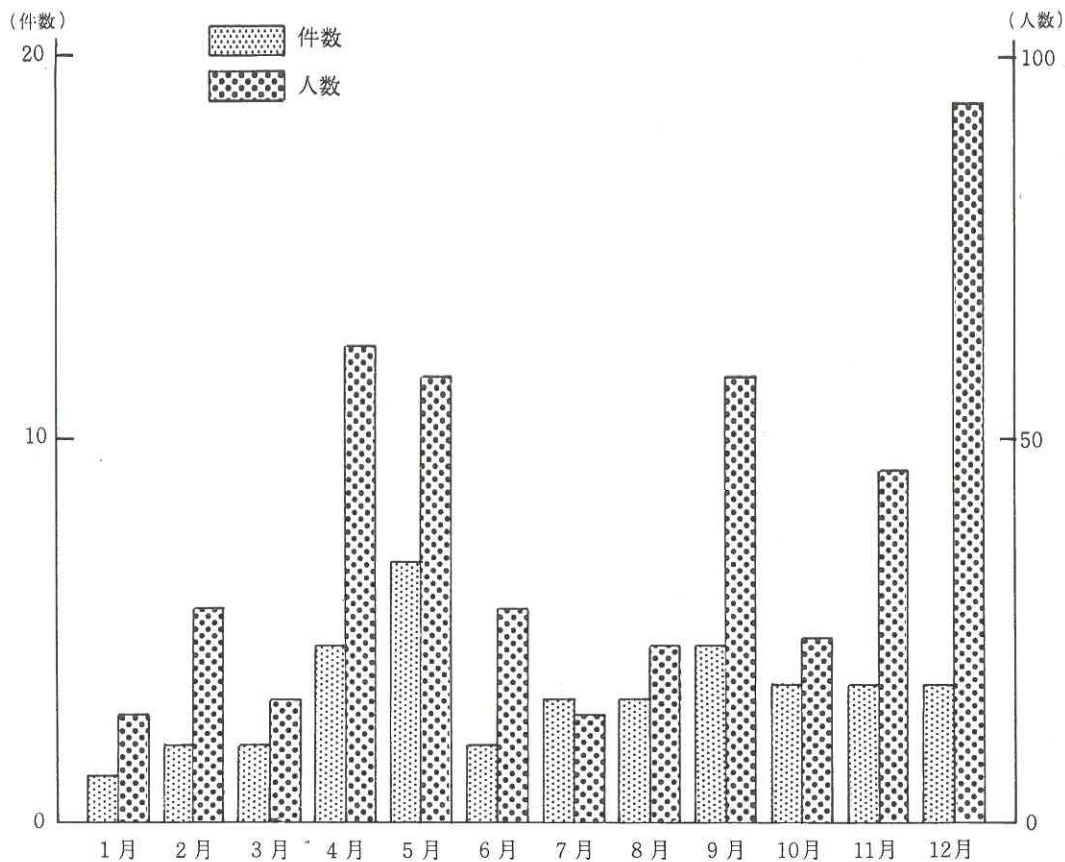
## 給水人口及び普及率



## 下水道普及状況



火災等出動状況及び件数 (昭和54年)



火災件数及び損害額

