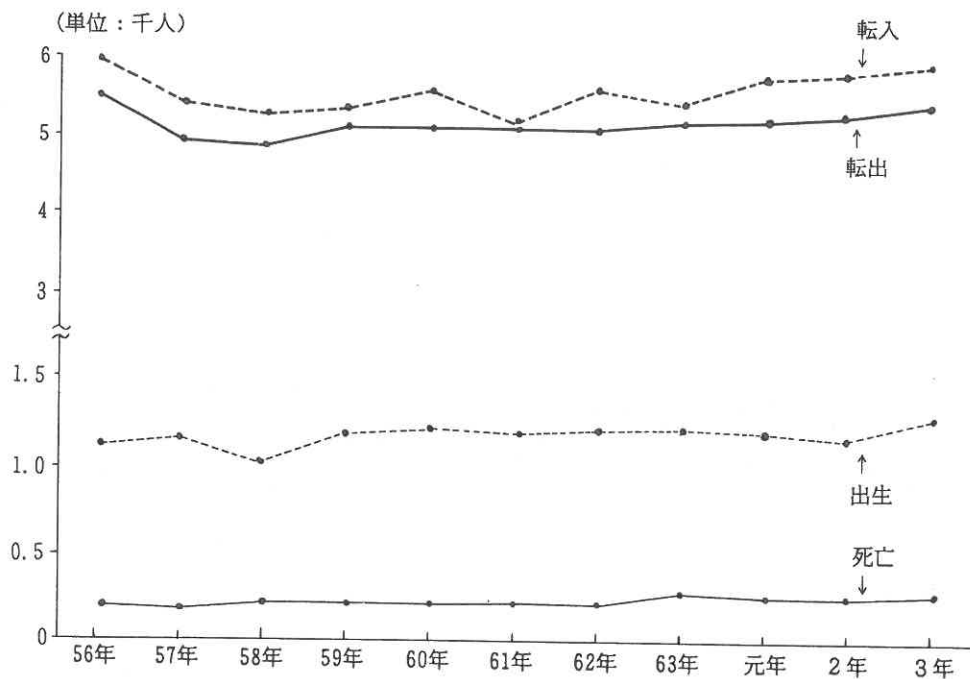


第2章 人口・世帯・労働力



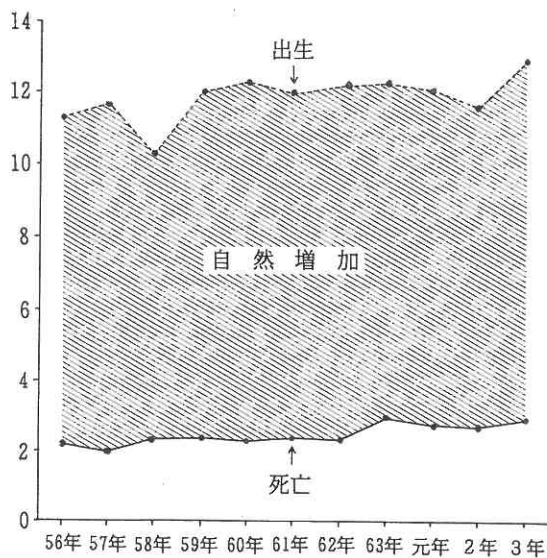
沖縄コンベンションセンター

人口動態の推移



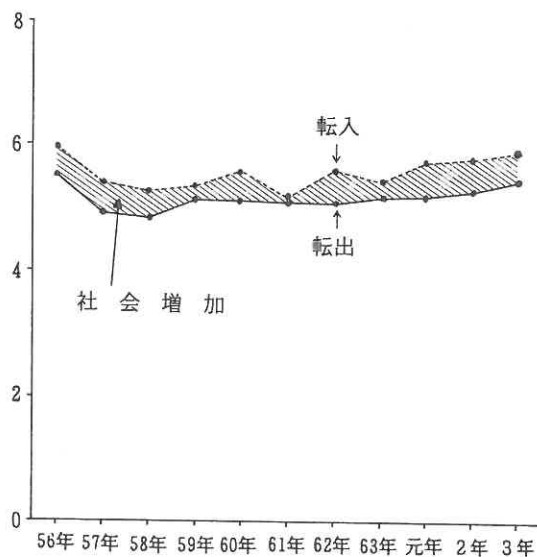
(単位：百人)

自然動態



(単位：千人)

社会動態

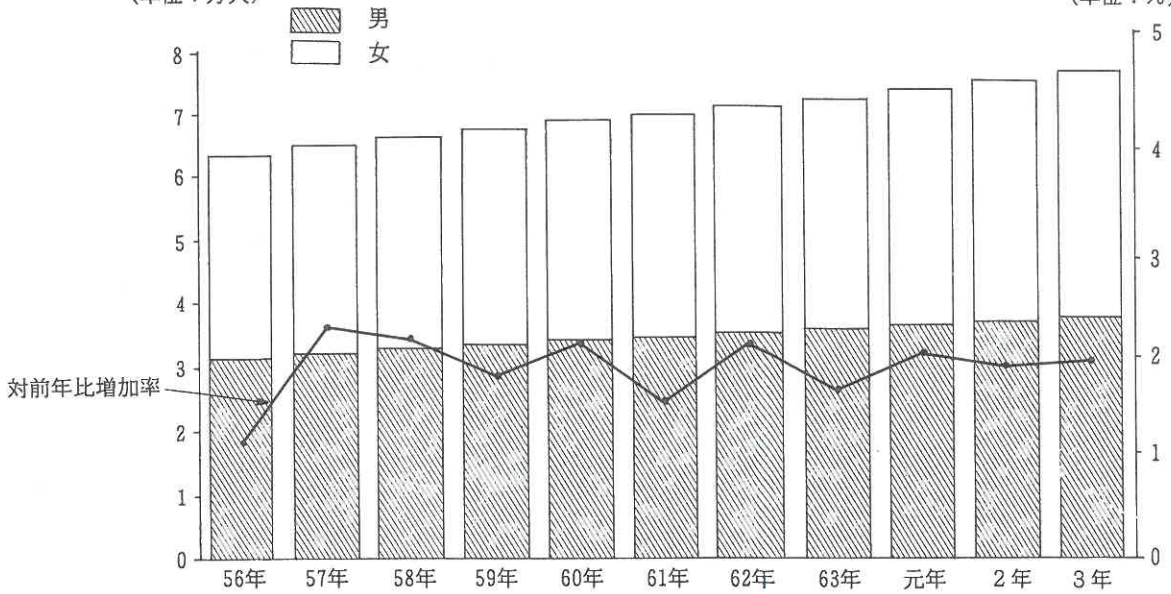


住民登録人口の推移

(各年12月末現在)

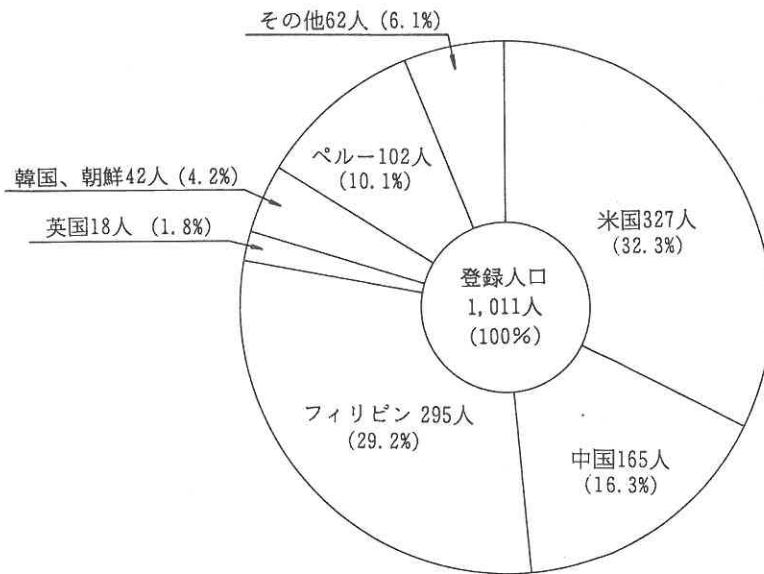
(単位：万人)

(単位：%)

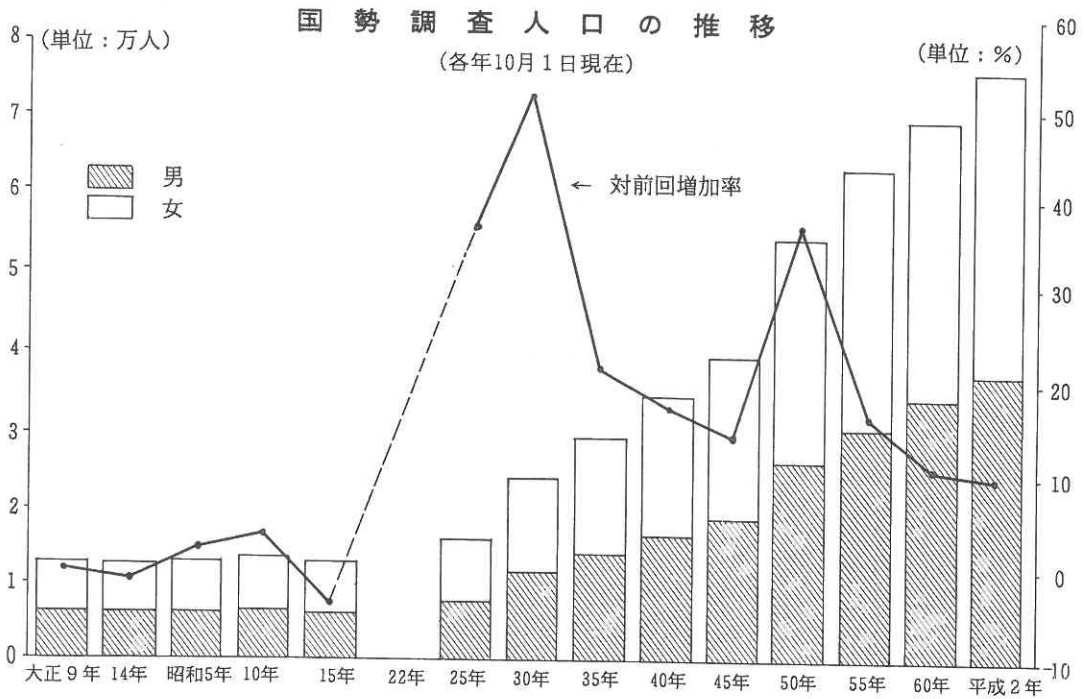
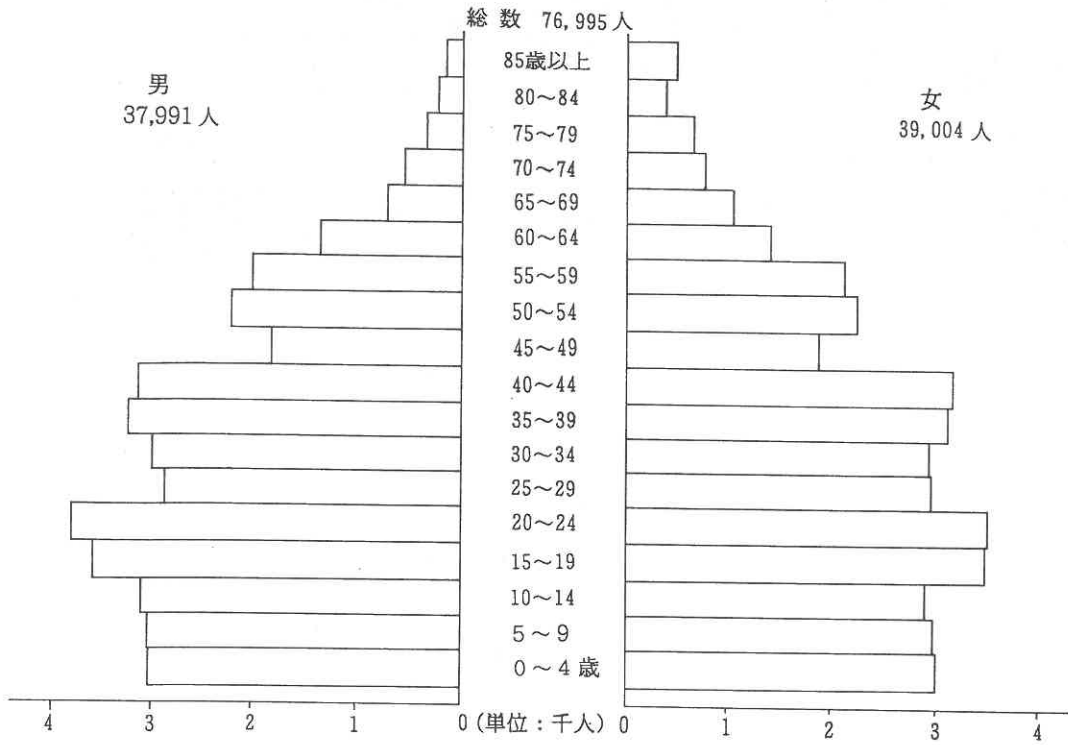


外国人登録人口

(平成3年次)



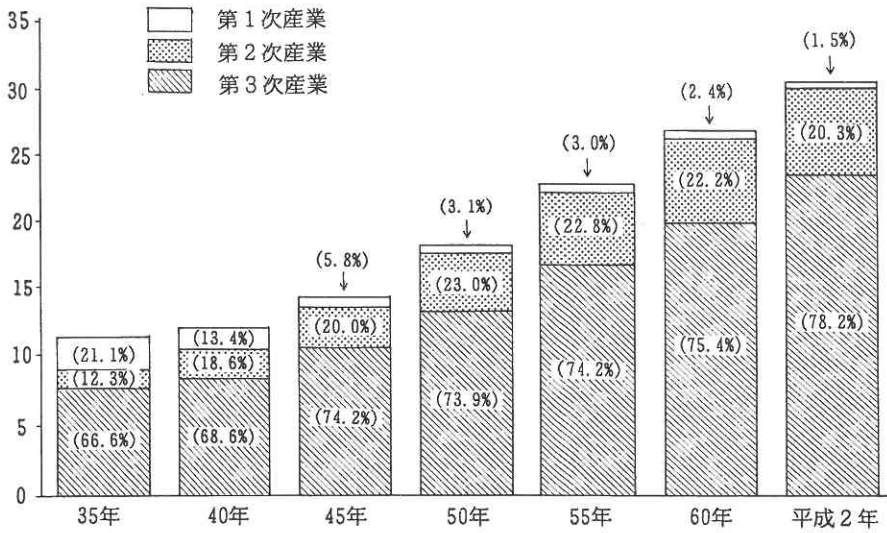
年齢別(5歳階級)男女別人口(平成3年12月31日現在)



産業別就業者の推移

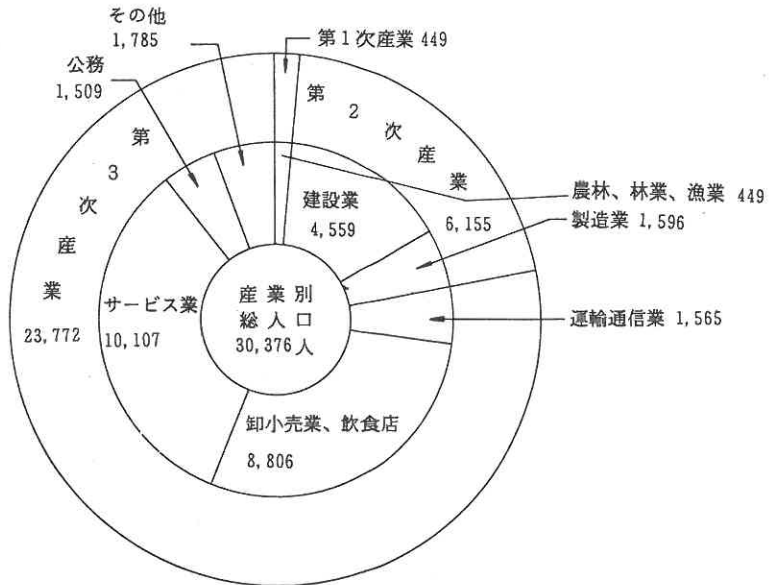
(国勢調査)

(単位：千人)



産業(大分類)別就業者数

(平成2年国勢調査)



人 口

本市の人口は、平成3年12月末の登録では、76,995人で前年度より1,467人増加している。その内訳は、自然増加993人、社会増加474人となっている。行政区別にみると我如古区6,778人、真栄原区6,707人、長田区6,597人、大謝名区5,701人と続いている。又、本市は外国人も多く平成3年12月末の登録では35カ国1,011人（内・無国籍4人）で、米国327人(32.3%)、フィリピン295人(29.2%)、中国165人(16.3%)、ペルー102人(10.1%)となっており、この4カ国で全体の87.9%を占めている。将来の人口としては、平成7年に82千人台に入り、平成14年には92千人台と推定される。

1. 人 口 動 態

各年12月末日現在

年次・月	人 口			出生	死亡	自然 増加	転入	転出	社会 増加	人口 増加
	総 数	男	女							
昭和56年	63,455	31,382	32,073	1,126	219	907	5,976	5,532	444	1,351
57年	64,927	32,145	32,782	1,168	197	971	5,411	4,910	501	1,472
58年	66,339	32,892	33,447	1,023	234	789	5,282	4,839	443	1,232
59年	67,525	33,487	34,038	1,196	239	957	5,354	5,125	229	1,186
60年	68,979	34,217	34,762	1,226	233	993	5,584	5,123	461	1,454
61年	70,018	34,645	35,373	1,194	241	953	5,190	5,104	86	1,039
62年	71,512	35,397	36,115	1,215	237	978	5,602	5,086	516	1,494
63年	72,674	35,922	36,752	1,225	300	925	5,429	5,192	237	1,162
平成元年	74,132	36,668	37,464	1,207	280	927	5,749	5,218	531	1,458
2年	75,528	37,297	38,231	1,162	275	887	5,809	5,300	509	1,396
3年	76,995	37,991	39,004	1,291	298	993	5,918	5,444	474	1,467
1月	75,653	37,347	38,306	96	34	62	444	381	63	125
2月	75,758	37,377	38,381	76	22	54	409	358	51	105
3月	75,438	37,160	38,278	118	21	97	701	1,118	△ 417	△ 320
4月	75,924	37,470	38,454	108	23	85	1,112	711	401	486
5月	76,080	37,551	38,529	129	27	102	472	418	54	156
6月	76,185	37,595	38,590	94	27	67	357	319	38	105
7月	76,285	37,633	38,652	96	24	72	432	404	28	100
8月	76,420	37,708	38,712	122	28	94	428	387	41	135
9月	76,551	37,783	38,768	105	22	83	350	302	48	131
10月	76,650	37,820	38,830	121	27	94	434	429	5	99
11月	76,811	37,899	38,912	123	26	97	372	308	64	161
12月	76,995	37,991	39,004	103	17	86	407	309	98	184

資料：市民課

2. 本籍字別戸籍人口の推移

各年12月末日現在

年次 字別	平成元年			平成2年			平成3年		
	総数	男	女	総数	男	女	総数	男	女
総数	47,440	23,377	24,063	48,613	23,950	24,663	49,878	24,578	25,300
野嵩	5,361	2,662	2,699	5,494	2,725	2,769	5,320	2,643	2,677
普天間	4,640	2,284	2,356	4,682	2,315	2,367	4,641	2,286	2,355
安仁屋	388	210	178	385	210	175	388	210	178
新城	1,455	685	770	1,531	716	815	2,158	1,025	1,133
喜友名	2,097	1,000	1,097	2,126	1,010	1,116	2,033	960	1,073
伊佐	1,622	788	834	1,649	795	854	1,689	801	888
大山	3,940	1,904	2,036	3,986	1,936	2,050	4,034	1,960	2,074
真志喜	1,401	694	707	1,442	717	725	1,532	778	754
宇地泊	1,760	860	900	1,789	883	906	1,832	907	925
大謝名	3,376	1,629	1,747	3,471	1,677	1,794	3,609	1,743	1,866
嘉数	2,249	1,145	1,104	2,350	1,190	1,160	2,408	1,212	1,196
真栄原	2,064	1,039	1,025	2,098	1,063	1,035	2,158	1,089	1,069
佐真下	1,263	597	666	1,317	612	705	1,349	639	710
我如古	3,165	1,563	1,602	3,277	1,615	1,662	3,387	1,664	1,723
志真志	2,145	1,063	1,082	2,217	1,105	1,112	2,300	1,147	1,153
長田	1,592	820	772	1,645	839	806	1,719	870	849
宜野湾	2,872	1,424	1,448	2,964	1,474	1,490	3,003	1,491	1,512
神山	888	436	452	890	437	453	877	441	436
愛知	2,072	1,024	1,048	2,144	1,052	1,092	2,210	1,081	1,129
赤道	1,538	771	767	1,575	786	789	1,614	813	801
中原	601	310	291	601	312	289	604	309	295
上原	951	469	482	980	481	499	1,013	509	504

資料：市民課

3. 戸籍人口

年次	本籍数	本籍人口
昭和60年	12,896	42,491
61年	13,465	43,788
62年	13,939	44,940
63年	14,568	46,292
平成元年	15,005	47,440
2年	15,500	48,613
3年	15,675	49,878

資料：市民課

4. 将来人口の推計

各年12月末現在

年次	tn	Y	tnY	tn ² Y	tn ²	tn ³	tn ⁴	Tn	年次	tn	tn ²	Tn
昭和56年	-5	63,455	-317,275	1,586,375	25	-125	625	63,595	平成4年	6	36	78,266
57年	-4	64,927	-259,708	1,038,832	16	-64	256	64,891	5年	7	49	79,645
58年	-3	66,339	-199,017	597,051	9	-27	81	66,196	6年	8	64	81,030
59年	-2	67,525	-135,050	270,100	4	-8	16	67,507	7年	9	81	82,423
60年	-1	68,979	-68,979	68,979	1	-1	1	68,826	8年	10	100	83,824
61年	0	70,018	0	0	0	0	0	70,153	9年	11	121	85,231
62年	1	71,512	71,512	71,512	1	1	1	71,486	10年	12	144	86,647
63年	2	72,674	145,348	290,696	4	8	16	72,828	11年	13	169	88,069
平成元年	3	74,132	222,396	667,188	9	27	81	74,176	12年	14	196	89,499
2年	4	75,528	302,112	1,208,448	16	64	256	75,532	13年	15	225	90,937
3年	5	76,995	384,975	1,924,875	25	125	625	76,896	14年	16	256	92,381
合計		772,084	146,314	7,724,056	110	0	1,958					

2次曲線の求め方

$T_n = a + bT_n + cT_n^2 \dots$ 2次曲線の方程式

上式の母数a, b, cを求めるため最小2乗法(方程式に対するデータの偏値の2乗和が最小となるように母数を求める方法)を用いる。

その正規方程式は、

$$\sum Y = Na + b \sum tn + c \sum tn^2$$

$$\sum tnY = a \sum tn + b \sum tn^2 + c \sum tn^3$$

$$\sum tn^2Y = a \sum tn^2 + b \sum tn^3 + c \sum tn^4$$

である。この式に上表の数値を代入すると、

a = 70,152.5、b = 1,330.1、c = 3.7が得られる。

よって、 $T_n = 70,152.5 + 1,330.1T_n + 3.7T_n^2$

(Σ : 総和 N : データYの個数
Y : 住民登録人口
tn : n年次における変換値)

5. 外国人登録人口

各年12月末現在

年次	総数	米国	中国	フィリピン	英国	韓国 朝鮮	ブラジル	インド	タイ	ベルギー	ベル-	アルゼンチン	無国籍	その他
昭和60年	941	308	205	280	29	50	8	4	5	5	13	3	9	22
61年	985	328	186	324	31	51	4	2	4	4	15	4	6	26
62年	886	294	178	269	30	49	3	1	3	3	24	1	4	27
63年	873	307	159	262	19	45	5	1	5	4	35	0	5	26
平成元年	880	297	153	226	21	45	5	1	4	3	88	3	4	30
2年	926	307	161	235	20	42	4	3	4	3	104	2	4	37
3年	1,011	327	165	295	18	42	7	2	7	3	102	1	4	38

資料:市民課

6. 行政区別人口の推移

年次 行政区別	昭和63年				平成元年			
	総数	男	女	世帯数	総数	男	女	世帯数
総数	72,674	35,922	36,752	23,126	74,132	36,668	37,464	23,889
野嵩一区	4,482	2,208	2,274	1,308	4,320	2,123	2,197	1,273
“ 二区	1,021	500	521	314	1,184	565	619	371
“ 三区	2,704	1,302	1,402	810	1,814	893	921	529
普天間一区	118	53	65	40	1,417	666	751	477
“ 二区	1,443	701	742	448	1,001	490	511	299
“ 三区	2,531	1,222	1,309	815	2,477	1,175	1,302	809
新城区	4,325	2,024	2,301	1,377	4,303	2,024	2,279	1,392
喜友名区	2,435	1,173	1,262	743	2,426	1,165	1,261	771
伊佐区	2,945	1,428	1,517	849	3,056	1,496	1,560	913
大山区	5,496	2,623	2,873	1,817	5,515	2,668	2,847	1,815
真志喜区	2,305	1,149	1,156	773	2,723	1,344	1,379	889
宇地泊区	2,821	1,361	1,460	848	2,772	1,325	1,447	848
大謝名区	5,752	2,802	2,950	1,767	5,811	2,831	2,980	1,792
嘉数区	3,333	1,655	1,678	989	3,600	1,793	1,807	1,078
真栄原区	6,349	3,131	3,218	1,964	6,326	3,110	3,216	1,986
我如古区	6,448	3,365	3,083	2,257	6,566	3,408	3,158	2,358
長田区	5,819	3,107	2,712	2,148	6,230	3,339	2,891	2,335
宜野湾区	3,550	1,817	1,733	1,213	3,708	1,902	1,806	1,266
19区	4,822	2,322	2,500	1,409	4,885	2,362	2,523	1,429
中原区	3,907	1,969	1,938	1,184	3,930	1,977	1,953	1,208
基地内	68	10	58	53	68	12	56	51

注：昭和63年野嵩1区から普天間2区迄の数値は、行政区番号を自動付番した際のプログラムエラーにより実数ではない。

7. 年別人口の推移

年次	人口			対前年比 増加数	世帯数	1世帯当たり 人口
	総数	男	女			
昭和45年	44,519	21,730	22,789	—	10,539	4.2
46年	46,692	22,842	23,850	2,173	11,125	4.2
47年	49,273	24,175	25,098	2,581	11,876	4.1
48年	48,438	23,531	24,907	△ 835	11,881	4.1
49年	51,935	25,344	26,591	3,497	12,920	4.0
50年	54,603	26,696	27,907	2,668	13,643	4.0
51年	56,534	27,717	28,817	1,931	14,312	4.0
52年	57,714	28,282	29,432	1,180	14,772	3.9
53年	59,443	29,142	30,301	1,729	15,472	3.8
54年	61,514	30,201	31,313	2,071	16,244	3.8
55年	62,765	30,878	31,887	1,251	16,827	3.7

各年12月末日現在

平成 2 年				平成 3 年			
総 数	男	女	世 帯 数	総 数	男	女	世 帯 数
75,528	37,297	38,231	24,737	76,995	37,991	39,004	25,580
4,415	2,156	2,259	1,313	4,515	2,186	2,329	1,364
1,167	559	608	365	1,156	552	604	366
1,754	859	895	535	1,733	841	892	539
1,372	648	724	475	1,387	647	740	483
969	473	496	294	958	474	484	300
2,453	1,164	1,289	816	2,348	1,109	1,239	806
4,250	1,989	2,261	1,413	4,240	1,990	2,250	1,415
2,424	1,173	1,251	787	2,455	1,186	1,269	819
3,195	1,554	1,641	999	3,401	1,642	1,759	1,085
5,571	2,686	2,885	1,845	5,693	2,751	2,942	1,898
3,059	1,523	1,536	1,024	3,462	1,712	1,750	1,164
2,766	1,338	1,428	865	2,831	1,356	1,475	904
5,740	2,771	2,969	1,808	5,701	2,751	2,950	1,818
3,716	1,832	1,884	1,130	3,714	1,832	1,882	1,149
6,515	3,219	3,296	2,098	6,707	3,333	3,374	2,157
6,731	3,476	3,255	2,436	6,778	3,500	3,278	2,517
6,362	3,405	2,957	2,370	6,597	3,510	3,087	2,476
3,869	1,985	1,884	1,346	4,009	2,051	1,958	1,416
5,024	2,421	2,603	1,482	5,075	2,462	2,613	1,530
4,095	2,047	2,048	1,280	4,143	2,086	2,057	1,317
81	19	62	56	92	20	72	57

資料：市民課

各年12月末日現在

年 次	人 口			対前年比 増 加 数	世 帯 数	1世帯当たり 人 口
	総 数	男	女			
昭和56年	63,455	31,382	32,073	690	18,178	3.5
57年	64,927	32,145	32,782	1,472	19,156	3.4
58年	66,339	32,892	33,447	1,412	19,971	3.3
59年	67,525	33,487	34,038	1,186	20,485	3.3
60年	68,979	34,217	34,762	1,454	21,187	3.3
61年	70,018	34,645	35,373	1,039	21,748	3.2
62年	71,512	35,397	36,115	1,494	22,505	3.2
63年	72,674	35,922	36,752	1,162	23,126	3.1
平成元年	74,132	36,668	37,464	1,458	23,889	3.1
2 年	75,528	37,297	38,231	1,396	24,737	3.1
3 年	76,995	37,991	39,004	1,467	25,580	3.0

資料：市民課

8. 年齢〔各歳〕男女別人口

平成3年12月31日現在

年齢	男	女	総数	年齢	男	女	総数	年齢	男	女	総数
総数	37,991	39,004	76,995								
0才	659	594	1,253	36才	634	603	1,237	72才	89	127	216
1	586	567	1,153	37	635	617	1,252	73	105	137	242
2	596	601	1,197	38	712	661	1,373	74	98	173	271
3	588	655	1,243	39	664	608	1,272	75	77	147	224
4	600	572	1,172	40	691	636	1,327	76	61	131	192
5	559	608	1,167	41	680	676	1,356	77	72	148	220
6	638	606	1,244	42	608	622	1,230	78	64	142	206
7	627	577	1,204	43	596	588	1,184	79	46	92	138
8	620	555	1,175	44	554	635	1,189	80	50	85	135
9	587	614	1,201	45	279	289	568	81	41	81	122
10	631	550	1,181	46	293	300	593	82	50	81	131
11	597	555	1,152	47	376	415	791	83	42	87	129
12	612	608	1,220	48	423	415	838	84	31	61	92
13	603	562	1,165	49	416	474	890	85	16	69	85
14	655	609	1,264	50	478	451	929	86	23	71	94
15	681	650	1,331	51	436	415	851	87	27	51	78
16	630	661	1,291	52	430	481	911	88	14	53	67
17	715	756	1,471	53	439	463	902	89	14	50	64
18	758	716	1,474	54	429	437	866	90	11	52	63
19	804	679	1,483	55	423	442	865	91	5	44	49
20	843	721	1,564	56	426	476	902	92	7	31	38
21	818	709	1,527	57	410	433	843	93	9	18	27
22	754	705	1,459	58	351	374	725	94	5	18	23
23	727	691	1,418	59	363	394	757	95	4	7	11
24	667	656	1,323	60	325	375	700	96	4	9	13
25	543	540	1,083	61	297	284	581	97	3	6	9
26	560	603	1,163	62	243	284	527	98	3	8	11
27	615	602	1,217	63	283	251	534	99	-	3	3
28	602	620	1,222	64	179	247	426	100	1	3	4
29	556	575	1,131	65	133	239	372	101	-	-	-
30	577	640	1,217	66	139	230	369	102	-	1	1
31	595	540	1,135	67	145	209	354	103	1	-	1
32	599	623	1,222	68	137	189	326	104	-	-	-
33	601	582	1,183	69	141	199	340	105	1	-	1
34	620	539	1,159	70	132	192	324				
35	579	616	1,195	71	115	157	272				

資料：市民課

国勢調査

平成2年の国勢調査結果をみると、本市の人口は、75,905人(24,467世帯)で県総人口の約6.2%にあたる。今回の調査では、西原町16.0%、南風原町14.8%、中城村12.0%、浦添市10.3%に次いで5番目の増加率である。

9. 沖縄県市別、郡別人口及び世帯数

平成2年10月1日現在

地域	人口			昭和60年人口	昭和60年～平成2年の人口増減		世帯数
	総数	男	女		実数	率(%)	
沖縄県	1,222,398	598,668	623,730	1,179,097	43,301	3.7	368,295
市部	825,965	402,127	423,838	796,714	29,251	3.7	257,191
郡部	396,433	196,541	199,892	382,383	14,050	3.7	111,104
宜野湾市	75,905	37,362	38,543	69,206	6,699	9.7	24,467
那覇市	304,836	146,942	157,894	303,674	1,162	0.4	99,846
石川市	20,733	10,362	10,371	20,120	613	3.0	5,941
具志川市	54,018	26,359	27,659	51,351	2,667	5.2	14,885
平良市	32,599	15,723	16,876	33,406	△ 807	△ 2.4	10,410
石垣市	41,245	20,554	20,691	41,177	68	0.2	13,078
浦添市	89,994	44,316	45,678	81,611	8,383	10.3	27,749
名護市	51,154	25,373	25,781	49,038	2,116	4.3	15,663
糸満市	49,636	24,504	25,132	45,921	3,715	8.1	13,205
沖縄市	105,845	50,632	55,213	101,210	4,635	4.6	31,947
国頭郡	63,494	31,065	32,429	64,534	△ 1,040	△ 1.6	20,010
中頭郡	143,761	71,418	72,343	134,495	9,266	6.9	39,072
島尻郡	159,584	79,301	80,283	151,072	8,512	5.6	42,667
宮古郡	24,293	12,028	12,265	26,761	△ 2,468	△ 9.2	7,212
八重山郡	5,301	2,729	2,572	5,521	△ 220	△ 4.0	2,143

資料：平成2年国勢調査報告

10. 国勢調査人口の推移

各年10月1日現在

年次	総数	男	女	増加率(%)	年次	総数	男	女	増加率(%)
大正14年	12,569	6,077	6,492	—	昭和35年	29,501	13,977	15,524	21.26
昭和5年	12,857	6,042	6,815	2.29	40年	34,573	16,475	18,098	17.19
10年	13,346	6,351	6,995	3.80	45年	39,390	18,869	20,521	13.93
15年	12,825	5,921	6,904	△ 3.90	50年	53,835	26,472	27,363	36.67
22年	—	—	—	—	55年	62,549	30,796	31,753	16.19
25年	15,930	7,625	8,305	—	60年	69,206	34,455	34,751	10.64
30年	24,328	11,626	12,702	52.72	平成2年	75,905	37,362	38,543	9.67

資料：国勢調査報告

11. 産業(大分類)男女別

産業別 (大分類)	昭和40年			昭和45年			昭和50年		
	総数	男	女	総数	男	女	総数	男	女
総数	11,855	7,486	4,369	13,960	8,931	5,029	18,176	12,335	5,841
農業	1,563	982	581	778	592	186	509	448	61
林業・狩猟業	4	4	-	2	2	-	1	1	-
漁業・水産業	21	18	3	35	34	1	45	43	2
鉱業	8	8	-	-	-	-	5	4	1
建設業	1,319	1,246	73	1,609	1,522	87	2,687	2,516	171
製造業	805	535	270	1,182	777	405	1,477	1,053	424
卸売・小売業	2,750	1,316	1,434	3,415	1,574	1,841	5,339	2,810	2,529
金融・保険業	216	146	70	219	118	101	373	202	171
不動産業	68	50	18	140	102	38
運輸・通信業	492	437	55	649	591	58	1,193	1,078	115
電気・ガス・水道業	108	101	7	181	157	24	211	188	23
サービス業	4,164	2,387	1,777	5,280	3,104	2,176	5,166	3,065	2,101
公務	400	304	96	539	409	130	963	789	174
分類不能の産業	5	2	3	3	1	2	67	36	31

注：昭和40年の不動産業は金融・保険業に合算されている。
平成2年は県の早期集計による概数である。

12. 男女別15歳以上

区分 年次	総数					総数	労 総数
	総数	労働力人口			非労働 力人口		
		総数	就業者	失業者			
昭和40年	21,184	12,272	11,855	417	8,906	9,613	7,755
45年	25,326	14,726	13,960	766	10,600	11,749	9,486
50年	35,773	20,349	18,176	2,173	15,424	17,311	13,960
55年	42,897	25,248	22,740	2,508	17,625	20,849	16,647
60年	49,911	29,560	26,777	2,783	20,267	24,550	18,913
平成2年	57,600	34,502	30,963	3,539	22,960	28,009	21,312

注：昭和40年は不詳6(男4) 昭和60年は不詳84(男52)
昭和55年は不詳24(男8) 平成2年は不詳138(男81)で県の早期集計による概数である。

15歳以上就業者の推移

昭和55年			昭和60年			平成2年		
総数	男	女	総数	男	女	総数	男	女
22,740	14,857	7,883	26,777	17,030	9,747	30,963
623	528	95	581	493	96	402
-	-	-	1	1	-	1
52	50	2	49	48	1	46
11	8	3	13	12	1	12
3,412	3,183	229	4,176	3,816	360	4,547
1,770	1,276	494	1,741	1,218	523	1,596
6,749	3,353	3,396	7,781	3,718	4,063	8,806
541	278	263	799	415	384	988
157	113	44	336	233	103	551
1,281	1,142	139	1,398	1,233	165	1,565
278	244	34	259	229	30	246
6,543	3,621	2,922	8,098	4,440	3,658	10,107
1,317	1,058	259	1,465	1,130	335	1,509
6	3	3	72	44	28	587

資料：国勢調査報告

労働力人口の推移

男			女				
労働力人口		非労働力人口	総数	労働力人口			非労働力人口
就業者	失業者			総数	就業者	失業者	
7,486	269	1,854	11,571	4,517	4,369	148	7,052
8,931	555	2,263	13,577	5,240	5,029	211	8,337
12,335	1,625	3,351	18,462	6,389	5,841	548	12,073
14,857	1,790	4,194	22,048	8,601	7,883	718	13,431
17,030	1,883	5,585	25,361	10,647	9,747	900	14,682
18,841	2,471	6,616	29,534	13,190	12,122	1,068	16,344

資料：国勢調査報告

13. 人口集中地区、人口増加数、面積及び人口密度の推移

	人口	増加数	増加率(%)	面積(km ²)	人口密度1k㎡当たり
昭和50年	29,141	-	-	3.3	8,830.6
55年	50,982	21,841	74.9	7.5	6,797.6
60年	62,460	11,478	22.5	9.1	6,863.7
平成2年	70,975	8,515	13.6	10.3	6,890.8

資料：国勢調査報告

14. 国調年齢別〔5歳階級〕男女別人口の推移

各年10月1日現在

年齢区分	昭和55年			昭和60年			平成2年		
	総数	男	女	総数	男	女	総数	男	女
総数	62,549	30,796	31,753	69,206	34,455	34,751	75,905	37,362	38,543
0歳～4歳	6,388	3,309	3,079	6,005	3,114	2,891	5,940	2,972	2,968
5歳～9歳	7,139	3,568	3,571	6,313	3,301	3,012	6,017	3,089	2,928
10歳～14歳	6,125	3,070	3,055	6,975	3,490	3,485	6,339	3,284	3,055
15歳～19歳	5,121	2,625	2,496	6,045	3,077	2,968	7,202	3,610	3,592
20歳～24歳	4,815	2,507	2,308	5,863	3,143	2,720	6,768	3,538	3,230
25歳～29歳	6,076	3,083	2,993	5,560	2,756	2,804	5,900	2,880	3,020
30歳～34歳	5,302	2,639	2,663	6,374	3,305	3,069	5,832	2,912	2,920
35歳～39歳	4,238	2,103	2,135	5,341	2,657	2,684	6,504	3,331	3,173
40歳～44歳	4,547	2,234	2,313	4,190	2,099	2,091	5,372	2,608	2,764
45歳～49歳	3,840	1,892	1,948	4,463	2,207	2,256	4,180	2,057	2,123
50歳～54歳	2,601	1,266	1,335	3,850	1,872	1,978	4,440	2,179	2,261
55歳～59歳	1,835	809	1,026	2,496	1,199	1,297	3,794	1,829	1,965
60歳～64歳	1,418	609	809	1,774	782	992	2,486	1,160	1,326
65歳～69歳	1,063	395	668	1,360	571	789	1,729	728	1,001
70歳～74歳	763	302	461	979	346	633	1,246	506	740
75歳～79歳	627	190	437	701	281	420	923	307	616
80歳～84歳	359	116	243	522	147	375	610	215	395
85歳～89歳	205	64	141	259	82	177	389	92	297
90歳～94歳	69	13	56	110	22	88	170	44	126
95歳以上	18	2	16	24	4	20	55	13	42
年齢不詳	-	-	-	2	-	2	9	8	1

資料：国勢調査報告

15. 沖縄地区別、中部市町村人口、面積及び人口密度

平成2年10月1日現在

地区 市町村別	人口	中部地区 人口に対 する割合 (%)	沖縄県人 口に対す る割合 (%)	面積 (K㎡)	人口密度 (1km ² 当り)	地区 市町村別	人口	中部地区 人口に対 する割合 (%)	沖縄県人 口に対す る割合 (%)	面積 (K㎡)	人口密度 (1km ² 当り)
沖縄県	1,222,398	-	100.0	2,263.64	540	中城村	12,060	2.5	1.0	15.46	780
北部地区	114,648	-	9.4	786.25	146	北中城村	13,707	2.8	1.1	11.44	1,198
那覇地区	304,836	-	24.9	38.08	8,005	北谷町	20,730	4.2	1.7	13.62	1,522
南部地区	209,220	-	17.1	345.43	606	嘉手納町	13,865	2.8	1.1	15.04	922
宮古地区	56,892	-	4.7	225.55	252	読谷村	30,750	6.3	2.5	35.17	874
八重山地区	46,546	-	3.8	591.46	79	沖縄市	105,845	21.6	8.7	48.44	2,185
中部地区	490,256	100.0	40.1	275.57	1,779	具志川市	54,018	11.0	4.4	30.57	1,767
浦添市	89,994	18.4	7.4	18.78	4,792	勝連町	13,035	2.7	1.1	12.67	1,029
西原町	25,489	5.2	2.1	15.24	1,673	与那城村	14,125	2.9	1.2	18.74	754
宜野湾市	75,905	15.5	6.2	19.37	3,919	石川市	20,733	4.2	1.7	21.03	986

資料：平成2年国勢調査報告