

第3章 工業・商業・事業所



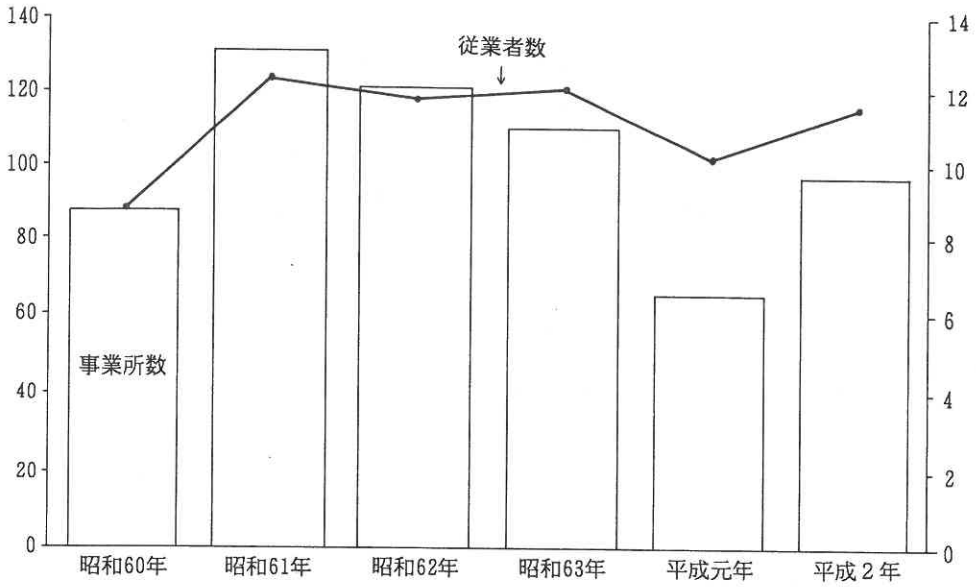
紅型工房

工業の推移

(工業統計調査)

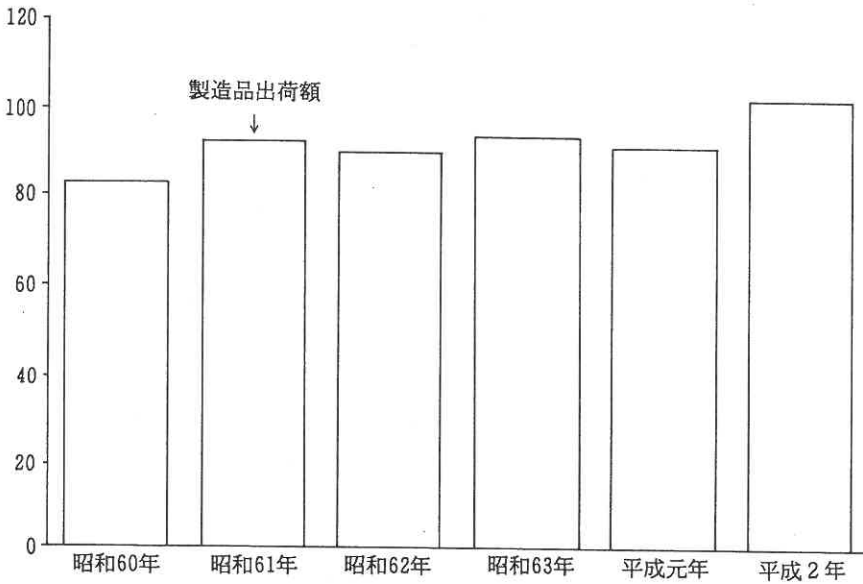
(単位：軒)

(単位：百人)



工業の推移

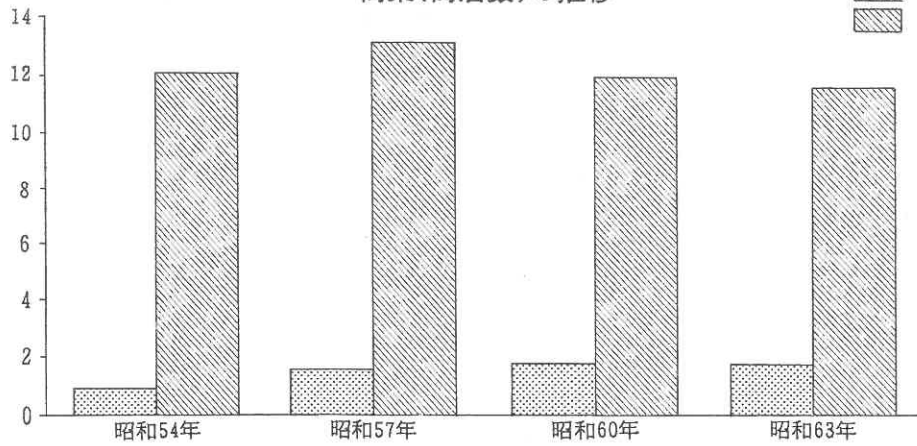
(単位：億円)



(単位：百店)

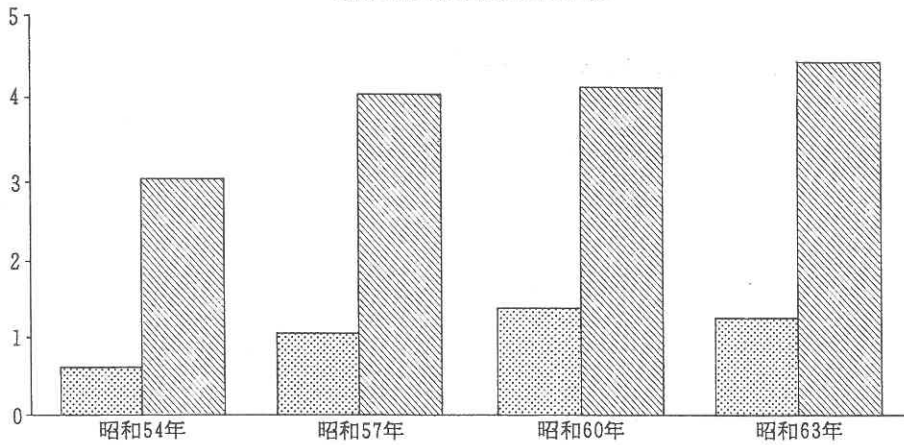
商業(商店数)の推移

卸売業
小売業



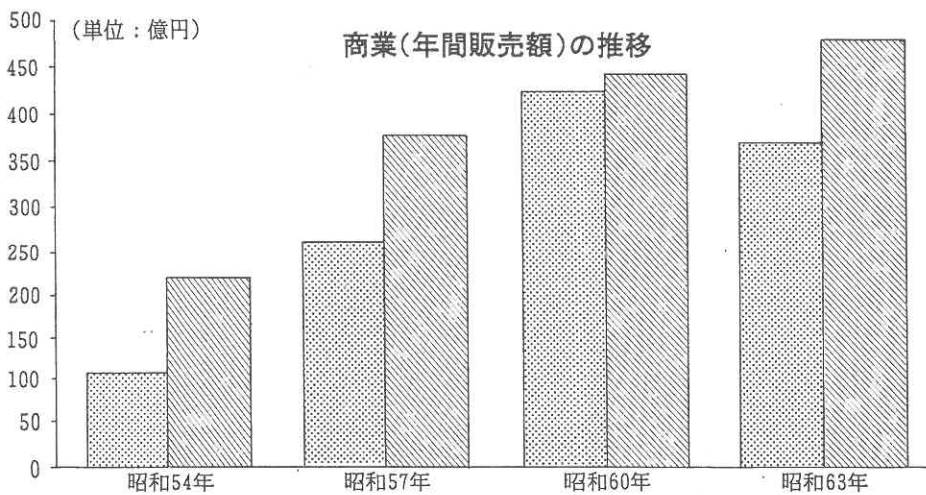
(単位：千人)

商業(従業者数)の推移



(単位：億円)

商業(年間販売額)の推移

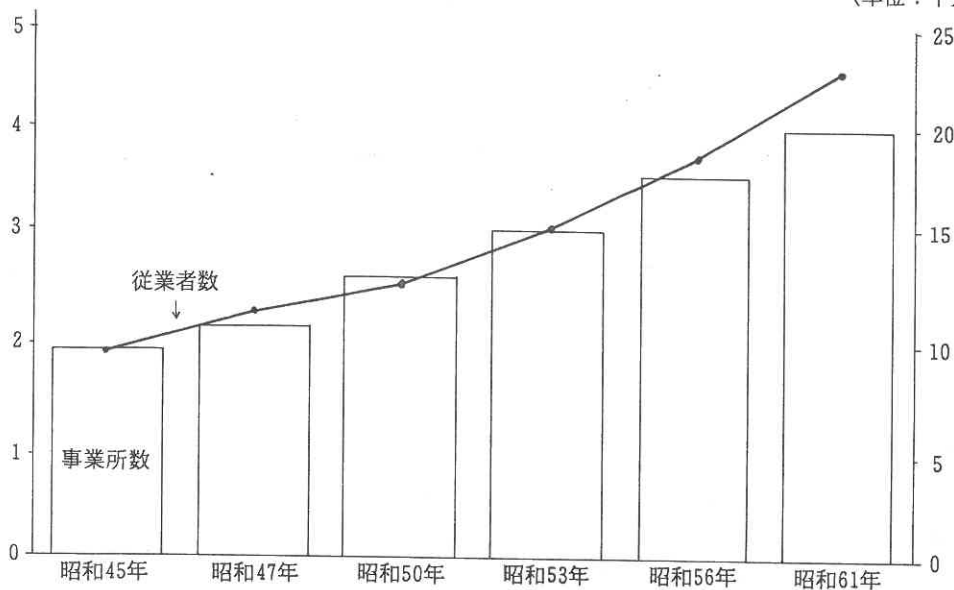


事業所の推移

(事業所統計調査)

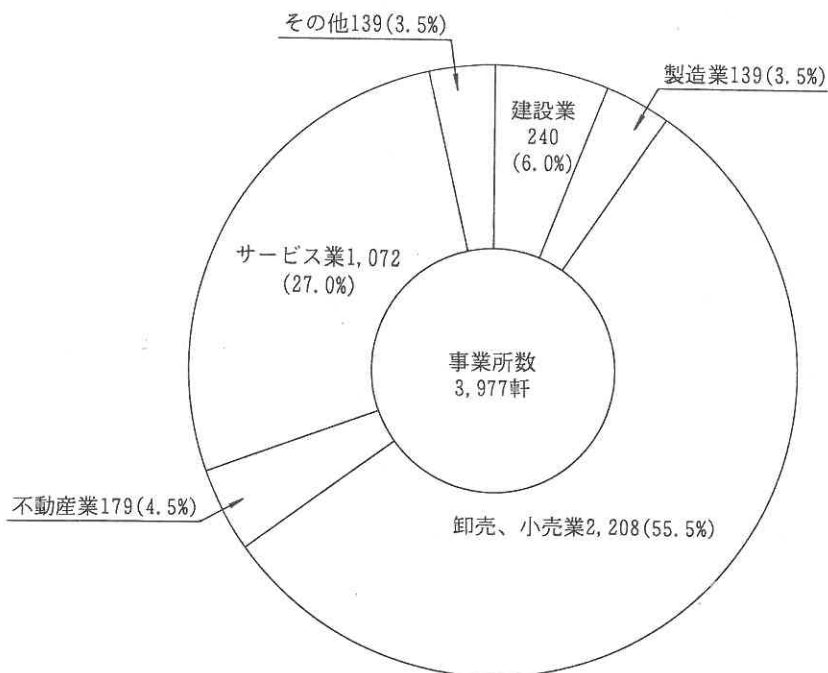
(単位：千軒)

(単位：千人)



産業(大分類)別事業所数の割合

(昭和61年事業所統計調査)



工 業

平成2年に実施された工業統計調査によると、本市の製造業の事業所数は96事業所、従業者1,166人、製造品出荷額1,017,360万円、1人当たり出荷額873万円となっている。製造業の状況を産業中分類でみると、金属製品製造業が30事業所(31.3%)で、次いで食料品製造業が23事業所(24.0%)、出版・印刷、同関連産業8事業所(8.3%)と続いている。

1. 工業の推移

年 次	事業所数	従 業 者 数		現金給与総額	
		総 数	1事業所当たり	総 数	従業員1人当たり
昭和60年	87	911	10	173,752	191
61年	131	1,245	10	242,056	194
62年	121	1,191	10	240,130	202
63年	110	1,216	11	262,506	216
平成元年	64	1,041	16	255,091	245
2年	96	1,166	12	206,468	177

注：昭和61年、62年、平成元年の現金給与総額、原材料使用額等、製造品出荷額及び粗付加価値額については、従業者3人以下の事業所を除く。

商 業

昭和63年に実施された商業統計調査では商店数1,334店、従業者5,675人、年間販売額8,488,393万円で、昭和50年に実施された調査と比べて商店数で38店(2.8%)減、従業者数で169人(3.1%)増、年間販売額で161,141万円(1.9%)減となっている。

卸・小売業別にみると、卸売業では商店数177店(13.3%)、従業者数1,255人(22.1%)、年間販売額3,695,637万円(43.5%)、小売業では商店数1,157店(86.7%)、従業者数4,420人(77.9%)、年間販売額4,792,756万円(56.5%)となっている。

2. 産業(中分類)別、商店数・

産 業 (中分類)	昭 和 60 年							
	商 店 数			従業者数	年間販売額	営 業 経 費		
	総数	法人	個人			計	給与額	その他
総 数	1,372	223	1,149	5,506	8,649,534	1,001,821	455,474	546,347
卸 売 業 計	179	90	89	1,383	4,238,805	506,731	238,484	268,247
各種商品卸売業	-	-	-	-	-	-	-	-
繊維・機械器具・建築材料等卸売業	89	55	34	582	1,321,089	194,257	87,612	106,645
衣服・食料・家具等卸売業	90	35	55	801	2,917,716	312,474	150,872	161,602
代理商・仲立業	-	-	-	-	-	-	-	-
小 売 業 計	1,193	133	1,060	4,123	4,410,729	495,090	216,990	278,100
各種商品小売業	-	-	-	-	-	-	-	-
織物・衣服類・身のまわり品小売業	167	17	150	470	435,841	44,593	28,383	16,210
飲 食 料 品 小 売 業	429	27	402	1,294	1,443,255	102,695	54,625	48,070
自動車・自転車小売業	97	23	74	464	848,305	170,091	47,477	122,614
家具・建物・什器品小売業	161	27	134	588	689,790	43,340	21,506	21,834
その他の小売業	339	39	300	1,307	993,538	134,371	64,999	69,372

単位：万円

原 材 料 使 用 額 等	製 造 品 出 荷 額			粗 付 加 価 値 額
	総 額	1 事業所当たり	従業員 1 人当たり	
447,105	826,263	9,497	907	379,158
537,210	924,507	13,021	818	387,297
488,071	899,273	13,033	829	411,202
564,524	936,482	8,513	770	371,958
495,015	911,288	15,988	889	407,770
534,682	1,017,360	10,598	873	464,744

資料：工業統計調査

従業員数及び年間販売額

単位：万円

昭 和 63 年							
商 店 数			従業員数	年間販売額	営 業 経 費		
総 数	法 人	個 人			計	給 与 額	そ の 他
1,334	240	1,094	5,675	8,488,393	869,913	442,025	4,278,880
177	87	90	1,255	3,695,637	374,366	181,517	1,928,490
1	1	—	X	X	X	X	X
88	51	37	X	X	X	X	X
88	35	53	638	1,739,641	116,419	69,593	468,260
—	—	—	—	—	—	—	—
1,157	153	1,004	4,420	4,792,756	495,547	260,508	2,350,390
1	1	—	X	X	X	X	X
150	9	141	346	243,788	35,887	16,126	197,610
427	48	379	1,671	1,824,436	71,707	45,708	259,990
94	21	73	X	X	X	X	X
154	28	126	501	672,396	71,757	43,045	287,120
331	46	285	1,428	1,052,355	221,084	109,442	1,116,420

資料：商業統計調査

3. 産業(中分類)別、事業所数・従業者数・現金給与総額・ 原材料使用額・製造品出荷額等

産 業 (中 分 類)	事 業 所 数	従 業 者 数	現 金 給 与 総 額
総 数	96	1,166	206,468
食 料 品	23	272	48,344
飲料・飼料・たばこ製造業	1	X	X
織 維	5	41	4,869
衣服・その他の繊維	7	68	10,608
木 材 ・ 木 製 品	-	-	-
家 具 ・ 装 備 品	6	17	1,972
パルプ・紙・紙加工品	1	X	X
出版・印刷・同関連産業	8	168	43,024
化 学 工 業	-	-	-
石 油 ・ 石 炭 製 品	-	-	-
プラスチック製品製造業	1	X	X
ゴ ム 製 品 製 造 業	-	-	-
なめし革・同製品・毛皮	-	-	-
窯 業 ・ 土 石 製 品	4	99	39,075
鉄 鋼 業	-	-	-
非 鉄 金 属	2	X	X
金 属 製 品	30	178	37,627
一 般 機 械 器 具	2	X	X
電 気 機 械 器 具	-	-	-
輸 送 用 機 械 器 具	-	-	-
精 密 機 械 器 具	-	-	-
そ の 他 の 製 品	6	23	2,522
パ イ ン 缶 詰	-	-	-
砂 糖 製 造 業	-	-	-

單位：万円

原材料使用額等	製造品出荷額等	生 産 額	付 加 価 値 額	粗付加価値額
534,682	1,017,360			464,744
114,979	264,170	89,886	53,906	143,639
X	X	X	X	X
2,973	12,547	-	-	9,354
10,227	26,141	-	-	15,529
-	-	-	-	-
5,392	10,686	-	-	5,185
X	X	X	X	X
86,082	156,317	130,536	49,998	68,155
-	-	-	-	-
-	-	-	-	-
X	X	X	X	X
-	-	-	-	-
-	-	-	-	-
128,448	212,218	163,052	56,295	79,233
-	-	-	-	-
X	X	X	X	X
122,198	198,731	47,200	15,100	74,527
X	X	X	X	X
-	-	-	-	-
-	-	-	-	-
-	-	-	-	-
6,892	11,845	-	-	4,843
-	-	-	-	-
-	-	-	-	-

資料：平成2年工業統計調査

4. 産業(中分類)別、事業所及び従業者数の推移

産 業 (中分類)	昭 和 60 年		昭 和 61 年	
	事業所数	従業者数	事業所数	従業者数
総 数	87	911	71	1,130
食 料 品	20	169	19	281
飲料・飼料・たばこ製造業	1	X	1	X
織 維	2	X	3	34
衣服・その他の繊維	8	71	5	50
木 材 ・ 木 製 品	—	—	—	—
家 具 ・ 装 備 品	4	24	8	45
パルプ・紙・紙加工品	2	X	1	X
出版・印刷・同関連産業	10	56	5	32
化 学 工 業	—	—	—	—
石 油 ・ 石 炭 製 品	—	—	—	—
プラスチック製品製造業	1	X	1	X
ゴ ム 製 品 製 造 業	—	—	—	—
なめし革・同製品・毛皮	—	—	—	—
窯 業 ・ 土 石 製 品	4	122	4	109
鉄 鋼 業	1	X	—	—
非 鉄 金 属	—	—	2	X
金 属 製 品	29	173	18	158
一 般 機 械 器 具	1	X	2	X
電 気 機 械 器 具	—	—	—	—
輸 送 用 機 械 器 具	—	—	—	—
精 密 機 械 器 具	—	—	—	—
そ の 他 の 製 品	4	14	2	X
パ イ ン 缶 詰	—	—	—	—
砂 糖 製 造 業	—	—	—	—

注：昭和61年、62年、平成元年は、従業者3人以下の事業所を除く。

各年12月末日現在

昭和 62 年		昭和 63 年		平成 元年		平成 2 年	
事業所数	従業者数	事業所数	従業者数	事業所数	従業者数	事業所数	従業者数
69	1,085	110	1,216	57	1,025	96	1,166
20	278	27	318	16	243	23	272
1	X	1	X	1	X	1	X
3	27	5	32	2	X	5	41
6	54	9	66	5	50	7	68
-	-	-	-	-	-	-	-
8	41	8	49	2	X	6	17
1	X	1	X	1	X	1	X
7	42	10	46	6	42	8	168
-	-	-	-	-	-	-	-
-	-	-	-	-	-	-	-
1	X	2	X	1	X	1	X
-	-	-	-	-	-	-	-
-	-	-	-	-	-	-	-
4	105	5	101	4	95	4	99
-	-	-	-	-	-	-	-
2	X	1	X	2	X	2	X
14	111	31	183	16	137	30	178
-	-	2	X	-	-	2	X
-	-	-	-	-	-	-	-
-	-	-	-	-	-	-	-
-	-	1	X	-	-	-	-
2	X	7	16	1	X	6	23
-	-	-	-	-	-	-	-
-	-	-	-	-	-	-	-

資料：工業統計調査

事業所

本市の事業所は、昭和61年に行われた調査によると、事業所数3,977事業所、従業者23,073人で産業大分類別にみると、卸売・小売業が2,208事業所(55.6%)、従業者9,237人(40.0%)で、次いでサービス業の1,072事業所(27.0%)、従業者6,806人(29.5%)と続いている。これを産業別でみると、第1次産業では2事業所、従業者23人で、第2次産業では380事業所、従業者4,372人、第3次産業では3,595事業所、従業者18,678人となっており、本市の事業所は第3次産業が90%を占めている。

5. 産業(大分類)別、事業所及び従業者数

年次・区分 産業(大分類)	昭和45年		昭和47年	
	事業所数	従業者数	事業所数	従業者数
総数	1,944	9,556	2,147	11,592
農業・林業・狩猟業	1	20	—	—
漁業・水産養殖業	—	—	—	—
鉱業	—	—	—	—
建設業	70	1,175	87	1,505
製造業	94	1,685	85	1,065
卸売・小売業	1,217	3,722	1,370	4,353
金融・保険業	26	172	33	223
不動産業	22	88	23	345
運輸・通信業	28	466	23	468
電気・ガス・水道・熱供給業	—	—	1	41
サービス業	486	2,228	516	2,953
公務	—	—	9	639

注：昭和45年の公務はサービス業に含む。

昭和45年は8月1日現在、昭和47年は9月1日現在、昭和50年は5月15日現在
昭和53年は6月15日現在、昭和56年は7月1日現在、昭和61年は7月1日現在

昭和 50 年		昭和 53 年		昭和 56 年		昭和 61 年	
事業所数	従業者数	事業所数	従業者数	事業所数	従業者数	事業所数	従業者数
2,578	12,874	2,988	15,627	3,518	18,903	3,977	23,073
-	-	-	-	1	26	2	23
2	26	1	25	1	3	-	-
-	-	-	-	1	3	1	3
122	1,865	118	2,068	163	2,294	240	2,862
86	1,164	94	1,273	110	1,368	139	1,507
1,741	5,090	1,974	6,338	2,179	7,831	2,208	9,237
21	196	27	266	31	362	40	461
29	99	56	113	101	217	179	410
35	506	47	610	57	638	77	805
-	-	2	99	2	99	2	102
532	3,361	658	4,173	860	5,396	1,072	6,806
10	567	11	662	12	666	17	857

資料：事業所統計調査

6. 商業の推移

(単位：万円)

年次	商店数			従業者数			年間販売額		
	総数	卸売業	小売業	総数	卸売業	小売業	総数	卸売業	小売業
昭和51年	1,340	109	1,231	3,591	581	3,010	2,571,951	721,273	1,850,678
昭和54年	1,297	90	1,207	3,669	627	3,042	3,268,003	1,062,913	2,205,090
昭和57年	1,468	158	1,310	5,093	1,057	4,036	6,386,940	2,622,017	3,764,923
昭和60年	1,372	179	1,193	5,506	1,383	4,123	8,649,534	4,238,805	4,410,729
昭和63年	1,334	177	1,157	5,675	1,255	4,420	8,488,393	3,695,637	4,792,756

注：昭和51年、60年は5月1日現在

資料：商業統計調査

昭和54年、57年、63年は6月1日現在

7. 産業(細分類)別、商店数、従業者数及び年間販売額(一般飲食店)

(単位：万円)

産業 (細分類)	昭和61年					平成元年				
	商店数			従業者数	年間販売額	商店数			従業者数	年間販売額
	総数	法人	個人			総数	法人	個人		
総数	269	21	248	1,330	344,329	278	28	250	1,467	389,722
一般食堂	97	4	93	345	80,802	69	3	66	243	74,742
日本料理店	8	1	7	40	13,438	14	3	11	109	28,841
西洋料理店	10	2	8	127	32,584	13	4	9	150	48,469
中華・その他東洋料理	25	3	22	125	45,814	30	4	26	186	59,645
そば・うどん店	4	1	3	40	6,370	8	1	7	41	10,473
寿司店	15	1	14	51	21,032	16	2	14	93	24,549
喫茶店	96	1	95	415	79,187	104	3	101	473	85,408
その他の一般飲食店	14	8	6	187	65,102	24	8	16	172	57,595

注：その他の飲食店(料亭、バー、キャバレー等)は除く。

資料：商業統計調査