

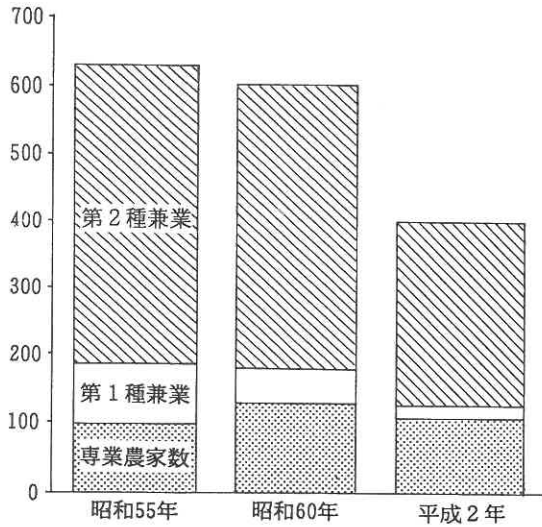
第4章 農業・漁業



大山田イモ地帯

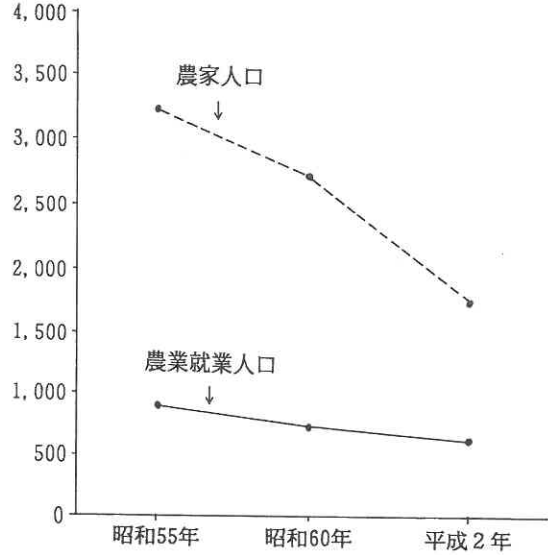
専業、兼業別農家数
(農林業センサス)

(単位：戸)



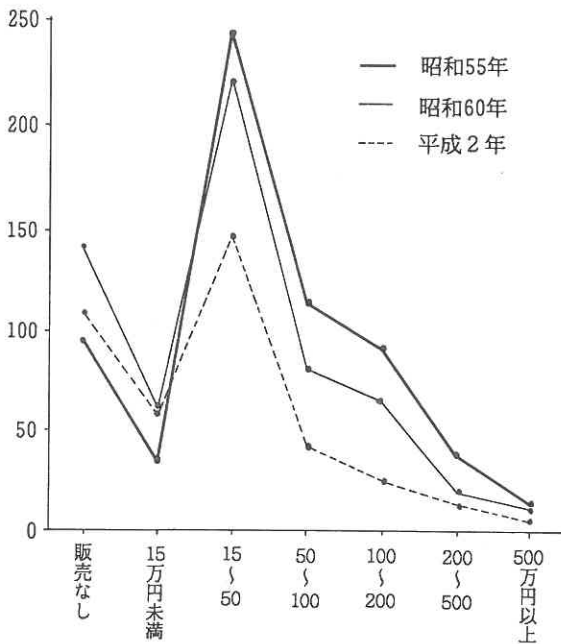
農家人口及び農業就業人口
(農林業センサス)

(単位：人)



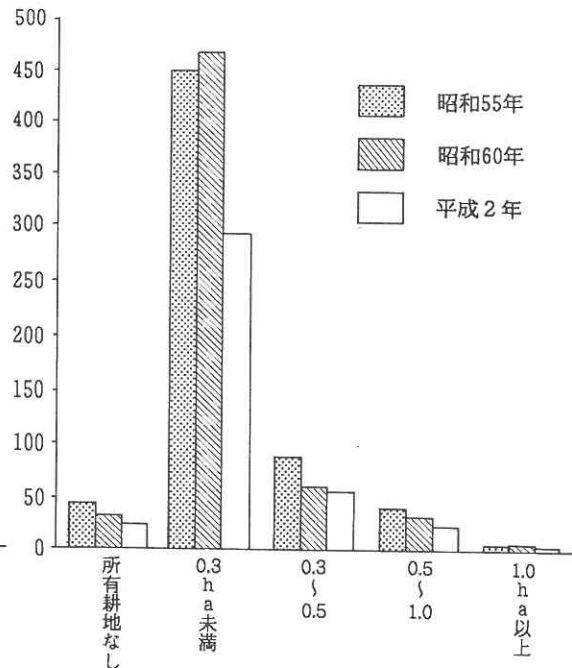
農産物販売金額規模別農家数
(農林業センサス)

(単位：戸)



所有耕地面積規模別農家数
(農林業センサス)

(単位：戸)



農林業センサス

平成2年農林業センサスによる本市の農家数は400戸で、前回の昭和60年より201戸(33.4%)減少した。農家数を専業、兼業別にみると、55年センサスでは、総農家数629戸のうち、専業農家98戸(15.6%)、兼業農家531戸(84.4%)、60年センサスでは、総農家数601戸のうち、専業農家128戸(21.3%)、兼業農家473戸(78.7%)、平成2年センサスでは総農家数400戸のうち専業農家107戸(26.7%)、兼業農家293戸(73.3%)となっており、総農家数は減少傾向にあるが、その中に占める専業農家数の割合は増加している。

農家人口も減少を続けており、昭和55年の3,224人が、60年は2,712人(前回比15.9%減)に、平成2年は1,770人(同34.7%減)となっている。

1. 経営耕地面積

各年12月1日現在(単位：戸・a)

年次	計		田		畑		樹園地	
	農家数	面積	農家数	面積	農家数	面積	農家数	面積
昭和55年	679	15,105	125	1,636	548	11,643	6	1,826
60年	710	14,415	126	1,505	574	9,950	10	2,960
平成2年	449	10,171	95	1,494	338	7,810	16	872

資料：農林業センサス

2. 農家人口

各年12月1日現在

年次	区分	合計	(増減率%)	男	(増減率%)	女	(増減率%)
昭和55年		3,224	-	1,715	-	1,509	-
60年		2,712	(△15.9)	1,427	(△16.8)	1,285	(△14.8)
平成2年		1,770	(△34.7)	923	△35.3)	847	(△34.1)

資料：農林業センサス

3. 総農家数に占める農産物販売農家数

各年12月1日現在(単位：戸・%)

区分 年次	総農家数	販売なし		1万円以上500万円未満		500万円以上	
		農家数	構成比	農家数	構成比	農家数	構成比
昭和55年	629	96	15.3	521	82.8	12	1.9
60年	601	142	23.6	448	74.5	11	1.8
平成2年	400	110	27.5	285	71.3	5	1.3

資料：農林業センサス

4. 年別農業就業人口(自家農業従事日数別)

各年12月1日現在

区分 年次	性別	合計	29日以下	30～59日	60～99日	100～149日	150日以上
昭和55年	計	893	168	108	108	103	406
	男	514	68	18	36	58	334
	女	379	100	90	72	45	72
昭和60年	計	735	90	64	89	121	371
	男	464	25	20	30	74	315
	女	271	65	44	59	47	56
平成2年	計	622	111	68	61	88	294
	男	368	29	23	29	57	230
	女	254	82	45	32	31	64

注：農業就業人口とは、自家農家へ1日以上従事した人

資料：農林業センサス

5. 農作物の類別収穫面積

各年12月1日現在(単位：a)

区分 年次	収穫 面積計	面積								
		雑穀	いも類	豆類	工芸農作物類	野菜類	花き類 花木・芝	種苗 苗木類	飼料用 作物	その他 の作物
昭和55年	12,200	5	921	26	6,844	3,353	1,025	23	3	-
60年	10,299	-	507	15	5,399	2,074	1,790	115	388	11
平成2年	4,843	8	93	11	1,918	1,437	867	381	91	37

資料：農林業センサス

6. 年齢別農家人口

年次	区分	性別	計	14歳以下	15歳	16～19歳	20～24歳	25～29歳
	昭和55年	計		3,224	549	49	269	365
男			1,715	300	25	140	207	219
女			1,509	249	24	129	158	131
昭和60年	計		2,712	364	43	165	239	259
	男		1,427	178	25	93	127	168
	女		1,285	186	18	72	112	91
平成2年	計		1,770	201	41	96	138	126
	男		923	100	24	49	75	65
	女		847	101	17	47	63	61

7. 所有耕地面積規模別農家数

年次	区分	総農家数	所有耕地なし	0.3ha未満	0.3～0.5未満	0.5～1.0未満
	昭和55年		629	44	450	88
60年		601	33	468	61	33
平成2年		400	24	292	57	23

注：例外規定 耕地面積0.05ha未満で年間収穫農産物販売額が10万円以上の農家

8. 農産物販売金額規模別農家数

年次	区分	規模別				
		計	販売なし	15万円未満	15万円以上 50万円未満	50万円以上 100万円未満
昭和55年		629	96	33	246	115
60年		601	142	61	222	81
平成2年		400	110	57	148	42

各年12月1日現在

30～34歳	35～39歳	40～44歳	45～49歳	50～54歳	55～59歳	60～64歳	65～69歳	70歳以上
164	103	169	158	209	211	215	161	252
108	58	87	74	84	110	96	89	118
56	45	82	84	125	101	119	72	134
217	123	60	148	162	202	246	195	289
138	76	31	71	74	89	124	97	136
79	47	29	77	88	113	122	98	153
134	138	78	46	114	104	160	148	246
84	85	47	20	58	45	70	80	121
50	53	31	26	56	59	90	68	125

資料：農林業センサス

各年12月1日現在

1.0～1.5未満	1.5～2.0未満	2.0～2.5未満	2.5～3.0未満	3.0～5.0未満	5.0以上
2	1	-	1	-	2
3	-	-	-	2	1
2	-	-	-	1	1

資料：農林業センサス

各年12月1日現在

農 家 数						
100万円以上 200万円未満	200万円以上 300万円未満	300万円以上 500万円未満	500万円以上 700万円未満	700万円以上 1000万円未満	1000万円以上 1500万円未満	1500万円以上
91	15	21	6	4	1	1
65	11	8	2	5	1	3
25	7	6	1	1	2	1

資料：農林業センサス

9. 農作物の類別収穫(栽培)農家数・

区分 行政区別	雑 穀			い も 類			豆 類			工 芸 農 作 物		
	収 穫 農家数	収 穫 面 積	販 売 農家数	収 穫 農家数	収 穫 面 積	販 売 農家数	収 穫 農家数	収 穫 面 積	販 売 農家数	収 穫 農家数	収 穫 面 積	販 売 農家数
野 嵩 1 区	1	8	1	1	3	1	-	-	-	5	300	5
中 原 区	-	-	-	6	23	-	1	1	1	8	300	8
1 9 区	-	-	-	5	20	-	3	5	-	5	75	5
長 田 区	-	-	-	7	32	2	3	5	-	10	344	10
宜 野 湾 区	-	-	-	3	8	-	-	-	-	3	155	3
我 如 古 区	-	-	-	1	2	-	-	-	-	17	595	18
嘉 数 区	-	-	-	1	3	-	-	-	-	-	-	-
野 嵩	-	-	-	-	-	-	-	-	-	2	53	2
普 天 間	-	-	-	-	-	-	-	-	-	3	96	3
真 栄 原 区	-	-	-	-	-	-	-	-	-	-	-	-
大 謝 名 区	-	-	-	-	-	-	-	-	-	-	-	-
宇 地 泊 区	-	-	-	2	2	-	-	-	-	-	-	-
真 志 喜 区	-	-	-	-	-	-	-	-	-	-	-	-
大 山 区	-	-	-	-	-	-	-	-	-	-	-	-
伊 佐 区	-	-	-	-	-	-	-	-	-	-	-	-
喜 友 名 区	-	-	-	-	-	-	-	-	-	-	-	-
計	1	8	1	26	93	3	7	11	1	53	1,918	54

10. 農作物の類別収穫農家数

各年12月1日現在(単位:戸)

区分 年次	収 穫 実農家数	農 家 数								
		雑 穀	いも類	豆 類	工芸農 作物類	野菜類	花き類 花木・芝	種 苗 苗木類	飼料用 作 物	その他 の作物
昭和60年	588	1	338	9	231	456	54	9	33	3
平成2年	122	1	26	7	53	77	21	5	6	2

資料: 農林業センサス

収穫(栽培)面積・販売農家数

平成2年12月1日現在(単位:戸・a)

野菜類			花き・花木・芝類			種苗・苗木類			飼料用作物			その他の作物		
収穫農家数	収穫面積	販売農家数	収穫農家数	収穫面積	販売農家数	収穫農家数	収穫面積	販売農家数	収穫農家数	収穫面積	販売農家数	収穫農家数	収穫面積	販売農家数
1	32	7	1	7	-	-	-	-	-	-	-	-	-	-
8	53	4	1	317	1	1	297	1	1	3	-	-	-	-
5	35	-	5	98	5	-	-	-	-	-	-	-	-	-
15	331	25	2	25	2	1	11	1	-	-	-	1	27	-
4	20	-	1	33	1	-	-	-	-	-	-	-	-	-
8	109	-	1	50	1	1	33	-	1	5	-	-	-	-
-	-	-	8	294	8	1	7	-	-	-	-	-	-	-
2	38	7	1	23	1	1	33	1	-	-	-	-	-	-
2	19	-	1	20	1	-	-	-	4	83	-	-	-	-
-	-	-	-	-	-	-	-	-	-	-	-	-	-	-
-	-	-	-	-	-	-	-	-	-	-	-	-	-	-
11	246	12	-	-	-	-	-	-	-	-	-	1	10	1
-	-	-	-	-	-	-	-	-	-	-	-	-	-	-
21	554	21	-	-	-	-	-	-	-	-	-	-	-	-
-	-	-	-	-	-	-	-	-	-	-	-	-	-	-
-	-	-	-	-	-	-	-	-	-	-	-	-	-	-
77	1,437	76	21	867	20	5	381	3	6	91	0	2	37	1

資料:1990年農林業センサス

11. 専兼業別農家数

各年12月1日現在(単位：戸)

年次	区分	総農家数	専業農家	兼業農家		
				小計	第1種兼業	第2種兼業
昭和55年		629	98	531	86	445
60年		601	128	473	50	423
平成2年		400	107	293	20	273

注：第1種兼業農家 ⇒ 自家農業が主で、自家農業以外が従
第2種兼業農家 ⇒ 自家農業以外が主で、自家農業が従

資料：農林業センサス

12. 中部市別農家数

12月1日現在(単位：戸)

市別	区分	総農家数	専業農家	兼業農家		
				小計	第1種兼業	第2種兼業
県計		38,512	11,284	27,228	6,648	20,580
宜野湾市		400	107	293	20	273
石川市		698	121	577	59	518
具志川市		1,781	401	1,380	184	1,196
沖縄市		801	207	594	79	515
浦添市		351	69	282	10	272

資料：1990年農林業センサス

13. 中部市別農家人口

年次	区分	性別	県計	宜野湾市	石川市	具志川市	沖縄市	浦添市
	男	106,339	1,715	2,401	5,865	3,673	1,796	
	女	102,723	1,509	2,293	5,790	3,458	1,757	
昭和60年	計	188,163	2,712	4,305	10,462	5,427	2,885	
	男	96,425	1,427	2,232	5,358	2,814	1,512	
	女	91,738	1,285	2,073	5,104	2,613	1,373	
平成2年	計	151,533	1,770	2,967	7,909	3,577	1,502	
	男	77,984	923	1,536	4,082	1,848	788	
	女	73,549	847	1,431	3,827	1,729	714	

資料：農林業センサス

14. 中都市町村別作物の類別収穫面積

12月1日現在(単位：a)

区分	收穫面積計	種別收穫面積										飼料用作物	その他の作物		
		稻	麦類	雜穀	いも類	豆類	工業農作物類	(とうもろこし)	野菜類	花き・花木・芝類	種苗木類				
市町村別															
沖繩県計	2,454,030	67,446	87	4,336	12,795	1,719	1,870,377	1,798,704	157,398	77,154	5,195	240,231	17,262		
中部計	269,639	123	-	391	4,655	122	215,051	212,741	21,127	18,815	1,364	7,632	319		
宜野湾市	4,843	-	-	8	93	11	1,918	1,905	1,437	867	381	91	37		
石川市	27,472	-	-	93	351	-	19,143	18,892	3,305	3,431	56	1,027	66		
具志川市	58,979	10	-	22	736	6	47,115	46,477	3,281	5,793	145	1,703	128		
浦添市	3,825	-	-	-	16	-	2,812	2,812	587	264	-	139	7		
沖繩市	18,484	73	-	56	297	14	10,804	10,791	1,839	3,178	466	1,713	44		
与那城村	30,562	20	-	15	937	7	28,473	27,202	780	241	-	89	-		
勝連町	19,026	-	-	2	274	-	14,938	14,938	3,557	73	-	162	20		
読谷村	38,040	20	-	98	1,765	34	32,173	32,064	840	1,463	159	1,471	17		
嘉手納町	4,855	-	-	24	113	2	3,428	3,428	453	60	-	775	-		
北谷町	495	-	-	-	3	-	368	368	71	21	-	32	-		
北中城村	8,361	-	-	10	53	48	7,007	6,992	477	723	43	-	-		
中城村	37,635	-	-	17	2	-	31,606	31,606	4,020	1,906	79	5	-		
西原町	17,062	-	-	46	15	-	15,266	15,266	480	795	35	425	-		

資料：1990年農林業センサス

15. 中都市町村別の家畜数

平成2年12月1日現在

市町村別	乳用牛		肉用牛		豚		やぎ		採卵鶏		ブロイラー		養蚕		
	農家数	頭数	農家数	頭数	農家数	頭数	農家数	頭数	農家数	羽数	農家数	羽数	農家数	繭立卵量	
沖繩県計	249	6,968	3,473	25,703	702	161,590	2,104	10,053	337	9,243	24	8,678	70	1,647	
中部計	22	709	212	2,407	261	37,787	281	1,190	28	1,219	2	25	1	3	
宜野湾市	-	-	2	16	8	1,631	10	22	-	-	-	-	-	-	-
石川市	2	26	39	184	32	3,224	29	84	2	4	-	-	-	-	-
具志川市	4	13	81	801	74	14,564	75	339	2	-	-	-	1	3	
浦添市	-	-	7	102	15	2,030	3	21	-	-	1	5	-	-	
沖繩市	-	354	7	353	9	1,499	9	148	6	261	-	-	-	-	
与那城村	1	4	22	206	22	1,759	11	32	2	265	-	-	-	-	
勝連町	-	-	2	81	23	2,976	38	127	3	68	-	-	-	-	
読谷村	6	137	36	469	55	4,076	53	185	7	532	1	20	-	-	
嘉手納町	3	93	3	104	6	416	4	11	1	-	-	-	-	-	
北谷町	-	-	-	-	3	143	3	8	3	73	-	-	-	-	
北中城村	1	10	-	-	-	-	4	19	-	-	-	-	-	-	
中城村	-	-	1	2	3	277	28	153	-	-	-	-	-	-	
西原町	5	72	12	89	11	5,192	14	41	2	16	-	-	-	-	

資料：1990年農林業センサス

漁業センサス

第8次漁業センサス(昭和63年11月1日)によると、本市の漁業経営体は41戸で、そのうち個人経営が40戸で会社組織は1戸となっている。個人経営を専・兼業別にみると専業漁業が10戸(25%)で、兼業漁家は30戸(75%)となっており、兼業漁家が大部分を占めている。次に漁獲高をみると、総漁獲金額が32,767万円で、そのうち100万円未満漁家が8戸(19.5%)、100万円～200万円が13戸(31.7%)、200万円～500万円が18戸(43.9%)で、1経営体平均の漁獲金額は799万円となっている。

16. 自営漁業の専兼業別経営体数

各年11月1日現在(単位：経営体)

年次	区分	総数	専業	兼業	
				漁業が主	漁業が従
昭和53年		26	4	11	11
58年		43	6	12	25
63年		40	10	18	12

資料：漁業センサス

17. 市町村別、自営漁業の専兼業別経営体数

昭和63年11月1日現在(単位：経営体)

市町村別	区分	総数	専業	兼業	
				漁業が主	漁業が従
沖縄県計		4,138	844	1,453	1,841
中部計		801	167	302	332
宜野湾市		40	10	18	12
石川市		41	14	11	16
具志川市		58	5	10	43
浦添市		66	21	26	19
沖縄市		86	26	46	14
与那城村		122	13	51	58
勝連町		174	47	79	48
読谷村		64	5	14	45
嘉手納町		23	2	5	16
北谷町		44	8	16	20
北中城村		19	7	3	9
中城村		44	5	21	18
西原町		20	4	2	14

資料：漁業センサス

18. 漁業経営体の構成

区分 年次	漁業 経営体数	漁 船			
		無動力 船隻数	船外機付 船隻数	動 力	
				隻 数	ト ン 数
昭和53年	26	1	4	21	2,628
58年	43	-	9	39	6,825
63年	41	1	4	38	11,644

19. 漁業の海上作業従業日数及び漁獲金額別経営体数

区分 年次	海 上 作 業 従 業 日 数					
	総 数	89日以下	90~149	150~199	200~249	250日以上
昭和53年	26	6	4	12	4	-
58年	43	7	8	14	14	-
63年	41	4	15	10	7	5

20. 漁業種類別漁獲量

単位：t

区分 年次	計	刺し網	いか 釣り	その他の釣り		沿 岸 まぐろ はえ縄	その他の はえ縄	採 貝	採 藻	その他 の漁業
				ひき縄	一本 釣り					
昭和61年	186	25	-	-	32	84	43	-	-	2
62年	188	21	-	-	27	87	47	-	-	6
63年	182	17	-	-	31	93	35	-	-	6
平成元年	293	13	-	-	32	223	21	-	-	4

資料：総合事務局農林水産部農林水産統計年報

各年11月1日現在（単位：万円）

船 馬力数	最盛期の海上作業従業者数			漁獲金高	1経営体 平均漁獲 金額
	計	家族	雇用者		
195	29	29	—	3,149	121
635	44	43	1	8,126	189
1,714	58	42	16	32,767	799

資料：漁業センサス

各年11月1日現在（単位：経営体）

総数	漁獲金額					
	30万円未満	30～50	50～100	100～200	200～500	500万円以上
26	3	3	7	9	4	—
43	3	1	3	13	23	—
41	1	2	5	13	18	2

資料：漁業センサス

21. 登録漁船隻数

単位：隻

区分 年次	総数	0～0.9	1～	3～	5～	10～	15～	20～	30～	50トン
		トン	2.99	4.99	9.99	14.99	19.99	29.99	49.99	以上
昭和61年	106	47	48	9	1	—	1	—	—	—
62年	111	53	44	11	1	—	2	—	—	—
63年	114	55	40	15	1	—	2	—	—	1
平成元年	117	57	36	20	1	—	2	—	—	1

資料：沖縄県漁船統計表

