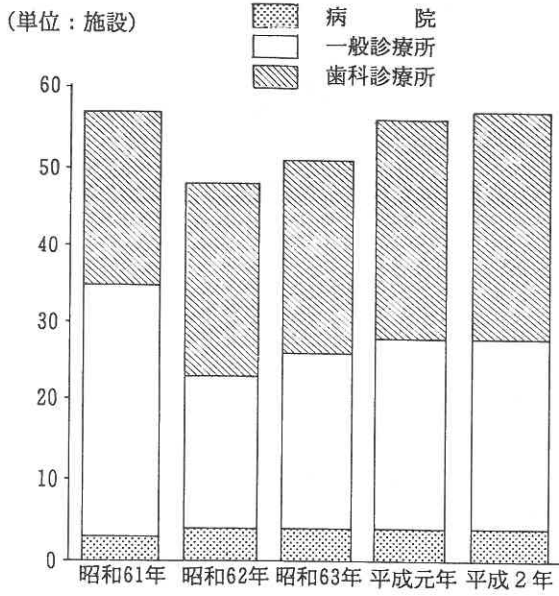


第 8 章 保健・衛生

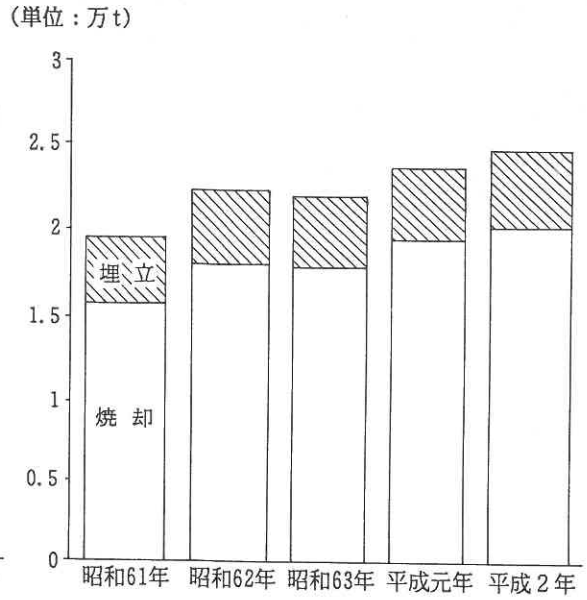


3才児検診

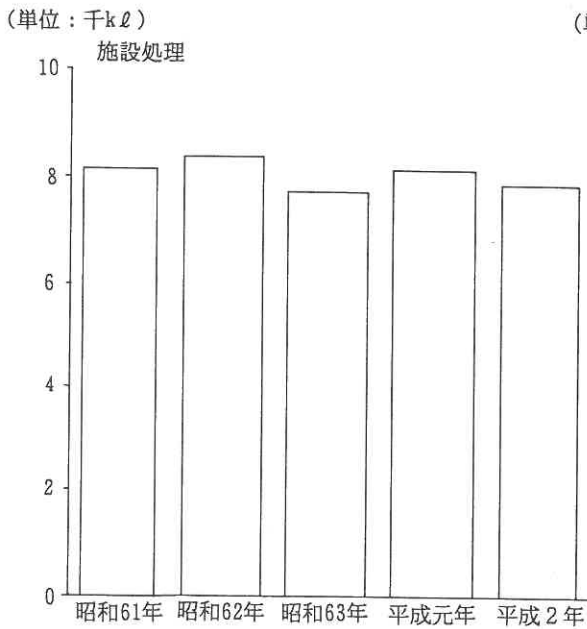
市内医療施設費



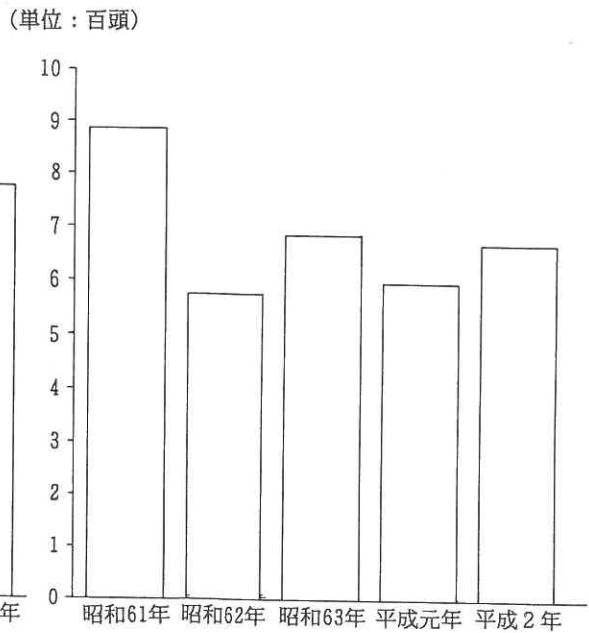
ごみ処理状況



し尿処理状況



野犬及び不要犬捕獲数



1. 母子保健事業健康診査状況

| 年次 | 乳児一般健康診査 | | | 1才6カ月検診 | | |
|-------|----------|-------|--------|---------|-------|--------|
| | 該当者 | 受診者数 | 受診率(%) | 該当者 | 受診者数 | 受診率(%) |
| 昭和61年 | 2,400 | 1,816 | 75.7 | 1,170 | 903 | 77.2 |
| 62年 | 2,390 | 1,643 | 68.7 | 1,116 | 885 | 79.3 |
| 63年 | 2,670 | 2,073 | 77.6 | 1,242 | 1,012 | 81.5 |
| 平成元年 | 2,371 | 1,872 | 79.0 | 1,191 | 970 | 81.4 |
| 2年 | 2,269 | 1,808 | 79.7 | 1,208 | 1,005 | 83.2 |

2. 定期予防接種の状況

| 年次 | ポ リ オ | | | 麻 疹 | | |
|-------|-------------|-------|--------|--------|-------|--------|
| | 対象者 | 接種者数 | 接種率(%) | 対象者 | 接種者数 | 接種率(%) |
| 昭和61年 | 3,399 | 2,199 | 64.7 | 2,589 | 1,054 | 40.7 |
| 62年 | 3,084 | 2,047 | 66.4 | 1,527 | 1,024 | 67.1 |
| 63年 | 2,902 | 2,525 | 87.0 | 2,167 | 1,185 | 54.7 |
| 平成元年 | 3,084 | 2,220 | 72.0 | 1,560 | 1,135 | 72.8 |
| 2年 | 3,938 | 2,413 | 61.3 | 2,127 | 1,102 | 51.8 |

3. 臨時予防接種の状況

| 年次 | 日 本 脳 炎 | | | インフルエンザ | | |
|-------|------------------|--------|--------|---------|-------|--------|
| | 対象者 | 接種者数 | 接種率(%) | 対象者 | 接種者数 | 接種率(%) |
| 昭和61年 | 15,917 | 12,349 | 77.6 | 15,933 | 3,582 | 22.5 |
| 62年 | 14,994 | 10,052 | 67.0 | 15,512 | 2,555 | 16.5 |
| 63年 | 14,550 | 8,963 | 61.6 | 14,976 | 2,173 | 14.5 |
| 平成元年 | 14,575 | 8,704 | 59.7 | 15,017 | 3,881 | 25.8 |
| 2年 | 13,008 | 8,011 | 61.6 | 15,007 | 1,626 | 10.8 |

資料：保健予防課

| 3 才 児 検 診 | | | 乳 幼 児 検 診 | | |
|-----------|---------|-----------|-----------|---------|-----------|
| 該 当 者 | 受 診 者 数 | 受 診 率 (%) | 該 当 者 | 受 診 者 数 | 受 診 率 (%) |
| 1,274 | 955 | 75.0 | 117 | 45 | 38.5 |
| 1,161 | 871 | 75.0 | 195 | 85 | 43.6 |
| 1,248 | 890 | 71.3 | 142 | 63 | 44.4 |
| 1,199 | 914 | 76.2 | 173 | 73 | 42.2 |
| 1,170 | 900 | 76.9 | 120 | 63 | 52.5 |

資料：保健予防課

| 風 疹 | | | D P T | | | D T | | |
|-------|---------|-----------|-------|---------|-----------|-------|---------|-----------|
| 対 象 者 | 接 種 者 数 | 接 種 率 (%) | 対 象 者 | 接 種 者 数 | 接 種 率 (%) | 対 象 者 | 接 種 者 数 | 接 種 率 (%) |
| 216 | 183 | 84.7 | 6,217 | 4,209 | 67.7 | 1,374 | 1,319 | 96.0 |
| 247 | 210 | 85.0 | 5,195 | 4,157 | 80.0 | 1,295 | 1,138 | 87.9 |
| 161 | 141 | 87.6 | 7,311 | 4,842 | 66.2 | 1,301 | 1,086 | 83.5 |
| 316 | 292 | 92.4 | 7,462 | 4,234 | 56.7 | 1,290 | 1,130 | 87.6 |
| 270 | 244 | 90.4 | 7,858 | 4,872 | 62.0 | 1,186 | 1,053 | 88.8 |

資料：保健予防課

4. 集団検診実施状況

| 年 度 | ツベルクリン反応検査 | | | B C G | | | レントゲン撮影 | | |
|--------|------------|---------|-----------|-------|---------|-----------|---------|---------|-----------|
| | 該 当 者 | 実 施 人 員 | 実 施 率 (%) | 該 当 者 | 実 施 人 員 | 実 施 率 (%) | 該 当 者 | 実 施 人 員 | 実 施 率 (%) |
| 昭和61年度 | 2,458 | 1,308 | 56.9 | 1,189 | 1,105 | 92.9 | 21,364 | 4,823 | 22.6 |
| 62年度 | 2,973 | 2,075 | 69.8 | 1,830 | 1,735 | 94.8 | 23,466 | 4,798 | 20.4 |
| 63年度 | 2,492 | 1,618 | 64.9 | 1,443 | 1,360 | 94.2 | 24,536 | 4,753 | 19.4 |
| 平成元年度 | 2,177 | 1,372 | 63.0 | 1,260 | 1,219 | 96.7 | 25,066 | 5,261 | 21.0 |
| 2年度 | 1,790 | 1,332 | 74.4 | 1,228 | 1,203 | 98.0 | 25,577 | 5,246 | 20.5 |

資料：保健予防課

5. 老人保健法に基づく健康診断(検診)受診状況

| 区分 | | | 平成元年度 | | | 平成2年度 | | |
|---------------|-------|-------|-------------|----------------|-----------|-------------|----------------|--------|
| | | | 対象者 | 受診者 | 受診率(%) | 対象者 | 受診者 | 受診率(%) |
| 集団健康診断 | 一般診査 | 40歳以上 | 12,718 | 3,057 | 24.0 | 13,319 | 3,122 | 23.4 |
| | | 40歳未満 | 12,348 | 1,355 | 11.0 | 12,258 | 1,269 | 10.4 |
| 医療機関 | 一般診査 | | — | 785 | — | — | 812 | — |
| | 訪問検査 | | 36 | 36 | 100.0 | 24 | 24 | 100.0 |
| | 人間ドック | 40歳以上 | 12,718 | 581 | 4.6 | 13,319 | 599 | 4.5 |
| | | 40歳未満 | 12,348 | 91 | 0.7 | 12,258 | 97 | 0.8 |
| 精密診査 | | | — | 127 | — | — | 117 | — |
| 40歳以上合計 | | | 12,718 | 4,459 | 35.1 | 13,319 | 4,557 | 34.2 |
| 胃ガン検診 | 40歳以上 | | 12,718 | 1,510 | 11.9 | 13,319 | 1,579 | 11.9 |
| | 40歳未満 | | 12,348 | 403 | 3.3 | 12,258 | 365 | 3.0 |
| 子宮ガン検診 | | | 9,362 | 2,595 | 27.7 | 9,584 | 2,678 | 27.9 |
| 乳ガン検診 | | | 9,362 | 2,304 | 24.6 | 9,584 | 2,386 | 24.9 |
| 肺ガン検診 (喀痰) | | | 12,718 — | 3,802 (201) | 29.9 — | 13,319 — | 3,927 (172) | 29.5 |

資料：保健予防課

6. 母子手帳交付状況

各年12月末日現在

| 年次 | 月別 総数 | 各年12月末日現在 | | | | | | | | | | | |
|-------|----------|-----------|-----|-----|-----|-----|-----|-----|-----|-----|-----|-----|-----|
| | | 1月 | 2月 | 3月 | 4月 | 5月 | 6月 | 7月 | 8月 | 9月 | 10月 | 11月 | 12月 |
| 昭和61年 | 1,292 | 120 | 88 | 123 | 130 | 130 | 106 | 105 | 90 | 109 | 104 | 87 | 100 |
| 62年 | 1,328 | 121 | 109 | 129 | 130 | 111 | 100 | 115 | 96 | 105 | 107 | 102 | 103 |
| 63年 | 1,300 | 106 | 123 | 123 | 113 | 133 | 107 | 92 | 108 | 94 | 104 | 85 | 112 |
| 平成元年 | 1,276 | 114 | 107 | 127 | 89 | 140 | 106 | 110 | 95 | 82 | 106 | 108 | 92 |
| 2年 | 1,305 | 112 | 89 | 117 | 124 | 119 | 91 | 91 | 113 | 113 | 129 | 105 | 102 |
| 3年 | 1,340 | 127 | 112 | 124 | 134 | 136 | 103 | 100 | 99 | 89 | 119 | 94 | 103 |

資料：保健予防課

7. 市内医療施設数

各年12月末日現在

| 年次 | 総数 | | 病院 | | 一般診療所 | | | 歯科診療所 | 助産院 | 保健所 |
|-------|-----|-------|-----|-----|-------|-----|-------|-------|-----|-----|
| | | | | | 有床診療所 | | 無床診療所 | | | |
| | 施設数 | 病床数 | 施設数 | 病床数 | 施設数 | 病床数 | | 施設数 | | |
| 昭和61年 | 57 | 958 | 3 | 754 | 23 | 204 | 9 | 22 | — | — |
| 62年 | 48 | 1,097 | 4 | 931 | 12 | 166 | 7 | 25 | — | — |
| 63年 | 51 | 1,119 | 4 | 931 | 14 | 188 | 8 | 25 | — | — |
| 平成元年 | 56 | 1,119 | 4 | 931 | 14 | 188 | 10 | 28 | — | — |
| 2年 | 57 | 1,085 | 4 | 931 | 9 | 154 | 15 | 29 | — | — |

資料：健康保険課

8. ごみ処理状況

| 年 度 | 収集運搬 戸 数 | 収集運搬 日 数 | 収集運搬 台 数 | 収集運搬 量 (t) | 処 理 状 況 | | 1日平均収集 運搬量(t) |
|--------|-------------|-------------|-------------|---------------|---------|---------|------------------|
| | | | | | 焼却(t) | 埋め立て(t) | |
| 昭和61年度 | 21,608 | 313 | 8,660 | 19,573 | 15,812 | 3,761 | 62.5 |
| 62年度 | 22,336 | 316 | 9,574 | 22,293 | 18,066 | 4,227 | 70.5 |
| 63年度 | 22,989 | 314 | 9,351 | 21,963 | 17,952 | 4,011 | 69.9 |
| 平成元年度 | 23,668 | 314 | 9,396 | 23,569 | 19,482 | 4,087 | 75.1 |
| 2年度 | 24,484 | 313 | 9,894 | 24,593 | 20,136 | 4,457 | 78.6 |

資料：市民生活課

9. し尿処理状況

| 年 度 | 収集運搬 日 数 | 収集運搬 台 数 | 収集運搬量 (kℓ) | 処 理 状 況 | | 1日平均収集 運搬量(kℓ) |
|--------|-------------|-------------|---------------|----------|----------|-------------------|
| | | | | 海洋投棄(kℓ) | 施設処理(kℓ) | |
| 昭和61年度 | 307 | 4,523 | 8,143 | — | 8,143 | 26.5 |
| 62年度 | 311 | 4,656 | 8,381 | — | 8,381 | 26.9 |
| 63年度 | 305 | 4,294 | 7,729 | — | 7,729 | 25.3 |
| 平成元年度 | 310 | 4,528 | 8,150 | — | 8,150 | 26.3 |
| 2年度 | 310 | 4,395 | 7,911 | — | 7,911 | 25.5 |

資料：市民生活課

10. 畜犬登録数

| 年 度 | 畜 犬 登 録 数 | 野犬及び不要犬 捕 獲 数 | 犬による咬傷被害状況 | |
|------------|-----------|------------------|------------|-----|
| | | | 飼 い 犬 | 野 犬 |
| 昭 和 61 年 度 | 613 | 885 | 9 | 3 |
| 62 年 度 | 625 | 575 | 15 | 4 |
| 63 年 度 | 586 | 685 | 1 | 1 |
| 平 成 元 年 度 | 668 | 596 | 1 | 2 |
| 2 年 度 | 652 | 666 | 1 | — |

資料：市民生活課

国民健康保険

平成2年度国民健康保険の加入及び受診状況は、平成3年3月31日現在で世帯数11,680世帯(対前年度比1.4%増)、被保険者数32,918人(同0.7%減)、受診件数は総数で186,581件(同0.4%増)となっている。

11. 国民健康保険加入状況

単位：円

| 年 度 | 年間平均 世帯数 | 年間平均 被保険者数 | 保険税調定額 | 被 保 険 者 | |
|--------|-------------|---------------|---------------|---------|----------|
| | | | | 一人当たり税額 | 一世帯当たり税額 |
| 昭和62年度 | 11,150 | 33,301 | 1,105,964,998 | 33,211 | 99,190 |
| 63年度 | 11,335 | 33,374 | 1,124,393,575 | 33,691 | 99,197 |
| 平成元年度 | 11,519 | 33,137 | 1,363,832,247 | 41,157 | 118,398 |
| 2年度 | 11,680 | 32,918 | 1,434,466,268 | 43,577 | 122,814 |

資料：健康保険課

12. 国民健康保険受診状況

| 年 度 | 年間受診件数 | | 受診日数 | 1件当たり 日 数 | 費 |
|--------|--------|--------------|---------|--------------|---------------|
| | 一 般 | 退 職 者 老 人 | | | 総 額 |
| 昭和62年度 | 一 般 | 137,114 | 322,727 | 2.4 | 2,381,778,000 |
| | 退 職 者 | 5,946 | 18,175 | 3.1 | 191,524,000 |
| | 老 人 | 22,998 | 99,199 | 4.3 | 1,017,135,000 |
| 63年度 | 一 般 | 144,470 | 339,287 | 2.3 | 2,599,296,000 |
| | 退 職 者 | 5,957 | 17,327 | 2.9 | 167,009,000 |
| | 老 人 | 25,986 | 113,931 | 4.4 | 1,161,963,000 |
| 平成元年度 | 一 般 | 151,149 | 355,958 | 2.4 | 2,805,423,000 |
| | 退 職 者 | 6,981 | 19,903 | 2.9 | 178,920,000 |
| | 老 人 | 27,642 | 131,615 | 4.8 | 1,304,066,000 |
| 2年度 | 一 般 | 149,176 | 350,043 | 2.3 | 2,885,656,000 |
| | 退 職 者 | 8,643 | 26,345 | 3.0 | 257,850,000 |
| | 老 人 | 28,762 | 139,013 | 4.8 | 1,397,944,000 |

13. 国民健康保険の助産費・葬祭費

単位：千円

| 年 度 | 助 産 費 | | 葬 祭 費 | |
|------------|-------|--------|-------|-------|
| | 件 数 | 支 給 額 | 件 数 | 支 給 額 |
| 昭 和 62 年 度 | 479 | 47,900 | 119 | 1,785 |
| 63 年 度 | 466 | 46,600 | 178 | 2,670 |
| 平 成 元 年 度 | 486 | 48,600 | 172 | 2,580 |
| 2 年 度 | 355 | 35,500 | 141 | 2,115 |

資料：健康保険課

単位：円

| 用 額 | | | 1 件 当 た り 費 用 額 | 被 保 険 者 年 間 一 人 当 た り 費 用 額 | 受 診 率 (%) |
|---------------|-------------|------------|--------------------|--------------------------------|--------------|
| 保 険 者 負 担 額 | 一 部 負 担 額 | 他 法 負 担 額 | | | |
| 1,656,308,000 | 683,044,000 | 42,426,000 | 17,371 | 77,831 | 448 |
| 150,220,000 | 38,736,000 | 2,568,000 | 32,211 | 245,542 | 762 |
| 979,861,000 | 35,356,000 | 1,918,000 | 44,227 | 530,034 | 1,198 |
| 1,805,983,000 | 745,096,000 | 48,217,000 | 17,992 | 85,136 | 473 |
| 130,632,000 | 33,945,000 | 2,432,000 | 28,036 | 226,298 | 807 |
| 1,119,232,000 | 41,120,000 | 1,611,000 | 44,715 | 552,001 | 1,234 |
| 1,950,680,000 | 803,490,000 | 51,253,000 | 18,561 | 92,969 | 501 |
| 139,698,000 | 36,716,000 | 2,506,000 | 25,630 | 230,866 | 901 |
| 1,257,986,000 | 45,324,000 | 756,000 | 47,177 | 596,554 | 1,265 |
| 2,005,176,000 | 826,805,000 | 53,675,000 | 19,344 | 97,098 | 502 |
| 201,247,000 | 52,773,000 | 3,830,000 | 29,833 | 281,189 | 943 |
| 1,351,335,000 | 46,488,000 | 121,000 | 48,604 | 612,596 | 1,260 |

資料：健康保険課

