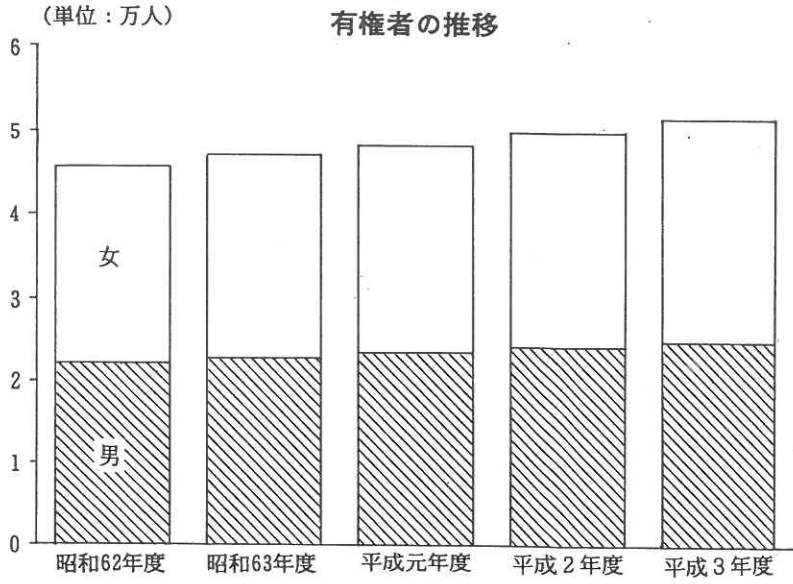


第12章 選舉

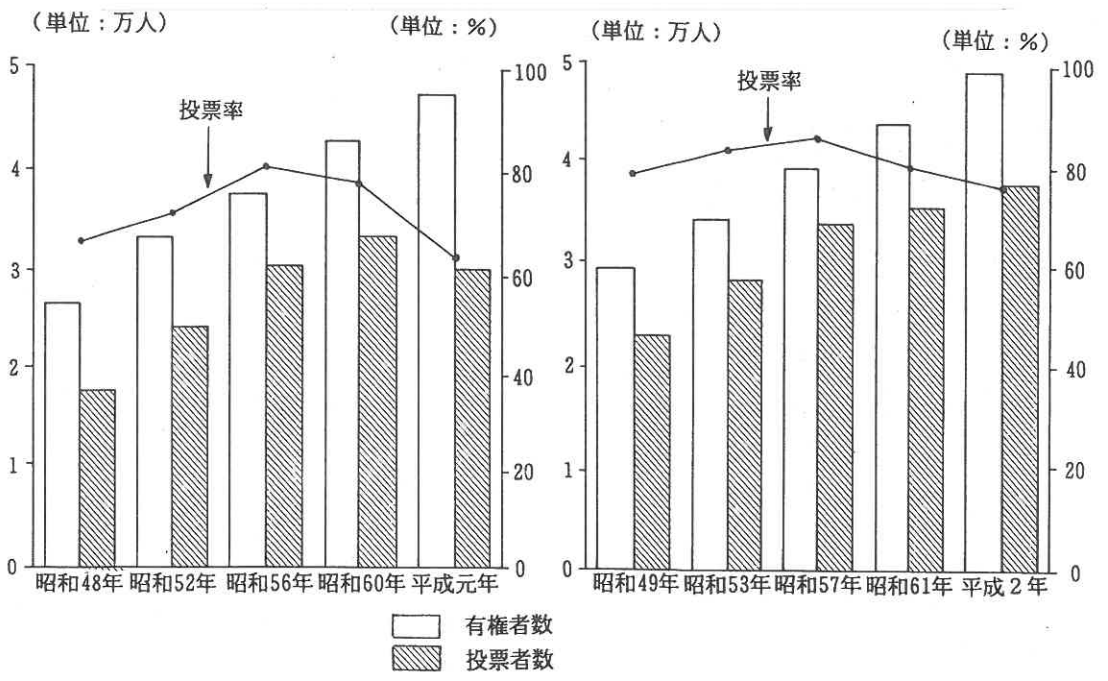


開票風景



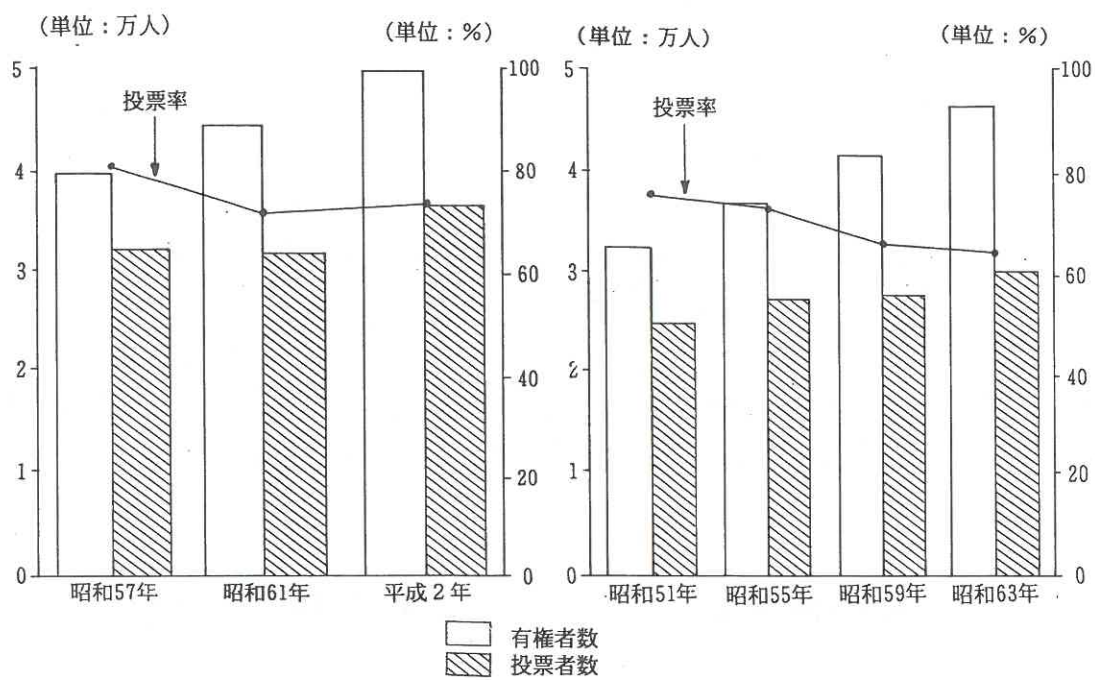
市長選挙執行状況

市議会議員選挙執行状況



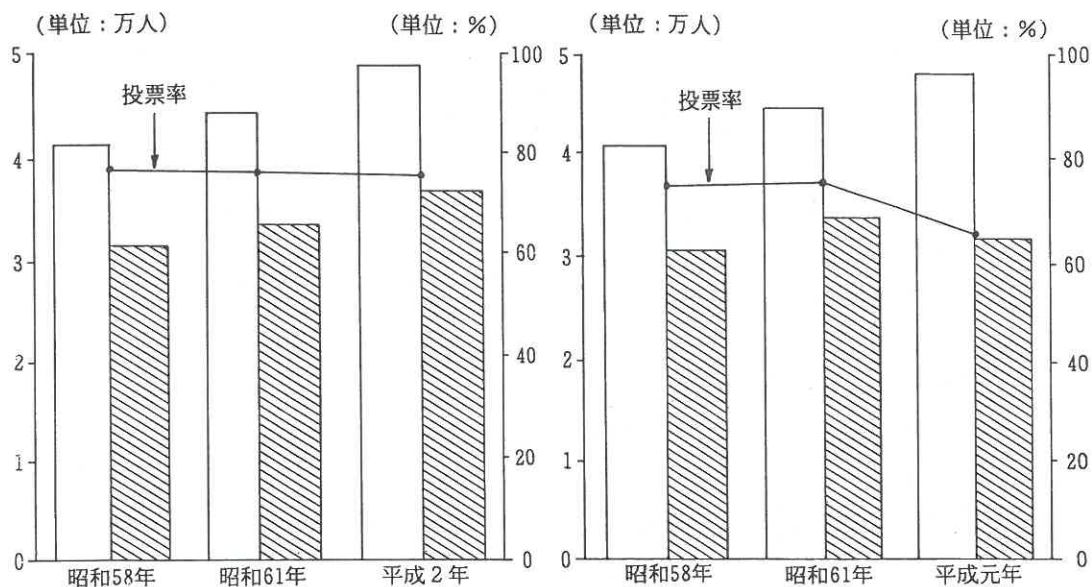
県知事選挙執行状況

県議会議員選挙執行状況



衆議院議員選挙執行状況

参議院議員選挙執行状況



選 挙

平成3年9月2日現在の有権者は、51,306人(男24,909人、女26,397人)で前年と比べて1,581人(3.2%)の増加となっており、総人口76,420人の67.1%にあたる。登録者数を自治会別にみると真栄原区4,518人、我如古区4,468人、長田区4,268人、大山区3,744人、19区3,217人と続いている。

1. 選挙人名簿登録者数の推移

各年9月2日現在

年次	男女別	総数	男	女
昭和	60年	43,668	21,259	22,409
	61年	45,544	21,618	22,926
	62年	45,588	22,165	23,423
	63年	47,018	22,861	24,157
平成	元年	48,252	23,515	24,737
	2年	49,725	24,195	25,530
	3年	51,306	24,909	26,397

資料：選挙管理委員会

2. 自治会別選挙人名簿登録者数

平成3年9月2日現在

自治会	男	女	計	自治会	男	女	計
野嵩一区	1,428	1,541	2,969	大謝名団地	255	335	590
“ 二区	369	399	768	嘉数ハイツ	393	430	823
“ 三区	598	659	1,257	大謝名区	1,218	1,390	2,608
普天間一区	460	523	983	上大謝名	361	394	755
“ 二区	331	365	696	嘉数区	831	844	1,675
“ 三区	792	944	1,736	真栄原区	2,176	2,342	4,518
新城区	1,358	1,572	2,930	我如古区	2,309	2,159	4,468
喜友名区	785	885	1,670	長田区	2,301	1,967	4,268
伊佐区	1,036	1,174	2,210	宜野湾区	1,367	1,311	2,678
大山区	1,747	1,997	3,744	19区	1,545	1,672	3,217
真志喜区	1,080	1,171	2,251	中原区	1,389	1,442	2,831
宇地泊区	780	881	1,661	総数	24,909	26,397	51,306

資料：選挙管理委員会

3. 投票区別選挙人名簿登録者数

平成3年9月2日現在

投票区別	総数	男	女	投票区の範囲
総数	51,306	24,909	26,397	
第1投票区	3,737	1,797	1,940	野嵩1区、野嵩2区
第2投票区	2,240	1,058	1,182	野嵩3区、普天間1区
第3投票区	2,432	1,123	1,309	普天間2区、普天間3区
第4投票区	4,600	2,143	2,457	新城区、喜友名区
第5投票区	5,954	2,783	3,171	伊佐区、大山区
第6投票区	5,325	2,508	2,817	真志喜区、宇地泊区、大謝名団地、嘉数ハイツ
第7投票区	3,363	1,579	1,784	大謝名区、上大謝名区
第8投票区	6,193	3,007	3,186	嘉数区、真栄原区
第9投票区	4,468	2,309	2,159	我如古区
第10投票区	4,268	2,301	1,967	長田区
第11投票区	2,678	1,367	1,311	宜野湾区
第12投票区	3,217	1,545	1,672	19区
第13投票区	2,831	1,389	1,442	中原区

資料：選挙管理委員会

4. 市長選挙

区分 執行年月日	候補者数	当日の有権者			投票者数		
		総数	男	女	総数	男	女
昭和48年7月29日	2	26,379	12,067	14,312	17,546	8,082	9,464
52年8月7日	3	33,223	15,611	17,612	23,825	11,225	12,600
56年7月26日	2	37,446	17,972	19,474	30,301	14,230	16,071
60年7月28日	2	42,714	20,757	21,957	33,292	15,755	17,537
平成元年7月16日	2	47,180	22,937	24,243	30,012	13,810	16,202

5. 市議会議員選挙

区分 執行年月日	定員	候補者数	当日の有権者			投票者数		
			総数	男	女	総数	男	女
昭和48年7月29日	2	3	26,205	11,978	14,227	17,542	8,079	9,463
49年9月28日	28	34	29,298	13,630	15,668	23,012	10,670	12,342
53年9月3日	31	48	33,925	16,049	17,876	28,268	13,257	15,011
56年7月26日	1	2	37,446	17,972	19,474	29,928	14,079	15,849
57年9月19日	31	46	39,083	18,876	20,207	33,587	15,945	17,642
60年7月28日	1	3	42,714	20,757	21,957	33,246	15,727	17,519
61年9月7日	31	41	43,777	21,212	22,565	35,167	16,499	18,668
平成2年9月9日	31	39	48,938	23,783	25,155	37,388	17,357	20,031

棄権者数	投票率 (%)	投票所数	投票数		
			総数	有効	無効
8,833	66.52	8	17,546	16,777	769
9,398	71.71	9	23,824	23,614	210
7,145	80.92	10	30,301	29,959	342
9,422	77.94	10	33,291	32,967	324
17,168	63.61	13	30,012	29,760	252

資料：選挙管理委員会

棄権者数	投票率 (%)	投票所数	投票数		
			総数	有効	無効
8,663	66.94	8	17,541	15,805	1,736
6,286	78.54	8	23,010	22,808	202
5,657	83.32	9	28,268	27,896	372
7,518	79.92	10	29,922	25,626	4,296
5,496	85.94	10	33,587	33,323	264
9,468	77.83	10	33,229	32,040	1,189
8,610	80.33	11	35,166	34,863	303
11,550	76.40	13	37,387	37,054	333

資料：選挙管理委員会

6. 県知事選挙

区分 執行年月日	候補者数	当日の有権者			投票者数		
		総数	男	女	総数	男	女
昭和57年11月14日	2	39,686	19,181	20,505	32,095	15,289	16,806
61年11月16日	2	44,329	21,491	22,838	31,717	14,974	16,743
平成2年11月18日	2	49,600	24,114	25,486	36,316	16,934	19,382

7. 県議会議員選挙

区分 執行年月日	定員	候補者数	当日の有権者			投票者数		
			総数	男	女	総数	男	女
昭和51年6月13日	2	3	32,507	15,375	17,132	24,679	11,681	12,998
55年6月8日	2	3	36,752	17,523	19,229	27,035	12,695	14,340
59年6月10日	2	3	41,370	20,045	21,325	27,461	13,025	14,436
63年6月12日	2	3	46,147	22,363	23,784	29,842	13,951	15,891

8. 国会議員選挙

区分 執行年月日	二院別	定員	候補者数	当日の有権者			投票者数		
				総数	男	女	総数	男	女
昭和55年6月22日	衆議院	5	7	37,041	17,689	19,352	29,512	14,008	15,504
55年6月22日	参議院	1	2	37,041	17,689	19,352	29,499	13,950	15,549
57年11月14日	参院補	1	3	39,863	19,293	20,570	32,106	15,293	16,813
58年6月26日	参議院	1	2	40,579	19,711	20,868	30,548	14,482	16,066
58年12月18日	衆議院	5	6	41,382	20,114	21,268	31,666	15,181	16,485
61年7月6日	参議院	1	3	44,364	21,578	22,786	33,645	15,987	17,658
61年7月6日	衆議院	5	7	44,364	21,578	22,786	33,660	15,987	17,673
平成元年7月23日	参議院	1	3	47,918	23,359	24,559	31,532	14,808	16,724
2年2月18日	衆議院	5	6	48,909	23,849	25,060	36,851	17,467	19,384

棄権者数	投票率 (%)	投票所数	投票数		
			総数	有効	無効
7,591	80.87	10	32,095	31,828	267
12,612	81.55	12	31,717	31,566	151
13,284	73.22	13	36,315	36,106	209

資料：選挙管理委員会

棄権者数	投票率 (%)	投票所数	投票数		
			総数	有効	無効
7,828	75.92	8	24,678	23,726	952
9,717	73.56	10	27,035	26,583	452
13,909	66.38	11	27,461	27,170	291
16,305	64.67	12	29,842	29,563	279

資料：選挙管理委員会

棄権者数	投票率 (%)	投票所数	投票数		
			総数	有効	無効
7,529	79.67	10	29,512	28,899	613
7,542	79.64	10	29,499	28,736	763
7,757	80.54	10	32,106	31,715	391
10,031	75.28	10	30,548	30,060	488
9,716	76.52	10	31,666	31,440	226
10,719	75.84	11	33,645	32,698	947
10,704	75.87	11	33,660	32,917	743
16,386	65.80	13	31,532	31,142	390
12,058	75.35	13	36,851	36,668	183

資料：選挙管理委員会

