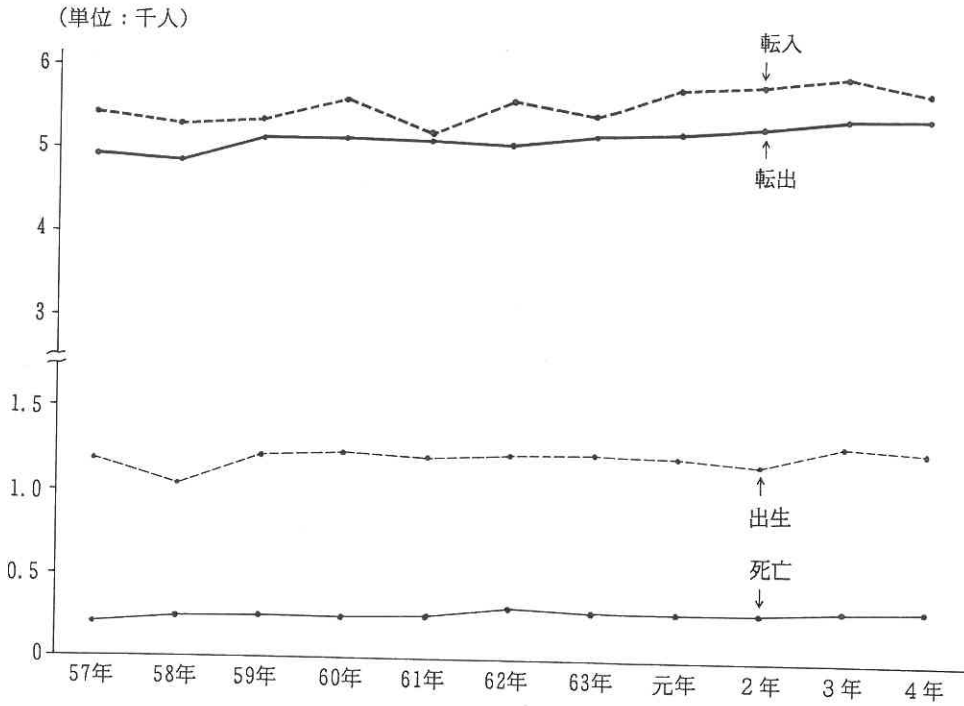


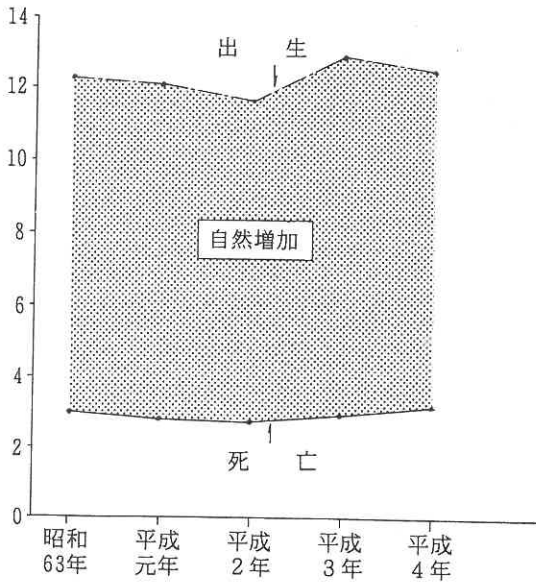
第2章 人口・世帯・労働力

1. 人口動態の推移



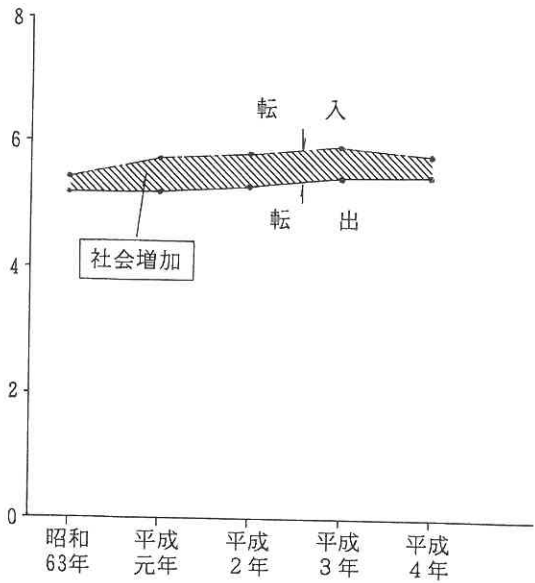
(単位：百人)

2. 自然動態

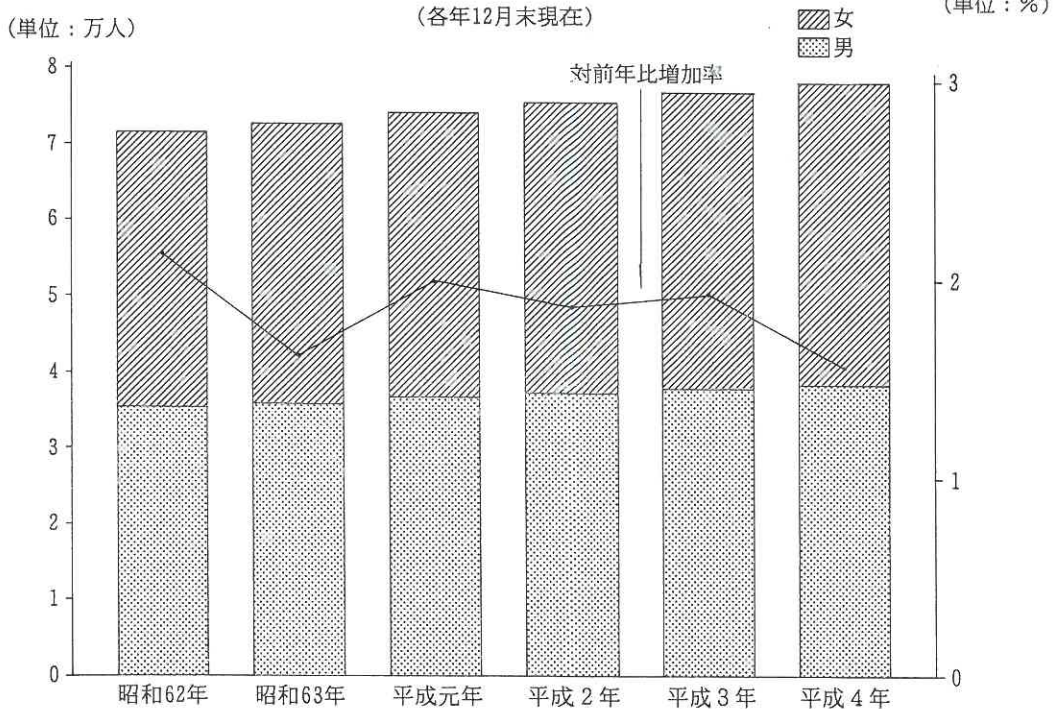


(単位：千人)

3. 社会動態

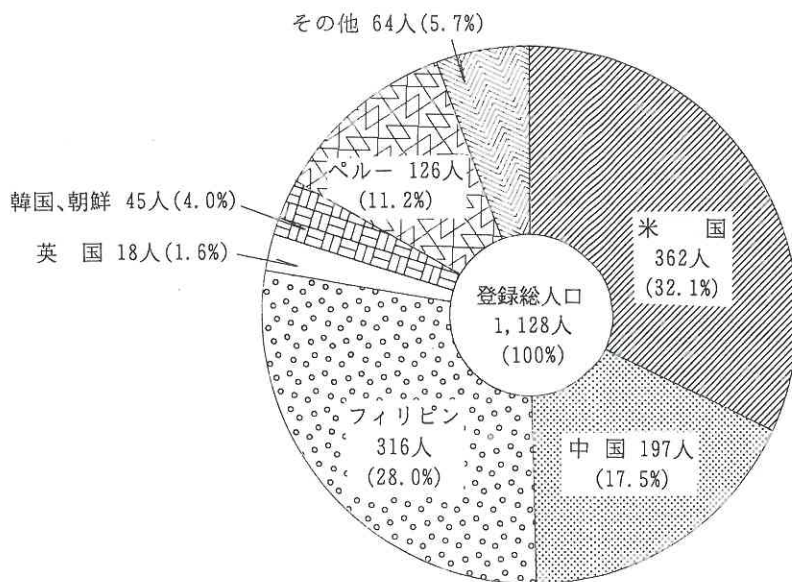


4. 住民登録人口の推移

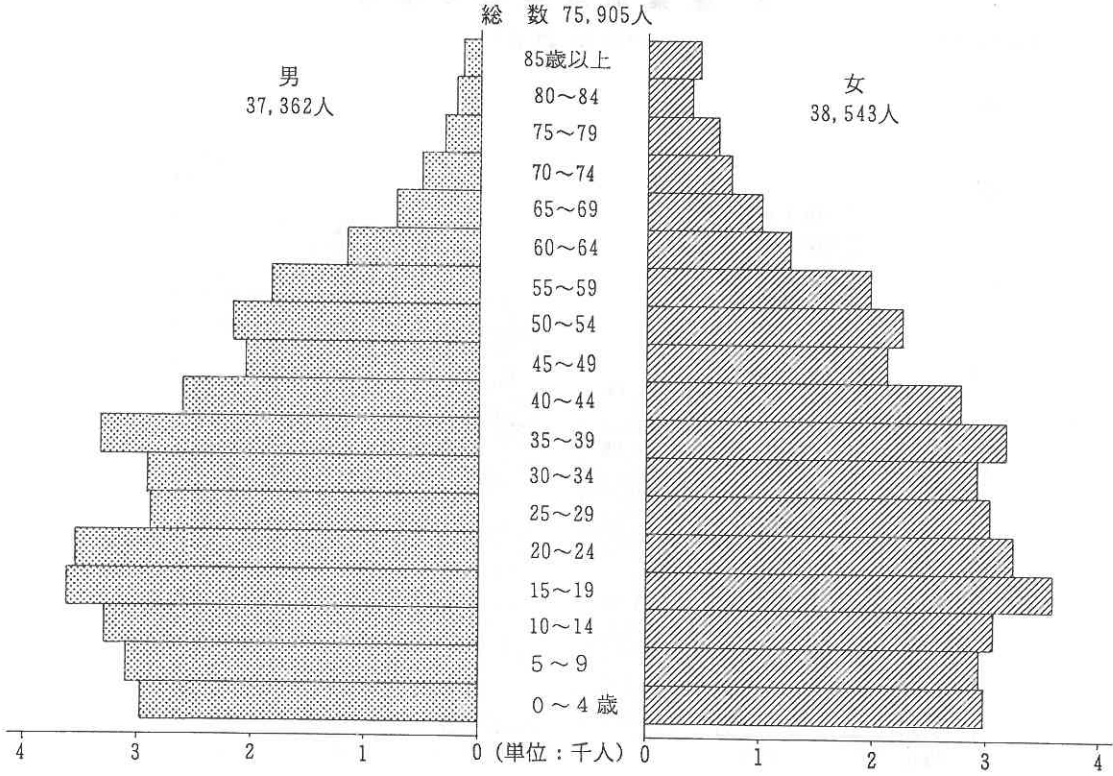


5. 外国人登録人口

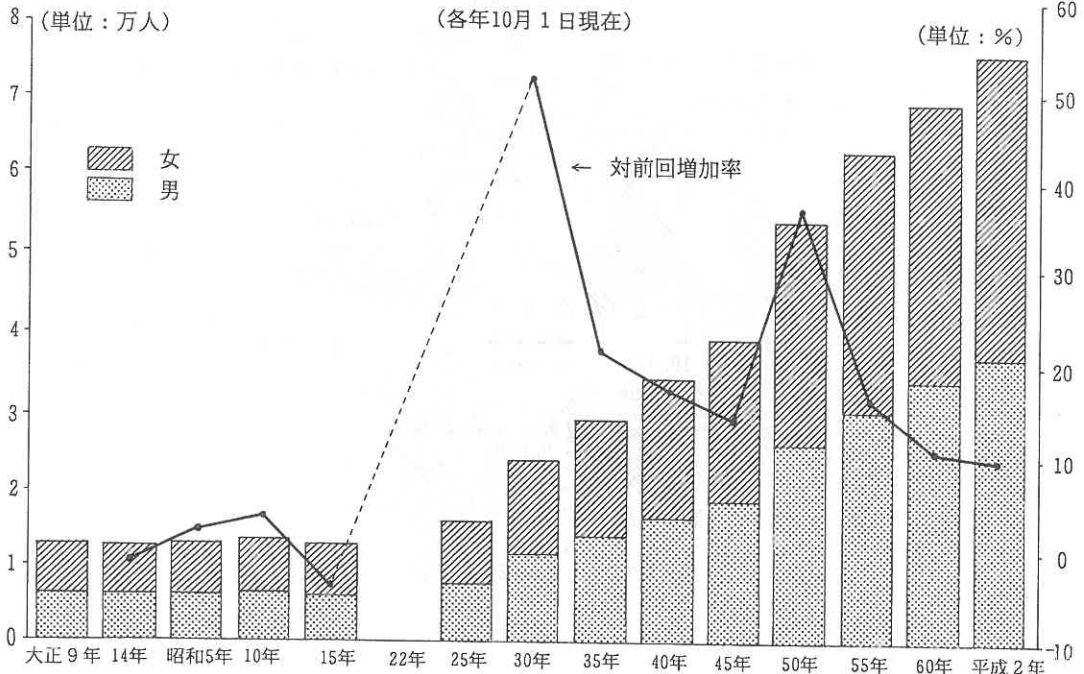
(平成4年次)



6. 年令別（5歳階級）男女別人口（平成2年国勢調査）



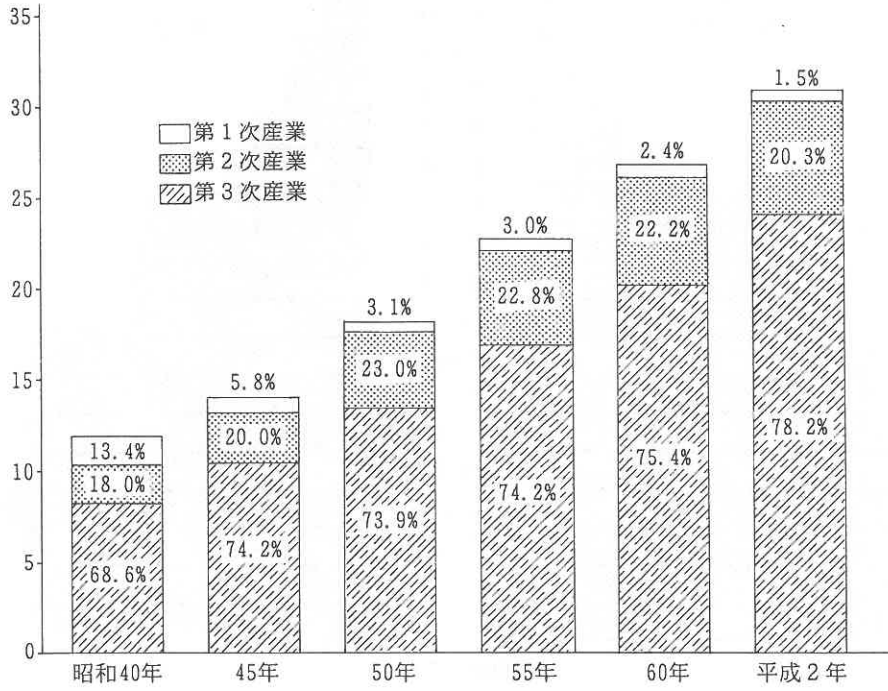
7. 国勢調査人口の推移



8. 産業別就業者の推移

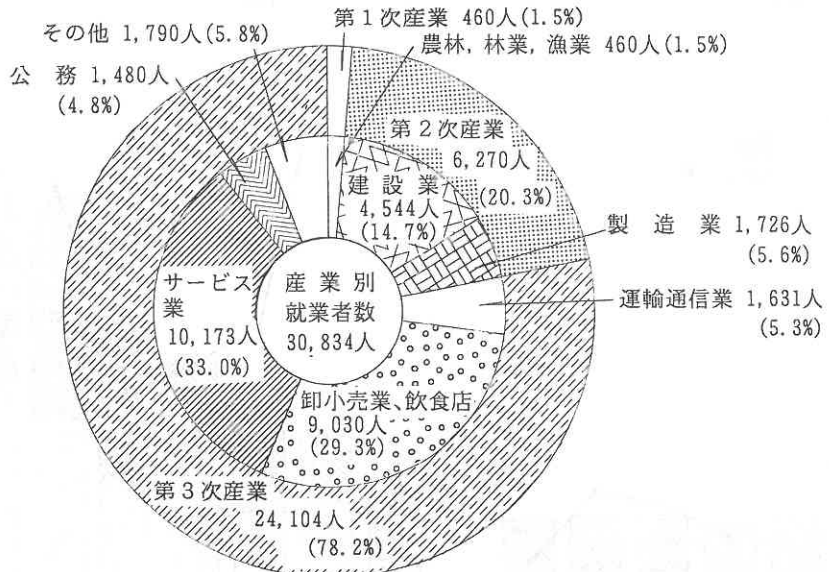
(単位:千人)

(国勢調査)



9. 産業(大分類)別就業者数

(平成2年国勢調査)



人 口

本市の人口は、平成4年12月末の登録では、78,201人で前年度より1,206人増加している。その内訳は自然増加932人、社会増加275人となっている。行政区別にみると我如古区6,775人、真栄原区6,735人、長田区6,637人、大謝名区5,709人と続いている。又、本市は外国人も多く平成4年12月末の登録では34ヵ国1,128人(内・無国籍5人)で、米国362人(32.1%)、フィリピン316人(28.0%)、中国197人(17.5%)、ペルー126人(11.2%)、韓国・朝鮮45人(4.0%)となっており、この5ヵ国で全体の83.2%を占めている。将来の人口としては、平成7年に81千人台に入り、平成14年には91千人台と推定される。

1. 人 口 動 態

各年12月末現在

年次・月	人 口			出生	死亡	自然増加	転入	転出	社会増加	人口増加
	総数	男	女							
昭和57年	64,927	32,145	32,782	1,168	197	971	5,411	4,910	501	1,472
58年	66,339	32,892	33,447	1,023	234	789	5,282	4,839	443	1,232
59年	67,525	33,487	34,038	1,196	239	957	5,354	5,125	229	1,186
60年	68,979	34,217	34,762	1,226	233	993	5,584	5,123	461	1,454
61年	70,018	34,645	35,373	1,194	241	953	5,190	5,104	86	1,039
62年	71,512	35,397	36,115	1,215	237	978	5,602	5,086	516	1,494
63年	72,674	35,922	36,752	1,225	300	925	5,429	5,192	237	1,162
平成元年	74,132	36,668	37,464	1,207	280	927	5,749	5,218	531	1,458
2年	75,528	37,297	38,231	1,162	275	887	5,809	5,300	509	1,396
3年	76,995	37,991	39,004	1,291	298	993	5,918	5,444	474	1,467
4年	78,201	38,570	39,631	1,250	318	932	5,728	5,454	274	1,206
1月	77,107	38,051	39,056	95	26	69	463	420	43	112
2月	77,236	38,132	39,104	101	34	67	388	326	62	129
3月	77,068	38,033	39,035	93	28	65	801	1,034	△ 233	△ 168
4月	77,320	38,195	39,125	98	31	67	840	655	185	252
5月	77,368	38,207	39,161	109	20	89	385	426	△ 41	48
6月	77,512	38,259	39,253	109	23	86	401	343	58	144
7月	77,572	38,297	39,275	100	31	69	377	386	△ 9	60
8月	77,667	38,342	39,325	98	24	74	449	428	21	95
9月	77,802	38,418	39,384	116	25	91	420	376	44	135
10月	77,942	38,486	39,456	117	31	86	453	399	54	140
11月	78,074	38,507	39,567	91	30	61	378	307	71	132
12月	78,201	38,570	39,631	123	15	108	373	354	19	127

資料：市民課

2. 本籍字別戸籍人口の推移

各年12月末現在

年次 字別	平成2年			平成3年			平成4年		
	総数	男	女	総数	男	女	総数	男	女
総数	48,613	23,950	24,663	49,878	24,578	25,300	50,940	25,095	25,845
野 嵩	5,494	2,725	2,769	5,320	2,643	2,677	5,451	2,698	2,753
普 天 間	4,682	2,315	2,367	4,641	2,286	2,355	4,714	2,311	2,403
安 仁 屋	385	210	175	388	210	178	386	212	174
新 城	1,531	716	815	2,158	1,025	1,133	2,206	1,051	1,155
喜 友 名	2,126	1,010	1,116	2,033	960	1,073	2,047	958	1,089
伊 佐	1,649	795	854	1,689	801	888	1,706	809	897
大 山	3,986	1,936	2,050	4,034	1,960	2,074	4,124	2,000	2,124
真 志 喜	1,442	717	725	1,532	778	754	1,585	803	782
宇 地 泊	1,789	883	906	1,832	907	925	1,851	914	937
大 謝 名	3,471	1,677	1,794	3,609	1,743	1,866	3,691	1,793	1,898
嘉 数	2,350	1,190	1,160	2,408	1,212	1,196	2,465	1,246	1,219
真 栄 原	2,098	1,063	1,035	2,158	1,089	1,069	2,236	1,127	1,109
佐 真 下	1,317	612	705	1,349	639	710	1,367	648	719
我 如 古	3,277	1,615	1,662	3,387	1,664	1,723	3,451	1,710	1,741
志 真 志	2,217	1,105	1,112	2,300	1,147	1,153	2,394	1,198	1,196
長 田	1,645	839	806	1,719	870	849	1,798	900	898
宜 野 湾	2,964	1,474	1,490	3,003	1,491	1,512	3,021	1,504	1,517
神 山	890	437	453	877	441	436	873	444	429
愛 知	2,144	1,052	1,092	2,210	1,081	1,129	2,281	1,108	1,173
赤 道	1,575	786	789	1,614	813	801	1,660	830	830
中 原	601	312	289	604	309	295	593	307	286
上 原	980	481	499	1,013	509	504	1,040	524	516

資料：市民課

3. 戸 籍 人 口

各年12月末現在

年 次	本 籍 数	本 籍 人 口
昭和 61 年	13,465	43,788
昭和 62 年	13,939	44,940
昭和 63 年	14,568	46,292
平成 元年	15,005	47,440
平成 2 年	15,500	48,613
平成 3 年	15,675	49,878
平成 4 年	16,158	50,940

資料：市民課

4. 将来人口の推移

各年12月末現在

年次	tn	Y	tnY	tn ² Y	tn ²	tn ³	tn ⁴	Tn	年次	tn	tn ²	Tn
昭和57年	-5	64,927	-324,635	1,623,175	25	-125	625	64,997	平成5年	6	36	79,669
58年	-4	66,339	-265,356	1,061,424	16	-64	256	66,263	6年	7	49	81,084
59年	-3	67,525	-202,575	607,725	9	-27	81	67,542	7年	8	64	82,513
60年	-2	68,979	-137,958	275,916	4	-8	16	68,835	8年	9	81	83,956
61年	-1	70,018	-70,018	70,018	1	-1	1	70,142	9年	10	100	85,412
62年	0	71,512	0	0	0	0	0	71,462	10年	11	121	86,882
63年	1	72,674	72,674	72,674	1	1	1	72,796	11年	12	144	88,365
平成元年	2	74,132	148,264	296,528	4	8	16	74,143	12年	13	169	89,862
2年	3	75,528	226,584	679,752	9	27	81	75,504	13年	14	196	91,373
3年	4	76,995	307,980	1,231,920	16	64	256	76,879	14年	15	225	92,897
4年	5	78,201	391,005	1,955,025	25	125	625	78,267	15年	16	256	94,435
合計	0	786,830	145,965	7,874,157	110	0	1,958					

資料：広報広聴課

2次曲線の求め方

$T_n = a + bt_n + ct_n^2 \dots \dots$ 2次曲線の方程式

上式の母数a、b、cを求めるため最小2乗法(方程式に対するデータの偏差の2乗和が最小となるように母数を求める方法)を用いる。

その正規方程式は、

$$\sum Y = Na + b \sum tn + c \sum tn^2$$

$$\sum tnY = a \sum tn + b \sum tn^2 + c \sum tn^3$$

$$\sum tn^2Y = a \sum tn^2 + b \sum tn^3 + c \sum tn^4$$

である。この式に上表の数値を代入すると、
 $a = 71,462$ 、 $b = 1,327$ 、 $c = 6.8$ が得られる。
 よって、 $T_n = 71,462 + 1,327tn + 6.8tn^2$

(Σ : 総和
 Y : 住民登録人口
 tn : n年次における変換値
 N : データYの個数)

5. 外国人登録人口

各年12月末現在

年次	総数	米国	中国	フィリピン	英国	韓国朝鮮	ブラジル	インド	タイ	ベルギー	ペル-	アルゼンチン	無国籍	その他
昭和62年	886	294	178	269	30	49	3	1	3	3	24	1	4	27
63年	873	307	159	262	19	45	5	1	5	4	35	0	5	26
平成元年	880	297	153	226	21	45	5	1	4	3	88	3	4	30
2年	926	307	161	235	20	42	4	3	4	3	104	2	4	37
3年	1,011	327	165	295	18	42	7	2	7	3	102	1	4	38
4年	1,128	362	197	316	18	45	8	3	4	3	126	3	5	38

資料：市民課

6. 行政區別

行政區別	平成元年				平成2年			
	總數	男	女	世帶數	總數	男	女	世帶數
總數	74,132	36,668	37,464	23,889	75,528	37,297	38,231	24,737
野嵩一區	4,320	2,123	2,197	1,273	4,415	2,156	2,259	1,313
野嵩二區	1,184	565	619	371	1,167	559	608	365
野嵩三區	1,814	893	921	529	1,754	859	895	535
普天間一區	1,417	666	751	477	1,372	648	724	475
普天間二區	1,001	490	511	299	969	473	496	294
普天間三區	2,477	1,175	1,302	809	2,453	1,164	1,289	816
新城區	4,303	2,024	2,279	1,392	4,250	1,989	2,261	1,413
喜友名區	2,426	1,165	1,261	771	2,424	1,173	1,251	787
伊佐區	3,056	1,496	1,560	913	3,195	1,554	1,641	999
大山區	5,515	2,668	2,847	1,815	5,571	2,686	2,885	1,845
真志喜區	2,723	1,344	1,379	889	3,059	1,523	1,536	1,024
宇地泊區	2,772	1,325	1,447	848	2,766	1,338	1,428	865
大謝名區	5,811	2,831	2,980	1,792	5,740	2,771	2,969	1,808
嘉數區	3,600	1,793	1,807	1,078	3,716	1,832	1,884	1,130
真榮原區	6,326	3,110	3,216	1,986	6,515	3,219	3,296	2,098
我如古區	6,566	3,408	3,158	2,358	6,731	3,476	3,255	2,436
長田區	6,230	3,339	2,891	2,335	6,362	3,405	2,957	2,370
宜野灣區	3,708	1,902	1,806	1,266	3,869	1,985	1,884	1,346
19區	4,885	2,362	2,523	1,429	5,024	2,421	2,603	1,482
中原區	3,930	1,977	1,953	1,208	4,095	2,047	2,048	1,280
基地內	68	12	56	51	81	19	62	56

7. 年別人口

年次	人口			対前年比 増加数	世帯数	1世帯当たり 人員
	總數	男	女			
昭和46年	46,692	22,842	23,850	-	11,125	4.2
47年	49,273	24,175	25,098	2,581	11,876	4.1
48年	48,438	23,531	24,907	△ 835	11,881	4.1
49年	51,935	25,344	26,591	3,497	12,920	4.0
50年	54,603	26,696	27,907	2,668	13,643	4.0
51年	56,534	27,717	28,817	1,931	14,312	4.0
52年	57,714	28,282	29,432	1,180	14,772	3.9
53年	59,443	29,142	30,301	1,729	15,472	3.8
54年	61,514	30,201	31,313	2,071	16,244	3.8
55年	62,765	30,878	31,887	1,251	16,827	3.7
56年	63,455	31,382	32,073	690	18,178	3.5

人口の推移

各年12月末現在

平成3年				平成4年			
総数	男	女	世帯数	総数	男	女	世帯数
76,995	37,991	39,004	25,580	78,201	38,570	39,631	26,367
4,515	2,186	2,329	1,364	4,608	2,264	2,344	1,408
1,156	552	604	366	1,097	524	573	357
1,733	841	892	539	1,721	835	886	542
1,387	647	740	483	1,414	659	755	506
958	474	484	300	915	449	466	291
2,348	1,109	1,239	806	2,331	1,102	1,229	812
4,240	1,990	2,250	1,415	4,330	2,011	2,319	1,485
2,455	1,186	1,269	819	2,449	1,182	1,267	823
3,401	1,642	1,759	1,085	3,462	1,668	1,794	1,139
5,693	2,751	2,942	1,898	5,716	2,756	2,960	1,938
3,462	1,712	1,750	1,164	3,724	1,852	1,872	1,273
2,831	1,356	1,475	904	2,878	1,374	1,504	928
5,701	2,751	2,950	1,818	5,725	2,766	2,959	1,843
3,714	1,832	1,882	1,149	3,728	1,847	1,881	1,197
6,707	3,333	3,374	2,157	6,949	3,443	3,506	2,282
6,778	3,500	3,278	2,517	6,792	3,514	3,278	2,537
6,597	3,510	3,087	2,476	6,722	3,558	3,164	2,518
4,009	2,051	1,958	1,416	4,081	2,071	2,010	1,456
5,075	2,462	2,613	1,530	5,119	2,500	2,619	1,571
4,143	2,086	2,057	1,317	4,340	2,174	2,166	1,402
92	20	72	57	100	21	79	59

資料：市民課

の推移

各年12月末現在

年次	人口			対前年比 増加数	世帯数	1世帯あたり 人員
	総数	男	女			
昭和57年	64,927	32,145	32,782	1,472	19,156	3.4
58年	66,339	32,892	33,447	1,412	19,971	3.3
59年	67,525	33,487	34,038	1,186	20,485	3.3
60年	68,979	34,217	34,762	1,454	21,187	3.3
61年	70,018	34,645	35,373	1,039	21,748	3.2
62年	71,512	35,397	36,115	1,494	22,505	3.2
63年	72,674	35,922	36,752	1,162	23,126	3.1
平成元年	74,132	36,668	37,464	1,458	23,889	3.1
2年	75,528	37,297	38,231	1,396	24,737	3.1
3年	76,995	37,991	39,004	1,467	25,580	3.0
4年	78,201	38,570	39,631	1,206	25,656	3.0

資料：市民課

8. 年齢 [各歳] 男女別人口

平成4年12月末現在

年齢	総数	男	女	年齢	総数	男	女	年齢	総数	男	女
総数	78,201	38,570	39,631	38	1,271	664	607	77	188	58	130
0歳	1,206	623	583	39	1,367	704	663	78	216	70	146
1	1,253	673	580	40	1,264	655	609	79	198	56	142
2	1,127	561	566	41	1,310	675	635	80	134	46	88
3	1,180	595	585	42	1,352	684	668	81	127	46	81
4	1,215	572	643	43	1,242	609	633	82	120	43	77
5	1,159	589	570	44	1,175	591	584	83	118	44	74
6	1,175	559	616	45	1,186	550	636	84	121	39	82
7	1,217	623	594	46	578	288	290	85	88	30	58
8	1,195	626	569	47	583	283	300	86	78	15	63
9	1,153	607	546	48	785	372	413	87	78	18	60
10	1,212	596	616	49	831	414	417	88	74	26	48
11	1,176	633	543	50	882	413	469	89	60	13	47
12	1,152	596	556	51	925	478	447	90	54	12	42
13	1,209	604	605	52	854	434	420	91	53	10	43
14	1,162	603	559	53	913	428	485	92	42	5	37
15	1,268	660	608	54	905	441	464	93	30	4	26
16	1,338	677	661	55	865	427	438	94	21	7	14
17	1,283	617	666	56	860	417	443	95	20	5	15
18	1,500	736	764	57	900	426	474	96	10	3	7
19	1,516	820	696	58	830	407	423	97	12	3	9
20	1,555	859	696	59	723	347	376	98	6	2	4
21	1,620	867	753	60	747	356	391	99	9	2	7
22	1,569	812	757	61	693	321	372	100	3	-	3
23	1,458	729	729	62	578	295	283	101	2	-	2
24	1,393	698	695	63	520	244	276	102	-	-	-
25	1,362	666	696	64	534	282	252	103	-	-	-
26	1,133	561	572	65	428	184	244	104	1	1	-
27	1,198	578	620	66	370	132	238	(再掲) 15歳未満 15~64歳 65歳以上 割合(%) 15歳未満 15~64歳 65歳以上			
28	1,220	625	595	67	366	135	231				
29	1,233	611	622	68	352	141	211				
30	1,165	568	597	69	317	135	182				
31	1,187	556	631	70	345	141	204				
32	1,143	594	549	71	322	130	192				
33	1,227	599	628	72	274	113	161				
34	1,207	620	587	73	208	80	128				
35	1,150	610	540	74	240	103	137				
36	1,186	573	613	75	265	98	167				
37	1,254	644	610	76	222	75	147				

資料：市民課

国勢調査

平成2年の国勢調査結果を見ると、本市の人口は75,905人(24,467世帯)で、県総人口の約6.2%にあたり、対前回(60年)の調査と比べて9.7%増となっている。

9. 沖縄県市別、郡別人口及び世帯数

平成2年10月1日現在

地域	人口			昭和60年人口	昭和60年～平成2年の人口増減		世帯数
	総数	男	女		実数	率(%)	
沖縄県	1,222,398	598,668	623,730	1,179,097	43,301	3.7	368,295
市部	825,965	402,127	423,838	796,714	29,251	3.7	257,191
郡部	396,433	196,541	199,892	382,383	14,050	3.7	111,104
宜野湾市	75,905	37,362	38,543	69,206	6,699	9.7	24,467
那覇市	304,836	146,942	157,894	303,674	1,162	0.4	99,846
石川市	20,733	10,362	10,371	20,120	613	3.0	5,941
具志川市	54,018	26,359	27,659	51,351	2,667	5.2	14,885
平良市	32,599	15,723	16,876	33,406	△ 807	△ 2.4	10,410
石垣市	41,245	20,554	20,691	41,177	68	0.2	13,078
浦添市	89,994	44,316	45,678	81,611	8,383	10.3	27,749
名護市	51,154	25,373	25,781	49,038	2,116	4.3	15,663
糸満市	49,636	24,504	25,132	45,921	3,715	8.1	13,205
沖縄市	105,845	50,632	55,213	101,210	4,635	4.6	31,947
国頭郡	63,494	31,065	32,429	64,534	△ 1,040	△ 1.6	20,010
中頭郡	143,761	71,418	72,343	134,495	9,266	6.9	39,072
島尻郡	159,584	79,301	80,283	151,072	8,512	5.6	42,667
宮古郡	24,293	12,028	12,265	26,761	△ 2,468	△ 9.2	7,212
八重山郡	5,301	2,729	2,572	5,521	△ 220	△ 4.0	2,143

資料：国勢調査報告

10. 国勢調査人口及び世帯数の推移

各年10月1日現在

年次	人口			対前回増加率(%)	世帯数	一世帯当たり人員
	総数	男	女			
大正9年	12,704	6,161	6,543	—	2,761	4.6
大正14年	12,569	6,077	6,492	△ 1.06	2,793	4.5
昭和5年	12,857	6,042	6,815	2.29	2,847	4.5
昭和10年	13,346	6,351	6,995	3.80	2,962	4.5
昭和15年	12,825	5,921	6,904	△ 3.90
昭和22年
昭和25年	15,930	7,625	8,305	3,488	4.6
昭和30年	24,328	11,626	12,702	52.72	5,363	4.5
昭和35年	29,501	13,977	15,524	21.26	7,680	3.8
昭和40年	34,573	16,475	18,098	17.19	8,269	4.2
昭和45年	39,390	18,869	20,521	13.93	9,341	4.2
昭和50年	53,835	26,472	27,363	36.67	13,967	3.9
昭和55年	62,549	30,796	31,753	16.19	17,619	3.6
昭和60年	69,206	34,455	34,751	10.64	20,929	3.3
平成2年	75,905	37,362	38,543	9.68	24,467	3.1

資料：国勢調査報告

11. 年 齡(各 歳)、

年 齡 (各 歳)	総 数	男	女	年 齡	総 数	男	女
総 数	75,905	37,362	38,543				
0～4歳	5,940	2,972	2,968	30～34	5,832	2,912	2,920
0	1,141	585	556	30	1,135	562	573
1	1,244	619	625	31	1,233	611	622
2	1,191	568	623	32	1,141	597	544
3	1,210	626	584	33	1,189	608	581
4	1,154	574	580	34	1,134	534	600
5～9	6,017	3,089	2,928	35～39	6,504	3,331	3,173
5	1,213	621	592	35	1,261	651	610
6	1,220	621	599	36	1,287	650	637
7	1,222	625	597	37	1,356	680	676
8	1,200	601	599	38	1,279	663	616
9	1,162	621	541	39	1,321	687	634
10～14	6,339	3,284	3,055	40～44	5,372	2,608	2,764
10	1,194	616	578	40	1,327	632	695
11	1,271	665	606	41	1,207	607	600
12	1,185	621	564	42	1,274	622	652
13	1,328	703	625	43	1,050	493	557
14	1,361	679	682	44	514	254	260
15～19	7,202	3,610	3,592	45～49	4,180	2,057	2,123
15	1,331	654	677	45	641	306	335
16	1,501	718	783	46	838	409	429
17	1,444	713	731	47	883	424	459
18	1,435	740	695	48	898	440	458
19	1,491	785	706	49	920	478	442
20～24	6,768	3,538	3,230	50～54	4,440	2,179	2,261
20	1,437	763	674	50	897	434	463
21	1,508	814	694	51	903	432	471
22	1,428	748	680	52	897	456	441
23	1,300	666	634	53	862	419	443
24	1,095	547	548	54	881	438	443
25～29	5,900	2,880	3,020	55～59	3,794	1,829	1,965
25	1,184	569	615	55	875	417	458
26	1,173	571	602	56	789	399	390
27	1,193	586	607	57	741	344	397
28	1,169	584	585	58	746	367	379
29	1,181	570	611	59	643	302	341

男女別人口

平成2年10月1日現在

年 齡	総 数	男	女	年 齡	総 数	男	女
60～64	2,486	1,160	1,326	90～94	170	44	126
60	617	294	323	90	48	10	38
61	549	264	285	91	46	10	36
62	498	263	235	92	37	13	24
63	434	176	258	93	23	5	18
64	388	163	225	94	16	6	10
65～69	1,729	728	1,001	95～99	52	11	41
65	367	154	213	95	20	5	15
66	368	139	229	96	9	3	6
67	376	175	201	97	11	2	9
68	315	130	185	98	8	1	7
69	303	130	173	99	4	-	4
70～74	1,246	506	740	100歳以上	3	2	1
70	263	127	136	不 詳	9	8	1
71	222	94	128				
72	256	99	157				
73	282	112	170				
74	223	74	149				
75～79	923	307	616	(再 掲)			
75	209	68	141	15歳未満	18,296	9,345	8,951
76	236	77	159	15～64歳	52,478	26,104	26,374
77	199	65	134	65歳以上	5,122	1,905	3,217
78	146	57	89				
79	133	40	93				
80～84	610	215	395	年齢別割合(%)			
80	148	55	93	15歳未満	24.1	25.0	23.2
81	137	59	78	15～64歳	69.2	69.9	68.4
82	121	40	81	65歳以上	6.7	5.1	8.3
83	102	41	61				
84	102	20	82	平均年齢	32.0	30.9	33.1
85～89	389	92	297	年齢中位数	29.8	28.8	30.8
85	103	29	74				
86	86	30	56				
87	70	12	58				
88	59	12	47				
89	71	9	62				

資料：国勢調査報告

12. 産業(大分類)男女別

産 業 別 (大 分 類)	昭 和 40 年			昭 和 45 年			昭 和 50 年		
	総 数	男	女	総 数	男	女	総 数	男	女
総 数	11,855	7,486	4,369	13,960	8,931	5,029	18,176	12,335	5,841
第 1 次 産 業	1,588	1,004	584	815	628	187	555	492	63
農 業	1,563	982	581	778	592	186	509	448	61
林 業	4	4	-	2	2	-	1	1	-
漁 業	21	18	3	35	34	1	45	43	2
第 2 次 産 業	2,132	1,789	343	2,791	2,299	492	4,169	3,573	596
鉱 業	8	8	-	-	-	-	5	4	1
建 設 業	1,319	1,246	73	1,609	1,522	87	2,687	2,516	171
製 造 業	805	535	270	1,182	777	405	1,477	1,053	424
第 3 次 産 業	8,130	4,691	3,439	10,351	6,003	4,348	13,385	8,234	5,151
電気・ガス・熱供給・水道業	108	101	7	181	157	24	211	188	23
運輸・通信業	492	437	55	649	591	58	1,193	1,078	115
卸売・小売業・飲食店	2,750	1,316	1,434	3,415	1,574	1,841	5,339	2,810	2,529
金融・保険業	216	146	70	219	118	101	373	202	171
不動産業	68	50	18	140	102	38
サービス業	4,164	2,387	1,777	5,280	3,104	2,176	5,166	3,065	2,101
公務(他に分類されないもの)	400	304	96	539	409	130	963	789	174
分類不能の産業	5	2	3	3	1	2	67	36	31

注：昭和40年の不動産業は金融・保険業に合算されている。

13. 男女別15歳以上

区分 年次	総 数						
	総 数	労 働 力 人 口			非 労 働 力 人 口	総 数	労 働 総 数
		総 数	就 業 者	失 業 者			
昭和40年	21,184	12,272	11,855	417	8,906	9,613	7,755
45年	25,326	14,726	13,960	766	10,600	11,749	9,486
50年	35,773	20,349	18,176	2,173	15,424	17,311	13,960
55年	42,897	25,248	22,740	2,508	17,625	20,849	16,647
60年	49,911	29,560	26,777	2,783	20,267	24,550	18,913
平成2年	57,600	34,402	30,869	3,533	23,065	28,009	21,260

注：昭和40年は不詳6(男4)

昭和60年は不詳84(男52)

昭和55年は不詳24(男8)

平成2年は不詳133(男80)

15歳以上就業者の推移

各年10月1日現在

昭和55年			昭和60年			平成2年		
総数	男	女	総数	男	女	総数	男	女
22,740	14,857	7,883	26,777	17,030	9,747	30,869	18,795	12,074
675	578	97	639	542	97	460	377	83
623	528	95	589	493	96	411	330	81
-	-	-	1	1	-	1	1	-
52	50	2	49	48	1	48	46	2
5,193	4,467	726	5,930	5,046	884	6,270	5,240	1,030
11	8	3	13	12	1	7	6	1
3,412	3,183	229	4,176	3,816	360	4,537	4,029	508
1,770	1,276	494	1,741	1,218	523	1,726	1,205	521
16,866	9,809	7,057	20,136	11,398	8,738	24,104	13,164	10,940
278	244	34	259	229	30	249	211	38
1,281	1,142	139	1,398	1,233	165	1,631	1,414	217
6,749	3,353	3,396	7,781	3,718	4,063	9,030	4,280	4,750
541	278	263	799	415	384	1,001	484	517
157	113	44	336	233	103	540	378	162
6,543	3,621	2,922	8,098	4,440	3,658	10,173	5,278	4,895
1,317	1,058	259	1,465	1,130	335	1,480	1,119	361
6	3	3	72	44	28	35	14	21

資料：国勢調査報告

労働力人口の推移

各年10月1日現在

男			女				
力人口		非労働力人口	総数	労働力人口			非労働力人口
就業者	失業者			総数	就業者	失業者	
7,486	269	1,854	11,571	4,517	4,369	148	7,052
8,931	555	2,263	13,577	5,240	5,029	211	8,337
12,335	1,625	3,351	18,462	6,389	5,841	548	12,073
14,857	1,790	4,194	22,048	8,601	7,883	718	13,431
17,030	1,883	5,585	25,361	10,647	9,747	900	14,682
18,795	2,465	6,669	29,591	13,142	12,074	1,068	16,396

資料：国勢調査報告

14. 配偶関係(4区分)、年齢(5歳階級)、男女別15歳以上人口

平成2年10月1日現在

年 齢 (5歳階級)	総 数	男					女				
		総 数	未 婚	有配偶	死 別	離 別	総 数	未 婚	有配偶	死 別	離 別
総 数	57,600	28,009	11,028	15,520	460	756	29,591	8,746	15,931	2,596	2,113
15～19歳	7,202	3,610	3,539	23	-	-	3,592	3,492	64	-	1
20～24	6,768	3,538	3,149	327	-	7	3,230	2,585	571	-	41
25～29	5,900	2,880	1,597	1,221	-	31	3,020	1,189	1,708	-	107
30～34	5,832	2,912	1,005	1,821	1	62	2,920	536	2,167	7	195
35～39	6,504	3,331	823	2,365	2	111	3,173	331	2,451	26	352
40～44	5,372	2,608	367	2,093	9	127	2,764	219	2,172	43	320
45～49	4,180	2,057	227	1,702	16	103	2,123	111	1,699	67	233
50～54	4,440	2,179	178	1,841	31	117	2,261	115	1,735	111	284
55～59	3,794	1,829	77	1,598	48	95	1,965	77	1,423	199	255
60～64	2,486	1,160	30	1,020	53	50	1,326	37	874	257	153
65～69	1,729	728	16	645	45	21	1,001	19	529	372	75
70～74	1,246	506	10	413	61	20	740	13	290	386	45
75～79	923	307	6	230	63	8	616	9	163	409	28
80～84	610	215	2	146	61	3	395	4	49	318	14
85歳以上	614	149	2	75	70	1	465	9	36	401	10

注：総数には配偶関係「不詳」を含む。

資料：国勢調査報告

15. 沖縄地区別、中部市町村別人口、面積及び人口密度

平成2年10月1日現在

地 区 市町村別	人 口	中部地区 人口に対 する割合 (%)	沖縄県人 口に対す る割合 (%)	面 積 (km ²)	人 口 密 度 (1km ² 当り)	地 区 市町村別	人 口	中部地区 人口に対 する割合 (%)	沖縄県人 口に対す る割合 (%)	面 積 (km ²)	人 口 密 度 (1km ² 当り)
北部地区	114,648	-	9.0	786.25	146	北中城村	13,707	2.8	1.1	11.44	1,198
那覇地区	304,836	-	24.9	38.08	8,005	北 谷 町	20,730	4.2	1.7	13.62	1,522
南部地区	209,220	-	17.1	345.43	606	嘉手納町	13,865	2.8	1.1	15.04	922
宮古地区	56,892	-	4.7	225.55	252	読 谷 村	30,750	6.3	2.5	35.17	874
八重山地区	46,546	-	3.8	591.46	79	沖 縄 市	105,845	21.6	8.7	48.44	2,185
中部地区	490,256	100.0	40.1	275.57	1,779	具志川市	54,018	11.0	4.4	30.57	1,767
浦 添 市	89,994	18.4	7.4	18.78	4,792	勝 連 町	13,035	2.7	1.1	12.67	1,029
西 原 町	25,489	5.2	2.1	15.24	1,673	与那城村	14,125	2.9	1.2	18.74	754
宜野湾市	75,905	15.5	6.2	19.37	3,919	石 川 市	20,733	4.2	1.7	21.03	986

資料：国勢調査報告

16. 住居の種類・住宅の所有の関係(7区分)別一般世帯数、一般世帯人員、1世帯当たり室数及び1世帯当り延べ面積

平成2年10月1日現在

住居の種類 住宅の所有の関係(7区分)	世帯数	世帯人員	1世帯 当たり 人員	1世帯 当たり 室数	1人 当たり 室数	1世帯当 り延べ 面積(m ²)	1人当 り延べ 面積(m ²)
一般世帯	24,439	75,090	3.07	-	-	-	-
住宅に住む一般世帯	24,397	75,045	3.08	3.93	1.28	66.8	21.7
主世帯	24,185	74,696	3.09	3.95	1.28	67.1	21.7
持ち家	11,389	42,863	3.76	5.15	1.37	96.2	25.6
公営・公団・公社の借家	857	3,187	3.72	3.73	1.00	53.2	14.3
民営の借家	11,540	27,533	2.39	2.78	1.16	39.5	16.5
給与住宅	399	1,113	2.79	3.86	1.38	66.1	23.7
間借り	212	349	1.65	1.67	1.01	27.4	16.6
1人世帯	142	142	1.00	1.29	1.29	19.7	19.7
2人以上の世帯	70	207	2.96	2.43	0.82	42.9	14.5
住宅以外に住む一般世帯	42	45	1.07	-	-	-	-

資料：国勢調査報告

17. 住宅の建て方(6区分)別住宅に住む主世帯数、主世帯人員、1世帯当たり室数及び1世帯当り延べ面積

平成2年10月1日現在

住宅の建て方 (6区分)	住宅に住む 主世帯数	住宅に住む 主世帯人員	1世帯当 り人員	1世帯当 り室数	1人当 り室数	1世帯当 り延べ 面積(m ²)	1人当 り延べ 面積(m ²)
総数	24,185	74,696	3.09	3.95	1.28	67.1	21.7
一戸建	11,821	43,654	3.69	4.98	1.35	92.2	25.0
長屋建	395	1,022	2.59	2.92	1.13	40.9	15.8
共同住宅	11,938	29,915	2.51	2.96	1.18	43.2	17.3
1・2階建	3,858	10,036	2.60	3.00	1.15	46.1	17.7
3～5階建	7,463	18,070	2.42	2.88	1.19	40.3	16.7
6階建以上	617	1,809	2.93	3.61	1.23	60.6	20.7
その他	31	105	3.39	3.74	1.10	60.0	17.7

資料：国勢調査報告

18. 世帯の家族類方(16区分)別一般世帯数、一般世帯人員及び親族人員(6

区 分	総 数	親 族								
		総 数	核 家 族 世 帯					そ		
			総 数	夫 婦 のみの 世 帯	夫婦と 子供か ら成る 世 帯	男親と 子供か ら成る 世 帯	女親と 子供か ら成る 世 帯	総 数	夫婦と 両親か ら成る 世 帯	夫婦と 片親か ら成る 世 帯
一般世帯数	24,439	18,160	15,414	2,335	10,326	406	2,347	2,746	26	110
一般世帯人員	75,090	68,741	55,494	4,677	43,107	1,141	6,569	13,247	104	331
親 族 人 員	74,952	68,673	55,439	4,670	43,089	1,129	6,551	13,234	104	330
1世帯当たり親族人員 (再掲)	3.07	3.78	3.60	2.00	4.17	2.78	2.79	4.82	4.00	3.00
6歳未満親族のいる一般世帯 世 帯 数	5,137	5,137	4,413	-	4,050	33	330	724	-	-
世 帯 人 員	22,025	22,025	17,770	-	16,695	95	980	4,255	-	-
6歳未満親族人員	7,148	7,148	6,122	-	5,678	39	405	1,026	-	-
18歳未満親族のいる一般世帯 世 帯 数	11,318	11,296	9,521	4	7,995	194	1,328	1,775	-	-
世 帯 人 員	48,931	48,909	39,089	8	34,431	595	4,055	9,820	-	-
18歳未満親族人員	22,526	22,504	18,934	4	16,296	319	2,315	3,570	-	-
親族から成る一般世帯 世 帯 数	24,303	18,094	15,361	2,328	10,309	395	2,329	2,733	26	109
世 帯 人 員	74,663	68,454	55,276	4,656	43,028	1,095	6,497	13,178	104	327

19. 人口集中地区、人口増加数、面積及び人口密度の推移

各年10月1日現在

年 次	人 口	増 加 数	増加率(%)	面 積(Km ²)	人口密度 1 km ² 当たり
昭 和 50 年	29,141	-	-	3.3	8,830.6
昭 和 55 年	50,982	21,841	74.9	7.5	6,797.6
昭 和 60 年	62,460	11,478	22.5	9.1	6,863.7
平 成 2 年	70,975	8,515	13.6	10.3	6,890.8

資料：国勢調査報告

歳未満・18歳未満親族のいる一般世帯及び親族のみから成る一般世帯特掲)

平成2年10月1日現在

世帯								非親族世帯	単独世帯
の他の親族世帯									
夫婦、子供と両親から成る世帯	夫婦、子供と片親から成る世帯	夫婦と他の親族(親、子供を含まない)から成る世帯	夫婦、子供と他の親族(親を含まない)から成る世帯	夫婦、親と他の親族(子供を含まない)から成る世帯	夫婦、子供、親と他の親族から成る世帯	兄弟姉妹のみから成る世帯	他に分類されない親族世帯		
250	829	95	368	57	243	315	453	70	6,209
1,630	4,492	328	1,981	306	1,732	692	1,651	140	6,209
1,629	4,492	326	1,981	306	1,729	690	1,647	70	6,209
6.52	5.42	3.43	5.38	5.37	7.12	2.19	3.64	1.00	1.00
119	219	9	136	6	150	-	85	-	-
763	1,189	44	770	46	1,083	-	360	-	-
186	326	12	169	10	225	-	98	-	-
231	589	52	317	16	237	35	298	-	22
1,518	3,318	195	1,734	103	1,698	93	1,161	-	22
539	1,308	70	577	28	525	51	472	-	22
249	829	93	368	57	240	313	449	-	6,209
1,622	4,492	318	1,981	306	1,709	686	1,633	-	6,209

資料：国勢調査報告

20. 年齢(5歳階級)、男女別高齢単身者数

平成2年10月1日現在

高齢単身者の男女	総数	65~69歳	70~74歳	75~79歳	80~84歳	85歳以上	(別掲) 60歳以上
65歳以上の高齢単身者数	651	191	176	136	81	67	884
男	120	41	34	19	15	11	194
女	531	150	142	117	66	56	690
(別掲) 65歳以上の高齢者1人と未婚の18歳未満の者から成る世帯	15	8	4	3	-	-	25
男	1	-	1	-	-	-	3
女	14	8	3	3	-	-	22

資料：国勢調査報告

21. 産業(大分類)、従業上の地位

産 業(大分類)	総 数							総 数	雇用者
	総 数	雇用者	役 員	雇人のあ る 業 主	雇人のな い 業 主	家 族 従 業 者			
総 数	30,869	24,544	887	1,859	2,469	1,110	18,795	14,692	
農 業	411	72	2	19	258	60	330	52	
林 業	1	-	1	-	-	-	1	-	
漁 業	48	27	2	-	18	1	46	25	
鉱 業	7	6	-	1	-	-	6	5	
建 設 業	4,537	3,557	224	376	264	116	4,029	3,138	
製 造 業	1,726	1,435	68	69	104	50	1,205	1,003	
電気・ガス・熱供給・水道業	249	248	1	-	-	-	211	210	
運 輸 ・ 通 信 業	1,631	1,428	41	19	139	4	1,414	1,215	
卸売・小売業、飲食店	9,030	6,497	254	800	889	590	4,280	2,987	
金 融 ・ 保 険 業	1,001	928	21	15	35	2	484	428	
不 動 産 業	540	318	73	54	63	32	378	193	
サ ー ビ ス 業	10,173	8,518	200	504	696	255	5,278	4,306	
公務(他に分類されないもの)	1,480	1,480	-	-	-	-	1,119	1,119	
分類不能の産業	35	30	-	2	3	-	14	11	
(再掲)									
第 1 次 産 業	460	99	5	19	276	61	377	77	
第 2 次 産 業	6,270	4,998	292	446	368	166	5,240	4,146	
第 3 次 産 業	24,104	19,417	590	1,392	1,822	883	13,164	10,458	

22. 夫の年齢(5歳階級)、妻の年齢(5歳階級)別高齢夫婦世帯数

平成2年10月1日現在

夫の年齢 (5歳階級)	総 数	妻が60 歳未満	妻が 60~64歳	妻が65歳以上					
				総 数	65~69歳	70~74	75~79	80~84	85歳 以上
総 数	519	53	107	359	179	92	63	19	6
夫が60歳未満	9	-	-	9	6	2	1	-	-
60~64歳	15	-	-	15	12	2	1	-	-
65歳以上	495	53	107	335	161	88	61	19	6
65~69歳	227	43	85	99	90	9	-	-	-
70~74歳	112	7	17	88	45	38	5	-	-
75~79歳	73	3	5	65	15	24	23	3	-
80~84歳	57	-	-	57	6	12	26	12	1
85歳以上	26	-	-	26	5	5	7	4	5

資料：国勢調査報告

(5区分)、男女別15歳以上就業者数

平成2年10月1日現在

男				総 数					
役 員	雇人のあ る 業 主	雇人のな い 業 主	家 族 従 業 者	総 数	雇 用 者	役 員	雇人のあ る 業 主	雇人のな い 業 主	家 族 従 業
808	1,384	1,674	237	12,074	9,852	79	475	795	873
2	18	243	15	81	20	-	1	15	45
1	-	-	-	-	-	-	-	-	-
2	-	18	1	2	2	-	-	-	-
-	1	-	-	1	1	-	-	-	-
203	373	262	53	508	419	21	3	2	63
66	64	56	16	521	432	2	5	48	34
1	-	-	-	38	38	-	-	-	-
41	18	139	1	217	213	-	1	-	3
224	470	503	96	4,750	3,510	30	330	386	494
20	11	24	1	517	500	1	4	11	1
66	52	60	7	162	125	7	2	3	25
182	376	367	47	4,895	4,212	18	128	329	208
-	-	-	-	361	361	-	-	-	-
-	1	2	-	21	19	-	1	1	-
5	18	261	16	83	22	-	1	15	45
269	438	318	69	1,030	852	23	8	50	97
534	927	1,093	152	10,940	8,959	56	465	729	731

資料：国勢調査報告

23. 子供の数(3区分)別母子・父子世帯数及び母子・父子世帯人員

各年10月1日現在

世 帯	世 帯 数					世 帯 人 員					1世帯 当たり 子供の 数	
	総 数	子供 が 1人	2人	3人 以上	(再掲)6歳 未満の子供 のいる世帯	総 数	子供 が 1人	2人	3人 以上	(再掲)6歳 未満の子供 のいる世帯		
母子世帯												
昭和60年	737	313	247	177	159	2,147	626	741	780	486	1.9	
平成2年	893	404	304	185	202	2,504	808	912	784	576	1.8	
父子世帯												
昭和60年	105	43	26	36	18	323	86	78	159	60	2.1	
平成2年	138	68	44	26	22	379	136	132	111	60	1.7	

注：母子(父子)世帯とは死別又は離別の女(男)親と未婚の20歳未満の子供のみから成る世帯をいう。

資料：国勢調査報告

24. 常住地又は従業地・通学地による年齢

男 女 年 齢 (5歳階級)	常 住 地 に よ る 人 口							常 住 地 に	
	総 数	従業も通 学もして いない	自宅で 従 業	自宅外の自 市区町村で 従業・通学	自市内他 区で従業 ・通 学	県内他市 区町村で 従業・通学	他見で従 業・通学	総 数	自宅外の自市 区町村で従業
総 数	75,896	26,730	2,715	26,140	-	20,161	17	30,869	11,871
15歳未満	18,296	7,857	-	9,741	-	698	-	-	-
15～19歳	7,202	608	19	4,171	-	2,385	1	841	411
20～24	6,768	1,300	74	2,185	-	3,182	4	3,666	1,488
25～29	5,900	1,629	94	1,482	-	2,679	-	4,094	1,430
30～34	5,832	1,801	187	1,562	-	2,268	1	3,995	1,555
35～39	6,504	1,877	374	1,857	-	2,385	-	4,604	1,852
40～44	5,372	1,418	355	1,571	-	2,020	3	3,947	1,571
45～49	4,180	1,132	321	1,162	-	1,559	4	3,043	1,161
50～54	4,440	1,407	382	1,153	-	1,487	1	3,020	1,153
55～59	3,794	1,585	375	794	-	1,027	2	2,196	793
60～64	2,486	1,599	237	314	-	330	1	880	312
65～69	1,729	1,357	171	104	-	92	-	366	103
70～74	1,246	1,097	79	28	-	40	-	147	28
75～79	923	863	33	13	-	8	-	53	12
80～84	610	596	8	3	-	1	-	11	2
85歳以上	614	604	6	-	-	-	-	6	-
男	37,354	8,877	1,685	13,592	-	13,104	16	18,795	6,329
15歳未満	9,345	3,943	-	5,064	-	338	-	-	-
15～19歳	3,610	318	13	1,910	-	1,358	1	443	211
20～24	3,538	475	46	1,178	-	1,819	3	1,831	729
25～29	2,880	334	67	794	-	1,674	-	2,412	754
30～34	2,912	289	124	876	-	1,612	1	2,604	873
35～39	3,331	368	233	1,042	-	1,679	-	2,950	1,039
40～44	2,608	252	202	774	-	1,375	3	2,353	774
45～49	2,057	229	176	566	-	1,081	4	1,825	565
50～54	2,179	292	225	602	-	1,054	1	1,880	602
55～59	1,829	360	257	463	-	741	2	1,462	463
60～64	1,160	530	163	208	-	255	1	625	206
65～69	728	478	92	81	-	74	-	247	81
70～74	506	389	58	22	-	37	-	117	22
75～79	307	272	19	10	-	6	-	34	9
80～84	215	205	6	2	-	1	-	8	1
85歳以上	149	143	4	-	-	-	-	4	-
女	38,542	17,853	1,030	12,548	-	7,057	1	12,074	5,542
15歳未満	8,951	3,914	-	4,677	-	360	-	-	-
15～19歳	3,592	290	6	2,261	-	1,027	-	398	200
20～24	3,230	825	28	1,007	-	1,363	1	1,835	759
25～29	3,020	1,295	27	688	-	1,005	-	1,682	676
30～34	2,920	1,512	63	686	-	656	-	1,391	682
35～39	3,173	1,509	141	815	-	706	-	1,654	813
40～44	2,764	1,166	153	797	-	645	-	1,594	797
45～49	2,123	903	145	596	-	478	-	1,218	596
50～54	2,261	1,115	157	551	-	433	-	1,140	551
55～59	1,965	1,225	118	331	-	286	-	734	330
60～64	1,326	1,069	74	106	-	75	-	255	106
65～69	1,001	879	79	23	-	18	-	119	22
70～74	740	708	21	6	-	3	-	30	6
75～79	616	591	14	3	-	2	-	19	3
80～84	395	391	2	1	-	-	-	3	1
85歳以上	465	461	2	-	-	-	-	2	-

注：労働力状態「不詳」を含む。

(5歳階級)、男女別人口及び15歳以上就業者数

平成2年10月1日現在

よる就業者数			従業地・通学地による人口				従業地による就業者数			
自市内他 区で従業	県内他市区 町村で従業	他県で 従業	総数	自市内他 区に常住	県内他市区 町村に常住	他県で 常住	総数	自市内他 区に常住	県内他市区 町村に常住	他県で 常住
-	-	-	17,781	-	181	2	-	-	-	-
-	410	1	7,213	-	2,396	1	740	-	309	1
-	2,102	2	7,165	-	3,580	3	3,099	-	1,536	1
-	2,570	-	5,047	-	1,826	-	3,265	-	1,741	-
-	2,252	1	5,287	-	1,721	3	3,453	-	1,708	3
-	2,378	-	5,822	-	1,703	-	3,924	-	1,698	-
-	2,018	3	4,763	-	1,412	2	3,339	-	1,411	2
-	1,557	4	3,633	-	1,014	2	2,498	-	1,014	2
-	1,484	1	3,915	-	963	-	2,497	-	962	-
-	1,026	2	3,465	-	698	2	1,867	-	697	2
-	330	1	2,391	-	234	2	786	-	234	2
-	92	-	1,702	-	65	-	339	-	65	-
-	40	-	1,218	-	12	-	119	-	12	-
-	8	-	920	-	5	-	50	-	5	-
-	1	-	610	-	1	-	11	-	1	-
-	-	-	614	-	-	-	5	-	-	-
-	10,766	15	34,100	-	9,851	15	15,566	-	7,541	11
-	-	-	9,101	-	92	2	-	-	-	-
-	218	1	3,200	-	949	-	385	-	161	-
-	1,054	2	3,891	-	2,172	3	1,586	-	810	1
-	1,591	-	2,344	-	1,138	-	1,898	-	1,077	-
-	1,606	1	2,503	-	1,201	3	2,195	-	1,195	3
-	1,678	-	2,857	-	1,205	-	2,476	-	1,204	-
-	1,374	3	2,169	-	938	1	1,915	-	938	1
-	1,080	4	1,654	-	680	2	1,423	-	680	2
-	1,052	1	1,808	-	684	-	1,511	-	684	-
-	740	2	1,627	-	539	2	1,261	-	539	2
-	255	1	1,090	-	184	2	555	-	184	2
-	74	-	707	-	53	-	226	-	53	-
-	37	-	480	-	11	-	91	-	11	-
-	6	-	305	-	4	-	32	-	4	-
-	1	-	215	-	1	-	8	-	1	-
-	-	-	149	-	-	-	4	-	-	-
-	5,502	-	37,446	-	5,960	2	10,426	-	3,852	2
-	-	-	8,680	-	89	-	-	-	-	-
-	192	-	4,013	-	1,447	1	355	-	148	1
-	1,048	-	3,274	-	1,408	-	1,513	-	726	-
-	979	-	2,703	-	688	-	1,367	-	664	-
-	646	-	2,784	-	520	-	1,258	-	513	-
-	700	-	2,965	-	498	-	1,448	-	494	-
-	644	-	2,594	-	474	1	1,424	-	473	1
-	477	-	1,979	-	334	-	1,075	-	334	-
-	432	-	2,107	-	279	-	986	-	278	-
-	286	-	1,838	-	159	-	606	-	158	-
-	75	-	1,301	-	50	-	230	-	50	-
-	18	-	995	-	12	-	113	-	12	-
-	3	-	738	-	1	-	28	-	1	-
-	2	-	615	-	1	-	18	-	1	-
-	-	-	395	-	-	-	3	-	-	-
-	-	-	465	-	-	-	2	-	-	-

資料：国勢調査報告

25. 労働力状態(8区分)、年齢(5歳階級)、男女別15歳以上人口

平成2年10月1日現在

男女 年齢 (5歳階級)	総数	労働力人口							完全 失業者	非労働 力人口	うち家事	うち通学
		総数	就業者					休業者				
			総数	主 に 仕 事	家事の ほ か 仕 事	通学の か た わ ら 仕 事	休業者					
総数	57,600	34,402	30,869	27,233	2,611	721	304	3,533	23,065	10,670	7,725	
15~19歳	7,202	1,247	841	572	18	243	8	406	5,937	128	5,735	
20~24	6,768	4,413	3,666	3,137	101	400	28	747	2,332	494	1,779	
25~29	5,900	4,584	4,094	3,772	226	46	50	490	1,300	1,090	161	
30~34	5,832	4,347	3,995	3,626	317	9	43	352	1,472	1,377	23	
35~39	6,504	4,983	4,604	4,104	454	9	37	379	1,510	1,396	12	
40~44	5,372	4,195	3,947	3,456	459	5	27	248	1,172	1,083	2	
45~49	4,180	3,251	3,043	2,685	328	3	27	208	927	850	3	
50~54	4,440	3,254	3,020	2,674	312	5	29	234	1,176	1,052	3	
55~59	3,794	2,410	2,196	1,958	214	-	24	214	1,373	1,114	2	
60~64	2,486	1,057	880	767	94	-	19	177	1,424	884	2	
65~69	1,729	412	366	299	61	-	6	46	1,312	570	1	
70~74	1,246	166	147	130	14	-	3	19	1,078	344	-	
75~79	923	59	53	41	8	1	3	6	858	195	1	
80~84	610	17	11	8	3	-	-	6	591	58	1	
85歳以上 (再掲)	614	7	6	4	2	-	-	1	603	35	-	
15~64歳	52,478	33,741	30,286	26,751	2,523	720	292	3,455	18,623	9,468	7,722	
65歳以上	5,122	661	583	482	88	1	12	78	4,442	1,202	3	
男	28,009	21,260	18,795	18,128	50	455	162	2,465	6,669	76	4,200	
15~19歳	3,610	705	443	307	4	126	6	262	2,895	2	2,839	
20~24	3,538	2,257	1,831	1,534	6	281	10	426	1,264	9	1,215	
25~29	2,880	2,711	2,412	2,364	3	30	15	299	158	2	123	
30~34	2,912	2,839	2,604	2,579	3	6	16	235	63	2	9	
35~39	3,331	3,233	2,950	2,924	5	5	16	283	89	6	4	
40~44	2,608	2,543	2,353	2,326	3	3	21	190	63	1	1	
45~49	2,057	1,996	1,825	1,810	1	-	14	171	60	3	2	
50~54	2,179	2,075	1,880	1,855	4	3	18	195	99	7	2	
55~59	1,829	1,638	1,462	1,435	6	-	21	176	185	15	1	
60~64	1,160	783	625	603	8	-	14	158	374	9	2	
65~69	728	289	247	236	5	-	6	42	436	8	-	
70~74	506	134	117	113	1	-	3	17	372	7	-	
75~79	307	40	34	30	1	1	2	6	267	3	1	
80~84	215	12	8	8	-	-	-	4	202	2	1	
85歳以上 (再掲)	149	5	4	4	-	-	-	1	142	-	-	
15~64歳	26,104	20,780	18,385	17,737	43	454	151	2,395	5,250	56	4,198	
65歳以上	1,905	480	410	391	7	1	11	70	1,419	20	2	
女	29,591	13,142	12,074	9,105	2,561	266	142	1,068	16,396	10,594	3,525	
15~19歳	3,592	542	398	265	14	117	2	144	3,042	126	2,896	
20~24	3,230	2,156	1,835	1,603	95	119	18	321	1,068	485	564	
25~29	3,020	1,873	1,682	1,408	223	16	35	191	1,142	1,088	38	
30~34	2,920	1,508	1,391	1,047	314	3	27	117	1,409	1,375	14	
35~39	3,173	1,750	1,654	1,180	449	4	21	96	1,421	1,390	8	
40~44	2,764	1,652	1,594	1,130	456	2	6	58	1,109	1,082	1	
45~49	2,123	1,255	1,218	875	327	3	13	37	867	847	1	
50~54	2,261	1,179	1,140	819	308	2	11	39	1,077	1,045	1	
55~59	1,965	772	734	523	208	-	3	38	1,188	1,099	1	
60~64	1,326	274	255	164	86	-	5	19	1,050	875	-	
65~69	1,001	123	119	63	56	-	-	4	876	562	1	
70~74	740	32	30	17	13	-	-	2	706	337	-	
75~79	616	19	19	11	7	-	1	-	591	192	-	
80~84	395	5	3	-	3	-	-	2	389	56	-	
85歳以上 (再掲)	465	2	2	-	2	-	-	-	461	35	-	
15~64歳	26,374	12,961	11,901	9,014	2,480	266	141	1,060	13,373	9,412	3,524	
65歳以上	3,217	181	173	91	81	-	1	8	3,023	1,182	1	

注：労働力状態「不詳」を含む。

資料：国勢調査報告