

## 第3章 工業・商業・事業所

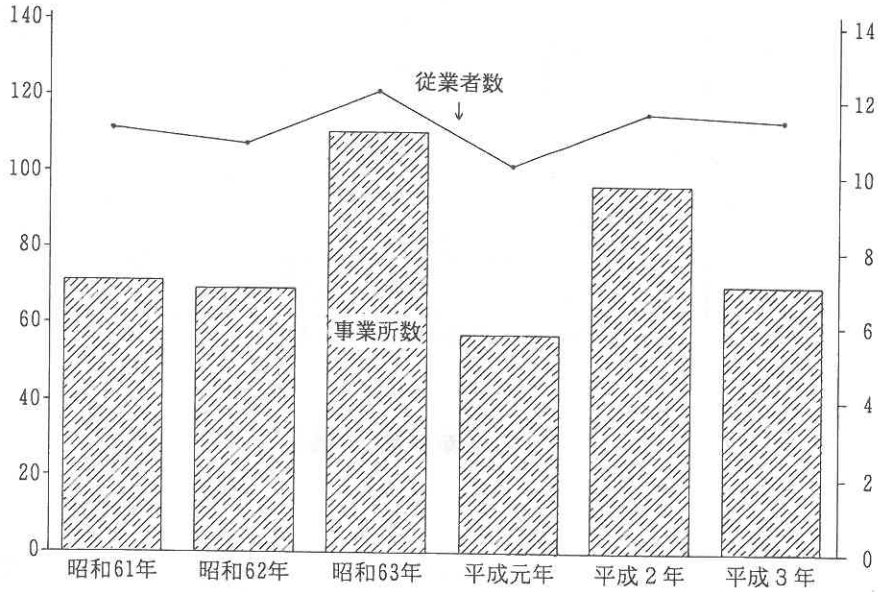


## 1. 工業の推移(その1)

(工業統計調査)

(単位：軒)

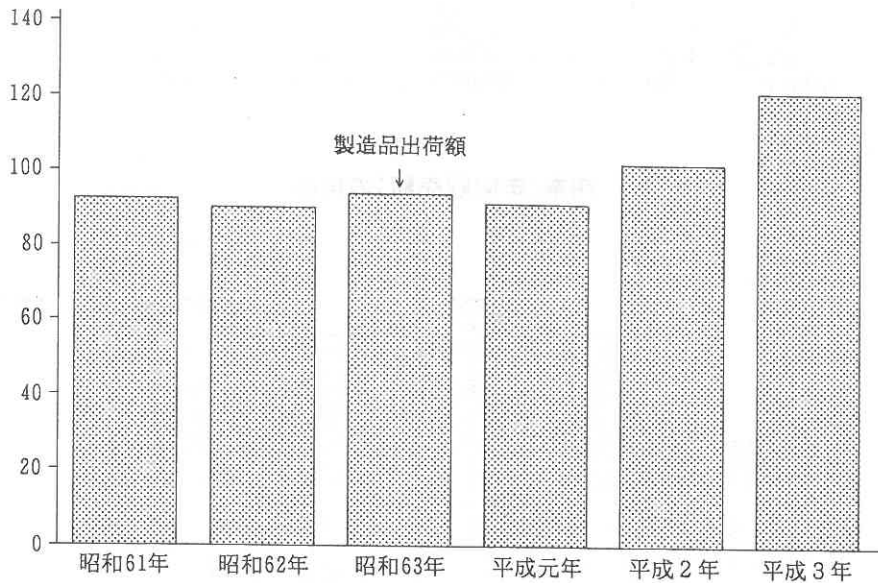
(単位：百人)



## 2. 工業の推移(その2)

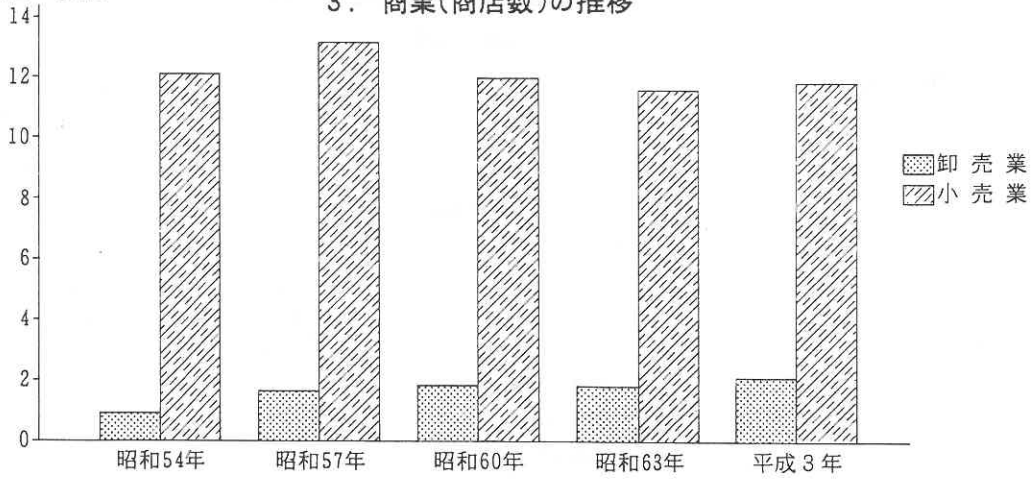
(工業統計調査)

(単位：億円)



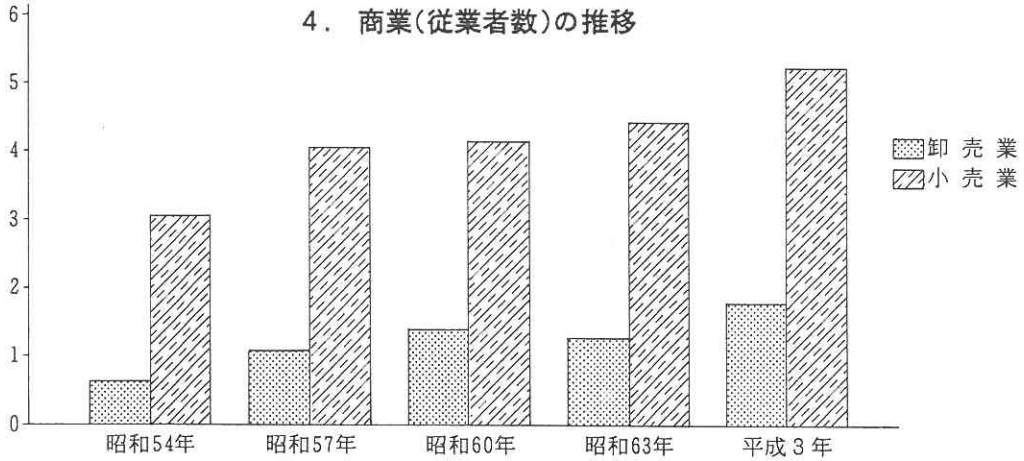
(単位：百店)

### 3. 商業(商店数)の推移



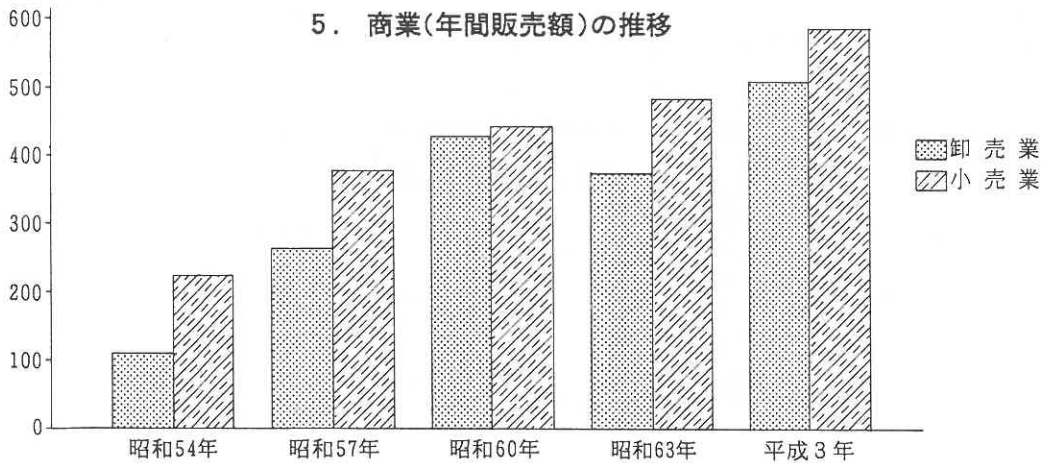
(単位：千人)

### 4. 商業(従業者数)の推移



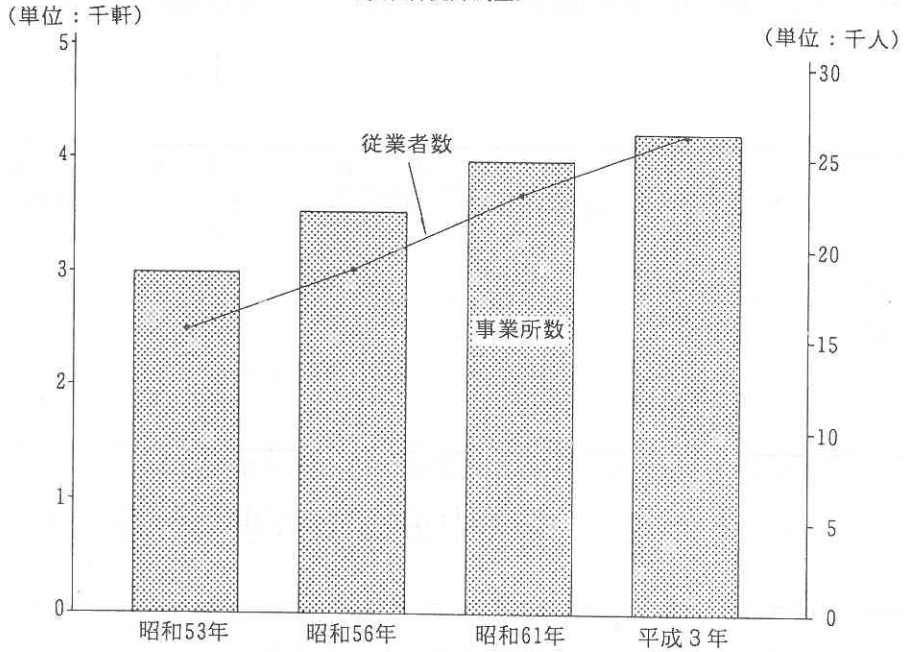
(単位：億円)

### 5. 商業(年間販売額)の推移



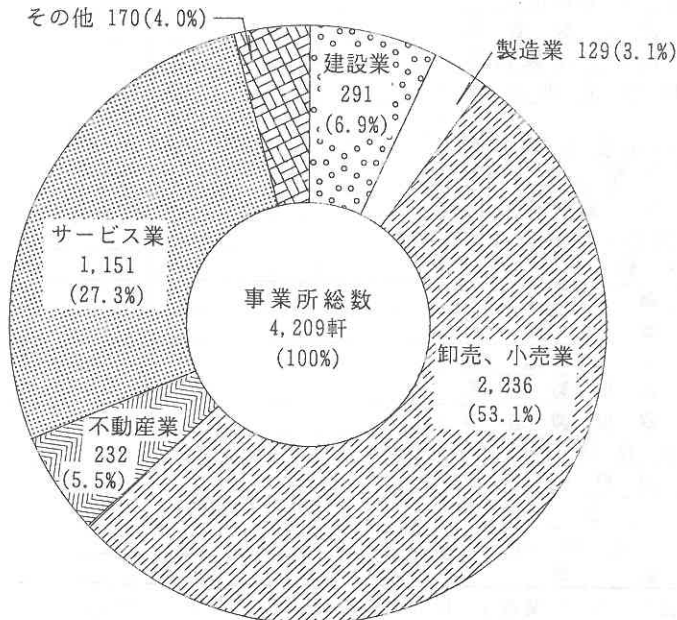
## 6. 事業所の推移

(事業所統計調査)



## 7. 産業(大分類)別事業所数の割合

(平成3年事業所統計調査)



## 工 業

平成3年に実施された工業統計調査によると、本市の製造業の事業所数は70事業所、従業者1,154人中分類でみると、食料品製造業が19事業所(27.1%)で、次いで金属製品製造業が16事業所(22.9%)、

### 1. 工 業

年 次	事業所数	従 業 者 数		現 金 給 与 総 額	
		総 数	1事業所当たり	総 数	従業員1人当たり
昭和61年	71	1,130	16	242,056	214
62年	69	1,085	16	240,130	221
63年	110	1,216	11	262,506	216
平成元年	57	1,025	18	255,091	249
2年	96	1,166	12	206,468	177
3年	70	1,154	16	289,353	251

注：昭和61年、62年、平成元年及び3年は、従業者3人以下の事業所を除く。

### 2. 産業中分類別の事業所数、従業者数

産 業 (中 分 類)	事業所数	従業者数	現金給与総額	原材料使用額等
総 数	70	1,154	289,353	666,585
食 料 品 製 造 業	19	334	63,089	174,180
飲料・飼料・たばこ製造業	1	X	X	X
織 維 工 業	1	X	X	X
衣服・その他の繊維製品製造業	6	66	11,724	10,847
木材・木製品製造業(家具は除く)	-	-	-	-
家具・装備品製造業	9	40	10,112	9,084
パルプ・紙・紙加工品製造業	1	X	X	X
出版・印刷同関連産業	6	34	7,370	7,395
化 学 工 業	-	-	-	-
石油製品・石炭製品製造業	-	-	-	-
プラスチック製品製造業	2	X	X	X
ゴム製品製造業	-	-	-	-
なめし皮・同製品・毛皮製造業	-	-	-	-
窯業・土石製品製造業	4	93	38,643	141,582
鉄 鋼 業	1	X	X	X
非鉄金属製造業	1	X	X	X
金属製品製造業	16	151	36,113	146,871
一般機械器具製造業	1	X	X	X
電気機械器具製造業	-	-	-	-
輸送用機械器具製造業	-	-	-	-
精密機械器具製造業	-	-	-	-
そ の 他 の 製 造 業	2	X	X	X
パ イ ン 缶 詰 製 造 業	-	-	-	-
砂 糖 製 造 業	-	-	-	-

注：特定業種に該当しない従業者3人以下の事業所を調査の対象から除く。

：生産額及び付加価値額は従業者30人以上の事業所並びに減価償却額は従業者10人以上の事業所のみの調査データである。

人、製造品出荷額1,210,487万円、従業者1人当たり出荷額1,049万円となっている。製造業の状況を産家具・装備品製造業が9事業所(12.9%)と続いている。

## の 推 移

各年12月末現在(単位：万円)

原 材 料 使 用 額 等	製 造 品 出 荷 額			粗 付 加 価 値 額
	総 額	1事業所当たり	従業者1人当たり	
537,210	924,507	13,021	818	387,297
488,071	899,273	13,033	829	411,202
564,524	936,482	8,513	770	371,958
495,015	911,288	15,988	889	407,770
534,682	1,017,360	10,598	873	464,744
666,585	1,210,487	17,293	1,049	528,197

資料：工業統計調査

## 現金給与総額、原材料使用額等、製造品出荷額等

平成3年12月末現在(単位：万円)

製 造 品 出 荷 額 等	生 産 額	減 価 償 却 額	付 加 価 値 額	粗 付 加 価 値 額
1,210,487	-	-	-	528,197
348,118	223,497	18,213	104,055	168,855
X	X	X	X	X
X	X	X	X	X
28,821	-	-	-	17,704
-	-	-	-	-
23,160	-	-	-	13,975
X	X	X	X	X
17,879	-	-	-	10,421
-	-	-	-	-
-	-	-	-	-
X	X	X	X	X
-	-	-	-	-
-	-	-	-	-
231,638	109,797	5,494	27,162	85,655
X	X	X	X	X
X	X	X	X	X
253,668	-	367	-	104,262
X	X	X	X	X
-	-	-	-	-
-	-	-	-	-
-	-	-	-	-
X	X	X	X	X
-	-	-	-	-
-	-	-	-	-

資料：工業統計調査



## 商 業

平成3年に実施された商業統計調査では商店数1,393店、従業者数6,973人、年間販売額10,887,066年間販売額で2,398,673万円(28.3%)増となっている。卸・小売業別にみると、卸売業では商店数2121,181店(84.8%)、従業者数5,213人(74.8%)、年間販売額5,832,188万円(53.6%)となっている。

### 3. 産業中分類別の商店数、全従業者数(法人・個人別)、年

産 業 分 類	商 店 数			従 業 者 数			年 間 販 売 額
	計	法 人	個 人	計	法 人	個 人	
総 数	1,393	318	1,075	6,973	3,899	3,074	10,887,066
卸 売 業 計	212	120	92	1,760	1,401	359	5,054,878
各種商品卸売業	-	-	-	-	-	-	-
機械・機械器具・建築材料等卸売業	105	64	41	955	794	161	2,854,033
衣服・食料・家具等卸売業	104	53	51	794	596	198	2,200,845
代理商・仲立業	3	3	-	11	11	-	-
小 売 業 計	1,181	198	983	5,213	2,498	2,715	5,832,188
各種商品小売業	1	-	1	X	X	X	X
織物・衣服・身の回り小売業	146	16	130	569	322	247	534,138
飲 食 料 品 小 売 業	390	57	333	1,872	1,058	814	2,189,384
自動車・自転車小売業	104	28	76	525	238	287	1,161,159
家具・建具・什器小売業	152	26	126	506	183	323	622,527
その他の小売業	388	71	317	X	697	X	X

### 4. 商業の推移(卸売・小売業)

(単位：万円)

年 次	商 店 数			従 業 者 数			年 間 販 売 額		
	総 数	卸売業	小売業	総 数	卸売業	小売業	総 数	卸 売 業	小 売 業
昭和54年	1,297	90	1,207	3,669	627	3,042	3,268,003	1,062,913	2,205,090
昭和57年	1,468	158	1,310	5,093	1,057	4,036	6,386,940	2,622,017	3,764,923
昭和60年	1,372	179	1,193	5,506	1,383	4,123	8,649,534	4,238,805	4,410,729
昭和63年	1,334	177	1,157	5,675	1,255	4,420	8,488,393	3,695,637	4,792,756
平成3年	1,393	212	1,181	6,973	1,760	5,213	10,887,066	5,054,878	5,832,188

注：昭和54年、57年及び63年は6月1日現在

昭和60年は5月1日現在

平成3年は7月1日現在

資料：商業統計調査



万円で、昭和63年に実施された調査と比べて商店数で59店(4.4%)増、従業者数で1,298人(22.9%)増、店(15.2%)、従業者数1,760人(25.2%)、年間販売額5,054,878万円(46.4%)、小売業では商店数

## 間販売額、その他の収入額、商品手持額、売場面積、営業経費

平成3年7月1日現在(単位：万円)

その他の収入額	商品手持額	売場面積 (小売業のみ)㎡	年間販売額			営業経費		
			1店当たり	1人当たり	1㎡当たり	計	給与額	その他の営業経費
260,655	1,262,594	73,186	7,832	1,564	52	1,260,942	646,014	614,928
150,810	485,172	-	24,186	2,890	-	707,143	379,234	327,909
-	-	-	-	-	-	-	-	-
117,426	296,999	-	27,181	2,989	-	442,467	250,404	192,063
26,684	188,173	-	21,162	2,772	-	260,386	125,700	134,686
6,700	-	-	-	-	-	4,290	3,130	1,160
109,845	777,422	73,186	4,938	1,119	52	553,799	266,780	287,019
X	X	X	X	X	X	-	-	-
1,101	105,045	10,794	3,658	939	46	79,765	35,880	43,885
11,279	143,764	27,704	5,614	1,170	73	96,676	51,414	45,262
40,785	174,356	1,242	11,165	2,212	29	124,128	51,139	72,989
11,973	142,699	15,402	4,096	1,230	39	53,700	24,054	29,646
44,707	X	X	X	X	X	199,530	104,293	95,237

資料：商業統計調査

## 5. 産業(細分類)別、商店数、従業者数及び年間販売額 (一般飲食店)

各年10月1日現在(単位：万円)

産 業 (細 分 類)	昭 和 61 年					平 成 元 年				
	商 店 数			従 業 者 数	年 間 販 売 額	商 店 数			従 業 者 数	年 間 販 売 額
	総数	法人	個人			総数	法人	個人		
総 数	269	21	248	1,330	344,329	278	28	250	1,467	389,722
一 般 食 堂	97	4	93	345	80,802	69	3	66	243	74,742
日 本 料 理 店	8	1	7	40	13,438	14	3	11	109	28,841
西 洋 料 理 店	10	2	8	127	32,584	13	4	9	150	48,469
中華・その他東洋料理	25	3	22	125	45,814	30	4	26	186	59,645
そば・うどん店	4	1	3	40	6,370	8	1	7	41	10,473
寿 司 店	15	1	14	51	21,032	16	2	14	93	24,549
喫 茶 店	96	1	95	415	79,187	104	3	101	473	85,408
その他の一般飲食店	14	8	6	187	65,102	24	8	16	172	57,595

注：その他の飲食店(料亭、バー、キャバレー等)は除く。

資料：商業統計調査

## 事業所

平成3年に実施された事業所統計調査によると、事業所数4,209事業所、従業者数26,384人となっ  
4,706人、第3次産業が3,786事業所、従業者21,673人となっており、本市の事業所は第3次産業が約

## 6. 産業(大分類)、経営組織(2区分)、従業者(5区分)

(その1)

産業大分類	総								
	事業所数	従						業	
		総数	男	女	うち個人業主	男	女	うち家族従業者	男
全第1次産業	4,209	26,384	13,935	12,449	3,056	1,737	1,319	805	129
農林漁業	1	5	3	2	-	-	-	-	-
第2次産業	422	4,706	3,620	1,086	191	184	7	78	15
建設業	2	13	11	2	-	-	-	-	-
製造業	291	3,114	2,628	486	107	106	1	36	4
第3次産業	129	1,579	981	598	84	78	6	42	11
電気・ガス・熱供給・水道業	3,786	21,673	10,312	11,361	2,865	1,553	1,312	727	114
運輸・通信業	2	79	69	10	-	-	-	-	-
卸売・小売業、飲食店	96	950	814	136	47	47	-	-	-
金融・保険業	2,236	10,465	4,422	6,043	1,838	880	958	541	86
不動産業	55	596	230	366	12	11	1	3	-
サービス業	232	575	385	190	166	150	16	31	6
公務(他に分類されないもの)	1,151	8,361	3,900	4,461	802	465	337	152	22
	14	647	492	155	-	-	-	-	-

(その2)

産業大分類	民								
	1～4人			5～9人			10～19人		
	事業所数	従業者数	うち	事業所数	従業者数	うち	事業所数	従業者数	
			男			男			
全第1次産業	2,879	5,761	2,443	718	4,634	2,517	352	4,631	
農林漁業	-	-	-	1	5	3	-	-	
第2次産業	141	369	275	147	972	768	87	1,154	
建設業	1	2	1	-	-	-	1	11	
製造業	73	207	156	117	780	646	71	951	
第3次産業	67	160	118	30	192	122	15	192	
電気・ガス・熱供給・水道業	2,738	5,392	2,168	570	3,657	1,746	265	3,477	
運輸・通信業	-	-	-	-	-	-	-	-	
卸売・小売業、飲食店	55	74	61	17	116	91	5	66	
金融・保険業	1,661	3,388	1,137	347	2,222	968	149	1,953	
不動産業	21	53	30	6	37	20	17	219	
サービス業	206	344	236	19	116	76	6	82	
公務(他に分類されないもの)	795	1,533	704	181	1,166	591	88	1,157	
	-	-	-	-	-	-	-	-	

ている。これを産業別で見ると、第1次産業が1事業所、従業者5人、第2次産業が422事業所、従業者90%を占めている。

## 別事業所数及び従業上の地位(5区分)男女別従業者数

平成3年7月1日現在

者	数						民 営		
	者						総 数		
	女	う ち		雇 用		者	事 業	従 業	う ち
総 数		男	女	常 雇	男				
676	21,399	11,138	10,261	18,584	9,867	8,717	4,143	24,163	12,739
-	4	2	2	4	2	2	1	5	3
-	4	2	2	4	2	2	1	5	3
63	4,130	3,155	975	3,576	2,754	822	422	4,706	3,620
-	8	7	1	8	7	1	2	13	11
32	2,735	2,310	425	2,392	1,994	398	291	3,114	2,628
31	1,387	838	549	1,176	753	423	129	1,579	981
613	17,265	7,981	9,284	15,004	7,111	7,893	3,720	19,452	9,116
-	79	69	10	79	69	10	-	-	-
-	881	747	134	853	736	117	89	858	746
455	7,668	3,120	4,548	6,354	2,639	3,715	2,233	10,414	4,396
3	562	203	359	552	203	349	55	596	230
25	297	163	134	289	159	130	232	575	385
130	7,131	3,187	3,944	6,232	2,813	3,419	1,111	7,009	3,359
-	647	492	155	645	492	153	-	-	-

資料：事業所統計調査

平成3年7月1日現在

者	営						国、地方公共団体		
	20 ~ 29 人			30 人 以上			事 業	従 業	う ち
	事 業	従 業	う ち	事 業	従 業	う ち			
う ち	所 数	者 数	男	所 数	者 数	男	所 数	者 数	男
2,825	90	2,110	1,216	104	7,027	3,738	66	2,221	1,196
-	-	-	-	-	-	-	-	-	-
-	-	-	-	-	-	-	-	-	-
923	22	504	419	25	1,707	1,235	-	-	-
10	-	-	-	-	-	-	-	-	-
790	16	371	325	14	805	711	-	-	-
123	6	133	94	11	902	524	-	-	-
1,902	68	1,606	797	79	5,320	2,503	66	2,221	1,196
-	-	-	-	-	-	-	-	-	-
51	4	95	77	8	507	466	2	79	69
1,115	42	988	477	34	1,863	699	7	92	68
114	8	187	62	3	100	4	3	51	26
45	-	-	-	1	33	28	-	-	-
577	14	336	181	33	2,817	1,306	40	1,352	541
-	-	-	-	-	-	-	14	647	492

資料：事業所統計調査

## 7. 産業(大分類)別、事業所数及び従業者数

年次・区分 産業(大分類)	昭和 53 年		昭和 56 年		昭和 61 年		平成 3 年	
	事業 所数	従業 者数	事業 所数	従業 者数	事業 所数	従業 者数	事業 所数	従業 者数
総 数	2,988	15,627	3,518	18,903	3,977	23,073	4,209	26,384
第 1 次 産 業	1	25	2	29	2	23	1	5
農 林 漁 業	1	25	2	29	2	23	1	5
第 2 次 産 業	212	3,341	274	3,665	380	4,372	422	4,706
鉱 業	-	-	1	3	1	3	2	13
建 設 業	118	2,068	163	2,294	240	2,862	291	3,114
製 造 業	94	1,273	110	1,368	139	1,507	129	1,579
第 3 次 産 業	2,775	12,261	3,242	15,209	3,595	18,678	3,786	21,673
電気・ガス・熱供給・水道業	2	99	2	99	2	102	2	79
運 輸 ・ 通 信 業	47	610	57	638	77	805	96	950
卸売・小売業、飲食店	1,974	6,338	2,179	7,831	2,208	9,237	2,236	10,465
金 融 ・ 保 険 業	27	266	31	362	40	461	55	596
不 動 産 業	56	113	101	217	179	410	232	575
サ ー ビ ス 業	658	4,173	860	5,396	1,072	6,806	1,151	8,361
公務(他に分類されないもの)	11	662	12	666	17	857	14	647

注：昭和53年は6月15日現在、

資料：事業所統計調査

昭和56年、61年及び平成3年は7月1日現在