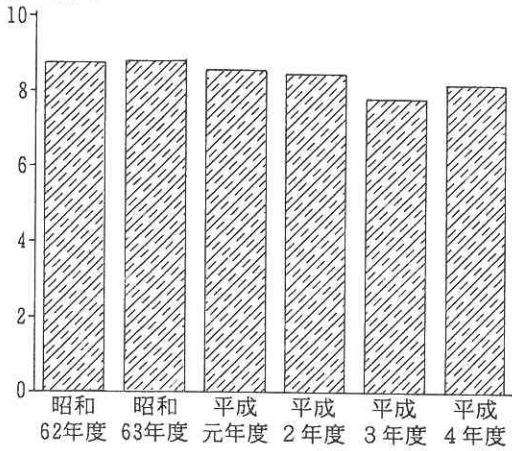


第10章 教育・文化

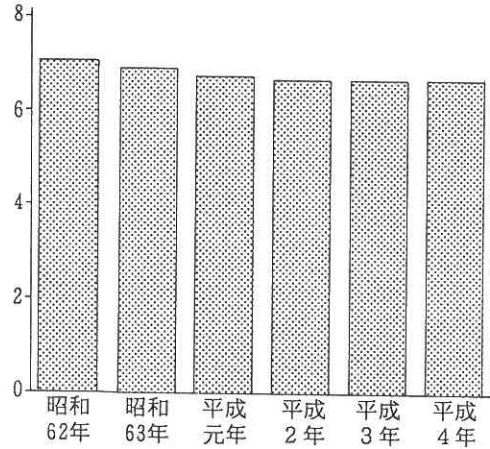
1. 幼稚園園児数の推移

(単位：百人)



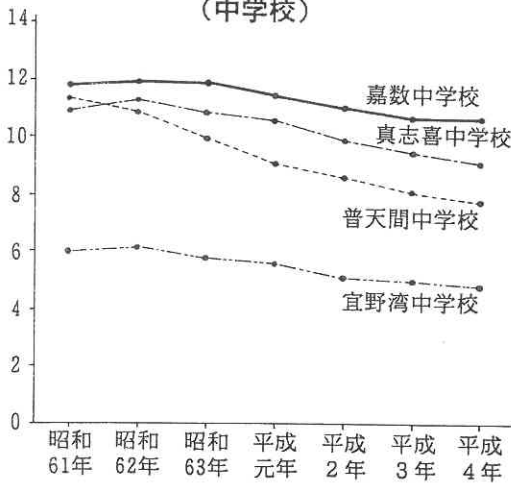
2. 小学校児童数の推移

(単位：千人)



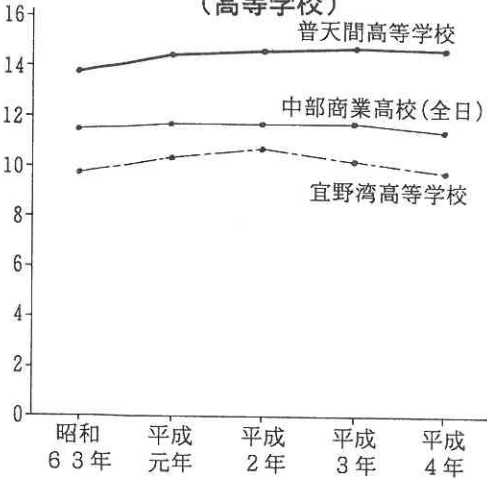
3. 学校別生徒数の推移 (中学校)

(単位：百人)

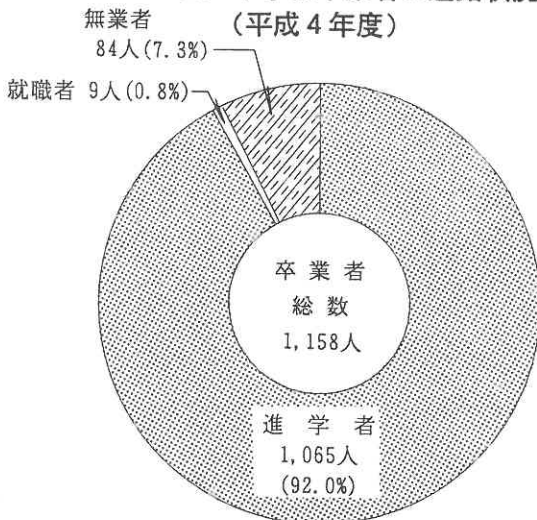


4. 学校別生徒数の推移 (高等学校)

(単位：百人)

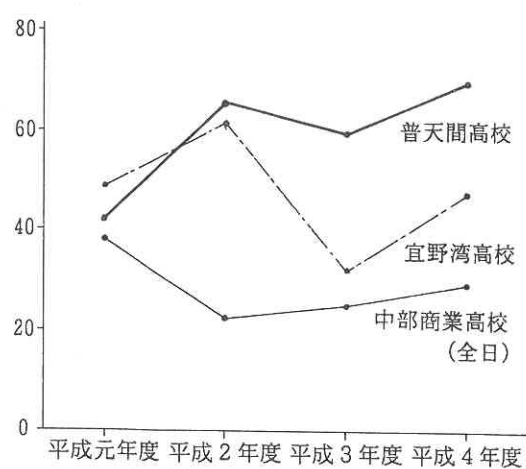


5. 中学校卒業者の進路状況 (平成4年度)



6. 各高校別進学率の推移

(単位：%)



1. 学校別、学級数、児童・生徒数、教諭数及び職員数

平成4年5月1日現在

学校名	学級数	児童・生徒数			教諭数			その他職員
		総数	男	女	総数	男	女	
小学校総数	192	6,647	3,452	3,195	247	53	194	30
普天間小学校	25	855	446	409	32	6	26	4
普天間第二小学校	21	694	343	351	27	6	21	4
大山小学校	31	1,146	618	528	39	9	30	5
嘉数小学校	30	984	529	455	40	10	30	4
宜野湾小学校	30	1,049	530	519	38	9	29	5
大謝名小学校	26	856	437	419	35	6	29	4
志真志小学校	29	1,063	549	514	36	7	29	4
中学校総数	89	3,221	1,660	1,561	162	92	70	15
普天間中学校	22	771	411	360	39	23	16	3
嘉数中学校	29	1,062	548	514	52	24	28	3
真志喜中学校	24	912	468	444	44	26	18	5
宜野湾中学校	14	476	233	243	27	19	8	4

注：教諭数には校長、教頭及び補充教諭を含む。

資料：教育委員会

2. 小・中学校児童生徒数の推移

各年度5月1日現在

年度	小学校								中学校				
	学級数	計	1	2	3	4	5	6	学級数	計	1	2	3
昭和62年度	192	7,040	1,087	1,103	1,123	1,227	1,254	1,246	99	4,003	1,313	1,350	1,340
63年度	191	6,879	1,084	1,103	1,094	1,125	1,221	1,252	96	3,829	1,171	1,312	1,346
平成元年度	190	6,729	1,104	1,078	1,095	1,097	1,132	1,223	93	3,657	1,166	1,180	1,311
2年度	189	6,638	1,122	1,104	1,074	1,094	1,111	1,133	94	3,453	1,114	1,166	1,173
3年度	195	6,640	1,106	1,118	1,116	1,087	1,099	1,114	90	3,313	1,055	1,097	1,161
4年度	192	6,647	1,108	1,111	1,108	1,117	1,096	1,107	89	3,221	1,044	1,061	1,116

資料：教育委員会

3. 自治会別、学年別、児童生徒数

平成4年5月1日現在

自治会	小学校							中学校				小中計
	1	2	3	4	5	6	計	1	2	3	計	
総数	1,108	1,111	1,108	1,117	1,096	1,107	6,647	1,044	1,061	1,116	3,221	9,868
野嵩一区	71	70	67	57	71	64	400	64	63	78	205	605
野嵩二区	23	22	15	23	19	15	117	22	18	17	57	174
野嵩三区	20	19	24	22	24	30	139	17	21	23	61	200
普天間一区	23	22	20	22	14	19	120	16	16	20	52	172
普天間二区	12	9	10	22	13	12	78	14	13	11	38	116
普天間三区	27	21	28	17	29	28	150	22	22	35	79	229
新城区	56	59	59	54	52	60	340	60	58	61	179	519
喜友名区	24	28	36	28	39	24	179	34	35	40	109	288
伊佐区	52	54	47	60	54	56	323	41	49	55	145	468
大山区	90	94	104	87	87	82	544	79	86	78	243	787
真志喜区	56	50	46	53	46	46	297	35	28	43	106	403
宇地泊区	40	26	38	30	31	32	197	36	29	41	106	303
大謝名区	49	40	49	53	40	40	271	50	68	58	176	447
大謝名団地	24	30	20	20	27	33	154	17	32	22	71	225
上大謝名	18	22	22	18	27	23	130	29	19	27	75	205
嘉数ハイッ	14	13	18	20	14	21	100	20	21	18	59	159
嘉数区	33	32	32	29	40	29	195	31	35	32	98	293
真栄原区	92	99	83	83	103	99	559	87	68	92	247	806
我如古区	92	92	84	99	98	106	571	76	78	106	260	831
長田区	97	96	100	111	71	92	567	50	76	46	172	739
宜野湾区	49	60	54	53	51	58	325	108	91	92	291	616
19区	78	94	88	105	80	82	527	85	83	72	240	767
中原区	66	56	63	51	66	54	356	51	52	48	151	507
その他の	2	3	1	-	-	2	8	-	-	1	1	9

資料：教育委員会

4. 幼稚園園児数及び教諭数の推移

各年度5月1日現在

年度	学校数	学級数	園児数			教諭数		
			総数	男	女	総数	男	女
昭和62年度	7	27	872	449	423	41	-	41
63年度	7	25	877	429	448	40	-	40
平成元年度	7	24	853	457	396	36	-	36
2年度	7	25	843	435	408	35	-	35
3年度	7	22	778	395	383	34	-	34
4年度	7	23	816	399	417	33	-	33

資料：教育委員会

5. 高校別、学級数・生徒数・教諭数及び職員数

普天間高等学校

各年度5月1日現在

年 度	学級数	生 徒 数			教 諭 数			そ の 他 職 員			
		総 数	男	女	総 数	男	女	総 数	男	女	
昭和63年度	全日	31	1,381	512	869	63	42	21	22	8	14
平成元年度	全日	32	1,433	495	938	65	37	28	29	10	19
2年度	全日	33	1,458	493	965	67	38	29	29	9	20
3年度	全日	33	1,470	481	989	65	36	29	31	11	20
4年度	全日	33	1,463	524	939	72	40	32	25	12	13

資料：普天間高等学校

中部商業高等学校

各年度5月1日現在

年 度	学級数	生 徒 数			教 諭 数			そ の 他 職 員			
		総 数	男	女	総 数	男	女	総 数	男	女	
昭和63年度	全日	26	1,149	283	866	62	39	23	11	3	8
	定時	8	238	127	111	17	15	2	8	—	8
平成元年度	全日	27	1,173	311	862	62	37	25	11	3	8
	定時	8	249	145	104	17	14	3	8	—	8
2年度	全日	27	1,171	334	837	60	35	25	11	2	9
	定時	8	256	166	90	17	15	2	8	1	7
3年度	全日	27	1,172	358	814	60	36	24	11	2	9
	定時	5	155	99	56	12	12	—	8	1	7
4年度	全日	27	1,140	350	790	60	36	24	11	3	8
	定時	4	102	67	35	12	7	5	6	—	6

資料：中部商業高等学校

宜野湾高等学校

各年度5月1日現在

年 度	学級数	生 徒 数			教 諭 数			そ の 他 職 員			
		総 数	男	女	総 数	男	女	総 数	男	女	
昭和63年度	全日	22	984	494	490	46	32	14	19	7	12
平成元年度	全日	23	1,032	558	474	48	35	13	19	8	11
2年度	全日	24	1,076	617	459	51	39	12	18	8	10
3年度	全日	23	1,023	598	425	51	39	12	22	11	11
4年度	全日	22	932	521	411	51	39	12	20	9	11

資料：宜野湾高等学校

6. 琉球大学教官、事務官及び学生数

各年5月1日現在

区分		年次	昭和63年	平成元年	平成2年	平成3年	平成4年
教官・事務官数	総数		1,730	1,745	1,765	1,780	1,773
	教授		224	243	246	251	258
	助教授		203	212	213	209	216
	講師		88	82	82	79	76
	助手		208	211	227	227	231
	事務官		342	343	340	340	335
	その他		665	654	657	674	657
学生数	総数	総数	6,882	7,281	7,440	7,683	7,852
		男	4,913	5,214	5,289	5,384	5,365
	昼間	女	1,969	2,067	2,151	2,299	2,487
		男	4,510	4,777	4,867	4,963	4,971
	夜間	女	1,645	1,741	1,829	1,958	2,136
		男	403	437	422	421	394
	女	324	326	322	341	351	
奨学金受給学生			1,756	1,738	1,772	1,718	1,719

資料：琉球大学

7. 沖縄国際大学教官、事務官及び学生数

各年5月1日現在

区分		年次	昭和63年	平成元年	平成2年	平成3年	平成4年
教官・事務官数	総数		171	171	171	170	178
	教授		59	61	59	59	56
	助教授		21	22	20	18	19
	講師		27	22	23	22	26
	助手		1	1	1	1	1
	事務官		60	62	65	68	73
	その他		3	3	3	2	3
学生数	総数	総数	4,585	4,742	4,882	5,064	5,087
		男	3,015	3,019	3,000	3,100	3,061
	昼間	女	1,570	1,723	1,882	1,964	2,026
		男	1,894	1,916	1,914	2,015	1,977
	夜間	女	1,411	1,535	1,665	1,742	1,793
		男	1,121	1,103	1,086	1,085	1,084
	女	159	188	217	222	233	
奨学金受給学生			236	271	259	256	284

資料：沖縄国際大学

8. 各小学校学年別児童数の推移(その1)

《普天間小学校》

年 度	総 数			1 年			2 年		
	総 数	男	女	総 数	男	女	総 数	男	女
昭和61年度	910	460	450	148	72	76	139	72	67
62年度	905	452	453	144	71	73	147	67	80
63年度	894	466	428	151	87	64	140	71	69
平成元年度	861	438	423	150	71	79	148	85	63
2年度	841	434	407	149	84	65	144	69	75
3年度	837	439	398	143	78	65	139	80	59
4年度	855	446	409	155	71	84	143	77	66

《普天間第二小学校》

年 度	総 数			1 年			2 年		
	総 数	男	女	総 数	男	女	総 数	男	女
昭和61年度	968	501	467	148	82	66	129	79	50
62年度	892	467	425	125	65	60	141	80	61
63年度	838	459	379	125	70	55	128	65	63
平成元年度	798	436	362	123	65	58	128	72	56
2年度	755	398	357	132	61	71	115	60	55
3年度	734	359	375	115	41	74	127	59	68
4年度	694	343	351	106	59	47	110	42	68

《大山小学校》

年 度	総 数			1 年			2 年		
	総 数	男	女	総 数	男	女	総 数	男	女
昭和61年度	1,024	523	501	140	65	75	154	82	72
62年度	962	501	461	138	68	70	139	64	75
63年度	1,004	519	485	178	88	90	157	77	80
平成元年度	1,037	523	514	181	91	90	179	85	94
2年度	1,057	548	509	198	115	83	180	91	89
3年度	1,097	577	520	192	113	79	203	116	87
4年度	1,146	618	528	194	105	89	197	118	79

各年度5月1日現在

3年			4年			5年			6年		
総数	男	女	総数	男	女	総数	男	女	総数	男	女
153	80	73	158	83	75	157	77	80	155	76	79
142	73	69	157	82	75	162	85	77	153	74	79
142	69	73	137	71	66	156	79	77	168	89	79
139	68	71	136	67	69	135	69	66	153	78	75
143	82	61	140	68	72	133	63	70	132	68	64
144	69	75	139	83	56	141	68	73	131	61	70
136	78	58	139	68	71	142	83	59	140	69	71

資料：教育委員会

各年度5月1日現在

3年			4年			5年			6年		
総数	男	女	総数	男	女	総数	男	女	総数	男	女
163	92	71	173	84	89	166	73	93	189	91	98
130	76	54	161	89	72	167	82	85	168	75	93
140	79	61	125	77	48	155	88	67	165	80	85
125	60	65	137	74	63	127	74	53	158	91	67
125	69	56	118	60	58	138	74	64	127	74	53
114	59	55	125	70	55	120	59	61	133	71	62
125	58	67	110	56	54	121	67	54	122	61	61

資料：教育委員会

各年度5月1日現在

3年			4年			5年			6年		
総数	男	女	総数	男	女	総数	男	女	総数	男	女
184	94	90	160	85	75	173	94	79	213	103	110
164	92	72	183	95	88	162	89	73	176	93	83
140	62	78	171	96	75	191	102	89	167	94	73
163	79	84	149	69	80	177	98	79	188	101	87
179	82	97	172	88	84	157	74	83	171	98	73
185	97	88	185	88	97	172	88	84	160	75	85
194	114	80	198	102	96	187	87	100	176	92	84

資料：教育委員会

8. 各小学校学年別児童数の推移(その2)

《嘉数小学校》

年 度	総 数			1 年			2 年		
	総 数	男	女	総 数	男	女	総 数	男	女
昭和61年度	1,073	548	525	150	81	69	155	77	78
62年度	1,034	533	501	157	87	70	149	78	71
63年度	1,008	537	471	168	87	81	157	89	68
平成元年度	966	500	466	139	66	73	165	85	80
2年度	944	501	443	149	83	66	143	70	73
3年度	974	513	461	176	97	79	146	81	65
4年度	984	529	455	169	97	72	171	90	81

《宜野湾小学校》

年 度	総 数			1 年			2 年		
	総 数	男	女	総 数	男	女	総 数	男	女
昭和61年度	1,051	542	509	154	89	65	175	82	93
62年度	1,014	543	471	171	102	69	152	92	60
63年度	987	523	464	160	79	81	170	98	72
平成元年度	963	498	465	176	81	95	155	80	75
2年度	1,017	525	492	178	89	89	186	87	99
3年度	1,030	541	489	172	92	80	181	91	90
4年度	1,049	530	519	178	90	88	180	96	84

《大謝名小学校》

年 度	総 数			1 年			2 年		
	総 数	男	女	総 数	男	女	総 数	男	女
昭和61年度	1,190	638	552	177	104	73	185	102	83
62年度	1,108	606	502	157	90	67	177	98	79
63年度	1,046	553	493	144	64	80	154	91	63
平成元年度	997	531	466	149	73	76	142	65	77
2年度	940	504	436	142	82	60	151	76	75
3年度	869	457	412	130	59	71	138	81	57
4年度	856	437	419	147	69	78	132	59	73

各年度5月1日現在

3年			4年			5年			6年		
総数	男	女	総数	男	女	総数	男	女	総数	男	女
183	92	91	194	98	96	186	96	90	205	104	101
160	80	80	188	97	91	190	98	92	190	93	97
152	82	70	161	85	76	186	98	88	184	96	88
157	86	71	156	82	74	158	85	73	191	96	95
174	90	84	159	88	71	159	82	77	160	88	72
144	68	76	186	97	89	159	86	73	163	84	79
148	83	65	148	71	77	186	98	88	162	90	72

資料：教育委員会

各年度5月1日現在

3年			4年			5年			6年		
総数	男	女	総数	男	女	総数	男	女	総数	男	女
148	75	73	196	111	85	182	86	96	196	99	97
166	76	90	147	75	72	200	114	86	178	84	94
147	89	58	171	75	96	141	71	70	198	111	87
160	94	66	154	91	63	173	79	94	145	73	72
154	78	76	157	94	63	168	96	72	174	81	93
185	81	104	161	81	80	158	95	63	173	101	72
176	81	95	191	87	104	164	82	82	160	94	66

資料：教育委員会

各年度5月1日現在

3年			4年			5年			6年		
総数	男	女	総数	男	女	総数	男	女	総数	男	女
197	102	95	191	96	95	205	115	90	235	119	116
184	104	80	198	104	94	188	96	92	204	114	90
179	101	78	181	103	78	197	100	97	191	94	97
152	89	63	177	103	74	183	99	84	194	102	92
139	62	77	151	85	66	171	99	72	186	100	86
151	78	73	135	62	73	149	82	67	166	95	71
148	86	62	141	72	69	139	66	73	149	85	64

資料：教育委員会

8. 各小学校学年別児童数の推移(その3)

《志真志小学校》

年 度	総 数			1 年			2 年		
	総 数	男	女	総 数	男	女	総 数	男	女
昭和61年度	1,147	586	561	198	98	100	184	102	82
62年度	1,125	569	556	195	95	100	198	101	97
63年度	1,106	572	534	158	90	68	197	96	101
平成元年度	1,107	575	532	186	95	91	161	93	68
2年度	1,084	573	511	174	97	77	185	93	92
3年度	1,103	578	525	178	91	87	184	100	84
4年度	1,063	549	514	159	76	83	178	94	84

9. 各中学校学年別生徒数の推移(その1)

《普天間中学校》

各年度5月1日現在

年 度	総 数			1 年			2 年			3 年		
	総 数	男	女	総 数	男	女	総 数	男	女	総 数	男	女
昭和61年度	1,124	537	587	374	167	207	384	181	203	366	139	177
62年度	1,083	507	576	328	156	172	374	172	202	381	179	202
63年度	991	463	528	295	142	153	323	154	169	373	167	206
平成元年度	906	442	464	294	151	143	295	142	153	317	149	168
2年度	859	440	419	277	149	128	291	151	140	291	140	151
3年度	808	430	378	243	136	107	274	149	125	291	145	146
4年度	771	411	360	248	121	127	244	137	107	279	153	126

資料：教育委員会

《嘉数中学校》

各年度5月1日現在

年 度	総 数			1 年			2 年			3 年		
	総 数	男	女	総 数	男	女	総 数	男	女	総 数	男	女
昭和61年度	1,175	581	594	407	209	198	369	175	194	399	197	202
62年度	1,187	580	607	412	203	209	401	202	199	374	175	199
63年度	1,184	578	606	369	173	196	412	197	215	403	208	195
平成元年度	1,144	556	588	359	185	174	372	174	198	413	197	210
2年度	1,099	538	561	369	183	186	357	182	175	373	173	200
3年度	1,064	536	528	341	178	163	362	177	185	361	181	180
4年度	1,062	548	514	356	190	166	339	177	162	367	181	186

資料：教育委員会

各年度5月1日現在

3年			4年			5年			6年		
総数	男	女	総数	男	女	総数	男	女	総数	男	女
200	98	102	191	102	89	177	87	90	197	99	98
177	96	81	193	95	98	185	95	90	177	87	90
194	99	95	179	94	85	195	99	96	183	94	89
199	100	99	188	96	92	179	93	86	194	98	96
160	93	67	197	100	97	185	96	89	183	94	89
193	98	95	160	93	67	200	97	103	188	99	89
181	100	81	190	95	95	157	90	67	198	94	104

資料：教育委員会

9. 各中学校学年別生徒数の推移(その2)

《真志喜中学校》

各年度5月1日現在

年 度	総 数			1 年			2 年			3 年		
	総数	男	女	総数	男	女	総数	男	女	総数	男	女
昭和61年度	1,093	564	529	347	182	165	389	202	187	357	180	177
62年度	1,122	577	545	385	193	192	355	185	170	382	199	183
63年度	1,081	570	511	339	186	153	391	199	192	351	185	166
平成元年度	1,054	547	507	319	161	158	342	189	153	393	197	196
2年度	988	519	469	325	170	155	323	162	161	340	187	153
3年度	945	491	454	311	167	144	317	166	151	317	158	159
4年度	912	468	444	278	137	141	314	168	146	320	163	157

資料：教育委員会

《宜野湾中学校》

各年度5月1日現在

年 度	総 数			1 年			2 年			3 年		
	総数	男	女	総数	男	女	総数	男	女	総数	男	女
昭和61年度	597	312	285	219	107	112	201	112	89	177	93	84
62年度	611	322	289	188	100	88	220	109	111	203	113	90
63年度	573	284	289	168	76	92	186	100	86	219	108	111
平成元年度	553	288	265	194	108	86	171	79	92	188	101	87
2年度	507	257	250	143	69	74	195	109	86	169	79	90
3年度	496	248	248	160	69	91	144	69	75	192	110	82
4年度	476	233	243	162	90	72	164	70	94	150	73	77

資料：教育委員会

10. 中学校卒業後の進路状況

年 度	学 校 数	卒 業 者 総 数	進 学 者	教育訓練機 関等入学者	就 職 者	無 業 者	そ の 他	進 学 率 (%)
昭和63年3月卒	4	1,349	1,189	49	16	95	-	91.8
平成元年3月卒	4	1,354	1,185	16	12	141	-	88.7
2年3月卒	4	1,310	1,185	13	3	109	-	91.5
3年3月卒	4	1,180	1,080	9	50	41	-	92.3
4年3月卒	4	1,158	1,057	8	9	84	-	92.0

資料：教育委員会

11. 各高等学校学年別生徒数の推移(その1)

《普天間高等学校》

各年度5月1日現在

年 度	総 数			全 日 制								
	総 数	男	女	1 年			2 年			3 年		
				総 数	男	女	総 数	男	女	総 数	男	女
昭和63年度	1,381	512	869	490	182	308	456	163	293	435	167	268
平成元年度	1,433	495	938	497	152	345	487	186	301	449	157	292
2年度	1,458	493	965	490	162	328	496	153	343	472	178	294
3年度	1,470	481	989	496	169	327	482	161	321	492	151	341
4年度	1,463	524	939	497	194	303	487	170	317	479	160	319

資料：普天間高等学校

《中部商業高等学校》

年 度	総 数			全 日 制								
	総 数	男	女	1 年			2 年			3 年		
				総 数	男	女	総 数	男	女	総 数	男	女
昭和63年度	1,149	283	866	411	114	297	395	96	299	343	73	270
平成元年度	1,173	311	862	422	122	300	388	109	279	363	80	283
2年度	1,171	334	837	416	129	287	393	106	287	362	99	263
3年度	1,172	358	814	413	147	266	393	117	276	366	94	272
4年度	1,140	350	790	420	131	289	360	117	243	360	102	258

各年度5月1日現在

年 度	総 数			定 時 制											
	総 数	男	女	1 年			2 年			3 年			4 年		
				総 数	男	女	総 数	男	女	総 数	男	女	総 数	男	女
昭和63年度	238	127	111	89	48	41	62	34	28	45	22	23	42	23	19
平成元年度	249	145	104	96	68	28	58	29	29	53	29	24	42	19	23
2年度	256	166	90	89	64	25	75	53	22	46	23	23	46	26	20
3年度	155	99	56	-	-	-	59	42	17	60	39	21	36	18	18
4年度	101	66	35	-	-	-	-	-	-	51	35	16	50	31	19

資料：中部商業高等学校

11. 各高等学校学年別生徒数の推移(その2)

《宜野湾高等学校》

各年度5月1日現在

年 度	総 数			全 日 制								
	総 数	男	女	1 年			2 年			3 年		
				総 数	男	女	総 数	男	女	総 数	男	女
昭和63年度	984	494	490	371	203	168	315	146	169	298	145	153
平成元年度	1,031	558	473	363	221	142	360	196	164	308	141	167
2年度	1,076	617	459	365	216	149	358	210	148	353	191	162
3年度	1,023	598	425	322	188	134	363	212	151	338	198	140
4年度	978	559	419	318	178	140	321	187	134	339	194	145

資料：宜野湾高等学校

12. 高等学校卒業後の進路状況

《普天間高等学校》

各年度5月1日現在

年 度	総 数	進学者	就職者	就職進学者	無業者	その他	進学率(%)	就職率(%)	
平成元年度	全 日	432	178	36	3	212	3	41.9	8.3
2年度	全 日	448	286	29	8	120	5	65.6	6.5
3年度	全 日	471	280	48	—	142	1	59.4	10.2
4年度	全 日	476	322	36	8	110	0	69.3	7.6

資料：普天間高等学校

《中部商業高等学校》

各年度5月1日現在

年 度	総 数	進学者	就職者	就職進学者	無業者	その他	進学率(%)	就職率(%)	
平成元年度	全 日	321	106	130	17	68	—	38.3	40.5
	定 時	39	1	2	—	36	—	2.6	5.1
2年度	全 日	343	68	170	8	97	—	22.2	49.6
	定 時	40	—	13	—	27	—	—	32.5
3年度	全 日	346	78	229	8	31	—	24.9	66.2
	定 時	45	3	14	2	26	—	11.1	31.1
4年度	全 日	362	98	172	8	84	—	29.3	47.5
	定 時	48	2	7	1	38	—	6.3	14.6

資料：中部商業高等学校

《宜野湾高等学校》

各年度5月1日現在

年 度	総 数	進学者	就職者	就職進学者	無業者	その他	進学率(%)	就職率(%)	
平成元年度	全 日	288	140	70	—	78	—	48.6	24.3
2年度	全 日	300	182	43	3	72	—	61.7	14.3
3年度	全 日	351	110	42	2	197	—	31.9	12.0
4年度	全 日	334	149	54	9	122	—	47.3	16.2

資料：宜野湾高等学校

13. 小学生・年齢別体位の推移(身長)

(その1)

年 度	6 才						7		
	男			女			男		
	市	県	全 国	市	県	全 国	市	県	全 国
昭和61年度	115.4	115.7	116.5	114.9	115.3	115.8	121.0	121.4	122.2
62年度	115.4	115.4	116.6	115.0	115.3	115.8	120.9	120.8	122.3
63年度	115.3	115.9	116.7	115.0	115.5	115.9	120.9	121.4	122.3
平成元年度	115.2	116.0	116.7	114.6	115.5	116.0	120.8	121.5	122.5
2年度	115.5	115.3	116.8	115.1	114.8	116.0	120.9	121.0	122.5
3年度	115.2	115.4	116.8	115.1	114.9	116.1	120.9	121.1	122.5

(その2)

年 度	9 才						10		
	男			女			男		
	市	県	全 国	市	県	全 国	市	県	全 国
昭和61年度	131.4	131.7	132.9	131.8	132.2	132.8	135.5	136.8	137.9
62年度	131.0	131.4	133.0	131.7	132.4	132.7	136.4	136.5	138.2
63年度	131.2	131.1	133.0	131.8	132.6	132.9	136.3	137.1	138.2
平成元年度	131.4	131.9	133.3	132.3	132.8	133.1	136.8	137.4	138.3
2年度	131.1	131.4	133.2	132.0	132.2	133.1	136.5	136.6	138.6
3年度	131.4	131.6	133.4	132.5	132.4	133.2	136.6	136.9	138.6

14. 小学生・年齢別体位の推移(体重)

(その1)

年 度	6 才						7		
	男			女			男		
	市	県	全 国	市	県	全 国	市	県	全 国
昭和61年度	20.9	21.3	21.2	19.8	21.0	20.8	23.4	23.9	23.8
62年度	20.9	21.1	21.3	20.4	20.7	20.9	23.2	23.3	23.9
63年度	20.7	21.5	21.4	20.5	21.3	20.9	23.3	23.9	23.9
平成元年度	20.8	21.6	21.5	20.2	21.2	21.0	23.4	24.1	24.0
2年度	21.1	21.1	21.5	20.8	20.6	21.1	23.3	23.6	24.0
3年度	20.8	21.1	21.5	20.7	20.7	21.2	23.5	23.7	24.1

各年度5月1日現在(単位:cm)

才			8						才		
女			男			女					
市	県	全 国	市	県	全 国	市	県	全 国			
119.9	120.8	121.5	125.6	126.6	127.7	125.6	126.4	127.1			
120.4	120.6	121.4	126.0	126.7	127.8	125.9	126.2	127.1			
120.6	121.1	121.6	126.1	126.7	127.9	126.0	126.9	127.2			
120.5	121.1	121.8	126.1	126.8	127.9	126.2	126.8	127.3			
120.0	120.5	121.8	126.0	126.4	128.1	125.7	126.2	127.4			
120.4	120.6	121.7	126.5	126.5	128.0	126.2	126.4	127.5			

資料：教育委員会

各年度5月1日現在(単位:cm)

才			11						才		
女			男			女					
市	県	全 国	市	県	全 国	市	県	全 国			
138.0	138.8	138.9	140.7	142.6	143.6	145.4	145.6	145.6			
139.0	138.7	139.2	142.3	143.4	143.8	144.6	145.2	145.8			
138.4	139.2	139.3	142.6	143.2	144.1	145.7	145.7	145.9			
139.0	139.4	139.5	142.5	143.3	144.3	146.3	146.0	146.1			
139.1	139.0	139.5	142.8	143.0	144.4	145.6	145.6	146.3			
139.2	139.2	139.5	143.2	142.9	144.5	145.7	145.7	146.3			

資料：教育委員会

各年度5月1日現在(単位:kg)

才			8						才		
女			男			女					
市	県	全 国	市	県	全 国	市	県	全 国			
22.8	23.4	23.3	26.3	26.6	26.7	25.5	26.2	26.2			
23.1	23.1	23.3	26.3	26.4	26.8	25.8	26.2	26.3			
22.7	23.7	23.3	26.2	26.8	26.9	26.2	26.7	26.3			
22.8	23.6	23.6	26.4	27.0	27.0	25.8	26.7	26.4			
22.5	23.1	23.6	26.1	26.5	27.2	25.9	26.1	26.6			
23.3	23.2	23.6	26.3	26.7	27.1	25.8	26.3	26.6			

資料：教育委員会

14. 小学生・年齢別体位の推移(体重)

(その2)

年 度	9 才						10		
	男			女			男		
	市	県	全 国	市	県	全 国	市	県	全 国
昭和61年度	29.4	29.7	29.7	29.5	29.7	29.4	32.2	33.1	33.1
62年度	29.6	29.6	29.9	29.1	29.6	29.5	32.1	33.1	33.4
63年度	29.5	30.2	30.0	29.7	30.1	29.6	33.1	33.6	33.5
平成元年度	29.5	30.0	30.3	30.1	30.2	29.8	33.0	33.8	33.7
2年度	29.7	29.7	30.3	29.4	29.7	29.9	33.2	33.1	33.9
3年度	29.7	30.1	30.5	29.6	29.9	30.0	33.6	33.5	34.1

15. 小学生・年齢別体位の推移(胸囲)

(その1)

年 度	6 才						7		
	男			女			男		
	市	県	全 国	市	県	全 国	市	県	全 国
昭和61年度	57.4	57.8	57.8	56.0	56.6	56.4	59.7	60.0	59.9
62年度	57.3	57.6	57.9	55.8	56.2	56.5	59.7	59.6	60.1
63年度	57.3	58.0	57.9	55.9	56.7	56.6	59.1	60.0	60.0
平成元年度	57.6	58.0	58.0	56.0	56.7	56.6	59.6	60.3	60.2
2年度	57.6	57.5	58.0	56.0	56.1	56.7	59.6	59.7	60.1
3年度	57.5	57.6	58.0	55.9	56.2	56.7	59.5	59.9	60.2

(その2)

年 度	9 才						10		
	男			女			男		
	市	県	全 国	市	県	全 国	市	県	全 国
昭和61年度	64.4	64.7	64.7	64.0	63.8	63.6	66.2	67.2	67.2
62年度	64.7	64.7	64.9	63.3	63.8	63.7	67.8	67.4	67.5
63年度	64.5	65.1	64.9	63.6	64.0	63.7	67.3	67.7	67.5
平成元年度	64.2	65.0	65.2	64.7	64.2	63.9	67.2	67.8	67.7
2年度	64.4	64.6	65.2	63.7	63.7	64.0	67.2	67.2	67.9
3年度	64.9	64.9	65.4	63.9	64.0	64.0	68.3	67.5	68.0

各年度5月1日現在 (単位:kg)

才			11						才		
女			男			女					
市	県	全 国	市	県	全 国	市	県	全 国			
33.6	33.9	33.3	36.1	37.1	37.0	39.1	39.2	38.2			
34.4	33.7	33.6	36.3	37.6	37.2	39.0	38.3	38.3			
33.3	34.2	33.6	37.4	37.7	37.4	39.1	39.3	38.5			
34.1	34.5	33.9	37.3	37.8	37.9	38.7	39.4	38.7			
34.7	34.1	34.0	37.7	37.6	38.0	38.9	39.0	38.9			
34.0	34.4	33.9	38.0	37.6	38.0	40.1	39.5	39.0			

資料：教育委員会

各年度5月1日現在 (単位:cm)

才			8						才		
女			男			女					
市	県	全 国	市	県	全 国	市	県	全 国			
57.8	58.6	58.5	61.7	62.3	62.3	60.0	60.9	60.9			
58.7	58.2	58.6	62.1	62.1	62.5	61.2	61.0	61.1			
57.8	58.8	58.6	62.0	62.5	62.5	60.9	61.3	61.1			
58.1	58.8	58.8	62.1	62.6	62.6	60.9	61.3	61.2			
57.8	58.2	58.8	62.1	62.2	62.7	60.9	60.8	61.3			
58.3	58.3	58.8	62.5	62.3	62.7	61.2	61.0	61.3			

資料：教育委員会

各年度5月1日現在 (単位:cm)

才			11						才		
女			男			女					
市	県	全 国	市	県	全 国	市	県	全 国			
67.1	67.2	66.7	69.2	69.9	69.9	71.5	71.5	70.7			
68.1	67.1	67.0	67.8	67.0	67.1	71.8	70.7	70.8			
66.8	67.5	67.0	70.1	70.5	70.2	71.3	71.5	70.9			
67.4	67.7	67.2	70.1	70.4	70.5	71.1	71.6	71.1			
67.9	67.4	67.3	70.2	70.1	70.6	71.2	71.3	71.2			
67.6	67.4	67.2	70.5	70.0	70.6	72.0	71.4	71.3			

資料：教育委員会

16. 小学生・年齢別体位の推移(座高)

(その1)

年 度	6 才						7		
	男			女			男		
	市	県	全 国	市	県	全 国	市	県	全 国
昭和61年度	64.7	65.1	65.3	64.4	64.9	64.8	66.9	67.7	70.2
62年度	64.6	64.8	65.3	64.3	64.7	64.8	67.1	67.2	67.8
63年度	64.5	65.3	65.3	64.0	64.8	64.8	67.1	67.8	67.8
平成元年度	64.7	65.3	65.3	64.1	64.9	64.9	66.7	67.8	67.9
2年度	64.9	64.7	65.3	64.3	64.3	64.9	66.9	67.2	67.9
3年度	64.6	64.7	65.2	64.3	64.3	64.9	67.1	67.2	67.9

(その2)

年 度	9 才						10		
	男			女			男		
	市	県	全 国	市	県	全 国	市	県	全 国
昭和61年度	72.1	72.4	74.6	72.6	72.7	72.4	73.9	75.0	74.5
62年度	71.7	72.0	72.5	72.1	72.3	72.4	74.1	74.2	74.7
63年度	71.8	72.5	72.5	72.3	72.8	72.5	74.0	74.7	74.7
平成元年度	71.8	72.5	72.7	72.3	73.0	72.6	74.2	74.8	74.8
2年度	71.9	72.0	72.6	72.8	72.3	72.6	74.4	74.2	74.9
3年度	72.0	72.0	72.7	72.8	72.4	72.7	74.2	74.3	75.0

17. 中学生・年齢別体位の推移(身長)

年 度	12 才						13		
	男			女			男		
	市	県	全 国	市	県	全 国	市	県	全 国
昭和61年度	148.9	149.6	150.2	150.1	150.4	151.0	156.7	156.7	157.7
62年度	149.1	149.9	150.7	150.5	150.3	151.2	155.1	157.2	158.1
63年度	148.3	150.3	150.9	149.8	150.7	151.2	156.6	157.7	158.4
平成元年度	149.2	150.5	151.3	150.3	150.8	151.4	156.3	157.9	158.6
2年度	149.5	150.0	151.4	150.5	150.2	151.5	157.3	157.6	158.8
3年度	150.5	150.6	151.8	150.3	150.5	151.6	157.2	157.7	159.2

各年度5月1日現在(単位:cm)

才			8						才		
女			男			女					
市	県	全 国	市	県	全 国	市	県	全 国			
66.7	67.4	67.4	69.7	70.1	72.4	69.5	69.8	69.9			
66.5	67.2	67.4	69.6	69.8	70.3	69.4	69.6	69.9			
66.6	67.4	67.4	69.4	70.1	70.3	69.7	69.9	70.0			
66.6	67.4	67.5	69.5	70.2	70.3	69.4	70.1	70.0			
66.5	66.9	67.5	69.6	69.7	70.4	69.7	69.6	70.0			
66.6	66.9	67.5	69.6	69.8	70.4	69.6	69.6	70.1			

資料:教育委員会

各年度5月1日現在(単位:cm)

才			11						才		
女			男			女					
市	県	全 国	市	県	全 国	市	県	全 国			
77.0	75.9	75.2	76.4	77.1	80.1	79.2	79.3	78.6			
75.4	75.6	75.4	76.7	77.2	77.0	79.6	79.0	78.6			
75.4	75.9	75.4	76.6	77.3	77.2	78.8	79.2	78.2			
75.4	76.2	75.6	76.8	77.4	77.3	79.1	79.5	78.8			
75.7	75.5	75.6	76.7	76.9	77.4	78.9	78.9	79.0			
75.7	75.7	75.6	77.5	76.9	77.5	79.3	78.9	79.0			

資料:教育委員会

各年度5月1日現在(単位:cm)

才			14						才		
女			男			女					
市	県	全 国	市	県	全 国	市	県	全 国			
152.7	153.3	154.4	162.6	162.8	163.9	154.9	155.0	156.3			
152.9	152.7	154.6	162.0	162.5	164.0	154.9	154.6	156.3			
153.1	153.6	154.6	162.4	163.2	164.1	154.2	155.0	156.3			
152.5	153.6	154.8	162.5	163.3	164.4	154.6	155.0	156.4			
152.8	153.1	154.7	162.1	162.7	164.5	153.7	154.5	156.4			
152.9	153.3	154.7	162.9	163.2	164.8	154.6	154.6	156.6			

資料:教育委員会

18. 中学生・年齢別体位の推移(体重)

年 度	12 才						13		
	男			女			男		
	市	県	全 国	市	県	全 国	市	県	全 国
昭和61年度	41.9	42.5	42.2	43.1	43.5	43.4	47.2	47.5	47.7
62年度	42.0	42.9	42.6	43.9	43.4	43.5	46.8	48.1	48.0
63年度	41.9	43.2	42.9	42.6	44.0	43.6	46.8	48.5	48.3
平成元年度	42.9	43.3	43.4	43.9	44.2	43.8	47.4	48.8	48.7
2年度	42.9	43.0	43.5	43.4	43.6	43.9	48.3	48.3	49.0
3年度	43.4	43.5	43.9	42.9	44.0	44.0	48.6	48.7	49.3

19. 中学生・年齢別体位の推移(胸囲)

年 度	12 才						13		
	男			女			男		
	市	県	全 国	市	県	全 国	市	県	全 国
昭和61年度	72.3	72.8	73.0	75.6	75.3	75.0	76.1	76.1	76.4
62年度	72.7	73.5	73.2	75.1	75.1	75.1	75.8	76.1	76.6
63年度	73.1	73.6	73.5	75.2	75.5	75.3	76.0	77.1	76.8
平成元年度	72.8	73.7	73.9	75.6	75.4	75.3	76.2	76.9	77.1
2年度	73.2	73.3	73.9	74.3	75.1	75.5	76.7	76.5	77.2
3年度	73.6	73.6	74.2	75.3	75.4	75.5	77.1	76.9	77.5

20. 中学生・年齢別体位の推移(座高)

年 度	12 才						13		
	男			女			男		
	市	県	全 国	市	県	全 国	市	県	全 国
昭和61年度	79.6	80.4	80.1	81.5	81.9	81.7	83.7	84.0	83.7
62年度	79.5	80.3	80.3	81.8	81.8	81.8	83.9	84.1	84.0
63年度	80.5	80.9	80.5	81.8	82.0	81.7	83.8	84.4	84.1
平成元年度	80.1	80.8	90.6	81.6	82.0	81.9	82.9	84.5	84.2
2年度	81.1	80.2	80.7	81.0	81.5	81.9	83.6	84.0	84.3
3年度	80.2	80.6	80.9	81.5	81.8	82.0	83.9	84.1	84.5

各年度5月1日現在 (単位:kg)

才			14						才		
女			男			女					
市	県	全 国	市	県	全 国	市	県	全 国			
45.9	46.6	47.1	51.9	52.7	53.3	48.8	49.0	50.0			
46.1	45.9	47.1	52.4	52.2	53.4	47.3	48.3	49.8			
46.7	47.2	47.3	52.8	53.1	53.6	47.8	48.9	49.9			
46.7	47.1	47.4	52.2	53.5	54.1	48.4	49.2	50.0			
46.6	46.6	47.5	52.2	53.3	54.2	48.6	48.5	50.2			
47.0	46.9	47.5	53.2	53.4	54.5	48.6	48.7	50.2			

資料：教育委員会

各年度5月1日現在 (単位:cm)

才			14						才		
女			男			女					
市	県	全 国	市	県	全 国	市	県	全 国			
77.3	77.5	77.7	78.1	79.4	80.1	78.5	79.3	79.8			
76.4	76.9	77.6	74.5	79.2	80.2	78.3	78.6	79.6			
77.1	77.8	77.8	78.9	80.1	80.3	78.8	79.2	79.7			
76.9	77.7	77.8	79.9	80.2	80.5	78.5	79.2	79.7			
77.5	77.2	78.0	79.2	79.4	80.6	78.1	78.5	79.9			
77.3	77.3	78.0	79.8	79.9	80.8	78.8	78.9	79.9			

資料：教育委員会

各年度5月1日現在 (単位:cm)

才			14						才		
女			男			女					
市	県	全 国	市	県	全 国	市	県	全 国			
82.7	83.4	83.5	87.0	87.3	87.1	84.0	84.5	84.5			
82.7	83.0	83.5	86.3	87.0	87.1	83.9	84.1	84.5			
83.3	83.7	83.5	87.1	87.4	87.2	83.7	84.6	84.5			
83.0	83.7	83.6	86.1	87.5	87.4	84.1	84.6	84.5			
84.0	83.0	83.6	86.8	87.1	87.5	83.5	83.9	84.6			
82.6	83.0	83.6	87.1	87.1	87.5	83.9	84.1	84.7			

資料：教育委員会

21. 小(幼)・中学校施設状況

平成4年5月1日現在

事項 学校名	建設敷地		運動場敷地		校舎		屋内運動場面積 (㎡)	水 プール 面積(㎡)	考 備				
	基 礎 面 積 (㎡)	現 有 面 積 (㎡)	現 有 率 (%)	基 準 面 積 (㎡)	現 有 面 積 (㎡)	現 有 率 (%)				必 要 面 積 (㎡)	保 有 面 積 (㎡)	保 有 率 (%)	
普天間小学校	16,683	-	14,600	87.51	9,801	7,300	74.48	5,305	5,923	111.65	1,055	400	全敷地借用地
普天間第二小学校	14,211	6,033	734	47.62	9,088	4,704	57.55	4,618	5,018	108.66	1,000	-	一部借用地
大山小学校	19,401	7,084	-	36.51	10,870	8,923	82.09	6,812	6,670	97.92	851	400	未完保有を含む。
大謝名小学校	17,136	15,788	-	92.13	9,976	7,770	77.89	5,644	6,170	109.32	1,000	400	
嘉数小学校	18,948	16,490	-	87.03	10,692	7,027	65.72	5,986	7,141	119.30	1,000	400	
志真志小学校	18,495	8,651	-	46.77	10,514	12,292	116.91	6,160	6,483	105.24	1,000	400	
宜野湾小学校	18,948	947	11,814	67.35	10,692	3,011	80.56	6,160	5,528	89.74	886	400	一部借用地
小学校計	123,822	54,993	27,148	66.34	71,633	43,727	79.79	40,685	42,933	105.53	6,792	2,400	
普天間中学校	18,573	14,210	-	76.51	11,524	9,015	78.23	5,936	7,158	120.59	1,444	400	
嘉数中学校	22,020	8,656	-	39.31	13,395	8,189	61.13	7,245	8,536	117.82	1,241	-	
真志喜中学校	19,515	16,242	-	83.23	12,058	11,332	93.98	6,310	7,489	118.68	1,287	400	
宜野湾中学校	12,897	12,006	-	93.09	9,385	10,427	111.10	4,168	5,467	131.17	1,078	400	
中学校計	73,005	51,114	-	70.01	46,362	38,963	84.04	23,689	28,650	121.10	5,050	1,200	
普天間幼稚園	-	-	1,893	-	-	-	-	474	658	138.82	-	-	全敷地借用地
普天間第二幼稚園	-	1,626	-	-	-	-	-	387	700	180.88	-	-	
大山幼稚園	-	-	-	-	-	-	-	584	481	82.36	-	-	小学校敷地を含む。
大謝名幼稚園	-	2,136	-	-	-	-	-	397	715	180.10	-	-	
嘉数幼稚園	-	-	-	-	-	-	-	541	654	120.89	-	-	小学校敷地を含む。
志真志幼稚園	-	2,184	-	-	-	-	-	425	823	193.65	-	-	
宜野湾幼稚園	-	-	-	-	-	-	-	527	721	136.81	-	-	小学校敷地を含む。
幼稚園計	-	5,946	1,893	-	-	-	-	3,335	4,752	142.49	-	-	
幼・小・中合計	196,827	112,053	29,041	71.68	117,995	82,690	81.46	67,679	76,335	112.79	11,842	3,600	

資料：教育委員会

22. 学校給食センター別、給食人員及び職員数

平成4年5月1日現在

学校給食センター名	給食対象学校名	給食人員	職員数				
			総数	所長	事務職員	調理員	栄養士
普天間第二学校給食センター	普天間第二小学校 普天間小学校、大謝名小学校	2,405	14	1	1	11	1
宜野湾学校給食センター	宜野湾小学校、嘉数小学校 志真志小学校	3,096	13	1	1	10	1
大山学校給食センター	大山小学校	1,146	7	1	1	4	1
真志喜学校給食センター	普天間中学校、嘉数中学校 宜野湾中学校、真志喜中学校	3,221	18	1	1	13	1

注：大山給食センターの所長は校長が兼務
：栄養士は、県費職員である。

資料：教育委員会

23. 市民会館利用状況

《室別利用状況》

年度	大ホール			会議室		
	開館日数	利用日数	利用率(%)	開館日数	利用日数	利用率(%)
平成元年度	271	198	73.1	306	227	74.2
2年度	283	186	65.7	305	198	64.9
3年度	280	149	53.2	306	189	61.8

《用途別利用状況》

単位：件

年度	用途別 総数	音楽会		演劇	舞踊		演芸	映画	式典	講演会	各種大会	その他	備考	
		洋楽	邦楽		洋舞	邦舞							実日数	利用人員
平成元年度	475	47	22	38	7	6	-	23	3	5	55	269	198	141,245
2年度	423	103	73	52	9	32	-	31	13	17	93	-	186	122,925
3年度	338	84	43	33	10	37	-	24	8	18	78	3	149	95,001

資料：社会教育課

24. 市民図書館利用状況

《蔵書冊数》

年度	図									
	分類別	総数	総記	哲学	歴史	社会	自然	技術	産業	芸術
平成4年度		91,413	3,520	2,803	8,988	14,679	7,473	4,794	2,561	9,055

《貸出冊数》

年度	図									
	分類別	総数	総記	哲学	歴史	社会	自然	技術	産業	芸術
平成4年度		255,196	3,973	5,668	12,872	17,084	16,852	14,376	3,137	29,282

《登録者数、利用者数及び貸出冊数》

年度	事項	登録者数				利用者	
		総数	児童 (0～11歳)	中高生 (12～17歳)	一般 (18歳以上)	個人他	総数 児童 (0～11歳)
平成4年度		25,291	7,900	5,198	12,166	27	102,176 37,577

注：『個人他』は年齢不届（不明）者のことである。

25. 中央公民館利用状況

《室別利用状況》

年度	総数		集会場		研修室(1)		研修室(2)	
	回数	人数	回数	人数	回数	人数	回数	人数
平成2年度	1,694	86,798	454	39,814	285	7,578	300	7,674
3年度	1,649	82,864	393	44,154	287	8,838	303	9,353

《目的別利用状況》

単位：人

年度	目的別	総数	学級 講座等	社会教育 団体	市主催 事業	サークル等	図書室	その他
3年度	82,864	11,342	7,436	24,458	18,981	11,507	9,140	

資料：中央公民館

書					視 聴 覚					雑 誌
言 語	文 学	絵 本	紙芝居	その他	総 数	ビデオ	L D	C D	カセット	
1,417	27,650	6,869	1,181	423	2,385	785	39	1,372	189	2,913

書					視 聴 覚					雑 誌
言 語	文 学	絵 本	紙芝居	その他	総 数	ビデオ	L D	C D	カセット	
3,395	85,156	50,401	12,870	130	36,954	22,285	-	12,914	1,755	10,289

者 数			貸 出 冊 数				
中 高 校 生 (12~17歳)	一 般 (18歳以上)	個 人 他	総 数	児 童 (0~11歳)	中 高 校 生 (12~17歳)	一 般 (18歳以上)	個 人 他
8,584	55,939	76	302,439	120,943	23,186	158,090	220

資料：市民図書館

調 理 実 習 室		視 聴 覚 室		児 童 室		図 書 室	
回 数	人 数	回 数	人 数	回 数	人 数	回 数	人 数
45	1,791	270	8,185	69	1,025	271	20,731
44	2,282	293	6,845	127	2,252	202	9,140

26. 国・県・市の指定文化財

市内に所在する文化財は、永く私たち市民の祖先が生成発展させてきたかおり高い市民環境の一部であり、地域の歴史と文化を知る大切な市民共有の財産でもあります。そのため、国・県・市では文化財保護法令や諸規則などを定めて、これら多くの文化財の中から市民にとっても重要なものを選んで指定し、後世の子供たちにも残していくために保護を強めています。

国指定文化財

名 称	所 在 等	内 容
① 喜友名泉 (有形文化財 [建造物])	喜友名：県道30号線沿いズケラン基地内にあるウフガーとカグワールの二湧泉。	沖縄を代表する石造井泉とされ、イナグ(女)ガーとも呼ぶカグワールは明治22年建造と推定。イキガ(男)ガーのウフガーは巨石造。
② 大山貝塚 (史 跡)	大山：国道58号線沿いジミーベーカー裏手の美底森と呼ぶ山林にある遺跡。	沖縄考古学研究に画期的な成果をもたらした縄文時代相当の遺跡(約3,000年前)。出土土器は大山式土器と呼ばれ、その年代基準。

県指定文化財

名 称	所 在 等	内 容
① 小禄墓 (有形文化財 [建造物])	嘉数：戦争遺跡として知られる嘉数高台の北側、比屋良川沿いにある古墓。	固い岩盤を掘り、その前面に石垣を積み上げて、墓口と覗き穴を設ける。墓口は他の墓と違い肩に担ぐ死体入れの奥も入る。
② 小禄墓内石厨子 (有形文化財 [彫刻])	嘉数：小禄墓に納められている蔵骨器で、火災宝珠の竜棟、童子などを彫刻。	蔵骨器の正面中央に『弘治七年おろく大やくもい 六月吉日』の銘があり、沖縄最古(西暦1494年)の平仮名文字である。
③ 森の川 (名 勝)	真志喜：同公民館東側の森川公園横のウガンヌカタと呼ぶ森林にある泉。	天女伝承と歴史上に名高い察度王(約600年前の中部一帯の支配者)生誕ゆかりの地で、天女が水浴をしたと伝える泉である。

市指定文化財（その1）

名 称	所 在 等	内 容
① 小祿墓石彫香炉 (有形文化財 [彫刻])	嘉数：小祿墓の墓庭にある中国渡 来の閃緑岩と呼ぶ固い石で 造られた香炉。	香炉の四面に火災宝珠（又は太 陽）や麒麟・花生け、四角に獅子が 浮き彫りされた中国年の嘉慶11年 (西暦1806年)に寄進。
② 小祿墓石彫獅子 (有形文化財 [彫刻])	嘉数：上記の香炉と同じく、小祿 墓の墓庭にある一対の凝灰 岩製の石獅子。	記銘のないもうひとつの香炉の 両脇に置かれ、立ち上がった形の 墓守り獅子で、高さが約48cm であ る。
③ 真志喜佐喜真家文書 (有形文化財 [古文書])	真志喜：天女と察度王ゆかりの奥 間家(屋号)に残された 近世の古文書の一括り。	明治以前、宜野湾西海岸一帯の 村々の拝みをつかさどった女神官 「謝名のろ」の跡継ぎ文書で、村人 の神靈観と一門などを記述。
④ 明治土地台帳 付属地図 (有形文化財 [歴史資料])	野嵩：市役所保管の村図(大字図) 10葉と字地泊自治会の字図 (小字図)の3葉。	土地に課税する土地台帳の附属 地図として明治30年代に作成され、 当時の土地利用や区画のようすが 詳しくわかる歴史資料。
⑤ 我如古 ヒージャーガー (有形民俗文化財)	我如古：同公民館の後ろを流れる 志真志川沿いの崖下にあ る泉。	岩盤を削って平石をはめ込んだ 15段の石段、泉の壁面を取り囲む 積み石など、明治25年(西暦1892) 頃の石造建築が壮観である。
⑥ 喜友名の石獅子群 (有形民俗文化財)	喜友名：同区を守るかのように、 集落のまわりを取り囲む 七体の石獅子群。	沖縄最多の七体の石獅子とヒー ジャーガーフーと呼ぶ石像により、 よそから入って来る邪悪なものを 追い払う。市指定は六体。
⑦ 普天間の獅子舞 (無形民俗文化財)	普天間：旧暦の7月13・15日、8月 15日に毎年行う。	舞いは頭を左右後方に順に曲げ、 尻を掻き、ハエ取りのまねやマリ とたわむれるなど、細かい技や演 劇的な動作により構成。
⑧ 大謝名の獅子舞 (無形民俗文化財)	大謝名：戦前は旧暦の7月15日と 8月15・16日の三回行い、 今は8月15日のみ。	舞いは四方に二回、中央で三回 かみつく動作でもって吠える素朴 で勇壮な踊りが特徴で昭和51年 (西暦1976)に33年ぶりに復活。
⑨ 野嵩石畳道 (史 跡)	野嵩：普天間から中城村登又に抜 ける県道35号線の左手斜面 の石畳道。	旧中城間切と勝連・具志川間切に 至る古街道の急坂で、スティパナ ピラ(袖離坂)と呼ばれ約61mの石 畳道が保存良く残されている。

市指定文化財（その2）

名 称	所 在 等	内 容
⑩ 野嵩クシヌカー (史 跡)	野嵩：いすの水道路を中城村に直進、市役所へぬける三差路の左側にある泉。	市内でも高い所（標高81m）にある泉のひとつで泉の壁面を布積みとあいかたの石積みで階段状に仕上げている。
⑪ 伊佐「たけたう原」 銘の印部土手 (史 跡)	喜友名：伊佐三差路の山手側、普天間飛行場近くの佐渡山音楽教室の裏山にある。	「元文検地」と呼ぶ約250年前の首里王府の土地測量のときに設置された約1m径の土手に原名・記号が彫られた標石が建つ。
⑫ 伊佐浜 「新造佐阿天橋碑」 (史 跡)	伊佐：市営住宅東側に延びる旧護岸のそばに立つ、「伊佐浜の碑」と呼ぶ石碑。	「中頭方西海道」と呼ぶ公道整備のとき、現在の北谷町北前にある佐阿大橋新造を記念し嘉慶25年（西暦1820）に建てられた石碑。
⑬ 大山御嶽碑 (史 跡)	大山：ジミーベーカーの後ろの伊波家（屋号）の拝所ウガングワーに立つ石碑。	大山区の旧家のひとつ伊波一門の由来と拝みについて記され、乾隆26年（西暦1761）に建てられた記念碑。
⑭ 西森碑記 (史 跡)	真志喜：県指定「森の川」のウガヌカタにある石門の裏手の大岩に立つ石碑。	首里王府の尚清王ゆかりの伊波家が、祖先の徳をしのび、石門と泉の石積み工事の完成を記念して、雍正3年（西暦1725）に建立。
⑮ 大謝名メーヌカー (史 跡)	大謝名：港田と呼ぶかつての入江、市立大謝名小学校の裏門側にある泉。	地下水の流れ出る洞穴に三本の樋（水口）を架け、布積みとあいかたの積みの切石でふさいだ泉。泉に降りる25段の石畳道も指定。
⑯ 普天満宮洞穴 (名 勝)	普天間：旧琉球八社のひとつ、普天満宮の境内にある洞穴で、拝所の奥宮がある。	純白のつらら石や石柱などの鍾乳石が良く発達する全長280mを測る洞穴で、入り口付近には数万年前のシカ化石などが発掘。
⑰ 大謝名メーヌカー 淡水紅藻 (天然記念物)	大謝名：上記の大謝名メーヌカーの樋（水口）と湧き水の落ちる底石に成育する。	海場の海藻と考えられるタニコケモドキ、小川や川口に生えるオオイシソウが成育し、沖縄の地勢の成り立ちを知る生きた化石。
⑱ ウデナガサワダムシ (天然記念物)	市全域：「森の川」後ろのマヤーアブと野嵩ターバルガマと呼ぶ洞穴に生息する。	洞穴の環境にうまく適応した体長5～6mmの小さな虫で、クモやサソリの仲間である。沖縄の島々の生い立ちを知るうえで重要。

資料：文化課

27. 市内各区(大字)の文化財

市内の文化財は、市の豊かな歴史と地形に育まれて、遺跡(埋蔵文化財)が131か所、洞穴が75か所、湧泉が51か所を数え、それらの周囲にはウデナガサワダムシやチョウチンミドロなど、沖縄でも貴重な部類の動植物が生息しています。しかし、沖縄戦と戦後の基地造成や都市化の波により戦前来の「古い村落に係わる文化財」は減少の一途をたどり、それら古い村落の旧拝所が42か所、建造物が17か所、石碑が36か所を知るのみとなっています。

市内の文化財分布一覧

平成4年4月1日現在

大字	区分	遺 跡	碑	土地標石	旧 拝 所	建 造 物	湧 泉	洞 穴	合 計
野 嵩		2(1)	1	1	7	6	2	1	20(1)
普 天 間		5(4)	9	1	-	-	1	3(1)	19(5)
新 城		5(5)	-	-	-	-	1(1)	1(1)	7(7)
安 仁 屋		2(2)	-	-	3(3)	-	1(1)	1(1)	7(7)
喜 友 名		20(16)	13(1)	2	2(1)	1	8(8)	3(3)	49(29)
伊 佐		6(3)	1	4	-	-	1	1	13(3)
大 山		24(5)	2	1	9	-	11	12(2)	59(7)
真 志 喜		24(1)	1	1	5	-	4	3	38(1)
宇 地 泊		4	-	1	1	1	-	2	9
大 謝 名		7	-	-	3	1	4	3	18
嘉 数		9	2	2	4	2	2	6	27
真 栄 原		1	-	-	-	1	1	6	9
佐 真 下		1	-	-	-	-	1	3	5
我 如 古		3	-	1	2	1	5	6	18
志 真 志		1	1	1	-	1	3	4	11
長 田		-	-	1	-	1	1	-	3
宜 野 湾		3(2)	4(4)	-	4(3)	1	2(2)	6(4)	20(15)
神 山		7(7)	1(1)	1(1)	2(2)	-	2(1)	8(8)	21(20)
愛 知		1	-	-	-	-	-	-	1
赤 道		4(3)	1	3	-	1	1(1)	4(4)	14(8)
中 原		-	-	1	-	-	-	1(1)	2(1)
上 原		2(2)	-	-	-	-	-	1	3(2)
合 計		131(51)	36(6)	21(1)	42(9)	17	51(14)	75(25)	373(106)

注：()の数字は米軍基地内所在の内数である。

資料：文化課

