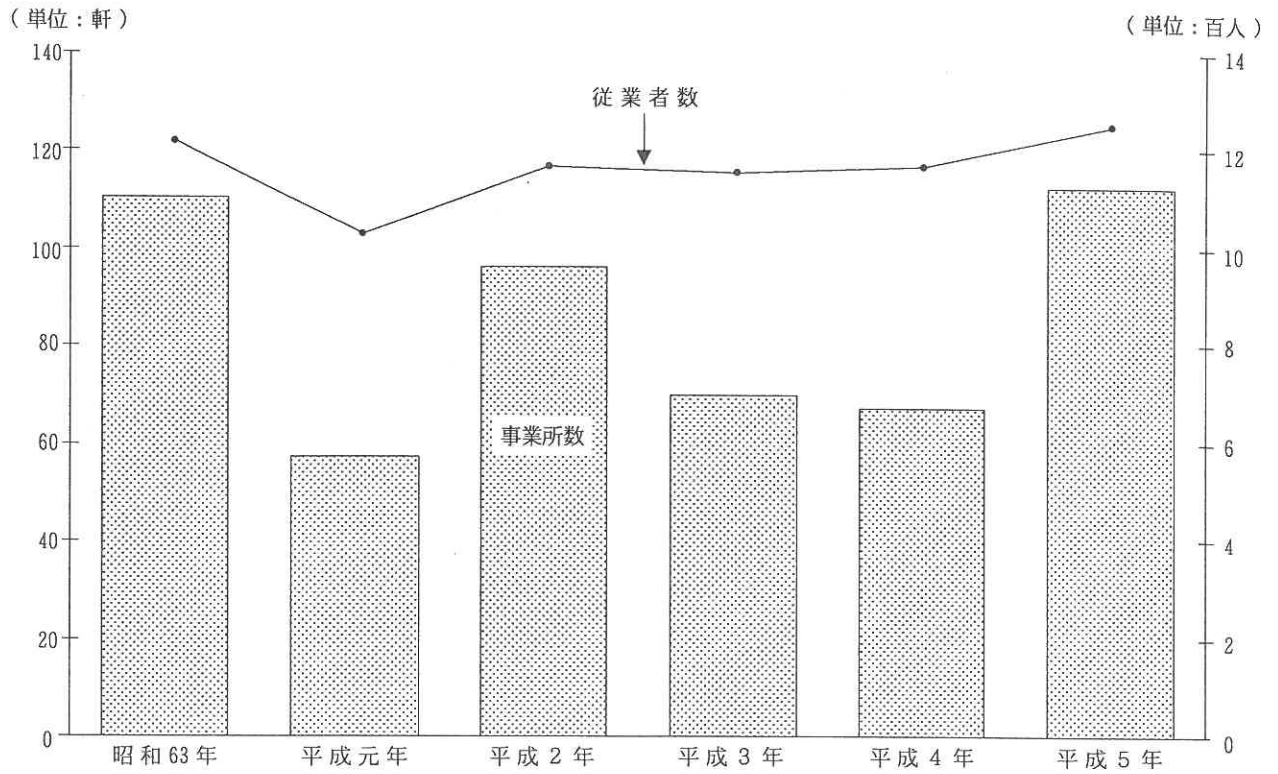
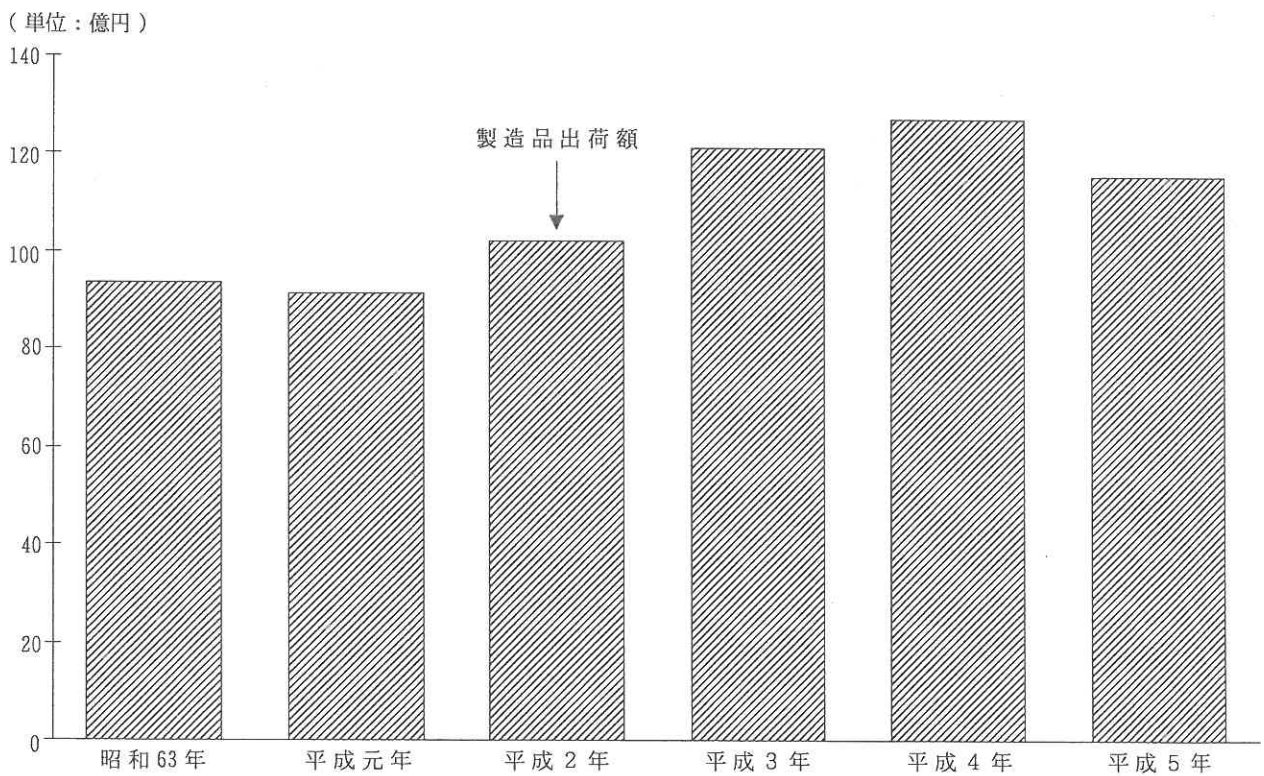


第3章 工業・商業・事業所

1. 工業の推移（その1）

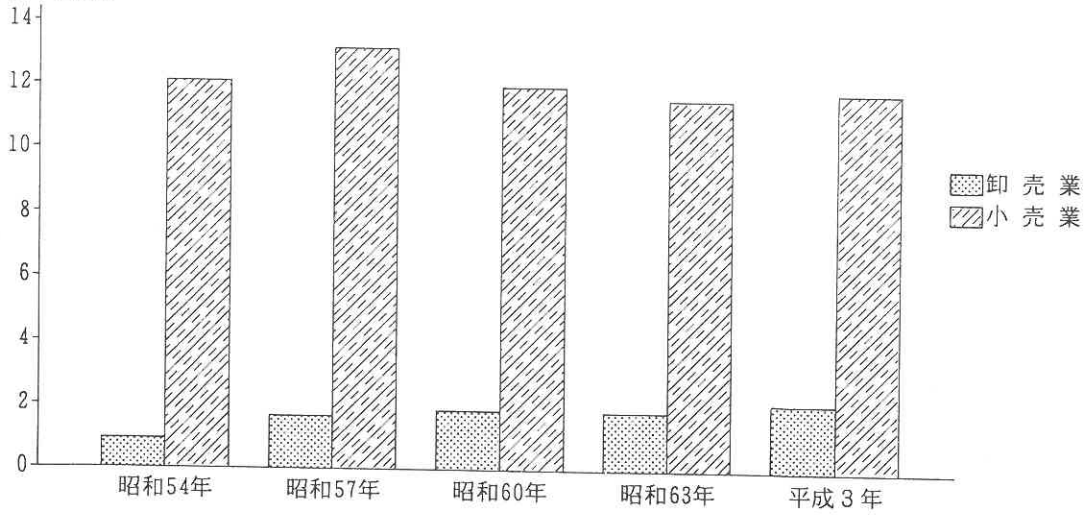


2. 工業の推移（その2）



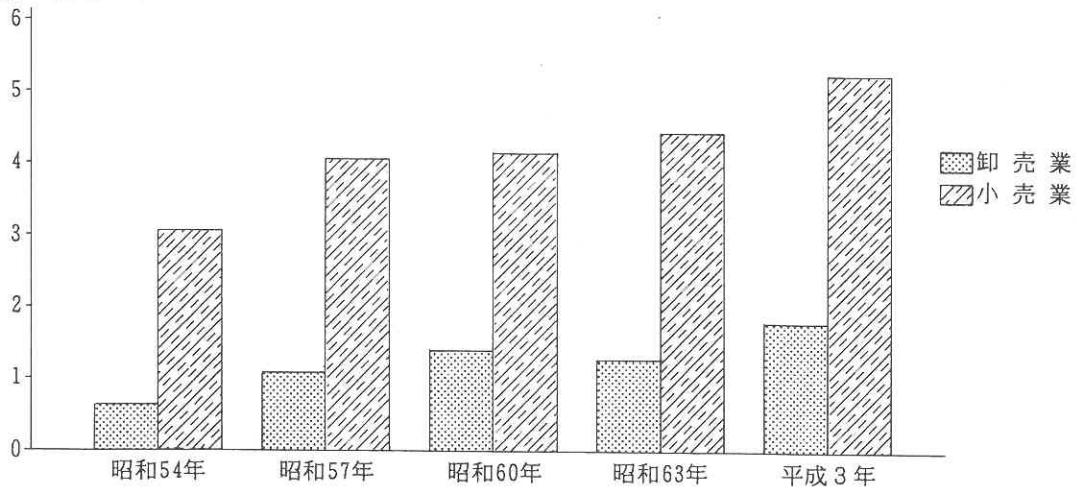
3. 商業（商店数）の推移

(単位：百店)



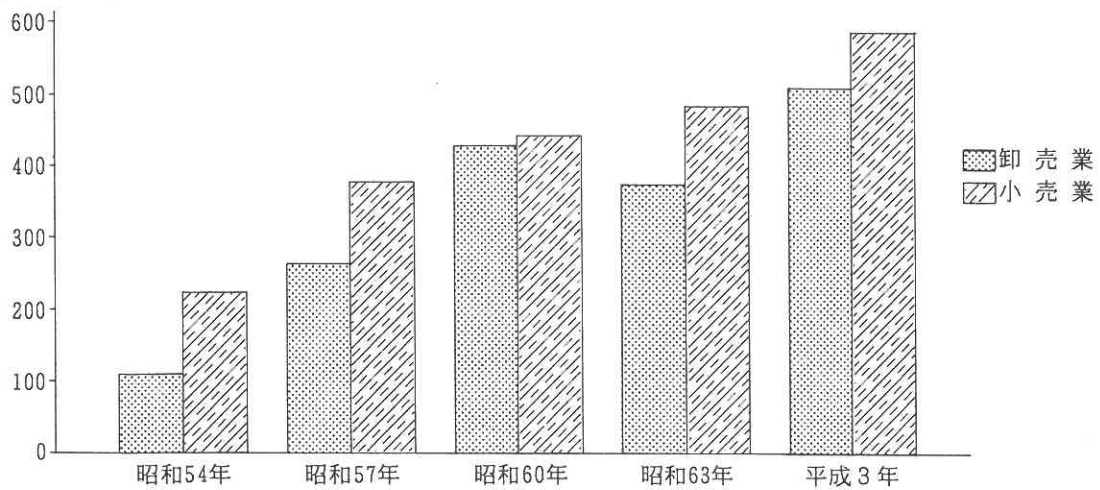
4. 商業（従業者数）の推移

(単位：千人)



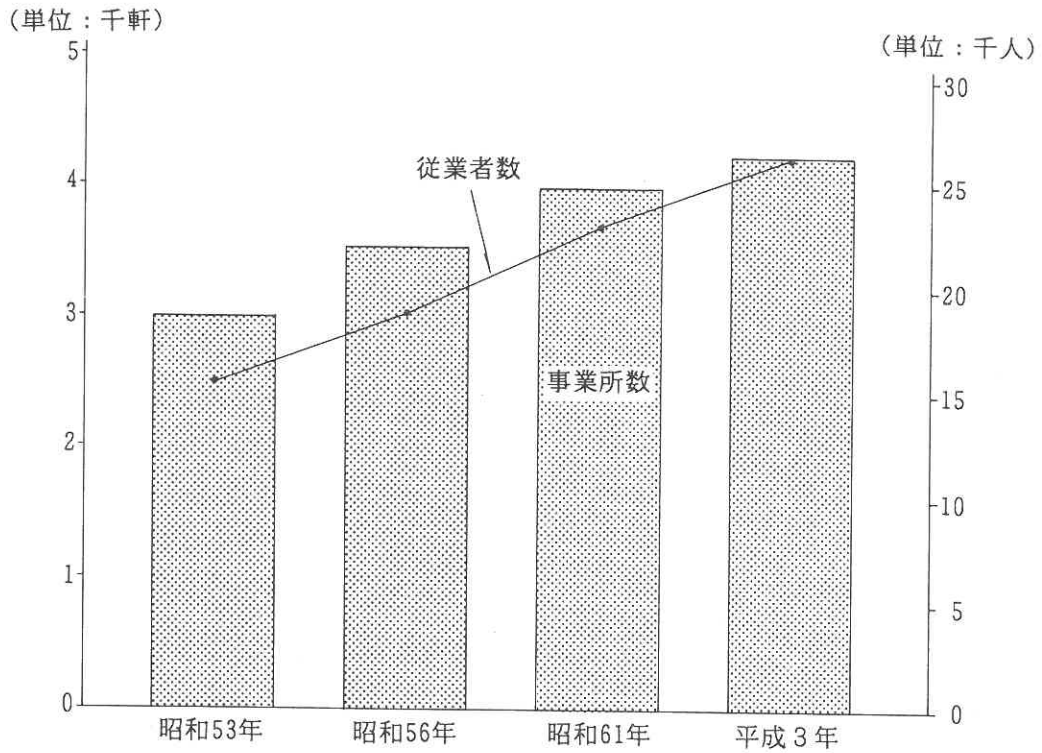
5. 商業（年間販売額）の推移

(単位：億円)



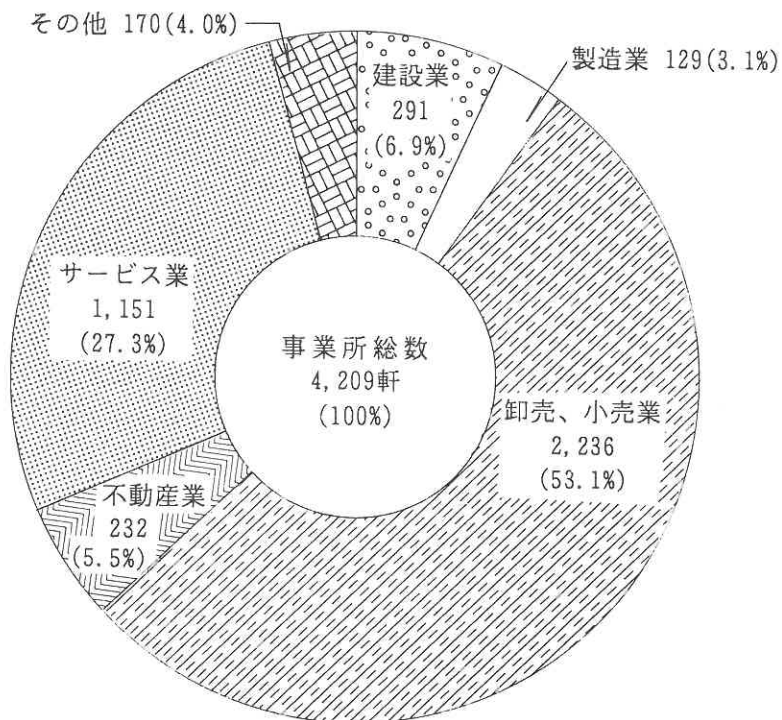
6. 事業所の推移

(事業所統計調査)



7. 産業（大分類）別事業所の割合

(平成3年事業所統計調査)



工 業

平成5年に実施された工業統計調査によると、本市の製造業の事業所数は112事業所、従業者1,247業中分類でみると、金属製品製造業が32事業所(28.6%)で、次いで食料品製造業が26事業所(23.2%)、

1. 工 業

年 次	事業所数	従 業 者 数		現 金 給 与 総 額	
		総 数	1事業所当たり	総 数	従業員1人当たり
平成元年	57	1,025	18	255,091	249
2年	96	1,166	12	206,468	177
3年	70	1,154	16	289,353	251
4年	67	1,166	17	319,299	274
5年	112	1,247	11	328,481	263

注：平成元年、3年及び4年は、従業者3人以下の事業所を除く。

2. 産業中分類別の事業所数、従業者数

産 業 (中 分 類)	事業所数	従業者数	現金給与総額	原材料 使用額等
総 数	112	1,247	328,481	592,415
食料品製造業	26	295	59,671	195,519
飲料・飼料・たばこ製造業	1	X	X	X
繊維工業	1	X	X	X
衣服・その他の繊維製品製造業	9	76	11,086	12,259
木材・木製品製造業(家具は除く)	-	-	-	-
家具・装備品製造業	9	44	9,372	13,598
パルプ・紙・紙加工品製造業	1	X	X	X
出版・印刷同関連産業	13	270	75,082	45,701
化学工業	-	-	-	-
石油製品・石炭製品製造業	-	-	-	-
プラスチック製品製造業	3	18	4,539	14,581
ゴム製品製造業	-	-	-	-
なめし皮・同製品・毛皮製造業	-	-	-	-
窯業・土石製品製造業	4	94	39,697	137,884
鉄 鋼 業	-	-	-	-
非鉄金属製造業	-	-	-	-
金属製品製造業	32	210	54,663	116,713
一般機械器具製造業	1	X	X	X
電気機械器具製造業	-	-	-	-
輸送用機械器具製造業	1	X	X	X
精密機械器具製造業	1	X	X	X
その他の製造業	10	31	5,231	6,591
パイン缶詰製造業	-	-	-	-
砂糖製造業	-	-	-	-

注：特定業種に該当しない従業者3人以下の事業所を調査の対象から除く。

：生産額及び付加価値額については従業者30人以上の事業所、減価償却額については従業者10人以下の事業所を除く。

人、製造品出荷額1,154,868万円、従業者1人当たり出荷額926万円となっている。製造業の状況を産出版・印刷同関連産業が13事業所(11.6%)と続いている。

の 推 移

各年12月末現在(単位:万円)

原 材 料 使 用 額 等	製 造 品 出 荷 額			粗 付 加 価 値 額
	総 額	1 事業所当たり	従業者1人当たり	
495,015	911,288	15,988	889	407,770
534,682	1,017,360	10,598	873	464,744
666,585	1,210,487	17,293	1,049	528,197
569,063	1,269,899	18,954	1,089	681,364
592,415	1,154,868	10,311	926	544,614

資料:工業統計調査

現金給与総額、原材料使用額等、製造品出荷額等

平成5年12月末現在(単位:万円)

製 造 品 出 荷 額 等	生 産 額	減 価 償 却 額	付 加 価 値 額	粗 付 加 価 値 額
1,154,868	-	-	-	544,614
353,835	219,132	6,458	103,057	153,526
X	X	X	X	X
X	X	X	X	X
26,570	-	252	-	14,147
-	-	-	-	-
35,298	-	1,350	-	21,455
X	X	X	X	X
132,627	104,858	2,164	66,214	84,112
-	-	-	-	-
-	-	-	-	-
29,904	-	16,754	-	15,073
-	-	-	-	-
-	-	-	-	-
230,658	121,782	6,693	36,889	87,935
-	-	-	-	-
-	-	-	-	-
234,528	-	9,565	-	115,996
X	X	X	X	X
-	-	-	-	-
X	X	X	X	X
X	X	X	X	X
15,065	-	-	-	8,432
-	-	-	-	-
-	-	-	-	-

資料:工業統計調査

商 業

平成3年に実施された商業統計調査では商店数1,393店、従業者数6,973人、年間販売額10,887,066万円、年間販売額で2,398,673万円(28.3%)増となっている。卸・小売業別にみると、卸売業では商店数212店、1,181店(84.8%)、従業者数5,213人(74.8%)、年間販売額5,832,188万円(53.6%)となっている。

3. 産業中分類別の商店数、全従業者数(法人・個人別)、年

産 業 分 類	商 店 数			従 業 者 数			年 間 販 売 額
	計	法 人	個 人	計	法 人	個 人	
総 数	1,393	318	1,075	6,973	3,899	3,074	10,887,066
卸 売 業 計	212	120	92	1,760	1,401	359	5,054,878
各種商品卸売業	-	-	-	-	-	-	-
機械・機械器具・建築材料等卸売業	105	64	41	955	794	161	2,854,033
衣服・食料・家具等卸売業	104	53	51	794	596	198	2,200,845
代理商・仲立業	3	3	-	11	11	-	-
小 売 業 計	1,181	198	983	5,213	2,498	2,715	5,832,188
各種商品小売業	1	-	1	X	X	X	X
織物・衣服・身の回り小売業	146	16	130	569	322	247	534,138
飲食物品小売業	390	57	333	1,872	1,058	814	2,189,384
自動車・自転車小売業	104	28	76	525	238	287	1,161,159
家具・建具・什器小売業	152	26	126	506	183	323	622,527
その他の小売業	388	71	317	X	697	X	X

4. 商業の推移(卸売・小売業)

(単位：万円)

年 次	商 店 数			従 業 者 数			年 間 販 売 額		
	総 数	卸売業	小売業	総 数	卸売業	小売業	総 数	卸売業	小 売 業
昭和54年	1,297	90	1,207	3,669	627	3,042	3,268,003	1,062,913	2,205,090
昭和57年	1,468	158	1,310	5,093	1,057	4,036	6,386,940	2,622,017	3,764,923
昭和60年	1,372	179	1,193	5,506	1,383	4,123	8,649,534	4,238,805	4,410,729
昭和63年	1,334	177	1,157	5,675	1,255	4,420	8,488,393	3,695,637	4,792,756
平成3年	1,393	212	1,181	6,973	1,760	5,213	10,887,066	5,054,878	5,832,188

注：昭和54年、57年及び63年は6月1日現在
昭和60年は5月1日現在
平成3年は7月1日現在

資料：商業統計調査

万円で、昭和63年に実施された調査と比べて商店数で59店(4.4%)増、従業者数で1,298人(22.9%)増、(15.2%)、従業者数1,760人(25.2%)、年間販売額5,054,878万円(46.4%)、小売業では商店数

年間販売額、その他の収入額、商品手持額、売場面積、営業経費

平成3年7月1日現在(単位：万円)

その他の収入額	商品手持額	売場面積 (小売業のみ)	年間販売額			営業経費		
			1店当たり	1人当たり	1㎡当たり	計	給与額	その他の営業経費
260,655	1,262,594	73,186	7,832	1,564	52	1,260,942	646,014	614,928
150,810	485,172	-	24,186	2,890	-	707,143	379,234	327,909
-	-	-	-	-	-	-	-	-
117,426	296,999	-	27,181	2,989	-	442,467	250,404	192,063
26,684	188,173	-	21,162	2,772	-	260,386	125,700	134,686
6,700	-	-	-	-	-	4,290	3,130	1,160
109,845	777,422	73,186	4,938	1,119	52	553,799	266,780	287,019
X	X	X	X	X	X	-	-	-
1,101	105,045	10,794	3,658	939	46	79,765	35,880	43,885
11,279	143,764	27,704	5,614	1,170	73	96,676	51,414	45,262
40,785	174,356	1,242	11,165	2,212	29	124,128	51,139	72,989
11,973	142,699	15,402	4,096	1,230	39	53,700	24,054	29,646
44,707	X	X	X	X	X	199,530	104,293	95,237

資料：商業統計調査

5. 産業(細分類)別、商店数、従業者数及び年間販売額 (一般飲食店)

各年10月1日現在(単位：万円)

産業 (細分類)	平成元年						平成4年				
	商店数			従業者数	年間販売額	商店数			従業者数	年間販売額	
	総数	法人	個人			総数	法人	個人			
総数	278	28	250	1,467	389,722	271	27	244	1,448	458,696	
一般食堂	69	3	66	243	74,742	54	1	53	233	62,284	
日本料理店	14	3	11	109	28,841	17	2	15	122	63,588	
西洋料理店	13	4	9	150	48,469	25	10	15	258	84,088	
中華・その他東洋料理	30	4	26	186	59,645	35	6	29	162	67,886	
そば・うどん店	8	1	7	41	10,473	12	-	12	50	15,527	
寿司店	16	2	14	93	24,549	20	1	19	99	37,946	
喫茶店	104	3	101	473	85,408	86	1	85	373	71,322	
その他の一般飲食店	24	8	16	172	57,595	22	6	16	151	56,055	

注：その他の飲食店(料亭、バー、キャバレー等)は除く。

資料：商業統計調査

事業所

平成3年に実施された事業所統計調査によると、事業所数4,209事業所、従業者数26,384人となっ
4,706人、第3次産業が3,786事業所、従業者21,673人となっており、本市の事業所は第3次産業が約

6. 産業(大分類)、経営組織(2区分)、従業者数(5区分)

(その1)

産業大分類	総									
	事業所数	従					業			
		総数	男	女	うち個人業主	男	女	うち家族従業者	男	
全産業	4,209	26,384	13,935	12,449	3,056	1,737	1,319	805	129	
1次産業	1	5	3	2	-	-	-	-	-	
農林漁業	1	5	3	2	-	-	-	-	-	
2次産業	422	4,706	3,620	1,086	191	184	7	78	15	
鉱産業	2	13	11	2	-	-	-	-	-	
建設業	291	3,114	2,628	486	107	106	1	36	4	
製造業	129	1,579	981	598	84	78	6	42	11	
3次産業	3,786	21,673	10,312	11,361	2,865	1,553	1,312	727	114	
電気・ガス・熱供給・水道業	2	79	69	10	-	-	-	-	-	
運輸・通信業	96	950	814	136	47	47	-	-	-	
卸売・小売業、飲食店	2,236	10,465	4,422	6,043	1,838	880	958	541	86	
金融・保険業	55	596	230	366	12	11	1	3	-	
不動産業	232	575	385	190	166	150	16	31	6	
サービス業	1,151	8,361	3,900	4,461	802	465	337	152	22	
公務(他に分類されないもの)	14	647	492	155	-	-	-	-	-	

注：日本標準産業分類のうち、「農業」、「林業」及び「漁業」に属する個人経営の事業所は除く。

(その2)

産業大分類	民									
	1～4人			5～9人			10～19人			
	事業所数	従業者数	うち男	事業所数	従業者数	うち男	事業所数	従業者数		
全産業	2,879	5,761	2,443	718	4,634	2,517	352	4,631		
1次産業	-	-	-	1	5	3	-	-		
農林漁業	-	-	-	1	5	3	-	-		
2次産業	141	369	275	147	972	768	87	1,154		
鉱産業	1	2	1	-	-	-	1	11		
建設業	73	207	156	117	780	646	71	951		
製造業	67	160	118	30	192	122	15	192		
3次産業	2,738	5,392	2,168	570	3,657	1,746	265	3,477		
電気・ガス・熱供給・水道業	-	-	-	-	-	-	-	-		
運輸・通信業	55	74	61	17	116	91	5	66		
卸売・小売業、飲食店	1,661	3,388	1,137	347	2,222	968	149	1,953		
金融・保険業	21	53	30	6	37	20	17	219		
不動産業	206	344	236	19	116	76	6	82		
サービス業	795	1,533	704	181	1,166	591	88	1,157		
公務(他に分類されないもの)	-	-	-	-	-	-	-	-		

ている。これを産業別で見ると、第1次産業が1事業所、従業者5人、第2次産業が422事業所、従業者90%を占めている。

別事業所数及び従業上の地位(5区分)男女別従業者数

平成3年7月1日現在

者	数						民 営		
	者						総 数		
	女	う ち		雇 用 者		う ち	事 業 所 数	従 業 者 数	う ち 男
総 数		男	女	常 雇	男				
676	21,399	11,138	10,261	18,584	9,867	8,717	4,143	24,163	12,739
-	4	2	2	4	2	2	1	5	3
-	4	2	2	4	2	2	1	5	3
63	4,130	3,155	975	3,576	2,754	822	422	4,706	3,620
-	8	7	1	8	7	1	2	13	11
32	2,735	2,310	425	2,392	1,994	398	291	3,114	2,628
31	1,387	838	549	1,176	753	423	129	1,579	981
613	17,265	7,981	9,284	15,004	7,111	7,893	3,720	19,452	9,116
-	79	69	10	79	69	10	-	-	-
-	881	747	134	853	736	117	89	858	746
455	7,668	3,120	4,548	6,354	2,639	3,715	2,233	10,414	4,396
3	562	203	359	552	203	349	55	596	230
25	297	163	134	289	159	130	232	575	385
130	7,131	3,187	3,944	6,232	2,813	3,419	1,111	7,009	3,359
-	647	492	155	645	492	153	-	-	-

資料：事業所統計調査

平成3年7月1日現在

者	営						国、地方公共団体		
	20 ~ 29 人			30 人 以 上			国、地方公共団体		
	う ち 男	事 業 所 数	従 業 者 数	う ち 男	事 業 所 数	従 業 者 数	う ち 男	事 業 所 数	従 業 者 数
2,825									
-	-	-	-	-	-	-	-	-	-
-	-	-	-	-	-	-	-	-	-
923	22	504	419	25	1,707	1,235	0	0	0
10	-	-	-	-	-	-	-	-	-
790	16	371	325	14	805	711	-	-	-
123	6	133	94	11	902	524	-	-	-
1,902	68	1,606	797	79	5,320	2,503	66	2,221	1,196
-	-	-	-	-	-	-	2	79	69
51	4	95	77	8	507	466	7	92	68
1,115	42	988	477	34	1,863	699	3	51	26
114	8	187	62	3	100	4	-	-	-
45	-	-	-	1	33	28	-	-	-
577	14	336	181	33	2,817	1,306	40	1,352	541
-	-	-	-	-	-	-	14	647	492

資料：事業所統計調査

7. 産業(大分類)別、事業所数及び従業者数

年次・区分 産業(大分類)	昭和 53 年		昭和 56 年		昭和 61 年		平成 3 年	
	事業 所数	従業 者数	事業 所数	従業 者数	事業 所数	従業 者数	事業 所数	従業 者数
総 数	2,988	15,627	3,518	18,903	3,977	23,073	4,209	26,384
第 1 次 産 業	1	25	2	29	2	23	1	5
農 林 漁 業	1	25	2	29	2	23	1	5
第 2 次 産 業	212	3,341	274	3,665	380	4,372	422	4,706
鉱 業	-	-	1	3	1	3	2	13
建 設 業	118	2,068	163	2,294	240	2,862	291	3,114
製 造 業	94	1,273	110	1,368	139	1,507	129	1,579
第 3 次 産 業	2,775	12,261	3,242	15,209	3,595	18,678	3,786	21,673
電気・ガス・熱供給・水道業	2	99	2	99	2	102	2	79
運 輸 ・ 通 信 業	47	610	57	638	77	805	96	950
卸売・小売業、飲食店	1,974	6,338	2,179	7,831	2,208	9,237	2,236	10,465
金 融 ・ 保 険 業	27	266	31	362	40	461	55	596
不 動 産 業	56	113	101	217	179	410	232	575
サ ー ビ ス 業	658	4,173	860	5,396	1,072	6,806	1,151	8,361
公務(他に分類されないもの)	11	662	12	666	17	857	14	647

注：日本標準産業分類のうち、「農業」、「林業」及び「漁業」に属する個人経営の事業所は除く。

昭和53年は6月15日現在、昭和56年、61年及び平成3年は7月1日現在

資料：事業所統計調査