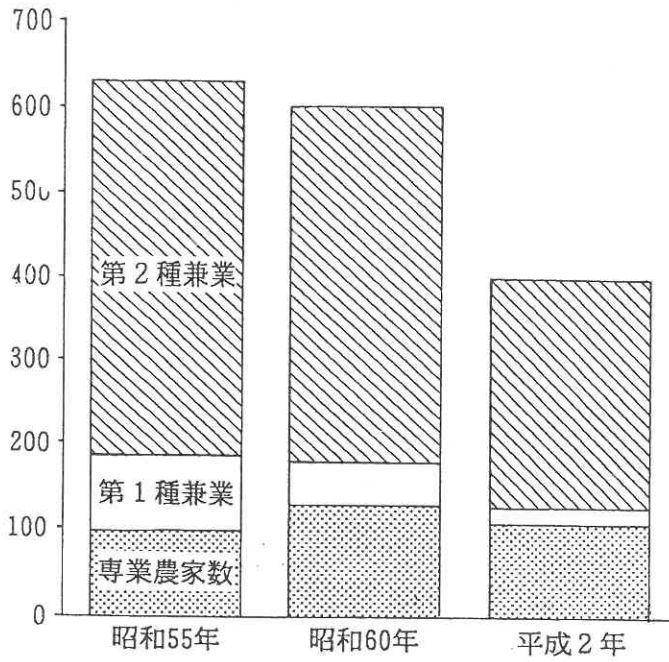


## 第5章 農業・漁業



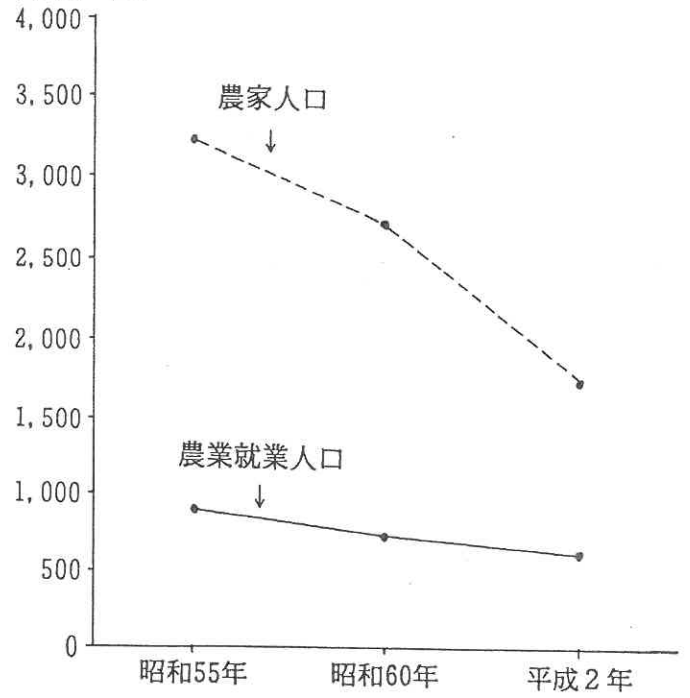
### 1. 専兼業別農家数

(単位：戸)



### 2. 農家人口及び農業就業人口

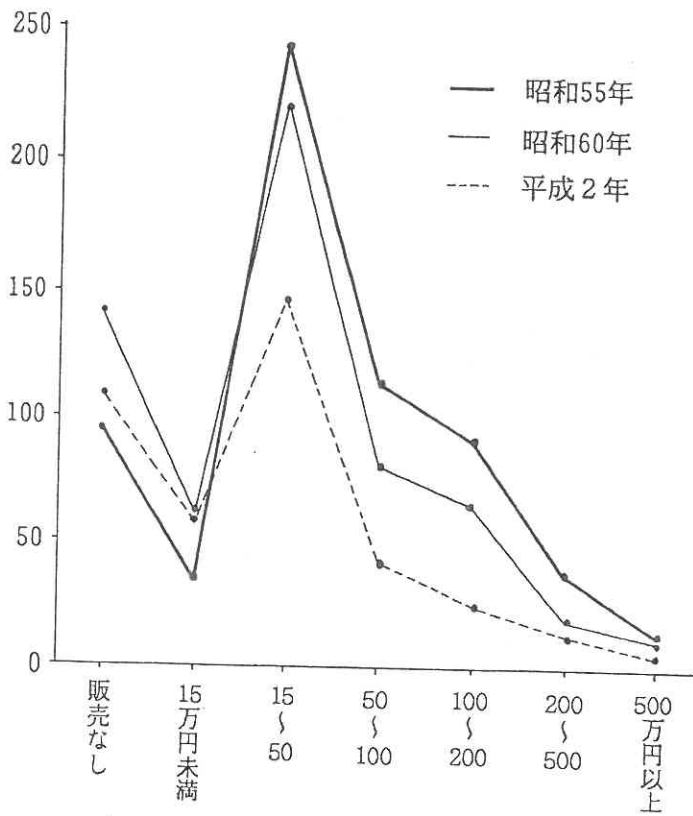
(単位：人)



### 3. 農産物販売金額規模別農家数

(単位：戸)

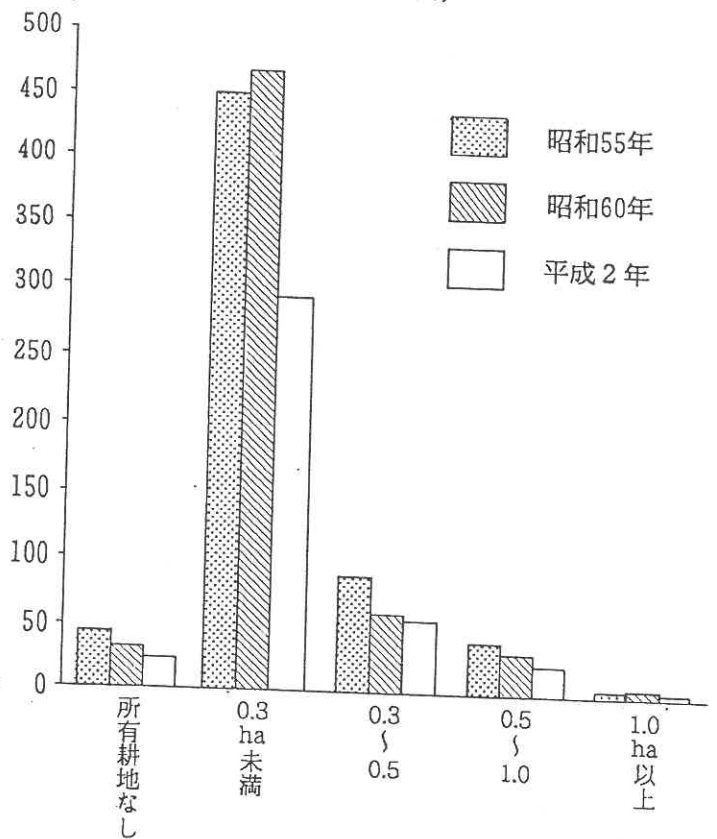
(農林業センサス)



### 4. 所有耕地面積規模別農家数

(単位：戸)

(農林業センサス)



## 農 林 業 セ ン サ ス

平成2年に実施された農林業センサスによると農家数400戸、農家人口1,770人で、前回(昭和60年)の調査と比べて農家数201戸(33.4%)及び農家人口942人(34.7%)の減少となっている。

### 1. 専 兼 業 別 農 家 数

各年12月1日現在

年次	区分	総農家数	専業農家	兼業農家		
				小計	第1種兼業	第2種兼業
昭和55年		629	98	531	86	445
60年		601	128	473	50	423
平成2年		400	107	293	20	273

注：第1種兼業農家⇒自家農業が主で、自家農業以外が従  
第2種兼業農家⇒自家農業以外が主で、自家農業が従

資料：農林業センサス

### 2. 農 家 人 口

各年12月1日現在

年次	区分	合計(増減率%)		男(増減率%)		女(増減率%)	
		昭和55年	3,244	-	1,715	-	1,509
60年		2,712	(△ 15.9)	1,427	(△ 16.8)	1,285	(△ 14.8)
平成2年		1,770	(△ 34.7)	923	(△ 35.3)	847	(△ 34.1)

資料：農林業センサス

### 3. 経 営 耕 地 面 積

各年12月1日現在(単位：a)

年次	区分	計		田		畑		樹園地	
		農家数	面積	農家数	面積	農家数	面積	農家数	面積
昭和55年		679	15,105	125	1,636	548	11,643	6	1,826
60年		710	14,415	126	1,505	574	9,950	10	2,960
平成2年		449	10,171	95	1,494	338	7,810	16	872

資料：農林業センサス

#### 4. 農業就業人口（自営農業従事日数別）

各年12月1日現在

区分 年次	性別	合計	29日以下					30～59日		60～99日		100～149日		150日以上	
			計	男	女	計	男	女	計	男	女	計	男	女	
昭和55年	計	893	168	108	108	108	103	406							
	男	514	68	18	36	58	334								
	女	379	100	90	72	45	72								
昭和60年	計	735	90	64	89	121	371								
	男	464	25	20	30	74	315								
	女	271	65	44	59	47	56								
平成2年	計	622	111	68	61	88	294								
	男	368	29	23	29	57	230								
	女	254	82	45	32	31	64								

注：農業就業人口とは、自家農家へ1日以上従事した人

資料：農林業センサス

#### 5. 農作物の類別収穫面積

各年12月1日現在(単位：a)

区分 年次	収穫面積									
	計	雑穀	いも類	豆類	工芸農作物類	野菜類	花き類 花木・芝	種苗 苗木類	飼料用 作物	その他 の作物
昭和55年	12,200	5	921	26	6,844	3,353	1,025	23	3	-
60年	10,299	-	507	15	5,399	2,074	1,790	115	388	11
平成2年	4,843	8	93	11	1,918	1,437	867	381	91	37

資料：農林業センサス

#### 6. 農作物の類別収穫農家数

各年12月1日現在

区分 年次	収穫実 農家数	収穫農家数								
		雑穀	いも類	豆類	工芸農作物類	野菜類	花き類 花木・芝	種苗 苗木類	飼料用 作物	その他 の作物
昭和60年	588	1	338	9	231	456	54	9	33	3
平成2年	122	1	26	7	53	77	21	5	6	2

資料：農林業センサス

## 7. 年 齢 別

年次	区分 性別	計	14歳以下	15 歳	16~19歳	20~24歳	25~29歳
		昭和55年	計	3,224	549	49	269
	男	1,715	300	25	140	207	219
	女	1,509	249	24	129	158	131
昭和60年	計	2,712	364	43	165	239	259
	男	1,427	178	25	93	127	168
	女	1,285	186	18	72	112	91
平成2年	計	1,770	201	41	96	138	126
	男	923	100	24	49	75	65
	女	847	101	17	47	63	61

## 8. 所有耕地面積

年次	区分	総農家数	所有耕地なし	0.3ha未満	0.3~0.5未満	0.5~1.0未満
		昭和55年	629	44	450	88
60年	601	33	468	61	33	
平成2年	400	24	292	57	23	

## 9. 農産物販売金額

年次	区分	規 模 別				
		計	販売なし	15万円未満	15万円以上 50万円未満	50万円以上 100万円未満
昭和55年		629	96	33	246	115
60年		601	142	61	222	81
平成2年		400	110	57	148	42

# 農 家 人 口

各年12月1日現在

30～34歳	35～39歳	40～44歳	45～49歳	50～54歳	55～59歳	60～64歳	65～69歳	70歳以上
164	103	169	158	209	211	215	161	252
108	58	87	74	84	110	96	89	118
56	45	82	84	125	101	119	72	134
217	123	60	148	162	202	246	195	289
138	76	31	71	74	89	124	97	136
79	47	29	77	88	113	122	98	153
134	138	78	46	114	104	160	148	246
84	85	47	20	58	45	70	80	121
50	53	31	26	56	59	90	68	125

資料：農林業センサス

# 規 模 別 農 家 数

各年12月1日現在

1.0～1.5未満	1.5～2.0未満	2.0～2.5未満	2.5～3.0未満	3.0～5.0未満	5.0ha以上
2	1	-	1	-	2
3	-	-	-	2	1
2	-	-	-	1	1

資料：農林業センサス

# 規 模 別 農 家 数

各年12月1日現在

農 家 数						
100万円以上 200万円未満	200万円以上 300万円未満	300万円以上 500万円未満	500万円以上 700万円未満	700万円以上 1000万円未満	1000万円以上 1500万円未満	1500万円 以 上
91	15	21	6	4	1	1
65	11	8	2	5	1	3
25	7	6	1	1	2	1

資料：農林業センサス

## 10. 農作物の類別収穫(栽培)農家数、

区分 行政区	雑 穀			い も 類			豆 類			工 芸 農 作 物		
	収 穫 農 家	収 穫 面 積	販 売 農 家	収 穫 農 家	収 穫 面 積	販 売 農 家	収 穫 農 家	収 穫 面 積	販 売 農 家	収 穫 農 家	収 穫 面 積	販 売 農 家
野 嵩 1 区	1	8	1	1	3	1	-	-	-	5	300	5
中 原 区	-	-	-	6	23	-	1	1	1	8	300	8
19 区	-	-	-	5	20	-	3	5	-	5	75	5
長 田 区	-	-	-	7	32	2	3	5	-	10	344	10
宜 野 湾 区	-	-	-	3	8	-	-	-	-	3	155	3
我 如 古 区	-	-	-	1	2	-	-	-	-	17	595	18
嘉 数 区	-	-	-	1	3	-	-	-	-	-	-	-
野 嵩	-	-	-	-	-	-	-	-	-	2	53	2
普 天 間	-	-	-	-	-	-	-	-	-	3	96	3
真 栄 原 区	-	-	-	-	-	-	-	-	-	-	-	-
大 謝 名 区	-	-	-	-	-	-	-	-	-	-	-	-
宇 地 泊 区	-	-	-	2	2	-	-	-	-	-	-	-
真 志 喜 区	-	-	-	-	-	-	-	-	-	-	-	-
大 山 区	-	-	-	-	-	-	-	-	-	-	-	-
伊 佐 区	-	-	-	-	-	-	-	-	-	-	-	-
喜 友 名 区	-	-	-	-	-	-	-	-	-	-	-	-
計	1	8	1	26	93	3	7	11	1	53	1,918	54

## 11. 農 業 用 機 械 保 有

年 次	個 人 共 有 別	動 力 耕 運 機 ・ 農 用 ト ラ ク タ ー									
		計		歩 行 型		15馬力未満		15 ～ 30		30馬力以上	
		実農家数	台数	農家数	台数	農家数	台数	農家数	台数	農家数	台数
昭和60年	個 人 有	159	166	130	134	16	16	12	12	4	4
	共 有	5	2	3	1	1	1	2	-	-	-
平成2年	個 人 有	144	154	120	125	15	15	10	11	3	3
	共 有	9	5	4	1	1	1	3	2	1	1



# 収穫(栽培)面積・販売農家数

平成2年12月1日現在(単位：a)

野菜類			花き・花木・芝			種苗・苗木類			飼料用作物			その他の作物		
収穫農家	収穫面積	販売農家	収穫農家	収穫面積	販売農家	収穫農家	収穫面積	販売農家	収穫農家	収穫面積	販売農家	収穫農家	収穫面積	販売農家
1	32	7	1	7	-	-	-	-	-	-	-	-	-	-
8	53	4	1	317	1	1	297	1	1	3	-	-	-	-
5	35	-	5	98	5	-	-	-	-	-	-	-	-	-
15	331	25	2	25	2	1	11	1	-	-	-	1	27	-
4	20	-	1	33	1	-	-	-	-	-	-	-	-	-
8	109	-	1	50	1	1	33	-	1	5	-	-	-	-
-	-	-	8	294	8	1	7	-	-	-	-	-	-	-
2	38	7	1	23	1	1	33	1	-	-	-	-	-	-
2	19	-	1	20	1	-	-	-	4	83	-	-	-	-
-	-	-	-	-	-	-	-	-	-	-	-	-	-	-
-	-	-	-	-	-	-	-	-	-	-	-	-	-	-
11	246	12	-	-	-	-	-	-	-	-	-	1	10	1
-	-	-	-	-	-	-	-	-	-	-	-	-	-	-
21	554	21	-	-	-	-	-	-	-	-	-	-	-	-
-	-	-	-	-	-	-	-	-	-	-	-	-	-	-
-	-	-	-	-	-	-	-	-	-	-	-	-	-	-
77	1,437	76	21	867	20	5	381	3	6	91	-	2	37	1

資料：農林業センサス

# 農家数と台数

各年12月1日現在

動力防除機		動力脱葉機		動力搬出機	
農家数	台数	農家数	台数	農家数	台数
57	62	-	-	1	1
1	1	-	-	-	-
22	25	1	1	-	-
2	1	-	-	-	-

資料：農林業センサス

## 12. 中部市別農家数

平成2年12月1日現在

区分 市別	総農家数	専業農家	兼業農家		
			小計	第1種兼業	第2種兼業
市町村	38,512	11,284	27,228	6,648	20,580
宜野湾市	400	107	293	20	273
石川市	698	121	577	59	518
具志川市	1,781	401	1,380	184	1,196
沖縄市	801	207	594	79	515
浦添市	351	69	282	10	272

資料：農林業センサス

## 13. 中部市別農家人口

各年12月1日現在

区分 年次	性別	県計	宜野湾市	石川市	具志川市	沖縄市	浦添市
昭和55年	計	209,062	3,224	4,694	11,655	7,131	3,553
	男	106,339	1,715	2,401	5,865	3,673	1,796
	女	102,723	1,509	2,293	5,790	3,458	1,757
昭和60年	計	188,163	2,712	4,305	10,462	5,427	2,885
	男	96,425	1,427	2,232	5,358	2,814	1,512
	女	91,738	1,285	2,073	5,104	2,613	1,373
平成2年	計	151,533	1,770	2,967	7,909	3,577	1,502
	男	77,984	923	1,536	4,082	1,848	788
	女	73,549	847	1,431	3,827	1,729	714

資料：農林業センサス

# 14. 中部市町村別作物の類別収穫面積

平成2年12月1日現在(単位：a)

区分 市町村別	収穫面積計		類別										面積				積								
	稲	麦類	雑穀	いも類	豆類	工芸農作物	(さとうきび)	野菜類	花き・花木・芝	種苗木類	飼料用作物	その他の作物	稲	麦類	雑穀	いも類	豆類	工芸農作物	(さとうきび)	野菜類	花き・花木・芝	種苗木類	飼料用作物	その他の作物	
沖縄県計	67,446	87	4,366	12,795	1,719	1,870,377	(1,798,704)	157,398	77,154	5,195	240,231	17,262													
中部計	123	-	391	4,655	122	215,091	(212,741)	21,127	18,815	1,364	7,632	319													
宜野湾市	-	-	8	93	11	1,918	(1,905)	1,437	867	381	91	37													
石川市	-	-	93	351	-	19,143	(18,892)	3,305	3,431	56	1,027	66													
具志川市	10	-	22	736	6	47,155	(46,477)	3,281	5,793	145	1,703	128													
浦添市	-	-	-	16	-	2,812	(2,812)	587	264	-	139	7													
沖縄市	73	-	56	297	14	10,804	(10,791)	1,839	3,178	466	1,713	44													
与那城町	20	-	15	937	7	28,473	(27,202)	780	241	-	89	-													
勝連町	-	-	2	274	-	14,938	(14,938)	3,557	73	-	162	20													
読谷村	20	-	98	1,765	34	32,173	(32,064)	840	1,463	159	1,471	17													
嘉手納町	-	-	24	113	2	3,428	(3,428)	453	60	-	775	-													
北谷町	-	-	-	3	-	368	(368)	71	21	-	32	-													
北中城村	-	-	10	53	48	7,007	(6,992)	477	723	43	-	-													
中城村	-	-	17	2	-	31,606	(31,606)	4,020	1,906	79	5	-													
西原町	-	-	46	15	-	15,266	(15,266)	480	795	35	425	-													

注：( )内の数字は「さとうきび」の内数である。

資料：農林業センサス

# 15. 中部市町村別家畜数

平成2年12月1日現在

区分 市町村別	乳用牛		肉用牛		豚		やぎ		採卵鶏		ブロイラー		養蚕	
	農家数	頭数	農家数	頭数	農家数	頭数	農家数	頭数	農家数	羽数	農家数	羽数	農家数	掃立卵量
沖繩県計	249	6,968	3,473	25,703	702	161,590	2,104	10,053	337	9,243	24	8,678	70	1,647
中部計	29	709	213	2,407	261	37,787	281	1,190	28	1,219	2	25	1	3
宜野湾市	-	-	2	16	8	1,631	10	22	-	-	-	-	-	-
石川市	2	26	39	184	32	3,224	29	84	2	4	-	-	-	-
具志川市	4	13	81	801	74	14,564	75	339	2	-	-	-	1	3
浦添市	-	-	7	102	15	2,030	3	21	-	-	1	5	-	-
沖繩市	7	354	7	353	9	1,499	9	148	6	261	-	-	-	-
与那城村	1	4	22	206	22	1,759	11	32	2	265	-	-	-	-
勝連町	-	-	2	81	23	2,976	38	127	3	68	-	-	-	-
読谷村	6	137	36	469	55	4,076	53	185	7	532	1	20	-	-
嘉手納町	3	93	3	104	6	416	4	11	1	-	-	-	-	-
北谷町	-	-	-	-	3	143	3	8	3	73	-	-	-	-
北中城村	1	10	-	-	-	-	4	19	-	-	-	-	-	-
中城村	-	-	1	2	3	277	28	153	-	-	-	-	-	-
西原町	5	72	13	89	11	5,192	14	41	2	16	-	-	-	-

資料：農林業センサス

## 16. 市別林野面積

平成2年12月1日現在（単位：ha）

区分 市町村別	総土地面積	林野面積			林野率 (%)
		計	現況森林面積	森林以外の草生地（野草他）	
県計	226,281	115,377	106,763	8,614	51.0
那覇市	3,875	113	42	71	2.9
石川市	2,112	505	493	12	23.9
具志川市	3,057	381	318	63	12.5
宜野湾市	1,937	145	120	25	7.5
平良市	6,454	1,807	1,201	606	28.0
石垣市	22,864	11,494	8,482	3,012	50.3
浦添市	1,828	158	113	45	8.6
名護市	21,014	13,479	13,470	9	64.1
糸満市	4,576	531	506	25	11.6
沖縄市	4,823	945	917	28	19.6

資料：漁業センサス

### 漁業センサス

第9次漁業センサス（平成5年年11月1日現在）によると、本市の漁業経営体数は44戸で、そのうち個人経営が43戸、共同経営が1件となっている。個人経営を専・兼業別にみると、専業漁家が13戸（30%）で、兼業漁家は30戸（70%）となっており、兼業漁家が大部分を占めている。次に漁獲高をみると、総漁獲金額が41,352万円で、1経営体平均の漁獲金額は940万円となっている。

## 17. 自営漁業の専兼業別経営体数

各年11月1日現在

年次	区分 総数	専業	兼業	
			漁業が主	漁業が従
昭和58年	43	6	12	25
63年	40	10	18	12
平成5年	43	13	14	16

資料：漁業センサス

## 18. 漁業経営

区分 年次	漁業 経営体数	漁 船			
		無動力 船隻数	船外機付 船隻数	動 力	
				隻 数	ト ン 数
昭和58年	43	-	9	39	68.25
昭和63年	41	1	4	38	116.44
平成5年	44	2	10	36	211.93

## 19. 漁業の海上作業従事日数

区分 年次	海 上 作 業 従 事 日 数					
	総 数	89日以下	90~149	150~199	200~249	250日以上
昭和58年	43	7	8	14	14	-
昭和63年	41	4	15	10	7	5
平成5年	44	2	10	6	6	20

## 20. 漁業種類別漁獲量

単位：t

区分 年次	計	刺し網	いか 釣り	その他の釣り		沿 岸 まぐろ はえ縄	その他 の はえ縄	採 貝	採 藻	その他 の漁業
				ひき縄	一 本 釣 り					
平成2年	406	4	-	-	28	356	10	-	-	8
3年	461	5	-	-	22	414	13	-	-	7
4年	473	7	-	-	38	416	4	-	-	8

資料：総合事務局「農林水産統計年報」

# 体の構成

各年11月1日現在

船 馬力数	最盛期の海上作業従事者数			漁獲金額 (万円)	1経営体 平均漁獲 金額(万円)
	計	家族	雇用者		
635	44	43	1	8,126	189
1,714	58	42	16	32,767	799
3,144	83	44	39	41,352	940

資料：漁業センサス

## 及び漁獲金額別経営体数

各年11月1日現在

総数	漁獲金額					
	30万円未満	30～50	50～100	100～200	200～500	500万円以上
43	3	1	3	13	23	-
41	1	2	5	13	18	2
44	1	1	10	11	14	7

資料：漁業センサス

## 21. 登録漁船隻数

単位：隻

区分 年次	総数	0～	1～	3～	5～	10～	15～	20～	30～	50ト 以上
		0.9ト	2.99	4.99	9.99	14.99	19.99	29.99	49.99	
平成2年	111	54	35	17	3	-	1	-	-	1
3年	109	54	36	14	2	-	2	-	-	1
4年	95	44	32	13	3	-	2	-	-	1

資料：沖縄県漁船統計表

## 22- 中部市町村別、自営漁業の専兼業別経営体数

平成5年11月1日現在

区分 中部市町村別	総 数	専 業	兼 業	
			漁業が主	漁業が従
沖 縄 県 計	3,699	913	1,264	1,522
中 部 計	738	215	230	293
宜 野 湾 市	43	13	14	16
石 川 市	38	23	3	12
具 志 川 市	36	6	13	17
浦 添 市	60	33	20	7
沖 縄 市	75	33	22	20
与 那 城 町	138	16	65	57
勝 連 町	16	59	44	53
読 谷 村	71	3	12	56
嘉 手 納 町	14	9	2	3
北 谷 町	33	10	8	15
北 中 城 村	16	-	6	10
中 城 村	40	5	18	17
西 原 町	18	5	3	10

資料：漁業センサス