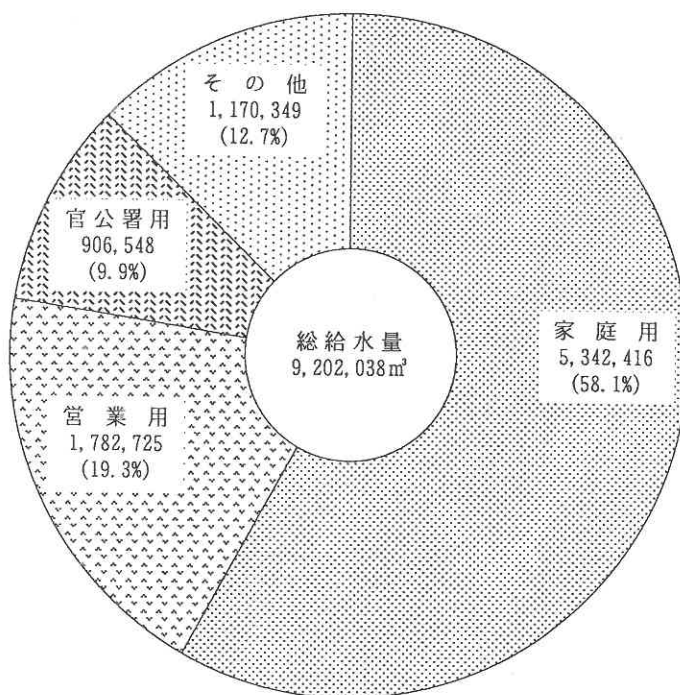


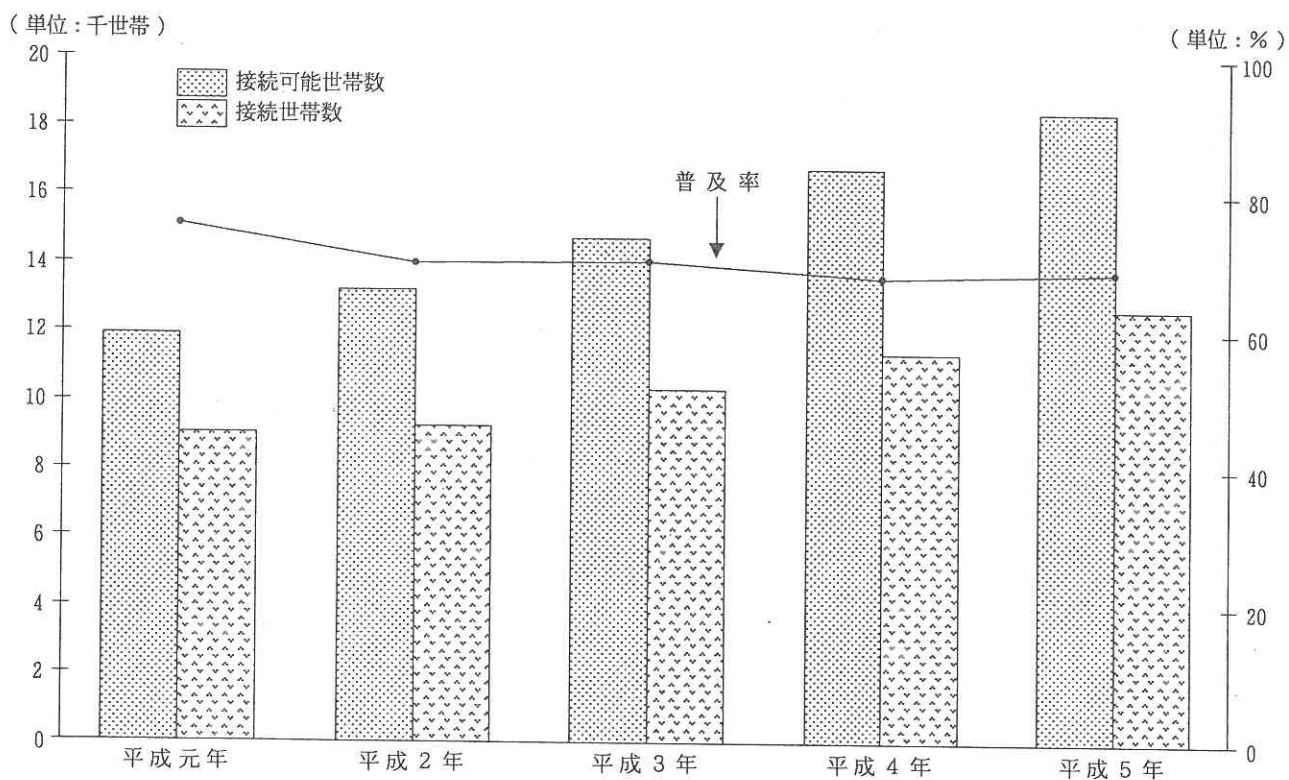
## 第7章 上・下水道



## 1. 用途別給水量（平成5年度）



## 2. 下水道普及状況



## 1. 水道事

区分 年度	行政区 内人口	行政区内 世帯数	給水 人口	給水 栓数	普及率 (%)	年間総 配水量 (m <sup>3</sup> )	1日平均 配水量 (m <sup>3</sup> )	1人1日 平均配水量 (ℓ)
昭和63年度	73,499	23,327	73,499	19,989	100	9,589,786	26,202	356
平成元年度	74,774	24,065	74,774	20,556	100	9,375,679	25,687	344
平成2年度	76,357	24,987	76,357	21,208	100	9,584,482	26,259	344
平成3年度	78,091	26,043	78,091	21,761	100	9,424,744	25,821	331
平成4年度	79,400	26,807	79,400	22,248	100	9,502,926	26,035	327
平成5年度	80,503	27,375	80,503	22,867	100	9,887,533	27,089	336

注：行政区内人口及び世帯数には、外国人登録人口を含む。

## 2. 用途別給水

用途別 年度	合 計		家 庭 用		営 業 用	
	水 量	金 額	水 量	金 額	水 量	金 額
昭和63年度	8,831,363	1,423,564,255	4,967,105	731,101,680	1,827,895	340,582,680
平成元年度	8,434,985	1,351,146,300	4,752,377	694,887,240	1,777,461	331,883,275
平成2年度	8,758,383	1,401,620,120	4,985,919	731,216,150	1,838,809	344,354,335
平成3年度	8,753,527	1,405,450,125	5,049,000	745,160,920	1,667,803	313,963,655
平成4年度	9,033,517	1,476,326,130	5,200,265	782,776,140	1,809,405	349,509,160
平成5年度	9,202,038	1,600,046,794	5,342,416	844,938,320	1,782,725	373,581,260

## 3. 用途別調定栓数

用途別 年度	総 数	家庭用	営業用	官公署、そ の他団体用	浴場営業用	臨時用	連合栓用
昭和63年度	118,769	97,217	15,804	872	6	1,057	3,813
平成元年度	121,660	99,324	16,575	900	6	869	3,986
平成2年度	125,573	102,072	17,330	918	6	1,114	4,133
平成3年度	129,320	105,442	17,831	920	6	818	4,303
平成4年度	132,206	107,694	18,250	945	6	853	4,458
平成5年度	135,378	110,375	18,382	979	6	968	4,668

資料：水道部

## 業 の 推 移

年間有収水量 (m <sup>3</sup> )	有収率 (%)	年間有効水量 (m <sup>3</sup> )	有効率 (%)	送水管総延長 (m)	配水管総延長 (m)	消火栓数 (基)	給水収益 (円)
8,831,363	92.09	9,120,369	95.11	1,912	220,471	378	1,423,564,255
8,434,985	89.97	8,717,232	92.98	1,912	226,785	400	1,320,176,118
8,758,383	91.38	9,046,760	94.39	1,912	228,523	382	1,363,365,799
8,753,527	92.88	9,036,979	95.89	2,050	233,865	406	1,367,649,785
9,033,517	95.06	9,319,512	98.07	2,050	232,517	418	1,435,941,565
9,202,038	93.07	9,499,430	96.07	2,048	235,533	420	1,600,046,794

資料：水道部

## 量 及 び 収 益 額

単位：m<sup>3</sup>・円

官公署、その他団体用		浴場営業用		臨時用		連合栓用	
水量	金額	水量	金額	水量	金額	水量	金額
1,093,015	217,384,875	1,875	167,610	34,663	13,865,200	906,810	120,462,210
985,987	195,945,565	1,193	114,690	26,710	10,684,000	891,257	117,631,530
937,578	186,283,050	998	100,305	29,611	11,844,400	965,468	127,821,880
1,003,868	200,390,695	1,305	114,145	30,026	12,093,210	1,001,525	133,727,500
924,985	186,667,130	1,390	127,820	28,258	11,636,890	1,069,214	145,608,990
906,548	206,959,580	1,542	152,620	25,945	11,520,034	1,142,862	162,894,980

資料：水道部

## 4. 受水量及び有効水量

単位：m<sup>3</sup>

区分 年度	総受水量	有効水量			有効率 (%)	無効水量
		有収水量	無収水量	合計		
昭和63年度	9,589,786	8,831,363	289,006	9,120,369	95.11	469,417
平成元年度	9,375,679	8,434,985	282,247	8,717,232	92.98	658,447
平成2年度	9,584,482	8,758,383	288,377	9,046,760	94.39	537,722
平成3年度	9,424,744	8,753,527	283,452	9,036,979	95.89	387,765
平成4年度	9,502,926	9,033,517	285,995	9,319,512	98.07	183,414
平成5年度	9,887,533	9,202,038	297,392	9,499,430	96.07	388,103

資料：水道部

## 5. 受水費及び給水収益

単位：m<sup>3</sup>・円

年度	受 水 費		給 水 収 益		有 収 率 (%)
	水 量	金 額	水 量	金 額	
昭和63年度	9,589,786	756,825,906	8,831,363	1,423,564,255	92.09
平成元年度	9,375,679	750,561,401	8,434,985	1,351,146,300	89.97
平成2年度	9,584,482	779,099,532	8,758,383	1,401,620,120	91.38
平成3年度	9,424,744	766,114,815	8,753,527	1,405,450,125	92.88
平成4年度	9,502,926	68,221,024	9,033,517	1,476,326,130	95.06
平成5年度	9,887,533	999,367,722	9,202,038	1,600,046,794	93.07

資料：水道部

## 6. 基地内給水量

単位：m<sup>3</sup>・円

年度・月	普 天 間 基 地		瑞 慶 覧 基 地 (施設提供対価料)	
	給 水 量	金 額	給 水 量	金 額
昭和63年度	560,855	112,148,200	499,788	32,994,861
平成元年度	510,477	102,072,600	383,042	24,650,086
平成2年度	441,222	88,221,600	432,406	36,151,723
平成3年度	538,305	107,638,200	404,303	35,979,361
平成4年度	449,060	89,789,200	449,394	40,404,536
平成5年度	447,635	103,881,450	407,019	39,534,240

資料：水道部

## 7. 各分岐点給水区域内の漏水発見件数及び 年間推定漏水防止量

年 度 分 岐 点	漏 水 発 見 件 数	推 定 漏 水 量 (m <sup>3</sup> /日)	年間推定漏水防止量 (m <sup>3</sup> )
平成3年度	53(7)	1,180.59(259.92)	430,915.35(94,870.80)
平成4年度	32(17)	908.90(164.16)	331,748.50(59,918.40)
平成5年度	20(7)	299.90(96.24)	109,463.50(35,127.60)
上 原	6	93.50	34,127.50
喜 友 名	3	39.60	14,454.00
大 山	1(1)	21.60(1.92)	7,884.00(700.80)
宇 地 泊	1	7.20	2,628.00
嘉 数	1(4)	14.40(70.32)	5,256.00(25,666.80)
真 栄 原	3(2)	31.60(24.00)	11,534.00(8,760.00)
我 如 古	1	36.00	13,140.00
長 田	2	43.20	15,768.00
赤 道	2	12.80	4,672.00

注：( )内は委託分

資料：水道部



## 8. 水道事業会計予算額及び決算額

### 《収益的收入》

単位：円

科 目	平成 4 年 度		平成 5 年 度	
	予算現額	決算額	予算現額	決算額
水道事業収益	1,559,711,000	1,562,715,245	1,665,813,000	1,677,548,913
営業収益	1,534,401,000	1,539,315,710	1,656,109,000	1,664,797,308
営業外収益	20,383,000	18,473,327	9,702,000	10,494,929
特別利益	4,927,000	4,926,208	2,000	2,256,676

### 《収益の支出》

単位：円

科 目	平成 4 年 度		平成 5 年 度	
	予算現額	決算額	予算現額	決算額
水道事業費	1,558,265,000	1,516,312,679	1,788,739,000	1,732,423,585
営業費用	1,451,219,000	1,416,166,866	1,684,781,000	1,638,322,009
営業外費用	99,843,000	99,837,232	96,775,000	93,628,443
特別損失	765,000	308,581	601,000	473,133
予備費	6,438,000	-	6,582,000	-

### 《資本的收入》

単位：円

科 目	平成 4 年 度		平成 5 年 度	
	予算現額	決算額	予算現額	決算額
資本的收入	107,522,000	107,405,700	110,403,000	110,104,300
企業債	1,000	-	1,000	-
補助金	100,000,000	100,000,000	100,000,000	100,000,000
その他資本的收入	20,000	-	1,000	-
他会計からの出資金	7,500,000	7,405,700	10,400,000	10,104,300
工事負担金	1,000	-	1,000	-

### 《資本の支出》

単位：円

科 目	平成 4 年 度		平成 5 年 度	
	予算現額	決算額	予算現額	決算額
資本的支出	306,443,000	289,510,619	326,093,000	311,316,114
建設改良費	263,173,000	256,245,463	278,800,000	274,023,338
企業債償還金	33,270,000	33,265,156	37,293,000	37,292,776
予備費	10,000,000	-	10,000,000	-

資料：水道部

## 9. 下水道普及状況

区分 年度	共用開始面積 (ha)	接続可能 世帯数	接 続 世 帯 数	接 続 人 口	普 及 率 (%)
平成元年度	569.14	11,889	8,989	27,867	75.6
平成2年度	648.53	13,202	9,231	28,615	69.9
平成3年度	688.16	14,713	10,329	30,967	70.2
平成4年度	1,223.89	16,744	11,367	33,646	67.9
平成5年度	1,270.06	18,467	12,690	37,540	68.7

資料：下水道課

## 10. 下水道概況

区分 年度	処 理 区 域 内 人 口	処 理 区 域 面 積 (ha)	管 渠 延 長 (m)	マンホール (個)	汚 水 マ ス (個)
平成元年度	36,856	569.14	144,994	3,560	8,724
平成2年度	40,926	648.53	122,553	3,803	9,210
平成3年度	44,111	688.16	129,567	4,027	9,711
平成4年度	49,563	1,223.89	138,878	4,336	10,511
平成5年度	54,671	1,270.06	149,279	5,059	11,533

資料：下水道課