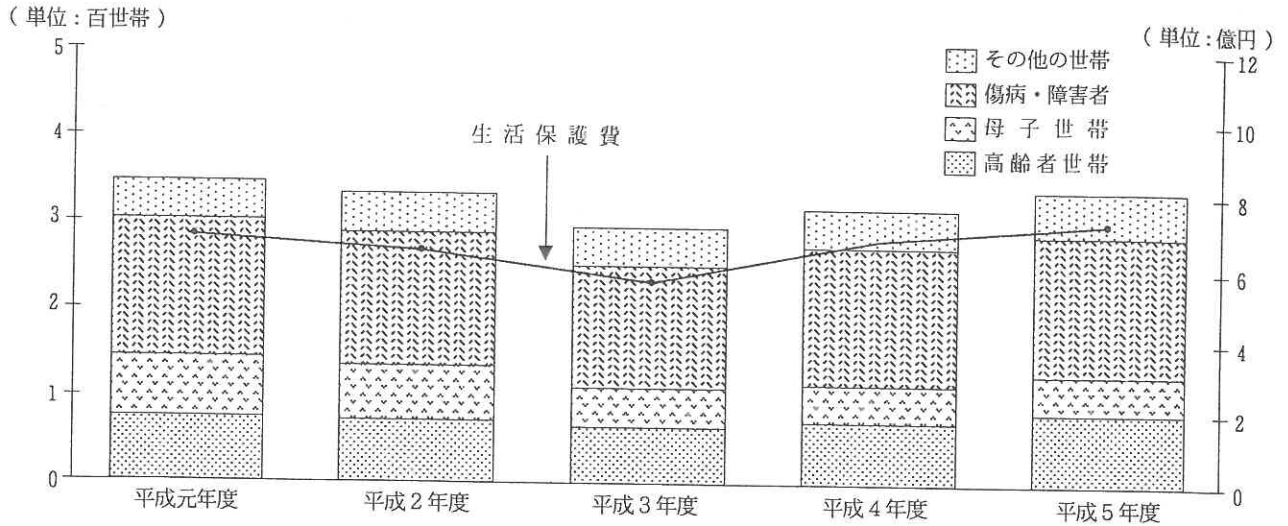
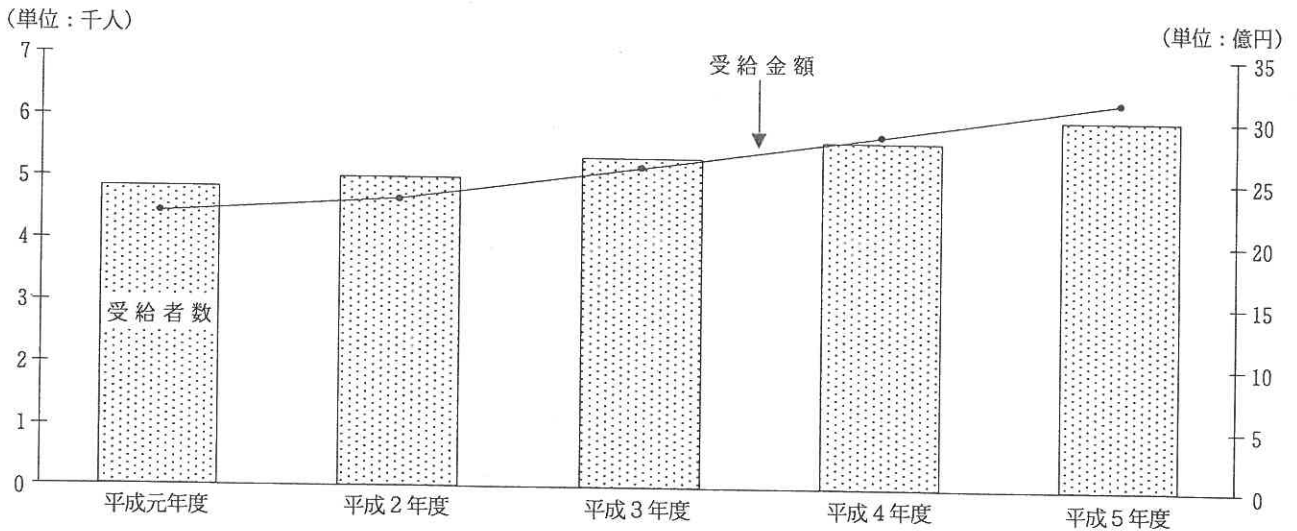


第8章 社会・福祉

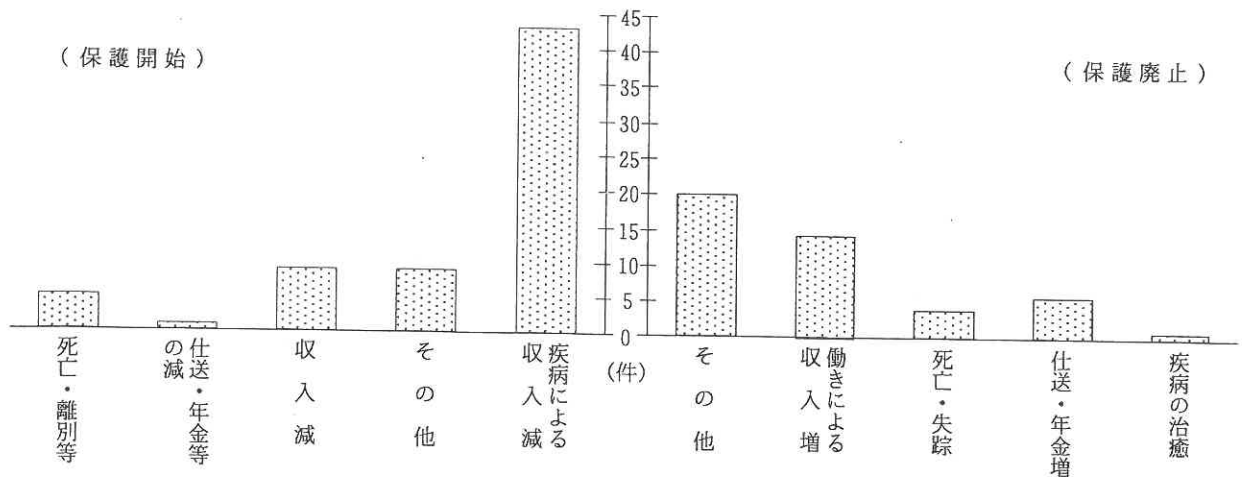
1. 世帯類型別保護世帯数の推移



2. 国民年金受給状況



1. 理由別保護開始及び廃止状況 (平成5年度)



国民年金

平成5年度の適用被保険者数は19,341人で前年度より119人(0.6%)の増となり、その内訳は第1号被前年度より383人(6.8%)の増、福祉年金受給者数は225人で前年度より49人(17.9%)の減となっている。

1. 国民年金加入

区分 年度	適用被保険者数			免除被保険	
	総 数	強制加入者数 昭和61年度 第1号被保険者数	任意加入者数 昭和61年度 第3号被保険者数	総 数	法定免除
平成元年度	18,257	13,563	4,694	4,443	746
2年度	18,116	13,132	4,984	4,323	753
3年度	18,687	13,507	5,180	4,941	728
4年度	19,222	13,978	5,244	5,134	784
5年度	19,341	13,839	5,502	5,862	777

2. 国民年金

区分 年度	基 礎					
	総 数		老 齢 年 金		障 害 年 金	
	受 給 者	受 給 金 額	受 給 者	受 給 金 額	受 給 者	受 給 金 額
平成元年度	4,813	2,205,942	3,909	1,503,316	806	623,037
平成2年度	4,971	2,326,880	4,046	1,591,121	837	660,402
平成3年度	5,313	2,584,515	4,340	1,789,635	886	714,502
平成4年度	5,613	2,844,367	4,602	2,000,420	923	765,535
平成5年度	5,996	3,134,994	4,939	2,244,952	960	804,604

3. 生活保

区分 年度	被 保 護 者 数		停 止		保 護 率 (%)	生 活	
	世 帯	人 員	世 帯	人 員		世 帯	人 員
平成元年度	347	678	1	2	9.24	294	611
平成2年度	334	640	1	3	8.56	287	577
平成3年度	295	529	2	2	6.92	260	487
平成4年度	318	561	3	7	7.21	286	522
平成5年度	342	619	1	1	7.84	320	590

注：世帯及び人員については月平均、出産、生業及び葬祭については年間件数である。

保険者が13,839人、第3号被保険者が5,502人となっている。国民年金(基礎年金)受給者数は5,996人で

状況及び検認率

単位：千円

者数 申請免除	保険料収納額			適用率 (%)
	印紙売りさばき 手数料	検認額	検認率 (%)	
3,697	4,260	447,256	57.70	95.9
3,570	4,642	476,519	61.80	89.2
4,213	5,043	541,793	66.60	97.0
4,350	5,701	586,817	63.20	96.8
5,085	6,223	636,054	72.20	92.2

資料：年金課

受給状況

単位：千円

年 金				福 祉 年 金	
遺 族 年 金		寡 婦 年 金		老 齢	
受 給 者	受 給 金 額	受 給 者	受 給 金 額	受 給 者	受 給 金 額
84	74,821	14	4,768	424	201,860
78	71,770	10	3,587	372	181,341
74	75,022	13	5,356	327	165,583
74	72,389	14	6,023	274	161,615
79	77,863	18	7,575	225	133,170

資料：年金課

護の動向

住 宅		教 育		医 療		医療扶助率 (%)	出産	生業	葬祭
世帯	人員	世帯	人員	世帯	人員				
253	543	90	161	280	380	57.37	1	-	4
245	507	75	131	270	366	57.18	2	-	1
206	406	55	92	234	305	57.66	1	-	4
232	440	56	90	248	308	54.23	3	1	4
261	508	59	104	246	303	49.10	2	1	1

資料：福祉総務課

4. 種類別生活

年度	扶助 生活	住宅	教育	医療
平成元年度	231,456,502	68,528,844	13,392,352	357,655,582
平成2年度	217,651,568	66,505,167	10,530,225	339,441,132
平成3年度	185,608,981	56,136,665	7,578,789	299,267,565
平成4年度	211,256,600	65,227,571	8,296,727	384,449,524
平成5年度	246,187,082	74,823,432	9,110,403	386,371,206

5. 世帯類型別保護

年度	区分		総数				高齢者世帯				母子	
			本市		県		本市		県		本市	
	実数	構成比	実数	構成比	実数	構成比	実数	構成比	実数	構成比		
平成元年度	347	100	9,993	100	74	21.3	3,185	31.9	69	19.9		
2年度	335	100	9,537	100	73	21.8	3,114	32.7	64	19.1		
3年度	295	100	9,151	100	66	22.3	3,066	33.5	45	15.2		
4年度	318	100	8,994	100	73	23.0	3,124	34.7	43	13.5		
5年度	341	100	9,008	100	84	24.7	3,188	35.4	45	13.2		

6. 保護申請開始及び廃止の推移

年度	区分	申請件数 (A)	取下・却下 件数	保護開始			保護廃止	
				世帯(B)	人員	開始率(B/A)	世帯	人員
平成元年度		108	25	80	144	74.1	82	179
平成2年度		44	46	46	92	104.5	82	170
平成3年度		61	7	53	93	86.9	68	139
平成4年度		98	7	83	157	84.7	60	117
平成5年度		79	15	67	161	84.8	44	105

資料：福祉総務課

保護費の推移

単位：円

出 産	葬 祭	生 業	施設事務費	入院差額料 及び看護料	合 計
104,150	444,400	-	8,932,390	175,700	680,689,920
219,640	15,574	-	9,885,210	57,000	644,305,516
125,000	433,750	-	10,962,447	-	560,113,197
782,540	477,920	50,000	9,709,790	0	680,250,672
355,100	124,000	73,885	9,533,340	0	726,578,448

資料：福祉総務課

世帯数の推移

単位：件・%

世 帯		傷 病 ・ 障 害 者 世 帯				そ の 他 の 世 帯			
県		本 市		県		本 市		県	
実 数	構成比	実 数	構成比	実 数	構成比	実 数	構成比	実 数	構成比
1,485	14.9	159	45.8	4,035	40.4	45	13.0	1,288	12.9
1,361	14.3	152	45.5	3,908	41.0	46	13.7	1,155	12.1
1,211	13.2	140	47.3	3,785	41.4	44	14.9	1,090	11.9
1,112	12.4	157	49.4	3,719	41.4	45	14.1	1,039	11.6
1,048	11.6	159	46.6	3,748	41.6	53	15.5	1,024	11.4

資料：福祉総務課

7. 赤い羽根共同募金実績

単位：円

種 別	年 度	平 成 4 年 度	平 成 5 年 度
総 数		13,985,955	14,616,529
職 域 募 金		1,792,726	1,733,652
法 人 大 口		2,605,000	2,535,500
個 人 大 口		3,450,000	4,458,480
戸 別 募 金		5,077,769	5,064,426
学 童 募 金		609,657	559,458
街 頭 募 金		110,322	98,455
興 行 募 金		340,481	166,558

資料：社会福祉協議会

8. 保護開始理由

区分 年度	総 数	傷病に よるもの	傷病によら			
			総 数	働いていた 者の死亡	働いていた 者の離別	働きの
						定年・失業
平成2年度	46	28	14	1	4	-
平成3年度	53	35	15	-	1	1
平成4年度	83	53	24	1	2	3
平成5年度	67	43	20	-	5	-

9. 保護廃止理由

区分 年度	総 数	傷病の治ゆ	働きのよる 収入の増加	働き手の転入	死亡・失踪
平成2年度	82	4	28	5	5
平成3年度	68	3	23	-	9
平成4年度	60	1	21	2	4
平成5年度	44	1	13	2	4

10. 生活福祉資

年 度	総 数		生業資金		療養資金		修学資金	
	口数	金額	口数	金額	口数	金額	口数	金額
平成元年度	34	35,000	10	17,876	8	2,305	3	3,211
平成2年度	12	8,518	4	6,167	7	1,351	-	-
平成3年度	15	10,977	4	5,646	1	286	4	1,444
平成4年度	11	10,031	7	7,821	1	80	1	360
平成5年度	14	12,076	2	3,400	4	1,153	3	3,703

別の世帯数推移

単位：％

な い も の						転 入	交通事故 (再掲)
よる収入の減少・喪失			年金の 減少・喪失	仕送金の 減少・喪失	そ の 他 (B)		
老 齢 に よ る 者	事 業 不 振 ・ 倒 産	そ の 他 (A)					
2	-	-	1	-	6	4	-
5	-	1	-	2	5	3	-
9	-	-	4	2	3	6	-
6	-	3	1	-	5	4	-

資料：福祉総務課

別の世帯数推移

単位：％

社会福祉 保障給付金 の増加	仕送等・働き によらない 収入の増加	親類・縁者等 のひきとり	施設・入所	医療費の他 法 負 担	転 出	そ の 他
8	5	9	2	2	11	3
4	5	7	3	1	4	9
7	3	2	5	2	7	6
6	-	5	1	-	6	6

資料：福祉総務課

金貸付状況

単位：千円

就学支度金		住 宅 資 金		技能修得資金		福 祉 資 金		生 活 資 金	
口数	金 額	口数	金 額	口数	金 額	口数	金 額	口数	金 額
-	-	1	1,100	-	-	5	8,000	7	2,508
-	-	-	-	-	-	1	1,000	-	-
2	130	-	-	-	-	3	3,171	1	300
-	-	-	-	-	-	1	1,550	1	220
-	-	-	-	-	-	1	1,980	4	1,840

資料：社会福祉協議会

11. 母子及び寡婦

年 度	区 分	総 数		事業開始資金		事業継続資金		修 学 資 金		技能修得資金	
		件数	金額	件数	金額	件数	金額	件数	金額	件数	金額
平成元年度	母 子	17	6,542	-	-	1	1,000	8	4,920	-	-
	寡 婦	-	-	-	-	-	-	-	-	-	-
平成2年度	母 子	10	2,948	-	-	1	1,050	5	1,528	-	-
	寡 婦	-	-	-	-	-	-	-	-	-	-
平成3年度	母 子	19	10,134	-	-	1	753	7	6,516	1	320
	寡 婦	1	116	-	-	-	-	1	116	-	-
平成4年度	母 子	10	10,498	-	-	-	-	6	9,348	1	300
	寡 婦	3	3,054	-	-	-	-	1	1,504	1	350
平成5年度	母 子	15	10,090	-	-	2	1,450	6	6,000	-	-
	寡 婦	-	-	-	-	-	-	-	-	-	-

12. 身 体 障

年 度	総 数			視 力 障 害			聴 力 障 害		
	総数	成年	児童	総数	成年	児童	総数	成年	児童
平成元年度	1,002	925	77	90	89	1	119	105	14
平成2年度	1,150	1,099	51	106	105	1	121	114	7
平成3年度	1,270	1,210	60	112	111	1	143	135	8
平成4年度	1,314	1,254	60	112	111	1	156	148	8
平成5年度	1,374	1,317	57	123	122	1	163	155	8

13. 民生委員兼児童委員数、保護司数及び身体障害者相談員数

各年12月末現在

年 次	民生委員兼児童委員数				保護司数	身体障害者相談員数
	定 員	現 在 数				
		総 数	男	女		
平成元年度	95	95	18	77	26	2
平成2年度	95	90	17	73	26	2
平成3年度	95	90	18	72	25	2
平成4年度	95	90	18	72	25	2
平成5年度	95	90	18	72	25	2

資料：福祉総務課

福祉資金貸付状況

単位：円

療養資金		就学支度資金		生活資金		住宅資金		転宅資金		修業資金	
件数	金額	件数	金額	件数	金額	件数	金額	件数	金額	件数	金額
1	130	6	362	-	-	-	-	1	130	-	-
-	-	-	-	-	-	-	-	-	-	-	-
-	-	3	180	-	-	-	-	1	190	-	-
-	-	-	-	-	-	-	-	-	-	-	-
-	-	8	715	-	-	2	1,830	-	-	-	-
-	-	-	-	-	-	-	-	-	-	-	-
-	-	3	850	-	-	-	-	-	-	-	-
-	-	-	-	-	-	1	1,200	-	-	-	-
1	50	4	1,130	-	-	1	1,250	1	210	-	-
-	-	-	-	-	-	-	-	-	-	-	-

資料：母子福祉課

害者数

言語障害			肢体不自由			内部障害		
総数	成年	児童	総数	成年	児童	総数	成年	児童
17	17	-	570	521	49	206	193	13
21	21	-	665	632	33	237	227	10
8	8	-	733	694	39	274	262	12
8	8	-	764	725	39	274	262	12
9	9	-	793	757	36	286	274	12

資料：生涯福祉課

14. 保育所の状況

各年4月1日現在

年次	保育所数			保母数			園児数		
	総数	市立	私立(認可)	総数	市立	私立(認可)	総数	市立	私立(認可)
平成元年度	11	3	8	102	31	71	810	300	510
平成2年度	11	3	8	102	31	71	810	300	510
平成3年度	11	3	8	102	31	71	810	300	510
平成4年度	12	3	9	114	32	82	870	300	570
平成5年度	12	3	9	120	32	88	870	300	570

資料：母子福祉課

15. 宜野湾市シルバー人材センター活動状況

《会員数》

各年度3月31日現在

年齢区別	性別	平成2年度	平成3年度	平成4年度	平成5年度
総数	男	124	137	145	181
	女	126	130	137	145
59歳以下	男	3	3	3	2
	女	6	11	14	8
60～69歳	男	88	93	99	130
	女	102	97	94	102
70～79歳	男	32	41	42	48
	女	17	22	29	34
80歳以上	男	1	0	1	1
	女	1	0	0	1

資料：シルバー人材センター

《事業実績》

年度	受注件			延実動人数			受託報酬(千円)		
	総数	月平均	1日平均	総数	月平均	1日平均	総数	月平均	1日平均
平成2年度	454	37	1	5,588	465	19	27,474	2,289	93
平成3年度	709	59	2	13,266	1,105	46	61,586	5,132	216
平成4年度	655	54	2	17,000	1,416	62	84,839	7,069	311
平成5年度	874	72	3	18,763	1,563	71	91,995	7,666	348

資料：シルバー人材センター

《職種別取扱状況》

(単位：件、%)

職種	平成2年度		平成3年度		平成4年度		平成5年度	
	件数	構成比	件数	構成比	件数	構成比	件数	構成比
総数	454	100.0	709	100.0	655	100.0	874	100.0
専門技術	5	1.1	4	0.6	2	0.3	0	0.0
事務管理	34	7.5	36	5.1	48	7.3	49	5.6
管理監視	15	3.3	22	3.1	4	0.6	6	0.7
折衝外交	11	2.4	17	2.4	18	2.7	22	2.5
技能	70	15.4	82	11.6	77	11.8	124	14.2
単純作業	291	64.1	498	70.2	456	69.6	603	69.0
サ-ビス	28	6.2	50	7.1	50	7.6	70	8.0

資料：シルバー人材センター