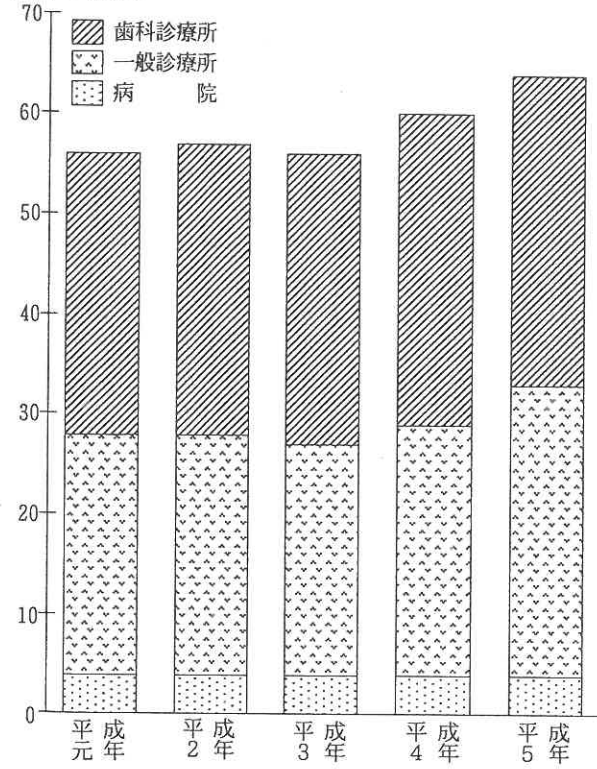


第9章 保健・衛生

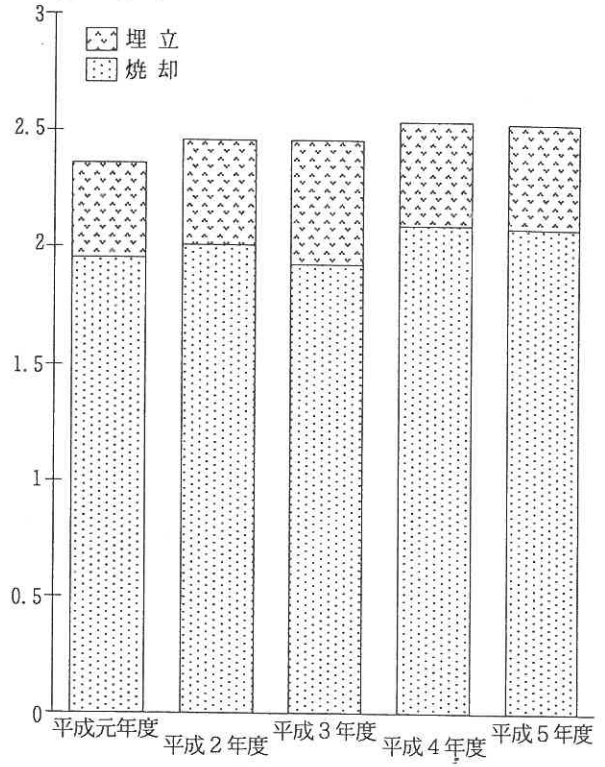
1. 市内医療施設数

(単位：施設)



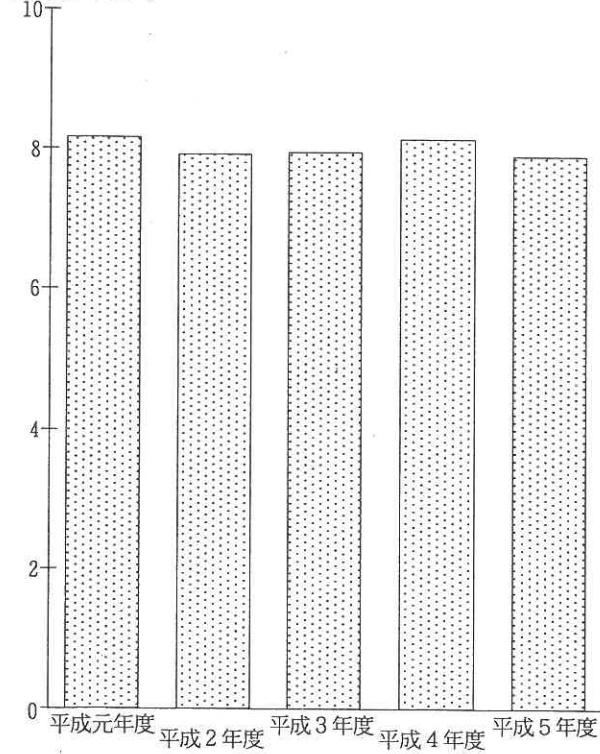
2. ごみ処理状況

(単位：万t)



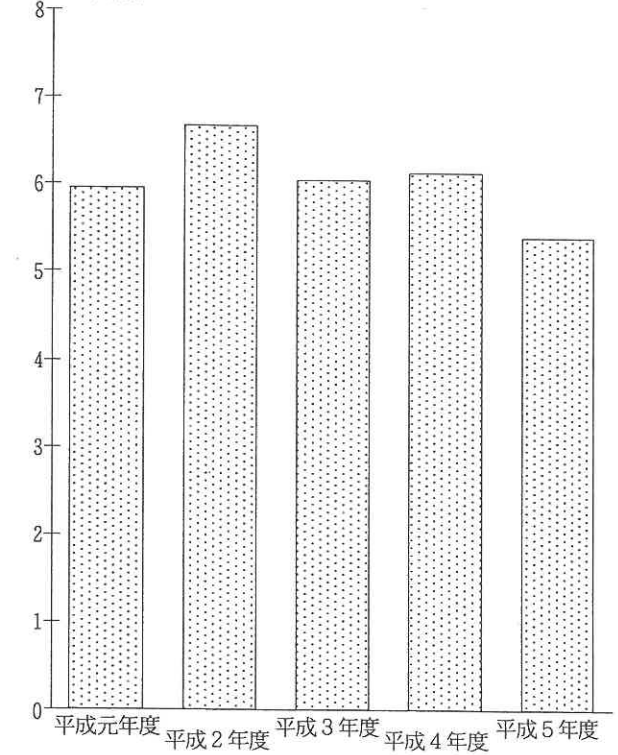
3. し尿処理状況

(単位：千kl)



2. 野犬及び不要犬捕獲数

(単位：百頭)



1. 母子保健事業健康診査状況

年次	乳児一般健康診査			1才6カ月検診		
	該当者	受診者数	受診率(%)	該当者	受診者数	受診率(%)
平成元年	2,371	1,872	79.0	1,191	970	81.4
2年	2,269	1,808	79.7	1,208	1,005	83.2
3年	2,483	1,949	78.5	1,202	1,011	84.1
4年	2,728	2,165	79.4	1,187	1,012	85.3
5年	2,394	1,811	75.6	1,211	1,029	85.0

2. 定期予防接種の状況

年次	ポ リ オ			麻 疹		
	対象者	接種者数	接種率(%)	対象者	接種者数	接種率(%)
平成元年	3,084	2,220	72.0	1,560	1,135	72.8
2年	3,938	2,413	61.3	2,127	1,102	51.8
3年	3,200	2,376	74.3	1,757	981	55.8
4年	4,361	2,458	56.4	1,340	659	49.2
5年	4,103	2,352	57.3	2,237	877	39.2

3. 臨時予防接種の状況

年次	日 本 脳 炎			イ ン フ ル エ ン ザ		
	対象者	接種者数	接種率(%)	対象者	接種者数	接種率(%)
平成元年	14,575	8,704	59.7	15,017	3,881	25.8
2年	13,008	8,011	61.6	15,007	1,626	10.8
3年	14,487	8,827	60.9	14,611	1,470	10.1
4年	14,456	7,939	54.9	13,503	1,404	10.4
5年	12,560	7,186	57.2	14,688	1,266	8.6

資料：保健予防課

3 才 児 検 診			乳 幼 児 検 診		
該 当 者	受 診 者 数	受 診 率 (%)	該 当 者	受 診 者 数	受 診 率 (%)
1,199	914	76.2	173	73	42.2
1,170	900	76.9	120	63	52.5
905	720	79.6	181	82	45.3
871	677	77.7	189	78	41.3
1,146	838	73.1	165	73	44.2

資料：保健予防課

風 疹			D P T			D T		
対 象 者	接 種 者 数	接 種 率 (%)	対 象 者	接 種 者 数	接 種 率 (%)	対 象 者	接 種 者 数	接 種 率 (%)
316	292	92.4	7,462	4,234	56.7	1,290	1,130	87.6
270	244	90.4	7,858	4,872	62.0	1,186	1,053	88.8
272	240	88.2	7,462	4,234	56.7	1,175	851	72.4
175	159	90.9	8,018	3,880	48.4	1,160	928	80.0
108	100	92.6	7,437	4,243	57.1	1,176	985	83.8

資料：保健予防課

4. 集団検診実施状況

年 度	ツベルクリン反応検査			B C G			レントゲン撮影		
	該当者	実施人員	実施率(%)	該当者	実施人員	実施率(%)	該当者	実施人員	実施率(%)
平成元年度	2,177	1,372	63.0	1,260	1,219	96.7	25,066	5,261	21.0
2年度	1,790	1,332	74.4	1,228	1,203	98.0	25,577	5,246	20.5
3年度	1,798	1,325	73.7	1,227	1,201	97.9	25,639	5,099	19.9
4年度	1,721	1,233	71.6	1,233	1,125	91.2	25,853	4,653	18.0
5年度	2,499	1,511	60.5	1,406	1,322	94.0	26,079	5,175	19.8

資料：保健予防課

5. 老人保健法に基づく健康診断(検診)受診状況

区 分			平成 4 年 度			平成 5 年 度		
			対 象 者	受 診 者	受診率(%)	対 象 者	受 診 者	受診率(%)
集団健康診断	一 般 診 査	40歳以上	14,022	3,236	23.1	14,213	3,706	26.1
		40歳未満	11,831	1,017	8.6	11,866	1,134	9.6
医 療 機 関	一 般 診 査		-	-	-	-	-	-
	訪 問 検 査		22	21	95.5	24	19	79.2
	人 間 ドック	40歳以上	689	689	100.0	794	794	100.0
		40歳未満	101	101	100.0	110	110	100.0
精 密 検 査			-	-	-	-	-	-
40 歳 以 上 合 計			14,022	3,946	28.1	14,213	4,519	31.8
胃 ガ ン 検 診	40歳以上		14,022	1,704	12.2	14,213	2,057	14.5
	40歳未満		11,831	336	2.8	11,866	403	3.4
子 宮 ガ ン 検 診			9,806	2,871	29.3	9,854	3,139	31.9
乳 ガ ン 検 診			9,806	2,590	26.4	9,854	2,967	30.1
肺 ガ ン 検 診			14,022	3,867	27.6	14,213	4,244	29.9
(喀 痰)			-	(153)	-	-	(146)	-
腸 ガ ン 検 診	40歳以上		-	-	-	14,213	1,986	14.0
	40歳未満		-	-	-	11,866	480	4.0

資料：保健予防課

6. 母子手帳交付状況

各年12月末現在

年次	月別 総 数	各 年 12 月 末 現 在											
		1 月	2 月	3 月	4 月	5 月	6 月	7 月	8 月	9 月	10 月	11 月	12 月
昭和63年	1,300	106	123	123	113	133	107	92	108	94	104	85	112
平成元年	1,276	114	107	127	89	140	106	110	95	82	106	108	92
2 年	1,305	112	89	117	124	119	91	91	113	113	129	105	102
3 年	1,340	127	112	124	134	136	103	100	99	89	119	94	103
4 年	1,387	109	113	138	121	120	112	129	112	107	121	106	99
5 年	1,396	120	118	122	123	105	122	114	124	112	121	115	100
6 年	1,449	123	120	143	129	123	137	113	101	128	116	114	102

資料：保健予防課

7. ごみ処理状況

年 度	収集運搬 世帯数	収集運搬 日 数	収集運搬 台 数	収集運搬 量 (t)	処 理 状 況		1日平均 排出量(t)
					焼却 (t)	埋め立て(t)	
平成元年度	23,668	314	9,396	23,569	19,482	4,087	64.6
2年度	24,484	313	9,894	24,593	20,136	4,457	67.4
3年度	25,419	314	10,014	24,572	19,275	5,297	67.3
4年度	26,181	312	10,539	25,391	20,962	4,429	69.6
5年度	26,937	312	10,359	25,348	20,848	4,500	69.4

資料：環境清掃課

8. し尿処理状況

年 度	収集運搬 日 数	収集運搬 台 数	収集運搬量 (kℓ)	処 理 状 況		1日平均収集 運搬量(kℓ)
				海洋投棄	施設処理(kℓ)	
平成元年度	310	4,528	8,150	—	8,150	26.3
2年度	310	4,395	7,911	—	7,911	25.5
3年度	304	4,413	7,943	—	7,943	26.1
4年度	308	4,527	8,148	—	8,148	26.5
5年度	313	4,378	7,880	—	7,880	25.2

資料：環境清掃課

9. 畜犬登録数

年 度	畜犬登録数	野犬及び不要犬 捕 獲 数	犬による咬傷被害状況	
			飼い犬	野 犬
平成元年度	668	596	1	2
2年度	652	666	1	—
3年度	751	604	—	1
4年度	789	613	0	0
5年度	794	540	1	—

資料：環境清掃課

国民健康保険

平成5年度国民健康保険の加入及び受診状況は、平成6年3月31日現在で世帯数13,023世帯(対前年度比3.3%増)、被保険者数33,687人(対前年度比0.5%増)、受診件数は総数188,113件(対前年度比0.6%減)となっている。

10. 国民健康保険加入状況

単位：円

年 度	年間平均 世 帯 数	年間平均 被保険者数	保 険 税 調 定 額	被 保 険 者	
				一人当たり税額	一世帯当たり税額
平成2年度	11,680	32,918	1,434,466,268	43,577	122,814
3年度	12,099	33,093	1,609,869,933	48,647	133,058
4年度	12,613	33,508	1,877,865,975	56,042	148,883
5年度	13,023	33,687	2,031,524,614	60,305	155,995

資料：健康保険課

11. 国民健康保険受診状況

年 度	年間受診件数	受診日数	1件当たり 日 数	費	
				総 額	
平成2年度	一 般	132,348	350,043	2.6	2,885,657,042
	退 職 者	7,820	26,345	3.4	257,850,061
	老 人	25,668	128,222	5.0	1,397,943,821
平成3年度	一 般	141,786	373,070	2.6	3,201,099,127
	退 職 者	8,485	26,434	3.1	255,850,438
	老 人	29,457	144,679	4.9	1,682,763,987
平成4年度	一 般	146,714	381,343	2.6	3,439,487,313
	退 職 者	9,450	28,246	3.0	273,943,780
	老 人	33,047	157,120	4.8	1,965,113,606
平成5年度	一 般	142,681	377,403	2.6	3,594,443,657
	退 職 者	9,663	28,819	3.0	316,896,850
	老 人	35,769	170,177	4.8	2,132,675,469

12. 国民健康保険の助産費・葬祭費

単位：千円

年 度	助 産 費		葬 祭 費	
	件 数	支 給 額	件 数	支 給 額
平成 2 年 度	355	35,500	141	2,115
3 年 度	451	56,740	176	2,640
4 年 度	346	79,960	229	3,435
5 年 度	438	105,120	204	3,060

資料：健康保険課

単位：円

用 額			1 件当たり 費 用 額	被 保 険 者 年 間 一 人 当 たり 費 用 額	受 診 率 (%)
保険者負担額	一部負担額	他法負担額			
2,005,176,498	826,805,249	53,675,295	21,804	97,098	445
201,247,103	52,773,318	3,829,640	32,973	281,189	853
1,351,334,571	46,488,050	121,200	54,463	615,563	1,130
2,223,471,411	918,773,143	58,854,573	22,577	107,622	477
199,027,875	52,294,994	4,527,569	27,166	280,538	1,033
1,626,199,725	55,733,530	830,732	57,126	694,783	1,216
2,389,397,949	986,146,824	63,942,540	23,443	114,730	489
211,713,604	56,964,994	5,265,182	28,989	293,302	1,012
1,888,948,701	75,675,800	489,105	59,464	761,082	1,280
2,489,422,486	1,028,560,933	76,460,238	25,192	119,647	475
245,030,819	64,805,676	7,060,355	32,795	341,116	1,040
2,038,316,689	90,506,670	3,852,110	59,624	787,546	1,321

資料：健康保険課

13. 医療施設数、病床数及び医師数

各年12月末現在

年次	総数		病院		一般診療所			歯科診療所	医師	歯科医師
	施設数	病床数	施設数	病床数	有床診療所		無床診療所			
					施設数	病床数				
平成元年	56	1,119	4	931	14	188	10	28	-	-
2年	57	1,085	4	931	9	154	15	29	-	-
3年	56	902	4	747	10	155	13	29	-	-
4年	60	904	4	747	11	157	14	31	66	36
5年	64	1,108	4	931	15	177	14	31	-	-

資料：健康保険課