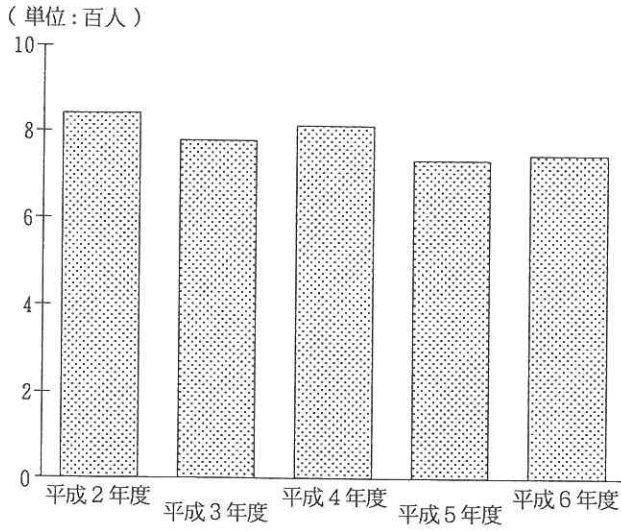
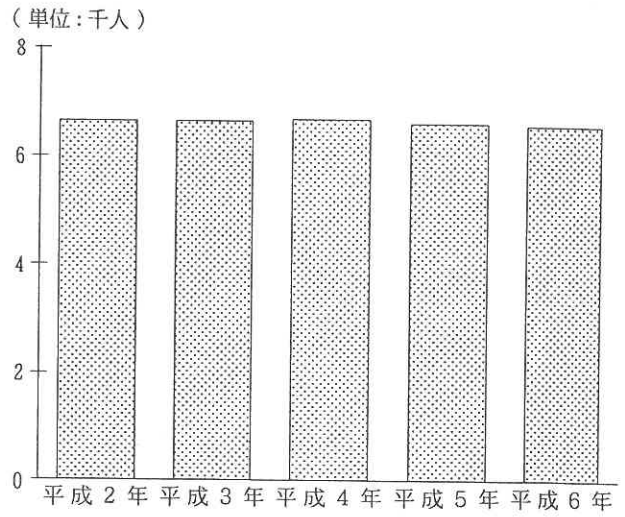


第10章 教育・文化

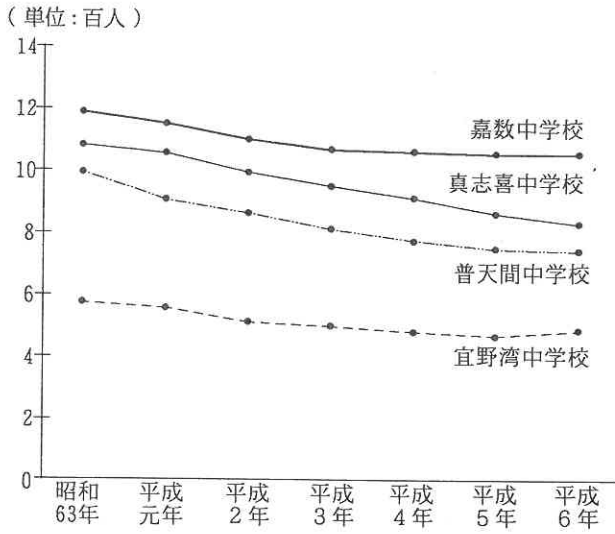
1. 幼稚園園児数の推移



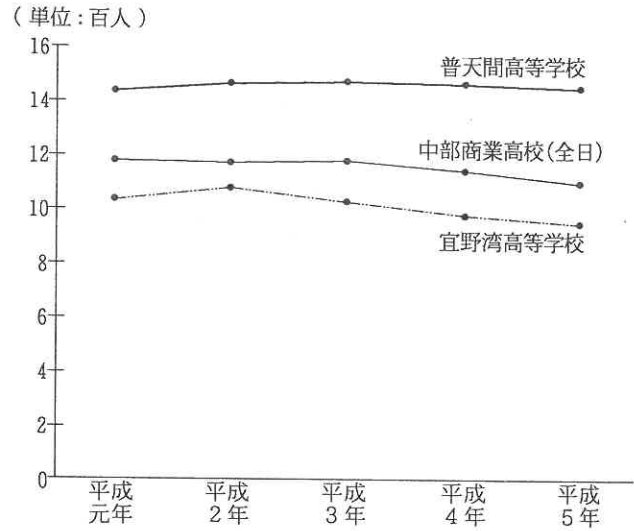
2. 小学校児童数の推移



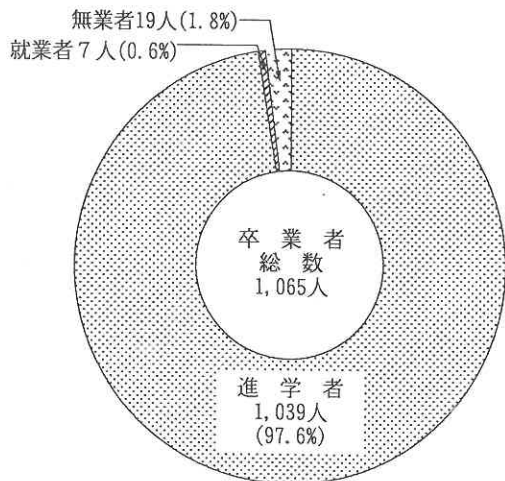
3. 学校別生徒数の推移 (中学校)



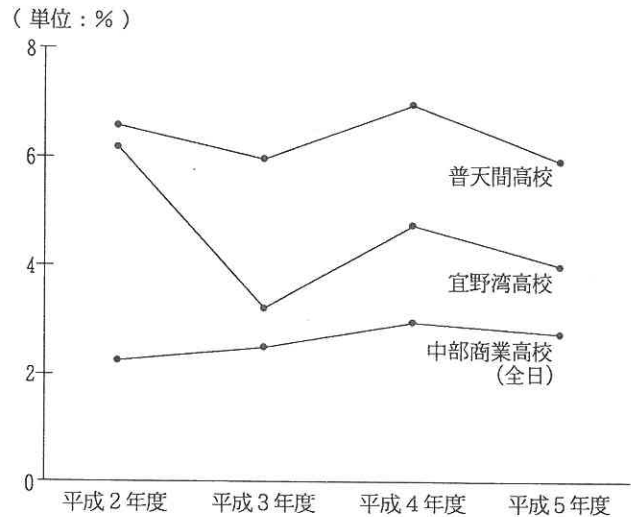
4. 学校別生徒数の推移 (高等学校)



5. 中学校卒業者の進路状況



6. 各高校別進学率の推移



1. 学校別、学級数、児童・生徒数、教諭数及び職員数

平成6年5月1日現在

学校名	学級数	児童・生徒数			教諭数	その他職員	
		総数	男	女		県費	市費
小学校総数	192	6,550	3,330	3,220	249	14	17
普天間小学校	25	819	412	407	33	2	2
普天間第二小学校	21	656	306	350	27	3	2
大山小学校	31	1,146	612	534	41	2	3
嘉数小学校	29	965	504	461	38	2	2
宜野湾小学校	31	1,082	543	539	41	3	2
大謝名小学校	25	811	400	411	30	1	3
志真志小学校	30	1,071	553	518	39	1	3
中学校総数	86	3,110	1,631	1,479	158	8	7
普天間中学校	22	742	387	355	41	2	1
嘉数中学校	28	1,052	570	482	50	2	1
真志喜中学校	23	831	409	422	42	3	2
宜野湾中学校	13	485	265	220	25	1	3

注：教諭数には校長、教頭及び補充教諭を含む。

資料：教育委員会

2. 小・中学校児童生徒数の推移

各年度5月1日現在

年度	小学校								中学校				
	学級数	計	1	2	3	4	5	6	学級数	計	1	2	3
平成2年度	189	6,638	1,122	1,104	1,074	1,094	1,111	1,133	94	3,453	1,114	1,166	1,173
3年度	195	6,640	1,106	1,118	1,116	1,087	1,099	1,114	90	3,313	1,055	1,097	1,161
4年度	192	6,647	1,108	1,111	1,108	1,117	1,096	1,107	89	3,221	1,044	1,061	1,116
5年度	192	6,574	1,102	1,076	1,092	1,104	1,109	1,091	87	3,120	1,030	1,026	1,064
6年度	192	6,550	1,081	1,088	1,073	1,088	1,111	1,109	86	3,110	1,048	1,031	1,031

資料：教育委員会

3. 自治会別、学年別、児童生徒数

平成6年5月1日現在

区分・学年 自治会	小 学 校							中 学 校				小・中学 総 数
	1学年	2学年	3学年	4学年	5学年	6学年	総 数	1学年	2学年	3学年	総 数	
総 数	1,081	1,088	1,073	1,088	1,111	1,109	6,550	1,048	1,031	1,031	3,110	9,660
野 嵩 一 区	62	63	65	69	70	57	386	53	57	57	167	553
野 嵩 二 区	13	16	21	20	8	18	96	17	11	23	51	147
野 嵩 三 区	24	22	25	20	25	23	139	26	30	18	74	213
普 天 間 一 区	18	28	19	22	16	24	127	16	19	17	52	179
普 天 間 二 区	13	10	12	9	10	13	67	13	12	12	37	104
普 天 間 三 区	19	22	25	18	32	21	137	27	28	25	80	217
新 城 区	52	62	55	54	61	59	343	53	61	57	171	514
喜 友 名 区	37	24	20	29	36	29	175	38	28	38	104	279
伊 佐 区	59	43	44	44	51	53	294	50	46	41	137	431
大 山 区	82	87	93	89	103	88	542	82	80	75	237	779
真 志 喜 区	56	55	45	55	48	50	309	38	34	30	102	411
宇 地 泊 区	37	34	42	29	33	31	206	27	24	28	79	285
大 謝 名 区	48	37	47	45	43	56	276	54	48	52	154	430
大 謝 名 団 地	18	15	23	29	23	18	126	23	31	20	74	200
上 大 謝 名	13	21	19	18	24	15	110	24	23	30	77	187
嘉 数 ハ イ ツ	15	13	12	11	22	20	93	15	17	18	50	143
嘉 数 区	37	33	35	28	29	30	192	54	28	38	120	312
真 栄 原 区	90	89	94	93	89	85	540	91	86	77	254	794
我 如 古 区	88	109	88	98	100	104	587	92	111	82	285	872
長 田 区	99	98	99	95	84	120	595	71	93	101	265	860
宜 野 湾 区	53	67	46	56	54	40	316	29	39	47	115	431
19 区	98	84	78	101	83	100	544	82	75	82	239	783
中 原 区	44	55	63	52	64	55	333	69	48	54	171	504
そ の 他	6	1	3	4	3	-	17	4	2	9	15	32

資料：教育委員会

4. 幼稚園園児数及び教諭数の推移

各年度5月1日現在

年 度	学校数	学級数	園 児 数			教 諭 数		
			総 数	男	女	総 数	男	女
平成2年度	7	25	843	435	408	35	-	35
3年度	7	22	778	395	383	34	-	34
4年度	7	23	816	399	417	33	-	33
5年度	7	22	734	355	379	33	-	33
6年度	7	22	750	367	383	33	-	33

資料：教育委員会

5. 高校別、学級数・生徒数・教諭数及び職員数

普天間高等学校

各年度5月1日現在

年 度	区分	学級数	生 徒 数			教 諭 数			そ の 他 職 員		
			総 数	男	女	総 数	男	女	総 数	男	女
平成元年度	全日	32	1,433	495	938	65	37	28	29	10	19
2年度	全日	33	1,458	493	965	67	38	29	29	9	20
3年度	全日	33	1,470	481	989	65	36	29	31	11	20
4年度	全日	33	1,463	524	939	72	40	32	25	12	13
5年度	全日	33	1,443	571	872	69	40	29	29	13	16

資料：普天間高等学校

中部商業高等学校

各年度5月1日現在

年 度	区分	学級数	生 徒 数			教 諭 数			そ の 他 職 員		
			総 数	男	女	総 数	男	女	総 数	男	女
平成元年度	全日	27	1,173	311	862	62	37	25	11	3	8
	定時	8	249	145	104	17	14	3	8	—	8
2年度	全日	27	1,171	334	837	60	35	25	11	2	9
	定時	8	256	166	90	17	15	2	8	1	7
3年度	全日	27	1,172	358	814	60	36	24	11	2	9
	定時	5	155	99	56	12	12	—	8	1	7
4年度	全日	27	1,140	350	790	60	36	24	11	3	8
	定時	4	101	66	35	12	7	5	6	—	6
5年度	全日	27	1,100	329	771	63	37	26	12	3	9
	定時	2	46	31	15	8	6	2	5	0	5

資料：中部商業高等学校

宜野湾高等学校

各年度5月1日現在

年 度	区分	学級数	生 徒 数			教 諭 数			そ の 他 職 員		
			総 数	男	女	総 数	男	女	総 数	男	女
平成元年度	全日	23	1,031	558	473	48	35	13	19	8	11
2年度	全日	24	1,076	617	459	51	39	12	18	8	10
3年度	全日	23	1,023	598	425	51	39	12	22	11	11
4年度	全日	22	978	559	419	51	39	12	20	9	11
5年度	全日	23	950	513	437	52	38	14	17	7	10

資料：宜野湾高等学校

6. 琉球大学教官、事務官及び学生数

各年5月1日現在

区分		年次	平成元年	平成2年	平成3年	平成4年	平成5年
教官・事務官数	総数		1,792	1,812	1,827	1,820	1,831
	教授		243	246	251	258	269
	助教授		212	213	209	216	219
	講師		82	82	79	76	71
	助手		211	227	227	231	242
	事務官		343	340	340	335	330
	その他		701	704	721	704	700
学生数	総数	総数	7,281	7,440	7,683	7,852	8,116
		男	5,214	5,289	5,384	5,365	5,455
	昼間	男	4,777	4,867	4,963	4,971	5,070
		女	1,741	1,829	1,958	2,136	2,315
	夜間	男	437	422	421	394	385
		女	326	322	341	351	346
	奨学金受給学生		1,738	1,772	1,718	1,719	1,662

資料：琉球大学

7. 沖縄国際大学教官、事務官及び学生数

各年5月1日現在

区分		年次	平成元年	平成2年	平成3年	平成4年	平成5年
教官・事務官数	総数		171	171	170	178	181
	教授		61	59	59	56	59
	助教授		22	20	18	19	21
	講師		22	23	22	26	23
	助手		1	1	1	1	1
	事務官		62	65	68	73	73
	その他		3	3	2	3	4
学生数	総数	総数	4,742	4,882	5,064	5,087	4,863
		男	3,019	3,000	3,100	3,061	2,868
	昼間	男	1,916	1,914	2,015	1,977	1,787
		女	1,535	1,665	1,742	1,793	1,740
	夜間	男	1,103	1,086	1,085	1,084	1,081
		女	188	217	222	233	255
	奨学金受給学生		271	259	256	284	288

資料：沖縄国際大学

8. 各小学校学年別児童数の推移(その1)

《普天間小学校》

年 度	総 数			1 年			2 年		
	総数	男	女	総数	男	女	総数	男	女
平成元年度	861	438	423	150	71	79	148	85	63
2年度	841	434	407	149	84	65	144	69	75
3年度	837	439	398	143	78	65	139	80	59
4年度	855	446	409	155	71	84	143	77	66
5年度	841	432	409	147	68	79	147	68	79
6年度	819	412	407	129	69	60	138	63	75

《普天間第二小学校》

年 度	総 数			1 年			2 年		
	総数	男	女	総数	男	女	総数	男	女
平成元年度	798	436	362	123	65	58	128	72	56
2年度	755	398	357	132	61	71	115	60	55
3年度	734	359	375	115	41	74	127	59	68
4年度	694	343	351	106	59	47	110	42	68
5年度	690	324	366	114	45	69	102	54	48
6年度	656	306	350	111	53	58	108	44	64

《大山小学校》

年 度	総 数			1 年			2 年		
	総数	男	女	総数	男	女	総数	男	女
平成元年度	1,037	523	514	181	91	90	179	85	94
2年度	1,057	548	509	198	115	83	180	91	89
3年度	1,097	577	520	192	113	79	203	116	87
4年度	1,146	618	528	194	105	89	197	118	79
5年度	1,137	595	542	187	87	100	180	92	88
6年度	1,146	612	534	199	105	94	185	86	99

各年度5月1日現在

3年			4年			5年			6年		
総数	男	女	総数	男	女	総数	男	女	総数	男	女
139	68	71	136	67	69	135	69	66	153	78	75
143	82	61	140	68	72	133	63	70	132	68	64
144	69	75	139	83	56	141	68	73	131	61	70
136	78	58	139	68	71	142	83	59	140	69	71
139	75	64	132	79	53	138	61	77	138	81	57
145	69	76	141	75	66	131	76	55	135	60	75

資料：教育委員会

各年度5月1日現在

3年			4年			5年			6年		
総数	男	女	総数	男	女	総数	男	女	総数	男	女
125	60	65	137	74	63	127	74	53	158	91	67
125	69	56	118	60	58	138	74	64	127	74	53
114	59	55	125	70	55	120	59	61	133	71	62
125	58	67	110	56	54	121	67	54	122	61	61
107	41	66	129	59	70	115	58	57	123	67	56
98	52	46	100	39	61	128	61	67	111	57	54

資料：教育委員会

各年度5月1日現在

3年			4年			5年			6年		
総数	男	女	総数	男	女	総数	男	女	総数	男	女
163	79	84	149	69	80	177	98	79	188	101	87
179	82	97	172	88	84	157	74	83	171	98	73
185	97	88	185	88	97	172	88	84	160	75	85
194	114	80	198	102	96	187	87	100	176	92	84
192	112	80	201	116	85	192	100	92	185	88	97
182	91	91	190	111	79	201	119	82	189	100	89

資料：教育委員会

8. 各小学校学年別児童数の推移(その2)

《嘉数小学校》

年 度	総 数			1 年 年			2 年 年		
	総 数	男	女	総 数	男	女	総 数	男	女
平成元年度	966	500	466	139	66	73	165	85	80
2年度	944	501	443	149	83	66	143	70	73
3年度	974	513	461	176	97	79	146	81	65
4年度	984	529	455	169	97	72	171	90	81
5年度	983	521	462	163	82	81	170	99	71
6年度	965	504	461	160	79	81	166	84	82

《宜野湾小学校》

年 度	総 数			1 年 年			2 年 年		
	総 数	男	女	総 数	男	女	総 数	男	女
平成元年度	963	498	465	176	81	95	155	80	75
2年度	1,017	525	492	178	89	89	186	87	99
3年度	1,030	541	489	172	92	80	181	91	90
4年度	1,049	530	519	178	90	88	180	96	84
5年度	1,041	512	529	167	82	85	172	87	85
6年度	1,082	543	539	179	101	78	172	86	86

《大謝名小学校》

年 度	総 数			1 年 年			2 年 年		
	総 数	男	女	総 数	男	女	総 数	男	女
平成元年度	997	531	466	149	73	76	142	65	77
2年度	940	504	436	142	82	60	151	76	75
3年度	869	457	412	130	59	71	138	81	57
4年度	856	437	419	147	69	78	132	59	73
5年度	811	403	408	119	60	59	142	67	75
6年度	811	400	411	131	63	68	120	57	63

各年度5月1日現在

3年			4年			5年			6年		
総数	男	女	総数	男	女	総数	男	女	総数	男	女
157	86	71	156	82	74	158	85	73	191	96	95
174	90	84	159	88	71	159	82	77	160	88	72
144	68	76	186	97	89	159	86	73	163	84	79
148	83	65	148	71	77	186	98	88	162	90	72
167	90	77	151	82	69	146	69	77	186	99	87
175	100	75	165	91	74	150	79	71	149	71	78

資料：教育委員会

各年度5月1日現在

3年			4年			5年			6年		
総数	男	女	総数	男	女	総数	男	女	総数	男	女
160	94	66	154	91	63	173	79	94	145	73	72
154	78	76	157	94	63	168	96	72	174	81	93
185	81	104	161	81	80	158	95	63	173	101	72
176	81	95	191	87	104	164	82	82	160	94	66
180	95	85	165	75	90	191	89	102	166	84	82
178	89	89	185	97	88	175	79	96	193	91	102

資料：教育委員会

各年度5月1日現在

3年			4年			5年			6年		
総数	男	女	総数	男	女	総数	男	女	総数	男	女
152	89	63	177	103	74	183	99	84	194	102	92
139	62	77	151	85	66	171	99	72	186	100	86
151	78	73	135	62	73	149	82	67	166	95	71
148	86	62	141	72	69	139	66	73	149	85	64
126	56	70	144	83	61	140	69	71	140	68	72
143	68	75	130	59	71	144	82	62	143	71	72

資料：教育委員会

8. 各小学校学年別児童数の推移(その3)

《志真志小学校》

年 度	総 数			1 年			2 年		
	総数	男	女	総数	男	女	総数	男	女
平成元年度	1,107	575	532	186	95	91	161	93	68
2年度	1,084	573	511	174	97	77	185	93	92
3年度	1,103	578	525	178	91	87	184	100	84
4年度	1,063	549	514	159	76	83	178	94	84
5年度	1,071	568	503	205	111	94	163	78	85
6年度	1,071	553	518	172	82	90	199	110	89

9. 各中学校学年別生徒数の推移(その1)

《普天間中学校》

各年度5月1日現在

年 度	総 数			1 年			2 年			3 年		
	総数	男	女	総数	男	女	総数	男	女	総数	男	女
平成元年度	906	442	464	294	151	143	295	142	153	317	149	168
2年度	859	440	419	277	149	128	291	151	140	291	140	151
3年度	808	430	378	243	136	107	274	149	125	291	145	146
4年度	771	411	360	248	121	127	244	137	107	279	153	126
5年度	744	390	354	248	123	125	251	127	124	245	140	105
6年度	742	387	355	245	141	104	250	123	127	247	123	124

資料：教育委員会

《嘉数中学校》

各年度5月1日現在

年 度	総 数			1 年			2 年			3 年		
	総数	男	女	総数	男	女	総数	男	女	総数	男	女
平成元年度	1,144	556	588	359	185	174	372	174	198	413	197	216
2年度	1,099	538	561	369	183	186	357	182	175	373	173	200
3年度	1,064	536	528	341	178	163	362	177	185	361	181	180
4年度	1,062	548	514	356	190	166	339	177	162	367	181	186
5年度	1,051	551	500	358	190	168	350	182	168	343	179	164
6年度	1,052	570	482	342	198	144	355	187	168	355	185	170

資料：教育委員会

各年度5月1日現在

3年			4年			5年			6年		
総数	男	女	総数	男	女	総数	男	女	総数	男	女
199	100	99	188	96	92	179	93	86	194	98	96
160	93	67	197	100	97	185	96	89	183	94	89
193	98	95	160	93	67	200	97	103	188	99	89
181	100	81	190	95	95	157	90	67	198	94	104
181	96	85	182	97	85	187	95	92	153	91	62
152	75	77	177	92	85	182	99	83	189	95	94

資料：教育委員会

9. 各中学校学年別生徒数の推移(その2)

《真志喜中学校》

各年度5月1日現在

年 度	総 数			1 年			2 年			3 年		
	総数	男	女	総数	男	女	総数	男	女	総数	男	女
平成元年度	1,054	547	507	319	161	158	342	189	153	393	197	196
2年度	988	519	469	325	170	155	323	162	161	340	187	153
3年度	945	491	454	311	167	144	317	166	151	317	158	159
4年度	912	468	444	278	137	141	314	168	146	320	163	157
5年度	859	447	412	279	152	127	266	130	136	314	165	149
6年度	831	409	422	287	135	152	277	147	130	267	127	140

資料：教育委員会

《宜野湾中学校》

各年度5月1日現在

年 度	総 数			1 年			2 年			3 年		
	総数	男	女	総数	男	女	総数	男	女	総数	男	女
平成元年度	553	288	265	194	108	86	171	79	92	188	101	87
2年度	507	257	250	143	69	74	195	109	86	169	79	90
3年度	496	248	248	160	69	91	144	69	75	192	110	82
4年度	476	233	243	162	90	72	164	70	94	150	73	77
5年度	466	243	223	145	84	61	159	90	69	162	69	93
6年度	485	265	220	174	85	89	149	88	61	162	92	70

資料：教育委員会

10. 中学校卒業後の進路状況

年度	学校数	卒業者 総数	進学者	教育訓練機 関等入学者	就職者	無業者	その他	進学率 (%)
平成2年3月卒	4	1,310	1,185	13	3	109	—	90.5
3年3月卒	4	1,180	1,080	9	50	41	—	91.5
4年3月卒	4	1,158	1,057	8	9	84	—	91.3
5年3月卒	4	1,118	1,021	12	13	72	—	91.3
6年3月卒	4	1,065	1,024	15	7	19	—	96.2

資料：教育委員会

11. 各高等学校学年別生徒数の推移(その1)

《普天間高等学校》

各年度5月1日現在

年 度	総 数			全 日 制								
	総 数	男	女	1 年			2 年			3 年		
				総 数	男	女	総 数	男	女	総 数	男	女
平成元年度	1,433	495	938	497	152	345	487	186	301	449	157	292
2年度	1,458	493	965	490	162	328	496	153	343	472	178	294
3年度	1,470	481	989	496	169	327	482	161	321	492	151	341
4年度	1,463	524	939	497	194	303	487	170	317	479	160	319
5年度	1,443	571	872	466	208	258	491	193	298	486	170	316

資料：普天間高等学校

《宜野湾高等学校》

各年度5月1日現在

年 度	総 数			全 日 制								
	総 数	男	女	1 年			2 年			3 年		
				総 数	男	女	総 数	男	女	総 数	男	女
平成元年度	1,031	558	473	363	221	142	360	196	164	308	141	167
2年度	1,076	617	459	365	216	149	358	210	148	353	191	162
3年度	1,023	598	425	322	188	134	363	212	151	338	198	140
4年度	978	559	419	318	178	140	321	187	134	339	194	145
5年度	950	513	437	318	175	143	339	177	162	293	161	132

資料：宜野湾高等学校

11. 各高等学校学年別生徒数の推移(その2)

《中部商業高等学校》

各年度5月1日現在

年 度	総 数			全 日 制								
	総 数	男	女	1 年 年			2 年 年			3 年 年		
				総 数	男	女	総 数	男	女	総 数	男	女
平成元年度	1,173	311	862	422	122	300	388	109	279	363	80	283
2年度	1,171	334	837	416	129	287	393	106	287	362	99	263
3年度	1,172	358	814	413	147	266	393	117	276	366	94	272
4年度	1,140	350	790	420	131	289	360	117	243	360	102	258
5年度	1,100	329	771	398	122	276	368	105	263	334	102	232

年 度	総 数			定 時 制											
	総 数	男	女	1 年 年			2 年 年			3 年 年			4 年 年		
				総 数	男	女	総 数	男	女	総 数	男	女	総 数	男	女
平成元年度	249	145	104	96	68	28	58	29	29	53	29	24	42	19	23
2年度	256	166	90	89	64	25	75	53	22	46	23	23	46	26	20
3年度	155	99	56	-	-	-	59	42	17	60	39	21	36	18	18
4年度	101	66	35	-	-	-	-	-	-	51	35	16	54	31	19
5年度	46	31	15	-	-	-	-	-	-	-	-	-	46	31	15

資料：中部商業高等学校

12. 高等学校卒業後の進路状況(その1)

《普天間高等学校》

各年度5月1日現在

年 度	区分	総 数	進学者	就職者	就 職 進 学者	無業者	その他	進学率 (%)	就職率 (%)
平成元年度	全日	432	178	36	3	212	3	41.9	8.3
2年度	全日	448	286	29	8	120	5	65.6	6.5
3年度	全日	471	280	48	-	142	1	59.4	10.2
4年度	全日	476	322	36	8	110	0	69.3	7.6
5年度	全日	483	286	39	-	66	92	59.2	8.1

資料：普天間高等学校

12. 高等学校卒業後の進路状況（その2）

《中部商業高等学校》

各年度5月1日現在

年 度	区 分	総 数	進学者	就職者	就 職 進学者	無業者	そ の 他	進学率 (%)	就職率 (%)
平成元年度	全 日	321	106	130	17	68	-	38.3	40.5
	定 時	39	1	2	-	36	-	2.6	5.1
2年度	全 日	343	68	170	8	97	-	22.2	49.6
	定 時	40	-	13	-	27	-	-	32.5
3年度	全 日	346	78	229	8	31	-	24.9	66.2
	定 時	45	3	14	2	26	-	11.1	31.1
4年度	全 日	362	98	172	8	84	-	29.3	47.5
	定 時	48	2	7	1	38	-	6.3	14.6
5年度	全 日	357	90	208	7	52	-	27.2	58.3
	定 時	48	2	8	1	37	-	6.3	16.7

資料：中部商業高等学校

《宜野湾高等学校》

各年度5月1日現在

年 度	区 分	総 数	進学者	就職者	就 職 進学者	無業者	そ の 他	進学率 (%)	就職率 (%)
平成元年度	全 日	288	140	70	-	78	-	48.6	24.3
2年度	全 日	300	182	43	3	72	-	61.7	14.3
3年度	全 日	351	110	42	2	197	-	31.9	12.0
4年度	全 日	334	149	54	9	122	-	47.3	16.2
5年度	全 日	294	116	16	1	161	-	39.8	5.4

資料：宜野湾高等学校

13. 学校給食センター別、給食人員及び職員数

平成6年5月1日現在

学校給食センター名	給食対象学校名	給食 人員	職 員 数				
			総 数	所 長	事務職員	調理員	栄養士
普天間第二学校給食センター	普天間第二小学校 普天間小学校、大謝名小学校	2,286	14	1	1	11	1
宜野湾学校給食センター	宜野湾小学校、嘉数小学校 志真志小学校	3,118	14	1	1	10	2
大山学校給食センター	大山小学校	1,146	7	1	1	4	1
真志喜学校給食センター	普天間中学校、嘉数中学校 宜野湾中学校、真志喜中学校	3,110	16	1	1	12	2

注：大山給食センターの所長は校長が兼務
：栄養士は、県費職員である。

資料：教育委員会

14. 小(幼)・中学校施設状況

平成6年5月1日現在

事項 学校名	建物数		地		運動場数			校舎			屋内運動場面積 (㎡)	プール面積 (㎡)	備考	
	基準面積 (㎡)	現有面積 (㎡)	現有率 (%)	現有面積 (㎡)	借用地面積 (㎡)	現有率 (%)	必要面積 (㎡)	保有面積 (㎡)	保有率 (%)					
										現有面積 (㎡)				借用地面積 (㎡)
普天間小学校	16,683	-	14,600	87.51	9,801	-	7,300	74.48	5,368	5,974	111.29	1,055	400	全敷地借用
普天間第二小学校	14,211	5,317	301	39.53	9,088	4,704	526	57.55	4,691	5,525	117.78	1,000	-	一部借用
大山小学校	19,401	7,179	-	37.00	10,870	8,923	-	82.09	6,867	6,670	97.13	1,173	400	
大謝名小学校	16,683	15,788	-	94.64	9,976	7,770	-	77.89	5,367	6,287	117.14	1,000	400	
嘉数小学校	18,495	16,490	-	89.16	10,692	7,027	-	65.72	6,043	7,197	119.10	1,000	400	
志真志小学校	18,948	8,651	-	45.66	10,514	12,292	-	116.91	6,213	6,643	106.92	1,000	400	
宜野湾小学校	19,401	947	11,814	65.77	10,692	3,011	5,603	80.56	7,079	7,085	100.08	886	400	一部借用
小学校計	123,822	54,372	26,715	65.49	71,633	43,727	13,429	79.79	41,628	45,381	109.02	7,114	2,400	
普天間中学校	18,573	14,210	-	76.51	11,524	9,015	-	78.23	6,040	7,158	118.51	1,444	400	
嘉数中学校	21,549	8,656	-	40.17	13,395	8,189	-	61.13	7,156	8,536	119.28	1,241	400	
真志喜中学校	19,044	16,242	-	85.29	12,058	11,332	-	93.98	6,226	7,489	120.29	1,287	400	
宜野湾中学校	12,426	12,006	-	96.62	9,385	10,427	-	111.10	4,132	5,500	133.11	1,078	400	
中学校計	71,592	51,114	-	71.40	46,362	38,963	-	84.04	23,554	28,683	121.78	5,050	1,600	
普天間幼稚園	-	-	1,893	-	-	-	-	-	397	658	165.74	-	-	全敷地借用
普天間第二幼稚園	-	1,626	-	-	-	-	-	-	352	737	209.38	-	-	
大山幼稚園	-	-	-	-	-	-	-	-	572	595	104.02	-	-	小学校敷地を含む。
大謝名幼稚園	-	2,136	-	-	-	-	-	-	514	715	139.11	-	-	
嘉数幼稚園	-	-	-	-	-	-	-	-	416	660	158.65	-	-	小学校敷地を含む。
志真志幼稚園	-	2,184	-	-	-	-	-	-	483	831	172.05	-	-	
宜野湾幼稚園	-	-	-	-	-	-	-	-	532	721	135.53	-	-	小学校敷地を含む。
幼稚園計	-	5,946	1,893	-	-	-	-	-	3,266	4,917	150.55	-	-	
幼・小・中合計	195,414	111,432	28,608	71.66	117,995	82,690	13,429	81.46	68,448	78,981	115.39	12,164	4,000	

資料：教育委員会

15. 小学生・年齢別体位の推移(身長)

(その1)

年 度	6 才						7		
	男			女			男		
	市	県	全 国	市	県	全 国	市	県	全 国
昭和62年度	115.4	115.4	116.6	115.0	115.3	115.8	120.9	120.8	122.3
63年度	115.3	115.9	116.7	115.0	115.5	115.9	120.9	121.4	122.3
平成元年度	115.2	116.0	116.7	114.6	115.5	116.0	120.8	121.5	122.5
2年度	115.5	115.3	116.8	115.1	114.8	116.0	120.9	121.0	122.5
3年度	115.2	115.4	116.8	115.1	114.9	116.1	120.9	121.1	122.5
4年度	115.3	115.4	116.8	114.8	114.9	115.9	120.3	121.0	122.5
5年度	115.2	115.3	116.8	114.9	114.9	116.0	120.9	121.0	122.5

(その2)

年 度	9 才						10		
	男			女			男		
	市	県	全 国	市	県	全 国	市	県	全 国
昭和62年度	131.0	131.4	133.0	131.7	132.4	132.7	136.4	136.5	138.2
63年度	131.2	131.1	133.0	131.8	132.6	132.9	136.3	137.1	138.2
平成元年度	131.4	131.9	133.3	132.3	132.8	133.1	136.8	137.4	138.3
2年度	131.1	131.4	133.2	132.0	132.2	133.1	136.5	136.6	138.6
3年度	131.4	131.6	133.4	132.5	132.4	133.2	136.6	136.9	138.6
4年度	131.7	131.7	133.5	132.2	132.4	133.2	136.1	136.1	138.7
5年度	131.7	131.1	133.3	132.7	132.4	133.3	137.3	137.1	138.8

16. 小学生・年齢別体位の推移(体重)

(その1)

年 度	6 才						7		
	男			女			男		
	市	県	全 国	市	県	全 国	市	県	全 国
昭和62年度	20.9	21.1	21.3	20.4	20.7	20.9	23.2	23.3	23.9
63年度	20.7	21.5	21.4	20.5	21.3	20.9	23.3	23.9	23.9
平成元年度	20.8	21.6	21.5	20.2	21.2	21.0	23.4	24.1	24.0
2年度	21.1	21.1	21.5	20.8	20.6	21.1	23.3	23.6	24.0
3年度	20.8	21.1	21.5	20.7	20.7	21.2	23.5	23.7	24.1
4年度	21.1	21.1	21.6	20.7	20.8	21.1	23.7	23.7	24.2
5年度	21.0	21.3	21.7	20.8	20.8	21.2	23.7	23.9	24.3

各年度5月1日現在(単位:cm)

才			8			才		
女			男			女		
市	県	全国	市	県	全国	市	県	全国
120.4	120.6	121.4	126.0	126.7	127.8	125.9	126.2	127.1
120.6	121.1	121.6	126.1	126.7	127.9	126.0	126.9	127.2
120.5	121.1	121.8	126.1	126.8	127.9	126.2	126.8	127.3
120.0	120.5	121.8	126.0	126.4	128.1	125.7	126.2	127.4
120.4	120.6	121.7	126.5	126.5	128.0	126.2	126.4	127.5
121.0	120.5	121.7	126.3	126.4	128.1	126.4	126.2	127.4
120.5	120.6	121.7	126.4	126.5	128.1	126.5	126.2	127.4

資料:教育委員会

各年度5月1日現在(単位:cm)

才			11			才		
女			男			女		
市	県	全国	市	県	全国	市	県	全国
139.0	138.7	139.2	142.3	143.4	143.8	144.6	145.2	145.8
138.4	139.2	139.3	142.6	143.2	144.1	145.7	145.7	145.9
139.0	139.4	139.5	142.5	143.3	144.3	146.3	146.0	146.1
139.1	139.0	139.5	142.8	143.0	144.4	145.6	145.6	146.3
139.2	139.2	139.5	143.2	142.9	144.5	145.7	145.7	146.3
139.2	139.2	139.8	143.0	143.1	144.6	145.6	145.9	146.4
139.1	139.2	139.9	143.2	143.3	144.7	146.0	145.8	146.5

資料:教育委員会

各年度5月1日現在(単位:kg)

才			8			才		
女			男			女		
市	県	全国	市	県	全国	市	県	全国
23.1	23.1	23.3	26.3	26.4	26.8	25.8	26.2	26.3
22.7	23.7	23.3	26.2	26.8	26.9	26.2	26.7	26.3
22.8	23.6	23.6	26.4	27.0	27.0	25.8	26.7	26.4
22.5	23.1	23.6	26.1	26.5	27.2	25.9	26.1	26.6
23.3	23.2	23.6	26.3	26.7	27.1	25.8	26.3	26.6
23.2	23.2	23.6	26.4	26.8	27.2	26.3	26.3	26.6
23.1	23.5	23.8	26.9	27.0	27.4	26.2	26.6	26.8

資料:教育委員会

16. 小学生・年齢別体位の推移(体重)

(その2)

年 度	9 才						10		
	男			女			男		
	市	県	全 国	市	県	全 国	市	県	全 国
昭和62年度	29.6	29.6	29.9	29.1	29.6	29.5	32.1	33.1	33.4
63年度	29.5	30.2	30.0	29.7	30.1	29.6	33.1	33.6	33.5
平成元年度	29.5	30.0	30.3	30.1	30.2	29.8	33.0	33.8	33.7
2年度	29.7	29.7	30.3	29.4	29.7	29.9	33.2	33.1	33.9
3年度	29.7	30.1	30.5	29.6	29.9	30.0	33.6	33.5	34.1
4年度	29.6	30.0	30.6	29.3	30.0	30.1	33.4	33.7	34.2
5年度	29.8	30.4	30.6	30.4	30.2	30.2	34.4	34.0	34.3

17. 小学生・年齢別体位の推移(胸囲)

(その1)

年 度	6 才						7		
	男			女			男		
	市	県	全 国	市	県	全 国	市	県	全 国
昭和62年度	57.3	57.6	57.9	55.8	56.2	56.5	59.7	59.6	60.1
63年度	57.3	58.0	57.9	55.9	56.7	56.6	59.1	60.0	60.0
平成元年度	57.6	58.0	58.0	56.0	56.7	56.6	59.6	60.3	60.2
2年度	57.6	57.5	58.0	56.0	56.1	56.7	59.6	59.7	60.1
3年度	57.5	57.6	58.0	55.9	56.2	56.7	59.5	59.9	60.2
4年度	57.9	57.5	58.1	56.4	56.2	56.7	60.0	59.7	60.3
5年度	57.2	57.7	58.2	56.1	56.3	56.8	59.7	59.9	60.4

(その2)

年 度	9 才						10		
	男			女			男		
	市	県	全 国	市	県	全 国	市	県	全 国
昭和62年度	64.7	64.7	64.9	63.3	63.8	63.7	67.8	67.4	67.5
63年度	64.5	65.1	64.9	63.6	64.0	63.7	67.3	67.7	67.5
平成元年度	64.2	65.0	65.2	64.7	64.2	63.9	67.2	67.8	67.7
2年度	64.4	64.6	65.2	63.7	63.7	64.0	67.2	67.2	67.9
3年度	64.9	64.9	65.4	63.9	64.0	64.0	68.3	67.5	68.0
4年度	64.9	64.8	65.4	63.6	63.8	64.2	67.6	67.6	68.0
5年度	64.6	65.1	65.5	64.1	64.1	64.3	67.6	67.6	68.2

各年度5月1日現在(単位:kg)

才			11						才		
女			男			女					
市	県	全国	市	県	全国	市	県	全国			
34.4	33.7	33.6	36.3	37.6	37.2	39.0	38.3	38.3			
33.3	34.2	33.6	37.4	37.7	37.4	39.1	39.3	38.5			
34.1	34.5	33.9	37.3	37.8	37.9	38.7	39.4	38.7			
34.7	34.1	34.0	37.7	37.6	38.0	38.9	39.0	38.9			
34.0	34.4	33.9	38.0	37.6	38.0	40.1	39.5	39.0			
34.3	34.4	34.2	37.7	37.9	38.2	39.0	39.5	39.1			
34.0	34.6	34.4	38.0	38.3	38.4	39.7	39.9	39.4			

資料:教育委員会

各年度5月1日現在(単位:cm)

才			8						才		
女			男			女					
市	県	全国	市	県	全国	市	県	全国			
58.7	58.2	58.6	62.1	62.1	62.5	61.2	61.0	61.1			
57.8	58.8	58.6	62.0	62.5	62.5	60.9	61.3	61.1			
58.1	58.8	58.8	62.1	62.6	62.6	60.9	61.3	61.2			
57.8	58.2	58.8	62.1	62.2	62.7	60.9	60.8	61.3			
58.3	58.3	58.8	62.5	62.3	62.7	61.2	61.0	61.3			
58.3	58.4	58.8	62.1	62.4	62.8	61.1	61.0	61.3			
58.2	58.5	59.0	62.4	62.5	62.9	60.5	61.1	61.5			

資料:教育委員会

各年度5月1日現在(単位:cm)

才			11						才		
女			男			女					
市	県	全国	市	県	全国	市	県	全国			
68.1	67.1	67.0	67.8	67.0	67.1	71.8	70.7	70.8			
66.8	67.5	67.0	70.1	70.5	70.2	71.3	71.5	70.9			
67.4	67.7	67.2	70.1	70.4	70.5	71.1	71.6	71.1			
67.9	67.4	67.3	70.2	70.1	70.6	71.2	71.3	71.2			
67.6	67.4	67.2	70.5	70.0	70.6	72.0	71.4	71.3			
66.9	67.5	67.5	71.6	70.3	70.8	71.5	71.6	71.4			
67.3	67.7	67.7	70.1	70.5	71.0	71.7	71.9	71.7			

資料:教育委員会

18. 小学生・年齢別体位の推移(座高)

(その1)

年 度	6 才						7		
	男			女			男		
	市	県	全 国	市	県	全 国	市	県	全 国
昭和62年度	64.6	64.8	65.3	64.3	64.7	64.8	67.1	67.2	67.8
63年度	64.5	65.3	65.3	64.0	64.8	64.8	67.1	67.8	67.8
平成元年度	64.7	65.3	65.3	64.1	64.9	64.9	66.7	67.8	67.9
2年度	64.9	64.7	65.3	64.3	64.3	64.9	66.9	67.2	67.9
3年度	64.6	64.7	65.2	64.3	64.3	64.9	67.1	67.2	67.9
4年度	64.1	64.6	65.2	64.2	64.2	64.7	66.8	67.1	67.9
5年度	64.4	64.5	65.2	64.1	64.1	64.8	67.0	67.1	67.8

(その2)

年 度	9 才						10		
	男			女			男		
	市	県	全 国	市	県	全 国	市	県	全 国
昭和62年度	71.7	72.0	72.5	72.1	72.3	72.4	74.1	74.2	74.7
63年度	71.8	72.5	72.5	72.3	72.8	72.5	74.0	74.7	74.7
平成元年度	71.8	72.5	72.7	72.3	73.0	72.6	74.2	74.8	74.8
2年度	71.9	72.0	72.6	72.8	72.3	72.6	74.4	74.2	74.9
3年度	72.0	72.0	72.7	72.8	72.4	72.7	74.2	74.3	75.0
4年度	72.0	72.1	72.7	72.2	72.4	72.7	74.2	74.3	75.0
5年度	72.2	72.0	72.7	72.6	72.4	72.7	74.3	74.3	75.1

19. 中学生・年齢別体位の推移(身長)

年 度	12 才						13		
	男			女			男		
	市	県	全 国	市	県	全 国	市	県	全 国
昭和62年度	149.1	149.9	150.7	150.5	150.3	151.2	155.1	157.2	158.1
63年度	148.3	150.3	150.9	149.8	150.7	151.2	156.6	157.7	158.4
平成元年度	149.2	150.5	151.3	150.3	150.8	151.4	156.3	157.9	158.6
2年度	149.5	150.0	151.4	150.5	150.2	151.5	157.3	157.6	158.8
3年度	150.5	150.6	151.8	150.3	150.5	151.6	157.2	157.7	159.2
4年度	150.4	150.5	151.9	150.5	150.6	151.7	158.9	158.2	159.3
5年度	151.0	150.8	151.8	150.9	150.8	151.7	158.1	158.0	159.4

各年度5月1日現在 (単位:cm)

才			8			才		
女			男			女		
市	県	全国	市	県	全国	市	県	全国
66.5	67.2	67.4	69.6	69.8	70.3	69.4	69.6	69.9
66.6	67.4	67.4	69.4	70.1	70.3	69.7	69.9	70.0
66.6	67.4	67.5	69.5	70.2	70.3	69.4	70.1	70.0
66.5	66.9	67.5	69.6	69.7	70.4	69.7	69.6	70.0
66.6	66.9	67.5	69.6	69.8	70.4	69.6	69.6	70.1
66.6	66.8	67.4	69.7	69.7	70.4	69.6	69.5	70.0
66.7	66.8	67.4	69.5	69.7	70.4	69.5	69.5	70.1

資料:教育委員会

各年度5月1日現在 (単位:cm)

才			11			才		
女			男			女		
市	県	全国	市	県	全国	市	県	全国
75.4	75.6	75.4	76.7	77.2	77.0	79.6	79.0	78.6
75.4	75.9	75.4	76.6	77.3	77.2	78.8	79.2	78.2
75.4	76.2	75.6	76.8	77.4	77.3	79.1	79.5	78.8
75.7	75.5	75.6	76.7	76.9	77.4	78.9	78.9	79.0
75.7	75.7	75.6	77.5	76.9	77.5	79.3	78.9	79.0
75.7	75.7	75.0	76.5	76.9	77.5	78.3	79.0	79.0
75.6	75.7	75.9	77.2	76.9	77.6	79.0	79.0	79.1

資料:教育委員会

各年度5月1日現在 (単位:cm)

才			14			才		
女			男			女		
市	県	全国	市	県	全国	市	県	全国
152.9	152.7	154.6	162.0	162.5	164.0	154.9	154.6	156.3
153.1	153.6	154.6	162.4	163.2	164.1	154.2	155.0	156.3
152.5	153.6	154.8	162.5	163.3	164.4	154.6	155.0	156.4
152.8	153.1	154.7	162.1	162.7	164.5	153.7	154.5	156.4
152.9	153.3	154.7	162.9	163.2	164.8	154.6	154.6	156.6
153.3	153.4	155.0	162.6	163.2	165.0	154.6	154.6	156.6
153.3	153.4	155.0	163.6	163.6	165.0	155.1	154.8	156.7

資料:教育委員会

20. 中学生・年齢別体位の推移(体重)

年 度	12 才						13		
	男			女			男		
	市	県	全 国	市	県	全 国	市	県	全 国
昭和62年度	42.0	42.9	42.6	43.9	43.4	43.5	46.8	48.1	48.0
63年度	41.9	43.2	42.9	42.6	44.0	43.6	46.8	48.5	48.3
平成元年度	42.9	43.3	43.4	43.9	44.2	43.8	47.4	48.8	48.7
2年度	42.9	43.0	43.5	43.4	43.6	43.9	48.3	48.3	49.0
3年度	43.4	43.5	43.9	42.9	44.0	44.0	48.6	48.7	49.3
4年度	43.7	43.4	44.0	44.5	44.0	44.3	48.6	49.3	49.4
5年度	44.0	43.6	44.0	44.2	44.3	44.2	49.1	48.9	49.3

21. 中学生・年齢別体位の推移(胸囲)

年 度	12 才						13		
	男			女			男		
	市	県	全 国	市	県	全 国	市	県	全 国
昭和62年度	72.7	73.5	73.2	75.1	75.1	75.1	75.8	76.1	76.6
63年度	73.1	73.6	73.5	75.2	75.5	75.3	76.0	77.1	76.8
平成元年度	72.8	73.7	73.9	75.6	75.4	75.3	76.2	76.9	77.1
2年度	73.2	73.3	73.9	74.3	75.1	75.5	76.7	76.5	77.2
3年度	73.6	73.6	74.2	75.3	75.4	75.5	77.1	76.9	77.5
4年度	72.6	73.3	74.2	74.9	75.4	75.8	76.6	76.9	77.5
5年度	74.5	73.6	74.3	74.7	75.9	75.8	76.6	76.7	77.4

22. 中学生・年齢別体位の推移(座高)

年 度	12 才						13		
	男			女			男		
	市	県	全 国	市	県	全 国	市	県	全 国
昭和62年度	79.5	80.3	80.3	81.8	81.8	81.8	83.9	84.1	84.0
63年度	80.5	80.9	80.5	81.8	82.0	81.7	83.8	84.4	84.1
平成元年度	80.1	80.8	90.6	81.6	82.0	81.9	82.9	84.5	84.2
2年度	81.1	80.2	80.7	81.0	81.5	81.9	83.6	84.0	84.3
3年度	80.2	80.6	80.9	81.5	81.8	82.0	83.9	84.1	84.5
4年度	80.1	80.3	80.9	81.0	81.5	82.0	84.4	84.4	84.5
5年度	80.0	80.5	80.9	82.1	81.8	82.0	84.3	84.2	84.5

各年度5月1日現在 (単位:kg)

才			14			才		
女			男			女		
市	県	全国	市	県	全国	市	県	全国
46.1	45.9	47.1	52.4	52.2	53.4	47.3	48.3	49.8
46.7	47.2	47.3	52.8	53.1	53.6	47.8	48.9	49.9
46.7	47.1	47.4	52.2	53.5	54.1	48.4	49.2	50.0
46.6	46.6	47.5	52.2	53.3	54.2	48.6	48.5	50.2
47.0	46.9	47.5	53.2	53.4	54.5	48.6	48.7	50.2
46.2	47.0	47.8	53.3	53.8	54.7	47.7	48.9	50.5
47.1	47.2	47.9	53.5	54.0	54.7	48.7	49.1	50.4

資料：教育委員会

各年度5月1日現在 (単位:cm)

才			14			才		
女			男			女		
市	県	全国	市	県	全国	市	県	全国
76.4	76.9	77.6	74.5	79.2	80.2	78.3	78.6	79.6
77.1	77.8	77.8	78.9	80.1	80.3	78.8	79.2	79.7
76.9	77.7	77.8	79.9	80.2	80.5	78.5	79.2	79.7
77.5	77.2	78.0	79.2	79.4	80.6	78.1	78.5	79.9
77.3	77.3	78.0	79.8	79.9	80.8	78.8	78.9	79.9
76.8	77.6	78.2	79.6	79.9	80.8	78.6	79.0	80.2
77.7	77.8	78.3	79.3	80.0	80.9	79.0	79.2	80.2

資料：教育委員会

各年度5月1日現在 (単位:cm)

才			14			才		
女			男			女		
市	県	全国	市	県	全国	市	県	全国
82.7	83.0	83.5	86.3	87.0	87.1	83.9	84.1	84.5
83.3	83.7	83.5	87.1	87.4	87.2	83.7	84.6	84.5
83.0	83.7	83.6	86.1	87.5	87.4	84.1	84.6	84.5
84.0	83.0	83.6	86.8	87.1	87.5	83.5	83.9	84.6
82.6	83.0	83.6	87.1	87.1	87.5	83.9	84.1	84.7
83.1	83.2	83.7	87.1	87.1	87.6	83.5	83.9	84.7
83.0	83.1	83.7	87.2	87.4	87.6	84.1	84.0	84.6

資料：教育委員会

23. 市民図書館利用状況

《蔵書冊数》

年度	図									
	分類別	総数	総記	哲学	歴史	社会	自然	技術	産業	芸術
平成4年度		91,413	3,520	2,803	8,988	14,679	7,473	4,794	2,561	9,055
平成5年度		106,342	4,174	3,376	10,504	17,298	8,763	5,768	2,930	10,483

《貸出冊数》

年度	図									
	分類別	総数	総記	哲学	歴史	社会	自然	技術	産業	芸術
平成4年度		255,196	3,973	5,668	12,872	17,084	16,852	14,376	3,137	29,282
平成5年度		297,117	5,908	8,622	15,537	23,186	22,180	18,574	4,619	40,421

注：団体貸出分を除く。

《登録者数、利用者数及び貸出冊数》

年度	登録者数					利用者数	
	総数	児童 (0～11歳)	中高生 (12～17歳)	一般 (18歳以上)	個人他	総数	児童 (0～11歳)
平成4年度	25,291	7,900	5,198	12,166	27	102,176	37,577
平成5年度	30,015	8,905	5,429	15,648	33	114,450	34,930

注：『個人他』は年齢不届（不明）者のことである。

24. 中央公民館利用状況

《室別利用状況》

年度	総数		集会場		研修室(1)		研修室(2)	
	回数	人数	回数	人数	回数	人数	回数	人数
平成2年度	1,694	86,798	454	39,814	285	7,578	300	7,674
3年度	1,649	82,864	393	44,154	287	8,838	303	9,353
4年度	1,922	83,197	413	42,540	329	9,666	337	9,887
5年度	2,103	73,866	406	37,113	386	9,106	356	10,059

書					視 聴 覚					雑 誌
言 語	文 学	絵 本	紙芝居	その他	総 数	ビデオ	L D	C D	カセット	
1,417	27,650	6,869	1,181	423	2,385	785	39	1,372	189	2,913
1,621	31,882	7,822	1,213	508	2,769	981	51	1,538	199	5,187

書					視 聴 覚					雑 誌
言 語	文 学	絵 本	紙芝居	その他	総 数	ビデオ	L D	C D	カセット	
3,395	85,156	50,401	12,870	130	36,954	22,285	-	12,914	1,755	10,289
4,194	96,481	48,503	8,817	75	38,905	25,153	-	12,288	1,464	15,964

者 数				貸 出 冊 数				
中 高 校 生 (12~17歳)	一 般 (18歳以上)	個 人 他	総 数	児 童 (0~11歳)	中 高 校 生 (12~17歳)	一 般 (18歳以上)	個 人 他	
8,584	55,939	76	302,439	120,943	23,186	158,090	220	
8,436	71,052	32	351,986	115,121	25,557	211,199	109	

資料：市民図書館

調 理 実 習 室		視 聴 覚 室		児 童 室		図 書 室	
回 数	人 数	回 数	人 数	回 数	人 数	回 数	人 数
45	1,791	270	8,185	69	1,025	271	20,731
44	2,282	293	6,845	127	2,252	202	9,140
44	1,245	394	9,172	163	5,059	242	5,628
58	1,034	447	6,884	196	5,028	254	4,642

資料：中央公民会館

25. 市民会館利用状況

《室別利用状況》

年度	大 ホ ー ル			会 議 室		
	開館日数	利用日数	利用率(%)	開館日数	利用日数	利用率(%)
平成元年度	271	198	73.1	306	227	74.2
2年度	283	186	65.7	305	198	64.9
3年度	280	149	53.2	306	189	61.8
4年度	276	181	65.6	306	222	72.5
5年度	277	168	60.6	306	174	56.9

《用途別利用状況》

単位：件

年度	用途別 総数	音楽会		演 劇	舞 踊		演 芸	映 画	式 典	講 演 会	各 種 大 会	そ の 他	備 考 利 用 人 員
		洋 楽	邦 楽		洋 舞	邦 舞							
平成元年度	475	47	22	38	7	6	—	23	3	5	55	269	141,245
2年度	423	103	73	52	9	32	—	31	13	17	93	—	122,925
3年度	338	84	43	33	10	37	—	24	8	18	78	3	95,001
4年度	422	72	46	42	17	121	5	14	11	19	72	3	101,689
5年度	377	77	37	43	8	66	—	19	6	13	99	9	104,033

資料：社会教育課

26. 市立郷土資料館入館者状況

年 度	総 数	幼 児	小 学 生	中 学 生	高 校 生	大 学 生	一 般
平成元年度	4,712	126	2,621	432	499	105	929
2年度	5,263	169	2,709	314	283	126	1,662
3年度	3,087	89	1,683	190	273	117	735
4年度	2,063	50	1,119	124	119	124	527
5年度	1,847	57	1,053	68	199	62	408

資料：文化課

27. 国・県・市の指定文化財

市内に所在する文化財は、永く私たち市民の祖先が生成発展させてきたかおり高い市民環境の一部であり、地域の歴史と文化を知る大切な市民共有の財産でもある。そのため、国・県・市では文化財保護法令や諸規則などを定めて、これら多くの文化財の中から市民にとっても重要なものを選んで指定し、後世の子供たちにも残していくために保護を強めている。

国指定文化財

平成5年4月1日現在

名 称	所 在 等	内 容
① 喜友名泉 (有形文化財 [建造物])	喜友名：県道30号線沿いズケラ ン基地内にあるウフ ガーとカーグワの二 湧泉。	沖縄を代表する石造井泉とされ、 イナグ（女）ガーとも呼ぶカーグ ワは明治22年建造と推定。イキ ガ（男）ガーのウフガーは巨石造。
② 大山貝塚 (史 跡)	大山：国道58号線沿いジミー ベーカー裏手の美底森 と呼ぶ山林にある遺跡。	沖縄考古学研究に画期的な成果 をもたらした縄文時代相当の遺跡 (約3,000年前)。出土土器は大山式 土器と呼ばれ、その年代基準。

県指定文化財

平成5年4月1日現在

名 称	所 在 等	内 容
① 小祿墓 (有形文化財 [建造物])	嘉数：戦争遺跡として知られる 嘉数高台の北側、比屋良 川沿いにある古墓。	固い岩盤を掘り、その前面に石 垣を積み上げて、墓口と覗き穴を 設ける。墓口は他の墓と違い肩に 担ぐ死体入れの輿も入る。
② 小祿墓内石厨子 (有形文化財 [彫刻])	嘉数：小祿墓に納められている 蔵骨器で、火災宝珠の竜 棟、童子などを彫刻。	蔵骨器の正面中央に『弘治七年 おろく大やくもい 六月吉日』の 銘があり、沖縄最古（西暦1494年） の平仮名文字である。
③ 森の川 (名 勝)	真志喜：同公民館東側の森川公 園横のウガンヌカタと 呼ぶ森林にある泉。	天女伝承と歴史上に名高い察度 王（約600年前の中郡一帯の支配 者）生誕ゆかりの地で、天女が水浴 をしたと伝える泉である。

市指定文化財（その1）

平成5年4月1日現在

名 称	所 在 等	内 容
① 小禄墓石彫香炉 (有形文化財 [彫刻])	嘉数：小禄墓の墓庭にある中国渡来の閃緑岩と呼ぶ固い石で造られた香炉。	香炉の四面に火災宝珠（又は太陽）や麒麟・花生け、四角に獅子が浮き彫りされた中国年の嘉慶11年（西暦1806年）に寄進。
② 小禄墓石彫獅子 (有形文化財 [彫刻])	嘉数：上記の香炉と同じく、小禄墓の墓庭にある一对の凝灰岩製の石獅子。	記銘のないもうひとつの香炉の両脇に置かれ、立ち上がった形の墓守り獅子で、高さが約48cmである。
③ 真志喜佐喜真家文書 (有形文化財 [古文書])	真志喜：天女と察度王ゆかりの奥間家（屋号）に残された近世の古文書一括り。	明治以前、宜野湾西海岸一帯の村々の拝みをつかさどった女神官「謝名のろ」の跡継ぎ文書で、村人の神霊観と一門などを記述。
④ 明治土地台帳 付属地図 (有形文化財 [歴史資料])	野嵩：市役所保管の村図（大字図）10葉と宇地泊自治会の字図（小字図）の3葉。	土地に課税する土地台帳の附属地図として明治30年代に作成され、当時の土地利用や区画のようすが詳しくわかる歴史資料。
⑤ 我如古 ヒージャーガー (有形民俗文化財)	我如古：同公民館の後ろを流れる志真志川沿いの崖下にある泉。	岩盤を削って平石をはめ込んだ15段の石段、泉の壁面を取り囲む積み石など、明治25年（西暦1892）頃の石造建築が壮観である。
⑥ 喜友名の石獅子群 (有形民俗文化財)	喜友名：同区を守るかのように、集落のまわりを取り囲む七体の石獅子群。	沖縄最多の七体の石獅子とヒージャーガーフーと呼ぶ石像により、よそから入って来る邪悪なものを追い払う。市指定は六体。
⑦ 普天間の獅子舞 (無形民俗文化財)	普天間：旧暦の7月13・15日、8月15日に毎年行う。	舞いは頭を左右後方に順に曲げ、尻を搔き、ハエ取りのまねやマリとたわむれるなど、細かい技や演劇的な動作により構成。
⑧ 大謝名の獅子舞 (無形民俗文化財)	大謝名：戦前は旧暦の7月15日と8月15・16日の三回行い、今は8月15のみ。	舞いは四方に二回、中央で三回かみつく動作でもって吠える素朴で勇壮な踊りが特徴で昭和51年（西暦1976）に33年ぶりに復活。
⑨ 野嵩石畳道 (史 跡)	野嵩：普天間から中城村登又に抜ける県道35号線の左手斜面の石畳道。	旧中城間切と勝連・具志川間切に至る古街道の急坂で、スティバナピラ（袖離坂）と呼ばれ約61mの石畳道が保存良く残されている。

資料：文化課

市指定文化財（その2）

平成5年4月1日現在

名 称	所 在 等	内 容
⑩ 野嵩クシヌカー (史 跡)	野嵩：いすのき道路を中城村に直進、市役所へぬける三差路の左側にある泉。	市内でも高い所（標高81m）にある泉のひとつで泉の壁面を布積みとあいかたの石積みで階段状に仕上げている。
⑪ 伊佐「たけたう原」 銘の印部土手 (史 跡)	喜友名：伊佐三差路の山手側、普天間飛行場近くの佐渡山音楽教室の裏山にある。	「元文検地」と呼ぶ約250年前の首里王府の土地測量のときに設置された約1m径の土手に原名・記号が彫られた標石が建つ。
⑫ 伊佐浜 「新造佐阿天橋碑」 (史 跡)	伊佐：市営住宅東側に延びる旧護岸のそばに立つ、「伊佐浜の碑」と呼ぶ石碑。	「中頭方西海道」と呼ぶ公道整備のとき、現在の北谷町北前にある佐阿天橋新造を記念し嘉慶25年（西暦1820）に建てられた石碑。
⑬ 大山御嶽碑 (史 跡)	大山：ジミーベーカーの後ろの伊波家（屋号）の拝所ウガングワーに立つ石碑。	大山区の旧家のひとつ伊波一門の由来と拝みについて記され、乾隆26年（西暦1761）に建てられた記念碑。
⑭ 西森碑記 (史 跡)	真志喜：県指定「森の川」のウガヌカタにある石門の裏手の大岩に立つ石碑。	首里王府の尚清王ゆかりの伊江家が、先祖の徳をしのび、石門と泉の石積み工事の完成を記念して、雍正3年（西暦1725）に建立。
⑮ 大謝名メヌカー (史 跡)	大謝名：港田と呼ぶかつての入江、市立大謝名小学校の裏門側にある泉。	地下水の流れ出る洞穴に三本の樋（水口）を架け、布積みとあいかたの積みの切石でふさいだ泉。泉に降りる25段の石畳道も指定。
⑯ 普天満宮洞穴 (名 勝)	普天間：旧琉球八社のひとつ、普天満宮の境内にある洞穴で、拝所の奥宮がある。	純白のつらら石や石柱などの鍾乳石が良く発達する全長280mを測る洞穴で、入り口付近には数万年前のシカ化石などが発掘。
⑰ 大謝名メヌカー 淡水紅藻 (天然記念物)	大謝名：上記の大謝名メヌカーの樋（水口）と湧き水の落ちる底石に成育する。	海場の海藻と考えられるタニコケモドキ、小川や川口に生えるオオイソウが成育し、沖縄の地勢の成り立ちを知る生きた化石。
⑱ ウデナガサワダムシ (天然記念物)	市全域：「森の川」後ろのマヤーアブと野嵩ターバルガマと呼ぶ洞穴に生息する。	洞穴の環境にうまく適応した体長5～6mmの小さな虫で、クモやサソリの仲間である。沖縄の島々の生い立ちを知るうえで重要。

資料：文化課

28. 大字別文化財分布状況

市内の文化財は、市の豊かな歴史と地形に育まれて、遺跡(埋蔵文化財)が131か所、洞穴が75か所、湧泉が51か所を数え、それらの周囲にはウデナガサワダムシやチョウチンミドロなど、沖縄でも貴重な部類の動植物が生息している。しかし、沖縄戦と戦後の基地造成や都市化の波により戦前来の「古い村落に係わる文化財」は減少の一途をたどり、それら古い村落の旧拝所が42か所、建造物が17か所、石碑が36か所を知るのみとなっている。

市内の文化財分布一覧

平成5年4月1日現在

大字 \ 区分	遺 跡	碑	土地標石	旧 拝 所	建 造 物	湧 泉	洞 穴	合 計
野 嵩	2(1)	1	1	7	6	2	1	20(1)
普 天 間	5(4)	9	1	-	-	1	3(1)	19(5)
新 城	5(5)	-	-	-	-	1(1)	1(1)	7(7)
安 仁 屋	2(2)	-	-	3(3)	-	1(1)	1(1)	7(7)
喜 友 名	20(16)	13(1)	2	2(1)	1	8(8)	3(3)	49(29)
伊 佐	6(3)	1	4	-	-	1	1	13(3)
大 山	24(5)	2	1	9	-	11	12(2)	59(7)
真 志 喜	24(1)	1	1	5	-	4	3	38(1)
宇 地 泊	4	-	1	1	1	-	2	9
大 謝 名	7	-	-	3	1	4	3	18
嘉 数	9	2	2	4	2	2	6	27
真 栄 原	1	-	-	-	1	1	6	9
佐 真 下	1	-	-	-	-	1	3	5
我 如 古	3	-	1	2	1	5	6	18
志 真 志	1	1	1	-	1	3	4	11
長 田	-	-	1	-	1	1	-	3
宜 野 湾	3(2)	4(4)	-	4(3)	1	2(2)	6(4)	20(15)
神 山	7(7)	1(1)	1(1)	2(2)	-	2(1)	8(8)	21(20)
愛 知	1	-	-	-	-	-	-	1
赤 道	4(3)	1	3	-	1	1(1)	4(4)	14(8)
中 原	-	-	1	-	-	-	1(1)	2(1)
上 原	2(2)	-	-	-	-	-	1	3(2)
合 計	131(51)	36(6)	21(1)	42(9)	17	51(14)	75(25)	373(106)

注：() の数字は米軍基地内所在の内数である。

資料：文化課