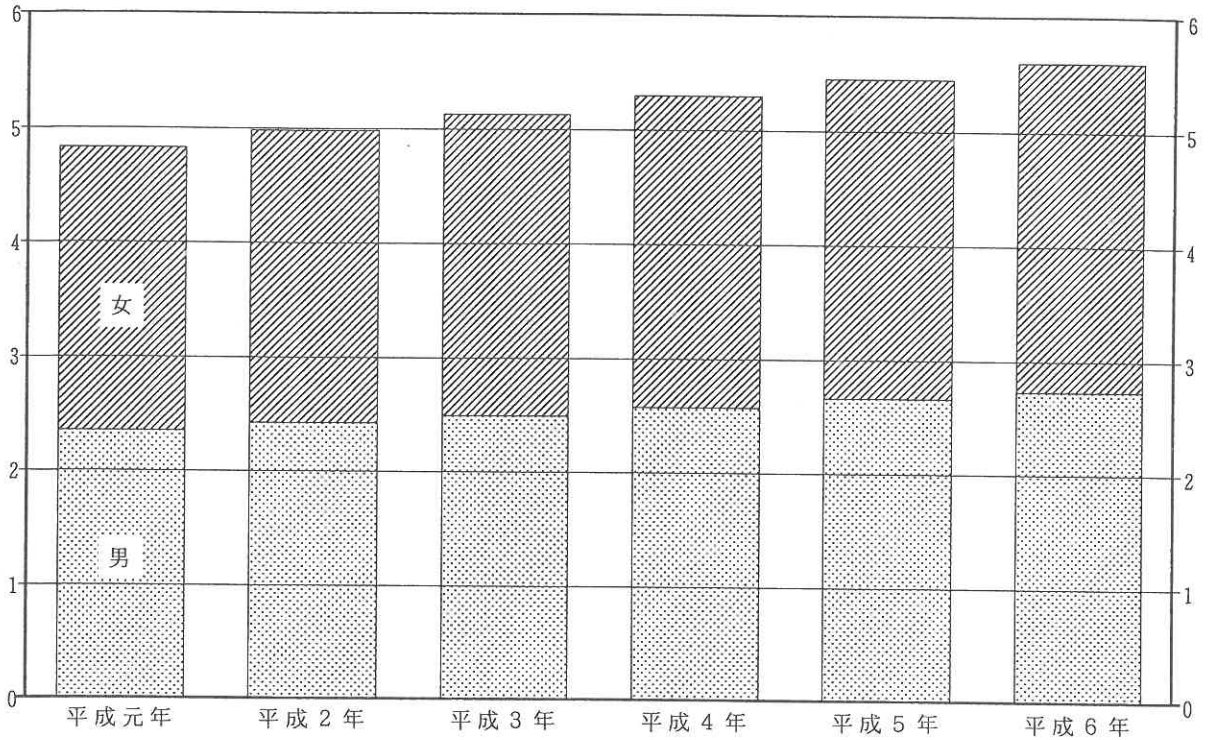


第13章 選 挙

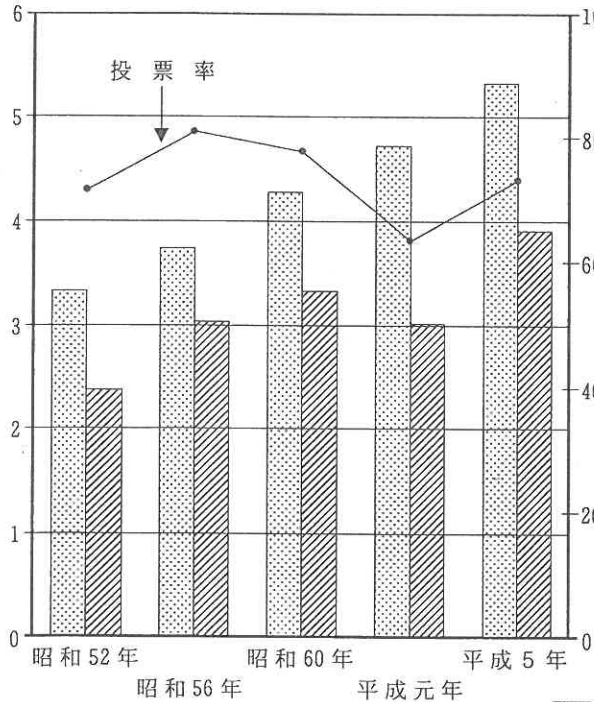
1. 選挙人名簿登録者数の推移

(単位：万人)



2. 市長選挙執行状況

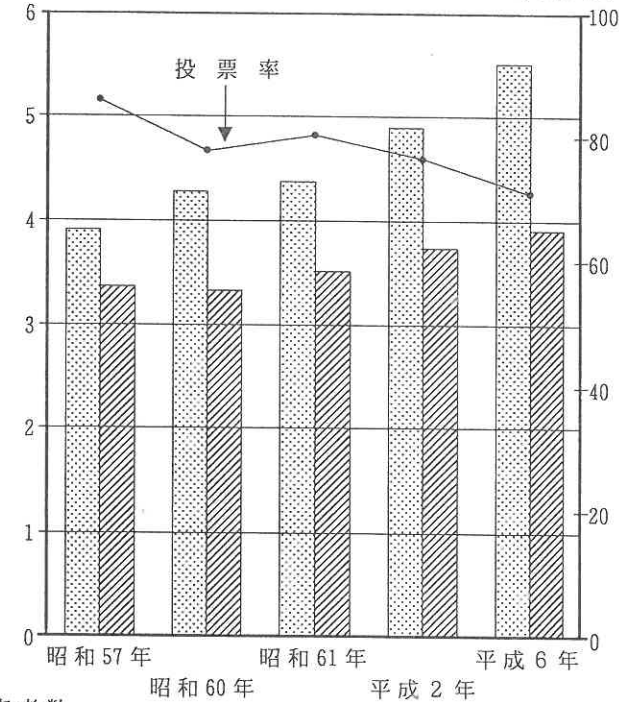
(単位：万人)



3. 市議会議員選挙執行状況

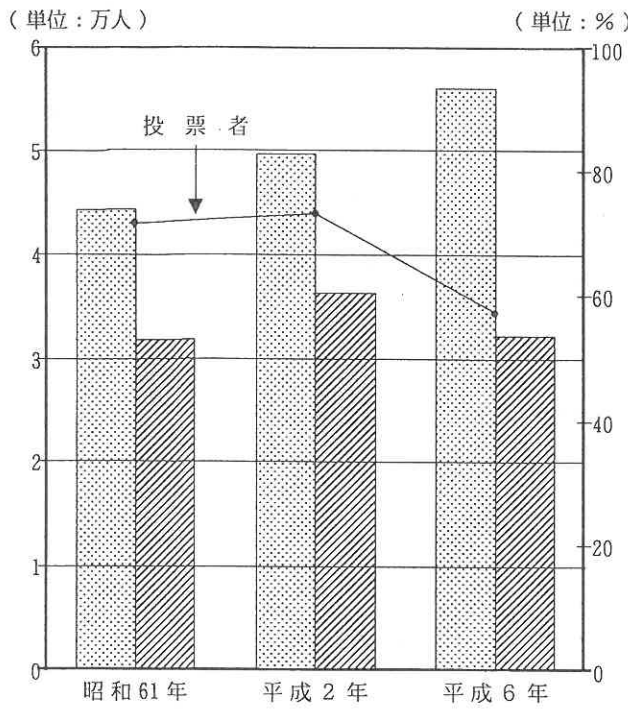
(単位：万人)

(単位：%)

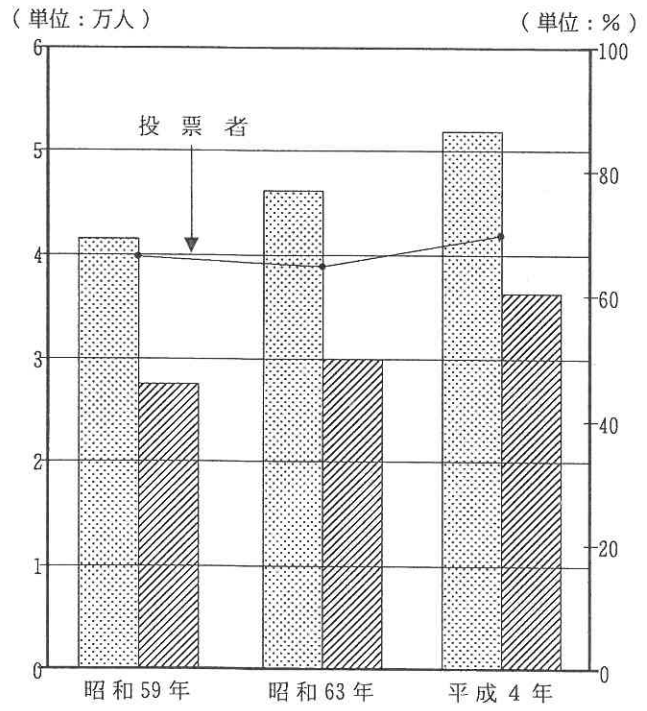


有権者数
投票者数

4. 県知事選挙執行状況

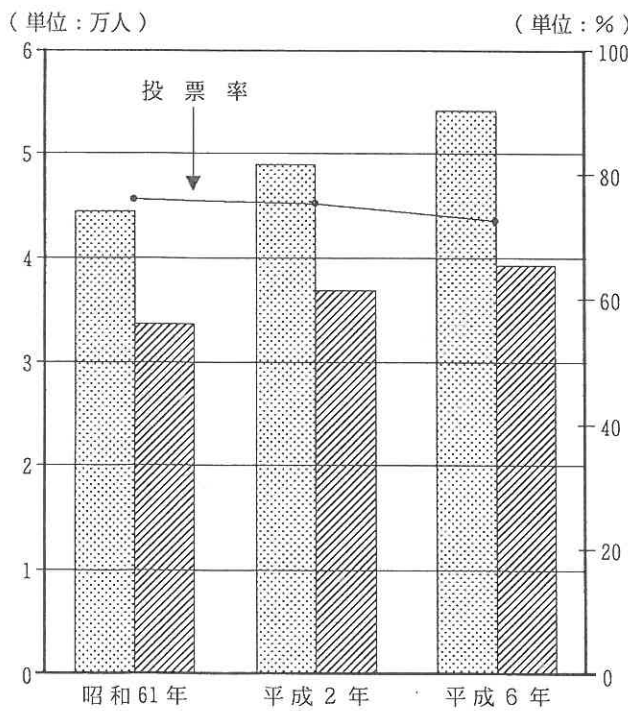


5. 県議会議員選挙執行状況

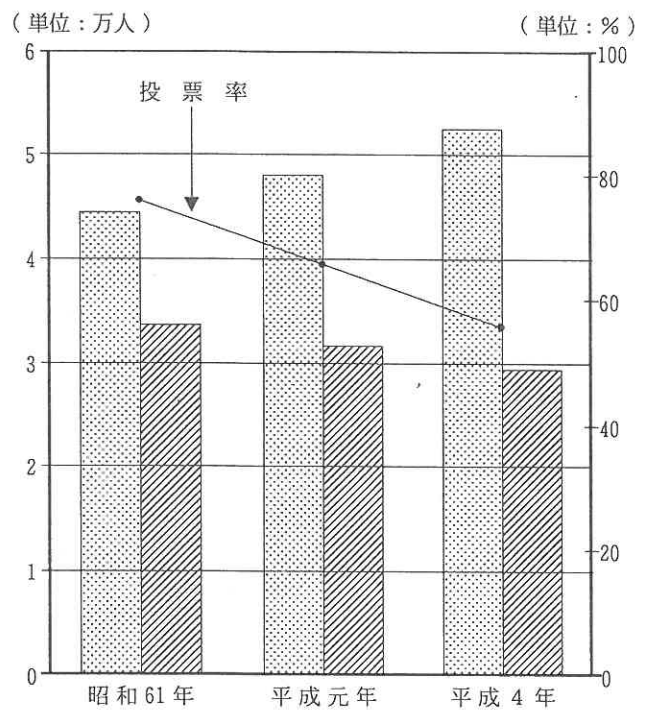


有権者数
投票者数

6. 衆議院議員選挙執行状況



7. 参議院議員選挙執行状況



選 挙

平成6年9月2日現在の有権者は55,954人(男27,193人、女28,761人)で、前年と比べて1,462人(2.7%)の増加となっており、総人口80,397人の70.0%にあたる。登録者数を自治会別にみると真栄原区5,137人、我如古区4,843人、長田区4,712人、大山区4,023人と続いている。

1. 選挙人名簿登録者数の推移

各年9月2日現在

| 年次 | 男女別 | 総数 | 男 | 女 |
|------|-----|--------|--------|--------|
| 平成元年 | | 48,252 | 23,515 | 24,737 |
| 平成2年 | | 49,725 | 24,195 | 25,530 |
| 平成3年 | | 51,306 | 24,909 | 26,397 |
| 平成4年 | | 52,913 | 25,760 | 27,153 |
| 平成5年 | | 54,492 | 26,473 | 28,019 |
| 平成6年 | | 55,954 | 27,193 | 28,761 |

資料：選挙管理委員会

2. 自治会別選挙人名簿登録者数

平成6年9月2日現在

| 自治会 | 男 | 女 | 計 | 自治会 | 男 | 女 | 計 |
|-------|-------|-------|-------|-------|--------|--------|--------|
| 野嵩1区 | 1,607 | 1,688 | 3,295 | 大謝名団地 | 257 | 345 | 602 |
| 野嵩2区 | 369 | 386 | 755 | 嘉数ハイツ | 447 | 470 | 917 |
| 野嵩3区 | 617 | 678 | 1,295 | 大謝名区 | 1,030 | 1,181 | 2,211 |
| 普天間1区 | 482 | 543 | 1,025 | 上大謝名 | 608 | 656 | 1,264 |
| 普天間2区 | 315 | 333 | 648 | 嘉数区 | 907 | 908 | 1,815 |
| 普天間3区 | 778 | 957 | 1,735 | 真栄原区 | 2,510 | 2,627 | 5,137 |
| 新城区 | 1,396 | 1,642 | 3,038 | 我如古区 | 2,501 | 2,342 | 4,843 |
| 喜友名 | 891 | 989 | 1,880 | 長田区 | 2,484 | 2,228 | 4,712 |
| 伊佐区 | 1,151 | 1,274 | 2,425 | 宜野湾区 | 1,510 | 1,490 | 3,000 |
| 大山区 | 1,879 | 2,144 | 4,023 | 19区 | 1,650 | 1,812 | 3,462 |
| 真志喜区 | 1,426 | 1,518 | 2,944 | 中原区 | 1,550 | 1,630 | 3,180 |
| 宇地泊区 | 828 | 920 | 1,748 | 総数 | 27,193 | 28,761 | 55,954 |

資料：選挙管理委員会

3. 市長選挙

| 区分 執行年月日 | 候補者数 | 当日の有権者 | | | 投票者数 | | |
|-------------|------|--------|--------|--------|--------|--------|--------|
| | | 総数 | 男 | 女 | 総数 | 男 | 女 |
| 昭和52年8月7日 | 3 | 33,223 | 15,611 | 17,612 | 23,825 | 11,225 | 12,600 |
| 昭和56年7月26日 | 2 | 37,446 | 17,972 | 19,474 | 30,301 | 14,230 | 16,071 |
| 昭和60年7月28日 | 2 | 42,714 | 20,757 | 21,957 | 33,292 | 15,755 | 17,537 |
| 平成元年7月16日 | 2 | 47,180 | 22,937 | 24,243 | 30,012 | 13,810 | 16,202 |
| 平成5年7月18日 | 2 | 53,225 | 25,802 | 27,423 | 38,974 | 18,328 | 20,646 |

4. 市議会議員選挙

| 区分 執行年月日 | 定員 | 候補者数 | 当日の有権者 | | | 投票者数 | | |
|-------------|----|------|--------|--------|--------|--------|--------|--------|
| | | | 総数 | 男 | 女 | 総数 | 男 | 女 |
| 昭和57年9月19日 | 31 | 46 | 39,083 | 18,876 | 20,207 | 33,587 | 15,945 | 17,642 |
| 昭和60年7月28日 | 1 | 3 | 42,714 | 20,757 | 21,957 | 33,246 | 15,727 | 17,519 |
| 昭和61年9月7日 | 31 | 41 | 43,777 | 21,212 | 22,565 | 35,167 | 16,499 | 18,668 |
| 平成2年9月9日 | 31 | 39 | 48,938 | 23,783 | 25,155 | 37,388 | 17,357 | 20,031 |
| 平成6年9月11日 | 31 | 38 | 55,046 | 26,722 | 28,324 | 39,045 | 18,034 | 21,011 |

5. 県知事選挙

| 区分 執行年月日 | 候補者数 | 当日の有権者 | | | 投票者数 | | |
|-------------|------|--------|--------|--------|--------|--------|--------|
| | | 総数 | 男 | 女 | 総数 | 男 | 女 |
| 昭和57年11月14日 | 2 | 39,686 | 19,181 | 20,505 | 32,095 | 15,289 | 16,806 |
| 昭和61年11月16日 | 2 | 44,329 | 21,491 | 22,838 | 31,717 | 14,974 | 16,743 |
| 平成2年11月18日 | 2 | 49,600 | 24,114 | 25,486 | 36,316 | 16,934 | 19,382 |
| 平成6年11月20日 | 2 | 55,990 | 27,163 | 28,827 | 32,055 | 14,853 | 17,202 |

| 棄権者数 | 投票率 (%) | 投票所数 | 投票数 | | | |
|--------|------------|------|--------|--------|-----|-----|
| | | | 総数 | 有効 | 無効 | 持帰り |
| 9,398 | 71.71 | 9 | 23,824 | 23,614 | 210 | - |
| 7,145 | 80.92 | 10 | 30,301 | 29,959 | 342 | - |
| 9,422 | 77.94 | 10 | 33,291 | 32,967 | 324 | - |
| 17,168 | 63.61 | 13 | 30,012 | 29,760 | 252 | - |
| 14,251 | 73.22 | 14 | 38,974 | 38,243 | 689 | 42 |

資料：選挙管理委員会

| 棄権者数 | 投票率 (%) | 投票所数 | 投票数 | | | |
|--------|------------|------|--------|--------|-------|-----|
| | | | 総数 | 有効 | 無効 | 持帰り |
| 5,496 | 85.94 | 10 | 33,587 | 33,323 | 264 | - |
| 9,468 | 77.83 | 10 | 33,229 | 32,040 | 1,189 | - |
| 8,610 | 80.33 | 11 | 35,166 | 34,863 | 303 | - |
| 11,550 | 76.40 | 13 | 37,388 | 37,054 | 333 | 1 |
| 16,001 | 70.93 | 14 | 39,045 | 38,668 | 371 | 6 |

資料：選挙管理委員会

| 棄権者数 | 投票率 (%) | 投票所数 | 投票数 | | | |
|--------|------------|------|--------|--------|-----|-----|
| | | | 総数 | 有効 | 無効 | 持帰り |
| 7,591 | 80.87 | 10 | 32,095 | 31,828 | 267 | - |
| 12,612 | 71.55 | 12 | 31,717 | 31,566 | 151 | - |
| 13,284 | 73.22 | 13 | 36,316 | 36,106 | 209 | 1 |
| 23,935 | 57.25 | 14 | 32,055 | 31,824 | 230 | 1 |

資料：選挙管理委員会

6. 県議会議員選挙

| 区分 執行年月日 | 定員 | 候補者数 | 当日の有権者 | | | 投票者数 | | |
|-------------|----|------|--------|--------|--------|--------|--------|--------|
| | | | 総数 | 男 | 女 | 総数 | 男 | 女 |
| 昭和55年6月8日 | 2 | 3 | 36,752 | 17,523 | 19,229 | 27,035 | 12,695 | 14,340 |
| 昭和59年6月10日 | 2 | 3 | 41,370 | 20,045 | 21,325 | 27,461 | 13,025 | 14,436 |
| 昭和63年6月12日 | 2 | 3 | 46,147 | 22,363 | 23,784 | 29,842 | 13,951 | 15,891 |
| 平成4年6月7日 | 3 | 5 | 51,810 | 25,143 | 26,667 | 36,187 | 16,810 | 19,377 |

7. 国会議員選挙

【衆議院】

| 区分 執行年月日 | 定員 | 候補者数 | 当日の有権者 | | | 投票者数 | | |
|-------------|----|------|--------|--------|--------|--------|--------|--------|
| | | | 総数 | 男 | 女 | 総数 | 男 | 女 |
| 昭和58年12月18日 | 5 | 6 | 41,382 | 20,114 | 21,268 | 31,666 | 15,181 | 16,485 |
| 昭和61年7月6日 | 5 | 7 | 44,364 | 21,578 | 22,786 | 33,660 | 15,987 | 17,673 |
| 平成2年2月18日 | 5 | 6 | 48,909 | 23,849 | 25,060 | 36,851 | 17,467 | 19,384 |
| 平成5年7月18日 | 5 | 7 | 54,205 | 26,358 | 27,847 | 39,245 | 18,521 | 20,724 |

【参議院】

| 区分 執行年月日 | 定員 | 候補者数 | 当日の有権者 | | | 投票者数 | | |
|-------------|----|------|--------|--------|--------|--------|--------|--------|
| | | | 総数 | 男 | 女 | 総数 | 男 | 女 |
| 昭和58年6月26日 | 1 | 2 | 40,579 | 19,711 | 20,868 | 30,548 | 14,482 | 16,066 |
| 昭和61年7月6日 | 1 | 3 | 44,364 | 21,578 | 22,786 | 33,645 | 15,987 | 17,658 |
| 平成元年7月23日 | 1 | 3 | 47,918 | 23,359 | 24,559 | 31,532 | 14,808 | 16,724 |
| 平成4年7月26日 | 1 | 2 | 52,540 | 25,579 | 26,961 | 29,302 | 13,867 | 15,435 |

| 棄権者数 | 投票率 (%) | 投票所数 | 投票数 | | | |
|--------|------------|------|--------|--------|-----|-----|
| | | | 総数 | 有効 | 無効 | 持帰り |
| 9,717 | 73.56 | 10 | 27,035 | 26,583 | 452 | - |
| 13,909 | 66.38 | 11 | 27,461 | 27,170 | 291 | - |
| 16,305 | 64.67 | 12 | 29,842 | 29,563 | 279 | - |
| 15,623 | 69.85 | 14 | 36,187 | 35,900 | 287 | - |

資料：選挙管理委員会

| 棄権者数 | 投票率 (%) | 投票所数 | 投票数 | | | |
|--------|------------|------|--------|--------|-----|-----|
| | | | 総数 | 有効 | 無効 | 持帰り |
| 9,716 | 76.52 | 10 | 31,666 | 31,440 | 226 | - |
| 10,704 | 75.87 | 11 | 33,660 | 32,917 | 743 | - |
| 12,058 | 75.35 | 13 | 36,851 | 36,668 | 183 | - |
| 14,960 | 72.40 | 14 | 39,245 | 38,873 | 371 | 1 |

資料：選挙管理委員会

| 棄権者数 | 投票率 (%) | 投票所数 | 投票数 | | | |
|--------|------------|------|--------|--------|-----|-----|
| | | | 総数 | 有効 | 無効 | 持帰り |
| 10,031 | 75.28 | 10 | 30,548 | 30,060 | 488 | - |
| 10,719 | 75.84 | 11 | 33,645 | 32,698 | 947 | - |
| 16,386 | 65.80 | 13 | 31,532 | 31,142 | 390 | - |
| 23,238 | 55.77 | 14 | 29,302 | 28,932 | 370 | - |

資料：選挙管理委員会

8. 投票区別選挙人名簿登録者数

平成6年9月2日現在

| 投票区別 | 総数 | 男 | 女 | 投票区の範囲 |
|--------|--------|--------|--------|-----------------|
| 総数 | 55,954 | 27,193 | 28,761 | |
| 第1投票区 | 4,050 | 1,976 | 2,074 | 野嵩1区、野嵩2区 |
| 第2投票区 | 2,320 | 1,099 | 1,221 | 野嵩3区、普天間1区 |
| 第3投票区 | 2,383 | 1,093 | 1,290 | 普天間2区、普天間3区 |
| 第4投票区 | 4,918 | 2,287 | 2,631 | 新城区、喜友名区 |
| 第5投票区 | 6,448 | 3,030 | 3,418 | 伊佐区、大山区 |
| 第6投票区 | 5,294 | 2,511 | 2,783 | 真志喜区、宇地泊区、大謝名団地 |
| 第7投票区 | 3,475 | 1,638 | 1,837 | 大謝名区、上大謝名 |
| 第8投票区 | 2,732 | 1,354 | 1,378 | 嘉数区、嘉数ハイツ |
| 第9投票区 | 5,137 | 2,510 | 2,627 | 真栄原区 |
| 第10投票区 | 4,843 | 2,501 | 2,342 | 我如古区 |
| 第11投票区 | 4,712 | 2,484 | 2,228 | 長田区 |
| 第12投票区 | 3,000 | 1,510 | 1,490 | 宜野湾区 |
| 第13投票区 | 3,462 | 1,650 | 1,812 | 19区 |
| 第14投票区 | 3,180 | 1,550 | 1,630 | 中原区 |

資料：選挙管理委員会