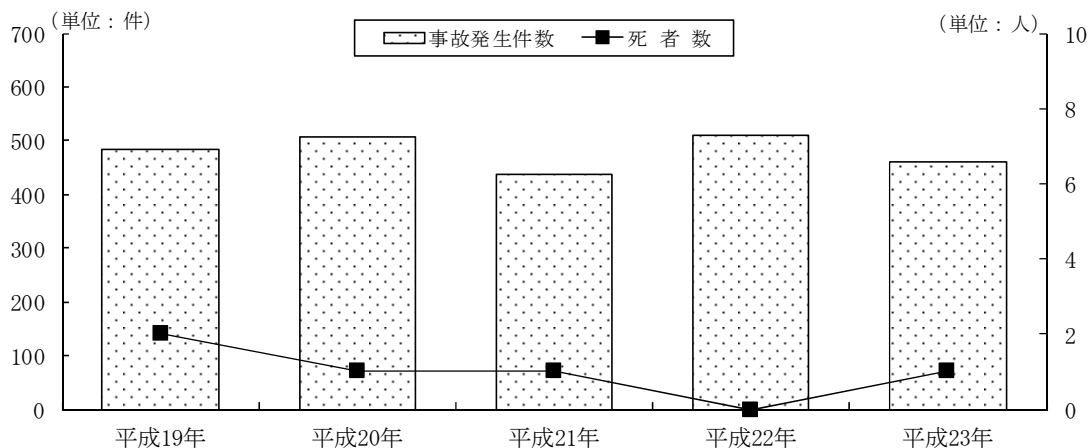
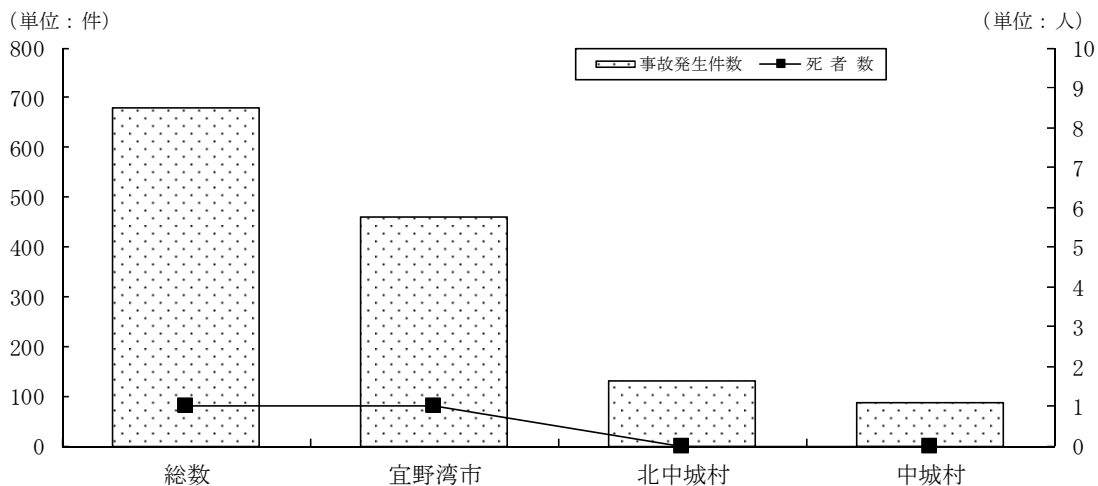


### 1. 交通事故発生状況



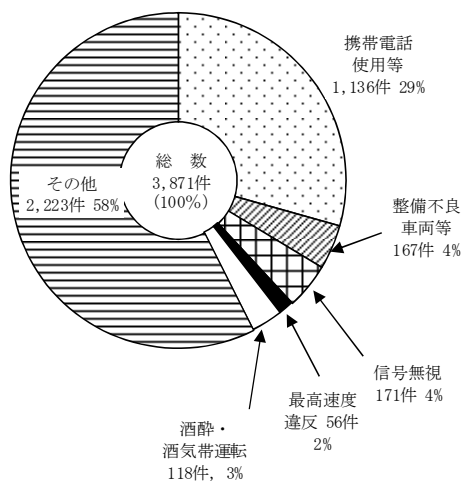
### 2. 交通事故発生状況(宜野湾署管内)

(平成23年12月末現在)



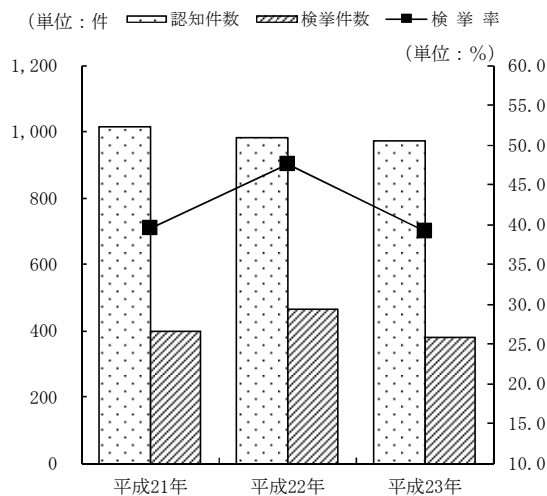
### 3. 交通法令違反別取締状況

(平成23年12月末現在)

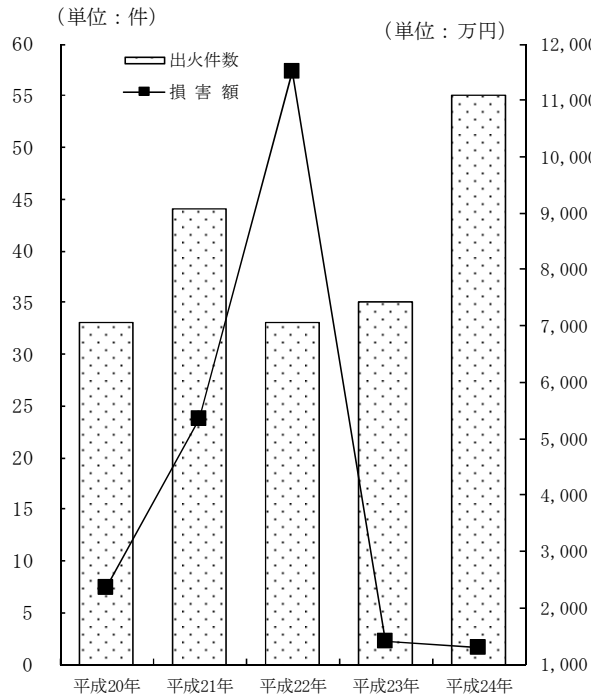


### 4. 刑法犯認知及び検挙状況

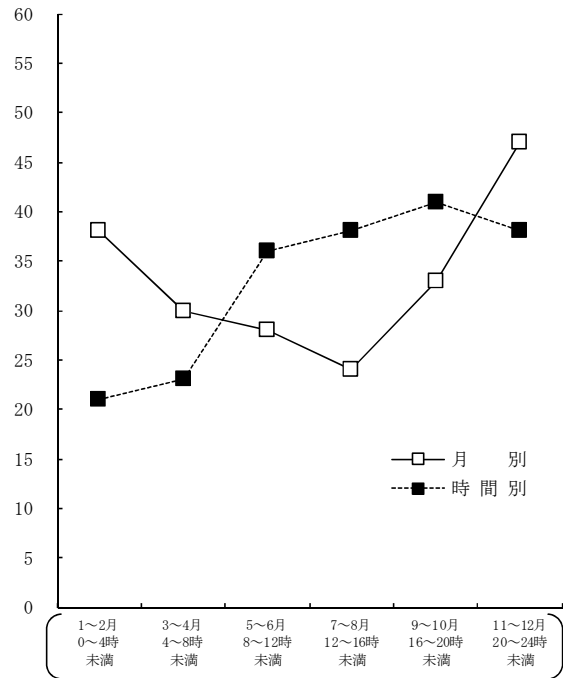
(宜野湾署管内)



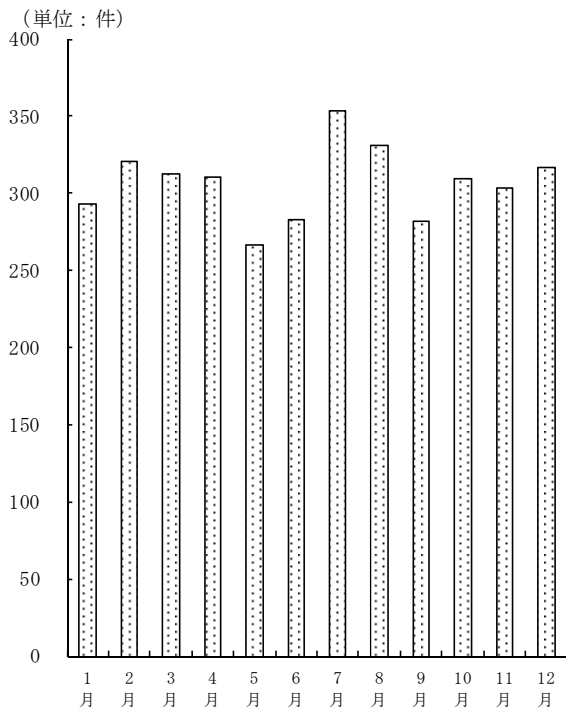
5. 火災発生状況



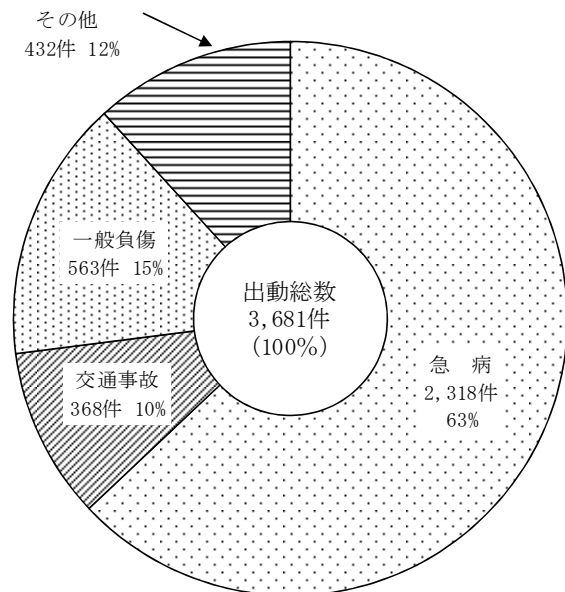
6. 過去5年間の月別、時間別、火災発生件数



7. 救急月別出動件数 (平成24年12月末)



8. 救急内容別出動状況 (平成24年12月末)



## 1. 交通事故発生状況

各年12月現在（単位：件、人）

区分 年次	事故発生件数	死亡者	重傷者	軽傷者
平成19年	484	2	51	541
平成20年	506	1	53	553
平成21年	436	1	57	463
平成22年	509	—	57	564
平成23年	461	1	46	472

注：死亡者とは、事故発生から24時間以内に死亡した場合  
 重傷者とは、全治一カ月以上の治療を要する場合  
 軽傷者とは、全治一カ月未満の治療を要する場合

資料：沖縄県警察本部「交通白書」

## 2. 交通法令違反別取締状況（宜野湾署管内）

各年12月末現在

年次 違反別	平成19年	平成20年	平成21年	平成22年	平成23年
総数	5,240	5,448	6,061	3,878	3,871
無免許運転	132	116	80	67	97
酒酔・酒気帯運転	422	150	95	150	118
最高速度違反	372	182	149	91	56
信号無視	397	218	180	119	171
整備不良車両等	300	299	421	185	167
駐停車	75	43	24	27	42
免許証不携帯	38	39	88	70	36
定員外乗車	116	96	91	40	58
携帯電話使用等	2,120	2,671	2,583	1,287	1,136
その他	1,268	1,634	2,350	1,842	1,990

注：宜野湾署管内とは、平成24年11月まで1市2村（宜野湾市・北中城村・中城村）  
 平成24年12月より、1市1村（宜野湾市・中城村）

資料：沖縄県警察本部「交通白書」

## 3. 交通事故発生状況（宜野湾署管内）

平成23年12月末現在

区分 市村別	事故発生件数	死亡者	重傷者	軽傷者
総数	679	1	65	724
宜野湾市	461	1	46	472
北中城村	131	—	9	153
中城村	87	—	10	99

資料：沖縄県警察本部「交通白書」

### 4. 市内の交番所

平成24年12月末現在

名称	所在地	管轄区域
大謝名交番	字宇地泊200番地	宇地泊、大謝名、真志喜、大山、伊佐
真栄原交番	大謝名2丁目1番1号	真栄原、佐真下、嘉数、我如古(1丁目・2丁目1～2番・19番～28番・3丁目・4丁目・字我如古)
普天間交番	普天間1丁目26番6号	普天間、新城、喜友名
野嵩交番	字野嵩534-1	野嵩、上原、赤道、中城村登又、中城村新垣
愛知交番	字愛知301番地	愛知、神山、志真志、宜野湾、長田、我如古(2丁目3～18番・29番以降)、中城村北上原、中城村南上原の一部

資料：宜野湾警察署

### 5. 刑法犯罪種別 認知及び検挙状況（宜野湾署管内）

各年12月末現在（単位：件、％）

年次	区分	総数	凶悪犯	粗暴犯	窃盗犯	知能犯	風俗犯	その他
平成21年	認知	1,013	1	69	765	39	6	133
	検挙	400	2	59	252	28	4	55
	検挙率(%)	39.5	200.0	85.5	32.9	71.3	66.7	41.4
平成22年	認知	979	4	63	699	47	4	162
	検挙	465	2	53	291	32	4	83
	検挙率(%)	47.5	50.0	84.1	41.6	68.1	100.0	51.2
平成23年	認知	973	5	83	684	43	10	148
	検挙	381	5	60	236	29	6	45
	検挙率(%)	39.2	100.0	72.3	34.5	67.4	60.0	30.4

資料：沖縄県警察本部「犯罪統計書」

注：検挙件数とは、刑法犯において警察で事件を送致・送付又は微罪処分をした件数をいい、特に断りのない限り解決事件の件数を含む。

凶悪犯→殺人、強盗、放火、強姦の総称。粗暴犯→凶器準備集合罪、暴行、傷害、脅迫、恐喝の総称。窃盗犯→侵入窃盗、乗物窃盗、非侵入窃盗の総称。知能犯→詐欺、横領、偽造、とく職、背任の総称。風俗犯→賭博、わいせつの総称。その他→公務執行妨害、住居侵入、ぞう物、器物破損、その他。

### 6. 刑法犯罪種別 少年検挙人員（宜野湾署管内）

各年12月末現在（単位：人）

年次	犯罪種別	総数	凶悪犯	粗暴犯	窃盗犯	知能犯	風俗犯	その他
平成21年		87	—	4	68	1	—	14
平成22年		114	—	5	71	—	1	37
平成23年		105	—	13	82	—	1	9

注：検挙人員とは、警察において検挙した事件の被疑者の数。

資料：沖縄県警察本部「犯罪統計書」

解決事件に係る者は含まない。

火災

平成24年の火災発生件数は55件で、前年より20件増加している。これを原因別に見ると、放火の疑いが最も多く、次いでたばこ、こんろとなっている。

7. 年別火災発生状況

(その1)

各年12月末現在

区分 年次	出火件数							建物火災													
	計	建物	林野	車両	船舶	航空機	その他の火災	住家				非住家				罹災棟数	罹災世帯数			罹災人員	延べ焼積損 (㎡)
								全焼	半焼	部分焼	ぼや	全焼	半焼	部分焼	ぼや		全	半	小		
平成20年	33	16	3	3	—	—	11	1	1	3	7	1	—	1	2	16	2	1	8	17	428
平成21年	44	23	9	5	—	—	7	3	1	7	8	—	—	—	7	26	6	1	14	56	446
平成22年	33	23	1	1	—	—	8	3	4	5	12	—	—	1	—	25	1	1	15	57	979
平成23年	35	13	4	5	—	—	13	—	—	2	6	1	1	1	2	13	2	0	11	31	286
平成24年	55	25	4	6	—	—	20	—	1	3	15	1	—	1	4	25	1	1	16	38	220

資料：消防本部

(その2)

区分 年次	林焼損面積 (㎡)	車台焼損数 (台)	船舶焼損数 (隻)	航空機焼損数 (機)	その他の焼損面積 (㎡)	死傷者		損害額 (千円)						合計
						死者	傷者	屋内			屋外			
								建物	収容物その他	計	船舶	車両	その他	
平成20年	422	4	—	—	328	—	2	15,594	6,732	22,326	—	1,248	91	23,665
平成21年	1,655	6	—	—	28	2	5	43,431	8,713	52,144	—	1,372	—	53,516
平成22年	10	4	—	—	1,010	3	3	102,754	12,212	114,966	—	18	180	115,164
平成23年	250	11	—	—	252	1	3	11,579	1,630	13,209	—	490	243	13,942
平成24年	365	6	—	—	3,047	—	3	10,497	757	11,254	—	1,467	101	12,822

8. 月別火災発生件数

各年12月末現在

月別 年次	合計	1月	2月	3月	4月	5月	6月	7月	8月	9月	10月	11月	12月
平成20年	33	2	3	6	2	4	—	3	2	1	1	2	7
平成21年	44	1	5	3	3	3	2	5	3	6	4	6	3
平成22年	33	4	2	3	2	4	1	4	1	2	3	3	4
平成23年	35	6	2	4	1	1	4	1	1	3	1	6	5
平成24年	55	5	8	3	3	5	4	2	2	6	6	3	8

資料：消防本部

### 9. 曜日別火災発生件数

各年12月末現在

年次	曜日	合計	日	月	火	水	木	金	土	不明
平成20年		33	5	2	8	3	—	5	9	1
平成21年		44	7	5	6	6	5	9	5	1
平成22年		33	5	5	6	4	4	4	5	—
平成23年		35	8	2	5	8	4	2	5	1
平成24年		55	13	8	8	3	7	7	9	—

資料：消防本部

### 10. 時間帯別火災発生件数

各年12月末現在

年次	時間	合計	0時～ 2時未満	2時～ 4時未満	4時～ 6時未満	6時～ 8時未満	8時～ 10時未満	10時～ 12時未満	12時～ 14時未満	14時～ 16時未満	16時～ 18時未満	18時～ 20時未満	20時～ 22時未満	22時～ 24時未満	不明
平成20年		33	1	2	3	1	2	4	1	5	3	3	5	2	1
平成21年		44	2	6	4	4	2	—	1	8	2	3	6	5	1
平成22年		33	2	—	1	1	2	4	3	5	4	4	4	3	—
平成23年		35	2	4	1	2	2	7	3	2	3	2	3	3	1
平成24年		55	2	—	1	5	4	9	3	7	12	5	2	5	—

資料：消防本部

### 11. 原因別火災発生件数

各年12月末現在

原因別	年次	平成20年	平成21年	平成22年	平成23年	平成24年
総数		33	44	33	35	55
たばこ		3	3	3	5	9
こんろ		3	12	9	1	9
ストーブ		—	1	1	—	1
ボイラー		—	—	—	1	—
焼却炉		—	—	—	—	1
電気機器		1	—	—	1	5
電灯・電話等の配線		2	1	1	—	2
溶接機・溶断機		2	—	—	—	—
灯火		—	2	—	—	—
配線器具		2	1	1	2	2
火あそび		2	1	3	4	3
マッチ・ライター		1	1	—	1	1
たき火		1	2	1	1	—
衝突の花火		—	—	—	—	1
火入れ		—	—	2	1	1
放火		4	—	—	2	2
放火の疑い		2	7	4	7	11
排気管		—	2	—	—	2
ガス爆発		—	—	—	—	—
その他		5	7	8	6	5
不明（調査中）		4	4	—	3	—

資料：消防本部

## 1 2. 行政区別火災発生件数

各年12月末現在

年次	行政区別																		合計			
	野 嵩 一 区	野 嵩 二 区	野 嵩 三 区	普 天 間 一 区	普 天 間 二 区	普 天 間 三 区	新 城 区	喜 友 名 区	伊 佐 区	大 山 区	真 志 喜 区	宇 地 泊 区	大 謝 名 区	嘉 数 区	真 栄 原 区	我 如 古 区	長 田 区	宜 野 湾 区		愛 知 区	中 原 区	そ の 他
平成22年	—	—	—	1	2	3	—	—	—	6	3	2	—	3	3	3	2	1	2	2	—	33
平成23年	2	—	—	—	1	1	3	—	1	4	2	1	5	2	5	2	1	1	3	1	—	35
平成24年	1	—	—	—	—	1	1	1	3	14	7	—	1	2	5	10	4	—	2	3	—	55

資料：消防本部

## 1 3. 行政区別消防水利

平成24年12月末現在

行政区別	種 別			行政区別	種		
	消	火	栓		消	火	栓
野 嵩 1 区		27		真 志 喜 区		24	
野 嵩 2 区		7		宇 地 泊 区		27	
野 嵩 3 区		6		大 謝 名 区		26	
普 天 間 1 区		8		嘉 数 区		30	
普 天 間 2 区		8		真 栄 原 区		43	
普 天 間 3 区		23		我 如 古 区		42	
新 城 区		10		長 田 区		42	
喜 友 名 区		17		宜 野 湾 区		27	
伊 佐 区		20		愛 知 区		30	
大 山 区		49		中 原 区		30	
				計		496	
							11

資料：消防本部

## 1 4. 災害別出動状況

各年12月末現在

年次	総 数			火 災			風 水 害			そ の 他		
	件数	人員	車両	件数	人員	車両	件数	人員	車両	件数	人員	車両
平成20年	455	1,772	633	33	276	90	12	37	13	412	1,466	532
平成21年	586	2,298	830	44	427	140	4	14	5	538	1,857	685
平成22年	577	2,263	835	33	430	143	18	58	18	526	1,782	671
平成23年	933	3,361	1,768	35	338	123	195	779	218	703	2,244	850
平成24年	883	3,325	1,178	55	561	196	143	524	146	685	2,240	836

資料：消防本部

## 第12章 公安・防災

### 救 急

平成24年の救急出動は3,681件で、そのうち急病人が2,318件（63%）、一般負傷563件（15%）、交通事故368件（9%）と続き、この出動で全体の88%を占めている。

### 15. 救急内容別出動状況

各年12月末現在（単位：件）

区分 年次	総数	急病	交通 事故	一般 負傷	加 害	労働 災害	自損 行為	運動 競技	火 災	水 難	自然 災害	その他
平成20年	3,121	1,901	360	495	37	12	54	37	22	4	—	199
平成21年	3,139	1,963	364	449	22	10	42	18	31	10	—	230
平成22年	3,220	2,041	372	465	31	14	37	22	27	8	—	203
平成23年	3,585	2,314	356	498	37	26	51	33	24	3	7	236
平成24年	3,681	2,318	368	563	31	25	36	25	31	5	14	265

資料：消防本部

### 16. 行政区別出動状況

各年12月末現在（単位：件）

行政区	年 次	平成20年	平成21年	平成22年	平成23年	平成24年
総 数		3,121	3,139	3,220	3,585	3,681
野 嵩 1 区		188	193	191	235	232
野 嵩 2 区		46	40	26	42	39
野 嵩 3 区		53	49	66	65	63
普 天 間 1 区		84	61	47	66	66
普 天 間 2 区		32	38	35	40	43
普 天 間 3 区		123	150	138	133	145
新 城 区		155	124	144	154	156
喜 友 名 区		68	89	66	77	96
伊 佐 区		153	135	140	127	140
大 山 区		266	264	272	298	309
真 志 喜 区		226	232	264	262	265
宇 地 泊 区		133	124	98	94	145
大 謝 名 区		174	180	195	258	248
嘉 数 区		127	118	124	141	156
真 栄 原 区		285	268	286	352	332
我 如 古 区		226	225	246	306	282
長 田 区		177	195	189	227	232
宜 野 湾 区		202	210	241	238	263
愛 知 区		186	220	207	221	219
中 原 区		175	179	216	200	202
庁 舎 前 よ り		28	29	13	28	30
そ の 他		10	16	16	14	15
基 地 内		4	—	—	7	3

資料：消防本部



## 17. 曜日別・月別救急出動状況

平成24年12月末現在（単位：件）

事故種別 曜日・月別	総数	火災	自然 災害	水難	交通	労働 災害	運動 競技	一般 負傷	加害	自損 行為	急病	その 他
月	527	4	—	—	52	8	—	78	5	9	345	26
火	513	1	—	—	54	3	5	74	3	4	327	42
水	516	5	1	1	49	3	5	81	2	3	324	42
木	523	2	—	1	42	6	5	76	6	8	333	44
金	529	5	—	—	73	1	1	81	2	6	310	50
土	536	7	10	—	40	2	6	85	8	2	334	42
日	537	7	3	3	58	2	3	88	5	4	345	19
総数	3,681	31	14	5	368	25	25	563	31	36	2,318	265
1月	293	3	—	—	32	2	1	34	1	2	196	22
2月	321	5	—	—	38	4	1	48	1	3	200	21
3月	313	2	—	—	33	—	1	56	2	3	190	26
4月	310	2	—	—	31	1	1	46	—	3	201	25
5月	266	1	—	—	28	1	3	37	—	5	170	21
6月	283	1	—	1	26	3	4	50	2	2	179	15
7月	353	1	—	3	42	5	4	41	1	7	223	26
8月	331	3	2	—	15	3	1	49	4	3	231	20
9月	282	5	11	—	21	1	3	49	10	1	166	15
10月	309	2	1	1	30	3	—	48	3	3	189	29
11月	303	2	—	—	32	1	6	44	5	3	189	21
12月	317	4	—	—	40	1	—	61	2	1	184	24

資料：消防本部

## 18. 事故種別・傷病程度別搬送状況

平成24年12月末現在（単位：人）

事故種別 傷病別	総数	火災	自然 災害	水難	交通	労働 災害	運動 競技	一般 負傷	加害	自損 行為	急病	その他
総数	3,392	2	11	3	364	27	25	518	25	29	2,177	211
死亡	66	—	—	1	—	1	—	1	—	4	56	3
重症	432	1	—	—	20	5	—	86	—	1	255	64
中等症	915	—	2	2	55	5	5	107	3	4	620	112
軽症	1,974	1	9	—	289	16	20	323	22	20	1,243	31

資料：消防本部

### 19. 月別・事故種別搬送状況

平成24年12月末現在（単位：人）

事故種別 月別	総数	火災	自然災害	水難	交通	労働災害	運動競技	一般負傷	加害	自損行為	急病	その他
総数	3,392	2	11	3	364	27	25	518	25	29	2177	211
1月	280	—	—	—	33	2	1	33	—	2	192	17
2月	289	1	—	—	37	4	1	44	1	3	182	16
3月	281	—	—	—	30	—	1	51	2	3	179	15
4月	290	—	—	—	35	1	1	41	—	2	190	20
5月	240	—	—	—	26	1	3	36	—	4	155	15
6月	266	—	—	1	25	5	4	47	2	1	169	12
7月	325	—	—	1	46	5	4	37	1	6	204	21
8月	310	—	2	—	14	3	1	46	3	3	222	16
9月	256	1	8	—	23	1	3	44	9	—	154	13
10月	284	—	1	1	29	3	—	43	2	2	176	27
11月	281	—	—	—	29	1	6	40	5	2	178	20
12月	290	—	—	—	37	1	—	56	—	1	176	19

資料：消防本部

### 20. 事故種別・年齢区分別搬送状況

平成24年12月末現在（単位：人）

事故種別 年齢区分	総数	火災	自然災害	水難	交通	労働災害	運動競技	一般負傷	加害	自損行為	急病	その他
総数	3,392	2	11	3	364	27	25	518	25	29	2,177	211
新生児	5	—	—	—	—	—	—	—	—	—	—	5
乳幼児	250	—	—	—	21	—	—	53	—	—	175	1
少年	202	—	1	1	54	—	22	40	1	5	72	6
成人	1,512	2	5	2	262	24	3	169	23	22	917	83
高齢者	1,423	—	5	—	27	3	—	256	1	2	1,013	116

資料：消防本部

## 21. 救急隊員の行った応急処置件数

平成24年12月末現在

事故種別	応急処置 対象 処 置 員	総 数	止 血	固 定	人 工 呼 吸	除 細 動	心 肺 蘇 生	酸 素 吸 入	気 道 確 保	静 脈 路 確 保 (輸液)	被 覆	血 圧 測 定	そ の 他
総 数	3,387	15,365	72	582	27	7	64	977	149	31	230	3,108	2,753
急 病 人	2,176	10,011	4	38	17	6	51	764	116	27	7	1,994	1,881
交 通 事 故	362	1,750	9	325	1	—	1	43	3	1	66	343	239
一 般 負 傷	517	2,175	43	168	3	—	2	58	8	3	120	471	386
そ の 他	332	1,429	16	51	6	1	10	112	22	31	37	3,108	247

資料:消防本部

## 22. 消防車両の状況

平成24年12月末現在

種 別	現 場 指 揮 車	予 防 広 報 車	指 揮 広 報 車	連 絡 車	資 機 材 搬 送 車	救 急 車	防 災 活 動 車	水 消 防 ポ ン プ 付 車	救 助 工 作 車	は し ご 付 車	消 防 自 動 車	小 型 動 力 ポ ン プ 車	付 タ ン ク 車	緊 急 人 員 輸 送 車	そ の 他 車 両	合 計
台 数	1	1	2	1	3	3	1	6	1	1	1	1	1	1	1	23

資料:消防本部

## 23. 建築同意受付件数

各年12月末現在(単位:件)

年次	月別 総数	1月	2月	3月	4月	5月	6月	7月	8月	9月	10月	11月	12月
平成20年	117	4	2	11	10	10	6	10	11	17	10	14	12
平成21年	125	12	7	10	17	15	12	5	14	10	7	9	7
平成22年	131	6	6	5	11	13	17	9	17	10	12	14	11
平成23年	136	10	11	10	9	10	12	12	9	15	7	17	14
平成24年	154	5	8	13	11	9	12	21	13	17	13	19	13

資料:消防本部