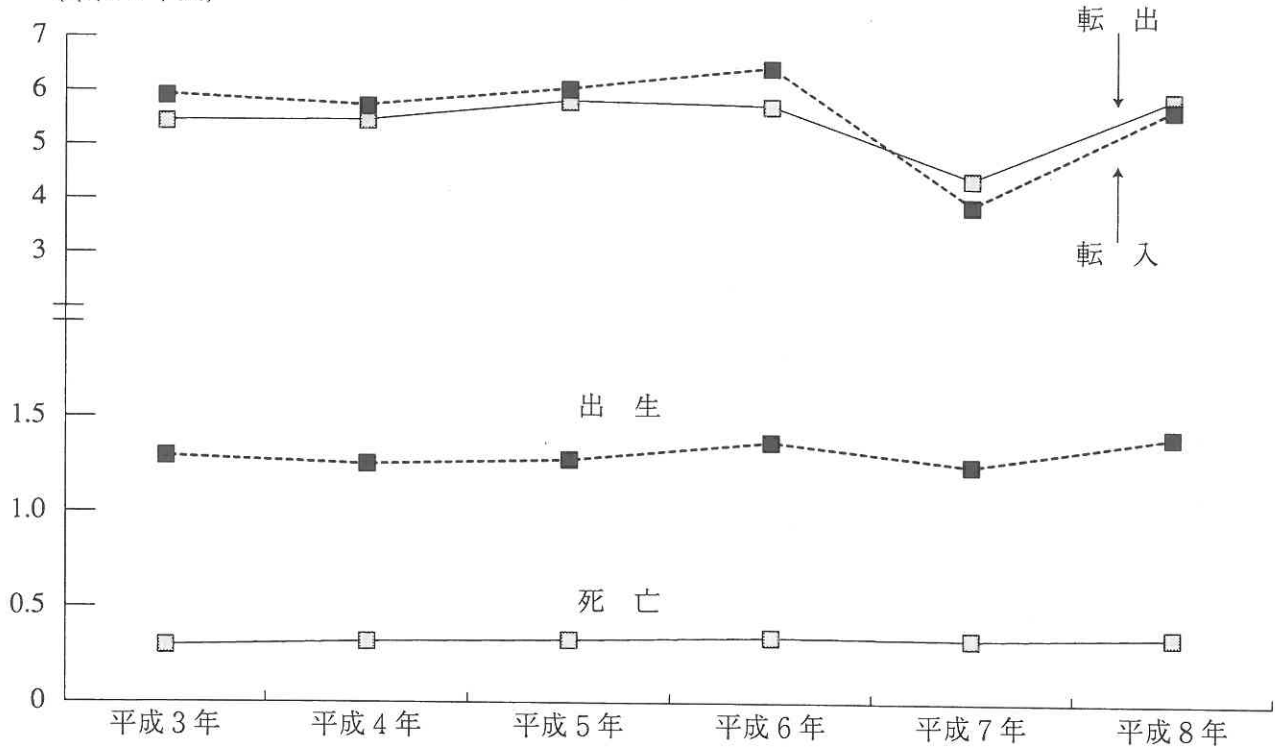


## 第2章 人口・世帯・労働力

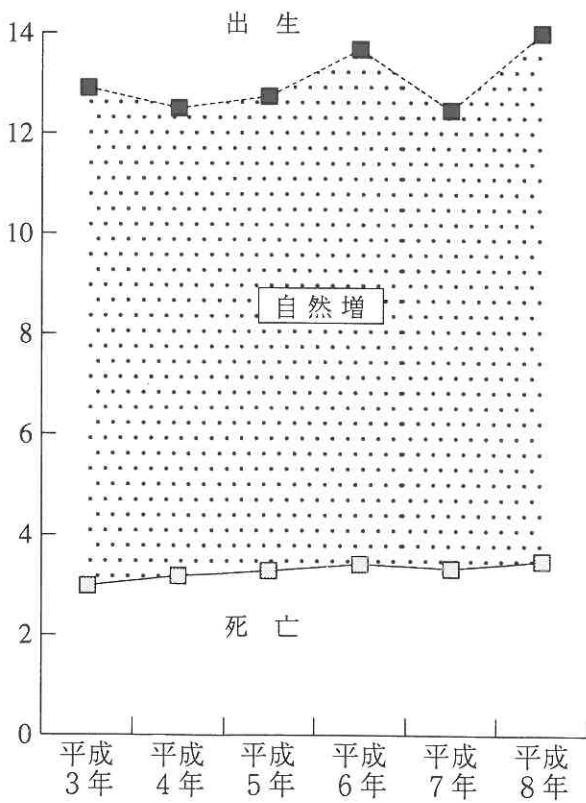


# 1. 人口動態の推移

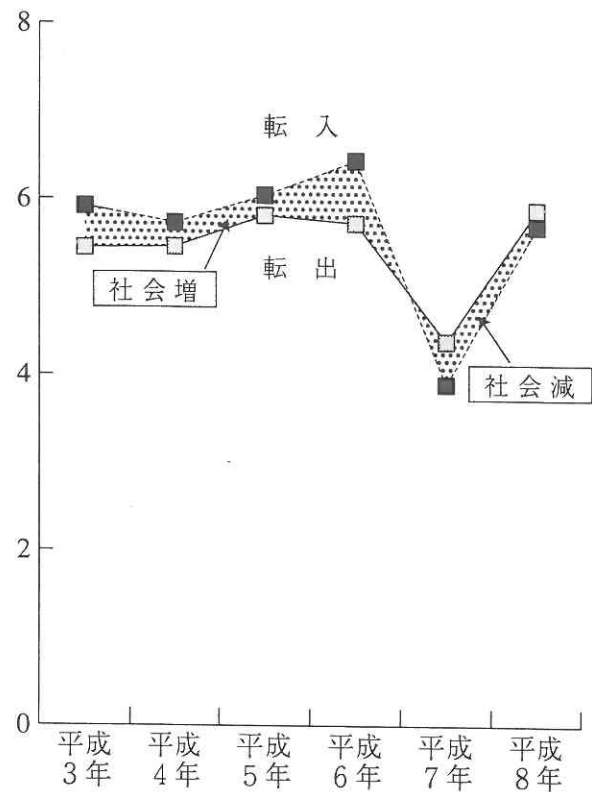
(単位：千人)



# 2. 自然動態

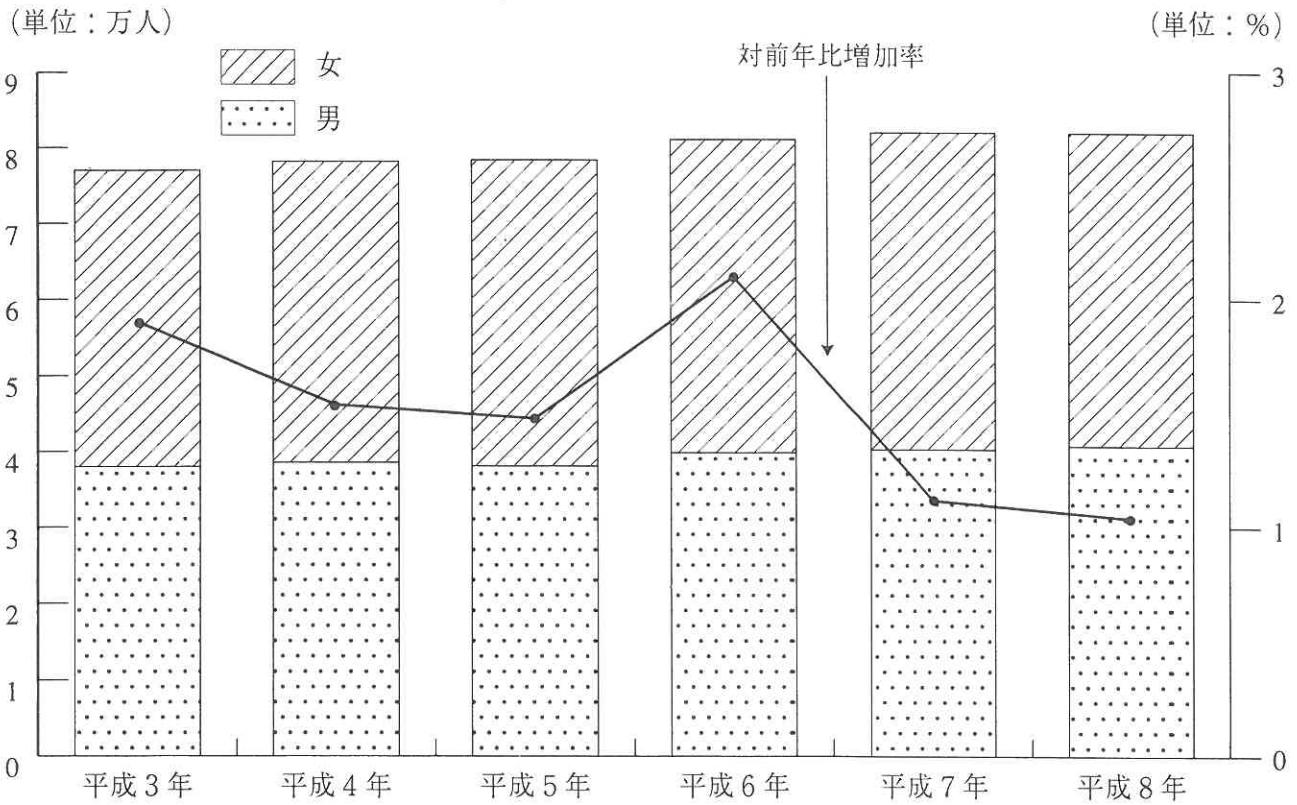


# 3. 社会動態



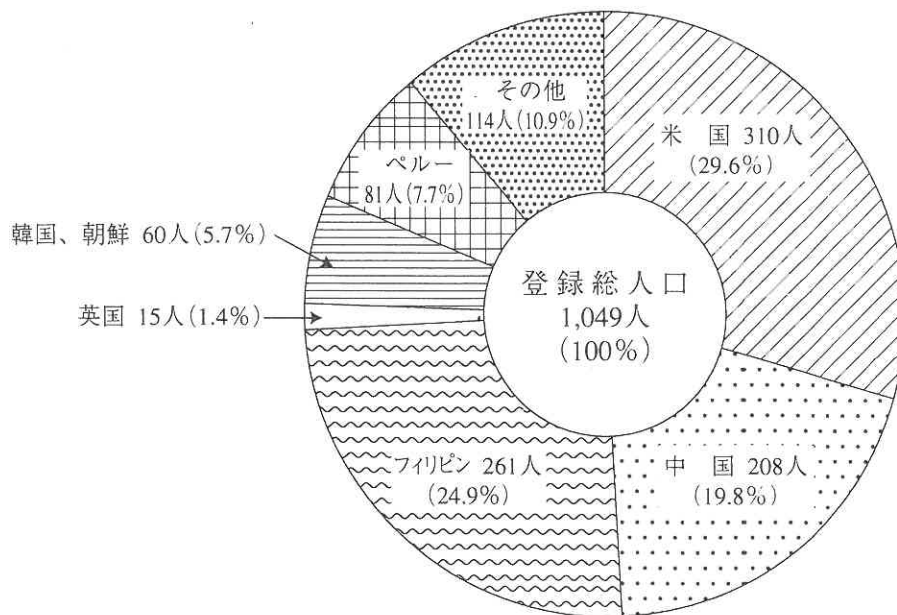
#### 4. 住民登録人口の推移

(各年12月末現在)

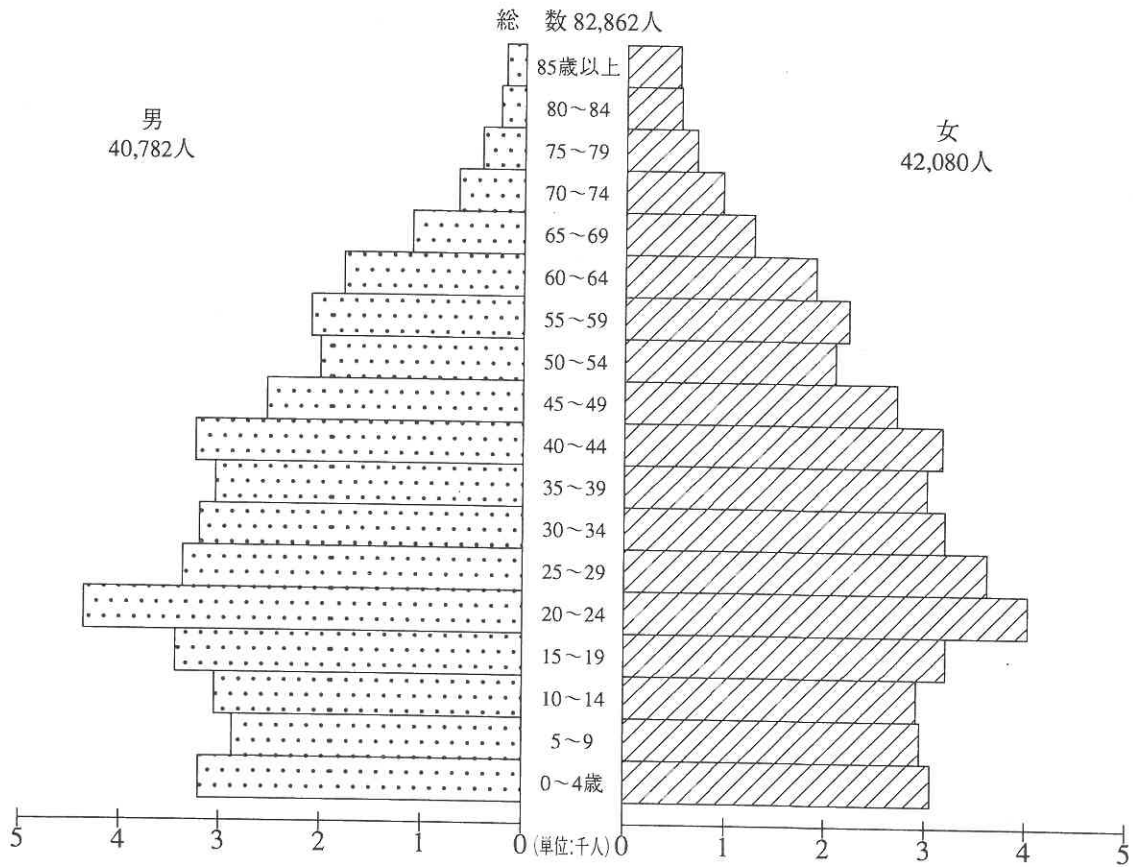


#### 5. 外国人登録人口

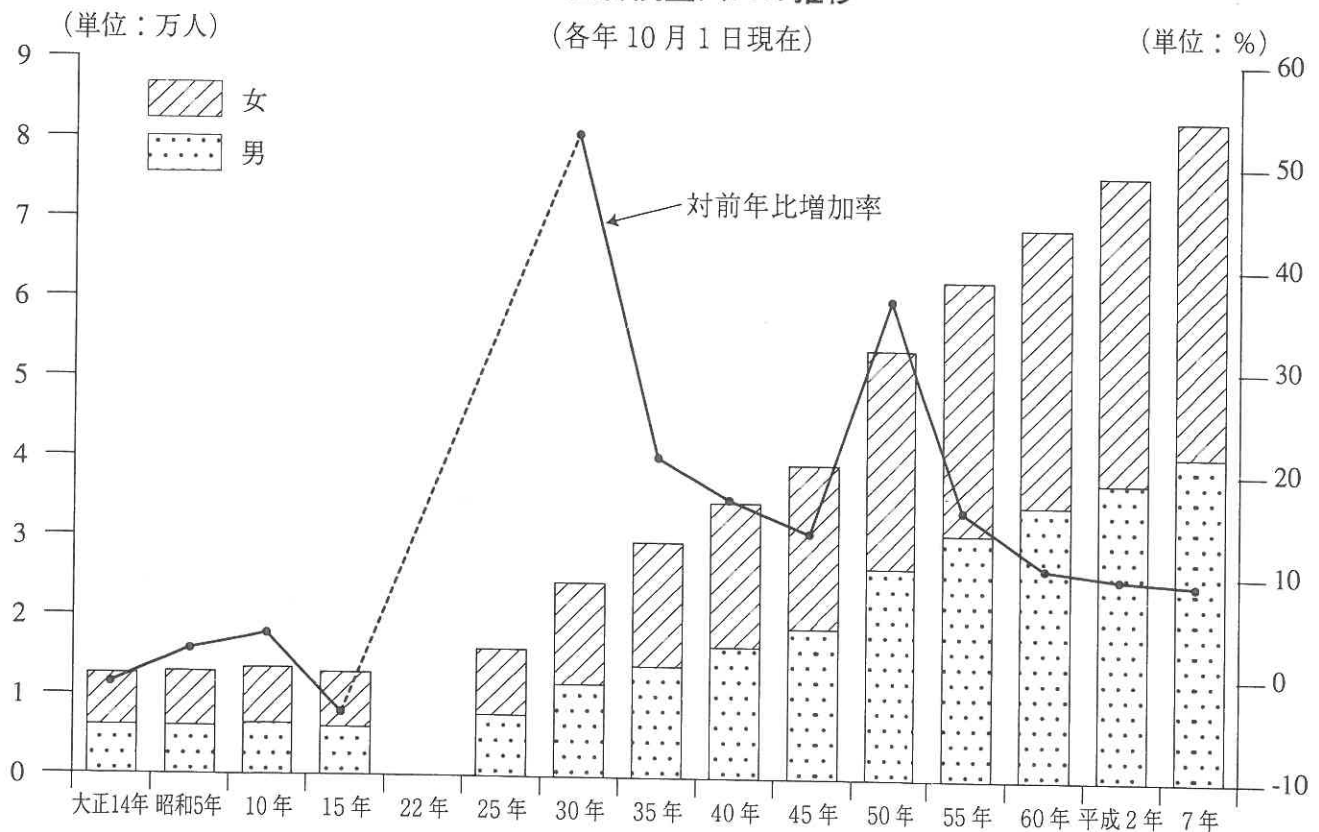
(平成8年次)



## 6. 年齢別（5歳階級）男女別人口（国勢調査） （平成7年10月1日現在）



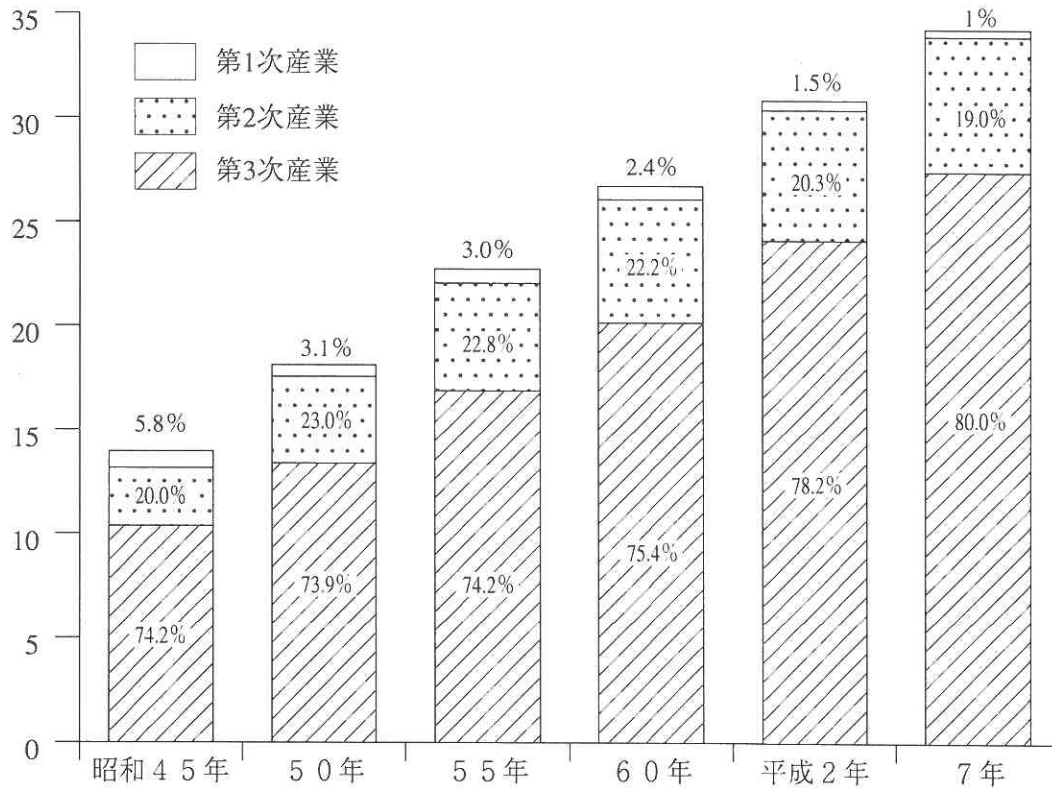
## 7. 国勢調査人口の推移



## 8. 産業別就業者の推移

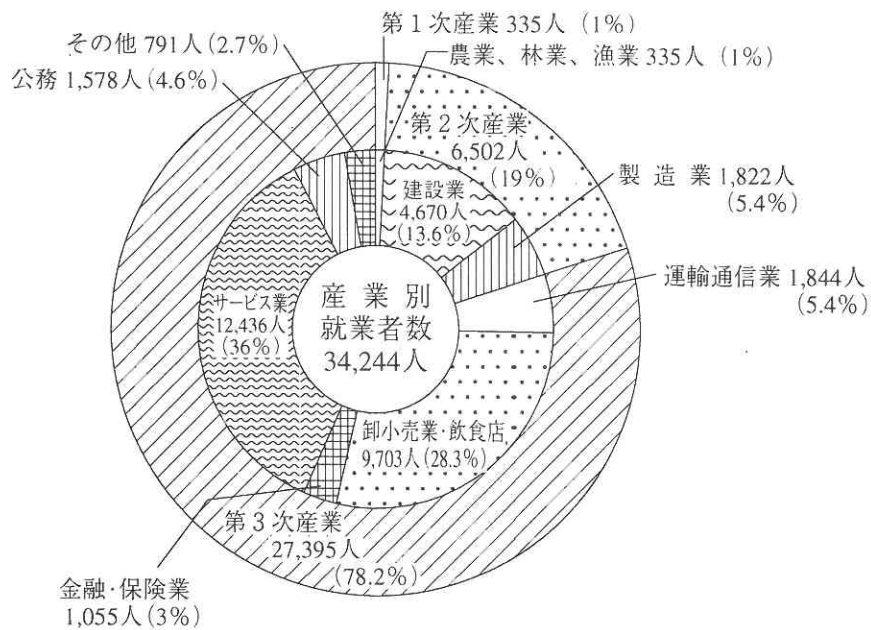
(国勢調査)

(単位：千円)



## 9. 産業（大分類）別就業者数

(国勢調査)



## 人 口

本市の人口は、平成8年12月末の登録では、82,907人で前年度より866（1.1%）人増加している。その内訳は自然増加1,053人、社会減187人となっている。行政区別にみると真栄原区7,712人、我如古区7,116人、長田区7,025人、大山区6,289人と続いている。又、本市は外国人も多く平成8年12月末の登録では30カ国1,049人（内・無国籍3人）で、米国310人（29.6%）、フィリピン261人（24.9%）、中国208人（19.8%）、ペルー81人（7.7%）、韓国・朝鮮60人（5.7%）となっており、この5カ国で全体の87.7%を占めている。将来の人口としては、平成10年に8万5千人台に入り、平成16年には9万1千人台と推定される。

## 1. 人 口 動 態

各年12月末現在

年次・月	人 口 総 数	自 然 動 態			社 会 動 態			人 口 増 減	婚 姻 件 数	離 婚 件 数
		出 生	死 亡	増 減	転 入	転 出	増 減			
平成3年	76,995	1,291	298	993	5,918	5,444	474	1,467	575	112
4年	78,201	1,250	318	932	5,728	5,454	274	1,206	724	128
5年	79,377	1,274	328	946	6,045	5,815	230	1,176	785	137
6年	81,114	1,368	342	1,026	6,438	5,727	711	1,737	797	173
7年	82,041	1,246	333	913	3,893	4,382	-489	424	709	134
8年	82,907	1,401	348	1,053	5,697	5,884	-187	866	756	154
1月	82,109	132	35	97	483	512	-29	68	61	23
2月	82,131	115	28	87	374	439	-65	22	61	8
3月	81,906	74	31	43	737	1,005	-268	-225	67	12
4月	82,148	126	35	91	974	823	151	242	69	10
5月	82,275	128	30	98	449	420	29	127	63	14
6月	82,323	105	29	76	285	313	-28	48	44	15
7月	82,386	124	33	91	376	404	-28	63	64	12
8月	82,539	126	19	107	480	434	46	153	88	13
9月	82,698	123	21	102	427	370	57	159	57	5
10月	82,759	109	22	87	402	428	-26	61	50	13
11月	82,826	140	33	107	349	389	-40	67	67	15
12月	82,907	99	32	67	361	347	14	81	65	14

資料：市民課

## 2. 本籍字別戸籍人口の推移

各年12月末現在

年次 字別	平成6年			平成7年			平成8年		
	総数	男	女	総数	男	女	総数	男	女
総数	53,208	26,268	26,940	54,352	26,829	27,523	55,549	27,414	28,135
野嵩	5,653	2,823	2,830	5,775	2,872	2,903	5,892	2,927	2,965
普天間	4,791	2,367	2,424	4,812	2,368	2,444	4,857	2,385	2,472
安仁屋	377	206	171	383	207	176	384	208	176
新城	2,329	1,118	1,211	2,409	1,152	1,252	2,464	1,178	1,286
喜友名	2,115	999	1,116	2,149	1,013	1,136	2,201	1,035	1,166
伊佐	1,813	858	955	1,866	878	988	1,913	899	1,014
大山	4,268	2,064	2,204	4,328	2,101	2,227	4,453	2,159	2,294
真志喜	1,745	877	868	1,803	905	898	1,866	937	929
宇地泊	1,891	925	966	1,941	948	993	1,969	963	1,006
大謝名	3,856	1,897	1,959	3,880	1,917	1,963	3,940	1,955	1,985
嘉数	2,604	1,321	1,283	2,686	1,354	1,332	2,761	1,394	1,367
真栄原	2,476	1,241	1,235	2,629	1,318	1,311	2,728	1,364	1,364
佐真下	1,407	661	746	1,418	670	748	1,456	690	766
我如古	3,627	1,805	1,822	3,744	1,857	1,887	3,863	1,921	1,942
志真志	2,510	1,257	1,253	2,587	1,301	1,286	2,665	1,344	1,321
長田	1,926	971	955	1,977	999	978	2,059	1,045	1,014
宜野湾	3,109	1,552	1,557	3,146	1,576	1,570	3,168	1,580	1,588
神山	881	448	433	894	457	437	901	460	441
愛知	2,403	1,162	1,241	2,446	1,193	1,253	2,527	1,229	1,298
赤道	1,731	864	867	1,740	871	869	1,746	874	872
中原	590	307	283	603	314	289	604	316	288
上原	1,106	545	561	1,136	553	583	1,132	551	581

資料：市民課

## 3. 戸籍人口

各年12月末現在

年次	本籍数	本籍人口
平成2年	15,500	48,613
平成3年	15,675	49,878
平成4年	16,158	50,940
平成5年	16,662	52,009
平成6年	17,214	53,208
平成7年	17,734	54,352
平成8年	18,302	55,549

資料：市民課



## 4. 将来人口の推計

各年12月末現在

年次	tn	Y	tnY	tn <sup>2</sup> Y	tn <sup>2</sup>	tn <sup>3</sup>	tn <sup>4</sup>	Tn	年次	tn	tn <sup>2</sup>	Tn
昭和61年	-5	70,018	-350,090	1,750,450	25	-125	625	69,950	平成9年	6	36	84,286
62年	-4	71,512	-286,048	1,144,192	16	-64	256	71,406	10年	7	49	85,406
63年	-3	72,674	-218,022	654,066	9	-27	81	72,832	11年	8	64	86,495
平成元年	-2	74,132	-148,264	296,528	4	-8	16	74,227	12年	9	81	87,554
2年	-1	75,528	-75,528	75,528	1	-1	1	75,592	13年	10	100	88,582
3年	0	76,995	0	0	0	0	0	76,926	14年	11	121	89,579
4年	1	78,201	78,201	78,201	1	1	1	78,229	15年	12	144	90,546
5年	2	79,377	158,754	317,508	4	8	16	79,502	16年	13	169	91,482
6年	3	81,114	243,342	730,026	9	27	81	80,744	17年	14	196	92,387
7年	4	82,041	328,164	1,312,656	16	64	256	81,955	18年	15	225	93,262
8年	5	82,907	414,535	2,072,675	25	125	625	83,136	19年	16	256	94,106
合計	0	844,499	145,044	8,431,830	110	0	1,958					

資料：広報広聴課

2次曲線の求め方

$$T_n = a + b t_n + c t_n^2 \dots\dots\dots 2 \text{次曲線の方程式}$$

上式の母数 a、b、c を求めるため最小2乗法（方程式に対するデータの偏差の2乗和が最小となるように母数を求める方法）を用いる。

その正規方程式は、

$$\sum Y = N a + b \sum t_n + c \sum t_n^2$$

$$\sum t_n Y = a \sum t_n + b \sum t_n^2 + c \sum t_n^3$$

$$\sum t_n^2 Y = a \sum t_n^2 + b \sum t_n^3 + c \sum t_n^4$$

である。この式に上表の数値を代入すると、

$$a = 76,925.6, \quad b = 1,318.6, \quad c = \Delta 15.3 \text{ が得られる。}$$

$$\text{よって、} T_n = 76,925.6 + 1,318.6 t_n - 15.3 t_n^2$$

Σ：総和  
 Y：住民登録人口  
 t<sub>n</sub>：n年次における変換値  
 N：データYの個数

## 5. 外国人登録人口

各年12月末現在

年次	総数	米国	中国	フィリピン	英国	韓国朝鮮	ブラジル	インド	タイ	ベルギー	ペルー	アルゼンチン	無国籍	その他
平成4年	1,128	362	197	316	18	45	8	3	4	3	126	3	5	38
5年	1,234	389	227	328	18	54	13	3	4	3	134	7	4	50
6年	1,186	375	230	325	18	54	10	2	6	3	108	6	4	45
7年	1,217	385	241	292	14	63	12	5	6	3	100	7	3	86
8年	1,049	310	208	261	15	60	14	5	5	3	81	8	3	76

資料：市民課

## 6. 行政区別人口の

行政区別	平成 5 年				平成 6 年			
	総 数	男	女	世帯数	総 数	男	女	世帯数
総 数	79,377	39,079	40,298	27,091	81,114	39,866	41,248	27,939
野 嵩 一 区	4,692	2,321	2,371	1,450	4,785	2,350	2,435	1,505
野 嵩 二 区	1,066	510	556	360	1,077	513	564	366
野 嵩 三 区	1,727	844	883	558	1,732	841	891	560
普 天 間 一 区	1,439	674	765	516	1,412	656	756	523
普 天 間 二 区	907	448	459	291	868	426	442	284
普 天 間 三 区	2,294	1,070	1,224	812	2,300	1,085	1,215	815
新 城 区	4,310	2,002	2,308	1,498	4,174	1,955	2,219	1,458
喜 友 名 区	2,556	1,252	1,304	893	2,615	1,272	1,343	913
伊 佐 区	3,457	1,671	1,786	1,165	3,468	1,670	1,798	1,173
大 山 区	5,793	2,793	3,000	2,012	6,123	2,909	3,214	2,173
真 志 喜 区	3,953	1,962	1,991	1,368	4,126	2,046	2,080	1,473
宇 地 泊 区	2,831	1,352	1,479	936	2,671	1,278	1,393	878
大 謝 名 区	5,708	2,751	2,957	1,836	5,792	2,777	3,015	1,867
嘉 数 区	3,783	1,880	1,903	1,197	3,982	1,986	1,996	1,263
真 栄 原 区	7,089	3,492	3,597	2,360	7,443	3,684	3,759	2,530
我 如 古 区	6,984	3,598	3,386	2,639	6,959	3,584	3,375	2,663
長 田 区	6,881	3,623	3,258	2,608	6,886	3,631	3,255	2,647
宜 野 湾 区	4,207	2,141	2,066	1,503	4,323	2,189	2,134	1,563
19 区	5,226	2,504	2,722	1,611	5,782	2,767	3,015	1,760
中 原 区	4,369	2,165	2,204	1,423	4,506	2,226	2,280	1,475
基 地 内	105	26	79	55	90	21	69	50

## 7. 年 別 人 口

年 次	人 口			対前年比 増加数	世 帯 数	1世帯当 たり人員
	総 数	男	女			
昭和50年	54,603	26,696	27,907	2,668	13,643	4.0
51年	56,534	27,717	28,817	1,931	14,312	4.0
52年	57,714	28,282	29,432	1,180	14,772	3.9
53年	59,443	29,142	30,301	1,729	15,472	3.8
54年	61,514	30,201	31,313	2,071	16,244	3.8
55年	62,765	30,878	31,887	1,251	16,827	3.7
56年	63,455	31,382	32,073	690	18,178	3.5
57年	64,927	32,145	32,782	1,472	19,156	3.4
58年	66,339	32,892	33,447	1,412	19,971	3.3
59年	67,525	33,487	34,038	1,186	20,485	3.3
60年	68,979	34,217	34,762	1,454	21,748	3.3

# 推移（行政別人口）

各年12月末現在

平成 7 年				平成 8 年			
総 数	男	女	世帯数	総 数	男	女	世帯数
82,041	40,309	41,732	28,668	82,907	40,756	42,151	29,256
4,908	2,411	2,497	1,565	5,016	2,455	2,561	1,603
1,040	488	552	367	1,044	491	553	366
1,648	804	844	539	1,629	801	828	540
1,375	641	734	510	1,341	636	705	504
846	417	429	287	828	413	415	284
2,179	1,042	1,137	794	2,145	1,027	1,118	783
4,165	1,961	2,204	1,501	4,138	1,970	2,168	1,515
2,682	1,309	1,373	955	2,725	1,310	1,415	979
3,584	1,708	1,876	1,214	3,567	1,695	1,872	1,231
6,175	2,957	3,218	2,214	6,289	3,024	3,265	2,272
4,441	2,183	2,258	1,593	4,651	2,301	2,350	1,683
2,444	1,176	1,268	835	2,411	1,154	1,257	840
5,772	2,776	2,996	1,878	5,703	2,756	2,947	1,889
4,036	2,001	2,035	1,288	4,206	2,095	2,111	1,374
7,590	3,745	3,845	2,600	7,712	3,793	3,919	2,649
7,134	3,667	3,467	2,817	7,166	3,682	3,484	2,843
6,889	3,621	3,268	2,687	7,025	3,681	3,344	2,739
4,522	2,272	2,250	1,638	4,565	2,303	2,262	1,689
5,914	2,837	3,077	1,812	5,955	2,835	3,120	1,847
4,614	2,271	2,343	1,527	4,691	2,307	2,384	1,576
83	22	61	47	100	27	73	50

資料：市民課

# の 推 移

各年12月末現在

年 次	人 口			対前年比 増加数	世 帯 数	1 世帯当 たり人員
	総 数	男	女			
昭和61年	70,018	34,645	35,373	1,039	21,748	3.2
62年	71,512	35,397	36,115	1,494	22,505	3.2
63年	72,674	35,922	36,752	1,162	23,126	3.1
平成元年	74,132	36,668	37,464	1,458	23,889	3.1
2 年	75,528	37,297	38,231	1,396	24,737	3.1
3 年	76,995	37,991	39,004	1,467	25,580	3.0
4 年	78,201	38,570	39,631	1,206	25,656	3.0
5 年	79,377	39,079	40,298	1,176	27,091	2.9
6 年	81,114	39,866	41,248	1,737	27,939	2.9
7 年	82,041	40,309	41,732	927	28,668	2.9
8 年	82,907	40,756	42,151	866	29,256	2.8

資料：市民課

## 8. 年齢 [各歳] 男女別人口

平成8年12月末現在

年齢	総数	男	女	年齢	総数	男	女	年齢	総数	男	女
総数	82,907	40,756	42,151	38	1,222	613	609	77	189	71	118
0歳	1,352	704	648	39	1,130	604	526	78	212	86	126
1	1,183	599	584	40	1,197	568	629	79	222	74	148
2	1,297	658	639	41	1,248	629	619	80	196	59	137
3	1,192	598	594	42	1,247	651	596	81	170	51	119
4	1,222	616	606	43	1,348	691	657	82	198	63	135
5	1,226	629	597	44	1,247	641	606	83	162	42	120
6	1,089	555	534	45	1,272	651	621	84	117	37	80
7	1,127	552	575	46	1,317	643	674	85	94	29	65
8	1,200	563	637	47	1,229	599	630	86	99	31	68
9	1,154	579	575	48	1,178	584	594	87	84	33	51
10	1,173	573	600	49	1,184	554	630	88	90	26	64
11	1,185	607	578	50	586	286	300	89	72	19	53
12	1,206	625	581	51	583	286	297	90	46	10	36
13	1,147	595	552	52	771	370	401	91	40	8	32
14	1,181	587	594	53	826	400	426	92	46	12	34
15	1,194	630	564	54	877	416	461	93	44	8	36
16	1,135	582	553	55	924	467	457	94	31	6	25
17	1,230	615	615	56	826	411	415	95	30	4	26
18	1,193	624	569	57	892	423	469	96	16	1	15
19	1,347	721	626	58	881	430	451	97	13	3	10
20	1,601	844	757	59	840	420	420	98	8	1	7
21	1,504	774	730	60	839	403	436	99	4	—	4
22	1,669	837	832	61	881	420	461	100	4	1	3
23	1,646	872	774	62	799	391	408	101	2	—	2
24	1,604	843	761	63	690	333	357	102	1	—	1
25	1,511	745	766	64	722	335	387	103	—	—	—
26	1,506	724	782	65	652	292	360	104	2	—	2
27	1,475	696	779	66	564	281	283	105	1	—	1
28	1,450	695	755	67	508	233	275	(再掲)			
29	1,392	673	719	68	505	267	238				
30	1,171	586	585	69	418	173	245				
31	1,289	618	671	70	332	115	217				
32	1,253	632	621	71	346	123	223				
33	1,300	659	641	72	326	130	196				
34	1,156	561	595	73	294	118	176				
35	1,214	597	617	74	319	127	192				
36	1,152	611	541	75	282	103	179				
37	1,236	617	619	76	250	104	146				
								15歳未満	19,128	9,670	9,458
								15～64歳	56,790	28,345	28,445
								65歳以上	6,989	2,741	4,248
								割合 (%)			
								15歳未満	23.1	23.7	22.4
								15～64歳	68.5	69.6	67.5
								65歳以上	8.4	6.7	10.1

資料：市民課

## 国勢調査

平成7年の国勢調査結果を見ると、本市の人口は82,862人（28,109世帯）で、県総人口の約6.5%にあたり、対前回（2年）の調査と比べて9.2%増となっている。

## 9. 沖縄県市別、郡別人口及び世帯数

平成7年10月1日現在

地域	人口			平成2年人口	昭和60年～平成2年の人口増減		世帯数
	総数	男	女		実数	率(%)	
沖縄県	1,273,440	624,737	648,703	1,222,398	51,042	4.2	404,253
市部	857,390	418,238	439,152	825,965	31,425	3.8	281,508
郡部	416,050	206,499	209,551	396,433	19,617	4.9	122,745
宜野湾市	82,862	40,782	42,080	75,905	6,957	9.2	28,109
那覇市	301,890	145,301	156,589	304,836	△ 2,946	△ 1.0	104,530
石川市	21,808	10,891	10,917	20,733	1,075	5.2	6,613
具志川市	57,169	28,098	29,071	54,018	3,151	5.8	16,520
平良市	33,095	16,161	16,934	32,599	496	1.5	11,377
石垣市	41,777	20,874	20,903	41,245	532	1.3	14,207
浦添市	96,002	47,360	48,642	89,994	6,008	6.7	31,445
名護市	53,955	26,669	27,286	51,154	2,801	5.5	17,237
糸満市	53,496	26,569	26,927	49,636	3,860	7.8	14,942
沖縄市	115,336	55,533	59,803	105,845	9,491	9.0	36,528
国頭郡	63,997	31,643	32,354	63,494	503	0.8	20,693
中頭郡	154,023	76,294	77,729	143,761	10,262	7.1	44,353
島尻郡	170,081	84,603	85,478	159,584	10,497	6.6	48,161
宮古郡	22,640	11,265	11,375	24,293	△ 1,653	△ 6.8	7,338
八重山郡	5,309	2,694	2,615	5,301	8	0.2	2,200

資料：国勢調査報告

## 10. 国勢調査人口及び世帯数の推移

各年10月1日現在

年次	人口			対前回増加率(%)	世帯数	一世帯当たり人員
	総数	男	女			
大正14年	12,569	6,077	6,492	△ 1.06	2,793	4.5
昭和5年	12,857	6,042	6,815	2.29	2,847	4.5
昭和10年	13,346	6,351	6,995	3.80	2,962	4.5
昭和15年	12,825	5,921	6,904	△ 3.90	.....	.....
昭和22年	.....	.....	.....	.....	.....	.....
昭和25年	15,930	7,625	8,305	.....	3,488	4.6
昭和30年	24,328	11,626	12,702	52.72	5,363	4.5
昭和35年	29,501	13,977	15,524	21.26	7,680	3.8
昭和40年	34,573	16,475	18,098	17.19	8,269	4.2
昭和45年	39,390	18,869	20,521	13.93	9,341	4.2
昭和50年	53,835	26,472	27,363	36.67	13,967	3.9
昭和55年	62,549	30,796	31,753	16.19	17,619	3.6
昭和60年	69,206	34,455	34,751	10.64	20,929	3.3
平成2年	75,905	37,362	38,543	9.68	24,467	3.1
平成7年	82,862	40,782	42,080	9.17	28,109	2.9

資料：国勢調査報告

## 11. 年 齡 (各 歳)、

年 齡 (各 歳)	総 数	男	女	年 齡	総 数	男	女
総 数	82,862	40,782	42,080				
0～4 歳	6,257	3,204	3,053	30～34	6,393	3,200	3,193
0	1,329	689	640	30	1,342	656	686
1	1,256	645	611	31	1,302	661	641
2	1,244	639	605	32	1,323	682	641
3	1,235	621	614	33	1,221	605	616
4	1,193	610	583	34	1,205	596	609
5～9	5,820	2,871	2,949	35～39	6,056	3,044	3,012
5	1,105	559	546	35	1,206	608	598
6	1,196	578	618	36	1,286	648	638
7	1,194	565	629	37	1,193	625	568
8	1,165	599	566	38	1,186	601	585
9	1,160	570	590	39	1,185	562	623
10～14	5,960	3,047	2,913	40～44	6,409	3,242	3,167
10	1,199	613	586	40	1,259	651	608
11	1,230	620	610	41	1,283	660	623
12	1,166	596	570	42	1,345	671	674
13	1,195	613	582	43	1,235	621	614
14	1,170	605	565	44	1,287	639	648
15～19	6,639	3,436	3,203	45～49	5,248	2,538	2,710
15	1,185	602	583	45	1,303	639	664
16	1,281	661	620	46	1,187	591	596
17	1,158	588	570	47	1,244	598	646
18	1,437	776	661	48	1,011	475	536
19	1,578	809	769	49	503	235	268
20～24	8,386	4,364	4,022	50～54	4,108	2,007	2,101
20	1,615	833	782	50	629	303	326
21	1,780	930	850	51	822	402	420
22	1,783	958	825	52	855	411	444
23	1,615	872	743	53	880	419	461
24	1,593	771	822	54	922	472	450
25～29	6,983	3,367	3,616	55～59	4,332	2,101	2,231
25	1,499	718	781	55	858	417	441
26	1,454	699	755	56	873	416	457
27	1,451	694	757	57	881	433	448
28	1,375	654	721	58	855	421	434
29	1,204	602	602	59	865	414	451

# 男女別人口

平成7年10月1日現在

年齢	総数	男	女	年齢	総数	男	女
60～64	3,671	1,774	1,897	90～94	226	50	176
60	842	408	434	90	57	16	41
61	764	389	375	91	52	13	39
62	719	340	379	92	43	5	38
63	728	346	380	93	38	10	28
64	620	291	329	94	36	6	30
65～69	2,374	1,100	1,274	95～99	58	6	52
65	581	280	301	95	18	1	17
66	520	256	270	96	19	2	17
67	489	252	237	97	9	1	8
68	417	168	249	98	9	—	9
69	361	144	217	99	3	2	1
70～74	1,609	647	962	100歳以上	8	2	6
70	337	136	201	不詳	—	—	—
71	332	121	211				
72	354	159	195				
73	321	123	198				
74	265	108	157				
75～79	1,119	416	703	(再掲)			
75	241	109	132	15歳未満	18,037	9,122	8,915
76	193	73	120	15～64歳	58,225	29,073	29,152
77	342	91	151	65歳以上	6,600	2,587	4,013
78	240	81	159				
79	203	62	141				
80～84	783	238	545	年齢別割合(%)			
80	190	61	129	15歳未満	21.8	22.4	21.2
81	194	57	137	15～64歳	70.3	71.3	69.3
82	181	49	132	65歳以上	8.0	6.3	9.5
83	115	39	76				
84	103	32	71	平均年齢	33.4	32.4	34.5
85～89	423	128	295	年齢中位数	31.0	30.2	31.9
85	106	38	68				
86	84	33	51				
87	94	24	70				
88	75	20	55				
89	64	13	51				

資料：国勢調査報告

## 12. 産業（大分類）男女別

産業別 (大分類)	昭和45年			昭和50年			昭和55年		
	総数	男	女	総数	男	女	総数	男	女
総数	13,960	8,931	5,029	18,176	12,335	5,841	22,740	14,857	7,883
第1次産業	815	628	187	555	492	63	675	578	97
農業	778	592	186	509	448	61	623	528	95
林業	2	2	-	1	1	-	-	-	-
漁業	35	34	1	45	43	2	52	50	2
第2次産業	2,791	2,299	492	4,169	3,573	596	5,193	4,467	726
鉱業	-	-	-	5	4	1	11	8	3
建設業	1,609	1,522	87	2,687	2,516	171	3,412	3,183	229
製造業	1,182	777	405	1,477	1,053	424	1,770	1,276	494
第3次産業	10,351	6,003	4,348	13,385	8,234	5,151	16,866	9,809	7,057
電気・ガス・熱供給・水道業	181	157	24	211	188	23	278	244	34
運輸・通信業	649	591	58	1,193	1,078	115	1,281	1,142	139
卸売・小売業・飲食店	3,415	1,574	1,841	5,339	2,810	2,529	6,749	3,353	3,396
金融・保険業	219	118	101	373	202	171	541	278	263
不動産業	68	50	18	140	102	38	157	113	44
サービス業	5,280	3,104	2,176	5,166	3,065	2,101	6,543	3,621	2,922
公務(他に分類されないもの)	539	409	130	963	789	174	1,317	1,058	259
分類不能の産業	3	1	2	67	36	31	6	3	3

注：昭和40年の不動産業は金融・保険業に合算されている。

## 13. 男女別15歳以上

区分 年次	総数					総数	労働 総数
	総数	労働力人口			非労働 力人口		
		総数	就業者	失業者			
昭和45年	25,326	14,726	13,960	766	10,600	11,749	9,486
50年	35,773	20,349	18,176	2,173	15,424	17,311	13,960
55年	42,897	25,248	22,740	2,508	17,625	20,849	16,647
60年	49,911	29,560	26,777	2,783	20,267	24,550	18,913
平成2年	57,600	34,402	30,869	3,533	23,065	28,009	21,260
7年	64,825	38,979	34,244	4,735	25,830	31,660	23,872

注：昭和40年は不詳6（男4） 昭和60年は不詳84（男52） 12-147  
昭和55年は不詳24（男8） 平成2年は不詳133（男80）



# 15歳以上の就業者の推移

各年10月1日現在

昭和60年			平成2年			平成7年		
総数	男	女	総数	男	女	総数	男	女
26,777	17,030	9,747	30,869	18,795	12,074	34,244	20,618	13,626
639	542	97	460	377	83	335	286	49
589	493	96	411	330	81	302	253	49
1	1	-	1	1	-	-	-	-
49	48	1	48	46	2	33	33	-
5,930	5,046	884	6,270	5,240	1,030	6,502	5,322	1,180
13	12	1	7	6	1	10	6	4
4,176	3,816	360	4,537	4,029	508	4,670	4,089	581
1,741	1,218	523	1,726	1,205	521	1,822	1,227	595
20,136	11,398	8,738	24,104	13,164	10,940	27,395	15,007	12,388
259	229	30	249	211	38	299	254	45
1,398	1,233	165	1,631	1,414	217	1,844	1,515	329
7,781	3,718	4,063	9,030	4,280	4,750	9,703	4,767	4,936
799	415	384	1,001	484	517	1,055	521	534
336	233	103	540	378	162	480	329	151
8,098	4,440	3,658	10,173	5,278	4,895	12,436	6,431	6,005
1,465	1,130	335	1,480	1,119	361	1,578	1,190	388
72	44	28	35	14	21	12	3	9

資料：国勢調査報告

# 労働力人口の推移

各年10月1日現在

男		女					
力人口		非労働力人口	総数	労働力人口			非労働力人口
就業者	失業者			総数	就業者	失業者	
8,931	555	2,263	13,577	5,240	5,029	211	8,337
12,335	1,625	3,351	18,462	6,389	5,841	548	12,073
14,857	1,790	4,194	22,048	8,601	7,883	718	13,431
17,030	1,883	5,585	25,361	10,647	9,747	900	14,682
18,795	2,465	6,669	29,591	13,142	12,074	1,068	16,396
20,618	3,254	7,782	33,165	15,107	13,626	1,481	18,048

資料：国勢調査報告

## 14. 配偶関係（4区分）、年齢（5歳階級）、男女別15歳以上人口

平成7年10月1日現在

年 齢 (5歳階級)	総 数	男					女				
		総 数	未 婚	有配偶	死 別	離 別	総 数	未 婚	有配偶	死 別	離 別
総 数	64,825	31,660	12,899	17,322	493	917	33,165	10,238	17,795	2,797	2,309
15～19歳	6,639	3,436	3,415	15	—	—	3,203	3,159	41	—	—
20～24	8,386	4,364	3,969	377	—	12	4,022	3,306	666	2	42
25～29	6,983	3,367	2,073	1,261	3	27	3,616	1,696	1,798	2	119
30～34	6,393	3,200	1,104	2,023	2	68	3,193	726	2,269	5	192
35～39	6,056	3,044	810	2,114	6	112	3,012	409	2,316	15	269
40～44	6,409	3,242	670	2,404	6	160	3,167	336	2,419	42	369
45～49	5,248	2,538	353	2,031	17	137	2,710	198	2,055	67	387
50～54	4,108	2,007	209	1,664	18	113	2,101	110	1,645	107	239
55～59	4,332	2,101	167	1,766	39	127	2,231	123	1,687	181	237
60～64	3,671	1,774	75	1,559	60	78	1,897	89	1,319	279	206
65～69	2,374	1,100	29	956	74	41	1,274	37	788	328	121
70～74	1,609	647	14	544	66	23	962	25	450	441	46
75～79	1,119	416	2	334	72	8	703	10	209	440	44
80～84	783	238	5	169	57	7	545	10	106	405	24
85歳以上	715	186	4	105	73	4	529	4	27	483	14

注：総数には配偶関係「不詳」を含む。

資料：国勢調査報告

## 15. 沖縄地区別、中部市町村別人口、面積及び人口密度

平成7年10月1日現在

地 区	人 口	中部地区 人口に対 する割合 (%)	沖縄県人 口に対す る割合 (%)	面 積 (km <sup>2</sup> )	人口密度 (1km <sup>2</sup> 当り)	地 区	人 口	中部地区 人口に対 する割合 (%)	沖縄県人 口に対す る割合 (%)	面 積 (km <sup>2</sup> )	人口密度 (1km <sup>2</sup> 当り)
市町村別						市町村別					
沖 縄 県	1,273,440	—	100.0	2,265.42	562.1	中 城 村	13,832	2.6	1.1	15.46	894.7
北部地区	117,952	—	9.3	786.16	150.0	北中城村	15,023	2.8	1.2	11.51	1,305.2
那覇地区	301,890	—	23.7	38.73	7,794.7	北 谷 町	23,737	4.5	1.9	13.62	1,742.8
南部地区	223,577	—	17.6	346.12	646.0	嘉手納町	13,752	2.6	1.1	15.04	914.4
宮古地区	55,735	—	4.4	225.63	247.0	読 谷 村	32,912	6.2	2.6	35.17	935.8
八重山地区	47,086	—	3.7	591.70	79.6	沖 縄 市	115,336	21.9	9.1	48.99	2,354.3
中部地区	527,200	100.0	41.4	276.90	1,903.9	具志川市	57,169	10.8	4.5	31.05	1,841.2
浦 添 市	96,002	18.2	7.5	18.92	5,074.1	勝 連 町	13,128	2.5	1.0	12.75	1,029.6
西 原 町	28,516	5.4	2.2	15.24	1,871.1	与那城町	13,123	2.5	1.0	18.75	699.9
宜野湾市	82,862	15.7	6.5	19.37	4,277.9	石 川 市	21,808	4.1	1.7	21.03	1,037.0

資料：国勢調査報告

## 16. 住居の種類・住宅の所有の関係（7区分）別一般世帯数、一般世帯人員、1世帯当たり室数及び1世帯当たり延べ面積

平成7年10月1日現在

住居の種類 住宅の所有の関係 (7区分)	世帯数	世帯人員	1世帯 当たり 人員	1世帯 当たり 室数	1人 当たり 室数	1世帯 当たり 延べ面積 (㎡)	1人 当たり 延べ面積 (㎡)
一般世帯	28,098	82,030	2.92	-	-	-	-
住宅に住む一般世帯	28,079	82,010	2.92	3.76	1.29	67.7	23.2
主世帯	27,868	81,618	2.93	3.77	1.29	68.0	23.2
持ち家	12,686	45,456	3.58	5.02	1.40	100.3	28.0
公営・公団・公社の借家	1,028	3,605	3.51	3.84	1.10	56.8	16.2
民営の借家	13,762	31,575	2.29	2.62	1.14	39.3	17.1
給与住宅	392	982	2.51	3.86	1.54	58.6	23.4
間借り	211	392	1.86	1.65	0.89	28.2	15.2
住宅以外に住む一般世帯	19	20	1.05	-	-	-	-

資料：国勢調査報告

## 17. 住宅の建て方（6区分）別住宅に住む主世帯数、主世帯人員、1世帯当たり室数及び1世帯当たり延べ面積

平成7年10月1日現在

住宅の建て方 (6区分)	住宅に住む 主世帯数	住宅に住む 主世帯人員	1世帯当 たり人 員	1世帯当 たり室 数	1人当 たり室 数	1世帯当 たり延 べ面積 (㎡)	1人当 たり延 べ面積 (㎡)
総数	27,868	81,618	2.93	3.77	1.29	68.0	23.2
一戸建	11,502	41,223	3.58	4.96	1.38	98.6	27.5
長屋建	345	922	2.67	3.18	1.19	50.1	18.7
共同住宅	16,012	39,447	2.46	2.93	1.19	46.4	18.8
1・2階建	4,347	11,344	2.61	3.11	1.19	53.5	20.5
3～5階建	10,063	23,280	2.31	2.73	1.18	40.7	17.6
6階建以上	1,602	4,823	3.01	3.68	1.22	62.8	20.9
その他	9	26	2.89	4.22	1.46	91.1	31.6

資料：国勢調査報告

## 18. 世帯の家族類方（16区分）別一般世帯数、一般世帯人員及び親族人員（6

区 分	総 数	親 族								
		総 数	核 家 族 世 帯						そ	
			総 数	夫 婦 のみの 世 帯	夫 婦 と 子 供 か ら 成 る 世 帯	男 親 と 子 供 か ら 成 る 世 帯	女 親 と 子 供 か ら 成 る 世 帯	総 数	夫 婦 と 両 親 か ら 成 る 世 帯	夫 婦 と 片 親 か ら 成 る 世 帯
一 般 世 帯 数	28,098	20,353	17,411	2,964	11,410	403	2,634	2,942	31	123
一 般 世 帯 人 員	82,030	74,189	60,656	5,935	46,538	1,118	7,065	13,533	124	369
親 族 人 員	81,862	74,117	60,597	5,928	46,517	1,110	7,042	13,520	124	369
1世帯当たり親族人員 (再掲)	2.91	3.64	3.48	2.00	4.08	2.75	2.67	4.60	4.00	3.00
6歳未満親族のいる一般世帯 世 帯 数	5,323	5,323	4,607	-	4,279	21	307	716	-	-
世 帯 人 員	22,355	22,355	18,225	-	17,280	62	883	4,130	-	-
6歳未満親族人員	7,361	7,361	6,378	-	5,965	27	386	983	-	-
18歳未満親族のいる一般世帯 世 帯 数	11,344	11,325	9,628	-	8,205	149	1,271	1,697	-	-
世 帯 人 員	48,037	48,018	38,789	-	34,576	467	3,746	9,229	-	-
18歳未満親族人員	21,628	21,609	18,428	-	16,126	250	2,052	3,181	-	-
親族から成る一般世帯 世 帯 数	27,939	20,286	17,357	2,957	11,392	396	2,612	2,929	31	123
世 帯 人 員	81,559	73,906	60,429	5,914	46,441	1,087	6,987	13,477	124	369

資料：国勢調査報告

## 19. 人口集中地区、人口増加数、面積及び人口密度の推移

各年10年1日現在

年 次	人 口	増 加 数	増加率 (%)	面 積 (km <sup>2</sup> )	人口密度 1 km <sup>2</sup> 当たり
昭 和 55 年	50,982	21,841	74.9	7.5	6,797.6
昭 和 60 年	62,460	11,478	22.5	9.1	6,863.7
平 成 2 年	70,975	8,515	13.6	10.3	6,890.8
平 成 7 年	81,790	10,815	15.2	12.2	6,693.1

資料：国勢調査報告

## 歳未満・18歳未満親族のいる一般世帯及び親族のみから成る一般世帯特掲)

平成7年10月1日現在

世帯								非親族世帯	単身世帯
の他の親族世帯									
夫婦、子供と両親から成る世帯	夫婦、子供と片親から成る世帯	夫婦と他の親族(親、子供を含まない)から成る世帯	夫婦、子供と他の親族(親を含まない)から成る世帯	夫婦、親と他の親族(子供を含まない)から成る世帯	夫婦、子供、親と他の親族から成る世帯	兄弟姉妹のみから成る世帯	他に分類されない親族世帯		
262	782	100	361	46	266	404	567	92	7,653
1,690	4,089	330	1,932	226	1,892	876	2,005	188	7,653
1,690	4,087	329	1,932	226	1,892	874	1,997	92	7,653
6.45	5.23	3.29	5.35	4.91	7.11	2.16	3.52	100	1.00
114	185	6	134	2	170	-	105	-	-
722	993	27	735	13	1,224	-	416	-	-
169	255	8	180	2	247	-	122	-	-
228	500	43	307	4	246	30	339	-	19
1,488	2,742	152	1,665	21	1,768	72	1,321		19
503	1,012	58	540	4	516	32	516		19
262	780	99	361	46	266	402	559		7,653
1,690	4,076	326	1,932	226	1,892	870	1,972		7,653

## 20. 年齢(5歳階級)、男女別高齢単身者数

平成7年10月1日現在

高齢単身者の男女	総数	65~69歳	70~74歳	75~79歳	80~84歳	85歳以上	(別掲) 60歳以上
65歳以上の高齢単身者数	837	252	219	170	107	89	1,219
男	181	65	54	30	14	18	319
女	656	187	165	140	93	71	900
(別掲) 65歳以上の高齢者1人と未婚 の18歳未満の者から成る世帯	18	9	6	2	1	-	27
男	-	-	-	-	-	-	1
女	18	9	6	2	1	-	26

資料：国勢調査報告

## 21. 産業（大分類）、従業上の地位

産 業（大分類）	総 数						総 数	雇 用 者
	総 数	雇 用 者	役 員	雇人のあ る 業 主	雇人のな い 業 主	家 族 従 業 者		
総 数	34,244	27,704	1,307	1,894	2,271	1,068	20,618	16,181
農 業	302	37	4	12	204	45	253	29
林 業	—	—	—	—	—	—	—	—
漁 業	33	14	—	4	15	—	33	14
鉱 業	10	8	1	1	—	—	6	4
建 設 業	4,670	3,673	287	384	219	107	4,089	3,199
製 造 業	1,822	1,533	87	68	68	66	1,227	1,012
電気・ガス・熱供給・水道業	299	294	5	—	—	—	254	249
運 輸 ・ 通 信 業	1,844	1,612	66	13	148	5	1,515	1,288
卸売・小売業、飲食店	9,703	7,190	348	811	797	557	5,767	3,351
金 融 ・ 保 険 業	1,055	952	30	18	49	6	521	433
不 動 産 業	480	274	74	48	60	24	329	162
サ ー ビ ス 業	12,436	10,528	405	535	711	257	6,431	5,247
公務(他に分類されないもの)	1,578	1,578	—	—	—	—	1,190	1,190
分類不能の産業	12	11	—	—	—	1	3	3
(再 掲)								
第 1 次 産 業	335	51	4	16	219	45	286	43
第 2 次 産 業	6,502	5,214	375	453	287	173	5,322	4,215
第 3 次 産 業	27,395	22,428	928	1,425	1,765	849	15,007	11,920

## 22. 夫の年齢（5歳階級）、妻の年齢（5歳階級）別高齢夫婦世帯数

平成7年10月1日現在

夫の年齢 (5歳階級)	総 数	妻が60 歳未満	妻 が 60 歳 以 上						
			総 数	60～64歳	65～69	70～74	75～79	80～84	85 歳 以 上
総 数	814	74	740	160	301	175	68	34	2
夫が60歳未満	7	—	7	—	6	—	1	—	—
60～64歳	39	—	39	—	30	8	1	—	—
65歳以上	768	74	694	160	265	167	66	34	2
65～69歳	344	50	294	128	151	13	2	—	—
70～74歳	223	20	203	23	91	84	5	—	—
75～79歳	116	1	115	5	18	52	37	3	—
80～84歳	57	3	54	4	5	14	14	16	1
85歳以上	28	—	28	—	—	4	8	15	1

資料：国勢調査報告