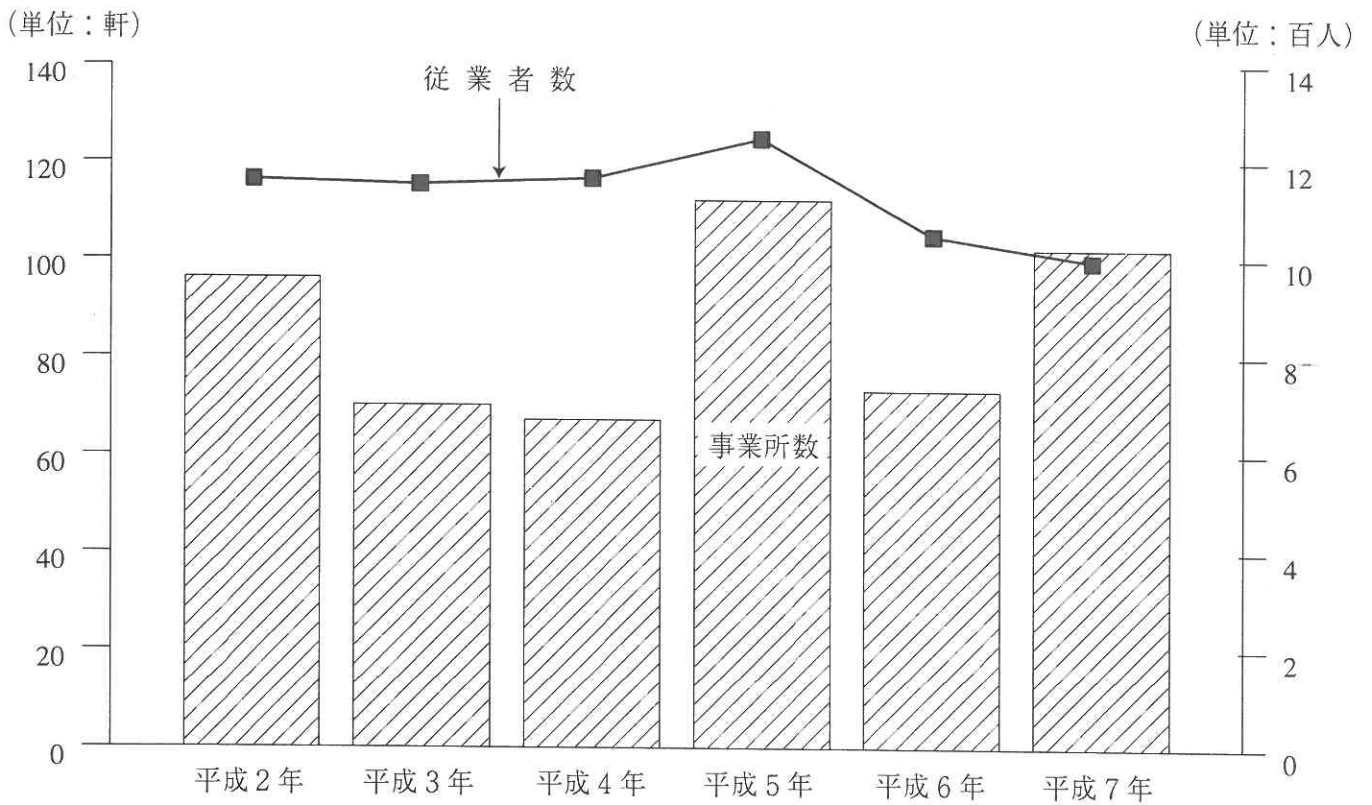
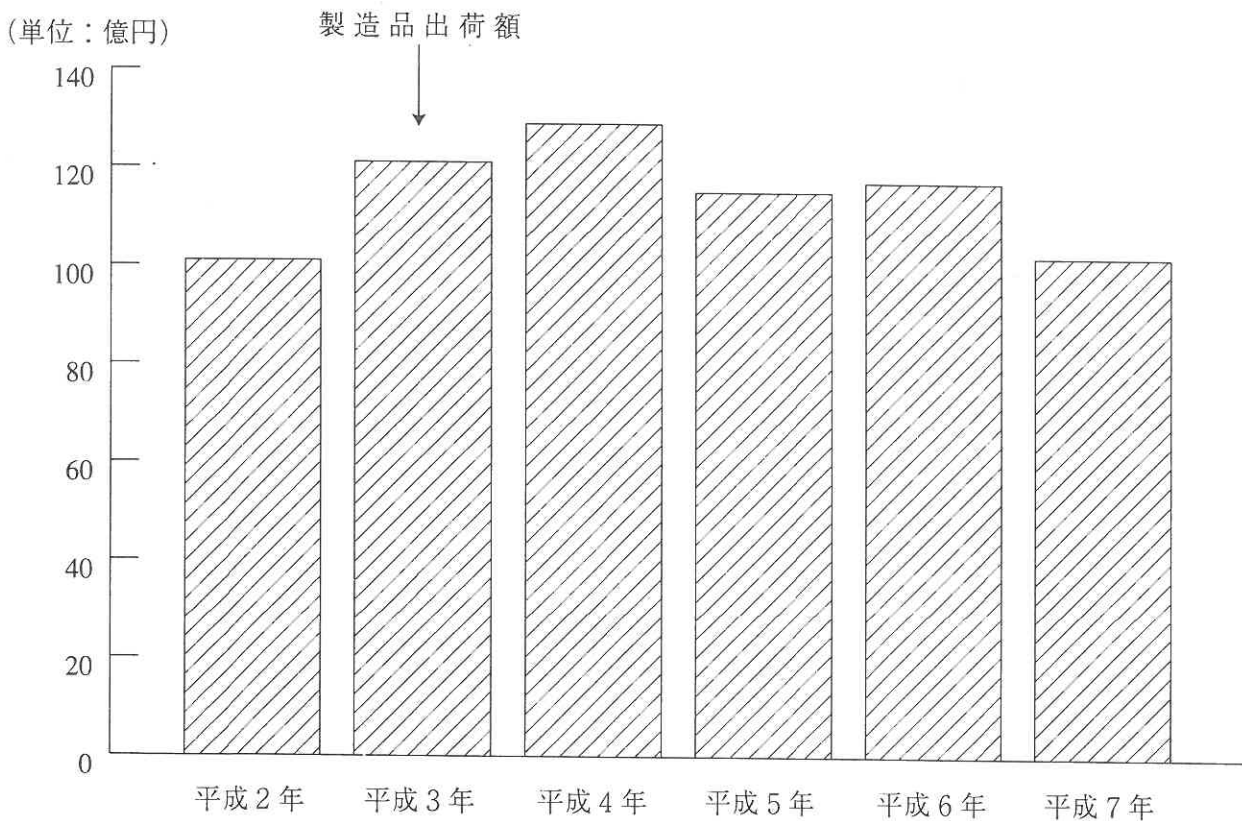


第3章 工業・商業・事業所

1. 工業の推移 (その1)

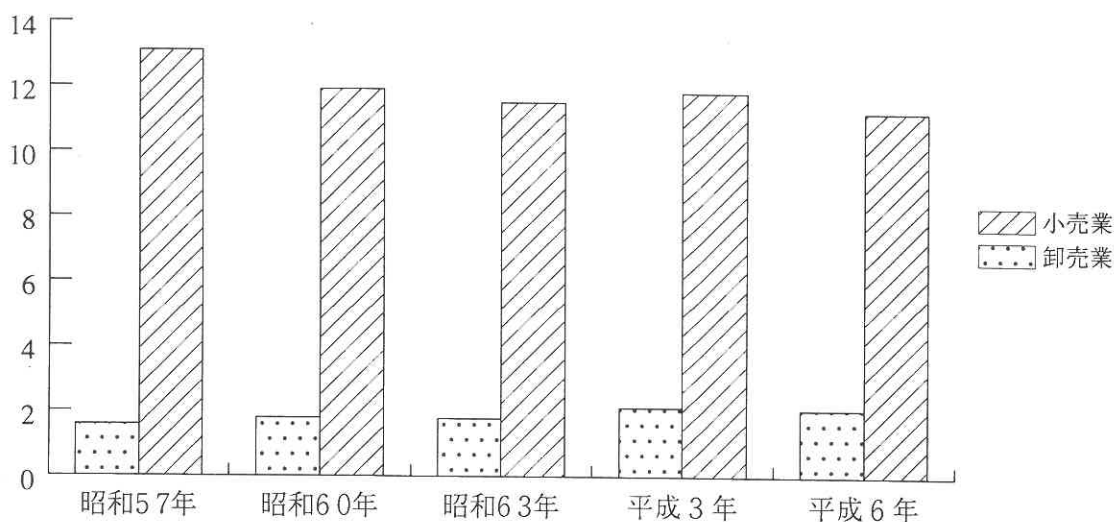


2. 工業の推移 (その2)



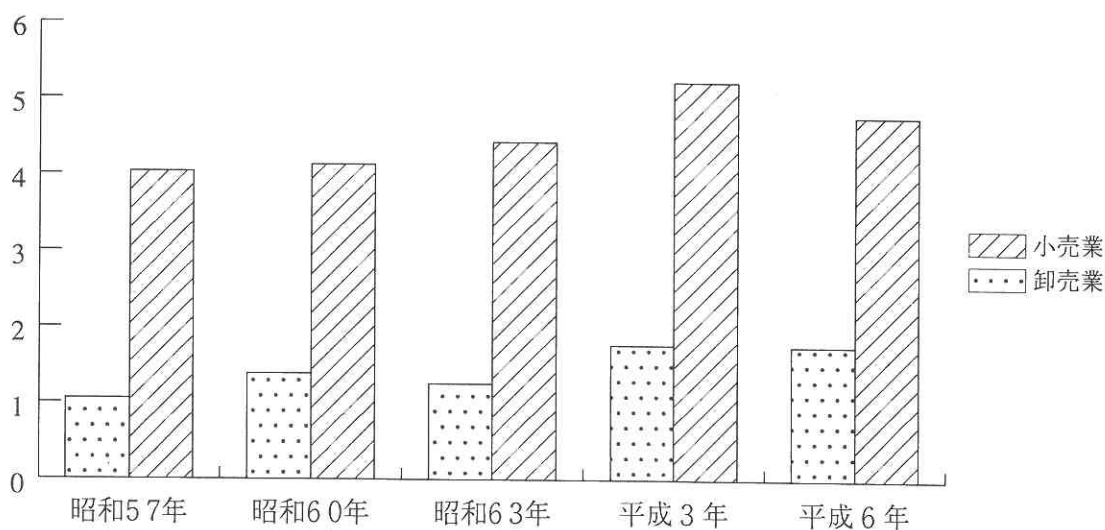
3. 商業（商店数）の推移

(単位：百店)



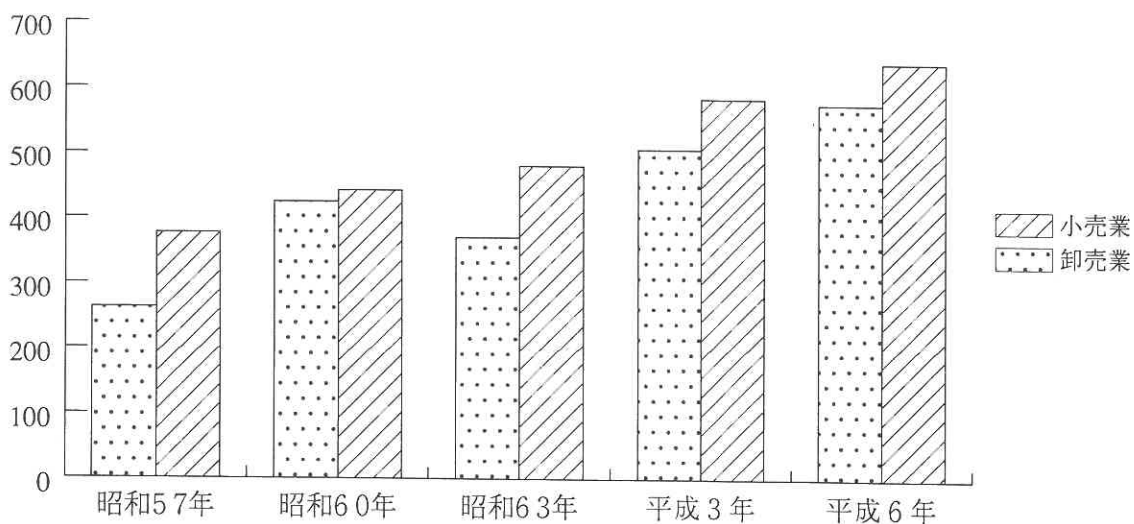
4. 商業（従業者数）の推移

(単位：千人)



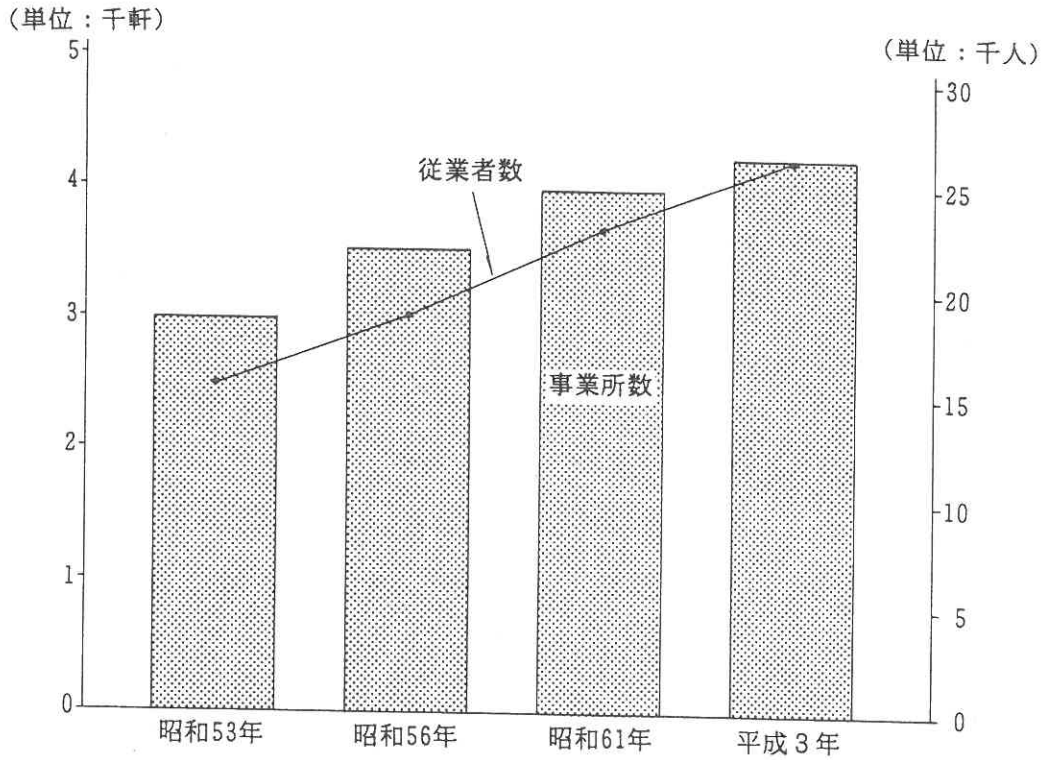
5. 商業（年間販売額）の推移

(単位：億円)



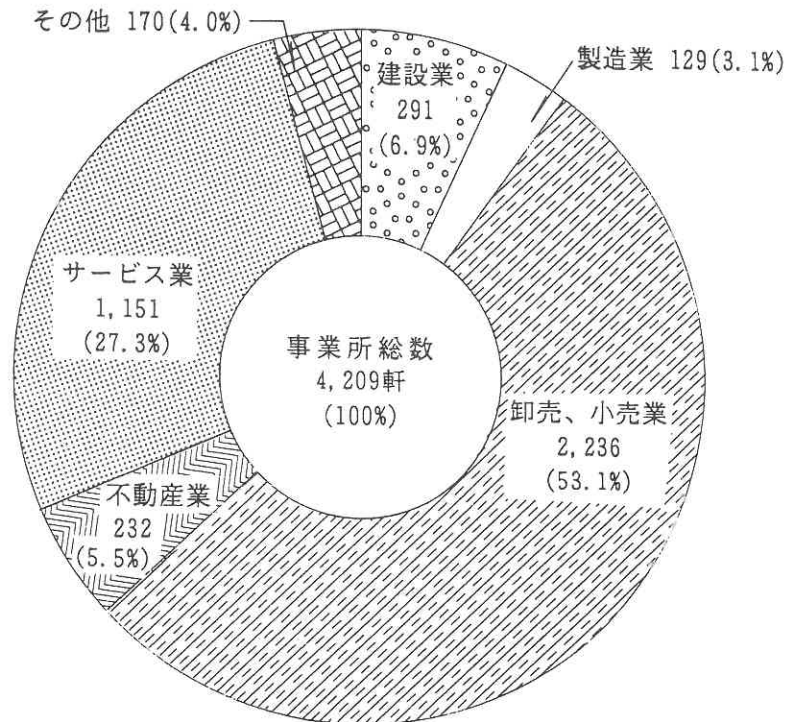
6. 事業所の推移

(事業所統計調査)



7. 産業（大分類）別事業所の割合

(平成3年事業所統計調査)



工業

平成7年に実施された工業統計調査によると、本市の製造業の事業所数は102事業所、従業者996人、業中分類でみると、金属製品製造業が27事業所（26.5%）で、次いで食料品製造業が26事業所（25.5%）、

1. 工業

年次	事業所数	従業者数		現金給与総額	
		総数	1事業所当たり	総数	従業員1人当たり
平成3年	70	1,154	16	289,353	251
4年	67	1,166	17	319,299	274
5年	112	1,247	11	328,481	263
6年	73	1,047	14	248,330	237
7年	102	996	10	244,293	245

注：平成3年、4年及び6年は、従業者3人以下の事業所を除く。

2. 産業中分類別の事業所数、従業者数

産 (中 分 類)	事業所数	従業者数	現金給与総額	原材料使用額等
総数	102	996	244,293	531,416
食料品製造業	26	318	62,068	144,520
飲料・飼料・たばこ製造業	1	X	X	
繊維工業	2	X	X	X
衣服・その他の繊維製品製造業	9	78	10,493	8,630
木材・木製品製造業（家具は除く）	-	X	X	X
家具・装備品製造業	9	40	9,479	8,720
パルプ・紙・紙加工品製造業	1	X	X	X
出版・印刷同関連産業	12	61	14,018	22,080
化学工業	-	-	-	-
石油製品・石炭製品製造業	-	-	-	-
プラスチック製品製造業	3	188	63,613	101,936
ゴム製品製造業	-	-	-	-
なめし皮・同製品・毛皮製造業	-	-	-	-
窯業・土石製品製造業	3	63	26,013	104,026
鉄鋼業	-	-	-	-
非鉄金属製造業	-	-	-	-
金属製品製造業	27	155	41,768	120,428
一般機械器具製造業	1	X	X	X
電気機械器具製造業	-	-	-	-
輸送用機械器具製造業	-	-	-	-
精密機械器具製造業	-	-	-	-
その他の製造業	8	26	2,826	7,231
パイン缶詰製造業	-	-	-	-
砂糖製造業	-	-	-	-

注：特定業種に該当しない従業者3人以下の事業所を調査の対象から除く。

：生産額及び付加価値額については従業者30人以上の事業所、減価償却額については従業者10人以下の事業所を除く。

製造品出荷額1,026,549万円、従業者1人当たり 出荷額1,031万円となっている。製造業の状況を産
出版・印刷同関連産業が12事業所（11.8%）と続いている。

の 推 移

各年12月末現在（単位：万円）

原 材 料 使 用 額 等	製 造 品 出 荷 額			粗 付 加 価 値 額
	総 額	1事業所当たり	従業者1人当たり	
666,585	1,210,487	17,293	1,049	528,197
569,063	1,269,899	18,954	1,089	681,364
592,415	1,154,868	10,311	926	544,614
594,506	1,177,748	16,134	1,125	567,538
531,416	1,026,549	10,064	1,031	482,515

資料：工業統計調査

現金給与総額、原材料使用額等、製造品出荷額等

平成7年12月末現在（単位：万円）

製造品出荷額等	生 産 額	減 価 償 却 額	付 加 価 値 額	粗 付 加 価 値 額
1,026,549	-	-	-	482,515
303,834	198,131	6,687	102,114	154,110
X	X	X	X	X
X	X	X	X	X
25,189	-	1,344	-	16,240
-	-	-	-	-
24,564	-	1,103	-	15,688
X	X	X	X	X
47,854	-	-	-	25,489
-	-	-	-	-
-	-	-	-	-
191,704	167,728	4,276	74,855	89,014
-	-	-	-	-
-	-	-	-	-
170,084	118,784	5,668	38,187	62,339
-	-	-	-	-
-	-	-	-	-
192,978	-	3,498	-	70,909
X	X	X	X	X
-	-	-	-	-
-	-	-	-	-
-	-	-	-	-
18,474	-	-	-	11,087
-	-	-	-	-
-	-	-	-	-

資料：工業統計調査

商 業

平成6年に実施された商業統計調査では商店数1,335店、従業者数6,481人、年間販売額12,134,410年間販売額で1,247,344万円(11.5%)増となっている。卸・小売業別にみると、卸売業では商店数206店(84.6%)、従業者数4,706人(72.6%)、年間販売額6,382,187万円(52.6%)となっている。

3. 産業中分類別の商店数、全従業者数(法人・個人別)、年間販売、

産 業 分 類	商 店 数					従 業 者 数					
	計	法 人			個人	計	法人	個 人			
		計	単 独 店 本 店	支 店				計	個人業主 家族従業者	常時雇用 従業者	
総 数	1,335	349	193	156	986	6,481	3,782	2,699	1,419	1,280	
卸 売 業 計	206	128	91	37	78	1,775	1,441	334	131	203	
各種商品卸売業	1	1	1	-	-	X	X	-	-	-	
繊維・衣服等卸売業	16	10	6	4	6	X	X	25	13	12	
飲食料品卸売業	49	25	20	5	24	495	364	131	46	85	
建築材料・鉱物・金属材料等卸売業	50	33	22	11	17	338	290	48	21	27	
機械器具卸売業	37	27	21	6	10	360	318	42	17	25	
その他の卸売業	53	32	21	11	21	450	362	88	35	53	
小 売 業 計	1,129	221	102	119	908	4,706	2,341	2,365	1,288	1,077	
各種商品小売業	-	-	-	-	-	-	-	-	-	-	
織物・衣服・身の回り小売業	123	18	8	10	105	328	143	185	133	52	
飲食料品小売業	352	58	12	46	294	1,678	972	706	414	292	
自動車・自転車小売業	112	30	18	12	82	468	225	243	117	126	
家具・じゅう器・家庭用機械器具小売業	138	30	21	9	108	510	230	280	162	118	
その他の小売業	404	85	43	42	319	1,722	771	951	462	489	

4. 商業の推移(卸売・小売業)

(単位:万円)

年 次	商 店 数			従 業 者 数			年 間 販 売 額		
	総 数	卸 売 業	小 売 業	総 数	卸 売 業	小 売 業	総 数	卸 売 業	小 売 業
昭和57年	1,468	158	1,310	5,093	1,057	4,036	6,386,940	2,622,017	3,764,923
昭和60年	1,372	179	1,193	5,506	1,383	4,123	8,649,534	4,238,805	4,410,729
昭和63年	1,334	177	1,157	5,675	1,255	4,420	8,488,393	3,695,637	4,792,756
平成3年	1,393	212	1,181	6,973	1,760	5,213	10,887,066	5,054,878	5,832,188
平成6年	1,335	206	1,129	6,481	1,775	4,706	12,134,410	5,752,223	6,382,187

注:昭和57年及び63年は6月1日現在

昭和60年は5月1日現在

平成3年及び平成6年は7月1日現在

資料:商業統計調査

万円で、平成3年に実施された調査と比べて商店数で58店（4.2%）減、従業者数で492人（7.1%）減、（15.4%）、従業者数1,775人（27.4%）、年間販売額5,752,223万円（47.4%）、小売業では商店数1,129店

その他の収入額、商品手持額、売場面積、収容台数、年間商品仕入額

平成6年7月1日現在（単位：万円）

年間販売額	その他収入額	商品手持額	売場面積 (小売業のみ) m ²	年間販売額			駐車場を有する商店		年間商品仕入額
				1店 当たり	1人 当たり	1m ² 当たり	専用駐車場 を有する 商店数	収容 台数	
12,134,410	223,765	1,292,213	78,929	9,089	1,872	57	374	3,488	5,138,481
5,752,223	75,414	436,789	—	27,923	3,241	—	—	—	3,132,498
X	X	X	—	X	X	—	—	—	X
X	X	X	—	X	X	—	—	—	X
1,502,005	8,196	65,779	—	30,653	3,034	—	—	—	1,198,906
1,162,688	17,021	106,715	—	23,254	3,440	—	—	—	526,015
1,655,844	27,005	104,931	—	44,753	4,600	—	—	—	982,699
1,219,599	16,172	92,218	—	23,011	2,710	—	—	—	353,541
6,382,187	148,351	855,424	78,929	5,653	1,356	57	374	3,488	2,005,983
—	—	—	—	—	—	—	—	—	—
382,219	268	97,991	9,391	3,107	1,165	41	32	488	121,667
2,349,330	8,973	115,865	25,123	6,674	1,400	89	82	1,307	216,023
1,152,986	46,213	181,267	3,110	10,295	2,464	40	69	444	446,926
714,991	29,642	159,106	17,849	5,181	1,402	38	67	412	176,324
1,782,661	63,255	301,195	23,456	4,413	1,035	45	124	837	1,045,043

資料：商業統計調査

5. 産業（細分類）別、商店数、従業者数及び年間販売額（一般飲食店）

各年10月1日現在（単位：万円）

産 業 (細 分 類)	平 成 元 年					平 成 4 年				
	商 店 数			従 業 者 数	年 間 販 売 額	商 店 数			従 業 者 数	年 間 販 売 額
	総数	法人	個人			総数	法人	個人		
総 数	278	28	250	1,467	389,722	271	27	244	1,448	458,696
一 般 食 堂	69	3	66	243	74,742	54	1	53	233	62,284
日 本 料 理 店	14	3	11	109	28,841	17	2	15	122	63,588
西 洋 料 理 店	13	4	9	150	48,469	25	10	15	258	84,088
中華・その他東洋料理	30	4	26	186	59,645	35	6	29	162	67,886
そば・うどん店	8	1	7	41	10,473	12	—	12	50	15,527
寿 司 店	16	2	14	93	24,549	20	1	19	99	37,946
喫 茶 店	104	3	101	473	85,408	86	1	85	373	71,322
その他の一般飲食店	24	8	16	172	57,595	22	6	16	151	56,055

注：その他の飲食店（料亭、バー、キャバレー等）は除く。

資料：商業統計調査

事業所

平成3年に実施された事業所統計調査によると、事業所数4,209事業所、従業者数26,384人となつており、第3次産業が3,786事業所、従業者21,673人となっており、本市の事業所は第3次産業が

6. 産業（大分類）、経営組織（2区分）、従業者数（5区分）

(その1)

産業大分類	総									
	事業所数	従業者								
		総数	男	女	うち個人業主	男	女	うち家族従業者	男	
全産業	4,209	26,384	13,935	12,449	3,056	1,737	1,319	805	129	
第1次産業	1	5	3	2	-	-	-	-	-	
農林漁業	1	5	3	2	-	-	-	-	-	
第2次産業	422	4,706	3,620	1,086	191	184	7	78	15	
鉱業	2	13	11	2	-	-	-	-	-	
建設業	291	3,114	2,628	486	107	106	1	36	4	
製造業	129	1,579	981	598	84	78	6	42	11	
第3次産業	3,786	21,673	10,312	11,361	2,865	1,553	1,312	727	114	
電気・ガス・熱供給・水道業	2	79	69	10	-	-	-	-	-	
運輸・通信業	96	650	814	136	47	47	-	-	-	
卸売・小売業・飲食店	2,236	10,465	4,422	6,043	1,838	880	958	541	86	
金融・保険業	55	596	230	366	12	11	1	3	-	
不動産業	232	575	385	190	166	150	16	31	6	
サービス業	1,151	8,361	3,900	4,461	802	465	337	152	22	
公務(他に分類されないもの)	14	647	492	155	-	-	-	-	-	

注：日本標準産業分類のうち、「農業」、「林業」及び「漁業」に属する個人経営の事業所は除く。

(その2)

産業大分類	民							
	1～4人			5～9人			10～19人	
	事業所数	従業者数	うち男	事業所数	従業者数	うち男	事業所数	従業者数
全産業	2,879	5,761	2,443	718	4,634	2,517	352	4,631
第1次産業	-	-	-	1	5	3	-	-
農林漁業	-	-	-	1	5	3	-	-
第2次産業	141	369	275	147	972	768	87	1,154
鉱業	1	2	1	-	-	-	1	11
建設業	73	207	156	117	780	646	71	951
製造業	67	160	118	30	192	122	15	192
第3次産業	2,738	5,392	2,168	570	3,657	1,746	265	3,477
電気・ガス・熱供給・水道業	-	-	-	-	-	-	-	-
運輸・通信業	55	74	61	17	116	91	5	66
卸売・小売業・飲食店	1,661	3,388	1,137	347	2,222	968	149	1,953
金融・保険業	21	53	30	6	37	20	17	219
不動産業	206	344	236	19	116	76	6	82
サービス業	795	1,533	704	181	1,166	591	88	1,157
公務(他に分類されないもの)	-	-	-	-	-	-	-	-

ている。これを産業別で見ると、第1次産業が1事業所、従業者5人、第2次産業が422事業所、事業約90%を占めている。

別事業所数及び従業上の地位（5区分）男女別従業者数

平成3年7月1日現在

数							民 営		
者 数							総 数		
女	う ち 雇 用 者						事 業 所 数	従 業 者 数	うち男
	総 数	男	女	う ち 常 雇	男	女			
676	21,399	11,138	10,261	18,584	9,867	8,717	4,143	24,163	12,739
-	4	2	2	4	2	2	1	5	3
-	4	2	2	4	2	2	1	5	3
63	4,130	3,155	975	3,576	2,754	822	422	4,706	3,620
-	8	7	1	8	7	1	2	13	11
32	2,735	2,310	425	2,392	1,994	398	291	3,114	2,628
31	1,387	838	549	1,176	753	423	129	1,579	981
613	17,265	7,981	9,284	15,004	7,111	7,893	3,720	19,452	9,116
-	79	69	10	79	69	10	-	-	-
-	881	747	134	853	736	117	89	858	746
455	7,668	3,120	4,548	6,354	2,639	3,715	2,233	10,414	4,396
3	562	203	359	552	203	349	55	596	230
25	297	163	134	289	159	130	232	575	385
130	7,131	3,187	3,944	6,232	2,813	3,419	1,111	7,009	3,359
-	647	492	155	645	492	153	-	-	-

資料：事業所統計調査

平成3年7月1日現在

営							国、地方公共団体		
うち男	20 ～ 29 人			30 人 以 上			事 業 所 数	従 業 者 数	うち男
	事 業 所 数	従 業 者 数	う ち 男	事 業 所 数	従 業 者 数	う ち 男			
2,825	90	2,110	1,216	104	7,027	3,738	66	2,221	1,196
-	-	-	-	-	-	-	-	-	-
-	-	-	-	-	-	-	-	-	-
923	22	504	419	25	1,707	1,235	0	0	0
10	-	-	-	-	-	-	-	-	-
790	16	371	325	14	805	711	-	-	-
123	6	133	94	11	902	524	-	-	-
1,902	68	1,606	797	79	5,320	2,503	66	2,221	1,196
-	-	-	-	-	-	-	2	79	69
51	4	95	77	8	507	466	7	92	68
1,115	42	988	477	34	1,863	699	3	51	26
114	8	187	62	3	100	4	-	-	-
45	-	-	-	1	33	28	-	-	-
577	14	336	181	33	2,817	1,306	40	1,352	541
-	-	-	-	-	-	-	14	647	492

資料：事業所統計調査

7. 産業（大分類）別、事業所数及び従業者数

産業（大分類）	年次・区分	昭和 53 年		昭和 56 年		昭和 61 年		平成 3 年	
		事業所数	従業者数	事業所数	従業者数	事業所数	従業者数	事業所数	従業者数
総数		2,988	15,627	3,518	18,903	3,977	23,073	4,209	26,384
第 1 次 産 業		1	25	2	29	2	23	1	5
農 林 漁 業		1	25	2	29	2	23	1	5
第 2 次 産 業		212	3,341	274	3,665	380	4,372	422	4,706
鉱 業		-	-	1	3	1	3	2	13
建 設 業		118	2,068	163	2,294	240	2,862	291	3,114
製 造 業		94	1,273	110	1,368	139	1,507	129	1,579
第 3 次 産 業		2,775	12,261	3,242	15,209	3,595	18,678	3,786	21,673
電気・ガス・熱供給・水道業		2	99	2	99	2	102	2	79
運 輸 ・ 通 信 業		47	610	57	638	77	805	96	950
卸売・小売業、飲食店		1,974	6,338	2,179	7,831	2,208	9,237	2,236	10,465
金 融 ・ 保 険 業		27	266	31	362	40	461	55	596
不 動 産 業		56	113	101	217	179	410	232	575
サ ー ビ ス 業		658	4,173	860	5,396	1,072	6,806	1,151	8,361
公務（他に分類されないもの）		11	662	12	666	17	857	14	647

注：日本標準産業分類のうち、「農業」、「林業」及び「漁業」に属する個人経営の事業所は除く。

資料：事業所統計調査

昭和53年は6月15日現在、昭和56年、61年及び平成3年は7月1日現在