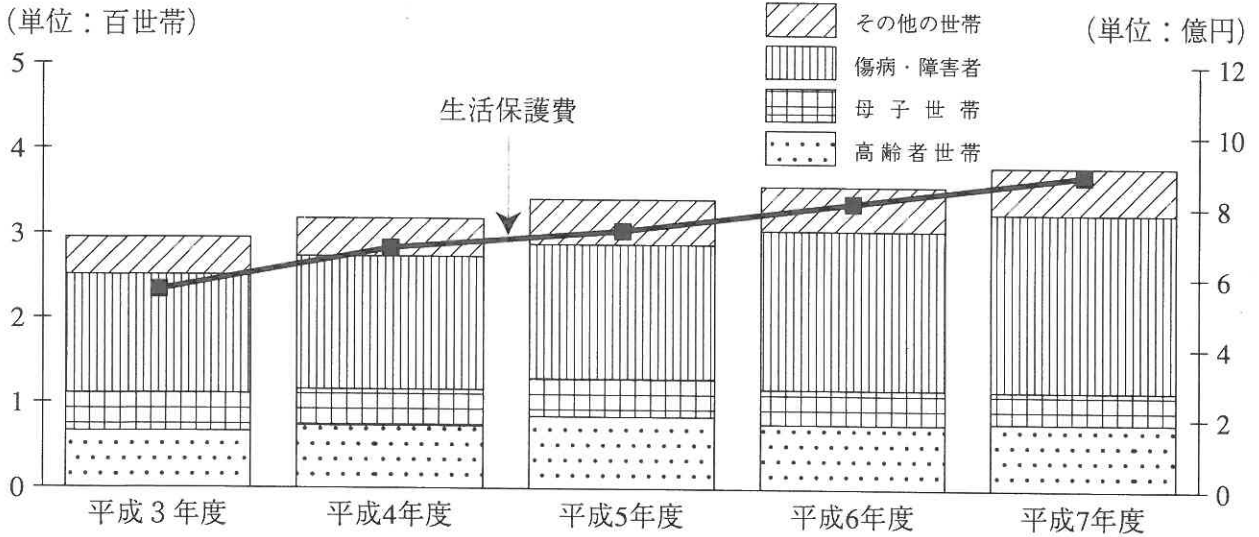
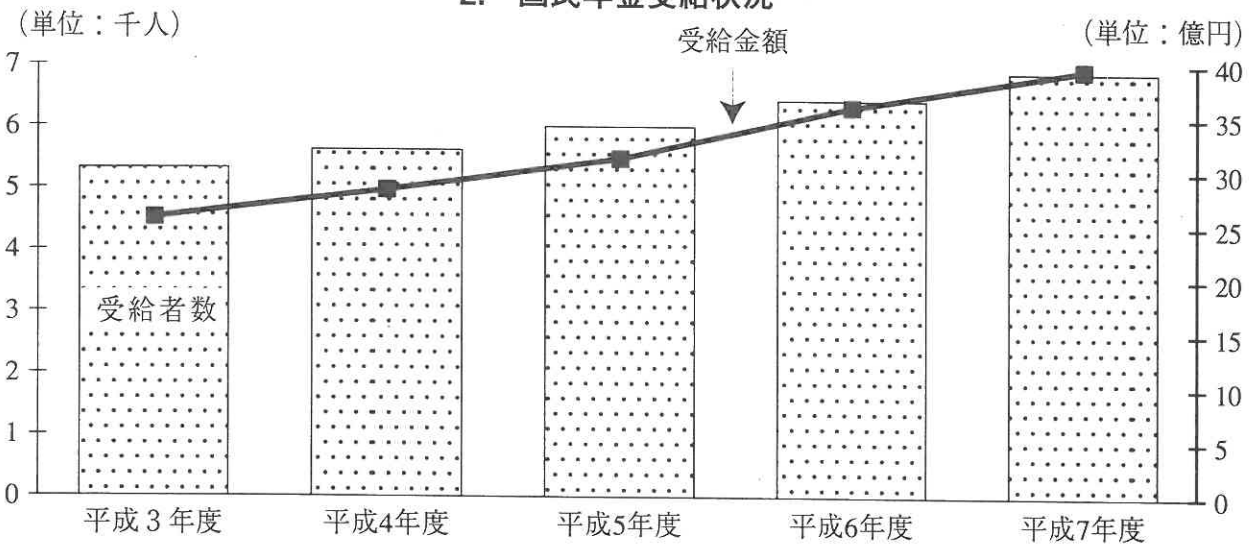


第8章 社会・福祉

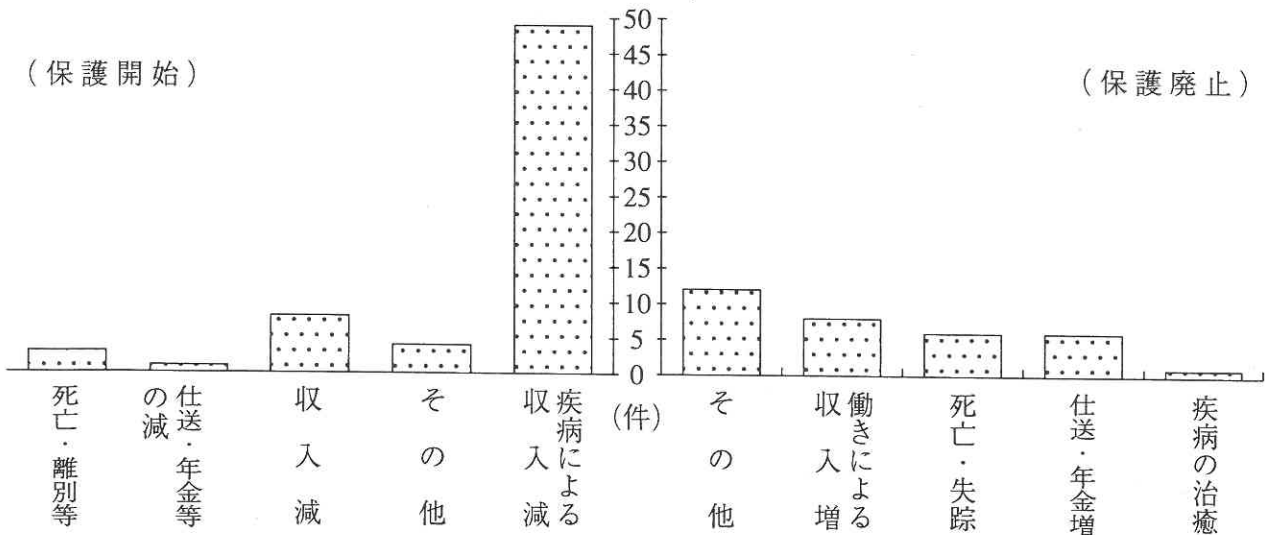
1. 世帯類型別保護世帯数の推移



2. 国民年金受給状況



3. 理由別保護開始及び廃止状況 (平成7年度)



国民年金

平成7年度の適用被保険者数は21,779人で前年度より1,567人(7.8%)の増となり、その内訳は数は6,884人で前年度より453人(7.0%)の増、福祉年金受給者数は243人で前年度より40人(14.1%)

1. 国民年金加入

区分 年度	適用被保険者数			免除被保険	
	総数	強制加入者数 昭和61年度 第1号被保険者数	任意加入者数 昭和61年度 第3号被保険者数	総数	法定免除
平成3年度	18,687	13,507	5,180	4,941	728
平成4年度	19,222	13,978	5,244	5,134	784
平成5年度	19,341	13,839	5,502	5,862	777
平成6年度	20,212	14,524	5,688	6,280	781
平成7年度	21,779	16,029	5,750	6,889	796

2. 国民年金

区分 年度	基礎					
	総数		老齢年金		障害年金	
	受給者	受給金額	受給者	受給金額	受給者	受給金額
平成3年度	5,313	2,584,515	4,340	1,789,635	886	714,502
平成4年度	5,613	2,844,367	4,602	2,000,420	923	765,535
平成5年度	5,996	3,134,994	4,939	2,244,952	960	804,604
平成6年度	6,430	3,619,775	5,315	2,629,073	1,017	899,450
平成7年度	6,883	3,961,973	5,715	2,920,983	1,062	942,572

3. 生活保

区分 年度	被保護者数		停止		保護率 (%)	生活	
	世帯	人員	世帯	人員		世帯	人員
平成3年度	295	529	2	2	6.92	260	487
平成4年度	318	561	3	7	7.21	286	522
平成5年度	342	619	1	1	7.84	320	590
平成6年度	357	635	2	3	7.93	326	600
平成7年度	381	669	1	1	8.18	343	625

注：世帯及び人員については月平均、出産、生業及び葬祭については年間件数である。

第1号被保険者が16,029人、第3号被保険者が5,750人となっている。国民年金（基礎年金）受給者の減となっている。

状 況 及 び 検 認 率

単位：千円

者 数	保 險 料 収 納 額			適 用 率 (%)
	印紙売りさばき 手 数 料	検 認 額	検 認 率 (%)	
4,213	5,043	541,793	66.60	97.0
4,350	5,701	586,817	63.20	96.8
5,085	6,223	636,054	72.20	92.2
5,499	6,751	699,371	78.40	95.0
6,093	7,049	757,023	85.10	98.1

資料：年 金 課

受 給 状 況

単位：千円

年 金		福 祉 年 金			
遺 族 年 金		寡 婦 年 金		老 齢	
受 給 者	受 給 金 額	受 給 者	受 給 金 額	受 給 者	受 給 金 額
74	75,022	13	5,356	327	165,583
74	72,389	14	6,023	274	161,615
79	77,863	18	7,575	225	133,170
80	83,057	18	8,195	283	108,085
88	89,860	18	8,558	243	94,057

資料：年 金 課

護 の 動 向

住 宅		教 育		医 療		医療扶助率 (%)	出 産	生 業	葬 祭
世 帯	人 員	世 帯	人 員	世 帯	人 員				
206	406	55	92	234	305	57.66	1	—	4
232	440	56	90	248	308	54.23	3	1	4
261	508	59	104	246	303	49.10	2	1	1
270	516	59	104	244	317	49.69	2	5	9
285	534	61	104	319	444	66.28	3	0	1

資料：福祉総務課

4. 種類別生活

年度	扶助 生活	住宅	教育	医療
平成3年度	185,608,981	56,136,665	7,578,789	299,267,565
平成4年度	211,256,600	65,227,571	8,296,727	384,449,524
平成5年度	246,187,082	74,823,432	9,110,403	386,371,206
平成6年度	262,133,345	80,759,551	9,214,449	441,642,332
平成7年度	284,625,385	88,867,873	9,166,749	499,706,046

5. 世帯類型別保護

区分 年度	総数				高齢者世帯				母子	
	本市		県		本市		県		本市	
	実数	構成比	実数	構成比	実数	構成比	実数	構成比	実数	構成比
平成3年度	295	100	9,151	100	66	22.3	3,066	33.5	45	15.2
平成4年度	318	100	8,994	100	73	23.0	3,124	34.7	43	13.5
平成5年度	341	100	9,008	100	84	24.7	3,188	35.4	45	13.2
平成6年度	357	100	9,196	100	76	21.3	3,308	36.0	41	11.5
平成7年度	381	100	9,446	100	78	20.5	3,404	36.0	38	10.0

6. 保護申請開始及び廃止の推移

区分 年度	申請件数 (A)	取下・却下 件数	保護開始			保護廃止	
			世帯(B)	人員	開始率(B/A)	世帯	人員
平成3年度	61	7	53	93	86.9	68	139
平成4年度	98	7	83	157	84.7	60	117
平成5年度	79	15	67	161	84.8	44	105
平成6年度	83	8	78	142	94	55	118
平成7年度	67	3	67	124	100	47	69

資料：福祉総務課

保護費の推移

単位：円

出 産	葬 祭	生 業	施設事務費	入院差額料 及び看護料	合 計
125,000	433,750	—	10,962,447	—	560,113,197
782,540	477,920	50,000	9,709,790	0	680,250,672
355,100	124,000	73,885	9,533,340	0	726,578,448
333,720	1,121,285	201,225	9,670,500	0	805,076,407
308,430	127,700	0	8,632,505	0	891,434,690

資料：福祉総務課

世帯数の推移

単位：件・%

世 帯		傷病・障害者世帯				そ の 他 の 世 帯			
県		本 市		県		本 市		県	
実数	構成比	実数	構成比	実数	構成比	実数	構成比	実数	構成比
1,211	13.2	140	47.3	3,785	41.4	44	14.9	1,090	11.9
1,112	12.4	157	49.4	3,719	41.4	45	14.1	1,039	11.6
1,048	11.6	159	46.6	3,748	41.6	53	15.5	1,024	11.4
1,024	11.1	188	52.7	3,818	41.5	52	14.5	1,046	11.4
1,018	10.8	210	55.1	3,939	41.7	55	14.4	1,085	11.5

資料：福祉総務課

7. 赤い羽根共同募金実績

単位：円

種 別	年 度	平 成 6 年 度	平 成 7 年 度
総 数		14,363,972	13,441,068
職 域 募 金		1,786,015	1,684,449
法 人 大 口		4,878,000	2,915,178
個 人 大 口		1,515,989	2,075,154
戸 別 募 金		4,999,040	5,078,379
学 童 募 金		805,853	731,136
街 頭 募 金		146,668	138,770
興 行 募 金		232,407	818,002

資料：社会福祉協議会

8. 保護開始理由

区分 年度	総 数	傷病に よるもの	傷病によら			
			総 数	働いていた 者の死亡	働いていた 者の離別	働きの 定年・失業
平成4年度	83	53	24	1	2	3
平成5年度	67	43	20	—	5	—
平成6年度	78	61	12	0	2	2
平成7年度	67	49	16	1	2	4

9. 保護廃止理由

区分 年度	総 数	傷病の治ゆ	働きによる 収入の増加	働き手の転入	死亡・失踪
平成4年度	60	1	21	2	4
平成5年度	44	1	13	2	4
平成6年度	55	0	14	1	15
平成7年度	47	1	8	0	6

10. 生活福祉資

年 度	総 数		生業資金		療養資金		修学資金	
	口数	金額	口数	金額	口数	金額	口数	金額
平成3年度	15	10,977	4	5,646	1	286	4	1,444
平成4年度	11	10,031	7	7,821	1	80	1	360
平成5年度	14	12,076	2	3,400	4	1,153	3	3,703
平成6年度	6	7,512	—	—	—	—	1	2,112
平成7年度	9	5,015	2	2,000	1	250	2	559

別の世帯数推移

単位：%

な い も の			年金の減少・喪失	仕送金の減少・喪失	その他 (B)	転 入	交通事故 (再掲)
よる収入の減少・喪失							
老齢による者	事業不振・倒産	その他 (A)					
9	—	—	4	2	3	6	—
6	—	3	1	—	5	4	—
1	0	4	2	0	1	5	—
1	0	3	0	1	4	2	—

資料：福祉総務課

別の世帯数推移

単位：%

社会福祉保障給付金の増加	仕送等・働きによらない収入の増加	親類・縁者等のひきとり	施設・入所	医療費の他法負担	転 出	そ の 他
7	3	2	5	2	7	6
6	—	5	1	—	6	6
1	2	7	2	0	9	4
4	2	6	1	0	7	12

資料：福祉総務課

金貸付状況

単位：千円

就学支度金		住宅資金		技能修得資金		福祉資金		生活資金	
口数	金額	口数	金額	口数	金額	口数	金額	口数	金額
2	130	—	—	—	—	3	3,171	1	300
—	—	—	—	—	—	1	1,550	1	220
—	—	—	—	—	—	1	1,980	4	1,840
—	—	—	—	—	—	5	5,400	—	—
—	—	1	1,000	—	—	2	630	1	576

資料：社会福祉協議会

11. 母子及び寡婦

年 度	区分	総 数		事業開始資金		事業継続資金		修学資金		技能修得資金	
		件数	金額	件数	金額	件数	金額	件数	金額	件数	金額
平成3年度	母子	19	10,134	—	—	1	753	7	6,516	1	320
	寡婦	1	116	—	—	—	—	1	116	—	—
平成4年度	母子	10	10,498	—	—	—	—	6	9,348	1	300
	寡婦	3	3,054	—	—	—	—	1	1,504	1	350
平成5年度	母子	15	10,090	—	—	2	1,450	6	6,000	—	—
	寡婦	—	—	—	—	—	—	—	—	—	—
平成6年度	母子	31	20,204	1	2,000	—	—	13	12,505	—	—
	寡婦	3	2,186	—	—	—	—	1	516	—	—
平成7年度	母子	5	6,108	—	—	—	—	4	5,808	—	—
	寡婦	—	—	—	—	—	—	—	—	—	—

12. 身 体 障 害

年 度	総 数			視 力 障 害			聴 力 障 害		
	総 数	成 年	児 童	総 数	成 年	児 童	総 数	成 年	児 童
平成3年度	1,270	1,210	60	112	111	1	143	135	8
平成4年度	1,314	1,254	60	112	111	1	156	148	8
平成5年度	1,374	1,317	57	123	122	1	163	155	8
平成6年度	1,403	1,342	61	134	133	1	169	161	8
平成7年度	1,432	1,367	65	145	144	1	171	163	8

13. 民生委員兼児童委員数、保護司数及び身体障害者相談員数

各年12月現在

年 次	民 生 委 員 兼 児 童 委 員 数					保 護 司 数	身 体 障 害 者 相 談 員 数
	定 員	現 在 数					
		総 数	男	女			
平成3年度	95	90	18	72	25	2	
平成4年度	95	90	18	72	25	2	
平成5年度	95	90	18	72	25	2	
平成6年度	103	97	18	79	27	3	
平成7年度	103	97	18	79	27	3	

資料：福祉総務課

福祉資金貸付状況

単位：千円

療養資金		就学支度資金		生活資金		住宅資金		転宅資金		修業資金	
件数	金額	件数	金額	件数	金額	件数	金額	件数	金額	件数	金額
—	—	8	715	—	—	2	1,830	—	—	—	—
—	—	—	—	—	—	—	—	—	—	—	—
—	—	3	850	—	—	—	—	—	—	—	—
—	—	—	—	—	—	1	1,200	—	—	—	—
1	50	4	1,130	—	—	1	1,250	1	210	—	—
—	—	—	—	—	—	—	—	—	—	—	—
2	101	9	2,930	2	678	1	1,300	3	690	—	—
—	—	—	—	—	—	1	1,300	—	—	1	370
—	—	—	—	—	—	—	—	—	—	1	300
—	—	—	—	—	—	—	—	—	—	—	—

資料：母子福祉課

害者数

言語障害			肢体不自由			内部障害		
総数	成年	児童	総数	成年	児童	総数	成年	児童
8	8	—	733	694	39	274	262	12
8	8	—	764	725	39	274	262	12
9	9	—	793	757	36	286	274	12
13	13	—	808	768	40	279	267	12
18	18	—	825	781	44	273	261	12

資料：生涯福祉課

14. 保育所の状況

各年4月1日現在

年次	保育所数			保母数			園児数		
	総数	市立	私立 (認可)	総数	市立	私立 (認可)	総数	市立	私立 (認可)
平成4年度	12	3	9	114	32	82	870	300	570
平成5年度	12	3	9	120	32	88	870	300	570
平成6年度	12	3	9	113	32	81	870	300	570
平成7年度	12	3	9	113	31	82	870	300	570
平成8年度	12	3	9	113	28	85	870	300	570

資料：母子福祉課

15. 宜野湾市シルバー人材センター活動

《会員数》

各年3月31日現在

年齢区別	性別	平成4年度	平成5年度	平成6年度	平成7年度
総数	男	145	181	206	219
	女	137	145	152	151
59歳以下	男	3	2	3	1
	女	14	8	5	3
60～69歳	男	99	130	140	139
	女	94	102	101	98
70～79歳	男	42	48	58	74
	女	29	34	44	49
80歳以上	男	1	1	5	5
	女	0	1	2	1

資料：シルバー人材センター

《事業実績》

年度	受注件			延実働人数			受託報酬(千円)		
	総数	月平均	1日平均	総数	月平均	1日平均	総数	月平均	1日平均
平成4年度	655	54	2	17,000	1,416	62	84,839	7,069	311
平成5年度	874	72	3	18,763	1,563	71	91,995	7,666	348
平成6年度	904	75	3	21,272	1,772	80	100,975	8,414	382
平成7年度	977	81	3	20,810	1,734	78	104,569	8,714	396

資料：シルバー人材センター

《職種別取扱状況》

職種	平成4年度		平成5年度		平成6年度		平成7年度	
	件数	構成比	件数	構成比	件数	構成比	件数	構成比
総数	655	100.0	874	100.0	904	100.0	977	100.0
専門技術	2	0.3	0	0.0	1	0.1	0	0.0
事務管理	48	7.3	49	5.6	51	5.6	56	5.7
管理監視	4	0.6	6	0.7	4	0.4	8	0.9
折衝外交	18	2.7	22	2.5	8	0.9	11	1.1
技能	77	11.6	124	14.2	130	14.4	113	11.6
単純作業	456	69.6	603	69.0	648	71.7	698	71.4
サービス	50	7.6	70	8.0	62	6.9	91	9.3

資料：シルバー人材センター