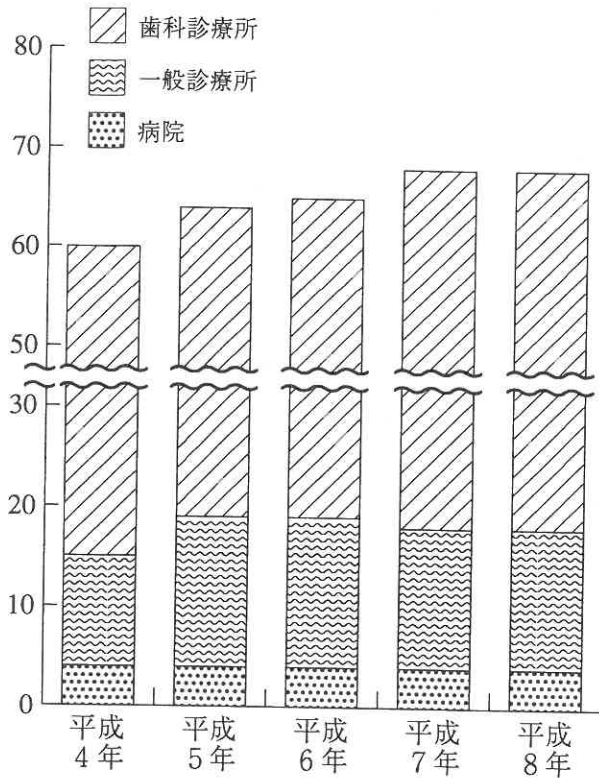


第9章 保健・衛生

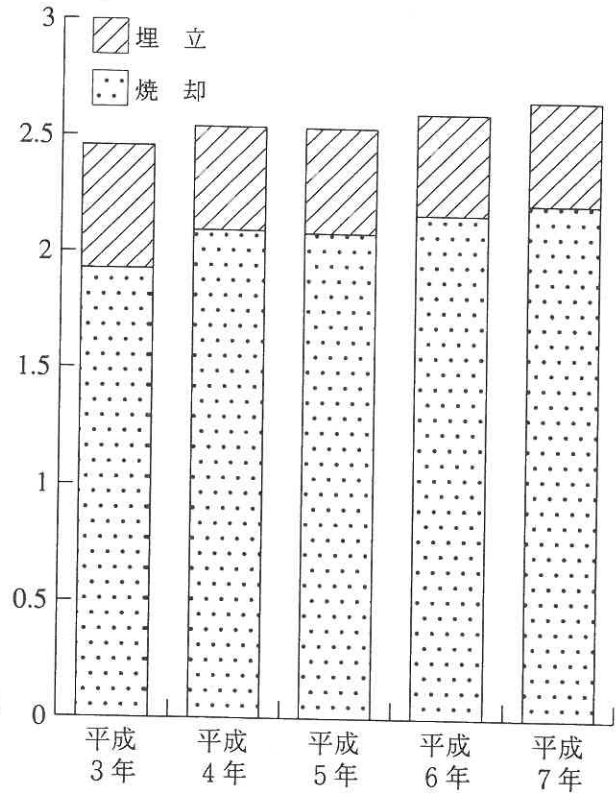
1. 市内医療施設数

(単位：施設)



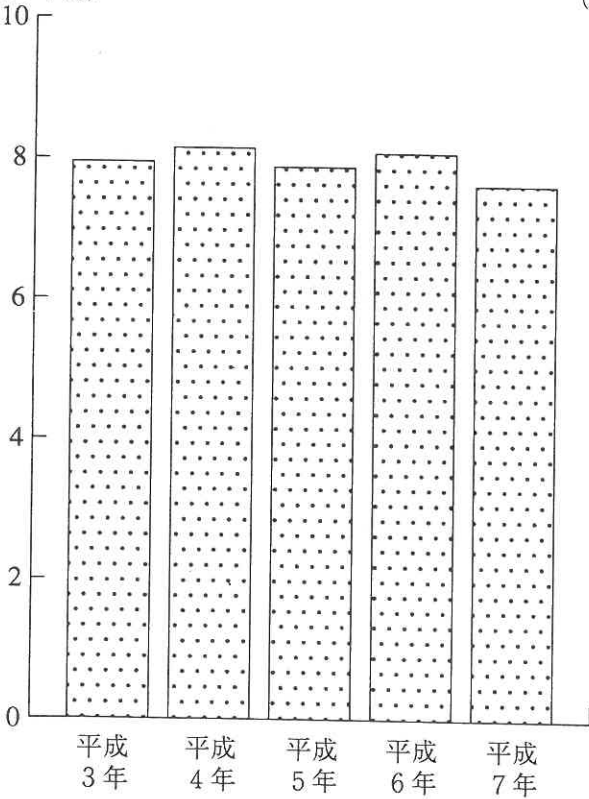
2. ごみ処理状況

(単位：万t)



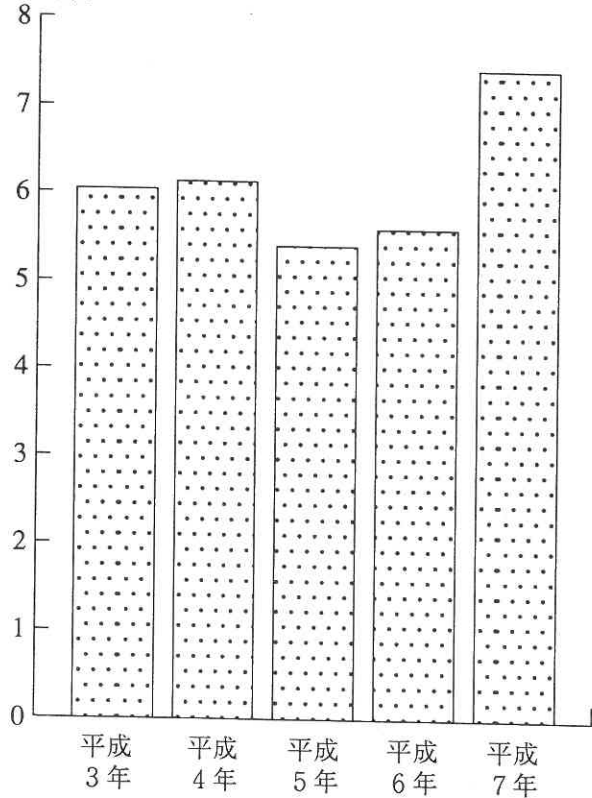
3. し尿処理状況

(単位：千ℓ)



4. 野犬及び不要犬捕獲数

(単位：百頭)



1. 母子保健事業健康診査状況

年 次	乳児一般健康診査			1才6ヵ月検診		
	該 当 者	受診者数	受診率 (%)	該 当 者	受診者数	受診率 (%)
平成3年度	2,483	1,949	78.5	1,202	1,011	84.1
平成4年度	2,728	2,165	79.4	1,187	1,012	85.3
平成5年度	2,394	1,811	75.6	1,211	1,029	85.0
平成6年度	2,768	2,124	76.7	1,288	1,075	83.4
平成7年度	2,679	2,245	83.7	1,262	1,043	82.6

2. 定期予防接種の状況

年 次	ポ リ オ			麻 疹		
	対 象 者	接種者数	接種率 (%)	対 象 者	接種者数	接種率 (%)
平成3年度	3,200	2,376	74.3	1,757	981	55.8
平成4年度	4,361	2,458	56.4	1,340	659	49.2
平成5年度	4,103	2,352	57.3	2,237	877	39.2
平成6年度	4,111	2,419	58.8	2,771	1,232	44.5
平成7年度	4,833	2,393	49.5	2,823	957	33.9

3. 臨時予防接種の状況

年 次	日 本 脳 炎			イ ン フ ル エ ン ザ		
	対 象 者	接種者数	接種率 (%)	対 象 者	接種者数	接種率 (%)
平成3年度	14,487	8,827	60.9	14,611	1,470	10.1
平成4年度	14,456	7,939	54.0	13,503	1,404	10.4
平成5年度	12,560	7,186	57.2	14,688	1,266	8.6
平成6年度	14,972	7,909	52.8			
平成7年度	9,546	4,609	48.3			

資料：保健予防課

3 才 児 検 診			乳 幼 児 検 診		
該 当 者	受 診 者 数	受 診 率 (%)	該 当 者	受 診 者 数	受 診 率 (%)
905	720	79.6	181	82	45.3
871	677	77.7	189	78	41.3
1,146	838	73.1	165	73	44.2
1,277	971	76.0	159	85	53.4
1,220	967	79.2	200	118	59.0

資料：保健予防課

風 疹			D P T			D T		
対 象 者	接 種 者 数	接 種 率 (%)	対 象 者	接 種 者 数	接 種 率 (%)	対 象 者	接 種 者 数	接 種 率 (%)
272	240	88.2	7,462	4,234	56.7	1,175	851	72.4
175	159	90.9	8,018	3,880	48.4	1,160	928	80.8
108	100	92.6	7,437	4,243	57.1	1,176	985	83.8
96	75	78.1	10,222	5,086	49.8	1,091	720	66.0
5,331	2,381	44.7	13,866	7,106	51.2	1,209	808	73.2

資料：保健予防課

4. 集 団 検 診 実 施 状 況

年 次	ツベルクリン反応検査			B C G			レントゲン撮影		
	該 当 者	実 施 人 員	実 施 率 (%)	該 当 者	実 施 人 員	実 施 率 (%)	該 当 者	実 施 人 員	実 施 率 (%)
平成 3 年度	1,798	1,325	73.7	1,227	1,201	97.9	25,639	5,099	19.9
平成 4 年度	1,721	1,233	71.6	1,233	1,125	91.2	25,853	4,653	18.0
平成 5 年度	2,499	1,511	60.5	1,406	1,322	94.0	26,079	5,175	19.8
平成 6 年度	2,482	1,511	60.9	1,432	1,322	92.3	26,529	5,538	20.9
平成 7 年度	2,576	1,508	58.5	1,417	1,346	95.0	27,056	5,669	21.0

資料：保健予防課

5. 老人保健法に基づく健康診断（検診）受診状況

区 分			平 成 6 年 度			平 成 7 年 度		
			対象者	受診者	受診率(%)	対象者	受診者	受診率(%)
集 団 健康診断	一 般 診 査	40歳以上	14,677	3,903	26.6	15,216	3,916	25.7
		40歳未満	11,852	1,244	10.5	11,840	1,199	10.1
医 療 機 関	一 般 診 査		—	—	—	—	—	—
	訪 問 検 査		19	14	73.7	23	19	82.6
	人 間 ドック	40歳以上	807	807	100.0	894	894	100.0
		40歳未満	125	125	100.0	103	103	100.0
精 密 検 査			—	—	—	—	—	—
40歳以上合計			14,677	4,724	32.2	15,216	4,829	31.7
胃 ガ ン 検 診	40歳以上		14,677	2,240	15.3	15,216	2,324	15.3
	40歳未満		11,852	461	3.9	11,840	406	3.4
子 宮 ガ ン 検 診			10,040	2,914	29.0	10,288	2,705	26.3
乳 ガ ン 検 診			10,040	2,737	27.3	10,288	2,541	24.7
肺 ガ ン 検 診 (喀 痰)			14,677 —	4,598 (163)	31.3 —	15,216 —	4,705 (173)	30.9 —
腸 ガ ン 検 診	40歳以上		14,677	2,185	14.9	15,216	2,201	14.5
	40歳未満		11,852	469	4.0	11,840	417	3.5

資料：保健予防課

6. 母子手帳交付状況

各年12月末現在

月 別 年 次	総 数	各 年 12 月 末 現 在											
		1月	2月	3月	4月	5月	6月	7月	8月	9月	10月	11月	12月
平成2年	1,305	112	89	117	124	119	91	91	113	113	120	105	102
平成3年	1,340	127	112	124	134	136	103	100	99	80	119	94	103
平成4年	1,387	109	113	138	121	120	112	129	112	107	121	106	99
平成5年	1,396	120	118	122	123	105	122	114	124	112	121	115	100
平成6年	1,449	123	120	143	129	123	137	113	101	128	116	114	102
平成7年	1,383	120	107	120	94	118	137	119	105	98	147	109	109
平成8年	1,405	144	129	111	129	140	114	109	103	104	125	108	89

資料：保健予防課

7. ごみ処理状況

年 度	収集運搬 世帯数	収集運搬 日 数	収集運搬 台 数	収集運搬 量 (t)	処 理 状 況		1日平均 排出量(t)
					焼却(t)	埋め立て(t)	
平成3年度	25,419	314	10,014	24,572	19,275	5,297	67.3
平成4年度	26,181	312	10,539	25,391	20,962	4,429	69.6
平成5年度	26,937	312	10,359	25,348	20,848	4,500	69.4
平成6年度	27,773	312	10,179	25,997	21,679	4,318	71.2
平成7年度	28,580	314	10,477	26,667	22,159	4,431	73.1

※平成7年度の収集運搬量には資源ゴミ(77t)を含む。

資料：環境清掃課

8. し尿処理状況

年 度	収集運搬 日 数	収集運搬 台 数	収集運搬量 (kl)	処 理 状 況		1日平均収集 運搬量(kl)
				海洋投棄	施設処理(kl)	
平成3年度	304	4,413	7,943	—	7,943	26.1
平成4年度	308	4,527	8,148	—	8,148	26.5
平成5年度	313	4,378	7,880	—	7,880	25.2
平成6年度	308	4,493	8,087	—	8,087	26.3
平成7年度	312	4,240	7,632	—	7,632	24.5

資料：環境清掃課

9. 畜犬登録数

年 度	畜犬登録数	野犬及び不要犬 捕 獲 数	犬による咬傷被害状況	
			飼 い 犬	野 犬
平成3年度	751	604	—	1
平成4年度	789	613	0	0
平成5年度	794	540	1	—
平成6年度	817	560	3	1
平成7年度	1,296	742	6	1

資料：環境清掃課

国民健康保険

平成7年度国民健康保険の加入及び受診状況は、平成8年3月31日現在で世帯数13,955世帯（対前年度比2.5%増）、被保険者数34,550人（対前年度比0.7%増）となっている。

10. 国民健康保険加入状況

単位：円

	住民登録		国民健康保険				被保険者の内訳					
	世帯数	人口	世帯数	加入率 %	被保 険者数	加入率 %	一般被 保険者数	加入率 %	退職被 保険者数	加入率 %	老人被 保険者数	加入率 %
4年度	26,414	78,247	12,776	48.37	33,557	42.89	29,978	89.33	915	2.73	2,664	7.94
伸率	2.80	1.53	3.64	0.40	0.73	-0.34	0.23	-0.44	1.78	0.03	6.22	0.41
5年度	27,024	79,269	13,186	48.79	33,810	42.56	30,142	89.15	912	2.70	2,756	8.15
伸率	2.31	1.31	3.21	0.42	0.75	-0.24	0.55	-0.18	-0.33	-0.03	3.45	0.21
6年度	27,886	80,910	13,609	48.80	34,301	42.39	30,354	88.49	1,011	2.95	2,936	8.56
伸率	3.19	2.07	3.21	0.01	1.45	-0.26	0.70	-0.66	10.86	0.25	6.53	0.41
7年度	28,604	81,906	13,955	48.79	34,550	42.18	30,301	87.70	1,135	3.29	3,114	9.01
伸率	2.57	1.23	2.54	-0.01	0.73	-0.21	-0.17	-0.79	12.27	0.34	6.06	0.45

※各年度の数値は、年度末（3月末）現在である。
 ※加入率の伸び率欄は対前年度増減

資料：健康保険課

11. 国民健康保険受診状況

年 度	一般被保険者診療費費用額			1人当り療養 諸費用額	退職被保険者診療費費用額		
	1件当り	1日当り	1人当り		1件当り	1日当り	1人当り
平成3年度	21,976	8,352	104,758	108,089	29,595	9,500	275,347
平成4年度	22,767	8,759	111,419	115,221	28,363	9,489	286,966
平成5年度	23,921	9,043	113,608	120,103	31,260	10,482	325,153
平成6年度	24,138	9,298	119,417	129,946	26,720	9,440	275,416
平成7年度	23,727	9,091	114,241	128,770	28,557	10,083	285,083

※診療費＝入院＋入院外＋歯科、療養諸費、医療諸費＝診療費＋療養費等

12. 国民健康保険税賦課・収納状況

単位：円・人

年 度		調 定 額	収 入 済 額	収納率(%)	一人当り税額	被保険者数
平成4年度	一 般	1,384,866,400	1,185,333,708	85.59	42,514	32,574
	退 職	69,867,000	69,299,200	99.09	74,804	934
	計	1,454,733,400	1,254,562,908	86.24	43,415	33,508
平成5年度	一 般	1,456,937,100	1,267,590,348	87.00	44,476	32,758
	退 職	70,666,800	69,459,600	98.29	76,068	929
	計	1,527,603,900	1,337,049,948	87.53	45,347	33,687
平成6年度	一 般	1,504,712,200	1,310,706,218	87.11	45,314	33,206
	退 職	75,810,200	73,859,000	97.43	76,191	995
	計	1,580,522,400	1,384,565,218	87.60	46,213	34,201
平成7年度	一 般	1,611,468,400	1,451,557,410	90.08	48,358	33,324
	退 職	89,293,000	88,240,600	98.82	80,227	1,113
	計	1,700,761,400	1,539,798,010	90.54	49,388	34,437

資料：健康保険課

単位：円

1人当り療養 諸費費用額	老人保健対象者診療費費用額			1人当り医療 諸費費用額	1人当り療養諸費 費用額（全体）
	1件当り	1日当り	1人当り		
281,569	53,484	10,889	650,485	710,534	156,984
294,609	54,969	11,562	703,547	772,349	170,878
342,100	53,830	11,314	711,020	797,367	180,682
305,118	57,097	11,576	798,030	927,701	200,385
322,677	54,182	11,262	759,243	952,610	207,199

資料：健康保険課

13. 国民健康保険の助産費・葬祭費

単位：千円

年 度	助 産 費		葬 祭 費	
	件 数	支 給 額	件 数	支 給 額
平成 4 年 度	346	79,960	229	3,435
平成 5 年 度	438	105,120	204	3,060
平成 6 年 度	454	119,520	208	3,900
平成 7 年 度	474	141,960	231	4,620

資料：健康保険課

14. 医療施設数、病床数及び医師数

各年12月末現在

年 次	総 数		病 院		一 般 診 療 所			歯 科 診 療 所	医 師	歯 科 医 師
	施設数	病床数	施設数	病床数	有 床 診 療 所		無 床 診 療 所			
					施設数	病床数				
平成 4 年	60	904	4	747	11	157	14	31	66	36
平成 5 年	64	1,108	4	931	15	177	14	31	—	—
平成 6 年	63	1,108	4	931	15	177	12	32	—	—
平成 7 年	67	1,027	4	851	14	176	13	36	—	—
平成 8 年	67	1,027	4	851	14	176	13	36	78	46

資料：健康保険課