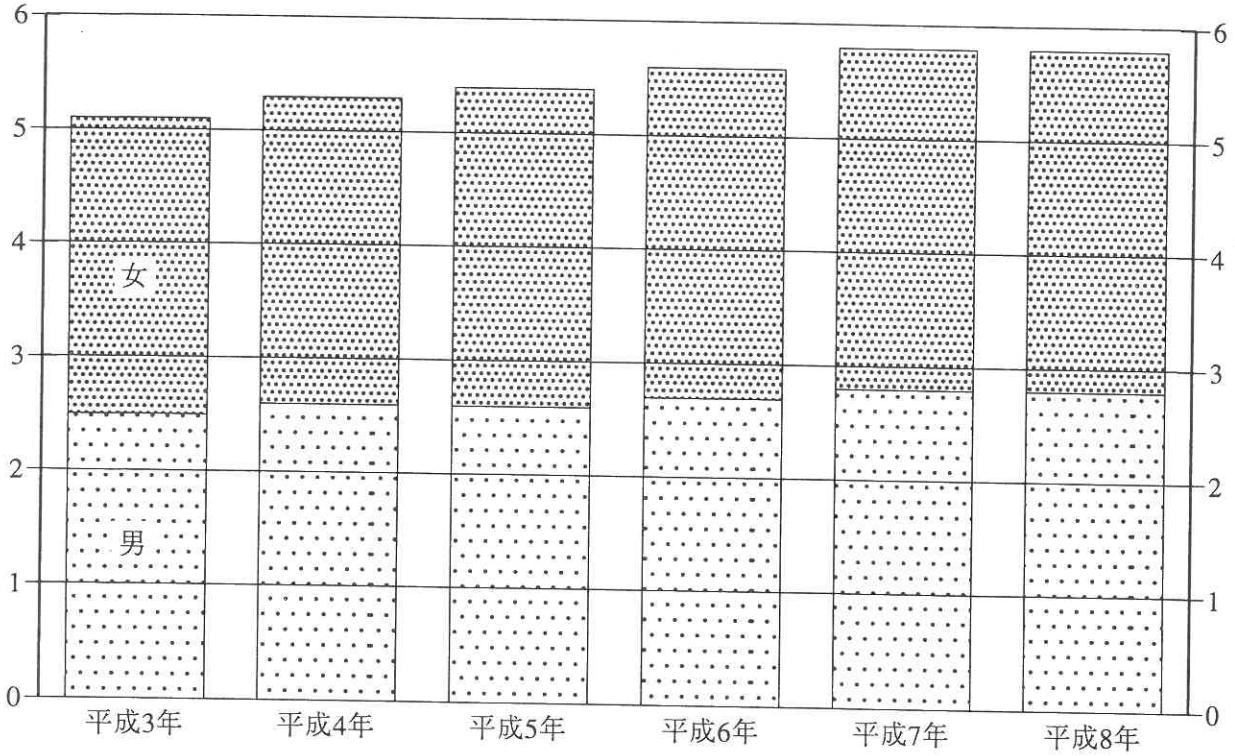


第13章 選 挙

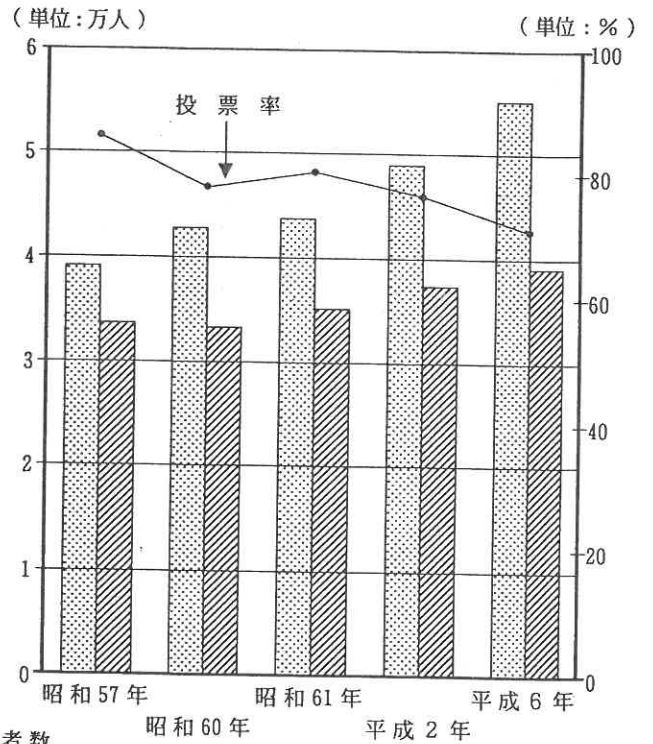
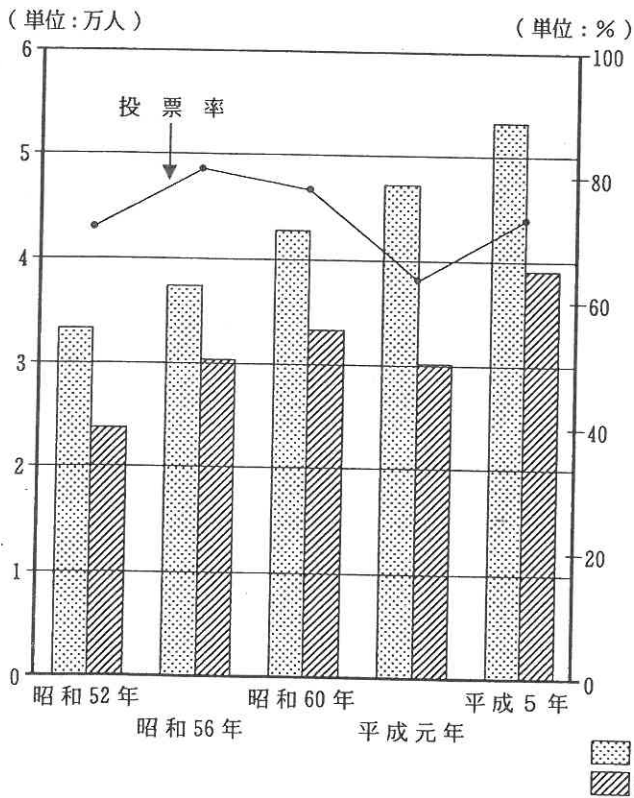
1. 選挙人名簿登録者数の推移

(単位：万人)

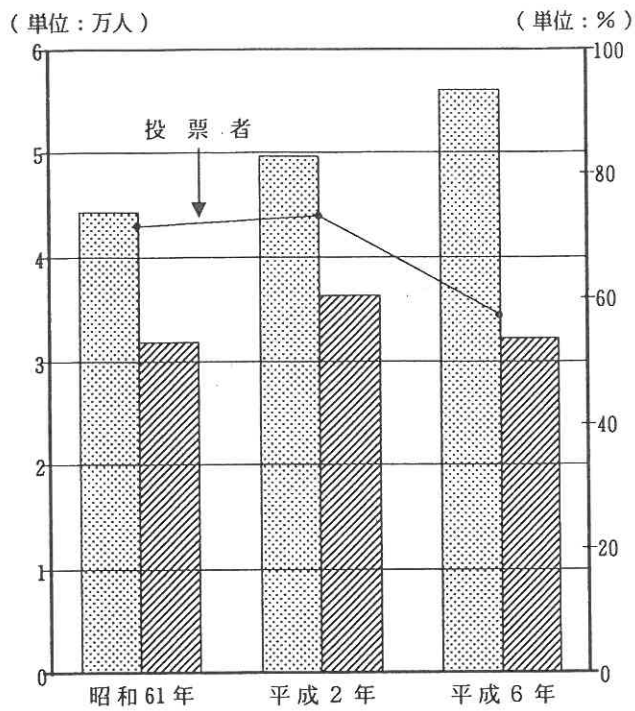


2. 市長選挙執行状況

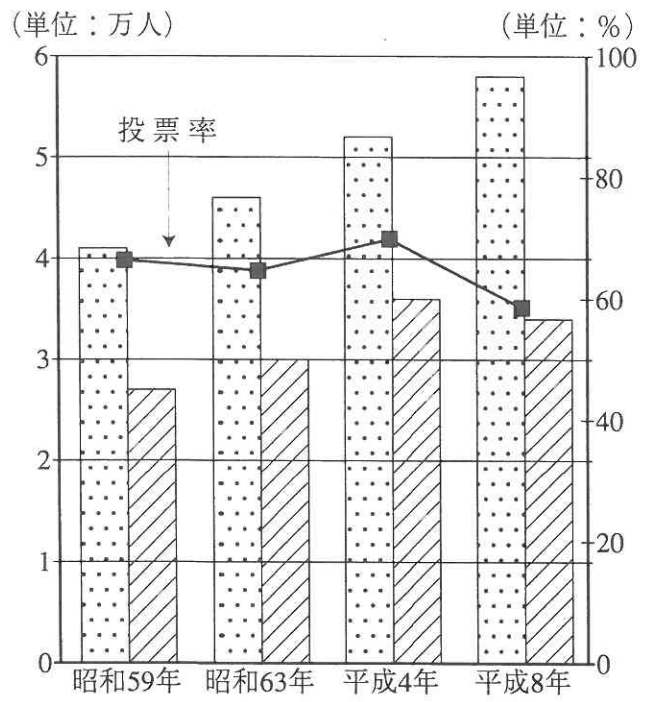
3. 市議会議員選挙執行状況



4. 県知事選挙執行状況

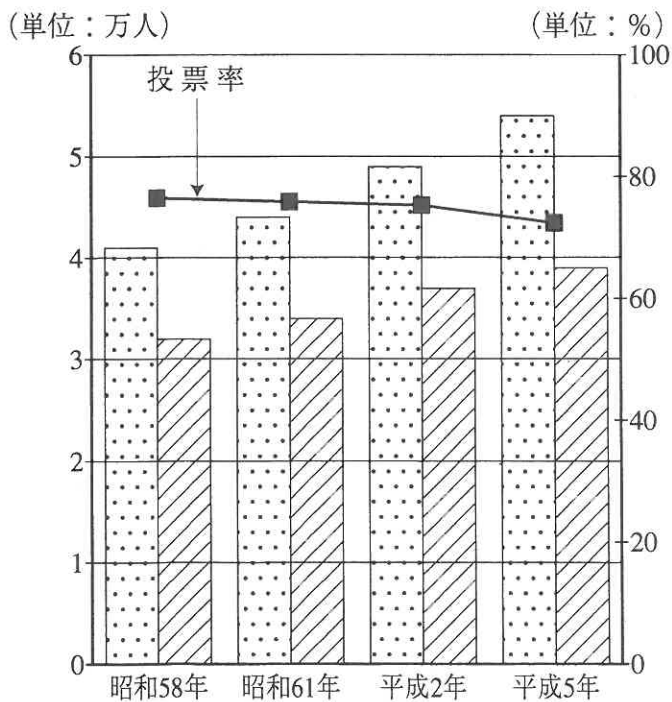


5. 県議会議員選挙執行状況

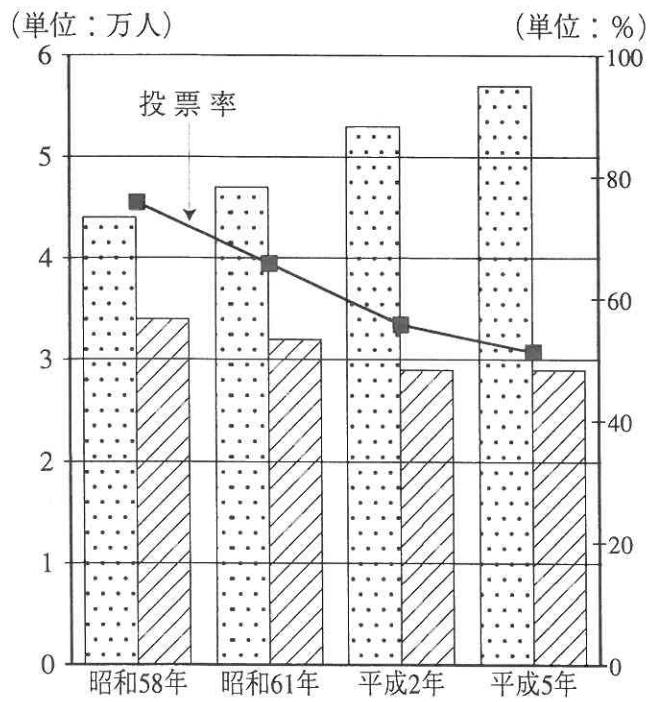


有権者数
投票者数

6. 衆議院議員選挙執行状況



7. 参議院議員選挙執行状況



選 挙

平成8年9月2日現在の有権者は55,954人（男27,193人、女28,761人）で、前年と比べて1,462人(2.7%)の増加となっており、総人口80,397人の70.0%にあたる。登録者数を自治会別にみると真栄原区5,137人、我如古区4,843人、長田区4,712人、大山区4,023人と続いている。

1. 選挙人名簿登録者数の推移

各年9月2日現在

年 次	男女別		
	総 数	男	女
平成3年	51,306	24,909	26,397
平成4年	52,913	25,760	27,153
平成5年	54,492	26,473	28,019
平成6年	55,954	27,193	28,761
平成7年	57,530	27,863	29,667
平成8年	58,502	28,351	30,151

資料：選挙管理委員会

2. 自治会別選挙人名簿登録者数

平成8年9月2日現在

自治会	男	女	計	自治会	男	女	計
野 嵩 1 区	1,682	1,785	3,467	大 謝 名 団 地	312	410	722
野 嵩 2 区	356	402	758	嘉 数 ハ イ ツ	452	480	932
野 嵩 3 区	577	636	1,213	大 謝 名 区	996	1,101	2,097
普 天 間 1 区	455	525	980	上 大 謝 名	600	650	1,250
普 天 間 2 区	306	311	617	嘉 数 区	988	1,017	2,005
普 天 間 3 区	746	919	1,665	真 栄 原 区	2,623	2,808	5,431
新 城 区	1,434	1,624	3,058	我 如 古 区	2,628	2,482	5,110
喜 友 名	930	1,021	1,951	長 田 区	2,584	2,320	4,904
伊 佐 区	1,200	1,353	2,553	宜 野 湾 区	1,576	1,599	3,175
大 山 区	1,957	2,206	4,163	19 区	1,843	2,083	3,926
真 志 喜 区	1,671	1,799	3,470	中 原 区	1,618	1,701	3,319
宇 地 泊 区	817	919	1,736	総 数	28,351	30,151	58,502

資料：選挙管理委員会

3. 市長選挙

区分 執行年月日	候補者数	当日の有権者			投票者数		
		総数	男	女	総数	男	女
昭和52年8月7日	3	33,223	15,611	17,612	23,825	11,225	12,600
昭和56年7月26日	2	37,446	17,972	19,474	30,301	14,230	16,071
昭和60年7月28日	2	42,714	20,757	21,957	33,292	15,755	17,537
平成元年7月16日	2	47,180	22,937	24,243	30,012	13,810	16,202
平成5年7月18日	2	53,225	25,802	27,423	38,974	18,328	20,646

4. 市議会議員選挙

区分 執行年月日	定員	候補者数	当日の有権者			投票者数		
			総数	男	女	総数	男	女
昭和57年9月19日	31	46	39,083	18,876	20,207	33,587	15,945	17,642
昭和60年7月28日	1	3	42,714	20,757	21,957	33,246	15,727	17,519
昭和61年9月7日	31	41	43,777	21,212	22,565	35,167	16,499	18,668
平成2年9月9日	31	39	48,938	23,783	25,155	37,388	17,357	20,031
平成6年9月11日	31	38	55,046	26,722	28,324	39,045	18,034	21,011

5. 県知事選挙

区分 執行年月日	候補者数	当日の有権者			投票者数		
		総数	男	女	総数	男	女
昭和57年11月14日	2	39,686	19,181	20,505	32,095	15,289	16,806
昭和61年11月16日	2	44,329	21,491	22,838	31,717	14,974	16,743
平成2年11月18日	2	49,600	24,114	25,486	36,316	16,934	19,382
平成6年11月20日	2	55,990	27,163	28,827	32,055	14,853	17,202

棄権者数	投票率 (%)	投票所数	投票数			
			総数	有効	無効	持帰り
9,398	71.71	9	23,824	23,614	210	-
7,145	80.92	10	30,301	29,959	342	-
9,422	77.94	10	33,291	32,967	324	-
17,168	63.61	13	30,012	29,760	252	-
14,251	73.22	14	38,974	38,243	689	42

資料：選挙管理委員会

棄権者数	投票率 (%)	投票所数	投票数			
			総数	有効	無効	持帰り
5,496	85.94	10	33,587	33,323	264	-
9,468	77.83	10	33,229	32,040	1,189	-
8,610	80.33	11	35,166	34,863	303	-
11,550	76.40	13	37,388	37,054	333	1
16,001	70.93	14	39,045	38,668	371	6

資料：選挙管理委員会

棄権者数	投票率 (%)	投票所数	投票数			
			総数	有効	無効	持帰り
7,591	80.87	10	32,095	31,828	267	-
12,612	71.55	12	31,717	31,566	151	-
13,284	73.22	13	36,316	36,106	209	1
23,935	57.25	14	32,055	31,824	230	1

資料：選挙管理委員会

6. 県議会議員選挙

区分 執行年月日	定員	候補者数	当日の有権者			投票者数		
			総数	男	女	総数	男	女
昭和59年6月10日	2	3	41,370	20,045	21,325	27,461	13,025	14,436
昭和63年6月12日	2	3	46,147	22,363	23,784	29,842	13,951	15,891
平成4年6月7日	3	5	51,810	25,143	26,667	36,187	16,810	19,377
平成8年6月9日	3	5	57,699	27,926	29,773	33,807	15,715	18,092

7. 国会議員選挙

【衆議院】

区分 執行年月日	定員	候補者数	当日の有権者			投票者数		
			総数	男	女	総数	男	女
昭和58年12月18日	5	6	41,382	20,114	21,268	31,666	15,181	16,485
昭和61年7月6日	5	7	44,364	21,578	22,786	33,660	15,987	17,673
平成2年2月18日	5	6	48,909	23,849	25,060	36,851	17,467	19,384
平成5年7月18日	5	7	54,205	26,358	27,847	39,245	18,521	20,724

【参議院】

区分 執行年月日	定員	候補者数	当日の有権者			投票者数		
			総数	男	女	総数	男	女
昭和61年7月6日	1	3	44,364	21,578	22,786	33,645	15,987	17,658
平成元年7月23日	1	3	47,918	23,359	24,559	31,532	14,808	16,724
平成4年7月26日	1	2	52,540	25,579	26,961	29,302	13,867	15,435
平成7年7月23日	1	3	57,157	27,714	29,443	29,335	13,754	15,581

棄権者数	投票率 (%)	投票所数	投票数			
			総数	有効	無効	持帰り
13,909	66.38	11	27,461	27,170	291	-
16,305	64.67	12	29,842	29,563	279	-
15,623	69.85	14	36,187	35,900	287	-
23,892	58.59	14	33,807	33,432	375	-

資料：選挙管理委員会

棄権者数	投票率 (%)	投票所数	投票数			
			総数	有効	無効	持帰り
9,716	76.52	10	31,666	31,440	226	-
10,704	75.87	11	33,660	32,917	743	-
12,058	75.35	13	36,851	36,668	183	-
14,960	72.40	14	39,245	38,873	371	1

資料：選挙管理委員会

棄権者数	投票率 (%)	投票所数	投票数			
			総数	有効	無効	持帰り
10,719	75.84	11	33,645	32,698	947	-
16,386	65.80	13	31,532	31,142	390	-
23,238	55.77	14	29,302	28,932	370	-
27,822	51.32	14	29,335	28,984	674	1

資料：選挙管理委員会

8. 投票区別選挙人名簿登録者数

平成8年9月2日現在

投票区別	総数	男	女	投票区の範囲
総数	58,502	28,351	30,151	
第1投票区	4,225	2,038	2,187	野嵩1区、野嵩2区
第2投票区	2,193	1,032	1,161	野嵩3区、普天間1区
第3投票区	2,282	1,052	1,230	普天間2区、普天間3区
第4投票区	5,009	2,645	2,364	新城区、喜友名区
第5投票区	6,716	3,157	3,559	伊佐区、大山区
第6投票区	5,928	2,800	3,128	真志喜区、宇地泊区、大謝名団地
第7投票区	3,347	1,596	1,751	大謝名区、上大謝名
第8投票区	2,937	1,440	1,497	嘉数区、嘉数ハイツ
第9投票区	5,431	2,623	2,808	真栄原区
第10投票区	5,110	2,628	2,482	我如古区
第11投票区	4,904	2,584	2,320	長田区
第12投票区	3,175	1,576	1,599	宜野湾区
第13投票区	3,926	1,843	2,083	19区
第14投票区	3,319	1,618	1,701	中原区

資料：選挙管理委員会