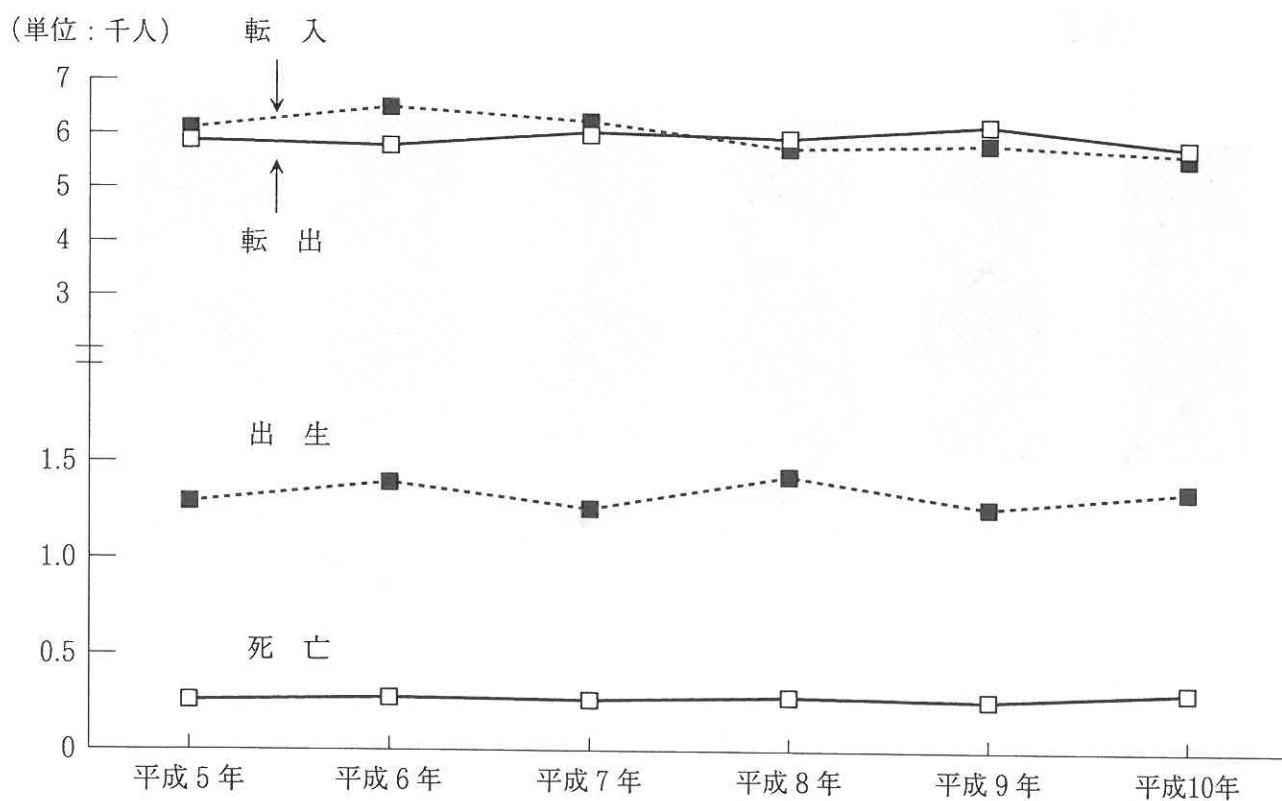


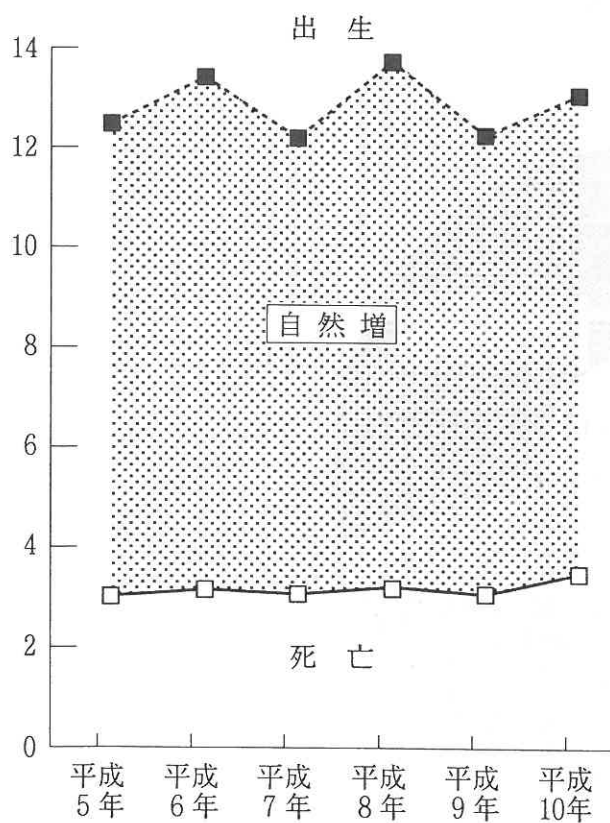
第 2 章 人口・世帯・労働力

策 2 章 人 口 带 图 式

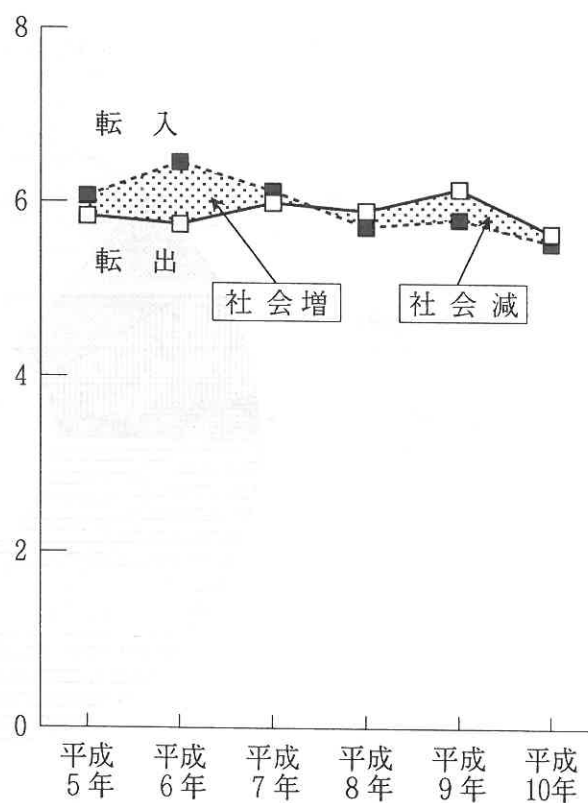
1. 人口動態の推移



2. 自然動態

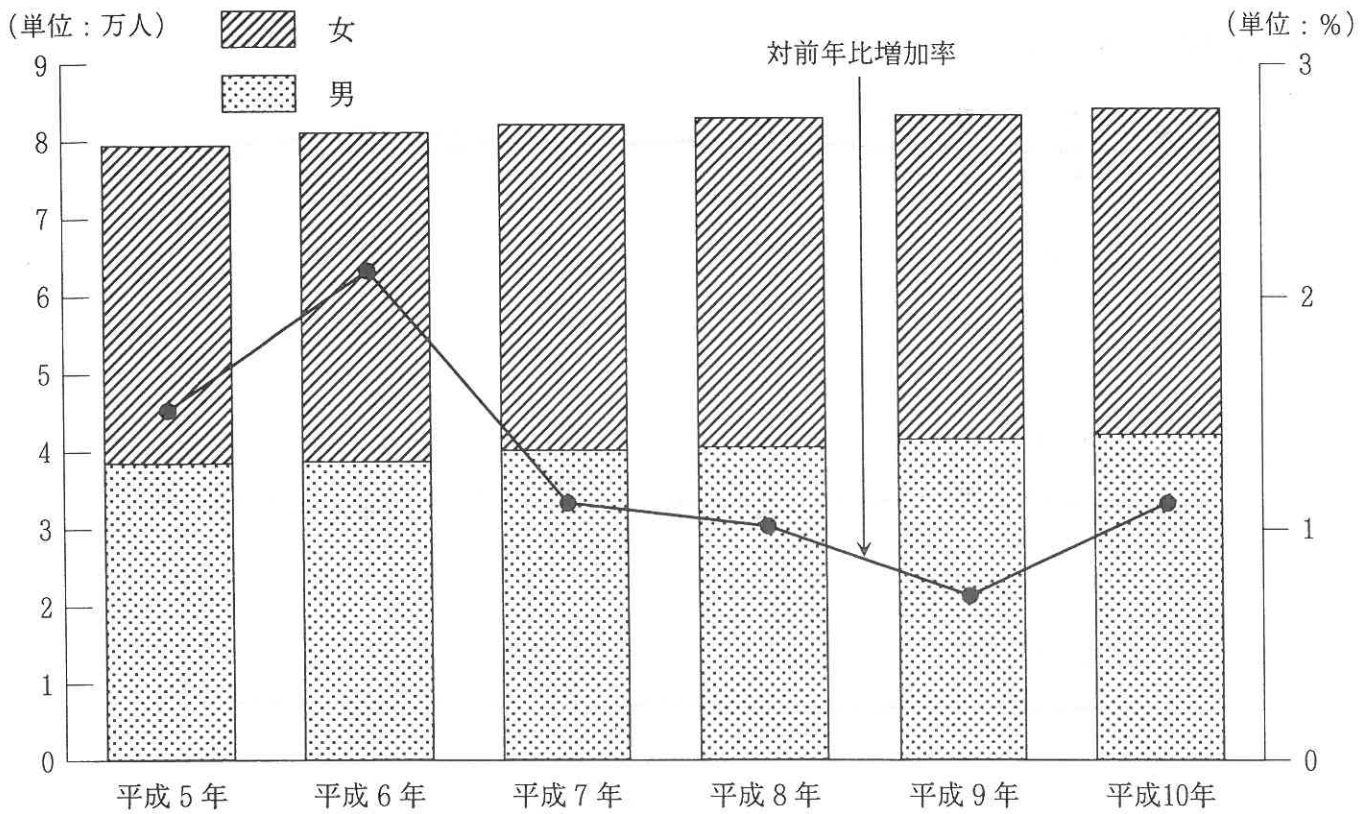


3. 社会動態



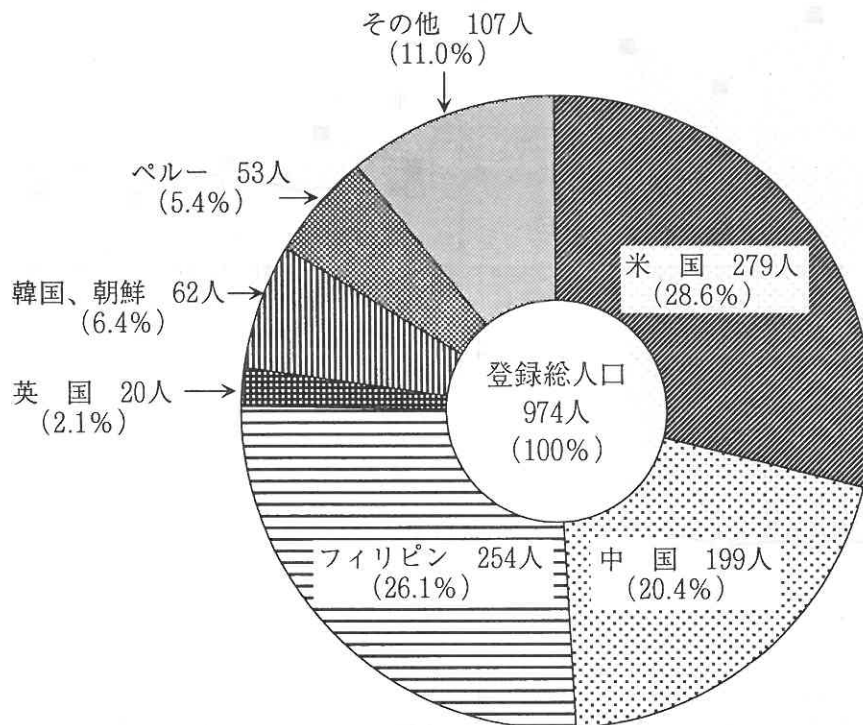
4. 住民登録人口の推移

(各年12月末現在)



5. 外国人登録人口

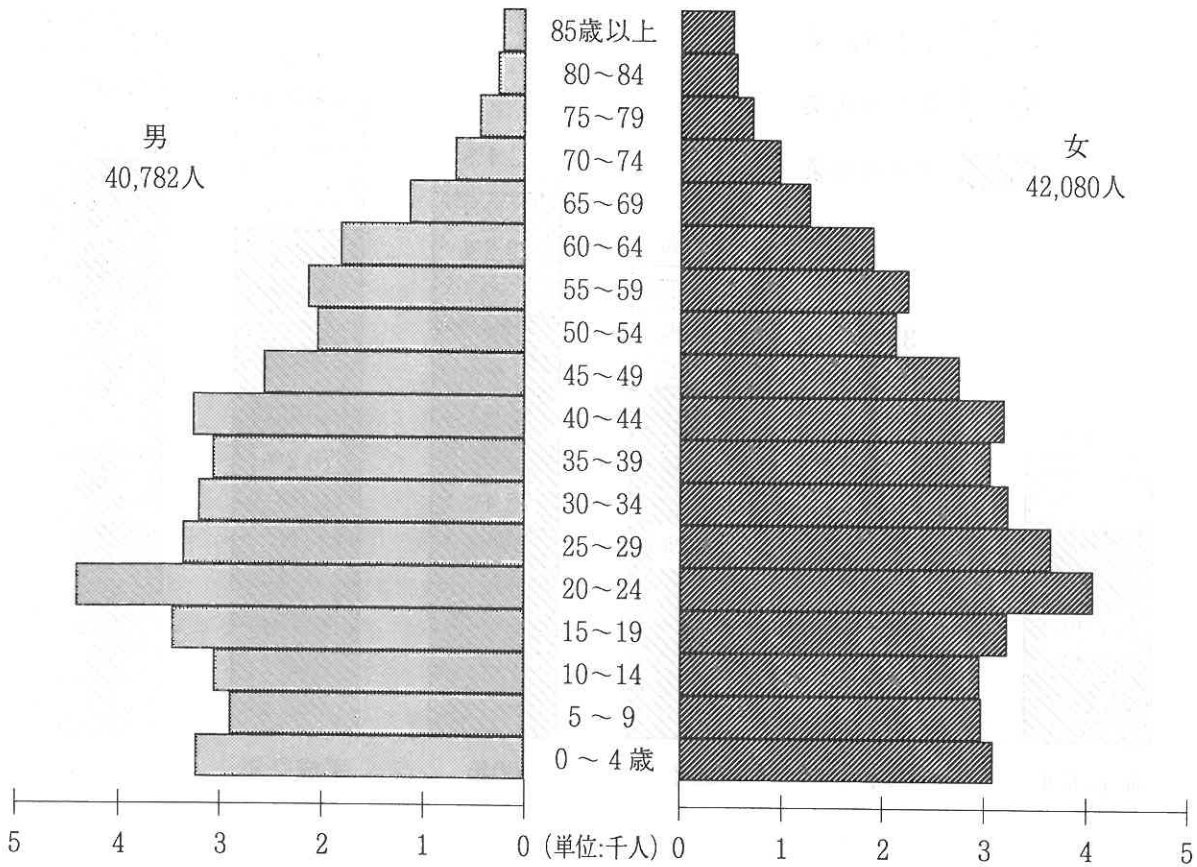
(平成10年次)



6. 年齢別（5歳階級）男女別人口（国勢調査）

（平成7年10月1日現在）

総数 82,862人

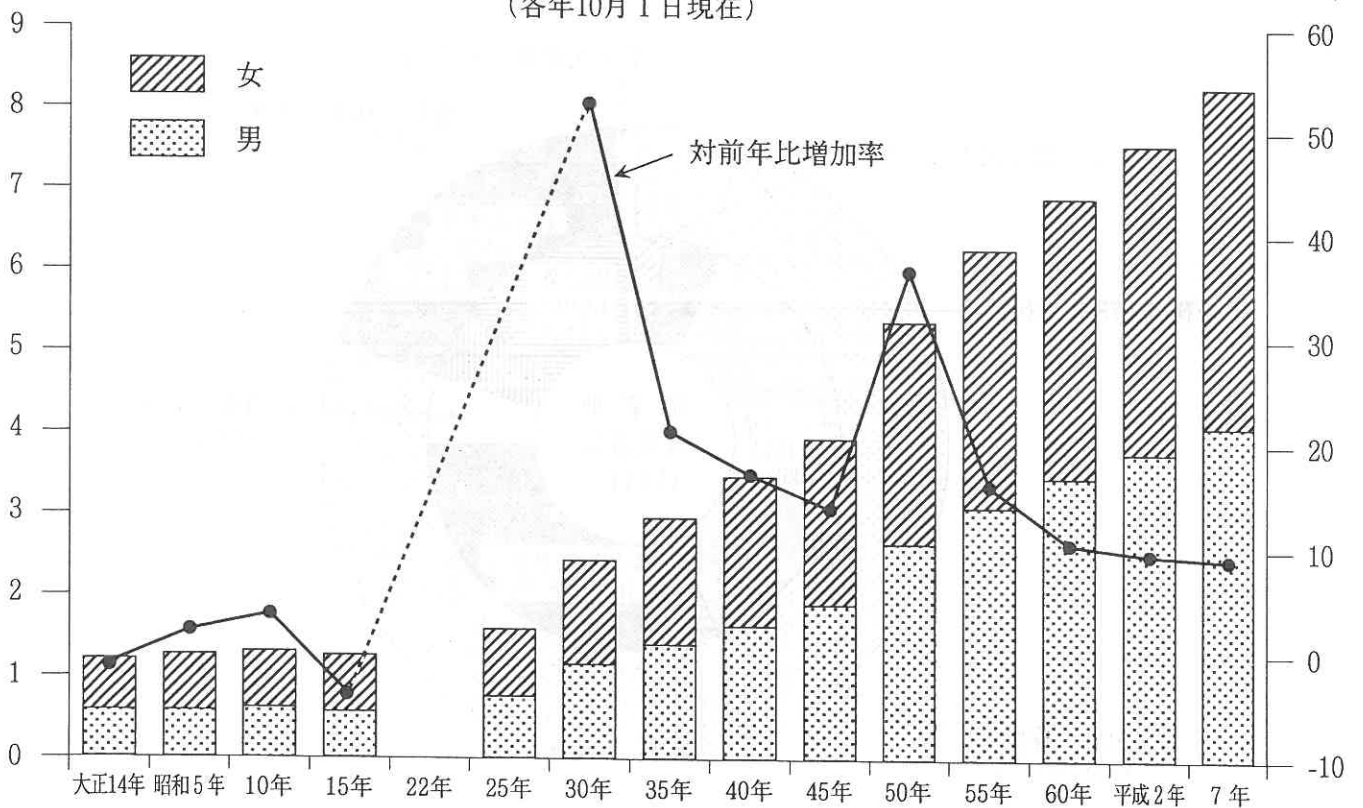


7. 国勢調査人口の推移

（各年10月1日現在）

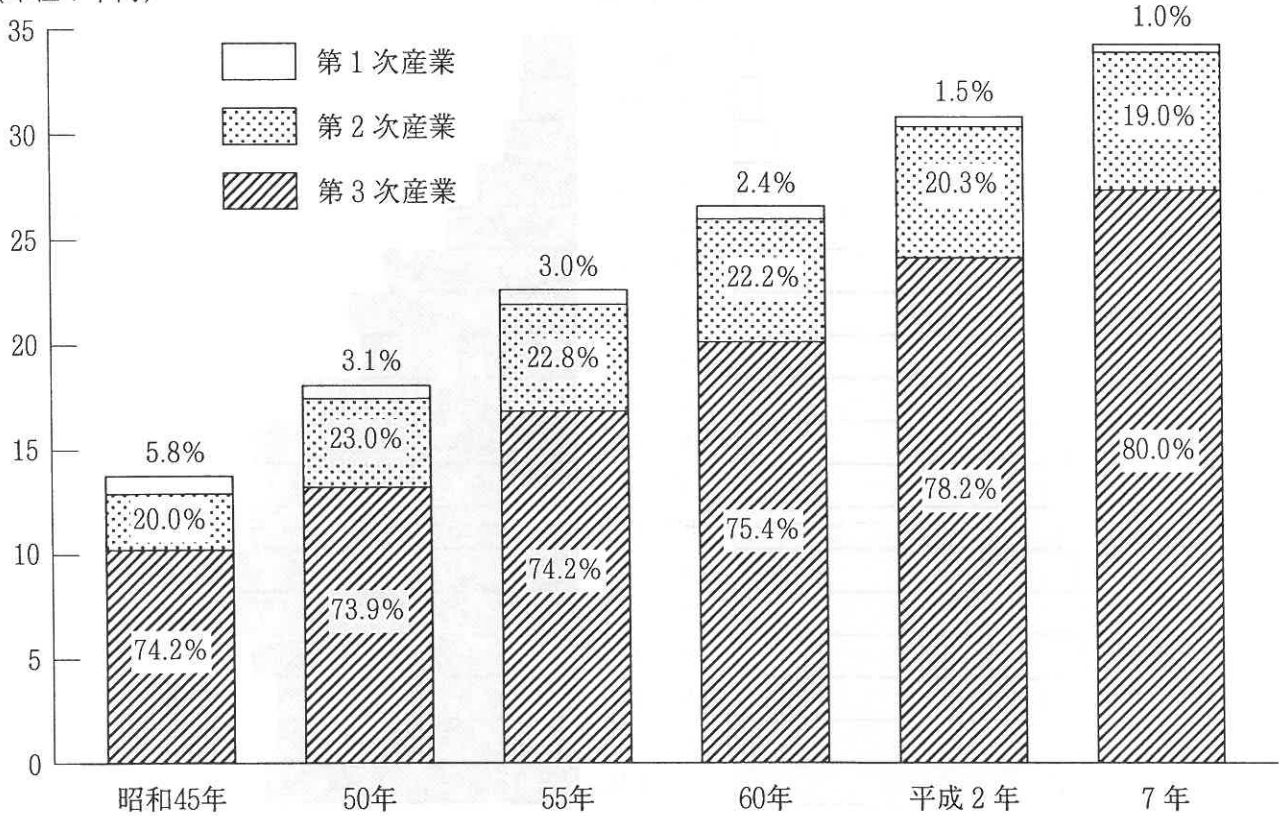
（単位：万人）

（単位：%）

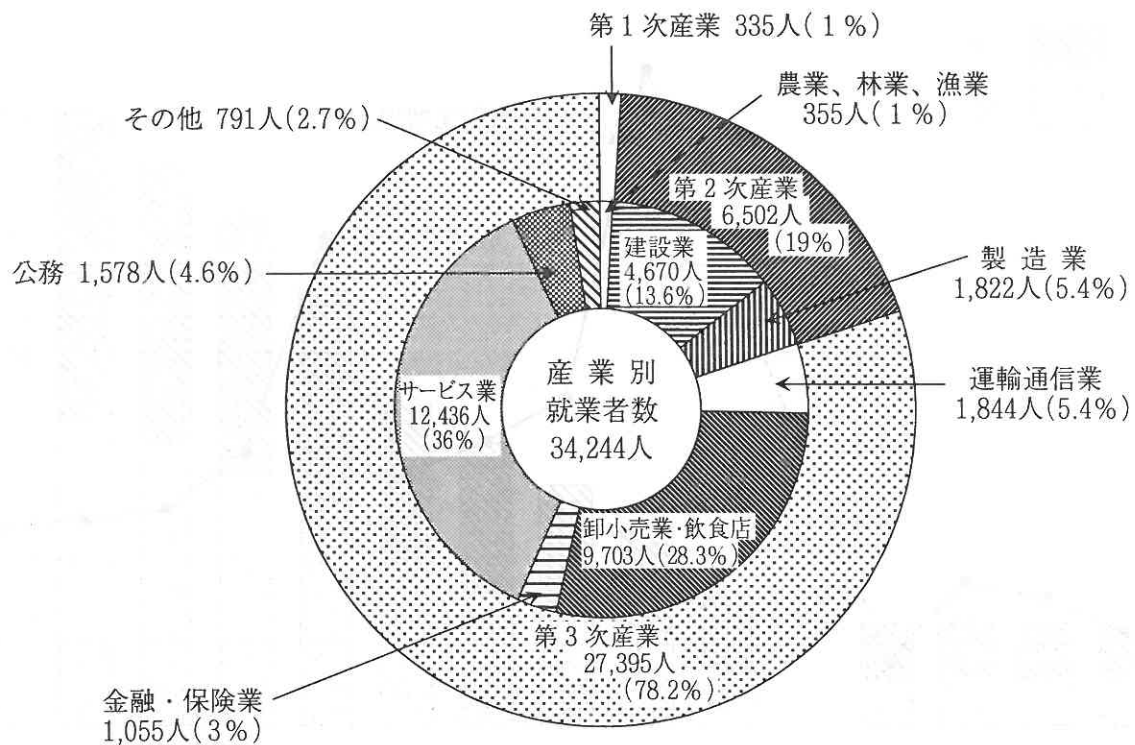


8. 産業別就業者の推移 (国勢調査)

(単位：千円)



9. 産業（大分類）別就業者数 (国勢調査)



人 口

本市の人口は、平成10年12月末の登録では、84,420人で前年度より944（1.1%）人増加している。その内訳は自然増加960人、社会減16人となっている。行政区別にみると真栄原区7,973人、我如古区7,297人、長田区7,172人、大山区6,329人と続いている。又、本市は外国人も多く平成10年12月末の登録では30カ国974人（内・無国籍3人）で、米国279人（28.6%）、フィリピン254人（26.1%）、中国199人（20.4%）、韓国・朝鮮62人（6.4%）、ペルー53人（5.4%）となっており、この5カ国で全体の87.0%を占めている。

1. 人 口 動 態

各年12月末現在

年次・月	人 口 総 数	自 然 動 態			社 会 動 態			人 口 増 減	婚 姻 件 数	離 婚 件 数
		出 生	死 亡	増 減	転 入	転 出	増 減			
平成5年	79,377	1,274	328	946	6,045	5,815	230	1,176	785	137
6年	81,114	1,368	342	1,026	6,438	5,727	711	1,737	797	173
7年	82,041	1,246	333	913	6,050	6,036	14	927	709	134
8年	82,907	1,401	348	1,053	5,697	5,884	-187	866	756	154
9年	83,476	1,253	334	919	5,787	6,137	-350	569	688	216
10年	84,420	1,335	375	960	5,616	5,632	-16	944	640	261
1月	83,505	117	31	86	384	441	-57	29	54	18
2月	83,561	94	35	59	339	342	-3	56	44	23
3月	83,243	104	37	67	787	1,172	-385	-318	66	17
4月	83,519	92	40	52	928	704	224	276	48	27
5月	83,669	112	25	87	431	368	63	150	47	22
6月	83,731	109	27	82	376	396	-20	62	60	23
7月	83,938	119	25	94	478	365	113	207	58	24
8月	84,024	109	33	76	392	382	10	86	35	20
9月	84,144	122	29	93	416	389	27	120	49	26
10月	84,231	126	27	99	388	400	-12	87	52	18
11月	84,360	110	33	77	377	325	52	129	61	20
12月	84,420	121	33	88	320	348	-28	60	66	23

資料：市民課

2. 本籍字別戸籍人口の推移

各年12月末現在

年次 字別	平成8年			平成9年			平成10年		
	総数	男	女	総数	男	女	総数	男	女
総数	55,549	27,414	28,135	56,781	28,030	28,751	57,945	28,606	29,339
野 嵩	5,892	2,927	2,965	5,970	2,975	2,995	6,068	3,026	3,042
普 天 間	4,857	2,385	2,472	4,911	2,410	2,501	4,905	2,407	2,498
安 仁 屋	384	208	176	387	209	178	394	211	183
新 城	2,464	1,178	1,286	2,575	1,229	1,346	2,633	1,259	1,374
喜 友 名	2,201	1,035	1,166	2,241	1,053	1,188	2,251	1,069	1,182
伊 佐	1,913	899	1,014	1,926	912	1,014	1,981	933	1,048
大 山	4,453	2,159	2,294	4,546	2,216	2,330	4,641	2,259	2,382
真 志 喜	1,866	937	929	1,924	954	970	1,983	979	1,004
宇 地 泊	1,969	963	1,006	2,000	976	1,024	2,026	995	1,031
大 謝 名	3,940	1,955	1,985	4,028	2,008	2,020	4,098	2,040	2,058
嘉 数	2,761	1,394	1,367	2,878	1,445	1,433	2,970	1,497	1,473
真 栄 原	2,728	1,364	1,364	2,840	1,432	1,408	2,969	1,498	1,471
佐 真 下	1,456	690	766	1,467	697	770	1,492	714	778
我 如 古	3,863	1,921	1,942	4,002	1,985	2,017	4,127	2,044	2,083
志 真 志	2,665	1,344	1,321	2,749	1,385	1,364	2,786	1,398	1,388
長 田	2,059	1,045	1,014	2,105	1,061	1,044	2,155	1,087	1,068
宜 野 湾	3,168	1,580	1,588	3,187	1,590	1,597	3,251	1,625	1,626
神 山	901	460	441	920	471	449	928	473	455
愛 知	2,527	1,229	1,298	2,570	1,247	1,323	2,650	1,282	1,368
赤 道	1,746	874	872	1,766	879	887	1,790	890	900
中 原	604	316	288	608	318	290	598	313	285
上 原	1,132	551	581	1,181	578	603	1,249	607	642

資料：市民課

3. 戸 籍 人 口

各年12月末現在

年 次	本 籍 数	本 籍 人 口
平成4年	16,158	50,940
平成5年	16,662	52,009
平成6年	17,214	53,208
平成7年	17,734	54,352
平成8年	18,302	55,549
平成9年	18,868	56,781
平成10年	19,440	57,945

資料：市民課

4. 将来人口の推計

各年12月末現在

年次	tn	Y	tnY	tn ² Y	tn ²	tn ³	tn ⁴	年次	tn	tn ²	Tn
昭和63年	-5	72,674	-363,370	1,816,850	25	-125	625	平成11年	6	36	85,172
平成元年	-4	74,132	-296,528	1,186,112	16	-64	256	12年	7	49	85,786
2年	-3	75,528	-226,584	679,752	9	-27	81	13年	8	64	86,312
3年	-2	76,995	-153,990	307,980	4	-8	16	14年	9	81	86,749
4年	-1	78,201	-78,201	78,201	1	-1	1	15年	10	100	87,097
5年	0	79,377	0	0	0	0	0	16年	11	121	87,355
6年	1	81,114	81,114	81,114	1	1	1	17年	12	144	87,525
7年	2	82,041	164,082	328,164	4	8	16	18年	13	169	87,606
8年	3	82,907	248,721	746,163	9	27	81	19年	14	196	87,597
9年	4	83,476	333,904	1,335,616	16	64	256	20年	15	225	87,500
10年	5	84,420	422,100	2,110,500	25	125	625	21年	16	256	87,314
合計	0	870,865	131,248	8,670,452	110	0	1,958				

資料：広報広聴課

2次曲線の求め方

$T_n = a + bT_n + cT_n^2$ …… 2次曲線の方程式

上式の母数 a、b、c を求めるため最小2乗法（方程式に対するデータの偏差の2乗和が最小となるように母数を求める方法）を用いる。

その正規方程式は、

$$\sum Y = Na + b \sum tn + c \sum tn^2$$

$$\sum tn Y = a \sum tn + b \sum tn^2 + c \sum tn^3$$

$$\sum tn^2 Y = a \sum tn^2 + b \sum tn^3 + c \sum tn^4$$

である。この式に上表の数値を代入すると、

$a = 79,614.5$ 、 $b = 1,193.2$ 、 $c = -44.5$ が得られる。

よって、 $T_n = 79,614.5 + 1,193.2T_n - 44.5T_n^2$

Σ : 総和 (合計)
 Y : 住民登録人口
 tn : n年次における変換値
 N : データ Y の個数

5. 外国人登録人口

各年12月末現在

年次	総数	米国	中国	フィリピン	英国	韓国 朝鮮	ブラジル	インド	タイ	ベルギー	ペルー	アルゼンチン	無国籍	その他
平成6年	1,186	375	230	325	18	54	10	2	6	3	108	6	4	45
7年	1,217	385	241	292	14	63	12	5	6	3	100	7	3	86
8年	1,049	310	208	261	15	60	14	5	5	3	81	8	3	76
9年	1,016	296	219	261	15	58	10	5	8	3	54	8	3	76
10年	974	279	199	254	20	62	10	5	7	3	53	11	3	68

資料：市民課

6. 行政区別人口の

行政区別	平成 7 年				平成 8 年			
	総 数	男	女	世帯数	総 数	男	女	世帯数
総 数	82,041	40,309	41,732	28,668	82,907	40,756	42,151	29,256
野 嵩 一 区	4,908	2,411	2,497	1,565	5,016	2,455	2,561	1,603
野 嵩 二 区	1,040	488	552	367	1,044	491	553	366
野 嵩 三 区	1,648	804	844	539	1,629	801	828	540
普 天 間 一 区	1,375	641	734	510	1,341	636	705	504
普 天 間 二 区	846	417	429	287	828	413	415	284
普 天 間 三 区	2,179	1,042	1,137	794	2,145	1,027	1,118	783
新 城 区	4,165	1,961	2,204	1,501	4,138	1,970	2,168	1,515
喜 友 名 区	2,682	1,309	1,373	955	2,725	1,310	1,415	979
伊 佐 区	3,584	1,708	1,876	1,214	3,567	1,695	1,872	1,231
大 山 区	6,175	2,957	3,218	2,214	6,289	3,024	3,265	2,272
真 志 喜 区	4,441	2,183	2,258	1,593	4,651	2,301	2,350	1,683
宇 地 泊 区	2,444	1,176	1,268	835	2,411	1,154	1,257	840
大 謝 名 区	5,772	2,776	2,996	1,878	5,703	2,756	2,947	1,889
嘉 数 区	4,036	2,001	2,035	1,288	4,206	2,095	2,111	1,374
真 栄 原 区	7,590	3,745	3,845	2,600	7,712	3,793	3,919	2,649
我 如 古 区	7,134	3,667	3,467	2,817	7,166	3,682	3,484	2,843
長 田 区	6,889	3,621	3,268	2,687	7,025	3,681	3,344	2,739
宜 野 湾 区	4,522	2,272	2,250	1,638	4,565	2,303	2,262	1,689
19 区	5,914	2,837	3,077	1,812	5,955	2,835	3,120	1,847
中 原 区	4,614	2,271	2,343	1,527	4,691	2,307	2,384	1,576
基 地 内	83	22	61	47	100	27	73	50

7. 年 別 人 口

年 次	人 口			対前年比 増加数	世 帯 数	1世帯当 たり人員
	総 数	男	女			
昭和52年	57,714	28,282	29,432	1,180	14,772	3.9
53年	59,443	29,142	30,301	1,729	15,472	3.8
54年	61,514	30,201	31,313	2,071	16,244	3.8
55年	62,765	30,878	31,887	1,251	16,827	3.7
56年	63,455	31,382	32,073	690	18,178	3.5
57年	64,927	32,145	32,782	1,472	19,156	3.4
58年	66,339	32,892	33,447	1,412	19,971	3.3
59年	67,525	33,487	34,038	1,186	20,485	3.3
60年	68,979	34,217	34,762	1,454	21,748	3.3
61年	70,018	34,645	35,373	1,039	21,748	3.2
62年	71,512	35,397	36,115	1,494	22,505	3.2

推移（行政別人口）

各年12月末現在

平成 9 年				平成 10 年			
総 数	男	女	世帯数	総 数	男	女	世帯数
83,476	41,026	42,450	29,925	84,420	41,501	42,919	30,692
5,159	2,521	2,638	1,687	5,322	2,598	2,724	1,772
997	470	527	348	925	430	495	332
1,565	769	796	536	1,555	776	779	551
1,330	629	701	497	1,351	626	725	513
807	407	400	286	814	409	405	296
2,173	1,033	1,140	797	2,185	1,041	1,144	807
4,165	1,980	2,185	1,538	4,190	2,003	2,187	1,571
2,785	1,349	1,436	1,007	2,742	1,314	1,428	1,003
3,644	1,735	1,909	1,314	3,752	1,796	1,956	1,402
6,206	2,974	3,232	2,289	6,329	3,049	3,280	2,374
4,763	2,333	2,430	1,758	4,925	2,416	2,509	1,826
2,477	1,191	1,286	874	2,416	1,167	1,249	860
5,634	2,718	2,916	1,911	5,611	2,698	2,913	1,937
4,244	2,115	2,129	1,410	4,265	2,133	2,132	1,442
7,829	3,853	3,976	2,720	7,973	3,910	4,063	2,795
7,305	3,741	3,564	2,927	7,297	3,738	3,559	2,948
7,009	3,691	3,318	2,785	7,172	3,793	3,379	2,904
4,685	2,349	2,336	1,726	4,770	2,392	2,378	1,775
5,890	2,821	3,069	1,853	5,904	2,824	3,080	1,877
4,707	2,320	2,387	1,605	4,783	2,353	2,430	1,637
102	27	75	57	139	35	104	70

資料：市民課

の 推 移

各年12月末現在

年 次	人 口			対前年比 増 加 数	世 帯 数	1 世 帯 当 た り 人 員
	総 数	男	女			
昭和63年	72,674	35,922	36,752	1,162	23,126	3.1
平成元年	74,132	36,668	37,464	1,458	23,889	3.1
2 年	75,528	37,297	38,231	1,396	24,737	3.1
3 年	76,995	37,991	39,004	1,467	25,580	3.0
4 年	78,201	38,570	39,631	1,206	25,656	3.0
5 年	79,377	39,079	40,298	1,176	27,091	2.9
6 年	81,114	39,866	41,248	1,737	27,939	2.9
7 年	82,041	40,309	41,732	927	28,668	2.9
8 年	82,907	40,756	42,151	866	29,256	2.8
9 年	83,476	41,026	42,450	569	29,925	2.8
10年	84,420	41,501	42,919	944	30,692	2.8

資料：市民課

8. 年齢 [各歳] 男女別人口

平成10年12月末現在

年齢	総数	男	女	年齢	総数	男	女	年齢	総数	男	女																		
総数	84,420	41,501	42,919	38	1,136	604	532	77	269	97	172																		
0歳	1,280	675	605	39	1,206	597	609	78	238	100	138																		
1	1,234	624	610	40	1,213	620	593	79	180	69	111																		
2	1,297	691	606	41	1,108	571	537	80	187	69	118																		
3	1,155	586	569	42	1,165	551	614	81	212	69	143																		
4	1,262	635	627	43	1,219	612	607	82	186	55	131																		
5	1,149	583	566	44	1,224	639	585	83	160	45	115																		
6	1,195	601	594	45	1,348	694	654	84	174	48	126																		
7	1,171	591	580	46	1,232	623	609	85	149	34	115																		
8	1,050	534	516	47	1,276	653	623	86	95	27	68																		
9	1,109	540	569	48	1,300	650	650	87	82	25	57																		
10	1,177	547	630	49	1,233	606	627	88	85	21	64																		
11	1,144	579	565	50	1,173	585	588	89	66	26	40																		
12	1,154	566	588	51	1,189	553	636	90	73	21	52																		
13	1,170	602	568	52	565	280	285	91	61	13	48																		
14	1,203	623	580	53	575	275	300	92	40	8	32																		
15	1,134	579	555	54	771	374	397	93	31	5	26																		
16	1,185	594	591	55	809	392	417	94	36	11	25																		
17	1,199	623	576	56	869	407	462	95	34	6	28																		
18	1,139	581	558	57	903	448	455	96	26	4	22																		
19	1,323	675	648	58	826	409	417	97	20	3	17																		
20	1,338	741	597	59	888	420	468	98	7	1	6																		
21	1,430	770	660	60	872	419	453	99	7	1	6																		
22	1,615	850	765	61	832	415	417	100	6	1	5																		
23	1,448	737	711	62	815	390	425	101	4	0	4																		
24	1,606	777	829	63	873	413	460	102	2	0	2																		
25	1,607	830	777	64	782	383	399	103	1	0	1																		
26	1,595	822	773	65	669	322	347	104	1	0	1																		
27	1,546	743	803	66	704	323	381	105	0	0	0																		
28	1,534	770	764	67	636	286	350	106	1	0	1																		
29	1,500	704	796	68	556	275	281	(再掲) 15歳未満 15～64歳 65歳以上 割合(%) 15歳未満 15～64歳 65歳以上	17,750	8,977	8,207																		
30	1,460	682	778	69	482	211	271					58,753	29,359	29,394															
31	1,394	684	710	70	485	252	233								7,917	3,165	4,752												
32	1,137	573	564	71	401	162	239											21.0	21.6	19.1									
33	1,318	626	692	72	314	109	205														69.6	70.7	68.5						
34	1,228	633	595	73	334	113	221																	9.4	7.6	11.1			
35	1,281	645	636	74	312	122	190																						
36	1,142	548	594	75	291	114	177																						
37	1,192	589	603	76	300	117	183																						

資料：市民課

国勢調査

平成7年の国勢調査結果を見ると、本市の人口は82,862人（28,109世帯）で、県総人口の約6.5%にあたり、対前回（2年）の調査と比べて9.2%増となっている。

9. 沖縄県市別、郡別人口及び世帯数

平成7年10月1日現在

地域	人口			平成2年人口	昭和60年～平成2年の人口増減		世帯数
	総数	男	女		実数	率(%)	
沖縄県	1,273,440	624,737	648,703	1,222,398	51,042	4.2	404,253
市部	857,390	418,238	439,152	825,965	31,425	3.8	281,508
郡部	416,050	206,499	209,551	396,433	19,617	4.9	122,745
宜野湾市	82,862	40,782	42,080	75,905	6,957	9.2	28,109
那覇市	301,890	145,301	156,589	304,836	△ 2,946	△ 1.0	104,530
石川市	21,808	10,891	10,917	20,733	1,075	5.2	6,613
具志川市	57,169	28,098	29,071	54,018	3,151	5.8	16,520
平良市	33,095	16,161	16,934	32,599	496	1.5	11,377
石垣市	41,777	20,874	20,903	41,245	532	1.3	14,207
浦添市	96,002	47,360	48,642	89,994	6,008	6.7	31,445
名護市	53,955	26,669	27,286	51,154	2,801	5.5	17,237
糸満市	53,496	26,569	26,927	49,636	3,860	7.8	14,942
沖縄市	115,336	55,533	59,803	105,845	9,491	9.0	36,528
国頭郡	63,997	31,643	32,354	63,494	503	0.8	20,693
中頭郡	154,023	76,294	77,729	143,761	10,262	7.1	44,353
島尻郡	170,081	84,603	85,478	159,584	10,497	6.6	48,161
宮古郡	22,640	11,265	11,375	24,293	△ 1,653	△ 6.8	7,338
八重山郡	5,309	2,694	2,615	5,301	8	0.2	2,200

資料：国勢調査報告

10. 国勢調査人口及び世帯数の推移

各年10月1日現在

年次	人口			対前回増加率(%)	世帯数	一世帯当たり人員
	総数	男	女			
大正14年	12,569	6,077	6,492	△ 1.06	2,793	4.5
昭和5年	12,857	6,042	6,815	2.29	2,847	4.5
昭和10年	13,346	6,351	6,995	3.80	2,962	4.5
昭和15年	12,825	5,921	6,904	△ 3.90
昭和22年
昭和25年	15,930	7,625	8,305	3,488	4.6
昭和30年	24,328	11,626	12,702	52.72	5,363	4.5
昭和35年	29,501	13,977	15,524	21.26	7,680	3.8
昭和40年	34,573	16,475	18,098	17.19	8,269	4.2
昭和45年	39,390	18,869	20,521	13.93	9,341	4.2
昭和50年	53,835	26,472	27,363	36.67	13,967	3.9
昭和55年	62,549	30,796	31,753	16.19	17,619	3.6
昭和60年	69,206	34,455	34,751	10.64	20,929	3.3
平成2年	75,905	37,362	38,543	9.68	24,467	3.1
平成7年	82,862	40,782	42,080	9.17	28,109	2.9

資料：国勢調査報告

11. 年 齡 (各 歳)、

年 齡 (各 歳)	総 数	男	女	年 齡	総 数	男	女
総 数	82,862	40,782	42,080				
0～4 歳	6,257	3,204	3,053	30～34	6,393	3,200	3,193
0	1,329	689	640	30	1,342	656	686
1	1,256	645	611	31	1,302	661	641
2	1,244	639	605	32	1,323	682	641
3	1,235	621	614	33	1,221	605	616
4	1,193	610	583	34	1,205	596	609
5～9	5,820	2,871	2,949	35～39	6,056	3,044	3,012
5	1,105	559	546	35	1,206	608	598
6	1,196	578	618	36	1,286	648	638
7	1,194	565	629	37	1,193	625	568
8	1,165	599	566	38	1,186	601	585
9	1,160	570	590	39	1,185	562	623
10～14	5,960	3,047	2,913	40～44	6,409	3,242	3,167
10	1,199	613	586	40	1,259	651	608
11	1,230	620	610	41	1,283	660	623
12	1,166	596	570	42	1,345	671	674
13	1,195	613	582	43	1,235	621	614
14	1,170	605	565	44	1,287	639	648
15～19	6,639	3,436	3,203	45～49	5,248	2,538	2,710
15	1,185	602	583	45	1,303	639	664
16	1,281	661	620	46	1,187	591	596
17	1,158	588	570	47	1,244	598	646
18	1,437	776	661	48	1,011	475	536
19	1,578	809	769	49	503	235	268
20～24	8,386	4,364	4,022	50～54	4,108	2,007	2,101
20	1,615	833	782	50	629	303	326
21	1,780	930	850	51	822	402	420
22	1,783	958	825	52	855	411	444
23	1,615	872	743	53	880	419	461
24	1,593	771	822	54	922	472	450
25～29	6,983	3,367	3,616	55～59	4,332	2,101	2,231
25	1,499	718	781	55	858	417	441
26	1,454	699	755	56	873	416	457
27	1,451	694	757	57	881	433	448
28	1,375	654	721	58	855	421	434
29	1,204	602	602	59	865	414	451

男 女 別 人 口

平成7年10月1日現在

年 齢	総 数	男	女	年 齢	総 数	男	女
60～64	3,671	1,774	1,897	90～94	226	50	176
60	842	408	434	90	57	16	41
61	764	389	375	91	52	13	39
62	719	340	379	92	43	5	38
63	728	346	380	93	38	10	28
64	620	291	329	94	36	6	30
65～69	2,374	1,100	1,274	95～99	58	6	52
65	581	280	301	95	18	1	17
66	520	256	270	96	19	2	17
67	489	252	237	97	9	1	8
68	417	168	249	98	9	—	9
69	361	144	217	99	3	2	1
70～74	1,609	647	962	100歳以上	8	2	6
70	337	136	201	不詳	—	—	—
71	332	121	211				
72	354	159	195				
73	321	123	198				
74	265	108	157				
75～79	1,119	416	703				
75	241	109	132	(再掲)			
76	193	73	120	15歳未満	18,037	9,122	8,915
77	342	91	151	15～64歳	58,225	29,073	29,152
78	240	81	159	65歳以上	6,600	2,587	4,013
79	203	62	141				
80～84	783	238	545	年齢別割合(%)			
80	190	61	129	15歳未満	21.8	22.4	21.2
81	194	57	137	15～64歳	70.3	71.3	69.3
82	181	49	132	65歳以上	8.0	6.3	9.5
83	115	39	76				
84	103	32	71	平均年齢	33.4	32.4	34.5
				年齢中位数	31.0	30.2	31.9
85～89	423	128	295				
85	106	38	68				
86	84	33	51				
87	94	24	70				
88	75	20	55				
89	64	13	51				

資料：国勢調査報告

12. 産業（大分類）男女別

産業別 (大分類)	昭和45年			昭和50年			昭和55年		
	総数	男	女	総数	男	女	総数	男	女
総数	13,960	8,931	5,029	18,176	12,335	5,841	22,740	14,857	7,883
第1次産業	815	628	187	555	492	63	675	578	97
農業	778	592	186	509	448	61	623	528	95
林業	2	2	-	1	1	-	-	-	-
漁業	35	34	1	45	43	2	52	50	2
第2次産業	2,791	2,299	492	4,169	3,573	596	5,193	4,467	726
鉱業	-	-	-	5	4	1	11	8	3
建設業	1,609	1,522	87	2,687	2,516	171	3,412	3,183	229
製造業	1,182	777	405	1,477	1,053	424	1,770	1,276	494
第3次産業	10,351	6,003	4,348	13,385	8,234	5,151	16,866	9,809	7,057
電気・ガス・熱供給・水道業	181	157	24	211	188	23	278	244	34
運輸・通信業	649	591	58	1,193	1,078	115	1,281	1,142	139
卸売・小売業・飲食店	3,415	1,574	1,841	5,339	2,810	2,529	6,749	3,353	3,396
金融・保険業	219	118	101	373	202	171	541	278	263
不動産業	68	50	18	140	102	38	157	113	44
サービス業	5,280	3,104	2,176	5,166	3,065	2,101	6,543	3,621	2,922
公務(他に分類されないもの)	539	409	130	963	789	174	1,317	1,058	259
分類不能の産業	3	1	2	67	36	31	6	3	3

注：昭和40年の不動産業は金融・保険業に合算されている。

13. 男女別15歳以上

区分 年次	総数				非労働 力人口	総数	労働 総数
	総数	労働力人口					
		総数	就業者	失業者			
昭和45年	25,326	14,726	13,960	766	10,600	11,749	9,486
50年	35,773	20,349	18,176	2,173	15,424	17,311	13,960
55年	42,897	25,248	22,740	2,508	17,625	20,849	16,647
60年	49,911	29,560	26,777	2,783	20,267	24,550	18,913
平成2年	57,600	34,402	30,869	3,533	23,065	28,009	21,260
7年	64,825	38,979	34,244	4,735	25,830	31,660	23,872

注：昭和40年は不詳6（男4） 昭和60年は不詳84（男52）
昭和55年は不詳24（男8） 平成2年は不詳133（男80）

15歳以上の就業者の推移

各年10月1日現在

昭和60年			平成2年			平成7年		
総数	男	女	総数	男	女	総数	男	女
26,777	17,030	9,747	30,869	18,795	12,074	34,244	20,618	13,626
639	542	97	460	377	83	335	286	49
589	493	96	411	330	81	302	253	49
1	1	-	1	1	-	-	-	-
49	48	1	48	46	2	33	33	-
5,930	5,046	884	6,270	5,240	1,030	6,502	5,322	1,180
13	12	1	7	6	1	10	6	4
4,176	3,816	360	4,537	4,029	508	4,670	4,089	581
1,741	1,218	523	1,726	1,205	521	1,822	1,227	595
20,136	11,398	8,738	24,104	13,164	10,940	27,395	15,007	12,388
259	229	30	249	211	38	299	254	45
1,398	1,233	165	1,631	1,414	217	1,844	1,515	329
7,781	3,718	4,063	9,030	4,280	4,750	9,703	4,767	4,936
799	415	384	1,001	484	517	1,055	521	534
336	233	103	540	378	162	480	329	151
8,098	4,440	3,658	10,173	5,278	4,895	12,436	6,431	6,005
1,465	1,130	335	1,480	1,119	361	1,578	1,190	388
72	44	28	35	14	21	12	3	9

資料：国勢調査報告

労働力人口の推移

各年10月1日現在

男			女				
力人口		非労働力人口	総数	労働力人口			非労働力人口
就業者	失業者			総数	就業者	失業者	
8,931	555	2,263	13,577	5,240	5,029	211	8,337
12,335	1,625	3,351	18,462	6,389	5,841	548	12,073
14,857	1,790	4,194	22,048	8,601	7,883	718	13,431
17,030	1,883	5,585	25,361	10,647	9,747	900	14,682
18,795	2,465	6,669	29,591	13,142	12,074	1,068	16,396
20,618	3,254	7,782	33,165	15,107	13,626	1,481	18,048

資料：国勢調査報告

14. 配偶関係（4区分）、年齢（5歳階級）、男女別15歳以上人口

平成7年10月1日現在

年 齢 (5歳階級)	総 数	男					女				
		総 数	未 婚	有配偶	死 別	離 別	総 数	未 婚	有配偶	死 別	離 別
総 数	64,825	31,660	12,899	17,322	493	917	33,165	10,238	17,795	2,797	2,309
15～19歳	6,639	3,436	3,415	15	—	—	3,203	3,159	41	—	—
20～24	8,386	4,364	3,969	377	—	12	4,022	3,306	666	2	42
25～29	6,983	3,367	2,073	1,261	3	27	3,616	1,696	1,798	2	119
30～34	6,393	3,200	1,104	2,023	2	68	3,193	726	2,269	5	192
35～39	6,056	3,044	810	2,114	6	112	3,012	409	2,316	15	269
40～44	6,409	3,242	670	2,404	6	160	3,167	336	2,419	42	369
45～49	5,248	2,538	353	2,031	17	137	2,710	198	2,055	67	387
50～54	4,108	2,007	209	1,664	18	113	2,101	110	1,645	107	239
55～59	4,332	2,101	167	1,766	39	127	2,231	123	1,687	181	237
60～64	3,671	1,774	75	1,559	60	78	1,897	89	1,319	279	206
65～69	2,374	1,100	29	956	74	41	1,274	37	788	328	121
70～74	1,609	647	14	544	66	23	962	25	450	441	46
75～79	1,119	416	2	334	72	8	703	10	209	440	44
80～84	783	238	5	169	57	7	545	10	106	405	24
85歳以上	715	186	4	105	73	4	529	4	27	483	14

注：総数には配偶関係「不詳」を含む。

資料：国勢調査報告

15. 沖縄地区別、中部市町村別人口、面積及び人口密度

平成7年10月1日現在

地 区	人 口	中部地区 人口に対 する割合 (%)	沖縄県人 口に対す る割合 (%)	面 積 (km ²)	人口密度 (1km ² 当り)	地 区	人 口	中部地区 人口に対 する割合 (%)	沖縄県人 口に対す る割合 (%)	面 積 (km ²)	人口密度 (1km ² 当り)
市町村別						市町村別					
沖 縄 県	1,273,440	—	100.0	2,265.42	562.1	中 城 村	13,832	2.6	1.1	15.46	894.7
北部地区	117,952	—	9.3	786.16	150.0	北中城村	15,023	2.8	1.2	11.51	1,305.2
那覇地区	301,890	—	23.7	38.73	7,794.7	北 谷 町	23,737	4.5	1.9	13.62	1,742.8
南部地区	223,577	—	17.6	346.12	646.0	嘉手納町	13,752	2.6	1.1	15.04	914.4
宮古地区	55,735	—	4.4	225.63	247.0	読 谷 村	32,912	6.2	2.6	35.17	935.8
八重山地区	47,086	—	3.7	591.70	79.6	沖 縄 市	115,336	21.9	9.1	48.99	2,354.3
中部地区	527,200	100.0	41.4	276.90	1,903.9	具志川市	57,169	10.8	4.5	31.05	1,841.2
浦添市	96,002	18.2	7.5	18.92	5,074.1	勝連町	13,128	2.5	1.0	12.75	1,029.6
西原町	28,516	5.4	2.2	15.24	1,871.1	与那城町	13,123	2.5	1.0	18.75	699.9
宜野湾市	82,862	15.7	6.5	19.37	4,277.9	石 川 市	21,808	4.1	1.7	21.03	1,037.0

資料：国勢調査報告

16. 住居の種類・住宅の所有の関係（7区分）別一般世帯数、一般世帯人員、1世帯当たり室数及び1世帯当たり延べ面積

平成7年10月1日現在

住居の種類 住宅の所有の関係 (7区分)	世帯数	世帯人員	1世帯 当たり 人員	1世帯 当たり 室数	1人 当たり 室数	1世帯 当たり 延べ面積 (㎡)	1人 当たり 延べ面積 (㎡)
一般世帯	28,098	82,030	2.92	-	-	-	-
住宅に住む一般世帯	28,079	82,010	2.92	3.76	1.29	67.7	23.2
主世帯	27,868	81,618	2.93	3.77	1.29	68.0	23.2
持ち家	12,686	45,456	3.58	5.02	1.40	100.3	28.0
公営・公団・公社の借家	1,028	3,605	3.51	3.84	1.10	56.8	16.2
民営の借家	13,762	31,575	2.29	2.62	1.14	39.3	17.1
給与住宅	392	982	2.51	3.86	1.54	58.6	23.4
間借り	211	392	1.86	1.65	0.89	28.2	15.2
住宅以外に住む一般世帯	19	20	1.05	-	-	-	-

資料：国勢調査報告

17. 住宅の建て方（6区分）別住宅に住む主世帯数、主世帯人員、1世帯当たり室数及び1世帯当たり延べ面積

平成7年10月1日現在

住宅の建て方 (6区分)	住宅に住む 主世帯数	住宅に住む 主世帯人員	1世帯当 たり人 員	1世帯当 たり室 数	1人当 たり室 数	1世帯当 り延べ 面積 (㎡)	1人当 り延べ 面積 (㎡)
総数	27,868	81,618	2.93	3.77	1.29	68.0	23.2
一戸建	11,502	41,223	3.58	4.96	1.38	98.6	27.5
長屋建	345	922	2.67	3.18	1.19	50.1	18.7
共同住宅	16,012	39,447	2.46	2.93	1.19	46.4	18.8
1・2階建	4,347	11,344	2.61	3.11	1.19	53.5	20.5
3～5階建	10,063	23,280	2.31	2.73	1.18	40.7	17.6
6階建以上	1,602	4,823	3.01	3.68	1.22	62.8	20.9
その他	9	26	2.89	4.22	1.46	91.1	31.6

資料：国勢調査報告

18. 世帯の家族類方（16区分）別一般世帯数、一般世帯人員及び親族人員（6

区 分	総 数	親 族								
		総 数	核 家 族 世 帯					そ		
			総 数	夫 婦 のみの 世 帯	夫 婦 と 子 供 か ら 成 る 世 帯	男 親 と 子 供 か ら 成 る 世 帯	女 親 と 子 供 か ら 成 る 世 帯	総 数	夫 婦 と 両 親 か ら 成 る 世 帯	夫 婦 と 片 親 か ら 成 る 世 帯
一 般 世 帯 数	28,098	20,353	17,411	2,964	11,410	403	2,634	2,942	31	123
一 般 世 帯 人 員	82,030	74,189	60,656	5,935	46,538	1,118	7,065	13,533	124	369
親 族 人 員	81,862	74,117	60,597	5,928	46,517	1,110	7,042	13,520	124	369
1世帯当たり親族人員 (再掲)	2.91	3.64	3.48	2.00	4.08	2.75	2.67	4.60	4.00	3.00
6歳未満親族のいる一般世帯 世 帯 数	5,323	5,323	4,607	-	4,279	21	307	716	-	-
世 帯 人 員	22,355	22,355	18,225	-	17,280	62	883	4,130	-	-
6歳未満親族人員	7,361	7,361	6,378	-	5,965	27	386	983	-	-
18歳未満親族のいる一般世帯 世 帯 数	11,344	11,325	9,628	-	8,205	149	1,271	1,697	-	-
世 帯 人 員	48,037	48,018	38,789	-	34,576	467	3,746	9,229	-	-
18歳未満親族人員	21,628	21,609	18,428	-	16,126	250	2,052	3,181	-	-
親族から成る一般世帯 世 帯 数	27,939	20,286	17,357	2,957	11,392	396	2,612	2,929	31	123
世 帯 人 員	81,559	73,906	60,429	5,914	46,441	1,087	6,987	13,477	124	369

資料：国勢調査報告

19. 人口集中地区、人口増加数、面積及び人口密度の推移

各年10月1日現在

年 次	人 口	増 加 数	増加率 (%)	面 積 (km ²)	人口密度 1 km ² 当たり
昭 和 55 年	50,982	21,841	74.9	7.5	6,797.6
昭 和 60 年	62,460	11,478	22.5	9.1	6,863.7
平 成 2 年	70,975	8,515	13.6	10.3	6,890.8
平 成 7 年	81,790	10,815	15.2	12.2	6,693.1

資料：国勢調査報告

歳未満・18歳未満親族のいる一般世帯及び親族のみから成る一般世帯特掲)

平成7年10月1日現在

世帯								非親族世帯	単身世帯
の他の親族世帯									
夫婦、子供と両親から成る世帯	夫婦、子供と片親から成る世帯	夫婦と他の親族(親、子供を含まない)から成る世帯	夫婦、子供と他の親族(親を含まない)から成る世帯	夫婦、親と他の親族(子供を含まない)から成る世帯	夫婦、子供、親と他の親族から成る世帯	兄弟姉妹のみから成る世帯	他に分類されない親族世帯		
262	782	100	361	46	266	404	567	92	7,653
1,690	4,089	330	1,932	226	1,892	876	2,005	188	7,653
1,690	4,087	329	1,932	226	1,892	874	1,997	92	7,653
6.45	5.23	3.29	5.35	4.91	7.11	2.16	3.52	100	1.00
114	185	6	134	2	170	-	105	-	-
722	993	27	735	13	1,224	-	416	-	-
169	255	8	180	2	247	-	122	-	-
228	500	43	307	4	246	30	339	-	19
1,488	2,742	152	1,665	21	1,768	72	1,321		19
503	1,012	58	540	4	516	32	516		19
262	780	99	361	46	266	402	559		7,653
1,690	4,076	326	1,932	226	1,892	870	1,972		7,653

20. 年齢(5歳階級)、男女別高齢単身者数

平成7年10月1日現在

高齢単身者の男女	総数	65~69歳	70~74歳	75~79歳	80~84歳	85歳以上	(別掲)60歳以上
65歳以上の高齢単身者数	837	252	219	170	107	89	1,219
男	181	65	54	30	14	18	319
女	656	187	165	140	93	71	900
(別掲)							
65歳以上の高齢者1人と未婚の18歳未満の者から成る世帯	18	9	6	2	1	-	27
男	-	-	-	-	-	-	1
女	18	9	6	2	1	-	26

資料：国勢調査報告

21. 産業（大分類）、従業上の地位

産 業（大分類）	総 数						総 数	雇 用 者
	総 数	雇 用 者	役 員	雇人のあ る 業 主	雇人のな い 業 主	家 族 従 業 者		
総 数	34,244	27,704	1,307	1,894	2,271	1,068	20,618	16,181
農 業	302	37	4	12	204	45	253	29
林 業	—	—	—	—	—	—	—	—
漁 業	33	14	—	4	15	—	33	14
鉱 業	10	8	1	1	—	—	6	4
建 設 業	4,670	3,673	287	384	219	107	4,089	3,199
製 造 業	1,822	1,533	87	68	68	66	1,227	1,012
電気・ガス・熱供給・水道業	299	294	5	—	—	—	254	249
運 輸 ・ 通 信 業	1,844	1,612	66	13	148	5	1,515	1,288
卸売・小売業、飲食店	9,703	7,190	348	811	797	557	5,767	3,351
金 融 ・ 保 険 業	1,055	952	30	18	49	6	521	433
不 動 産 業	480	274	74	48	60	24	329	162
サ ー ビ ス 業	12,436	10,528	405	535	711	257	6,431	5,247
公務(他に分類されないもの)	1,578	1,578	—	—	—	—	1,190	1,190
分類不能の産業 (再 掲)	12	11	—	—	—	1	3	3
第 1 次 産 業	335	51	4	16	219	45	286	43
第 2 次 産 業	6,502	5,214	375	453	287	173	5,322	4,215
第 3 次 産 業	27,395	22,428	928	1,425	1,765	849	15,007	11,920

22. 夫の年齢（5歳階級）、妻の年齢（5歳階級）別高齢夫婦世帯数

平成7年10月1日現在

夫の年齢 (5歳階級)	総 数	妻が60 歳未満	妻 が 60 歳 以 上						85 歳 以 上
			総 数	60~64歳	65~69	70~74	75~79	80~84	
総 数	814	74	740	160	301	175	68	34	2
夫が60歳未満	7	—	7	—	6	—	1	—	—
60~64歳	39	—	39	—	30	8	1	—	—
65歳以上	768	74	694	160	265	167	66	34	2
65~69歳	344	50	294	128	151	13	2	—	—
70~74歳	223	20	203	23	91	84	5	—	—
75~79歳	116	1	115	5	18	52	37	3	—
80~84歳	57	3	54	4	5	14	14	16	1
85歳以上	28	—	28	—	—	4	8	15	1

資料：国勢調査報告

(5区分)、男女別15歳以上就業者数

平成7年10月1日現在

男				女					
役員	雇人のあ る業主	雇人のな い業主	家 族 従業者	総 数	雇用者	役員	雇人のあ る業主	雇人のな い業主	家 族 従業者
1,137	1,463	1,591	246	13,626	11,523	170	431	680	822
2	12	197	13	49	8	2	-	7	32
-	-	-	-	-	-	-	-	-	-
-	4	15	-	-	-	-	-	-	-
1	1	-	-	4	4	-	-	-	-
253	380	219	38	581	474	34	4	-	69
80	64	52	19	595	521	7	4	16	47
5	-	-	-	45	45	-	-	-	-
64	13	148	2	329	324	2	-	-	3
302	515	476	123	4,936	3,839	46	296	321	324
29	16	42	1	534	519	1	2	7	5
61	44	56	6	151	112	13	4	4	18
340	414	386	44	6,005	5,281	65	121	325	213
-	-	-	-	388	388	-	-	-	-
-	-	-	-	9	8	-	-	-	1
2	16	212	13	49	8	2	-	7	32
334	445	271	57	1,180	999	41	8	16	116
801	1,002	1,108	176	12,388	10,508	127	423	657	673

資料：国勢調査報告

23. 常住地又は従業地・通学地による年齢

男 女 年 齢 (5歳階級)	常 住 地 に よ る 人 口							常 住 地 に	
	総 数 (夜間人口)	従業も通 学もして いない	自宅で 従 業	自宅外の自 市区町村で 従業・通学	自市内他 区で従業 ・通学	県内他市 区町村で 従業・通学	他県で従 業・通学	総 数	自宅外の自市 区町村で従業
総 数	82,862	30,445	2,067	27,005	—	23,292	37	34,244	13,065
15歳未満	18,037	8,112	—	9,254	—	671	—	—	—
15～19歳	6,639	511	16	3,882	—	2,221	2	653	342
20～24	8,386	1,727	101	2,650	—	3,903	2	4,255	1,613
25～29	6,983	1,942	78	1,710	—	3,249	4	4,774	1,632
30～34	6,393	1,913	108	1,510	—	2,858	4	4,428	1,493
35～39	6,056	1,867	204	1,605	—	2,374	6	4,164	1,599
40～44	6,409	1,853	264	1,878	—	2,404	10	4,547	1,875
45～49	5,248	1,458	275	1,495	—	2,016	4	3,785	1,492
50～54	4,108	1,245	224	1,138	—	1,498	2	2,860	1,137
55～59	4,332	1,739	272	991	—	1,330	—	2,593	991
60～64	3,671	2,311	232	569	—	556	3	1,358	569
65～69	2,374	1,833	157	227	—	156	—	540	227
70～74	1,609	1,411	81	81	—	36	—	197	80
75～79	1,119	1,052	42	9	—	14	—	65	9
80～84	783	763	7	6	—	6	—	19	6
85歳以上	715	708	6	—	—	—	—	6	—
男									
15歳未満	9,122	4,134	—	4,673	—	315	—	—	—
15～19歳	3,436	269	9	1,977	—	1,175	2	370	180
20～24	4,364	667	63	1,469	—	2,163	1	2,209	850
25～29	3,367	506	56	927	—	1,874	4	2,681	866
30～34	3,200	372	67	833	—	1,924	4	2,795	820
35～39	3,044	382	132	875	—	1,650	5	2,647	872
40～44	3,242	433	173	1,028	—	1,598	10	2,804	1,027
45～49	2,538	321	150	785	—	1,278	4	2,214	783
50～54	2,007	286	149	573	—	996	2	1,720	573
55～59	2,101	438	175	553	—	935	—	1,663	553
60～64	1,774	839	157	367	—	408	3	933	367
65～69	1,100	717	103	155	—	125	—	383	155
70～74	647	509	47	60	—	31	—	137	59
75～79	416	371	24	8	—	13	—	45	8
80～84	238	224	3	5	—	6	—	14	5
85歳以上	186	183	3	—	—	—	—	3	—
女									
15歳未満	8,915	3,978	—	4,581	—	356	—	—	—
15～19歳	3,203	242	7	1,905	—	1,046	—	283	162
20～24	4,022	1,060	38	1,181	—	1,740	1	2,046	763
25～29	3,616	1,436	22	783	—	1,375	—	2,093	766
30～34	3,193	1,541	41	677	—	934	—	1,633	673
35～39	3,012	1,485	72	730	—	724	1	1,517	727
40～44	3,167	1,420	91	850	—	806	—	1,743	848
45～49	2,710	1,137	125	710	—	738	—	1,571	709
50～54	2,101	959	75	565	—	502	—	1,140	564
55～59	2,231	1,301	97	438	—	395	—	930	438
60～64	1,897	1,472	75	202	—	148	—	425	202
65～69	1,274	1,116	54	72	—	31	—	157	72
70～74	962	902	34	21	—	5	—	60	21
75～79	703	681	18	1	—	1	—	20	1
80～84	545	539	4	1	—	—	—	5	1
85歳以上	529	525	3	—	—	—	—	3	—

注：労働力状態「不詳」を含む。

(5歳階級)、男女別人口及び15歳以上就業者数

平成7年10月1日現在

よる 就 業 者 数			従業地・通学地による人口				従業地による就業者数			
自市内他 区で従業	県内他市区 町村で従業	他県で 従業	総 数 (昼間人口)	自市内他 区に常住	県内他市区 町村に常住	他 県 で 常 住	総 数	自市内他 区に常住	県内他市区 町村に常住	他 県 で 常 住
-	-	-	17,802	-	436	-	-	-	-	-
-	293	2	6,581	-	2,163	2	667	-	308	1
-	2,539	2	8,508	-	4,025	2	3,518	-	1,804	-
-	3,060	4	5,669	-	1,935	4	3,567	-	1,854	3
-	2,823	4	5,329	-	1,795	3	3,388	-	1,784	3
-	2,355	6	5,313	-	1,636	1	3,437	-	1,633	1
-	2,398	10	5,651	-	1,654	2	3,793	-	1,652	2
-	2,014	4	4,517	-	1,286	3	3,054	-	1,284	3
-	1,497	2	3,464	-	855	1	2,215	-	853	1
-	1,330	-	3,762	-	759	1	2,022	-	758	1
-	554	3	3,462	-	349	1	1,151	-	349	1
-	156	-	2,355	-	136	1	521	-	136	1
-	36	-	1,602	-	29	-	190	-	29	-
-	14	-	1,111	-	6	-	57	-	6	-
-	6	-	781	-	4	-	16	-	3	-
-	-	-	761	-	1	-	7	-	1	-
-	-	-	9,000	-	193	-	-	-	-	-
-	179	2	3,196	-	935	2	375	-	185	1
-	1,295	1	4,466	-	2,265	1	1,859	-	946	-
-	1,755	4	2,621	-	1,129	3	1,994	-	1,070	2
-	1,904	4	2,436	-	1,161	3	2,048	-	1,158	3
-	1,638	5	2,471	-	1,081	1	2,084	-	1,079	1
-	1,594	10	2,748	-	1,112	2	2,314	-	1,112	2
-	1,277	4	2,104	-	845	3	1,781	-	845	3
-	996	2	1,597	-	587	1	1,310	-	587	1
-	935	-	1,727	-	560	1	1,288	-	559	1
-	406	3	1,639	-	275	1	800	-	275	1
-	125	-	1,084	-	108	1	367	-	108	1
-	31	-	638	-	22	-	128	-	22	-
-	13	-	408	-	5	-	37	-	5	-
-	6	-	235	-	3	-	11	-	3	-
-	-	-	187	-	1	-	4	-	1	-
-	-	-	8,802	-	243	-	-	-	-	-
-	114	-	3,385	-	1,228	-	292	-	123	-
-	1,244	1	4,042	-	1,760	1	1,659	-	858	-
-	1,305	-	3,048	-	806	1	1,573	-	784	1
-	919	-	2,893	-	634	-	1,340	-	626	-
-	717	1	2,842	-	555	-	1,353	-	554	-
-	804	-	2,903	-	542	-	1,479	-	540	-
-	737	-	2,413	-	441	-	1,273	-	439	-
-	501	-	1,867	-	268	-	905	-	266	-
-	395	-	2,035	-	199	-	734	-	199	-
-	148	-	1,823	-	74	-	351	-	74	-
-	31	-	1,271	-	28	-	154	-	28	-
-	5	-	964	-	7	-	62	-	7	-
-	1	-	703	-	1	-	20	-	1	-
-	-	-	546	-	1	-	5	-	-	-
-	-	-	529	-	-	-	3	-	-	-

資料：国勢調査報告

24. 労働力状態（8区分）、年齢（5歳階級）、男女別15歳以上人口

平成7年10月1日現在

男女 年齢 (5歳階級)	総数	労働力人口							完全 失業者	非労働 力人口	うち家事	うち通学
		総数	就業者									
			総数	主に 仕事	家事の ほか 仕事	通学の かわら 仕事	休業者					
総数	64,825	38,979	34,244	29,902	3,236	709	397	4,735	25,830	11,391	8,232	
15～19歳	6,639	993	653	428	29	192	4	340	5,639	115	5,468	
20～24	8,386	5,297	4,255	3,635	146	435	39	1,042	3,086	596	2,401	
25～29	6,983	5,504	4,774	4,360	292	56	66	730	1,479	1,157	267	
30～34	6,393	4,921	4,428	3,968	387	13	70	493	1,472	1,344	52	
35～39	6,056	4,618	4,164	3,636	482	7	39	454	1,438	1,335	25	
40～44	6,409	5,009	4,547	3,980	530	1	36	462	1,400	1,270	9	
45～49	5,248	4,127	3,785	3,287	460	3	35	342	1,121	1,020	5	
50～54	4,108	3,085	2,860	2,491	334	1	34	225	1,022	901	2	
55～59	4,332	2,865	2,593	2,289	279	-	25	272	1,467	1,175	-	
60～64	3,671	1,622	1,358	1,158	171	1	28	264	2,049	1,170	2	
65～69	2,374	628	540	451	73	-	16	88	1,745	685	-	
70～74	1,609	210	197	157	37	-	3	13	1,399	354	1	
75～79	1,119	70	65	53	11	-	1	5	1,047	160	-	
80～84	783	23	19	14	4	-	1	4	759	86	-	
85歳以上	715	7	6	5	1	-	-	1	707	23	-	
(再掲)												
15～64歳	58,225	38,041	33,417	29,222	3,110	709	376	4,624	20,173	10,083	8,231	
65歳以上	6,600	938	827	680	126	-	21	111	5,657	1,308	1	
男	31,660	23,872	20,618	19,903	102	405	208	3,254	7,782	87	4,519	
15～19歳	3,436	604	370	256	5	105	4	234	2,828	2	2,793	
20～24	4,364	2,803	2,209	1,922	10	258	19	594	1,560	6	1,487	
25～29	3,367	3,144	2,681	2,634	7	29	11	463	223	4	180	
30～34	3,200	3,117	2,795	2,763	5	9	18	322	83	2	33	
35～39	3,044	2,969	2,647	2,618	8	2	19	322	75	1	15	
40～44	3,242	3,141	2,804	2,774	7	1	22	337	101	8	5	
45～49	2,538	2,459	2,214	2,181	8	-	25	245	79	2	3	
50～54	2,007	1,907	1,720	1,689	8	-	23	187	99	9	-	
55～59	2,101	1,882	1,663	1,631	9	1	23	219	219	8	-	
60～64	1,774	1,161	933	894	13	-	25	228	613	19	2	
65～69	1,100	464	383	356	13	-	14	81	636	13	-	
70～74	647	150	137	129	5	-	3	13	497	6	1	
75～79	416	50	45	43	1	-	1	5	366	4	-	
80～84	238	17	14	11	2	-	1	3	221	3	-	
85歳以上	186	4	3	2	1	-	-	1	182	-	-	
(再掲)												
15～64歳	29,073	23,187	20,036	19,362	80	405	189	3,151	5,880	61	4,518	
65歳以上	2,587	685	582	541	22	-	19	103	1,902	26	1	
女	33,165	15,107	13,626	9,999	3,134	304	189	1,481	18,048	11,304	3,713	
15～19歳	3,203	389	283	172	24	87	-	106	2,811	113	2,675	
20～24	4,022	2,494	2,046	1,713	136	177	20	448	1,526	590	914	
25～29	3,616	2,360	2,093	1,726	285	27	55	267	1,256	1,153	87	
30～34	3,193	1,804	1,633	1,195	382	4	52	171	1,389	1,342	19	
35～39	3,012	1,649	1,517	1,018	474	5	20	132	1,363	1,334	10	
40～44	3,167	1,868	1,743	1,206	523	-	14	125	1,299	1,262	4	
45～49	2,710	1,668	1,571	1,106	452	3	10	97	1,042	1,018	2	
50～54	2,101	1,178	1,140	802	326	1	11	38	923	892	2	
55～59	2,231	983	930	658	270	-	2	53	1,248	1,167	-	
60～64	1,897	461	425	264	158	-	3	36	1,436	1,151	-	
65～69	1,274	164	157	95	60	-	2	7	1,109	672	-	
70～74	962	60	60	28	32	-	-	-	902	348	-	
75～79	703	20	20	10	10	-	-	-	681	156	-	
80～84	545	6	5	3	2	-	-	1	538	83	-	
85歳以上	529	3	3	3	-	-	-	-	525	23	-	
(再掲)												
15～64歳	29,152	14,854	13,381	9,860	3,030	304	187	1,437	14,293	10,022	3,713	
65歳以上	4,013	253	245	139	104	-	2	8	3,755	1,282	-	

注：労働力状態「不詳」を含む。

資料：国勢調査報告