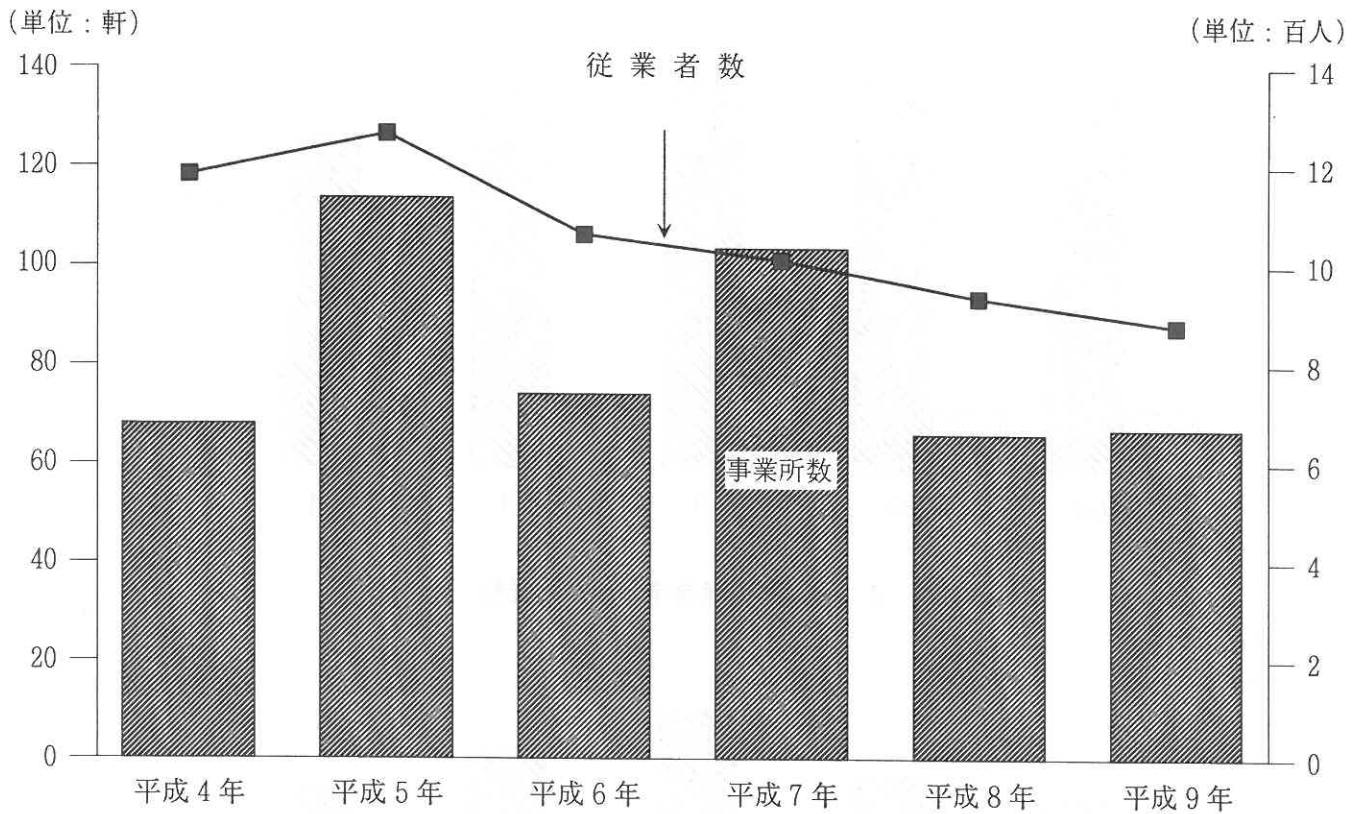


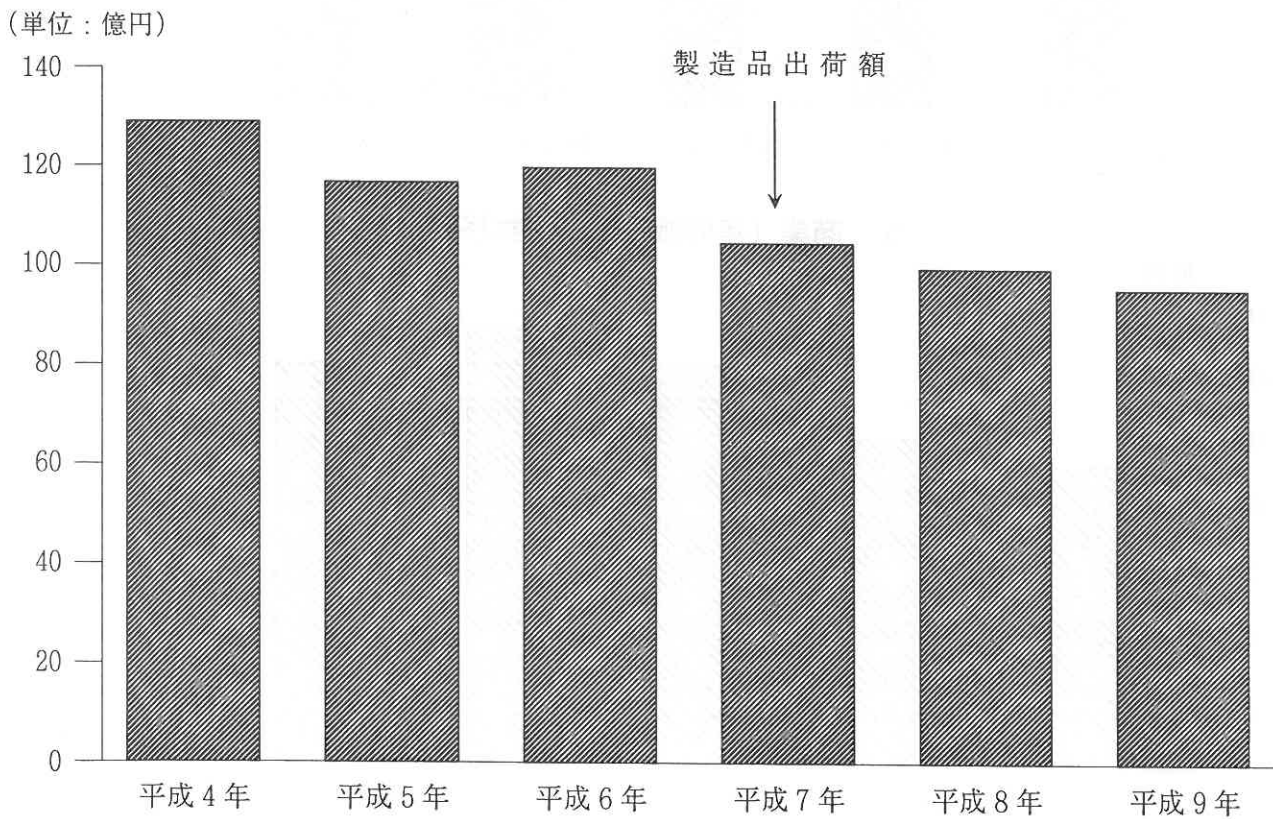
第3章 工業・商業・事業所

策 3 章 工 業 ・ 商 業 ・ 事 業 所

1. 工業の推移(その1)

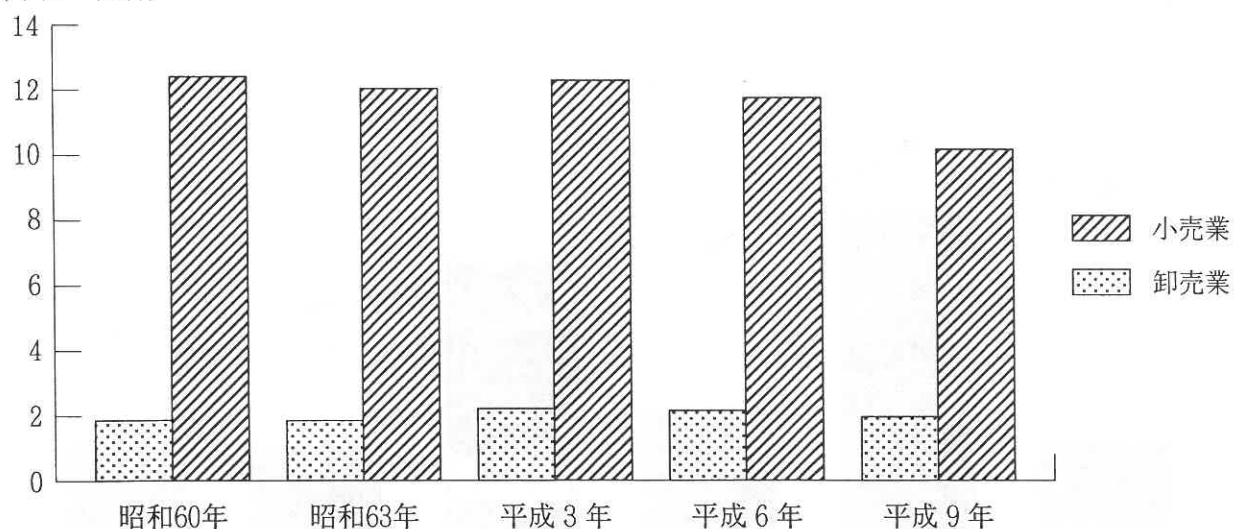


2. 工業の推移(その2)



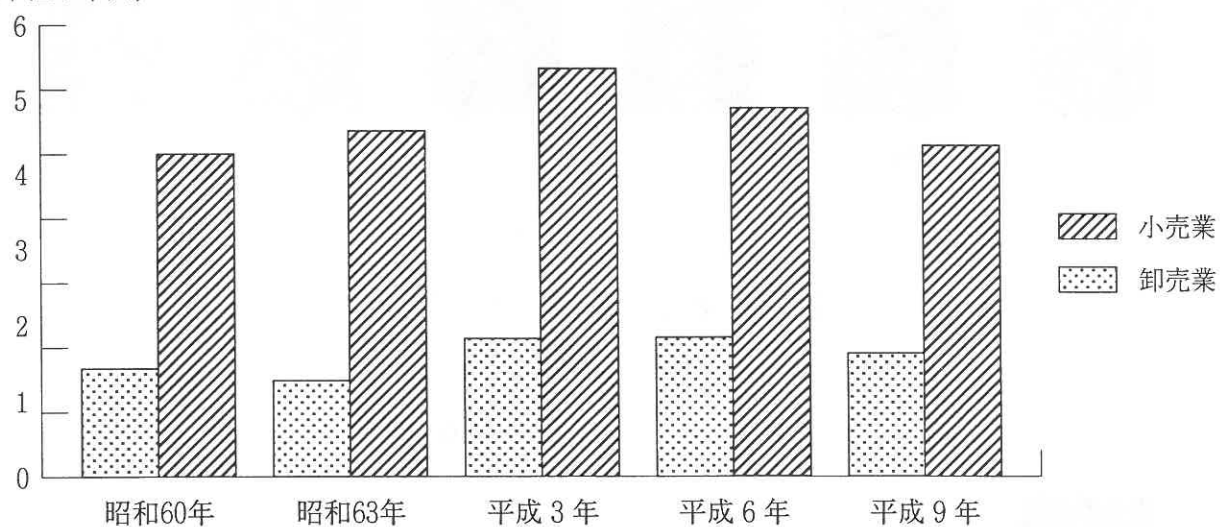
3. 商業（商店数）の推移

(単位：百店)



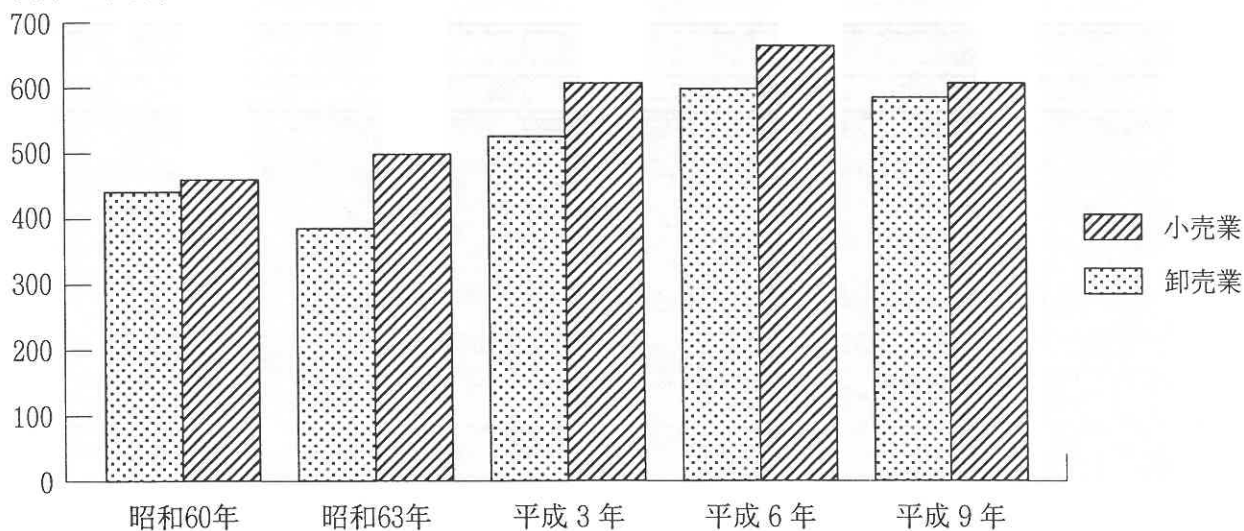
4. 商業（従業者数）の推移

(単位：千人)



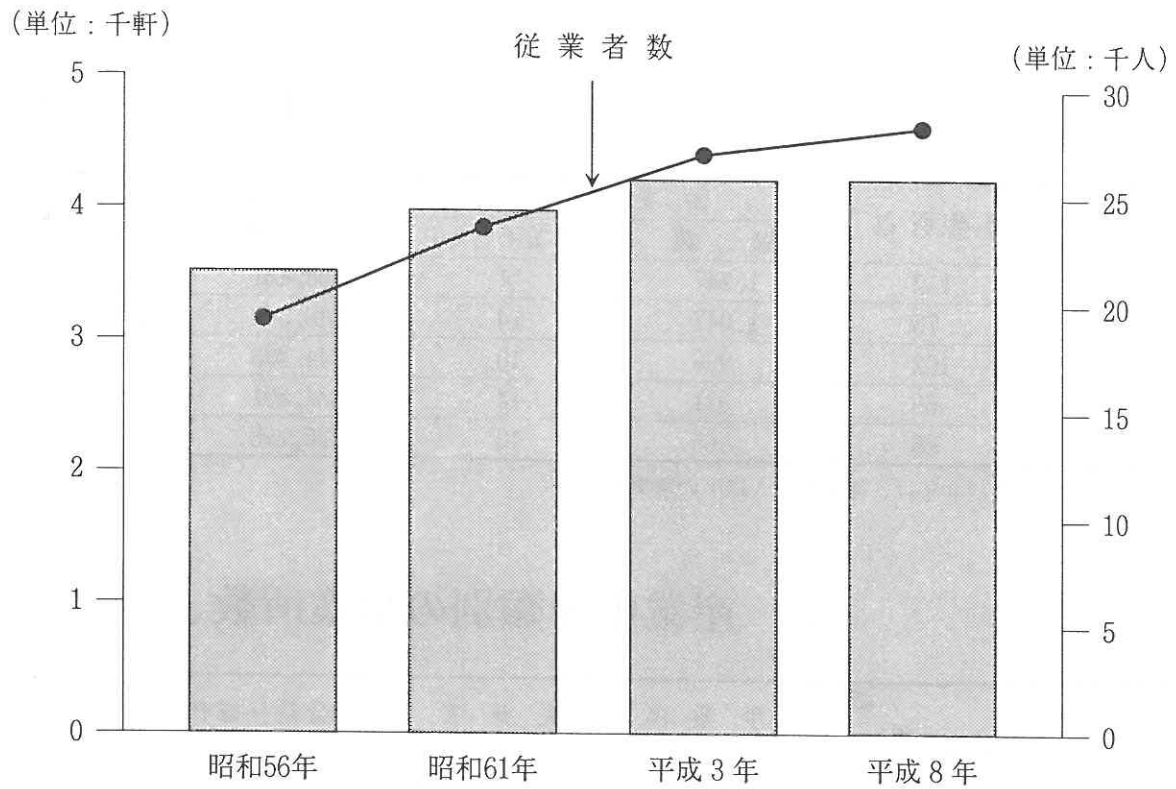
5. 商業（年間販売額）の推移

(単位：億円)



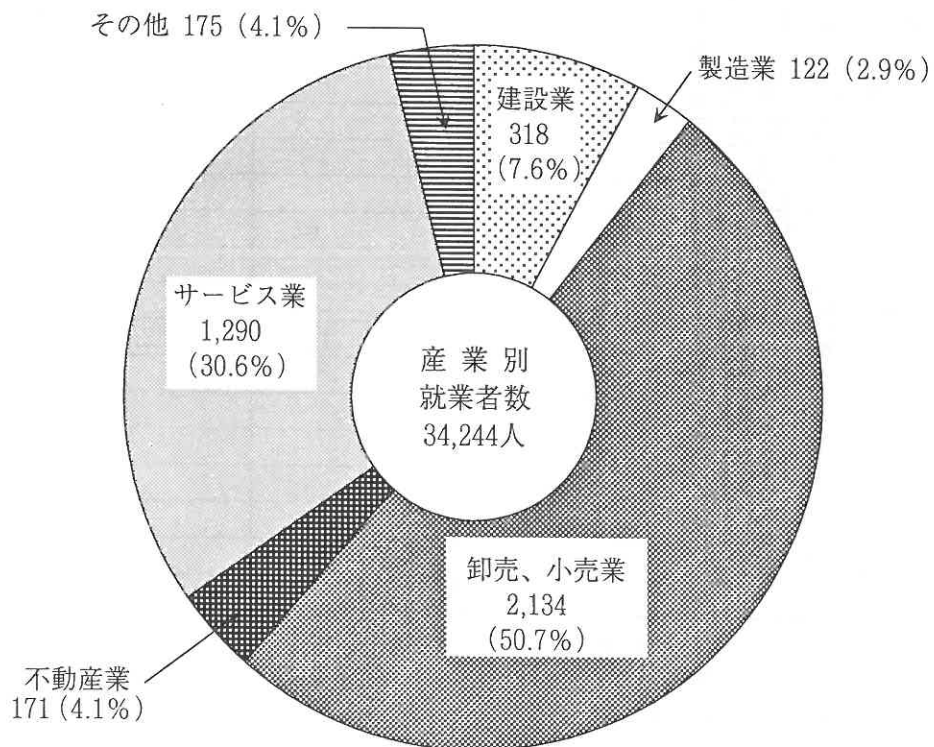
6. 事業所の推移

(事業所統計調査)



7. 産業（大分類）別事業所の割合

(平成8年事業所統計調査)



工業

平成9年に実施された工業統計調査によると、本市の調査対象製造業の事業所数は66事業所、従業員

1. 工業

年次	事業所数	従業員数		現金給与総額	
		総数	1事業所当たり	総数	従業員1人当たり
平成5年	112	1,247	11	328,481	263
6年	73	1,047	14	248,330	237
7年	102	996	10	244,293	245
8年	65	921	14	234,391	254
9年	66	865	13	226,798	262

注：平成6年、8年及び9年は、従業員3人以下の事業所を除く。

2. 産業中分類別の事業所数、従業員数

産業 (中分類)	事業所数	従業員数	現金給与総額	原材料使用額等
総数	66	865	226,798	481,514
食品製造業	17	299	63,282	152,140
飲料・飼料・たばこ製造業	1	X	X	X
繊維工業	-	-	-	-
衣服・その他の繊維製品製造業	9	72	11,061	8,195
木材・木製品製造業(家具は除く)	-	-	-	-
家具・装備品製造業	8	39	9,574	7,612
パルプ・紙・紙加工品製造業	1	X	X	X
出版・印刷同関連産業	7	168	65,199	83,623
化学工業	-	-	-	-
石油製品・石炭製品製造業	-	-	-	-
プラスチック製品製造業	1	X	X	X
ゴム製品製造業	-	-	-	-
なめし皮・同製品・毛皮製造業	-	-	-	-
窯業・土石製品製造業	3	62	25,545	109,470
鉄鋼業	-	-	-	-
非鉄金属製造業	-	-	-	-
金属製品製造業	17	127	32,383	89,745
一般機械器具製造業	-	-	-	-
電気機械器具製造業	-	-	-	-
輸送用機械器具製造業	-	-	-	-
精密機械器具製造業	-	-	-	-
その他の製造業	2	X	X	X
パイン缶詰製造業	-	-	-	-
砂糖製造業	-	-	-	-

注：特定業種に該当しない従業員3人以下の事業所を調査の対象から除く。(平成9年、11年、13年) (全数調査は：生産額及び付加価値額については従業員30人以上の事業所、減価償却額については従業員10人以下の事業所を除く。：Xは秘匿数字(該当事業所が1または2の場合等))

者865人、製造品出荷額941,597万円、従業者1人当たり出荷額1,089万円となっている。

の 推 移

各年12月末現在(単位:万円)

原 材 料 使 用 額 等	製 造 品 出 荷 額			粗 付 加 価 値 額
	総 額	1事業所当たり	従業者1人当たり	
592,415	1,154,868	10,311	926	544,614
594,506	1,177,748	16,134	1,125	567,538
531,416	1,026,549	10,064	1,031	482,515
517,787	984,615	15,148	1,069	453,418
481,514	941,597	14,267	1,089	446,274

資料:工業統計調査

現金給与総額、原材料使用額等、製造品出荷額等

平成9年12月末現在(単位:万円)

製造品出荷額等	生 産 額	減 価 償 却 額	付 加 価 値 額	粗 付 加 価 値 額
941,597	-	-	-	446,274
308,370	205,301	6,615	104,418	150,693
X	X	X	X	X
-	-	-	-	-
25,152	-	456	-	16,550
-	-	-	-	-
32,266	-	1,764	-	24,375
X	X	X	X	X
165,341	130,002	1,852	60,644	79,165
-	-	-	-	-
-	-	-	-	-
X	X	X	X	X
-	-	-	-	-
-	-	-	-	-
172,815	118,637	4,275	37,568	60,977
-	-	-	-	-
-	-	-	-	-
145,992	-	1,940	-	54,610
-	-	-	-	-
-	-	-	-	-
-	-	-	-	-
-	-	-	-	-
X	X	X	X	X
-	-	-	-	-
-	-	-	-	-

平成10年、12年)

資料:工業統計調査

商 業

平成9年に実施された商業統計調査では商店数1,165店、従業者数5,804人、年間販売額11,457,006万円、年間販売額で677,404万円（5.6%）減となっている。卸・小売業別にみると、卸売業では商店数188店（83.9%）、従業者数4,231人（72.9%）、年間販売額5,834,630万円（50.1%）となっている。

3. 産業中分類別の商店数、全従業者数（法人・個人別）、年間販売、

産 業 分 類	商 店 数					従 業 者 数					
	計	法 人			個人	計	法人	個 人			
		計	単独店 本 店	支店				計	個人業主 家族従業者	常時雇用 従 業 者	
総 数	1,165	314	160	154	851	5,804	3,374	2,430	1,150	1,280	
卸 売 業 計	188	108	75	33	80	1,573	1,249	324	123	201	
各種商品卸売業	2	1	1	—	1	X	X	X	X	—	
繊維・衣服等卸売業	10	5	5	—	5	X	X	X	X	X	
飲食料品卸売業	37	18	15	3	19	476	346	130	27	103	
建築材料・鉱物・金属材料等卸売業	46	29	22	7	17	358	315	43	22	21	
機械器具卸売業	38	24	16	8	14	367	314	53	23	30	
その他の卸売業	55	31	16	15	24	281	201	80	43	37	
小 売 業 計	977	206	85	121	771	4,231	2,125	2,106	1,027	1,079	
各種商品小売業	—	—	—	—	—	—	—	—	—	—	
織物・衣服・身の回り小売業	94	10	4	6	84	244	112	132	93	39	
飲食料品小売業	308	56	15	41	252	1,688	1,022	666	342	324	
自動車・自転車小売業	109	23	15	8	86	438	183	255	125	130	
家具・じゅう器・家庭用機械器具小売業	123	34	20	14	89	431	199	232	141	91	
その他の小売業	343	83	31	52	260	1,430	609	821	326	495	

4. 商業の推移（卸売・小売業）

（単位：万円）

年 次	商 店 数			従 業 者 数			年 間 販 売 額		
	総 数	卸売業	小売業	総 数	卸売業	小売業	総 数	卸売業	小売業
昭和60年	1,372	179	1,193	5,506	1,383	4,123	8,649,534	4,238,805	4,410,729
昭和63年	1,334	177	1,157	5,675	1,255	4,420	8,488,393	3,695,637	4,792,756
平成3年	1,393	212	1,181	6,973	1,760	5,213	10,887,066	5,054,878	5,832,188
平成6年	1,335	206	1,129	6,481	1,775	4,706	12,134,410	5,752,223	6,382,187
平成9年	1,165	188	977	5,804	1,573	4,231	11,457,006	5,622,376	5,834,630

注：昭和60年は5月1日現在

平成3年及び平成6年は7月1日現在

平成9年は6月1日現在

資料：商業統計調査

万円で、平成6年に実施された調査と比べて商店数で170店（12.7%）減、従業者数で677人（10.4%）減、（16.1%）、従業者数1,573人（27.1%）、年間販売額5,622,376万円（49.1%）、小売業では商店数977店

その他の収入額、商品手持額、売場面積、収容台数、年間商品仕入額

平成9年6月1日現在（単位：万円）

年間販売額	その他収入額	商品手持額	売場面積 (小売業のみ) m ²	年間販売額			駐車場を有する商店		年間商品仕入額
				1店あたり	1人あたり	1m ² あたり	専用駐車場を有する商店数	収容台数	
11,457,006	171,483	1,212,563	69,851	9,834	1,974	56	358	2,802	4,477,075
5,622,376	95,988	483,164	—	29,906	3,574	—	—	—	3,110,483
X	—	X	—	X	X	—	—	—	X
X	X	X	—	X	X	—	—	—	X
1,169,658	2,894	62,957	—	31,612	2,457	—	—	—	1,104,397
1,499,675	59,395	152,108	—	32,602	4,189	—	—	—	812,372
1,944,394	13,382	139,521	—	51,168	5,298	—	—	—	810,753
878,567	20,111	69,660	—	15,974	3,127	—	—	—	281,945
5,834,630	75,495	729,399	69,851	5,972	1,379	58	358	2,802	1,366,592
—	—	—	—	—	—	—	—	—	—
292,650	1,117	75,111	7,371	3,113	1,199	39	27	263	110,435
2,456,090	3,604	112,860	25,779	7,981	1,456	89	83	1,030	250,256
984,131	35,438	168,649	4,339	9,029	2,247	18	58	343	321,115
583,049	10,577	136,981	13,784	4,740	1,353	41	68	368	183,346
1,516,710	24,759	235,798	18,578	4,422	1,061	43	122	798	501,440

資料：商業統計調査

5. 産業（細分類）別、商店数、従業者数及び年間販売額（一般飲食店）

各年10月1日現在（単位：万円）

産業 (細分類)	平成元年					平成4年				
	商店数			従業者数	年間販売額	商店数			従業者数	年間販売額
	総数	法人	個人			総数	法人	個人		
総数	278	28	250	1,467	389,722	271	27	244	1,448	458,696
一般食堂	69	3	66	243	74,742	54	1	53	233	62,284
日本料理店	14	3	11	109	28,841	17	2	15	122	63,588
西洋料理店	13	4	9	150	48,469	25	10	15	258	84,088
中華・その他東洋料理	30	4	26	186	59,645	35	6	29	162	67,886
そば・うどん店	8	1	7	41	10,473	12	—	12	50	15,527
寿司店	16	2	14	93	24,549	20	1	19	99	37,946
喫茶店	104	3	101	473	85,408	86	1	85	373	71,322
その他の一般飲食店	24	8	16	172	57,595	22	6	16	151	56,055

注：その他の飲食店（料亭、バー、キャバレー等）は除く。

資料：商業統計調査

事業所

平成8年に実施された事業所統計調査によると、事業所数4,210事業所、従業者数27,621人となつており、第3次産業が3,769事業所、従業者22,558人となっており、本市の事業所は第3次産業が

6. 産業（大分類）、経営組織（2区分）、従業者数（5区分）

(その1)

産業大分類	総									
	事業所数	従業者								
		総数	男	女	うち個人業主	男	女	うち家族従業者	男	
全産業	4,210	27,621	14,665	12,956	2,962	1,685	1,277	725	120	
第1次産業	1	3	2	1	—	—	—	—	—	
農林漁業	1	3	2	1	—	—	—	—	—	
第2次産業	440	5,060	3,760	1,300	193	188	5	68	10	
鉱産業	—	—	—	—	—	—	—	—	—	
建設業	318	3,512	2,928	584	118	117	1	38	5	
製造業	122	1,548	832	716	75	71	4	30	5	
第3次産業	3,769	22,558	10,903	11,655	2,769	1,497	1,272	657	110	
電気・ガス・熱供給・水道業	3	88	74	14	—	—	—	—	—	
運輸・通信業	90	958	840	118	47	45	2	1	—	
卸売・小売業・飲食店	2,134	9,955	4,336	5,619	1,698	833	865	474	86	
金融・保険業	65	652	255	397	19	14	5	2	1	
不動産業	171	434	275	159	117	97	20	26	1	
サービス業	1,290	9,781	4,597	5,184	888	508	380	154	22	
公務(他に分類されないもの)	16	690	526	164	—	—	—	—	—	

注：日本標準産業分類のうち、「農業」、「林業」及び「漁業」に属する個人経営の事業所は除く。

(その2)

産業大分類	民								
	1～4人			5～9人			10～19人		
	事業所数	従業者数	うち男	事業所数	従業者数	うち男	事業所数	従業者数	
全産業	2,793	5,722	2,478	773	4,981	2,692	366	4,816	
第1次産業	1	3	2	—	—	—	—	—	
農林漁業	1	3	2	—	—	—	—	—	
第2次産業	153	413	313	140	933	731	92	1,240	
鉱産業	—	—	—	—	—	—	—	—	
建設業	94	273	213	112	749	614	70	956	
製造業	59	140	100	28	184	117	22	284	
第3次産業	2,639	5,306	2,163	633	4,048	1,961	274	3,576	
電気・ガス・熱供給・水道業	—	—	—	—	—	—	—	—	
運輸・通信業	55	80	65	12	87	62	3	39	
卸売・小売業・飲食店	1,536	3,209	1,122	378	2,416	1,128	152	1,952	
金融・保険業	25	56	30	12	73	36	18	240	
不動産業	151	262	173	13	78	44	6	72	
サービス業	872	1,699	773	218	1,394	691	95	1,273	
公務(他に分類されないもの)	—	—	—	—	—	—	—	—	

ている。これを産業別で見ると、第1次産業が1事業所、従業者3人、第2次産業が440事業所、事業約90%を占めている。

別事業所数及び従業上の地位（5区分）男女別従業者数

平成8年10月1日現在

者 数							民 営		
者 数							総 数		
女	う ち 雇 用 者						事 業 所 数	従 業 者 数	う ち 男
	総 数	男	女	う ち 常 雇	男	女			
605	22,526	11,709	10,817	21,455	11,297	10,158	4,137	25,311	13,394
—	2	1	1	2	1	1	1	3	2
—	2	1	1	2	1	1	1	3	2
58	4,361	3,190	1,171	4,250	3,112	1,138	440	5,060	3,760
—	—	—	—	—	—	—	—	—	—
33	3,007	2,512	495	2,926	2,447	479	318	3,512	2,928
25	1,354	678	676	1,324	665	659	122	1,548	832
547	18,163	8,518	9,645	17,203	8,184	9,019	3,696	20,248	9,632
—	88	74	14	88	74	14	—	—	—
1	866	758	108	843	746	97	81	838	753
388	7,332	3,062	4,270	6,775	2,883	3,892	2,131	9,904	4,307
1	618	231	387	612	231	381	65	652	255
25	217	122	95	213	119	94	171	434	275
132	8,352	3,745	4,607	7,982	3,605	4,377	1,248	8,420	4,042
—	690	526	164	690	526	164	—	—	—

資料：事業所統計調査

平成8年7月1日現在

うち男	営						国、地方公共団体		
	20 ~ 29 人			30 人 以 上			事 業 所 数	従 業 者 数	う ち 男
	事 業 所 数	従 業 者 数	う ち 男	事 業 所 数	従 業 者 数	う ち 男			
2,919	101	2,412	1,445	104	7,380	3,860	73	2,310	1,271
—	—	—	—	—	—	—	—	—	—
—	—	—	—	—	—	—	—	—	—
975	28	627	530	27	1,847	1,211	—	—	—
—	—	—	—	—	—	—	—	—	—
798	25	557	468	17	977	835	—	—	—
177	3	70	62	10	870	376	—	—	—
1,944	73	1,785	915	77	5,533	2,649	73	2,310	1,271
—	—	—	—	—	—	—	3	88	74
36	2	45	44	9	587	546	9	120	87
1,017	37	894	415	28	1,433	625	3	51	29
127	8	197	61	2	86	1	—	—	—
51	1	22	7	—	—	—	—	—	—
713	25	627	388	38	3,427	1,477	42	1,361	555
—	—	—	—	—	—	—	16	690	526

資料：事業所統計調査

7. 産業（大分類）別、事業所数及び従業者数

年次・区分 産業（大分類）	昭和56年		昭和61年		平成3年		平成8年	
	事業所数	従業者数	事業所数	従業者数	事業所数	従業者数	事業所数	従業者数
総数	3,518	18,903	3,977	23,073	4,209	26,384	4,210	27,621
第1次産業	2	29	2	23	1	5	1	3
農林漁業	2	29	2	23	1	5	1	3
第2次産業	274	3,665	380	4,372	422	4,706	440	5,060
鉱業	1	3	1	3	2	13	—	—
建設業	163	2,294	240	2,862	291	3,114	318	3,512
製造業	110	1,368	139	1,507	129	1,579	122	1,548
第3次産業	3,242	15,209	3,595	18,678	3,786	21,673	3,769	22,558
電気・ガス・熱供給・水道業	2	99	2	102	2	79	3	88
運輸・通信業	57	638	77	805	96	950	90	958
卸売・小売業、飲食店	2,179	7,831	2,208	9,237	2,236	10,465	2,134	9,955
金融・保険業	31	362	40	461	55	596	65	652
不動産業	101	217	179	410	232	575	171	434
サービス業	860	5,396	1,072	6,806	1,151	8,361	1,290	9,781
公務（他に分類されないもの）	12	666	17	857	14	647	16	690

注：日本標準産業分類のうち、「農業」、「林業」及び「漁業」に属する個人経営の事業所は除く。

資料：事業所統計調査

昭和56年、61年及び平成3年は7月1日現在、平成8年は10月1日現在