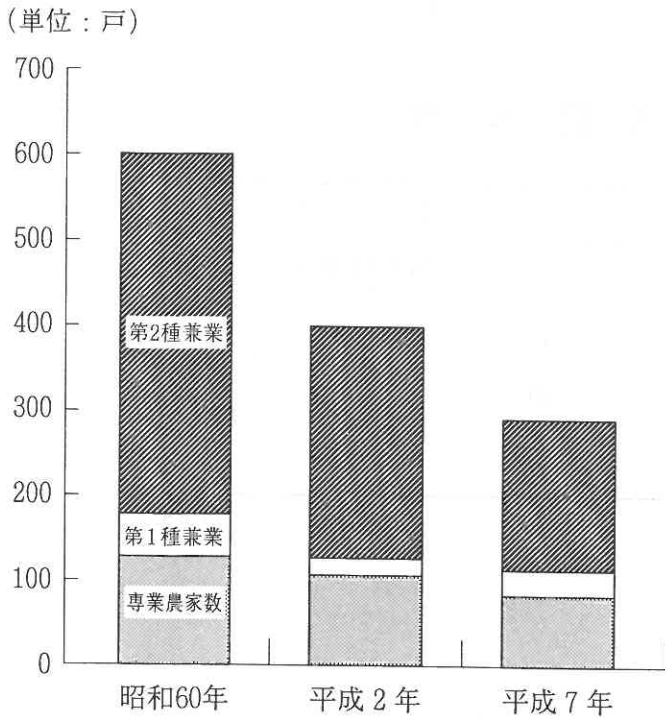


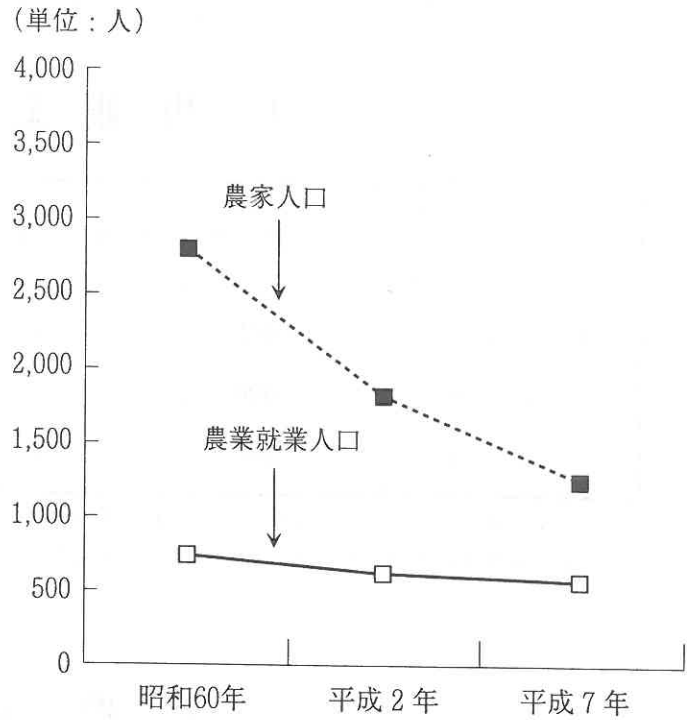
## 第5章 農業・漁業

業 漁・業 農 章 6 策

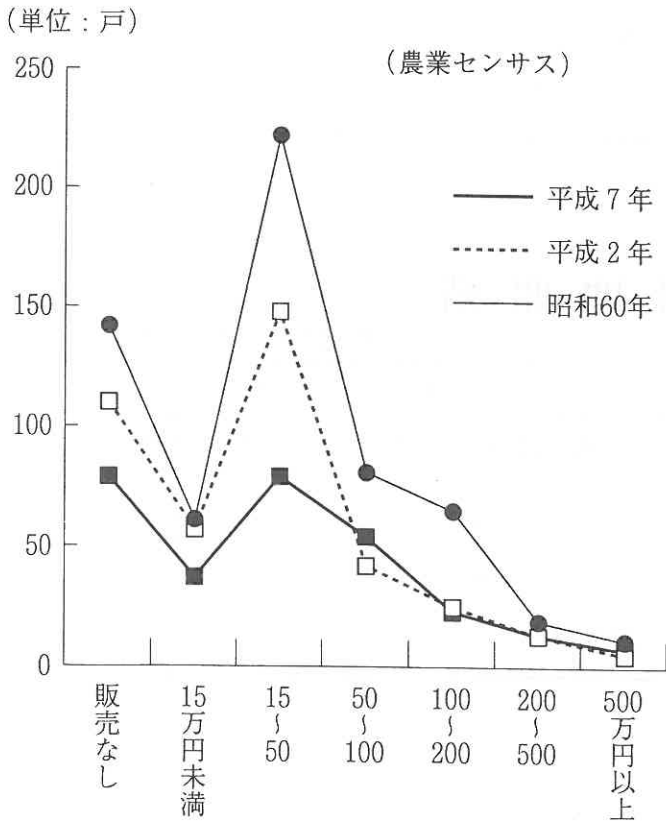
### 1. 専兼業別農家数



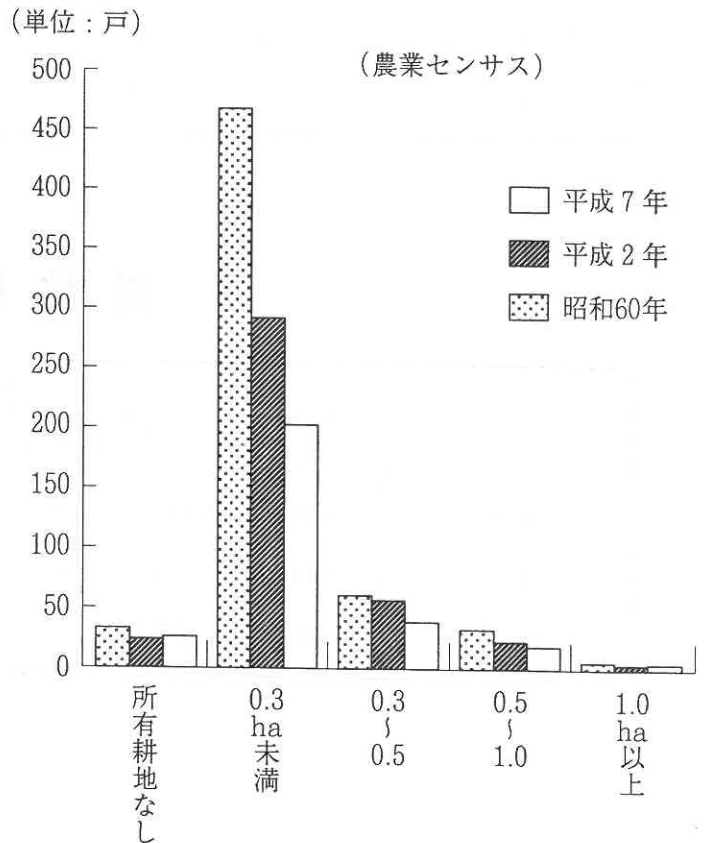
### 2. 農家人口および農業就業人口



### 3. 農産物販売金額規模別農家数



### 4. 所有耕地面積規模別農家数



## 農業センサス

平成7年に実施された農業センサスによると農家数292戸、農家人口1,225人で、前回（平成2年）の調査と比べて農家数108戸（27.0%）及び農家人口545人（30.8%）の減少となっている。

### 1. 専兼業別農家数

各年12月1日現在

区分 年次	総農家数	専業農家	兼業農家		
			小計	第1種兼業	第2種兼業
昭和60年	601	128	473	50	423
平成2年	400	107	293	20	273
平成7年	292	84	208	30	178

注：第1種兼業農家→自家農業が主で、自家農業以外が従  
第2種兼業農家→自家農業以外が主で、自家農業が従

資料：農業センサス

### 2. 農家人口

各年12月1日現在

区分 年次	合計（増減率%）	男（増減率%）	女（増減率%）
昭和60年	2,712（△15.9）	1,427（△16.8）	1,285（△14.8）
平成2年	1,770（△34.7）	923（△35.3）	847（△34.1）
平成7年	1,225（△30.8）	635（△31.2）	590（△30.3）

資料：農業センサス

### 3. 経営耕地面積

各年12月1日現在（単位：a）

区分 年次	計		田		畑		樹園地	
	農家数	面積	農家数	面積	農家数	面積	農家数	面積
昭和60年	710	14,415	126	1,505	574	9,950	10	2,960
平成2年	449	10,171	95	1,494	338	7,810	16	872
平成7年	344	7,280	90	1,496	224	4,824	30	960

資料：農業センサス

## 4. 農業就業人口（自営農業従事日数別）

各年12月1日現在

区分 年次	性別	合計	29日以下	39～59日	60～99日	100～149日	150日以上
昭和60年	計	735	90	64	89	121	371
	男	464	25	20	30	74	315
	女	271	65	44	59	47	56
平成2年	計	622	111	68	61	88	294
	男	368	29	23	29	57	230
	女	254	82	45	32	31	64
平成7年	計	573	152	47	42	43	289
	男	381	84	30	19	20	228
	女	192	68	17	23	23	61

注：農業就業人口とは、自家農家へ1日以上従事した人

資料：農業センサス

## 5. 農作物の類別収穫面積

各年12月1日現在（単位：a）

区分 年次	収 穫 面 積									
	計	雑穀	いも類	豆類	工芸農作物類	野菜類	花き類 花木・芝	種苗 苗木類	飼料用 作物	その他 の作物
昭和60年	10,299	—	507	15	5,399	2,074	1,790	115	388	11
平成2年	4,843	8	93	11	1,918	1,437	867	381	91	37
平成7年	3,759	—	129	—	1,084	1,416	916	35	179	—

資料：農業センサス

## 6. 農作物の類別収穫農家数

各年12月1日現在

区分 年次	収穫実 農家数	収 穫 農 家 数								
		雑穀	いも類	豆類	工芸農作物類	野菜類	花き類 花木・芝	種苗 苗木類	飼料用 作物	その他 の作物
昭和60年	588	1	338	9	231	456	54	9	33	3
平成2年	122	1	26	7	53	77	21	5	6	2
平成7年	111	—	25	—	27	84	19	2	8	—

資料：農業センサス

## 7. 年 齡 別

年次	区分	計	14歳以下	15 歳	16～19歳	20～24歳	25～29歳
	性別						
昭和60年	計	2,712	364	43	165	239	259
	男	1,427	178	25	93	127	168
	女	1,285	186	18	72	112	91
平成2年	計	1,770	201	41	96	138	126
	男	923	100	24	49	75	65
	女	847	101	17	47	63	61
平成7年	計	1,225	118	13	51	93	87
	男	635	61	5	30	43	48
	女	590	57	8	21	50	39

## 8. 所有耕地面積

年次	区分	総農家数	所有耕地なし	0.3ha未満	0.3～0.5未満	0.5～1.0未満
昭和60年		601	33	468	61	33
平成2年		400	24	292	57	23
平成7年		292	26	203	39	19

## 9. 農産物販売金額

年次	区分	規 模 別				
		計	販売なし	15万円未満	15万円以上 50万円未満	50万円以上 100万円未満
昭和60年		601	142	61	222	81
平成2年		400	110	57	148	42
平成7年		292	79	37	79	54

# 農 家 人 口

各年12月1日現在

30～34歳	35～39歳	40～44歳	45～49歳	50～54歳	55～59歳	60～64歳	65～69歳	70歳以上
217	123	60	148	162	202	246	195	289
138	76	31	71	74	89	124	97	136
79	47	29	77	88	113	122	98	153
134	138	78	46	114	104	160	148	246
84	85	47	20	58	45	70	80	121
50	53	31	26	56	59	90	68	125
68	82	97	48	42	107	94	110	215
38	51	60	27	17	47	47	50	111
30	31	37	21	25	60	47	60	104

資料：農業センサス

# 規 模 別 農 家 数

各年12月1日現在

1.0～1.5未満	1.5～2.0未満	2.0～2.5未満	2.5～3.0未満	3.0～5.0未満	5.0ha以上
3	—	—	—	2	1
2	—	—	—	1	1
2	1	1	—	1	—

資料：農業センサス

# 規 模 別 農 家 数

各年12月1日現在

農 家 数						
100万円以上 200万円未満	200万円以上 300万円未満	300万円以上 500万円未満	500万円以上 700万円未満	700万円以上 1000万円未満	1000万円以上 1500万円未満	1500万円 以 上
65	11	8	2	5	1	3
25	7	6	1	1	2	1
23	8	5	5	—	—	2

資料：農業センサス

## 10. 農作物の類別収穫（栽培）農家数、

区分 行政区	雑 穀			い も 類			豆 類			工 芸 農 作 物		
	収 穫 農 家	収 穫 面 積	販 売 農 家	収 穫 農 家	収 穫 面 積	販 売 農 家	収 穫 農 家	収 穫 面 積	販 売 農 家	収 穫 農 家	収 穫 面 積	販 売 農 家
野 嵩 1 区	—	—	—	2	7	1	—	—	—	3	182	3
中 原 区	—	—	—	7	20	2	—	—	—	5	139	5
19 区	—	—	—	3	5	—	—	—	—	2	86	2
長 田 区	—	—	—	2	21	1	—	—	—	3	137	3
宜 野 湾 区	—	—	—	4	15	—	—	—	—	4	131	4
我 如 古 区	—	—	—	2	39	2	—	—	—	7	305	7
嘉 数 区	—	—	—	—	—	—	—	—	—	—	—	—
野 嵩	—	—	—	1	1	—	—	—	—	1	30	1
普 天 間	—	—	—	—	—	—	—	—	—	1	53	1
真 栄 原 区	—	—	—	1	7	—	—	—	—	1	21	1
大 謝 名 区	—	—	—	—	—	—	—	—	—	—	—	—
宇 地 泊 区	—	—	—	2	11	1	—	—	—	—	—	—
真 志 喜 区	—	—	—	—	—	—	—	—	—	—	—	—
大 山 区	—	—	—	1	3	—	—	—	—	—	—	—
伊 佐 区	—	—	—	—	—	—	—	—	—	—	—	—
喜 友 名 区	—	—	—	—	—	—	—	—	—	—	—	—
計				25	129	7	—	—	—	27	1,084	27

## 11. 農 業 用 機 械 保 有

年 次	個 人 共 有 別	動 力 耕 運 機 ・ 農 用 ト ラ ク タ ー									
		計		歩 行 型		15馬力未満		15 ～ 30		30馬力以上	
		実農家数	台数	農家数	台数	農家数	台数	農家数	台数	農家数	台数
平成2年	個人有	144	154	120	125	15	15	10	11	3	3
	共有	9	5	4	1	1	1	3	2	1	1
平成7年	個人有	85	102	63	70	15	17	13	13	2	2
	共有	3	3	1	1	—	—	2	2	—	—



# 収穫（栽培）面積・販売農家数

平成7年12月1日現在（単位：a）

野菜類			花き・花木・芝			種苗・苗木類			飼料用作物			その他の作物		
収穫農家	収穫面積	販売農家	収穫農家	収穫面積	販売農家	収穫農家	収穫面積	販売農家	収穫農家	収穫面積	販売農家	収穫農家	収穫面積	販売農家
2	30	2	1	300	—	—	—	—	2	28	—	—	—	—
7	40	7	—	—	—	—	—	—	3	82	—	—	—	—
3	13	—	5	112	5	—	—	—	—	—	—	—	—	—
10	195	10	2	66	2	—	—	—	1	45	—	—	—	—
6	47	—	2	42	1	—	—	—	—	—	—	—	—	—
3	46	3	1	23	1	1	2	—	1	17	—	—	—	—
—	—	—	4	241	4	—	—	—	—	—	—	—	—	—
1	11	1	1	50	1	1	33	1	—	—	—	—	—	—
2	28	2	—	—	—	—	—	—	—	—	—	—	—	—
1	3	0	—	—	—	—	—	—	1	7	—	—	—	—
—	—	0	1	26	1	—	—	—	—	—	—	—	—	—
7	123	7	1	3	1	—	—	—	—	—	—	—	—	—
1	18	1	—	—	—	—	—	—	—	—	—	—	—	—
41	862	41	—	—	—	—	—	—	—	—	—	—	—	—
—	—	—	—	—	—	—	—	—	—	—	—	—	—	—
—	—	—	1	53	1	—	—	—	—	—	—	—	—	—
84	1,416	74	19	916	17	2	35	1	8	179	—	—	—	—

資料：農業センサス

# 農家数と台数

各年12月1日現在

動力防除機		動力脱葉機		動力搬出機	
農家数	台数	農家数	台数	農家数	台数
22	25	1	1	—	—
2	1	—	—	—	—
14	15	—	—	—	—
—	—	—	—	—	—

資料：農業センサス

## 12. 中部市別農家数

平成7年12月1日現在

区分 市別	総農家数	専業農家	兼業農家		
			小計	第1種兼業	第2種兼業
市町村	31,588	10,494	21,094	5,728	15,366
宜野湾市	292	84	208	30	178
石川市	533	132	401	144	257
具志川市	1,285	334	951	142	809
沖縄市	631	183	448	82	366
浦添市	203	42	161	37	124

資料：農業センサス

## 13. 中部市別農家人口

各年12月1日現在

区分 年次	性別	県計	宜野湾市	石川市	具志川市	沖縄市	浦添市
昭和60年	計	188,163	2,712	4,305	10,462	5,427	2,885
	男	96,425	1,427	2,232	5,358	2,814	1,512
	女	91,738	1,285	2,073	5,104	2,613	1,373
平成2年	計	151,533	1,770	2,967	7,909	3,577	1,502
	男	77,984	923	1,536	4,082	1,848	788
	女	73,549	847	1,431	3,827	1,729	714
平成7年	計	115,508	1,225	2,086	5,343	2,613	856
	男	60,100	635	1,091	2,812	1,391	446
	女	55,408	590	995	2,531	1,222	410

資料：農業センサス

# 14. 中部市町村別作物の類別収穫面積

平成2年12月1日現在 (単位: ha)

区分 市町村別	収穫面積計		種別										収穫面積				積									
	稲	麦類	雑穀	いも類	豆類	工農作物	芸(さとうきび)	野菜類	花き・花木・芝	種苗木類	苗木類	飼料作物	その他作物	稲	麦類	雑穀	いも類	豆類	工農作物	芸(さとうきび)	野菜類	花き・花木・芝	種苗木類	苗木類	飼料作物	その他作物
沖繩県計	820	1	63	281	18	14,560	( 13,608)	1,489	1,253	49	3,056	2,095	23,685													
中部計	1	-	4	72	-	1,183	( 1,167)	178	289	2	96	95	1,920													
宜野湾市	-	-	-	1	-	11	( 11)	14	9	-	2	7	44													
石川市	-	-	2	4	-	106	( 103)	9	51	1	15	26	214													
具志川市	-	-	-	3	-	220	( 216)	28	69	-	26	16	362													
浦添市	-	-	-	1	-	16	( 16)	12	3	-	-	6	38													
沖繩市	-	-	-	5	-	49	( 48)	22	40	1	15	20	152													
与那城町	1	-	-	12	-	198	( 190)	7	7	-	7	-	232													
勝連町	-	-	-	3	-	77	( 77)	36	4	-	3	2	125													
読谷村	-	-	1	41	-	201	( 201)	11	61	-	19	1	335													
嘉手納町	-	-	-	1	-	18	( 18)	2	1	-	4	10	36													
北谷町	-	-	-	-	-	2	( 2)	-	-	-	-	1	3													
北中城村	-	-	1	1	-	36	( 36)	9	7	-	-	1	55													
中城村	-	-	-	-	-	145	( 145)	23	25	-	-	3	196													
西原町	-	-	-	-	-	104	( 104)	5	12	-	5	2	128													

注: ( ) 内の数字は「さとうきび」の内数である。

資料: 農業センサス

# 15. 中部市町村別家畜数

平成7年12月1日現在

区分 市町村別	乳用牛		肉用牛		豚		やぎ		採卵鶏		ブロイラー		養蚕	
	農家数	頭数	農家数	頭数	農家数	頭数	農家数	頭数	農家数	羽数	農家数	羽数	農家数	量
沖縄県計	159	6,874	3,215	40,919	356	137,113	1,408	7,842	288	619,700	22	879,500	43	123,800
中部計	1	1	1	1	—	—	8	37	2	50	—	—	—	—
宜野湾市	2	54	27	266	12	3,096	18	64	7	100	—	—	—	—
石川市	1	1	62	1,020	26	11,594	36	276	16	800	1	50	—	—
具志川市	—	—	4	106	4	565	2	44	—	—	—	—	—	—
浦添市	5	245	9	635	10	1,521	2	46	3	12,100	—	—	—	—
与那城町	—	—	19	337	4	568	7	21	1	50	—	—	—	—
勝連町	—	—	3	72	18	2,626	15	62	2	2,300	—	—	—	—
読谷村	4	91	29	676	25	1,530	34	144	7	26,000	—	—	1	50
嘉手納町	2	94	3	16	4	527	2	9	4	50	—	—	—	—
北谷町	—	—	—	—	1	1	—	—	3	7,200	—	—	—	—
北中城村	—	—	1	1	—	—	3	38	1	50	—	—	—	—
中城村	—	—	—	—	2	620	11	51	8	100	—	—	—	—
西原町	2	37	11	149	6	2,185	6	25	5	25,200	—	—	—	—

資料：農業センサス

## 16. 市別林野面積

平成2年12月1日現在(単位:ha)

区分 市町村別	総土地面積	林野面積			林野率 (%)
		計	現況森林面積	森林以外の草生地(野草他)	
県計	226,281	115,377	106,763	8,614	51.0
那覇市	3,875	113	42	71	2.9
石川市	2,112	505	493	12	23.9
具志川市	3,057	381	318	63	12.5
宜野湾市	1,937	145	120	25	7.5
平良市	6,454	1,807	1,201	606	28.0
石垣市	22,864	11,494	8,482	3,012	50.3
浦添市	1,828	158	113	45	8.6
名護市	21,014	13,479	13,470	9	64.1
糸満市	4,576	531	506	25	11.6
沖縄市	4,823	945	917	28	19.6

資料:世界農林業センサス

### 漁業センサス

第9次漁業センサス(平成5年11月1日現在)によると、本市の漁業経営体数は44戸で、そのうち個人経営が43戸、共同経営が1件となっている。個人経営を専・兼業別にみると、専業漁家が13戸(30%)で、兼業漁家は30戸(70%)となっており、兼業漁家が大部分を占めている。次に漁獲高をみると、総漁獲金額が41,352万円で、1経営体平均の漁獲金額は940万円となっている。

## 17. 自営漁業の専兼業別経営体数

各年11月1日現在

区分 年次	総数	専業	兼業	
			漁業が主	漁業が従
昭和58年	43	6	12	25
昭和63年	40	10	18	12
平成5年	43	13	14	16

資料:漁業センサス

## 18. 漁業経営

区分 年次	漁業 経営体数	漁船			
		無動力 船隻数	船外機付 船隻数	動力	
				隻数	トン数
昭和58年	43	—	9	39	68.25
昭和63年	41	1	4	38	116.44
平成5年	44	2	10	36	211.93

## 19. 漁業の海上作業従事日数

区分 年次	海上作業従事日数					
	総数	89日以下	90~149	150~199	200~249	250日以上
昭和58年	43	7	8	14	14	—
昭和63年	41	4	15	10	7	5
平成5年	44	2	10	6	6	20

## 20. 漁業種類別漁獲量

単位：t

区分 年次	計	刺し網	いか 釣り	その他の釣り		沿岸 まぐろ はえ縄	その他 のはえ縄	採貝	採藻	その他 の漁業
				ひき縄	一本 釣り					
平成6年	45	5	2	—	21	5	8	—	—	4
平成7年	58	10	—	—	25	5	13	—	—	5
平成8年	56	9	—	—	24	5	11	—	—	7

資料：総合事務局「農林水産統計年報」

# 体の構成

各年11月1日現在

船 馬力数	最盛期の海上作業従事者数			漁獲金額 (万円)	1経営体 平均漁獲 金額(万円)
	計	家族	雇用数		
635	44	43	1	8,126	189
1,714	58	42	16	32,767	799
3,144	83	44	39	41,352	940

資料：漁業センサス

## 及び漁獲金額別経営体数

各年11月1日現在

総数	漁獲金額					
	30万円未満	30~35	50~100	100~200	200~500	500万円以上
43	3	1	3	13	23	—
41	1	2	5	13	18	2
44	1	1	10	11	14	7

資料：漁業センサス

## 21. 登録漁船隻数

単位：隻

区分 年次	総数	0~	1~	3~	5~	10~	15~	20~	30~	50トン
		0.9ト	2.99	4.99	9.99	14.99	19.99	29.99	49.99	以上
平成6年	82	32	32	12	3	1	2	—	—	—
平成7年	84	30	37	12	3	—	2	—	—	—
平成8年	87	29	37	15	4	—	2	—	—	—

資料：沖縄県漁船統計表

## 22. 中部市町村別、自営漁業の専兼業別経営体数

平成5年11月1日現在

区 分 中部市町村別	総 数	専 業	兼 業	
			漁 業 が 主	漁 業 が 従
沖 縄 県 計	3,699	913	1,264	1,522
中 部 計	738	215	230	293
宜 野 湾 市	43	13	14	16
石 川 市	38	23	3	12
具 志 川 市	36	6	13	17
浦 添 市	60	33	20	7
沖 縄 市	75	33	22	20
与 那 城 町	138	16	65	57
勝 連 町	16	59	44	53
読 谷 村	71	3	12	56
嘉 手 納 町	14	9	2	3
北 谷 町	33	10	8	15
北 中 城 村	16	—	6	10
中 城 村	40	5	18	17
西 原 町	18	5	3	10

資料：漁業センサス