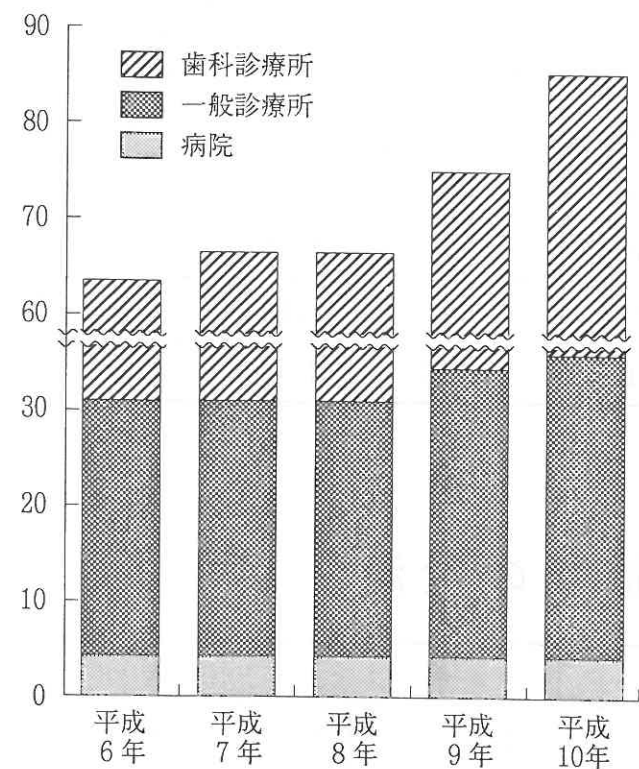


## 第9章 保健・衛生



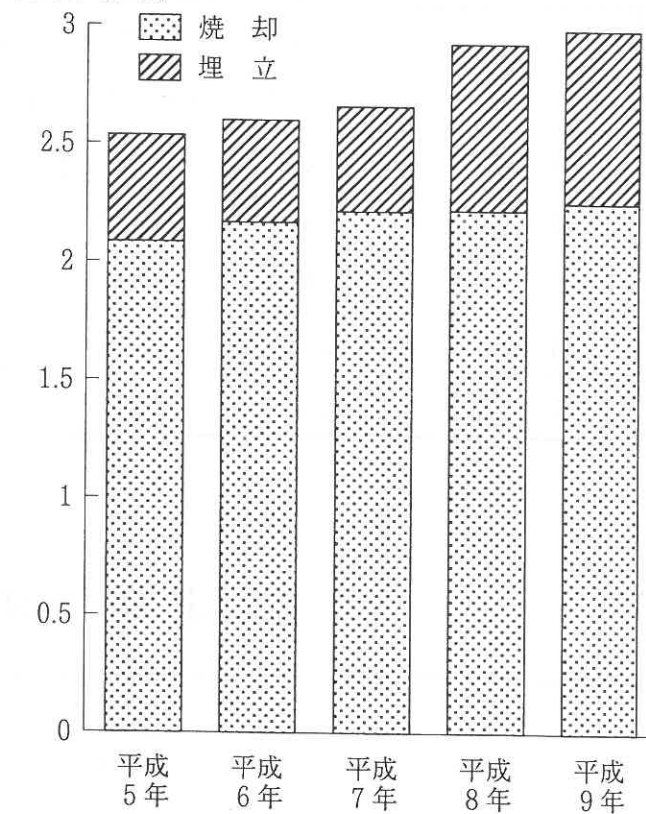
### 1. 市内医療施設数

(単位：施設)



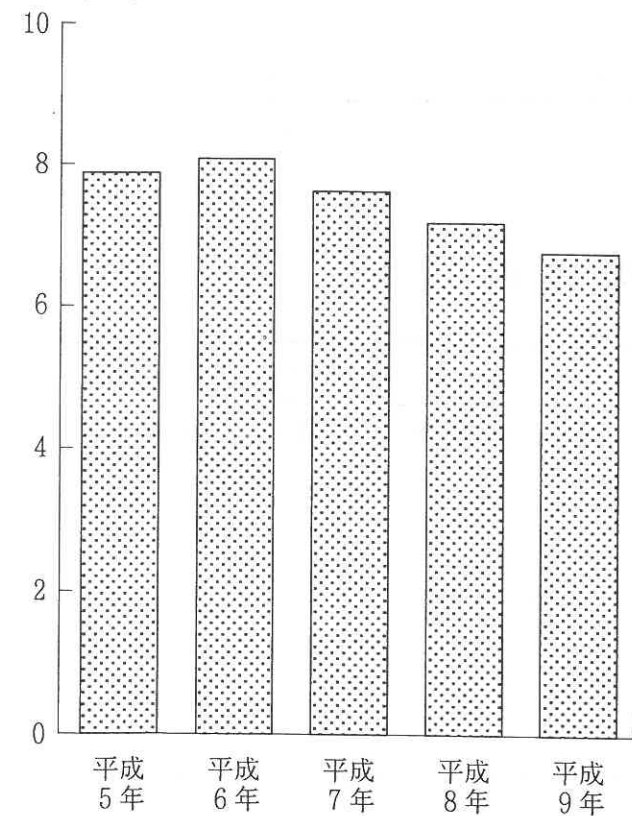
### 2. ごみ処理状況

(単位：万t)



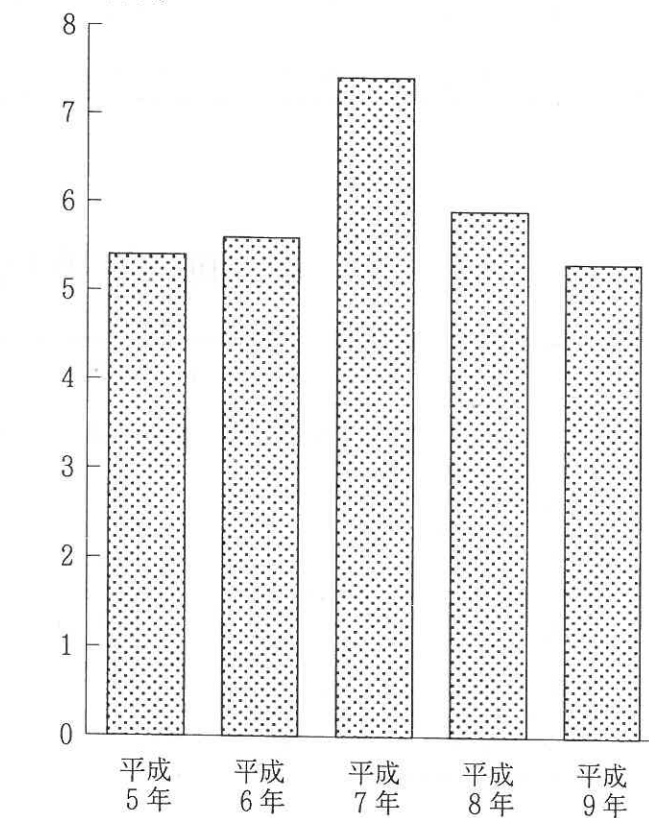
### 3. し尿処理状況

(単位：千kl)



### 4. 野犬及び不要犬捕獲数

(単位：百頭)



## 1. 母子保健事業健康診査状況

年次	乳児一般健康診査			1才6ヵ月検診		
	該当者	受診者数	受診率(%)	該当者	受診者数	受診率(%)
平成5年度	2,394	1,811	75.6	1,211	1,029	85.0
平成6年度	2,768	2,124	76.7	1,288	1,075	83.4
平成7年度	2,679	2,245	83.7	1,262	1,043	82.6
平成8年度	2,438	2,250	92.3	1,284	1,109	86.2
平成9年度	2,487	2,111	84.9	1,218	1,036	85.0

## 2. 定期予防接種の状況

年次	ポ リ オ			麻 疹		
	対象者	接種者数	接種率(%)	対象者	接種者数	接種率(%)
平成5年度	4,103	2,352	57.3	2,237	877	39.2
平成6年度	4,111	2,419	58.8	2,771	1,232	44.5
平成7年度	4,833	2,393	49.5	2,823	957	33.9
平成8年度	4,754	2,681	56.4	2,180	963	44.1
平成9年度	4,536	2,398	52.8	2,705	1,213	44.8

## 3. 臨時予防接種の状況

年次	日 本 脳 炎			イ ン フ ル エ ン ザ		
	対象者	接種者数	接種率(%)	対象者	接種者数	接種率(%)
平成5年度	12,560	7,186	57.2	14,688	1,266	8.6
平成6年度	14,972	7,909	52.8	—	—	—
平成7年度	9,546	4,609	48.3	—	—	—
平成8年度	10,766	4,730	43.9	—	—	—
平成9年度	8,639	4,537	52.5	—	—	—

資料：保健予防課

3 才 児 検 診			乳 幼 児 検 診		
該 当 者	受 診 者 数	受 診 率 (%)	該 当 者	受 診 者 数	受 診 率 (%)
1,146	838	73.1	165	73	44.2
1,277	971	76.0	159	85	53.4
1,220	967	79.2	200	118	59.0
1,277	961	75.3	275	145	52.7
1,146	840	73.5	209	106	50.7

資料：保健予防課

風 疹			D P T			D T		
対 象 者	接 種 者 数	接 種 率 (%)	対 象 者	接 種 者 数	接 種 率 (%)	対 象 者	接 種 者 数	接 種 率 (%)
108	100	92.6	7,437	4,243	57.1	1,176	985	83.8
96	75	78.1	10,222	5,086	49.8	1,091	720	66.0
5,331	2,381	44.7	13,866	7,106	51.2	1,209	808	73.2
4,721	1,463	31.4	8,858	4,300	48.5	1,207	958	79.4
5,760	1,318	22.9	11,879	4,792	40.3	1,002	809	80.7

資料：保健予防課

## 4. 集 団 検 診 実 施 状 況

年 次	ツベルクリン反応検査			B C G			レントゲン撮影		
	該 当 者	実 施 人 員	実 施 率 (%)	該 当 者	実 施 人 員	実 施 率 (%)	該 当 者	実 施 人 員	実 施 率 (%)
平成 5 年度	2,499	1,511	60.5	1,406	1,322	94.0	26,079	5,175	19.8
平成 6 年度	2,482	1,511	60.9	1,432	1,322	92.3	26,529	5,538	20.9
平成 7 年度	2,576	1,508	58.5	1,417	1,346	95.0	27,056	5,669	21.0
平成 8 年度	2,257	1,247	55.3	1,159	1,109	95.7	27,303	5,614	20.6
平成 9 年度	2,460	1,411	57.4	1,347	1,293	96.0	25,993	5,437	20.9

資料：保健予防課

## 5. 老人保健法に基づく健康診断（検診）受診状況

区 分			年 度			平 成 8 年 度			平 成 9 年 度		
			対象者	受診者	受診率(%)	対象者	受診者	受診率(%)			
集 団 健康診断	一 般 診 査	40歳以上	15,615	3,797	24.31	16,050	3,745	23.33			
		40歳未満	10,174	1,181	11.60	9,943	1,028	10.33			
医 療 機 関	一 般 診 査		—	—	—	—	—	—			
	訪 問 検 査		15,615	9	0.05	16,050	7	0.04			
	人 間 ドック	40歳以上	15,615	912	5.84	16,050	1,039	6.47			
		40歳未満	10,174	119	1.16	9,943	124	1.24			
精 密 検 査			—	—	—	—	—	—			
胃 ガ ン 検 診	40歳以上		15,615	2,334	14.94	16,050	2,349	14.63			
	40歳未満		10,174	387	3.80	9,943	366	3.68			
子 宮 ガ ン 検 診			10,402	2,790	26.82	10,522	2,993	28.44			
乳 ガ ン 検 診			10,402	2,663	25.31	10,522	2,768	26.30			
肺 ガ ン 検 診 ( 喀 痰 )			15,615	4,451	28.50	16,050	4,369	27.22			
腸 ガ ン 検 診	40歳以上		15,615	2,036	13.03	16,050	1,886	11.75			
	40歳未満		10,174	385	3.78	9,943	330	3.31			

資料：保健予防課

## 6. 母子手帳交付状況

各年12月末現在

月 別 年 次	総 数	各 年 12 月 末 現 在											
		1月	2月	3月	4月	5月	6月	7月	8月	9月	10月	11月	12月
平成4年	1,387	109	113	138	121	120	112	129	112	107	121	106	99
平成5年	1,396	120	118	122	123	105	122	114	124	112	121	115	100
平成6年	1,449	123	120	143	129	123	137	113	101	128	116	114	102
平成7年	1,383	120	107	120	94	118	137	119	105	98	147	109	109
平成8年	1,405	144	129	111	129	140	114	109	103	104	125	108	89
平成9年	1,339	134	124	97	111	119	110	120	91	107	128	100	98
平成10年	1,368	135	105	141	126	110	112	113	88	126	100	99	113

資料：保健予防課

## 7. ごみ処理状況

年 度	収集運搬 世帯数	収集運搬 日 数	収集運搬 台 数	収集運搬 量 ( t )	処 理 状 況		1 日平均 排出量( t )
					焼 却( t )	埋め立て( t )	
平成 5 年度	26,937	312	10,359	25,348	20,848	4,500	69.4
平成 6 年度	27,773	312	10,179	25,997	21,679	4,318	71.2
平成 7 年度	28,580	314	10,477	26,667	22,159	4,431	73.1
平成 8 年度	29,149	307	11,117	27,027	22,209	4,583	74.0
平成 9 年度	29,788	310	11,918	27,700	22,541	4,349	75.9

※平成7年度の収集運搬量には資源ゴミ(77t)を含む。

資料：環境清掃課

※平成8年度の収集運搬量には資源ゴミ(228t)を含む。

※平成9年度の収集運搬量には資源ゴミ(810t)を含む。

## 8. し尿処理状況

年 度	収集運搬 日 数	収集運搬 台 数	収集運搬量 ( kl )	処 理 状 況		1 日平均収集 運搬量( kl )
				海 洋 投 棄	施設処理( kl )	
平成 5 年度	313	4,378	7,880	—	7,880	25.2
平成 6 年度	308	4,493	8,087	—	8,087	26.3
平成 7 年度	312	4,240	7,632	—	7,632	24.5
平成 8 年度	310	3,997	7,195	—	7,195	23.2
平成 9 年度	308	3,766	6,779	—	6,779	22.0

資料：環境清掃課

## 9. 畜犬登録数

年 度	畜 犬 登 録 数	野犬及び不要犬 捕 獲 数	犬による咬傷被害状況	
			飼 い 犬	野 犬
平成 5 年度	794	540	1	—
平成 6 年度	817	560	3	1
平成 7 年度	1,296	742	6	1
平成 8 年度	1,660 (282)	591	5	2
平成 9 年度	2,165 (510)	532	2	2

※ ( ) 内は新規登録

資料：環境清掃課

## 国民健康保険

平成9年度国民健康保険の加入及び受診状況は、平成10年3月31日現在で世帯数14,623世帯（対前年度比2.5%増）、被保険者数34,954人（対前年度比1.2%増）となっている。

## 10. 国民健康保険加入状況

単位：円

	住民登録		国民健康保険				被保険者の内訳					
	世帯数	人口	世帯数	加入率 %	被保 険者数	加入率 %	一般被 保険者数	加入率 %	退職被 保険者数	加入率 %	老人被 保険者数	加入率 %
6年度	27,886	80,910	13,609	48.80	34,301	42.39	30,354	88.49	1,011	2.95	2,936	8.56
伸率	3.19	2.07	3.21	0.01	1.45	-0.26	0.70	-0.66	10.86	0.25	6.53	0.41
7年度	28,604	81,906	13,955	48.79	34,550	42.18	30,301	87.70	1,135	3.29	3,114	9.01
伸率	2.57	1.23	2.54	-0.01	0.73	-0.21	-0.17	-0.79	12.27	0.34	6.06	0.45
8年度	29,200	82,576	14,263	48.85	34,530	41.82	29,781	86.25	1,485	4.30	3,264	9.45
伸率	2.08	0.82	2.21	0.12	-0.06	-0.87	-1.72	-1.66	30.84	30.91	4.82	4.88
9年度	29,858	83,243	14,623	48.98	34,954	41.99	29,770	85.17	1,718	4.92	3,466	9.92
伸率	2.25	0.81	2.52	0.26	1.23	0.42	-0.04	-1.25	15.69	14.29	6.19	4.90

※各年度の数値は、年度末（3月末）現在である。

資料：健康保険課

※加入率の伸び率欄は対前年度増減

## 11. 国民健康保険受診状況

年 度	一般被保険者診療費費用額			1人当り療養 諸費費用額	退職被保険者診療費費用額		
	1件当り	1日当り	1人当り		1件当り	1日当り	1人当り
平成5年度	23,921	9,043	113,608	120,103	31,260	10,482	325,153
平成6年度	24,138	9,298	119,417	129,946	26,720	9,440	275,416
平成7年度	23,727	9,091	114,241	128,770	28,557	10,083	285,083
平成8年度	24,327	9,576	122,471	138,539	24,259	11,481	310,915
平成9年度	25,188	9,927	122,168	139,027	23,416	12,018	325,856

※診療費＝入院＋入院外＋歯科、療養諸費、医療諸費＝診療費＋療養費等



## 12. 国民健康保険税賦課・収納状況

単位：円・人

年 度		調 定 額	収 入 済 額	収納率(%)	一人当り税額	被保険者数
平成6年度	一 般	1,504,712,200	1,310,706,218	87.11	45,314	33,206
	退 職	75,810,200	73,859,000	97.43	76,191	995
	計	1,580,522,400	1,384,565,218	87.60	46,213	34,201
平成7年度	一 般	1,611,468,400	1,451,557,410	90.08	48,358	33,324
	退 職	89,293,000	88,240,600	98.82	80,227	1,113
	計	1,700,761,400	1,539,798,010	90.54	49,388	34,437
平成8年度	一 般	1,647,936,400	1,522,353,907	92.77	49,413	33,350
	退 職	146,070,400	143,418,700	98.18	110,827	1,318
	計	1,794,006,800	1,665,772,607	92.85	51,748	34,668
平成9年度	一 般	1,659,243,200	1,543,704,612	93.36	50,078	33,133
	退 職	178,406,200	176,786,800	99.09	107,280	1,663
	計	1,837,649,400	1,720,491,412	93.62	52,812	34,796

資料：健康保険課

単位：円

1人当り療養 諸費費用額	老人保健対象者診療費費用額			1人当り医療 諸費費用額	1人当り療養諸費 費用額（全体）
	1件当り	1日当り	1人当り		
342,100	53,830	11,314	711,020	797,367	180,682
305,118	57,097	11,576	798,030	927,701	200,385
322,677	54,182	11,262	759,243	952,610	207,199
312,157	58,779	12,110	857,203	1,061,247	229,598
327,100	57,078	12,484	875,592	1,110,513	241,735

資料：健康保険課

### 13. 国民健康保険の助産費・葬祭費

単位：千円

年 度	助 産 費		葬 祭 費	
	件 数	支 給 額	件 数	支 給 額
平成 6 年 度	454	119,520	208	3,900
平成 7 年 度	474	141,960	231	4,620
平成 8 年 度	443	132,840	251	5,020
平成 9 年 度	439	131,700	222	4,440

資料：健康保険課

### 14. 医療施設数、病床数

各年12月末現在

年 次	総 数		病 院		一 般 診 療 所			歯 科 診 療 所
					有 床 診 療 所		無 床 診 療 所	
	施設数	病床数	施設数	病床数	施設数	病床数		
平成 5 年	64	1,108	4	931	15	177	14	31
平成 6 年	63	1,108	4	931	15	177	12	32
平成 7 年	67	1,027	4	851	14	176	13	36
平成 8 年	67	1,027	4	851	14	176	13	36
平成 9 年	75	1,113	4	931	14	182	17	40
平成10年	83	1,103	4	921	14	182	22	43

資料：健康保険課