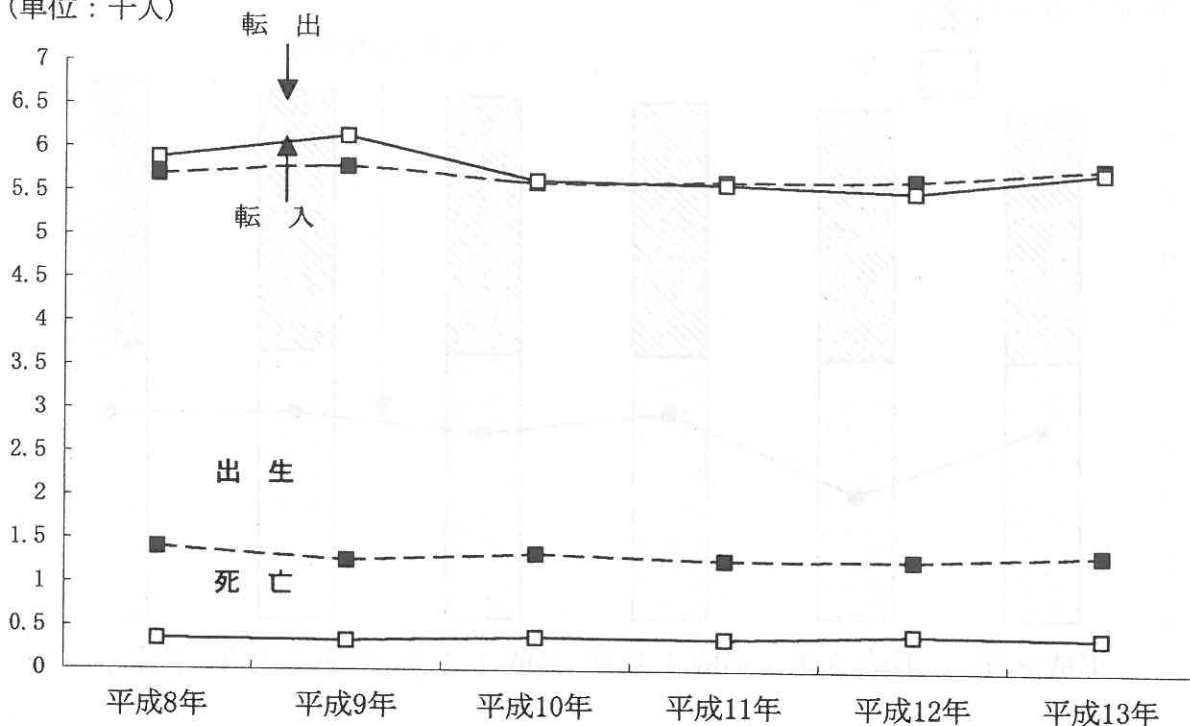


第2章 人口・世帯・労働力

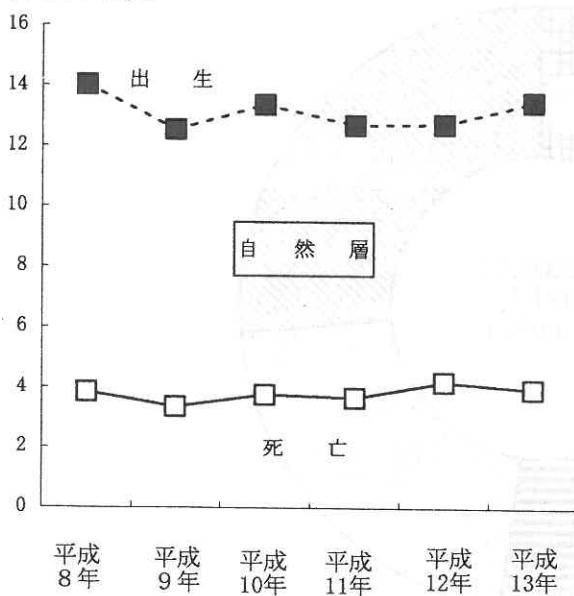
1. 人口動態の推移

(単位：千人)



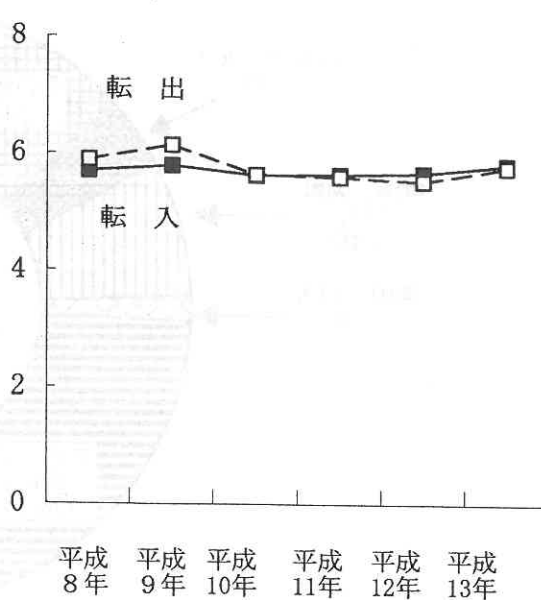
2. 自然動態

(単位：百人)



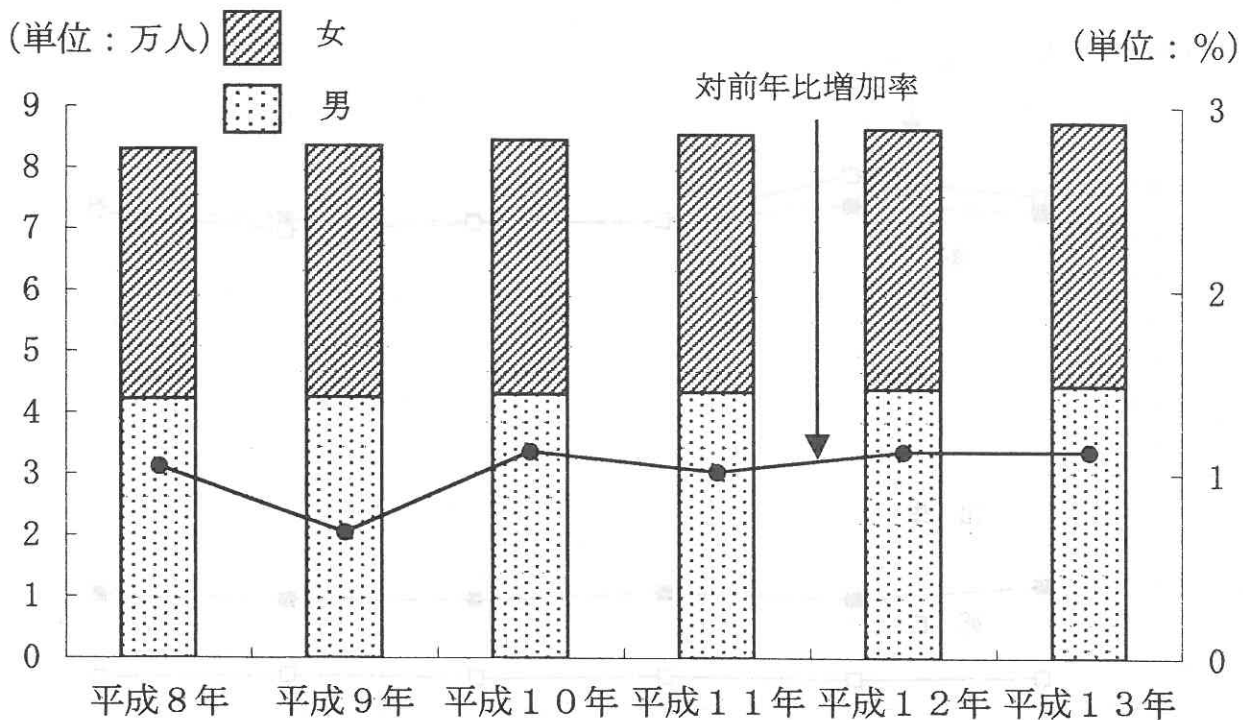
3. 社会動態

(単位：千人)



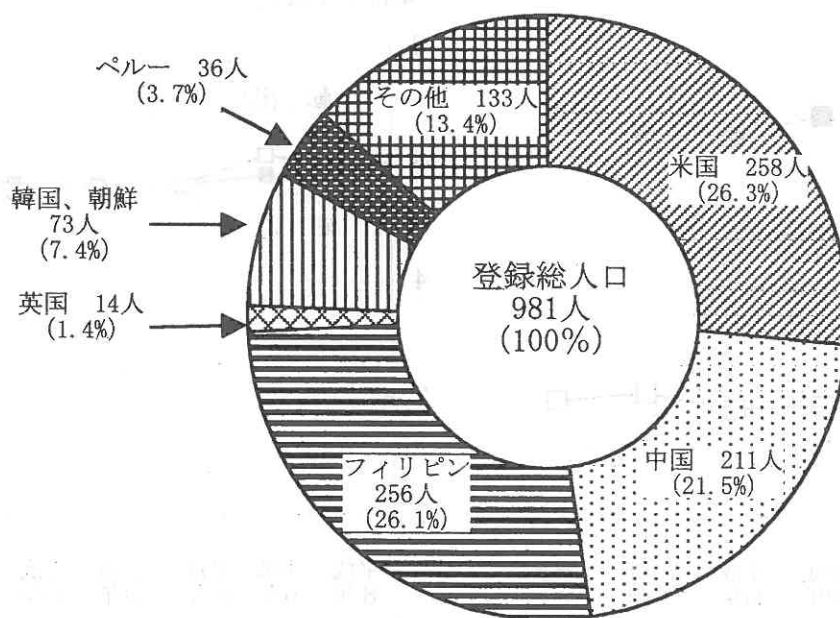
4. 住民登録人口の推移

(各年12月末現在)



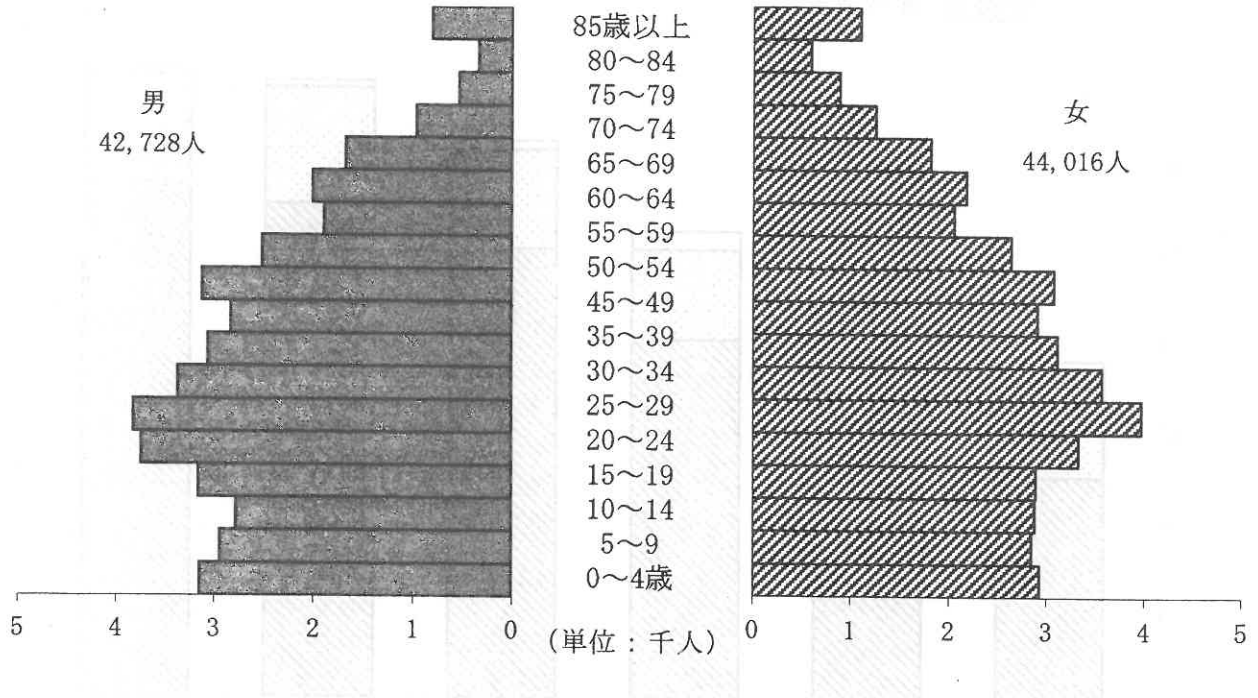
5. 外国人登録人口

(平成13年次)



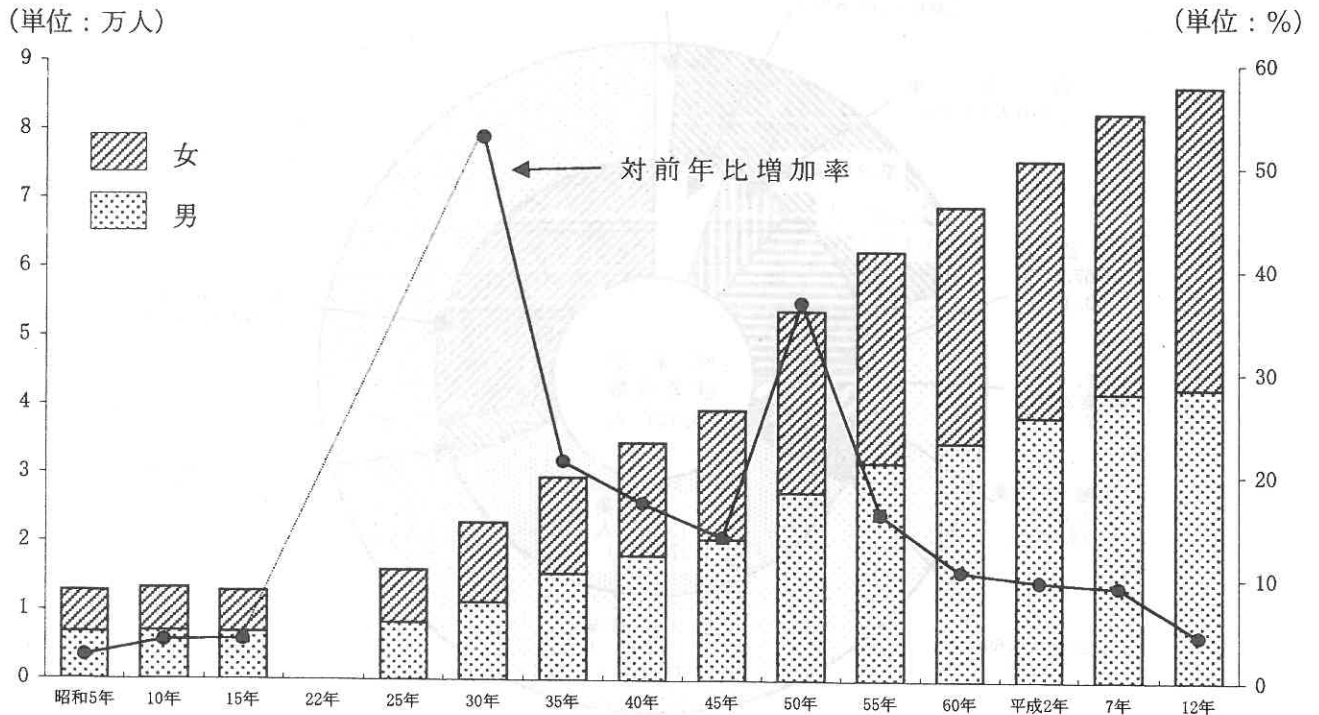
6. 年齢別（5歳階級）男女別人口（国勢調査）

（平成12年10月1日現在）

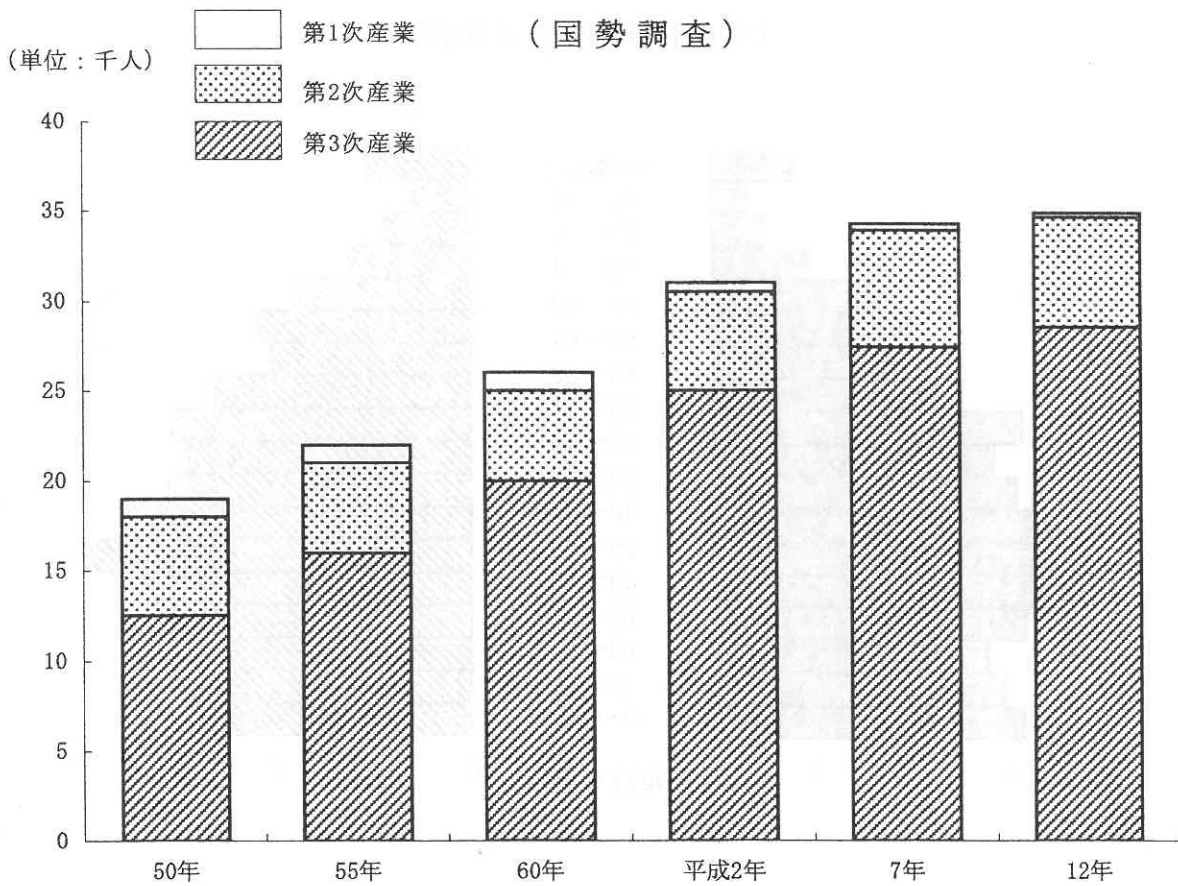


7. 国勢調査人口の推移

（各年10月1日現在）

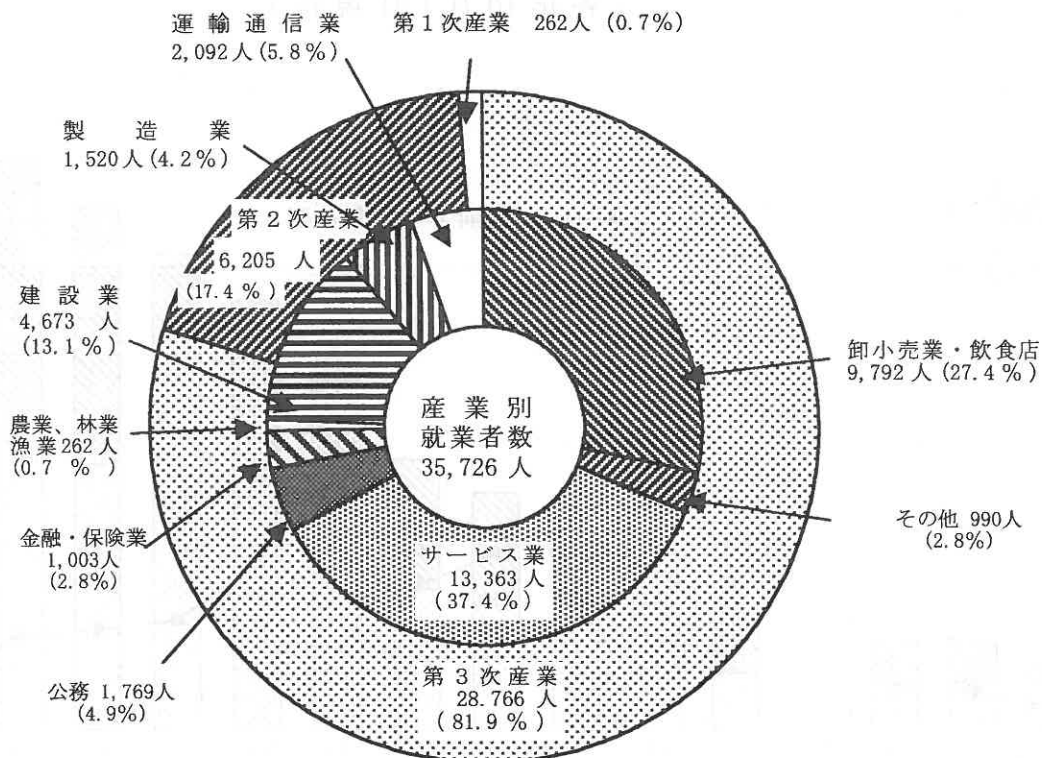


8. 産業別就業者の推移



9. 産業（大分類）別就業者数

(国勢調査)



人 口

本市の人口は、平成13年12月末の登録では、87,284人で前年より1,003(1.2%)人増加している。その内訳は自然増加952人、社会増51人となっている。行政区別にみると真栄原区8,211人、長田区7,679人、我如古区7,500人、大山区6,506人と続いている。又、本市は外国人も多く平成13年12月末の登録では39カ国981人(内・無国籍1人)で、米国258人(26.3%)、フィリピン256人(26.1%)、中国211人(21.5%)、韓国・朝鮮73人(7.4%)、ペル-36人(3.7%)となっており、この6カ国で全体の85.0%を占めている。

1. 人 口 動 態

各年12月末現在

年次・月	人 口 総 数	自 然 動 態			社 会 動 態			人 口 増 減	婚 姻 件 数	離 婚 件 数
		出 生	死 亡	増 減	転 入	転 出	増 減			
平成 8年	82,907	1,401	348	1,053	5,697	5,884	△ 187	866	756	154
9年	83,476	1,253	334	919	5,787	6,137	△ 350	569	688	216
10年	84,420	1,335	375	960	5,616	5,632	△ 16	944	640	261
11年	85,289	1,268	363	905	5,594	5,630	△ 36	869	783	197
12年	86,281	1,272	416	856	5,656	5,520	136	992	843	185
13年	87,284	1,346	394	952	5,806	5,755	51	1,003	868	222
1 月	86,281	121	35	86	410	496	△ 86	0	72	16
2 月	86,309	96	33	63	338	373	△ 35	28	67	21
3 月	85,918	111	40	71	729	1,191	△ 462	△ 391	91	15
4 月	86,258	86	44	42	946	648	298	340	62	24
5 月	86,385	115	30	85	489	447	42	127	90	24
6 月	86,570	104	28	76	461	352	109	185	50	17
7 月	86,658	112	33	79	391	382	9	88	80	21
8 月	86,742	118	26	92	418	426	△ 8	84	60	15
9 月	86,915	100	39	61	379	267	112	173	58	9
10 月	87,034	151	31	120	429	430	△ 1	119	78	16
11 月	87,131	131	30	101	383	387	△ 4	97	81	13
12 月	87,284	101	25	76	433	356	77	153	79	31

資料：市民課

2. 本籍字別戸籍人口の推移

各年12月末現在

年次 字別	平成 11 年			平成 12 年			平成 13 年		
	総 数	男	女	総 数	男	女	総 数	男	女
総 数	59,136	29,183	29,953	60,431	29,847	30,584	61,717	30,468	31,249
野 嵩	6,178	3,100	3,078	6,225	3,125	3,100	6,317	3,187	3,130
普 天 間	4,930	2,418	2,512	4,953	2,418	2,535	4,982	2,435	2,547
安 仁 屋	387	207	180	393	209	184	391	209	182
新 城	2,676	1,268	1,408	2,731	1,302	1,429	2,782	1,322	1,460
喜 友 名	2,294	1,085	1,209	2,353	1,114	1,239	2,410	1,141	1,269
伊 佐	2,042	967	1,075	2,081	992	1,089	2,119	1,010	1,109
大 山	4,728	2,306	2,422	4,810	2,355	2,455	4,877	2,397	2,480
真 志 喜	2,065	1,022	1,043	2,202	1,083	1,119	2,329	1,133	1,196
宇 地 泊	2,028	997	1,031	2,051	1,009	1,042	2,051	1,005	1,046
大 謝 名	4,165	2,085	2,080	4,267	2,123	2,144	4,384	2,172	2,212
嘉 数	3,083	1,539	1,544	3,176	1,590	1,586	3,254	1,625	1,629
真 栄 原	3,044	1,537	1,507	3,126	1,594	1,532	3,216	1,639	1,577
佐 真 下	1,532	730	802	1,555	740	815	1,575	746	829
我 如 古	4,251	2,109	2,142	4,365	2,169	2,196	4,497	2,237	2,260
志 真 志	2,823	1,410	1,413	2,893	1,450	1,443	2,962	1,480	1,482
長 田	2,206	1,110	1,096	2,262	1,137	1,125	2,286	1,153	1,133
宜 野 湾	3,314	1,643	1,671	3,401	1,678	1,723	3,514	1,731	1,783
神 山	950	483	467	954	489	465	954	489	465
愛 知	2,725	1,324	1,401	2,853	1,385	1,468	2,972	1,437	1,535
赤 道	1,819	899	920	1,846	916	930	1,858	925	933
中 原	598	313	285	599	315	284	597	314	283
上 原	1,298	631	667	1,335	654	681	1,390	681	709

資料：市民課

3. 戸 籍 人 口

各年12月末現在

年 次	本 籍 数	本 籍 人 口
平 成 7 年	17,734	54,352
平 成 8 年	18,302	55,549
平 成 9 年	18,868	56,781
平 成 10 年	19,440	57,945
平 成 11 年	20,064	59,136
平 成 12 年	20,696	60,431
平 成 13 年	21,348	61,717

資料：市民課

4. 将来人口の推移

各年12月末現在

年次	t_n	Y	$t_n Y$	$t_n^2 Y$	t_n^2	t_n^3	t_n^4	年次	t_n	t_n^2	T_n
平成3年	-5	76,995	-384,975	1,924,875	25	-125	625	14年	6	36	87,694
4年	-4	78,201	-312,804	1,251,216	16	-64	256	15年	7	49	88,304
5年	-3	79,377	-238,131	714,393	9	-27	81	16年	8	64	88,854
6年	-2	81,114	-162,228	324,456	4	-8	16	17年	9	81	89,345
7年	-1	82,041	-82,041	82,041	1	-1	1	18年	10	100	89,777
8年	0	82,907	0	0	0	0	0	19年	11	121	90,149
9年	1	83,476	83,476	83,476	1	1	1	20年	12	144	90,462
10年	2	84,420	168,840	337,680	4	8	16	21年	13	169	90,716
11年	3	85,289	255,867	767,601	9	27	81	22年	14	196	90,910
12年	4	86,281	345,124	1,380,496	16	64	256	23年	15	225	91,045
13年	5	87,284	436,420	2,182,100	25	125	625	24年	16	256	91,120
合計	0	907,385	109,548	9,048,334	110	0	1,958				

資料：広報公聴課

2次曲線の求め方

$T_n = a + b t_n + c t_n^2 \dots \dots \dots$ 2次曲線の方程式

上式の母数 a 、 b 、 c を求めるため最小2乗法（方程式に対するデータの偏差の2乗和が最小となるように母数を求める方法）を用いる。

その正規方程式は、

$$\sum Y = Na + b \sum t_n + c \sum t_n^2$$

$$\sum t_n Y = a \sum t_n + b \sum t_n^2 + c \sum t_n^3$$

$$\sum t_n^2 Y = a \sum t_n^2 + b \sum t_n^3 + c \sum t_n^4$$

である。この式に上表の数値を代入すると、

$$a = 82,787$$

$$b = 996$$

$$c = \Delta 29.7$$

よって、 $T_n = 82,787 + 996 t_n - 29.7 t_n^2$

Σ : 総和 (合計)

Y : 住民登録人口

t_n : n 年次おける変換値

N : データ Y の個数

5. 外国人登録人口

各年12月末現在

年次	総数	米国	中国	フィリピン	英国	韓国朝鮮	ブラジル	インド	タイ	ベルギー	ペルー	アルゼンチン	無国籍	その他
平成9年	1,016	296	219	261	15	58	10	5	8	3	54	8	3	76
平成10年	974	279	199	254	20	62	10	5	7	3	53	11	3	68
平成11年	990	275	198	266	18	68	9	5	10	4	44	12	1	80
平成12年	948	264	201	245	16	65	14	6	8	4	39	12	1	73
平成13年	981	258	211	256	14	73	13	6	6	4	36	10	1	93

資料：市民課

6. 行政区別人口の

行政区別	平成 10 年				平成 11 年			
	総数	男	女	世帯数	総数	男	女	世帯数
総数	84,420	41,501	42,919	30,692	85,289	41,966	43,323	31,426
野嵩1区	5,322	2,598	2,724	1,772	5,371	2,640	2,731	1,794
野嵩2区	925	430	495	332	908	432	476	339
野嵩3区	1,555	776	779	551	1,544	756	788	563
普天間1区	1,351	626	725	513	1,409	658	751	538
普天間2区	814	409	405	296	796	410	386	304
普天間3区	2,185	1,041	1,144	807	2,151	1,018	1,133	815
新城区	4,190	2,003	2,187	1,571	4,214	2,013	2,201	1,596
喜友名区	2,742	1,314	1,428	1,003	2,823	1,364	1,459	1,057
伊佐区	3,752	1,796	1,956	1,402	3,760	1,811	1,949	1,386
大山区	6,329	3,049	3,280	2,374	6,435	3,104	3,331	2,436
真志喜区	4,925	2,416	2,509	1,826	5,129	2,499	2,630	1,928
宇地泊区	2,416	1,167	1,249	860	2,373	1,156	1,217	857
大謝名区	5,611	2,698	2,913	1,937	5,598	2,702	2,896	1,967
嘉数区	4,265	2,133	2,132	1,442	4,314	2,158	2,156	1,475
真栄原区	7,973	3,910	4,063	2,795	7,975	3,908	4,067	2,843
我如古区	7,297	3,738	3,559	2,948	7,346	3,804	3,542	2,982
長田区	7,172	3,793	3,379	2,904	7,359	3,879	3,480	3,036
宜野湾区	4,770	2,392	2,378	1,775	4,897	2,415	2,482	1,854
19区	5,904	2,824	3,080	1,877	5,954	2,847	3,107	1,919
中原区	4,783	2,353	2,430	1,637	4,799	2,362	2,437	1,671
基地内	139	35	104	70	134	30	104	66

7. 年別人口

年次	人		口	対前年比 増加数	世帯数	1世帯当 たり人員
	総数	男	女			
昭和55年	62,765	30,878	31,887	1,251	16,827	3.7
56年	63,455	31,382	32,073	690	18,178	3.5
57年	64,927	32,145	32,782	1,472	19,156	3.4
58年	66,339	32,892	33,447	1,412	19,971	3.3
59年	67,525	33,487	34,038	1,186	20,485	3.3
60年	68,979	34,217	34,762	1,454	21,748	3.2
61年	70,018	34,645	35,373	1,039	21,748	3.2
62年	71,512	35,397	36,115	1,494	22,505	3.2
63年	72,674	35,922	36,752	1,162	23,126	3.1
平成元年	74,132	36,668	37,464	1,458	23,889	3.1
2年	75,528	37,297	38,231	1,396	24,737	3.1

推移（行政別人口）

各年12月末現在

平成12年				平成13年			
総数	男	女	世帯数	総数	男	女	世帯数
86,281	42,437	43,844	32,341	87,284	42,909	44,375	33,087
5,413	2,667	2,746	1,843	5,446	2,683	2,763	1,875
882	413	469	328	883	419	464	339
1,514	742	772	568	1,517	747	770	567
1,396	651	745	532	1,360	634	726	529
788	401	387	298	767	391	376	294
2,140	1,020	1,120	838	2,154	1,036	1,118	851
4,163	1,987	2,176	1,609	4,142	1,968	2,174	1,633
2,895	1,408	1,487	1,096	2,976	1,439	1,537	1,145
3,946	1,887	2,059	1,492	3,904	1,886	2,018	1,494
6,479	3,136	3,343	2,487	6,506	3,157	3,349	2,524
5,299	2,584	2,715	2,026	5,443	2,624	2,819	2,097
2,351	1,147	1,204	872	2,435	1,180	1,255	915
5,585	2,690	2,895	1,997	5,569	2,680	2,889	2,021
4,404	2,198	2,206	1,546	4,435	2,214	2,221	1,565
8,141	3,986	4,155	2,968	8,211	4,014	4,197	3,029
7,387	3,822	3,565	3,026	7,500	3,843	3,657	3,100
7,475	3,916	3,559	3,137	7,679	4,010	3,669	3,210
4,976	2,469	2,507	1,916	5,063	2,522	2,541	1,971
6,084	2,905	3,179	2,000	6,256	3,011	3,245	2,103
4,839	2,383	2,456	1,699	4,908	2,426	2,482	1,760
124	25	99	63	130	25	105	65

資料：市民課

の推移

各年12月末現在

年次	人口			対前年比 増加数	世帯数	1世帯当 たり人員
	総数	男	女			
平成3年	76,995	37,991	39,004	1,467	25,580	3.0
4年	78,201	38,570	39,631	1,206	25,656	3.0
5年	79,377	39,079	40,298	1,176	27,091	2.9
6年	81,114	39,866	41,248	1,737	27,939	2.9
7年	82,041	40,309	41,732	927	28,668	2.9
8年	82,907	40,756	42,151	866	29,256	2.8
9年	83,476	41,026	42,450	569	29,925	2.8
10年	84,420	41,501	42,919	944	30,692	2.8
11年	85,289	41,966	43,323	869	31,426	2.7
12年	86,281	42,437	43,844	992	32,341	2.7
13年	87,284	42,909	44,375	1,003	33,087	2.6

資料：市民課

8. 年齢 [各歳] 男女別人口

平成13年12月末現在

年齢	総数	男	女	年齢	総数	男	女	年齢	総数	男	女
総数	87,284	42,909	44,375	39	1,140	567	573	79	281	107	174
0歳	1,280	682	598	40	1,161	577	584	80	245	82	163
1	1,257	635	622	41	1,123	595	528	81	215	90	125
2	1,218	614	604	42	1,196	577	619	82	150	53	97
3	1,213	642	571	43	1,179	603	576	83	165	55	110
4	1,190	604	586	44	1,094	560	534	84	176	50	126
5	1,249	660	589	45	1,150	534	616	85	156	42	114
6	1,102	569	533	46	1,234	613	621	86	124	28	96
7	1,220	608	612	47	1,225	635	590	87	138	37	101
8	1,153	587	566	48	1,329	676	653	88	123	20	103
9	1,155	578	577	49	1,209	612	597	89	72	18	54
10	1,142	585	557	50	1,273	634	639	90	67	20	47
11	1,032	531	501	51	1,277	633	644	91	55	13	42
12	1,118	543	575	52	1,207	590	617	92	48	15	33
13	1,161	534	627	53	1,155	582	573	93	50	15	35
14	1,147	574	573	54	1,159	538	621	94	47	8	39
15	1,148	558	590	55	570	281	289	95	25	3	22
16	1,154	587	567	56	563	270	293	96	16	0	16
17	1,209	638	571	57	747	363	384	97	16	2	14
18	1,154	605	549	58	811	385	426	98	15	3	12
19	1,271	659	612	59	852	395	457	99	10	2	8
20	1,356	749	607	60	904	451	453	100	10	1	9
21	1,267	663	604	61	812	402	410	101	3	0	3
22	1,450	750	700	62	862	402	460	102	2	0	2
23	1,379	758	621	63	861	411	450	103	4	0	4
24	1,405	739	666	64	813	399	414	104	3	0	3
25	1,535	755	780	65	788	374	414	105	1	0	1
26	1,493	724	769	66	858	404	454	106	1	0	1
27	1,644	791	853	67	761	366	395	107	0	0	0
28	1,634	815	819	68	647	312	335	108	0	0	0
29	1,635	823	812	69	685	309	376				
30	1,606	770	836	70	613	273	340				
31	1,557	768	789	71	512	248	264	(再掲)			
32	1,547	744	803	72	466	203	263	15歳未満	17,637	8,946	8,691
33	1,451	707	744	73	461	237	224	15～64歳	60,109	30,029	30,080
34	1,391	705	686	74	367	135	232	65歳以上	9,538	3,934	5,604
35	1,108	550	558	75	293	99	194	割合 (%)			
36	1,304	608	696	76	312	102	210	15歳未満	20.2	20.8	19.6
37	1,222	639	583	77	285	107	178	15～64歳	68.9	70.0	67.8
38	1,283	639	644	78	272	101	171	65歳以上	10.9	9.2	12.6

資料：市民課

国勢調査

平成12年の国勢調査結果を見ると、本市の人口は86,744人（31,942世帯）で、県総合人口の約6.6%にあたり、対前回（7年）の調査と比べて4.7%増となっている。

9. 沖縄県市別、郡別人口及び世帯数

平成12年10月1日現在

地域	人 口			平成7年 人 口	平成7年～平成12年の人口増減		世帯数
	総数	男	女		実数	率(%)	
沖縄県	1,318,220	647,877	670,343	1,273,440	44,780	3.5%	446,286
市部	881,832	430,753	451,079	857,392	24,440	2.9%	310,034
郡部	436,388	217,124	219,264	416,048	20,340	4.9%	136,252
宜野湾市	86,744	42,728	44,016	82,862	3,882	4.7%	31,942
那覇市	301,032	144,943	156,089	301,890	△ 858	△ 0.3%	111,788
石川市	21,992	10,955	11,037	21,808	184	0.8%	7,061
具志川市	61,061	30,124	30,937	57,169	3,892	6.8%	18,882
平良市	33,701	16,520	17,181	33,095	606	1.8%	12,455
石垣市	43,302	21,561	21,741	41,777	1,525	3.7%	15,853
浦添市	102,734	50,440	52,294	96,002	6,732	7.0%	35,884
名護市	56,606	28,340	28,266	53,955	2,651	4.9%	19,983
糸満市	54,974	27,376	27,598	53,498	1,476	2.8%	16,316
沖縄市	119,686	57,766	61,920	115,336	4,350	3.8%	39,870
国頭郡	64,018	31,945	32,073	63,997	21	0.0%	21,430
中頭郡	165,778	82,340	83,438	154,023	11,755	7.6%	50,850
島尻郡	179,303	89,055	90,248	170,079	9,224	5.4%	53,973
宮古郡	21,886	11,016	10,870	22,640	△ 754	△ 3.3%	7,587
八重山郡	5,403	2,768	2,635	5,309	94	1.8%	2,412

資料：国勢調査報告

10. 国勢調査人口及び世帯数の推移

各年10月1日現在

年次	人 口			対前回 増加率(%)	世帯数	一世帯 当たり人員
	総数	男	女			
昭和5年	12,857	6,042	6,815	2.29	2,847	4.5
昭和10年	13,346	6,351	6,995	3.80	2,962	4.5
昭和15年	12,825	5,921	6,904	△ 3.90
昭和22年
昭和25年	15,930	7,625	8,305	...	3,488	4.6
昭和30年	24,328	11,626	12,702	52.72	5,363	4.5
昭和35年	29,501	13,977	15,524	21.26	7,680	3.8
昭和40年	34,573	16,475	18,098	17.19	8,269	4.2
昭和45年	39,390	18,869	20,521	13.93	9,341	4.2
昭和50年	53,835	26,472	27,363	36.67	13,967	3.9
昭和55年	62,549	30,796	31,753	16.19	17,619	3.6
昭和60年	69,206	34,455	34,751	10.64	20,929	3.3
平成2年	75,905	37,362	38,543	9.68	24,467	3.1
平成7年	82,862	40,782	42,080	9.17	28,109	2.9
平成12年	86,744	42,728	44,016	4.68	31,942	2.7

資料：国勢調査報告

11. 年 齡 (各 歳)、

年 齡 (各 歳)	総 数	男	女	年 齡	総 数	男	女
総 数	86,744	42,728	44,016				
0~4歳	6,080	3,148	2,932	30~34	6,944	3,379	3,565
0	1,269	657	612	30	1,498	740	758
1	1,201	595	606	31	1,486	717	769
2	1,199	641	558	32	1,448	701	747
3	1,200	625	575	33	1,357	650	707
4	1,211	630	581	34	1,155	571	584
5~9	5,786	2,939	2,847	35~39	6,176	3,060	3,116
5	1,182	618	564	35	1,330	638	692
6	1,151	579	572	36	1,208	612	596
7	1,177	597	580	37	1,302	647	655
8	1,139	565	574	38	1,161	587	574
9	1,137	580	557	39	1,175	576	599
10~14	5,661	2,781	2,880	40~44	5,741	2,834	2,907
10	1,043	513	530	40	1,125	563	562
11	1,162	563	599	41	1,191	582	609
12	1,150	544	606	42	1,171	616	555
13	1,164	595	569	43	1,122	528	594
14	1,142	566	576	44	1,132	545	587
15~19	6,052	3,161	2,891	45~49	6,199	3,118	3,081
15	1,157	593	564	45	1,236	628	608
16	1,218	621	597	46	1,233	631	602
17	1,161	591	570	47	1,300	637	663
18	1,228	645	583	48	1,203	613	590
19	1,288	711	577	49	1,227	609	618
20~24	7,067	3,737	3,330	50~54	5,145	2,513	2,632
20	1,280	685	595	50	1,269	616	653
21	1,452	783	669	51	1,181	594	587
22	1,375	749	626	52	1,228	596	632
23	1,512	787	725	53	978	480	498
24	1,448	733	715	54	489	227	262
25~29	7,789	3,819	3,970	55~59	3,945	1,893	2,052
25	1,457	690	767	55	601	279	322
26	1,556	748	808	56	771	374	397
27	1,615	818	797	57	831	385	446
28	1,627	831	796	58	863	422	441
29	1,534	732	802	59	879	433	446

男女別人口

平成12年10月1日現在

年 齡	総 数	男	女	年 齡	総 数	男	女
60～64	4,189	2,011	2,178	90～94	248	66	182
60	847	403	444	90	66	16	50
61	838	409	429	91	49	17	32
62	856	409	447	92	58	18	40
63	809	395	414	93	43	10	33
64	839	395	444	94	32	5	27
65～69	3,494	1,678	1,816	95～99	80	14	66
65	837	413	424	95	21	5	16
66	725	361	364	96	21	3	18
67	667	309	358	97	14	2	12
68	699	332	367	98	12	3	9
69	566	263	303	99	12	1	11
70～74	2,218	966	1,252	100歳以上	15	1	14
70	553	255	298	不詳	1,030	589	441
71	507	230	277				
72	449	220	229				
73	364	137	227				
74	345	124	221				
75～79	1,423	542	881	(再掲)			
75	322	115	207	15歳未満	17,527	8,868	8,659
76	294	112	182	15～64歳	59,247	29,525	29,722
77	306	132	174	65歳以上	8,940	3,746	5,194
78	269	98	171				
79	232	85	147				
80～84	930	338	592	年齢別割合(%)			
80	219	100	119	15歳未満	20.2%	20.8%	19.7%
81	163	63	100	15～64歳	68.3%	69.1%	67.5%
82	176	63	113	65歳以上	10.3%	8.8%	11.8%
83	197	68	129				
84	175	44	131	平均年齢	35.3	34.2	36.3
85～89	532	141	391	年齢中位数	33.0	32.0	33.9
85	132	38	94				
86	142	35	107				
87	132	37	95				
88	58	13	45				
89	68	18	50				

資料：国勢調査報告

12. 産業（大分類）男女別

産業別 (大分類)	昭和50年			昭和55年			昭和60年		
	総数	男	女	総数	男	女	総数	男	女
総数	18,176	12,335	5,841	22,740	14,857	7,883	26,777	17,030	9,747
第1次産業	555	492	63	675	578	97	639	542	97
農業	509	448	61	623	528	95	589	493	96
林業	1	1	0	0	0	0	1	1	0
漁業	45	43	2	52	50	2	49	48	1
第2次産業	4,169	3,573	596	5,193	4,467	726	5,930	5,046	884
鉱業	5	4	1	11	8	3	13	12	1
建設業	2,687	2,516	171	3,412	3,183	229	4,176	3,816	360
製造業	1,477	1,053	424	1,770	1,276	494	1,741	1,218	523
第3次産業	13,385	8,234	5,151	16,866	9,809	7,057	20,136	11,398	8,738
電気・ガス・熱供給・水道業	211	188	23	278	244	34	259	229	30
運輸・通信業	1,193	1,078	115	1,281	1,142	139	1,398	1,233	165
卸売・小売業・飲食店	5,339	2,810	2,529	6,749	3,353	3,396	7,781	3,718	4,063
金融・保険業	373	202	171	541	278	263	799	415	384
不動産業	140	102	38	157	113	44	336	233	103
サービス業	5,166	3,065	2,101	6,543	3,621	2,922	8,098	4,440	3,658
公務(他に分類されないもの)	963	789	174	1,317	1,058	259	1,465	1,130	335
分類不能の産業	67	36	31	6	3	3	72	44	28

13. 男女別15歳以上

区分 年次	総数						
	総数	労働力人口			非労働力人口	総数	労働総数
		総数	就業者	失業者			
昭和50年	35,773	20,349	18,176	2,173	15,424	17,311	13,960
昭和55年	42,897	25,248	22,740	2,508	17,625	20,849	16,647
昭和60年	49,911	29,560	26,777	2,783	20,267	24,550	18,913
平成2年	57,600	34,402	30,869	3,533	23,065	28,009	21,260
平成7年	64,825	38,979	34,244	4,735	25,830	31,660	23,872
平成12年	68,187	39,679	35,726	3,953	26,410	33,271	23,442

注：昭和55年は不詳24（男8）、昭和60年は不詳84（男52）、平成2年は不詳133（男80）、平成12年は

15歳以上の就業者の推移

各年10月1日現在

平成2年			平成7年			平成12年		
総数	男	女	総数	男	女	総数	男	女
30,869	18,795	12,074	34,244	20,618	13,626	35,726	20,882	14,844
460	377	83	335	286	49	262	210	52
411	330	81	302	253	49	216	166	50
1	1	0	0	0	0	0	0	0
48	46	2	33	33		46	44	2
6,270	5,240	1,030	6,502	5,322	1,180	6,205	5,097	1,108
7	6	1	10	6	4	12	7	5
4,537	4,029	508	4,670	4,089	581	4,673	4,126	547
1,726	1,205	521	1,822	1,227	595	1,520	964	556
24,104	13,164	10,940	27,395	15,007	12,388	28,766	15,286	13,480
249	211	38	299	254	45	316	250	66
1,631	1,414	217	1,844	1,515	329	2,092	1,676	416
9,030	4,280	4,750	9,703	4,767	4,936	9,792	4,634	5,158
1,001	484	517	1,055	521	534	1,003	491	512
540	378	162	480	329	151	431	297	134
10,173	5,278	4,895	12,436	6,431	6,005	13,363	6,751	6,612
1,480	1,119	361	1,578	1,190	388	1,769	1,187	582
35	14	21	12	3	9	493	289	204

資料：国勢調査報告

労働力人口の推移

各年10月1日現在

男			総数	女			非労働力人口
力人口		非労働力人口		労働力人口		非労働力人口	
就業者	失業者			総数	就業者		
12,335	1,625	3,351	18,462	6,389	5,841	548	12,073
14,857	1,790	4,194	22,048	8,601	7,883	718	13,431
17,030	1,883	5,585	25,361	10,647	9,747	900	14,682
18,795	2,465	6,669	29,591	13,142	12,074	1,068	16,396
20,618	3,254	7,782	33,165	15,107	13,626	1,481	18,048
20,882	2,560	8,456	34,916	16,237	14,844	1,393	17,954

不詳2,098 (男1373)

資料：国勢調査報告

14. 配偶関係（4区分）、年齢（5歳階級）、男女別15歳以上人口

平成12年10月1日現在

年 齢 (5歳階級)	総 数	男					女				
		総 数	未 婚	有配偶	死 別	離 別	総 数	未 婚	有配偶	死 別	離 別
総 数	68,187	33,271	12,923	18,121	544	1,161	34,916	10,375	18,551	2,817	2,720
15～19歳	6,052	3,161	3,124	37	-	-	2,891	2,838	49	-	4
20～24歳	7,067	3,737	3,343	379	-	14	3,330	2,726	558	1	42
25～29歳	7,789	3,819	2,511	1,247	4	56	3,970	2,117	1,707	5	136
30～34	6,944	3,379	1,408	1,873	2	94	3,565	1,016	2,300	6	226
35～39	6,176	3,060	745	2,138	5	98	3,116	538	2,228	13	281
40～44	5,741	2,834	608	2,005	13	132	2,907	326	2,140	36	360
45～49	6,199	3,118	532	2,283	16	206	3,081	284	2,266	66	403
50～54	5,145	2,513	288	1,965	28	160	2,632	169	1,939	100	374
55～59	3,945	1,893	147	1,563	32	116	2,052	100	1,525	166	228
60～64	4,189	2,011	117	1,660	63	118	2,178	113	1,533	269	225
65～69	3,494	1,678	65	1,397	83	93	1,816	79	1,161	326	204
70～74	2,218	966	21	801	72	39	1,252	35	658	410	118
75～79	1,423	542	9	428	65	21	881	20	323	459	59
80～84	930	338	5	231	69	9	592	7	114	412	35
85歳以上	875	222	-	114	92	5	653	7	50	548	25

注：総数には配偶関係「不詳」を含む。

資料：国勢調査報告

15. 沖縄地区別、中部市町村別人口、面積及び人口密度

平成12年10月1日現在

地 区	人 口	中部地区 人口に対 する割合 (%)	沖縄県人 口に対す る割合 (%)	面 積 (km ²)	人口密度 (1km ² 当り)	地 区	人 口	中部地区 人口に対 する割合 (%)	沖縄県人 口に対す る割合 (%)	面 積 (km ²)	人口密度 (1km ² 当り)
沖 縄 県	1,318,220	-	100.0	2,271.30	580.4	中 城 村	14,987	2.7	1.1	15.46	969.4
北部地区	120,624	-	9.2	786.50	153.4	北中城村	15,745	2.8	1.2	11.52	1,366.8
那覇地区	301,032	-	22.8	38.98	7,722.7	北 谷 町	25,554	4.6	1.9	13.62	1,876.2
南部地区	234,277	-	17.8	348.02	673.2	嘉手納町	13,661	2.4	1.0	15.04	908.3
宮古地区	55,587	-	4.2	226.22	245.7	読 谷 村	36,115	6.5	2.7	35.17	1,026.9
八重山地区	48,705	-	3.7	591.80	82.3	沖 縄 市	119,686	21.4	9.1	49.00	2,442.6
中部地区	557,995	100.0	42.3	279.60	1,995.7	具志川市	61,061	10.9	4.6	31.99	1,908.8
浦添市	102,734	18.4	7.8	19.06	5,390.0	勝 連 町	13,581	2.4	1.0	13.68	992.8
西原町	32,777	5.9	2.5	15.57	2,105.1	与那城町	13,358	2.4	1.0	18.95	704.9
宜野湾市	86,744	15.5	6.6	19.51	4,446.1	石 川 市	21,992	3.9	1.7	21.03	1,045.7

資料：国勢調査報告

16. 住居の種類・住宅の所有の関係(6区分)別一般世帯数、一般世帯人員、1世帯当たり人員、1世帯当たり延べ面積及び1人当たり延べ面積

平成12年10月1日現在

住居の種類 住宅の所有の関係 (6区分)	世帯数	世帯人員	1世帯 当たり 人員	1世帯当 たり延べ 面積(m ²)	1人当た り延べ 面積(m ²)
一般世帯	31,294	85,029	2.72	-	-
住宅に住む一般世帯	31,260	84,968	2.72	71.4	26.3
主世帯	30,614	83,506	2.73	72.1	26.4
持ち家	13,960	45,601	3.27	104.4	32.0
公営・公団・公社の借家	1,084	3,518	3.25	53.6	16.5
民営の借家	15,095	33,279	2.20	44.1	20.0
給与住宅	475	1,108	2.33	57.2	24.5
間借り	646	1,462	2.26	40.0	17.7
住宅以外に住む一般世帯	34	61	1.79	-	-

資料：国勢調査報告

17. 住宅の建て方(6区分)別住宅に住む一般世帯数、一般世帯人員、1世帯当たり延べ面積及び1人当たり延べ面積

平成12年10月1日現在

住宅の建て方 (6区分)	総数	一戸建	長屋建	共同住宅				その他
				総数	建物全体の階数			
					1・2階建	3～5階建	6階建以上	
一般世帯数	31,260	13,097	377	17,612	3,653	11,651	2,308	161
一般世帯人員	84,968	41,976	852	41,573	8,951	26,277	6,345	536
1世帯当 たり人員	2.72	3.21	2.26	2.36	2.45	2.26	2.75	3.26
1世帯当たり 延べ面積(m ²)	71.4	102.5	53.6	48.6	53.7	44.3	62.0	91.3
1人当たり 延べ面積(m ²)	26.3	32.0	23.7	20.6	21.9	19.7	22.5	28.0

資料：国勢調査報告

18. 世帯の家族類型（22区分）別一般世帯数、一般世帯人員、親族人員及びみから成る一般世帯及び3世代世帯並びに母子世帯及び父子世帯—特

区 分	総 数	親 族								
		総 数	核 家 族 世 帯						そ	
			総 数	夫婦のみの世帯	夫婦と子供から成る世帯	男親と子供から成る世帯	女親と子供から成る世帯	総 数	夫婦と両親から成る世帯	夫婦と片親から成る世帯
一 般 世 帯 数	31,294	21,846	19,184	3,672	11,793	529	3,190	2,662	40	165
一 般 世 帯 人 員	85,029	75,457	63,933	7,348	46,838	1,348	8,399	11,524	160	495
親 族 人 員	84,859	75,411	63,901	7,344	46,828	1,342	8,387	11,510	160	495
1世帯当たり親族人員 (再掲)	3	4	3	2	4	3	3	5	4	3
6歳未満親族のいる一般世帯										
世 帯 数	5,286	5,286	4,705	-	4,280	30	395	581	-	-
世 帯 人 員	21,619	21,619	18,408	-	17,154	85	1,169	3,211	-	-
6歳未満親族一般世帯	7,257	7,257	6,502	-	5,975	38	489	755	-	-
18歳未満親族のいる一般世帯										
世 帯 数	11,288	11,253	9,859	2	8,206	194	1,457	1,394	2	-
世 帯 人 員	46,091	46,056	38,775	4	33,983	537	4,251	7,281	8	-
18歳未満親族人員	21,040	21,005	18,511	2	15,802	295	2,412	2,494	2	-
親族のみから成る一般世帯										
世 帯 数	31,126	21,800	19,152	3,668	11,783	523	3,178	2,648	40	165
世 帯 人 員	84,580	75,254	63,804	7,336	46,789	1,325	8,354	11,450	160	495
3 世 代 世 帯										
世 帯 数	1,650	1,650	-	-	-	-	-	1,650	-	-
世 帯 人 員	8,582	8,582	-	-	-	-	-	8,582	-	-

19. 人口集中地区、人口増加数、面積及び人口密度の推移

各年10月1日現在

年 次	人 口	増 加 数	増加率 (%)	面 積 (km)	人口密度 1 km ² 当たり
昭 和 60 年	62,460	11,478	22.5	9.1	6,863.7
平 成 2 年	70,975	8,515	13.6	10.3	6,890.8
平 成 7 年	81,790	10,815	15.2	12.2	6,693.1
平 成 12 年	86,744	4,954	6.1	19.5	4,446.1

資料：国勢調査報告

び1世帯当たり親族人員(6歳未満・18歳未満親族のいる一般世帯、親族の掲)

平成12年10月1日現在

世帯								非親族世帯	単身世帯
他の世帯		他の親族世帯		親族世帯		世帯			
夫婦、子供と両親からなる世帯	夫婦、子供と片親から成る世帯	夫婦と他の親族(親、子供を含まない)から成る世帯	夫婦、子供と他の親族(親族を含まない)から成る世帯	夫婦、親と他の親族(子供を含まない)から成る世帯	夫婦、子供、親と他の親族から成る世帯	兄弟姉妹のみから成る世帯	他に分類されない親族世帯		
213	645	78	312	55	182	397	575	122	9,326
1,333	3,304	249	1,577	289	1,261	854	2,002	246	9,326
1,333	3,303	249	1,575	287	1,260	851	1,997	122	9,326
6	5	3	5	5	7	2	3	100	1
89	154	8	98	5	104	-	123	-	-
561	813	33	514	37	732	-	521	-	-
125	215	10	118	8	132	-	147	-	-
182	402	31	248	13	164	26	326	-	35
1,154	2,175	107	1,276	81	1,147	62	1,271	-	36
380	803	40	382	26	326	33	502	-	35
213	644	78	310	53	181	394	570	-	9,326
1,333	3,299	249	1,563	279	1,254	844	1,974	-	9,326
213	645	-	235	9	182	-	366	-	-
1,333	3,304	-	1,193	59	1,261	-	1,432	-	-

資料：国勢調査報告

20. 年齢(5歳階級)、男女別高齢単身者数

平成12年10月1日現在

高齢単身者の男女	総数	65~69歳	70~74歳	75~79歳	80~84歳	85歳以上	(別掲) 60歳以上
65歳以上の高齢単身者数	1,430	473	360	251	195	151	1,944
男	422	177	102	58	53	32	655
女	1,008	296	258	193	142	119	1,289
(別掲) 65歳以上の高齢者1人と未婚の18歳未満の者から成る世帯	4	1	2	-	-	1	17
男	-	-	-	-	-	-	5
女	4	1	2	-	-	1	12

資料：国勢調査報告

21. 産業（大分類）、従業上の地位

産業（大分類）	総数	総数								総数	雇 常雇
		雇用者		役員	雇人のあ る業主	雇人のな い業主	家 族 従業者	家 庭 内職者			
		常雇	臨時雇								
総 数	35,726	24,119	5,312	1,174	1,777	2,323	998	23	20,882	14,613	
農 業	216	37	8	-	25	108	38	-	166	27	
林 業	-	-	-	-	-	-	-	-	-	-	
漁 業	46	15	1	2	7	19	2	-	44	14	
鉱 業	12	8	-	2	1	1	-	-	7	4	
建 設 業	4,673	3,165	530	258	393	214	113	-	4,126	2,789	
製 造 業	1,520	1,086	185	69	58	69	39	14	964	706	
電気・ガス・熱供給・水道業	316	285	28	3	-	-	-	-	250	238	
運 輸 ・ 通 信 業	2,092	1,670	193	59	18	143	9	-	1,676	1,344	
卸売・小売業、飲食店	9,792	5,721	1,757	336	712	764	502	-	4,634	2,846	
金 融 ・ 保 険 業	1,003	805	83	18	19	74	4	-	491	418	
不 動 産 業	431	212	24	47	36	90	22	-	297	137	
サ ー ビ ス 業	13,363	9,410	1,995	370	502	816	261	9	6,751	4,792	
公務(他に分類されないもの)	1,769	1,379	390	-	-	-	-	-	1,187	1,096	
分類不能の産業 (再 掲)	493	326	118	10	6	25	8	-	289	202	
第 1 次 産 業	262	52	9	2	32	127	40	-	210	41	
第 2 次 産 業	6,205	4,259	715	329	452	284	152	14	5,097	3,499	
第 3 次 産 業	29,259	19,808	4,588	843	1,293	1,912	806	9	15,575	11,073	

22. 夫の年齢（5歳階級）、妻の年齢（5歳階級）別高齢夫婦世帯数

平成12年10月1日現在

夫の年齢 (5歳階級)	総数	妻が60 歳未満	妻が60歳以上						
			総数	60～64歳	65～69	70～74	75～79	80～84	85歳 以上
総 数	1,259	65	1,194	272	440	288	144	40	10
夫が60歳未満	12	-	12	-	9	3	-	-	-
60～64歳	58	-	58	-	50	7	-	1	-
65歳以上	1,259	65	1,194	272	440	288	144	40	10
65～69歳	570	56	514	217	257	35	5	-	-
70～74歳	356	4	352	40	149	154	8	1	-
75～79歳	186	4	182	10	24	78	68	2	-
80～84歳	107	-	107	5	6	18	52	23	3
85歳以上	40	1	39	-	4	3	11	14	7

資料：国勢調査報告

(7区分)、男女別15歳以上就業者数

平成12年10月1日現在

男						女							
用者 臨時雇	役員	雇人のあ る業主	雇人のな い業主	家 族 従業者	家 庭 内職者	総数	雇用者		役員	雇人のあ る業主	雇人のな い業主	家 族 従業者	家 庭 内職者
							常雇	臨時雇					
2,096	980	1,379	1,584	228	2	14,844	9,506	3,216	194	398	739	770	21
6	-	24	97	12	-	50	10	2	-	1	11	26	-
-	-	-	-	-	-	-	-	-	-	-	-	-	-
1	2	7	19	1	-	2	1	-	-	-	-	1	-
-	2	1	-	-	-	5	4	-	-	-	1	-	-
468	219	389	213	48	-	547	376	62	39	4	1	65	-
77	61	55	56	7	2	556	380	108	8	3	13	32	12
9	3	-	-	-	-	66	47	19	-	-	-	-	-
116	54	18	140	4	-	416	326	77	5	-	3	5	-
540	266	437	448	97	-	5,158	2,875	1,217	70	275	316	405	-
6	15	14	37	1	-	512	387	77	3	5	37	3	-
10	36	34	76	4	-	134	75	14	11	2	14	18	-
719	313	397	479	51	-	6,612	4,618	1,276	57	105	337	210	9
91	-	-	-	-	-	582	283	299	-	-	-	-	-
53	9	3	19	3	-	204	124	65	1	3	6	5	-
7	2	31	116	13	-	52	11	2	-	1	11	27	-
545	282	445	269	55	2	1,108	760	170	47	7	15	97	12
1,544	696	903	1,199	160	-	13,684	8,735	3,044	147	390	713	646	9

資料：国勢調査報告

23. 常住地又は従業地・通学地による年齢

男女 年齢 (5歳階級)	常住地による人口							常住地に	
	総 数 (夜間人口)	従業も通 学もして いない	自宅で 従業	自宅以外の 自市区町村 で従業・通学	自市内他 区で従業・ 通学	県内他 市区町村 で従業・通学	他 県で 従業・ 通学	総 数	自宅以外の自 市区町村で従業
総 数	85,714	31,518	2,161	25,636	-	24,251	50	35,726	12,938
15歳未満	17,527	7,916	-	8,968	-	643	-	-	-
15歳～19歳	6,052	566	6	3,268	-	2,088	3	699	362
20～24	7,067	1,419	61	2,110	-	3,131	11	3,506	1,365
25～29	7,789	1,930	79	1,712	-	3,797	5	5,387	1,661
30～34	6,944	1,877	134	1,518	-	3,165	3	4,780	1,505
35～39	6,176	1,669	149	1,498	-	2,675	7	4,311	1,497
40～44	5,741	1,545	256	1,544	-	2,230	9	4,032	1,540
45～49	6,199	1,626	356	1,662	-	2,375	4	4,392	1,660
50～54	5,145	1,430	306	1,338	-	1,926	4	3,572	1,337
55～59	3,945	1,423	239	955	-	1,237	-	2,433	954
60～64	4,189	2,569	231	624	-	659	0	1,513	624
65～69	3,494	2,666	188	303	-	238	-	727	302
70～74	2,218	1,897	92	93	-	62	-	246	92
75～79	1,423	1,287	50	30	-	17	-	97	30
80～84	930	860	10	10	-	6	-	24	8
85歳以上	875	838	4	-	-	-	-	7	1
男	42,139	11,515	1,332	13,272	-	14,605	42	20,882	6,832
15歳未満	8,868	4,094	-	4,462	-	312	-	-	-
15歳～19歳	3,161	334	5	1,718	-	1,038	2	403	203
20～24	3,737	590	42	1,163	-	1,711	8	1,862	738
25～29	3,819	560	60	887	-	2,135	3	2,956	861
30～34	3,379	406	91	812	-	1,918	2	2,797	805
35～39	3,060	322	85	778	-	1,749	7	2,611	778
40～44	2,834	328	172	744	-	1,474	8	2,397	744
45～49	3,118	408	221	851	-	1,516	4	2,590	850
50～54	2,513	329	171	692	-	1,216	4	2,082	691
55～59	1,893	362	139	516	-	811	4	1,469	516
60～64	2,011	953	140	357	-	487	-	983	357
65～69	1,678	1,123	118	204	-	170	-	490	203
70～74	966	744	63	61	-	48	-	172	61
75～79	542	465	19	20	-	14	-	53	20
80～84	338	295	5	5	-	5	-	15	5
85歳以上	222	202	1	2	-	1	-	2	-
女	43,575	20,003	829	12,364	-	9,646	8	14,844	6,106
15歳未満	8,659	3,822	-	4,506	-	331	-	-	-
15歳～19歳	2,891	232	1	1,550	-	1,050	1	296	159
20～24	3,330	829	19	947	-	1,420	3	1,644	627
25～29	3,970	1,370	19	825	-	1,662	2	2,431	800
30～34	3,565	1,471	43	706	-	1,247	1	1,983	700
35～39	3,116	1,347	64	720	-	926	-	1,700	719
40～44	2,907	1,217	84	800	-	756	1	1,635	796
45～49	3,081	1,218	135	811	-	859	-	1,802	810
50～54	2,632	1,101	135	646	-	710	-	1,490	646
55～59	2,052	1,061	100	439	-	426	-	964	438
60～64	2,178	1,616	91	267	-	172	-	530	267
65～69	1,816	1,543	70	99	-	68	-	237	99
70～74	1,252	1,153	29	32	-	14	-	74	31
75～79	881	822	31	10	-	3	-	44	10
80～84	592	565	5	5	-	1	-	9	3
85歳以上	653	636	3	1	-	1	-	5	1

注：労働力状態「不詳」を含む。

(5歳階級)、男女別人口及び15歳以上就業者数

平成12年10月1日現在

よる就業者数			従業地・通学地による人口				従業地による就業者数			
自市内他 区で従業	県内他市区 町村で従業	他県で 従業	総 数 (昼間人口)	自市内他	県内他市区	他県で	総 数	自市内他	県内他市区	他県で
				区に常住	町村に常住	常住		区に常住	町村に常住	常住
-	20,583	44	79,172	-	17,739	20	28,025	-	12,911	15
-	0	0	17,372	-	488	0	0	-	0	0
-	329	2	6,169	-	2,206	2	571	-	203	0
-	2,074	6	7,548	-	3,621	2	2,860	-	1,434	0
-	3,642	5	6,240	-	2,251	2	3,870	-	2,129	1
-	3,138	3	5,651	-	1,875	0	3,496	-	1,857	0
-	2,658	7	5,190	-	1,696	0	3,338	-	1,692	0
-	2,227	9	5,064	-	1,558	4	3,357	-	1,557	4
-	2,372	4	5,351	-	1,530	1	3,544	-	1,527	1
-	1,925	4	4,343	-	1,123	5	2,769	-	1,121	5
-	1,236	4	3,456	-	750	2	1,945	-	750	2
-	658	0	3,909	-	379	0	1,234	-	379	0
-	237	0	3,421	-	164	1	655	-	164	1
-	62	0	2,225	-	68	1	253	-	68	1
-	17	0	1,430	-	24	0	104	-	24	0
-	6	0	925	-	1	0	19	-	1	0
-	2	0	878	-	5	0	10	-	5	0
-	12,679	39	38,012	-	10,501	19	16,188	-	8,009	15
-	-	-	8,774	-	218	-	-	-	-	-
-	193	2	3,222	-	1,100	1	310	-	102	-
-	1,077	5	4,001	-	1,981	2	1,586	-	806	-
-	2,032	3	2,966	-	1,283	2	2,121	-	1,199	1
-	1,899	2	2,597	-	1,138	-	2,020	-	1,124	-
-	1,741	7	2,390	-	1,086	-	1,948	-	1,085	-
-	1,473	8	2,325	-	969	4	1,889	-	969	4
-	1,515	4	2,556	-	957	1	2,028	-	956	1
-	1,216	4	2,035	-	737	5	1,603	-	736	5
-	810	4	1,604	-	524	2	1,181	-	524	2
-	486	-	1,822	-	298	-	795	-	298	-
-	169	-	1,637	-	128	1	450	-	128	1
-	48	-	978	-	59	1	184	-	59	1
-	14	-	546	-	18	-	57	-	18	-
-	5	-	334	-	1	-	11	-	1	-
-	1	-	225	-	4	-	5	-	4	-
-	7,904	5	41,160	-	7,238	1	11,837	-	4,902	-
-	-	-	8,598	-	270	-	-	-	-	-
-	136	-	2,947	-	1,106	1	261	-	101	-
-	997	1	3,547	-	1,640	-	1,274	-	628	-
-	1,610	2	3,274	-	968	-	1,749	-	930	-
-	1,239	1	3,054	-	737	-	1,476	-	733	-
-	917	-	2,800	-	610	-	1,390	-	607	-
-	754	1	2,739	-	589	-	1,468	-	588	-
-	857	-	2,795	-	573	-	1,516	-	571	-
-	709	-	2,308	-	386	-	1,166	-	385	-
-	426	-	1,852	-	226	-	764	-	226	-
-	172	-	2,087	-	81	-	439	-	81	-
-	68	-	1,784	-	36	-	205	-	36	-
-	14	-	1,247	-	9	-	69	-	9	-
-	3	-	884	-	6	-	47	-	6	-
-	1	-	591	-	-	-	8	-	-	-
-	1	-	653	-	1	-	5	-	1	-

資料：国勢調査報告

24. 労働力状態（8区分）、年齢（5歳階級）、男女別15歳以上人口

平成12年10月1日現在

男女 年齢 (5歳階級)	労働力人口										
	総数	総数	就業者					完全 失業者	非労働 力人口	うち家事	うち通学
			総数	主 任 に 事 務 に 従 事 者	家事 の ほ ろ ぼ ぼ 者	通学 の か た わ ら い 者	休業者				
総数	68,187	39,679	35,726	31,333	3,014	841	538	3,953	26,410	12,677	6,761
15～19歳	6,052	1,002	699	404	22	266	7	303	4,929	87	4,666
20～24	7,067	4,264	3,506	2,890	98	470	48	758	2,468	438	1,807
25～29	7,789	6,116	5,387	5,002	225	67	93	729	1,407	982	206
30～34	6,944	5,256	4,780	4,352	312	19	97	476	1,441	1,249	40
35～39	6,176	4,671	4,311	3,845	399	6	61	360	1,327	1,148	18
40～44	5,741	4,346	4,032	3,537	433	6	56	314	1,238	1,073	7
45～49	6,199	4,698	4,392	3,862	484	3	43	306	1,325	1,084	5
50～54	5,145	3,826	3,572	3,132	378	3	59	254	1,178	971	2
55～59	3,945	2,609	2,433	2,163	242	-	28	176	1,249	967	2
60～64	4,189	1,690	1,513	1,264	221	-	28	177	2,393	1,428	1
65～69	3,494	790	727	604	112	1	10	63	2,605	1,319	2
70～74	2,218	263	246	199	44	-	3	17	1,881	914	1
75～79	1,423	106	97	60	33	-	4	9	1,278	555	-
80～84	930	30	24	14	9	-	1	6	856	288	2
85歳以上 (再掲)	875	12	7	5	2	-	-	5	835	174	2
15～64歳	59,247	38,478	34,625	30,451	2,814	840	520	3,853	18,955	9,427	6,754
65歳以上	8,940	1,201	1,101	882	200	1	18	100	7,455	3,250	7
男	33,271	23,442	20,882	20,027	133	470	252	2,560	8,456	276	3,595
15～19歳	3,161	616	403	262	5	133	3	213	2,481	5	2,360
20～24	3,737	2,305	1,862	1,554	11	274	23	443	1,209	11	1,062
25～29	3,819	3,376	2,956	2,877	13	43	23	420	269	5	129
30～34	3,379	3,091	2,797	2,752	6	13	26	294	138	4	26
35～39	3,060	2,826	2,611	2,584	7	1	19	215	115	7	8
40～44	2,834	2,609	2,397	2,346	9	3	39	212	117	7	1
45～49	3,118	2,816	2,590	2,550	9	1	30	226	184	7	2
50～54	2,513	2,256	2,082	2,036	8	2	36	174	156	6	1
55～59	1,893	1,608	1,469	1,438	8	-	23	139	224	26	1
60～64	2,011	1,122	983	940	24	-	19	139	815	44	1
65～69	1,678	545	490	467	17	-	6	55	1,070	72	2
70～74	966	187	172	159	12	-	1	15	729	39	-
75～79	542	60	53	48	2	-	3	7	458	21	-
80～84	338	20	15	12	2	-	1	5	290	15	-
85歳以上 (再掲)	222	5	2	2	-	-	-	3	201	7	2
15～64歳	29,525	22,625	20,150	19,339	100	470	241	2,475	5,708	122	3,591
65歳以上	3,746	817	732	688	33	-	11	85	2,748	154	4
女	34,916	16,237	14,844	11,306	2,881	371	286	1,393	17,954	12,401	3,166
15～19歳	2,891	386	296	142	17	133	4	90	2,448	82	2,306
20～24	3,330	1,959	1,644	1,336	87	196	25	315	1,259	427	745
25～29	3,970	2,740	2,431	2,125	212	24	70	309	1,138	977	77
30～34	3,565	2,165	1,983	1,600	306	6	71	182	1,303	1,245	14
35～39	3,116	1,845	1,700	1,261	392	5	42	145	1,212	1,141	10
40～44	2,907	1,737	1,635	1,191	424	3	17	102	1,121	1,066	6
45～49	3,081	1,882	1,802	1,312	475	2	13	80	1,141	1,077	3
50～54	2,632	1,570	1,490	1,096	370	1	23	80	1,022	965	1
55～59	2,052	1,001	964	725	234	-	5	37	1,025	941	1
60～64	2,178	568	530	324	197	-	9	38	1,578	1,384	-
65～69	1,816	245	237	137	95	1	4	8	1,535	1,247	-
70～74	1,252	76	74	40	32	-	2	2	1,152	875	1
75～79	881	46	44	12	31	-	1	2	820	534	-
80～84	592	10	9	2	7	-	-	1	566	273	2
85歳以上 (再掲)	653	7	5	3	2	-	-	2	634	167	-
15～64歳	29,722	15,853	14,475	11,112	2,714	370	279	1,378	13,247	9,305	3,163
65歳以上	5,194	384	369	194	167	1	7	15	4,707	3,096	3

注：労働力状態「不詳」を含む。

資料：国勢調査報告