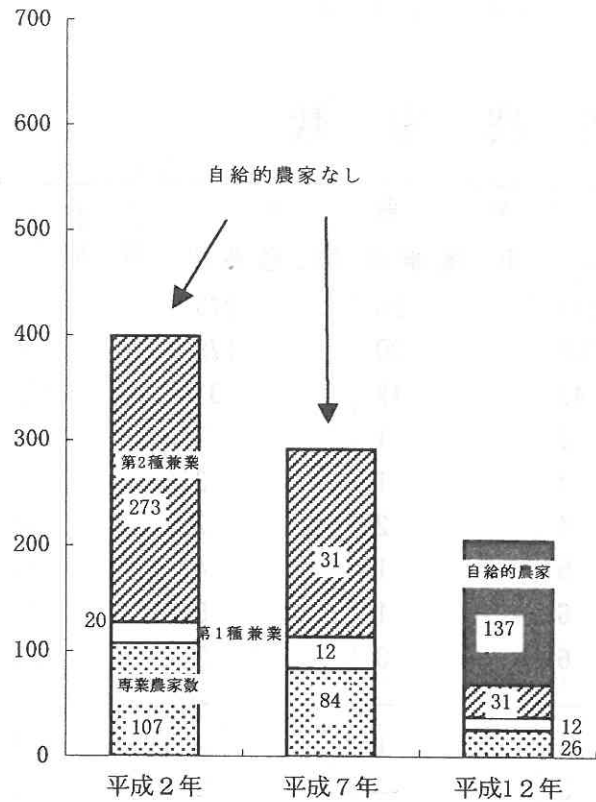


第5章 農業・漁業

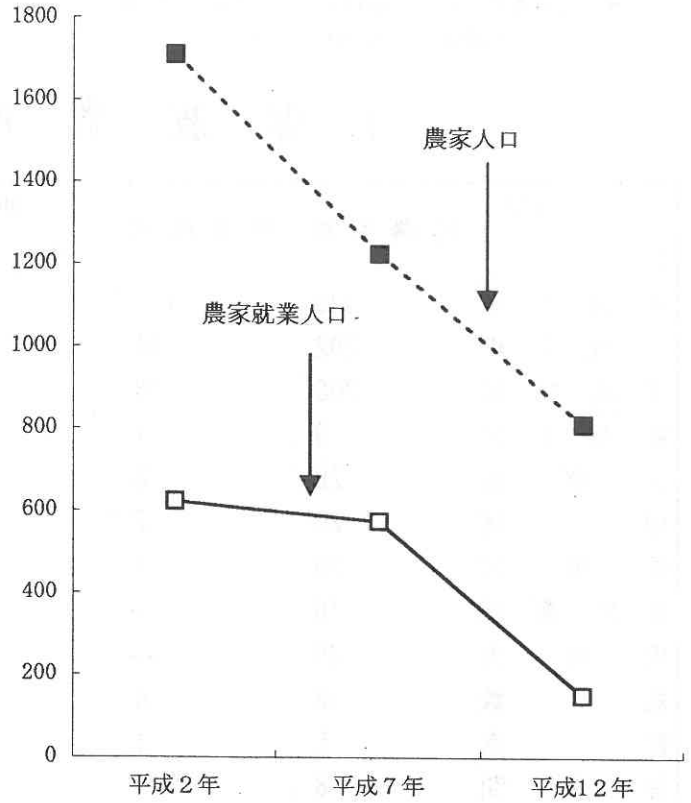
1. 専兼業別農家数

(単位：戸)



2. 農家人口および農業就業人口

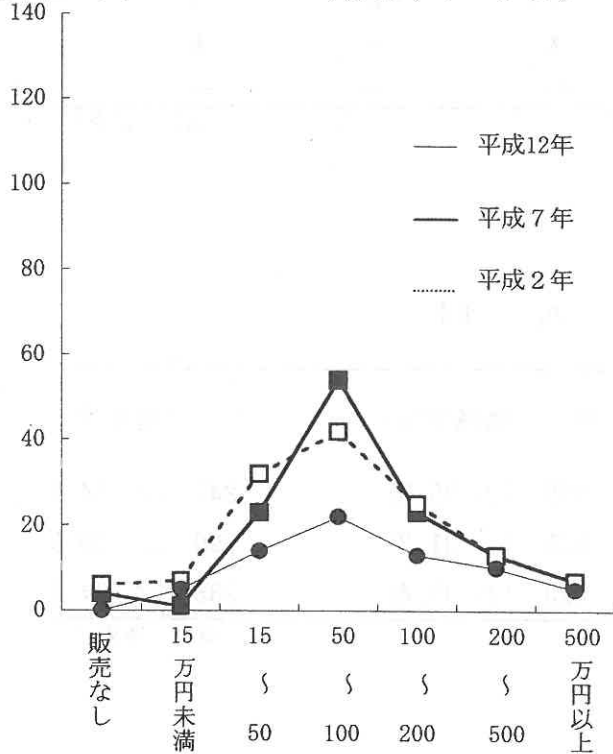
(単位：人)



3. 農産物販売金額規模別農家数

(単位：戸)

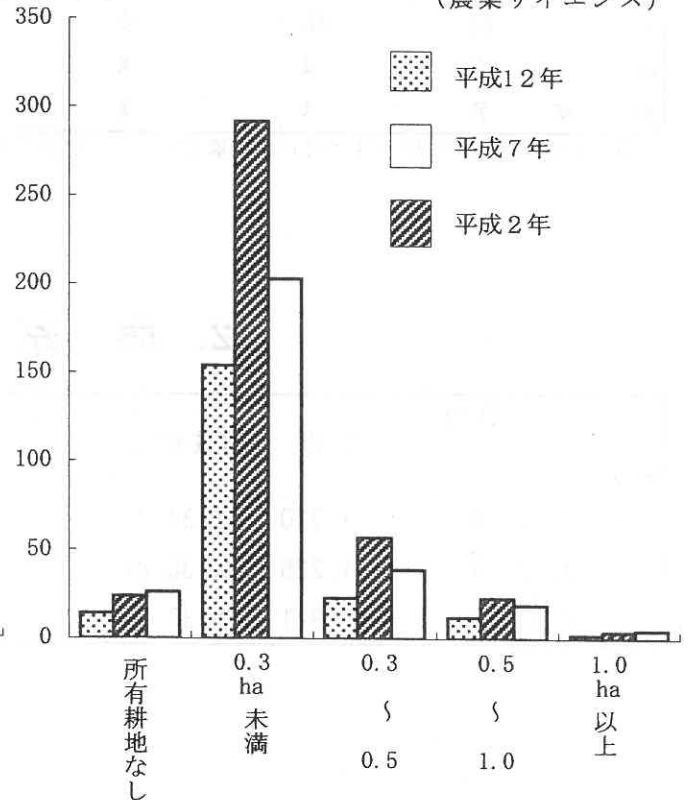
(農業サイエンス)



4. 所有耕地面積規模別農家数

(単位：戸)

(農業サイエンス)



農業センサス

平成12年に実施された農業センサスによると、農家数206戸、農家人口811人で、前回（平成7年）の調査と比べて農家数86戸（29.5%）及び農家人口414人（33.8%）の減少となっている。

沖縄県の調査期日は、平成11年12月1日現在で実施しているが、結果表章は平成12年と表示する。

以下前回までの調査も同様の扱いとする。

1. 専兼業別農家数

各年12月1日現在

年次	区分	総農家数	専業農家	兼業農家			自給的農家数
				小計	第1種兼業	第2種兼業	
平成2年		400	107	293	20	273	—
平成7年		292	84	208	30	178	—
平成12年		206	26	43	12	31	137
野嵩1区		9	1	3	1	2	5
中原区		28	3	4	1	3	21
19区		20	2	4	2	2	14
長田区		20	1	5	1	4	14
宜野湾区		16	—	6	1	5	10
我如古		26	—	6	3	3	20
嘉数		12	4	—	—	—	8
野嵩		5	1	1	1	—	3
普天間		8	—	3	—	3	5
大謝名		1	X	—	—	—	—
宇地泊		3	X	X	—	X	—
真志喜		4	—	—	—	—	X
大山		46	9	9	2	7	28
伊佐		4	X	X	—	X	X
喜友名		4	X	—	—	—	X

※ 平成2年から平成7年までは自給的農家も含んだ数値である。

資料：農業センサス

2. 農家人口

各年12月1日現在

年次	区分	合計 (増減率%)	男 (増減率%)	女 (増減率%)
平成2年		1,710 (△ 34.7)	923 (△ 35.3)	847 (△ 34.1)
平成7年		1,225 (△ 30.8)	635 (△ 31.2)	590 (△ 30.3)
平成12年		811 (△ 33.8)	423 (△ 33.4)	388 (△ 34.2)

資料：農業センサス

3. 経営耕地面積

各年12月1日現在(単位：a)

年次	計		田		畑		樹園地	
	農家数	面積	農家数	面積	農家数	面積	農家数	面積
平成2年	449	10,171	95	1,494	338	7,810	16	872
平成7年	344	7,280	90	1,496	224	4,824	30	960
平成12年	205	4,734	51	766	154	3,376	18	592

資料：農業センサス

4. 農業就業人口（自営農業従事日数別）

各年12月1日現在

年次	性別	合計	29日以下					150日以上	
			29日以下	39～59日	60～99日	100～149日	150日以上		
平成2年	計	622	111	68	61	88	294		
	男	368	29	23	29	57	230		
	女	254	82	45	32	31	64		
平成7年	計	573	152	47	42	43	289		
	男	381	84	30	19	20	228		
	女	192	68	17	23	23	61		
平成12年	計	151	40	8	16	11	76		
	男	101	22	5	7	5	62		
	女	50	18	3	9	6	14		

注：農業就業人口とは、自家農家へ1日以上従事した人

資料：農業センサス

5. 農作物の類別収穫面積

各年12月1日現在(単位：a)

年次	計	収穫面積								
		雑穀	いも類	豆類	工芸農作物類	野菜類	花き類 花木・芝	種苗 苗木類	飼料用 作物	その他 の作物
平成2年	4,843	8	93	11	1,918	1,437	867	381	91	37
平成7年	3,759	—	129	—	1,084	1,416	916	35	179	—
平成12年	2,298	—	79	—	419	673	950	53	—	124

資料：農業センサス

6. 農作物の類別収穫農家数

各年12月1日現在

年次	収穫実農家数	収穫農家数								
		雑穀	いも類	豆類	工芸農作物類	野菜類	花き類 花木・芝	種苗 苗木類	飼料用 作物	その他 の作物
平成2年	122	1	26	7	53	77	21	5	6	2
平成7年	111	—	25	—	27	84	19	2	8	—
平成12年	61	—	9	—	14	36	15	2	—	3

資料：農業センサス

7. 年 齢 別

年次	区分	計	14歳以下	15～19歳	20～24歳	25～29歳	30～34歳
	性別						
平成2年	計	1,770	201	137	138	126	134
	男	923	100	73	75	65	84
	女	847	101	64	63	61	50
平成7年	計	1,225	118	64	93	87	68
	男	635	61	35	43	48	38
	女	590	57	29	50	39	30
平成12年	計	811	62	53	37	51	42
	男	423	31	25	22	30	22
	女	388	31	28	15	21	20

8. 所有耕地面積

年次	区分	総農家数	所有耕地なし	0.3ha未満	0.3～0.5未満	0.5～1.0未満
平成2年		400	24	292	57	23
平成7年		292	26	203	39	19
平成12年		206	14	154	23	12

9. 農産物販売金額

年次	区分	規 模 別				
		計	販売なし	15万円未満	15万円以上 50万円未満	50万円以上 100万未満
平成2年		400	110	57	148	42
平成7年		292	79	37	79	54
平成12年		69	—	5	14	22

*平成12年は販売農家数の数値である。

農 家 人 口

各年12月1日現在

35～39歳	40～44歳	45～49歳	50～54歳	55～59歳	60～64歳	65～69歳	70歳以上
138	78	46	114	104	160	148	246
85	47	20	58	45	70	80	121
53	31	26	56	59	90	68	125
82	97	48	42	107	94	110	215
51	60	27	17	47	47	50	111
31	37	21	25	60	47	60	104
40	61	62	37	33	76	66	191
21	41	37	20	13	35	32	94
19	20	25	17	20	41	34	97

資料：農業センサス

規 模 別 農 家 数

各年12月1日現在

1.0～1.5未満	1.5～2.0未満	2.0～2.5未満	2.5～3.0未満	3.0～5.0未満	5.0ha以上
2	—	—	—	1	1
2	1	1	—	1	—
2	—	—	—	1	—

資料：農業センサス

規 模 別 農 家 数

各年12月1日現在

農 家 数						
100万円以上 200万円未満	200万円以上 300万円未満	300万円以上 500万円未満	500万円以上 700万円未満	700万円以上 1000万円未満	1000万円以上 1500万円未満	1500万円 以 上
25	7	6	1	1	2	1
23	8	5	5	—	—	2
13	5	5	2	—	2	1

資料：農業センサス

10. 農作物の類別収穫（栽培）

区分 行政区	稲		麦 類		雑 穀		い も 類		豆
	栽 培 農 家	栽 培 面 積	栽 培 農 家	栽 培 面 積	栽 培 農 家	栽 培 面 積	栽 培 農 家	栽 培 面 積	栽 培 農 家
野 嵩 1 区	—	—	—	—	—	—	1	31	—
中 原 区	—	—	—	—	—	—	3	12	—
19 区	—	—	—	—	—	—	—	—	—
長 田 区	—	—	—	—	—	—	1	10	—
宜 野 湾 区	—	—	—	—	—	—	1	10	—
我 如 古 区	—	—	—	—	—	—	1	4	—
嘉 敷 区	—	—	—	—	—	—	—	—	—
野 嵩 間 区	—	—	—	—	—	—	—	—	—
普 天 間 区	—	—	—	—	—	—	—	—	—
真 栄 原 区	—	—	—	—	—	—	—	—	—
大 謝 名 区	—	—	—	—	—	—	—	—	—
大 宇 地 泊 区	—	—	—	—	—	—	X	X	—
真 志 喜 区	—	—	—	—	—	—	—	—	—
大 山 区	—	—	—	—	—	—	—	—	—
伊 佐 区	—	—	—	—	—	—	—	—	—
喜 友 名 区	—	—	—	—	—	—	—	—	—
計	—	—	—	—	—	—	9	79	—

11. 農 業 用 機 械 保 有

年 次		動力耕運機・農用トラクター									
		計		歩 行 型		15馬力未満		15 ～ 30		30馬力以上	
		実農家数	台数	農家数	台数	農家数	台数	農家数	台数	農家数	台数
平成7年	個人有	85	102	63	70	15	17	13	13	2	2
	共有	3	3	1	1	—	—	2	2	—	—
平成12年		42	46	29	33	4	4	8	8	1	1

農家数、収穫（栽培）面積

平成11年12月1日現在(単位：a)

類	工芸農作物		野菜類		花き類・花木		種苗・苗木類		その他の作物	
	栽培 面積	栽培 農家	栽培 面積	栽培 農家	栽培 面積	栽培 農家	栽培 面積	栽培 農家	栽培 面積	栽培 農家
—	—	—	2	21	1	298	—	—	—	—
—	2	53	4	63	—	—	—	—	3	124
—	1	36	—	—	4	100	—	—	—	—
—	2	63	2	61	2	23	1	20	—	—
—	3	66	3	22	1	64	—	—	—	—
—	5	148	3	32	—	—	—	—	—	—
—	—	—	—	—	4	284	—	—	—	—
—	—	—	—	—	1	50	1	33	—	—
—	1	53	1	19	—	—	—	—	—	—
—	—	—	—	—	—	X	—	—	—	—
—	—	—	—	—	X	—	—	—	—	—
—	—	—	X	X	—	—	—	—	—	—
—	—	—	—	—	—	—	—	—	—	—
—	—	—	18	429	—	—	—	—	—	—
—	—	—	—	—	—	—	—	—	—	—
—	—	—	—	—	X	X	—	—	—	—
—	14	419	36	673	15	950	2	53	3	124

資料：農業センサス

農家数と台数

各年12月1日現在

動力防除機		動力脱葉機		動力搬出機	
農家数	台数	農家数	台数	農家数	台数
14	15	—	—	—	—
—	—	—	—	—	—
8	8	—	—	—	—

資料：農業センサス

12. 中部市別農家数

平成11年12月1日現在

市別	区分	総農家数	専業農家	兼業農家			
				小計	第1種兼業	第2種兼業	
市	町	村	27,088	7,939	12,149	4,570	7,579
宜野湾市			206	26	43	12	31
石川市			447	82	177	73	104
具志川市			1,002	155	298	94	204
沖縄市			413	79	134	76	58
浦添市			159	20	40	11	29

資料：農業センサス

13. 中部市別農家人口

各年12月1日現在

年次	区分	性別	県計	宜野湾市	石川市	具志川市	沖縄市	浦添市
平成2年		計	151,533	1,770	2,967	7,909	3,577	1,502
		男	77,984	923	1,536	4,082	1,848	788
		女	73,549	847	1,431	3,827	1,729	714
平成7年		計	115,508	1,225	2,086	5,343	2,613	856
		男	60,100	635	1,091	2,812	1,391	446
		女	55,408	590	995	2,531	1,222	410
平成12年		計	94,427	811	1,674	3,987	1,656	631
		男	49,611	423	906	2,094	894	326
		女	44,816	388	768	1,893	762	305

資料：農業センサス

14. 中部市町村別作物の類別収穫面積

平成11年12月1日現在(単位: ha)

区分	收穫面積計		種別							收穫面積				種別		その他 の作物	
	稲	麦類	雑穀	いも類	豆類	工芸 農作物	(さとうきび)	野菜類	花き類 花木	種苗 苗木類	種苗 苗木類	種苗 苗木類	種苗 苗木類	種苗 苗木類			
市町村別																	
沖繩県計	81,279	123	8,798	25,436	944	1,430,088	(1,296,714)	121,064	126,145	3,478	19,127						
中部計	40	—	758	5,065	48	84,880	(79,128)	12,100	26,313	763	1,814						
宜野湾市	—	—	—	79	—	419	(419)	673	950	53	124						
石川市	33	—	3	119	2	7,966	(7,549)	906	4,300	80	385						
具志川市	7	—	485	160	—	11,328	(10,612)	1,804	6,919	104	158						
浦添市	—	—	101	10	—	1,099	(997)	951	285	—	—						
沖繩市	—	—	—	98	33	3,358	(3,338)	750	4,691	102	598						
与那城町	—	—	3	1,417	—	16,283	(12,027)	245	296	—	107						
勝連町	—	—	32	188	—	4,900	(4,815)	2,769	596	—	—						
読谷村	—	—	113	2,899	8	16,918	(16,858)	491	4,631	20	269						
嘉手納町	—	—	—	13	—	1,177	(1,177)	277	206	—	—						
北谷町	—	—	—	—	—	129	(129)	—	13	—	—						
北中城村	—	—	—	—	—	2,507	(2,499)	322	467	193	—						
中城村	—	—	21	39	5	12,026	(11,984)	2,098	2,068	65	19						
西原町	—	—	—	43	—	6,770	(6,724)	814	891	146	154						

注: () 内の数字は「さとうきび」の内数である。

15. 中部市町村別家畜数

平成11年12月1日現在

区分 市町村別	乳用牛		肉用牛		豚		やぎ		採卵鶏		ブロイラー	
	農家数	頭数	農家数	頭数	農家数	頭数	農家数	頭数	農家数	羽数	農家数	羽数
沖縄県計	137	6,677	2,714	46,738	264	130,333	669	4,788	96	730,900	19	781,600
中部計	17	656	146	3,137	87	29,859	81	559	17	57,500	2	100,000
宜野湾市	—	—	—	—	1	200	2	32	—	—	—	—
石川市	2	79	25	312	11	2,947	6	19	2	300	1	100,000
具志川市	1	19	45	867	14	5,220	16	93	5	100	1	0
浦添市	—	—	5	155	3	1,550	1	5	1	10,000	—	—
沖縄市	5	298	8	575	16	8,840	4	34	2	14,000	—	—
与那城町	2	34	19	381	6	2,973	2	5	2	25,000	—	—
勝連町	—	—	4	230	13	2,924	11	85	2	1,700	—	—
読谷村	2	67	22	316	13	1,965	16	93	—	—	—	—
嘉手納町	2	72	2	27	1	360	—	—	—	—	—	—
北谷町	—	—	—	—	1	70	—	—	—	—	—	—
北中城村	—	—	—	—	—	—	—	—	—	—	—	—
中城村	—	—	1	8	2	480	18	161	2	400	—	—
西原町	3	87	15	266	6	2,330	5	32	1	6,000	—	—

資料：農業センサス

16. 市別林野面積

平成2年12月1日現在 (単位: ha)

区分 市町村別	総土地面積	林 野 面 積			林 野 率 (%)
		計	現況森林面積	森林以外の 草生地(野草他)	
県 計	226,281	115,377	106,763	8,614	51.0
那 覇 市	3,875	113	42	71	2.9
石 川 市	2,112	505	493	12	23.9
具 志 川 市	3,057	381	318	63	12.5
宜 野 湾 市	1,937	145	120	25	7.5
平 良 市	6,454	1,807	1,201	606	28.0
石 垣 市	22,864	11,494	8,482	3,012	50.3
浦 添 市	1,828	158	113	45	8.6
名 護 市	21,014	13,479	13,470	9	64.1
糸 満 市	4,576	531	506	25	11.6
沖 縄 市	4,823	945	917	28	19.6

資料: 世界農林業センサス

漁業センサス

第9次漁業センサス(平成10年11月1日現在)によると、本市の漁業経営体数は49戸となっている。(うち個人経営49戸)個人経営を専・兼業別にみると、専業漁家が17戸(34.7%)で、兼業漁家は32戸(65.3%)となっており、兼業漁家が大部分を占めている。次に漁獲高をみると、総漁獲金額が35,565万円で、1経営体平均の漁獲金額は726万円となっている。

17. 自営漁業の専兼業別経営体数

各年11月1日現在

区分 年次	総 数	専 業	兼 業	
			漁 業 が 主	漁 業 が 従
昭 和 63 年	40	10	18	12
平 成 5 年	43	13	14	16
平 成 10 年	49	17	19	13

資料: 漁業センサス

18. 漁業経営

年次	区分	漁業 経営体数	漁船			
			無動力 船隻数	船外機付 船隻数	動力	
					隻数	トン数
昭和63年		41	1	4	38	116.44
平成5年		44	2	10	36	211.93
平成10年		49	1	6	41	227.55

19. 漁業従事日数及び

年次	区分	漁業従事日数					
		総数	89日以下	90～149	150～199	200～249	250日以上
昭和63年		41	4	15	10	7	5
平成5年		44	2	10	6	6	20
平成10年		49	4	6	8	4	27

20. 漁業種類別漁獲量

単位：t

年次	区分	計	その他 の刺網	沿岸 まぐろ はえ縄	その他 のはえ縄	沿岸 いか釣	その他の釣		潜水器	採貝	採藻	その他 の漁業
							ひき縄	一本釣				
平成9年		339	5	275	1	26	—	17	13	—	—	1
平成10年		384	4	304	3	43	—	16	14	—	—	—
平成11年		422	3	344	—	53	—	11	8	2	—	—

資料：総合事務局「農林水産統計年報」

体の構成

各年11月1日現在

船 馬力数	最盛期の海上作業従事者数			漁獲金額 (万円)	1経営体 平均漁獲 金額(万円)
	計	家族	雇用数		
1,714	58	42	16	32,767	799
3,144	83	44	39	41,352	940
4,850	73	51	22	35,565	726

資料：漁業センサス

漁獲金額別経営体数

各年11月1日現在

総数	漁獲金額					
	30万円未満	30～35	50～100	100～200	200～500	500万円以上
41	1	2	5	13	18	2
44	1	1	10	11	14	7
49	3	1	8	14	13	10

資料：漁業センサス

21. 登録漁船隻数

単位：隻

区分 年次	総数	0～	1～	3～	5～	10～	15～	20～	30～	50トﾝ
		0.9トﾝ	2.99	4.99	9.99	14.99	19.99	29.99	49.99	以上
平成9年	95	34	35	20	5	—	1	—	—	—
平成10年	90	33	31	20	5	—	1	—	—	—
平成11年	87	31	28	20	7	—	1	—	—	—
平成12年	84	31	25	19	8	—	1	—	—	—

資料：沖縄県漁船統計表

22. 中部市町村別、自営漁業の専兼業別経営体数

平成10年11月1日現在

区分 中部市町村別	総数	専業	兼業	
			漁業が主	漁業が従
沖縄県計	3,542	1,095	1,158	1,289
中部計	713	316	208	189
宜野湾市	49	17	19	13
石川市	34	33	—	1
具志川市	34	11	12	11
浦添市	72	36	23	13
沖縄市	94	47	31	16
与那城町	100	40	33	27
勝連町	137	78	41	18
読谷村	33	8	9	16
嘉手納町	15	13	1	1
北谷町	38	2	15	21
北中城村	28	8	1	19
中城村	38	13	13	12
西原町	41	10	10	21

資料：漁業センサス