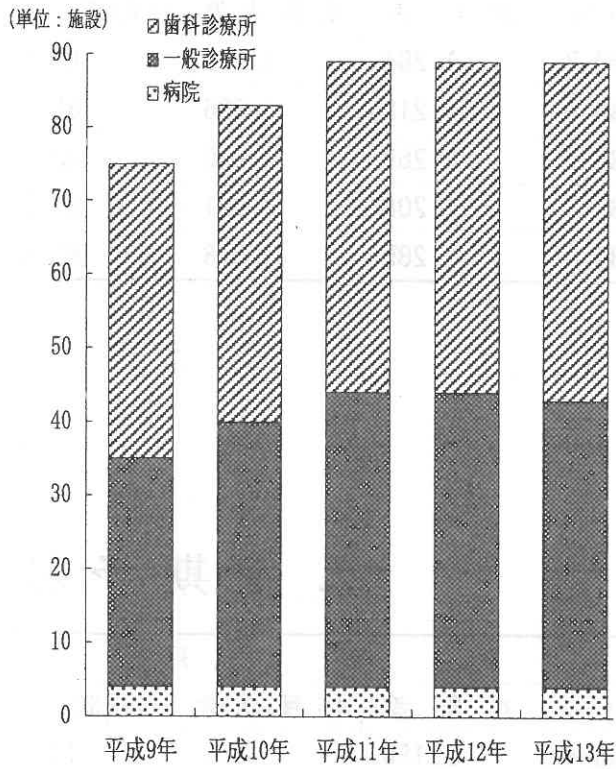
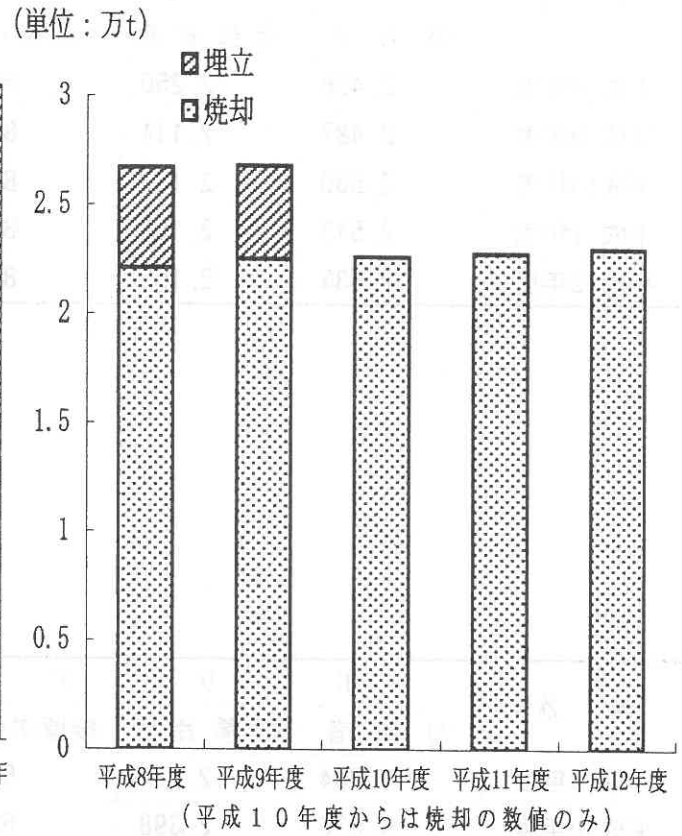


第9章 保健・衛生

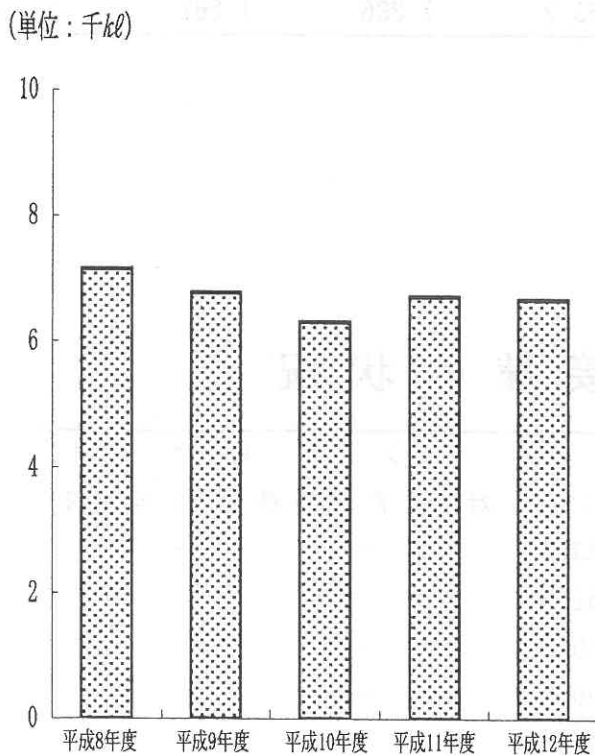
1. 市内医療施設



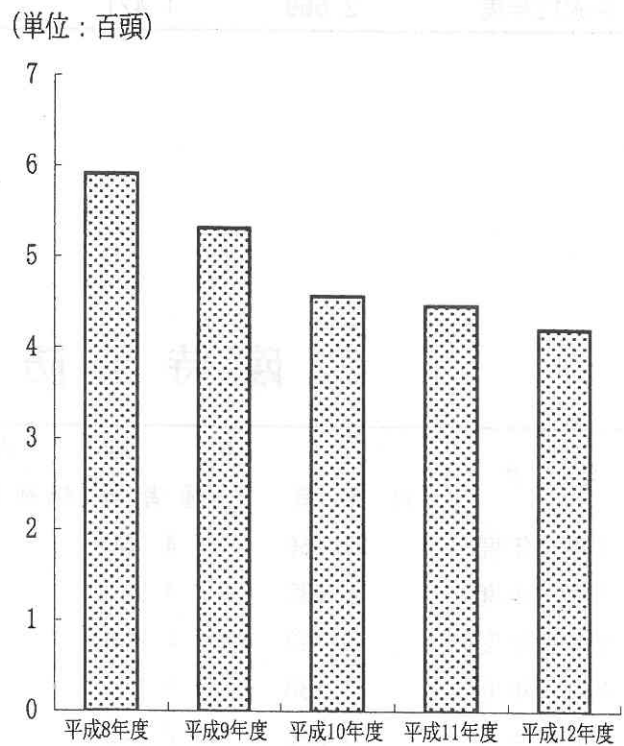
2. ごみ処理状況



3. し尿処理状況



4. 野犬及び不要犬捕獲数



1. 母子保健事

年次	乳児一般健康診査			1才6ヶ月検診		
	該当者	受診者数	受診率(%)	該当者	受診者数	受診率(%)
平成8年度	2,438	2,250	92.3	1,284	1,109	86.4
平成9年度	2,487	2,111	84.9	1,218	1,036	85.1
平成10年度	2,530	2,193	86.7	1,269	1,050	82.7
平成11年度	2,513	2,128	84.7	1,208	1,031	85.3
平成12年度	2,538	2,153	84.8	1,285	1,078	83.9

2. 定期予防

年次	ポ リ オ			麻 疹		
	対象者	接種者数	接種率(%)	対象者	接種者数	接種率(%)
平成8年度	4,754	2,681	56.4	2,180	963	44.2
平成9年度	4,536	2,398	52.9	2,705	1,213	44.8
平成10年度	3,303	2,408	72.9	2,334	1,178	50.5
平成11年度	4,616	2,633	57.0	2,659	1,478	55.6
平成12年度	2,669	1,421	53.2	2,386	1,263	52.9

3. 臨時予防接種の状況

年次	日 本 脳 炎			イ ン フ ル エ ン ザ		
	対象者	接種者数	接種率(%)	対象者	接種者数	接種率(%)
平成8年度	10,766	4,730	43.9	—	—	—
平成9年度	8,639	4,537	52.5	—	—	—
平成10年度	8,153	4,902	60.1	—	—	—
平成11年度	9,133	5,146	56.3	—	—	—
平成12年度	6,898	2,843	41.2	—	—	—

資料：保健予防課

業健康診査状況

3才児検診			乳幼児検診		
該当者	受診者数	受診率(%)	該当者	受診者数	受診率(%)
1,277	961	75.3	275	145	52.7
1,146	840	73.3	209	106	50.7
1,220	921	75.5	217	102	47.0
1,232	911	73.9	223	124	55.6
1,243	898	72.2	181	110	60.8

資料：保健予防課

接種の状況

風疹			D P T			D T		
対象者	接種者数	接種率(%)	対象者	接種者数	接種率(%)	対象者	接種者数	接種率(%)
4,721	1,463	31.0	8,558	4,300	50.2	1,207	958	79.4
5,760	1,318	22.9	11,879	4,792	40.3	1,002	809	80.7
5,166	1,348	26.1	8,504	4,297	50.5	1,180	850	72.0
4,821	1,459	30.3	8,144	4,789	58.8	1,139	796	69.9
4,915	1,461	29.7	7,479	4,765	63.7	1,166	815	69.9

資料：保健予防課

4. 集団検診実施状況

年次	ツベルクリン反応検査			B C G			レントゲン撮影		
	該当者	実施人員	実施率(%)	該当者	実施人員	実施率(%)	該当者	実施人員	実施率(%)
平成8年度	2,257	1,247	55.3	1,159	1,109	95.7	27,303	5,614	20.6
平成9年度	2,460	1,411	57.4	1,347	1,293	96.0	25,993	5,437	20.9
平成10年度	2,323	1,366	58.8	1,313	1,281	97.6	16,983	4,622	27.2
平成11年度	2,298	1,249	54.4	1,208	1,197	99.1	17,098	5,233	30.6
平成12年度	2,261	1,331	58.9	1,283	1,240	96.6	17,065	5,163	30.3

資料：保健予防課

5. 老人保健法に基づく健康診断（検診）受診状況

区分			平成10年度			平成11年度			平成12年度		
			対象者	受診者	受診率(%)	対象者	受診者	受診率(%)	対象者	受診者	受診率(%)
集団健康診断	一般	40歳以上	16,983	3,471	20.4	17,098	3,898	22.7	17,065	3,765	22.0
	診査	40歳未満	9,913	1,069	10.8	10,065	1,232	12.2	10,097	1,149	11.3
医療機関	一般診査		—	—	—	—	—	—	—	—	—
	訪問検査		3	3	100.0	—	—	—	3	3	100.0
	人間ドック	40歳以上	16,983	1,447	8.5	17,098	1,700	9.9	17,065	1,807	10.5
	ドック	40歳未満	9,913	163	1.6	10,065	204	2.0	10,097	214	2.1
精密検査			—	—	—	—	—	—	—	—	—
胃ガン検診	40歳以上		16,983	2,542	14.9	17,098	2,914	17.0	17,605	3,015	17.1
	40歳未満		9,913	163	1.6	10,065	204	2.0	10,097	214	2.1
子宮ガン検診			11,029	1,740	15.7	11,374	2,065	18.1	11,459	2,386	20.8
乳ガン検診			11,029	1,523	13.8	11,374	1,843	16.2	11,459	2,085	18.2
肺ガン検診			16,983	4,622	27.2	17,098	5,233	30.6	17,065	5,163	30.2
大腸ガン検診			16,983	1,740	10.2	17,098	3,115	18.2	17,065	2,368	13.8

資料：保健予防課

6. 母子手帳交付状況

各年12月末現在

年次	月別 総数	各年12月末現在											
		1月	2月	3月	4月	5月	6月	7月	8月	9月	10月	11月	12月
平成6年	1,449	123	120	143	129	123	137	113	101	128	116	114	102
平成7年	1,383	120	107	120	94	118	137	119	105	98	147	109	109
平成8年	1,405	144	129	111	129	140	114	109	103	104	125	108	89
平成9年	1,339	134	124	97	111	119	110	120	91	107	128	100	98
平成10年	1,368	135	105	141	126	110	112	113	88	126	100	99	113
平成11年	1,370	130	118	126	124	107	100	141	95	126	111	107	85
平成12年	1,366	113	119	133	115	114	132	107	112	98	109	99	115

資料：保健予防課

7. ごみ処理状況

年 度	集収運搬 世帯数	集収運搬 日 数	集収運搬 台 数	集収運搬 量(t)	処 理 状 況		1日平均 排出量(t)
					焼却(t)	埋め立て(t)	
平成7年度	28,580	314	10,477	26,667	22,159	4,431	73.1
平成8年度	29,149	307	11,117	27,027	22,209	4,583	74.0
平成9年度	29,788	310	11,918	27,700	22,541	4,349	75.9
平成10年度	30,542	313	12,504	28,361	22,581	—	77.6
平成11年度	31,289	310	13,137	28,960	22,794	—	79.3
平成12年度	32,124	328	13,721	29,452	22,907	—	89.8

資料：環境清掃課

8. し尿処理状況

年 度	集収運搬 日 数	集収運搬 台 数	集収運搬量 (kl)	処 理 状 況		1日平均収集 運搬量(kl)
				海洋投棄	施設処理(kl)	
平成7年度	312	4,240	7,632	—	7,632	24.5
平成8年度	310	3,997	7,195	—	7,195	23.2
平成9年度	308	3,766	6,779	—	6,779	22.0
平成10年度	307	—	6,310	—	6,310	20.5
平成11年度	310	—	6,728	—	6,728	21.7
平成12年度	310	—	6,678	—	6,678	33.4

資料：環境清掃課

9. 畜犬登録数

年 度	畜 犬 登 録 数	野 犬 及 び 不 要 犬 捕 獲 数	犬による咬傷被害状況	
			飼 い 犬	野 犬
平 成 7 年 度	1,296	742	6	1
平 成 8 年 度	1,660 (282)	591	5	2
平 成 9 年 度	2,165 (510)	532	2	2
平 成 10 年 度	444	457	4	0
平 成 11 年 度	2,880 (454)	447	3	0
平 成 12 年 度	3,109 (220)	421	0	0

※ () 内は新規登録

資料：環境清掃課

国民健康保険

平成12年度国民健康保険の加入状況及び受診状況は、平成13年3月31日現在で世帯数 15,938世帯（対前年度比 2.60%増）、被保険者数 36,527人（対前年度比 1.26%増）となっている。

10. 国民健康保険加入状況

単位：円

	住民登録		国民健康保険				被保険者の内訳					
	世帯数	人口	世帯数	加入率 %	被保 険者数	加入率 %	一般被 保険者数	加入率 %	退職被 保険者数	加入率 %	老人被 保険者数	加入率 %
8年度	29,200	82,576	14,263	48.85	34,530	41.82	29,781	86.25	1,485	4.30	3,264	9.45
伸率	2.08	0.82	2.21	0.12	-0.06	-0.87	-1.72	-1.66	30.84	30.91	4.82	4.88
9年度	29,858	83,243	14,623	48.98	34,954	41.99	29,770	85.17	1,718	4.92	3,466	9.92
伸率	2.25	0.81	2.52	0.26	1.23	0.42	-0.04	-1.25	15.69	14.29	6.19	4.90
10年度	30,636	84,120	15,115	49.34	35,545	42.26	29,935	84.22	1,915	5.39	3,695	10.40
伸率	2.61	1.05	3.36	0.74	1.69	0.63	0.55	-1.12	0.11	9.61	0.07	4.83
11年度	31,416	85,146	15,525	49.42	36,071	42.36	30,051	83.31	2,088	5.79	3,932	10.90
伸率	2.55	1.22	2.71	0.16	1.48	0.26	0.39	-1.08	9.03	7.44	6.41	4.86
12年度	32,221	85,918	15,938	49.46	36,527	42.51	30,038	82.24	2,265	6.20	4,224	11.56
伸率	2.56	0.91	2.66	0.10	1.26	0.35	-0.04	-1.29	8.48	7.12	7.43	6.09

※各年度の数値は、年度末（3月末）現在である。

資料：健康保険課

※加入率の伸び率欄は対前年度増減

11. 国民健康

年 度	一般被保険者診療費費用額			1人当り療養 諸費費用額	退職被保険者診療費費用額		
	1件当り	1日当り	1人当り		1件当り	1日当り	1人当り
平成8年度	24,327	9,576	122,471	138,539	24,259	11,481	310,915
平成9年度	25,188	9,927	122,168	139,027	23,416	12,018	325,856
平成10年度	25,026	9,954	123,515	140,773	26,371	10,709	238,537
平成11年度	25,452	10,205	126,794	145,448	24,005	10,134	264,819
平成12年度	26,824	10,880	132,664	151,344	24,478	10,676	274,394

※診療費＝入院＋入院外＋歯科、治療諸費、医療諸費＝診療費＋療養費等

12. 国民健康保健税賦課・収納状況

単位：円・人

年 度		調 停 額	収 入 済 額	収入率(%)	一人当り税額	被 保 険 者 数
平成 8年度	一 般	1,647,936,400	1,522,353,907	92.77	49,413	33,350
	退 職	146,070,400	143,418,700	98.18	110,827	1,318
	計	1,794,006,800	1,665,772,607	92.85	51,748	34,668
平成 9年度	一 般	1,659,243,200	1,543,704,612	93.36	50,078	33,133
	退 職	178,406,200	176,786,800	99.09	107,280	1,663
	計	1,837,649,400	1,720,491,412	93.62	52,812	34,796
平成10年度	一 般	1,668,678,800	1,545,779,845	92.75	49,847	33,476
	退 職	187,241,800	184,208,700	98.38	97,827	1,914
	計	1,855,920,600	1,729,988,545	93.21	52,441	35,390
平成11年度	一 般	1,688,678,800	1,545,779,845	92.75	49,825	33,892
	退 職	208,549,500	205,639,128	98.60	100,894	2,067
	計	1,897,228,300	1,751,418,973	92.31	52,761	35,959
平成12年度	一 般	1,836,659,800	1,664,839,936	90.86	53,609	34,260
	退 職	232,320,100	229,368,714	98.73	103,208	2,251
	計	2,068,979,900	1,894,208,650	91.55	56,667	36,511

資料：健康保険課

保 険 受 診 状 況

単位：円

1人当り療養 諸費用額	老人保健対象者診療費費用額			1人当り医療 諸費用額	1人当り療養諸費 費用額(全体)
	1件当り	1日当り	1人当り		
312,157	58,779	12,110	857,203	1,061,247	229,598
327,100	57,078	12,484	875,592	1,110,513	241,735
326,523	51,502	12,152	804,873	1,020,223	239,438
309,951	53,002	12,652	832,109	1,070,412	253,294
318,605	43,984	12,930	638,821	800,408	234,436

資料：健康保険課

13. 国民健康保険の出産育児一時金・葬祭費

単位：千円

年 度	出産育児一時金		葬 祭 費	
	件 数	支 給 額	件 数	支 給 額
平成 9 年 度	439	131,700	222	4,440
平成 10 年 度	434	130,200	262	5,240
平成 11 年 度	447	134,100	250	5,000
平成 12 年 度	400	120,000	294	5,880

資料：健康保険課

14. 医療施設数、病床数

各年12月末現在

年 次	総 数		病 院		一 般 診 療 所			歯 科 診 療 所
					有 床 診 療 所		無 床 診 療 所	
	施設数	病床数	施設数	病床数	施設数	病床数		
平成 7年	67	1,027	4	851	14	176	13	36
平成 8年	67	1,027	4	851	14	176	13	36
平成 9年	75	1,113	4	931	14	182	17	40
平成10年	83	1,103	4	921	14	182	22	43
平成11年	89	991	4	827	15	164	25	45
平成12年	89	991	4	827	15	164	25	45
平成13年	89	1,065	4	871	16	194	23	46

資料：健康保険課