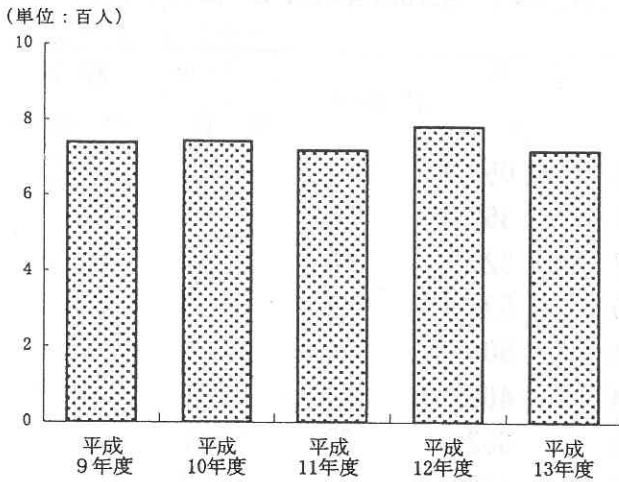
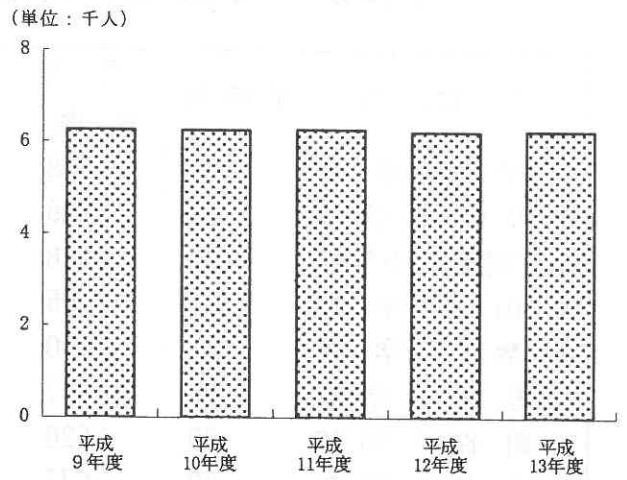


第 10 章 教育·文化

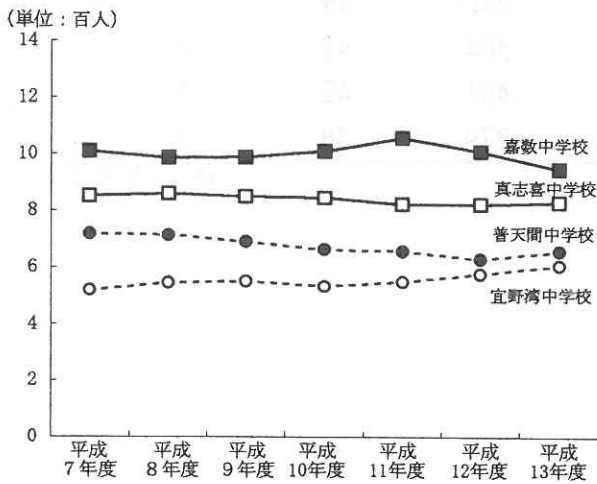
1. 幼稚園園児数の推移



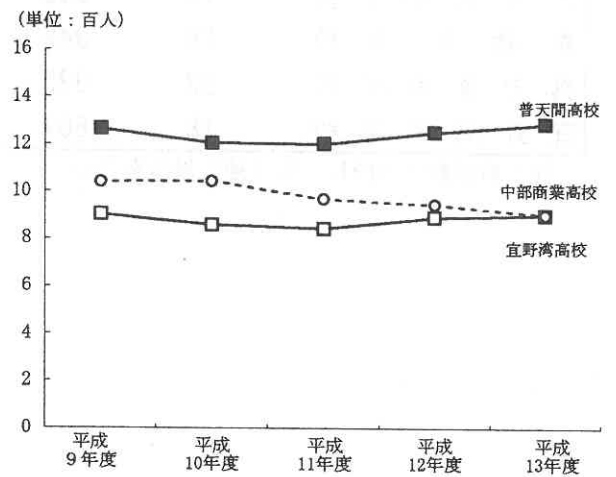
2. 小学校児童数の推移



3. 学校別生徒数の推移 (中学校)



4. 学校別生徒数の推移 (高等学校)

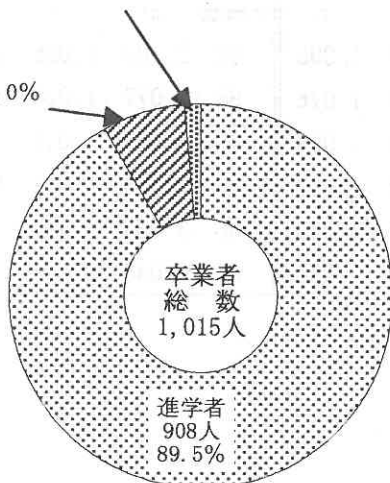


5. 中学校卒業者の進路状況

(平成13年3月卒)

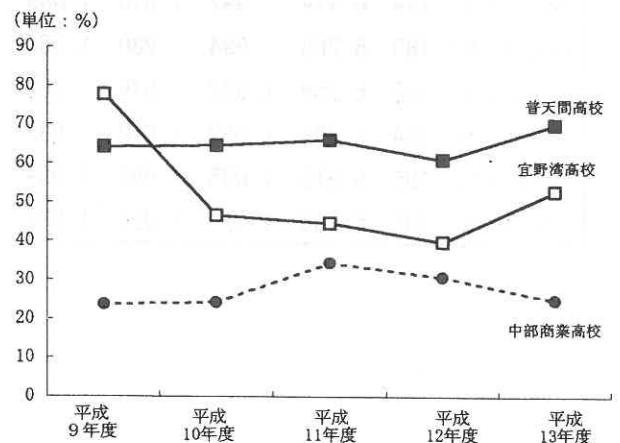
就職者等 15人 1.5%

無業者 92人 9.0%



6. 各高校進学率の推移

(平成13年3月卒)



1. 学校別、学級数、児童・生徒数、教諭数及び職員数

平成13年5月1日現在

学校名	学級数	児童・生徒数			教諭数	その他の職員	
		総数	男	女		県費	市費
小学校総数	185	6,238	3,186	3,052	259	15	22
普天間小学校	21	729	377	352	31	1	3
普天間第二小学校	20	688	367	321	30	2	3
大山小学校	31	1,105	569	536	44	3	3
嘉数小学校	31	1,010	504	506	40	2	2
宜野湾小学校	26	877	414	463	34	3	3
大謝名小学校	20	620	318	302	30	1	3
志真志小学校	20	673	355	318	29	2	2
長田小学校	16	536	282	254	21	1	3
中学校総数	86	3,045	1,463	1,582	169	8	10
普天間中学校	19	658	310	348	39	1	3
嘉数中学校	26	948	444	504	47	2	2
真志喜中学校	23	832	381	451	45	4	2
宜野湾中学校	18	607	328	279	38	1	3

注：教諭数には校長、及び補充教員を含む。

資料：教育委員会

2. 小・中学校児童生徒数の推移

各年度5月1日現在

年度	小学校								中学校				
	学級数	計	1	2	3	4	5	6	学級数	計	1	2	3
平成8年度	189	6,414	992	1,078	1,069	1,100	1,077	1,098	88	3,103	1,026	1,029	1,048
平成9年度	183	6,268	994	980	1,064	1,057	1,097	1,076	85	3,077	1,028	1,021	1,028
平成10年度	185	6,259	1,082	979	981	1,075	1,048	1,094	85	3,051	1,012	1,022	1,017
平成11年度	184	6,261	1,089	1,070	985	978	1,082	1,057	88	3,085	1,044	1,009	1,032
平成12年度	186	6,218	1,035	1,082	1,059	977	985	1,080	86	3,037	994	1,039	1,004
平成13年度	185	6,238	1,123	1,025	1,079	1,048	973	990	86	3,045	1,013	990	1,042

資料：教育委員会

3. 自治会別、学年別、児童生徒数

平成13年5月1日現在

区分・学 自治会	小 学 校							中 学 校				小・中学 総 数
	1学年	2学年	3学年	4学年	5学年	6学年	総数	1学年	2学年	3学年	総数	
総 数	1,123	1,027	1,078	1,048	972	990	6,238	1,014	990	1,041	3,045	9,283
野 嵩 一 区	86	68	69	81	60	63	427	65	59	53	177	604
野 嵩 二 区	6	14	8	21	11	16	76	11	10	10	31	107
野 嵩 三 区	21	18	18	12	15	17	101	16	21	20	57	158
普 天 間 一 区	6	16	16	19	11	16	84	22	8	27	57	141
普 天 間 二 区	5	4	8	8	10	9	44	15	10	7	32	76
普 天 間 三 区	32	20	17	28	27	25	149	24	13	19	56	205
新 城 区	44	44	57	57	45	46	293	56	51	49	156	449
喜 友 名 区	62	38	38	35	33	32	238	23	33	29	85	323
伊 佐 区	50	45	48	45	34	36	258	54	40	43	137	395
大 山 区	67	83	78	71	72	72	443	70	80	80	230	673
真 志 喜 区	79	63	68	53	59	63	385	55	56	54	165	550
宇 地 泊 区	30	16	32	27	27	16	148	27	20	14	61	209
大 謝 名 区	37	36	39	49	39	38	238	56	51	58	165	403
大 謝 名 団 地	26	16	12	12	17	18	101	21	15	11	47	148
上 大 謝 名 区	12	7	13	13	13	11	69	14	12	20	46	115
嘉 数 ハ イ ツ	13	18	11	14	12	15	83	4	16	9	29	112
嘉 数 区	46	31	32	46	34	34	223	33	42	36	111	334
真 栄 原 区	99	95	102	101	83	91	571	89	97	108	294	865
我 如 古 区	102	94	90	82	92	83	543	78	92	90	260	803
長 田 区	94	104	107	75	77	75	532	70	73	91	234	766
宜 野 湾 区	57	59	67	56	55	57	351	63	53	66	182	533
19 区	89	90	94	93	96	103	565	91	93	89	273	838
中 原 区	49	44	51	50	48	48	290	55	45	56	156	446
基 地 内								1				
そ の 他	5	1	2		1	5	14			1	1	15
市 外	6	3	1		1	1	12	1		1	2	14

資料：教育委員会

4. 幼稚園園児数及び教諭数の推移

各年度5月1日現在

年 度	学 校 数	学 級 数	園 児 数			教 諭 数		
			総 数	男	女	総 数	男	女
平成 8年度	7	23	693	353	340	32	—	32
平成 9年度	7	25	739	390	349	36	—	36
平成10年度	7	26	742	380	362	32	—	32
平成11年度	8	25	719	376	343	43	—	43
平成12年度	8	27	782	400	382	49	—	49
平成13年度	8	24	719	362	357	41	—	41

資料：教育委員会

5. 高校別、学級数・生徒数・教諭数及び職員数

普天間高等学校

各年度5月1日現在

年 度	区分	学級数	生 徒 数			教 諭 数			そ の 他 の 職 員		
			総数	男	女	総数	男	女	総数	男	女
平成 9年度	全日	31	1,265	537	728	76	50	26	13	2	11
平成10年度	全日	30	1,204	517	687	82	53	29	11	2	9
平成11年度	全日	30	1,201	539	662	76	44	32	13	5	8
平成12年度	全日	31	1,251	595	656	77	39	38	12	4	8
平成13年度	全日	32	1,288	601	687	75	34	41	13	6	7

資料：普天間高等学校

中部商業高等学校

各年度5月1日現在

年 度	区分	学級数	生 徒 数			教 諭 数			そ の 他 の 職 員		
			総数	男	女	総数	男	女	総数	男	女
平成 9年度	全日	27	1,041	387	654	69	37	32	12	5	7
平成10年度	全日	27	1,043	397	646	74	38	36	13	6	7
平成11年度	全日	25	967	367	600	71	33	38	13	6	7
平成12年度	全日	25	945	333	612	72	29	43	12	6	6
平成13年度	全日	24	903	326	577	67	33	34	14	8	6

資料：中部商業高校

宜野湾高等学校

各年度5月1日現在

年 度	区分	学級数	生 徒 数			教 諭 数			そ の 他 の 職 員		
			総数	男	女	総数	男	女	総数	男	女
平成 9年度	全日	23	904	564	340	54	35	19	10	4	6
平成10年度	全日	23	858	526	332	55	34	21	10	3	7
平成11年度	全日	23	844	535	309	57	29	28	13	3	10
平成12年度	全日	24	892	551	341	55	32	23	16	3	13
平成13年度	全日	24	902	554	348	50	27	23	15	3	12

資料：宜野湾高等学校

6. 琉球大学教官、事務官及び学生数

各年5月1日現在

区分		年次	平成 9 年	平成 10 年	平成 11 年	平成 12 年	平成 13 年
教官・事務官数	総数		1,829	1,833	1,830	1,814	1,808
	教授		296	309	307	299	303
	助教授		232	220	228	228	228
	講師		92	95	94	97	91
	助手		216	226	217	216	217
	教諭		47	47	47	47	47
	事務官・技官		946	936	937	927	922
学生数	総数		8,986	8,989	8,539	8,621	8,539
	男		5,618	5,599	5,226	5,282	5,226
	女		3,368	3,390	3,313	3,339	3,313
	昼間	男	5,237	5,203	4,843	4,897	4,843
	夜間	女	3,114	3,134	3,027	3,048	3,027
	夜間	男	381	396	383	385	383
	女	254	256	286	291	286	
奨学金受給学生			1,818	1,906	1,398	1,584	1,738

資料：琉球大学

7. 沖縄国際大学教官、事務官及び学生数

各年5月1日現在

区分		年次	平成 9 年	平成 10 年	平成 11 年	平成 12 年	平成 13 年
教官・事務官数	総数		189	195	197	194	197
	教授		69	70	69	68	69
	助教授		23	26	32	34	32
	講師		21	21	20	15	17
	助手		0	0	0	0	0
	事務官		73	75	73	74	76
	その他		3	3	3	3	3
学生数	総数		4,464	4,657	4,974	5,069	5,132
	男		2,572	2,581	2,700	2,746	2,665
	女		1,892	2,076	2,274	2,323	2,467
	昼間	男	1,607	1,615	1,699	1,778	1,762
	夜間	女	1,608	1,764	1,933	2,026	2,178
	夜間	男	965	966	1,001	968	903
	女	284	312	341	297	289	
奨学金受給学生			319	368	438	567	562

資料：沖縄国際大学

8. 各小学校学年別児童数の推移（その1）

《普天間小学校》

年 度	総 数			1 年			2 年		
	総 数	男	女	総 数	男	女	総 数	男	女
平成 8年度	817	395	422	128	52	76	141	66	75
平成 9年度	757	369	388	111	62	49	117	49	68
平成10年度	759	390	369	143	81	62	106	63	43
平成11年度	756	374	382	119	48	71	144	81	63
平成12年度	739	374	365	122	74	48	115	50	65
平成13年度	729	377	352	127	68	59	118	70	48

《普天間第二小学校》

年 度	総 数			1 年			2 年		
	総 数	男	女	総 数	男	女	総 数	男	女
平成 8年度	604	287	317	117	63	54	102	45	57
平成 9年度	626	320	306	108	65	43	111	57	54
平成10年度	642	317	325	123	53	70	104	62	42
平成11年度	666	336	330	117	61	56	121	51	70
平成12年度	670	337	333	107	59	48	112	58	54
平成13年度	688	367	321	141	81	60	104	59	45

《大山小学校》

年 度	総 数			1 年			2 年		
	総 数	男	女	総 数	男	女	総 数	男	女
平成 8年度	1,153	573	580	184	90	94	198	92	106
平成 9年度	1,087	522	565	169	83	86	180	82	98
平成10年度	1,104	533	571	188	93	95	165	85	80
平成11年度	1,105	551	554	198	111	87	181	88	93
平成12年度	1,102	543	559	189	92	97	200	114	86
平成13年度	1,105	569	536	198	110	88	191	91	100

各年度5月1日現在

3 年			4 年			5 年			6 年		
総数	男	女	総数	男	女	総数	男	女	総数	男	女
134	70	64	136	64	72	142	68	74	136	75	61
130	62	68	127	65	62	135	65	70	137	66	71
115	48	67	135	63	72	125	68	57	135	67	68
108	63	45	119	50	69	139	63	76	127	69	58
139	76	63	108	64	44	121	49	72	134	61	73
118	52	66	138	75	63	108	63	45	120	49	71

資料：教育委員会

各年度5月1日現在

3 年			4 年			5 年			6 年		
総数	男	女	総数	男	女	総数	男	女	総数	男	女
96	51	45	102	40	62	90	50	40	97	38	59
110	47	63	99	57	42	101	42	59	97	52	45
107	60	47	111	47	64	97	55	42	100	40	60
108	61	47	107	60	47	113	47	66	100	56	44
124	54	70	105	59	46	106	59	47	116	48	68
113	57	56	120	52	68	103	56	47	107	62	45

資料：教育委員会

各年度5月1日現在

3 年			4 年			5 年			6 年		
総数	男	女	総数	男	女	総数	男	女	総数	男	女
198	98	100	195	88	107	179	89	90	199	116	83
186	88	98	187	92	95	190	88	102	175	89	86
183	86	97	188	87	101	189	93	96	191	89	102
170	87	83	180	83	97	186	88	98	190	94	96
175	84	91	176	90	86	175	78	97	187	85	102
196	115	81	174	87	87	170	87	83	176	79	97

資料：教育委員会

8. 各小学校学年別児童数の推移 (その2)

《嘉数小学校》

年 度	総 数			1 年			2 年		
	総 数	男	女	総 数	男	女	総 数	男	女
平成 8年度	952	473	479	136	66	70	147	64	83
平成 9年度	982	478	504	154	72	82	147	69	78
平成10年度	981	472	509	178	103	75	154	72	82
平成11年度	999	483	516	175	87	88	177	101	76
平成12年度	975	480	495	162	78	84	171	86	85
平成13年度	1,010	504	506	188	92	96	162	79	83

《宜野湾小学校》

年 度	総 数			1 年			2 年		
	総 数	男	女	総 数	男	女	総 数	男	女
平成 8年度	1,139	593	546	184	91	93	183	105	78
平成 9年度	1,127	574	553	188	88	100	182	91	91
平成10年度	1,085	561	524	169	93	76	186	86	100
平成11年度	886	452	434	145	70	75	145	78	67
平成12年度	890	450	440	144	74	70	146	70	76
平成13年度	877	414	463	141	54	87	140	73	67

《大謝名小学校》

年 度	総 数			1 年			2 年		
	総 数	男	女	総 数	男	女	総 数	男	女
平成 8年度	741	358	383	102	54	48	127	59	68
平成 9年度	710	348	362	112	54	58	101	57	44
平成10年度	698	340	358	121	60	61	110	52	58
平成11年度	668	321	347	106	51	55	115	58	57
平成12年度	648	318	330	98	45	53	105	49	56
平成13年度	620	318	302	116	64	52	92	43	49

各年度5月1日現在

3 年			4 年			5 年			6 年		
総数	男	女	総数	男	女	総数	男	女	総数	男	女
165	75	90	170	84	86	180	103	77	154	81	73
149	62	87	171	80	91	177	88	89	184	107	77
151	69	82	153	64	89	171	79	92	174	85	89
155	72	83	156	71	85	158	68	90	178	84	94
173	101	72	153	71	82	160	76	84	156	68	88
168	85	83	175	101	74	154	70	84	163	77	86

資料：教育委員会

各年度5月1日現在

3 年			4 年			5 年			6 年		
総数	男	女	総数	男	女	総数	男	女	総数	男	女
179	99	80	194	97	97	195	96	99	204	105	99
183	104	79	184	99	85	193	97	96	197	95	102
178	86	92	186	104	82	174	96	78	192	96	96
144	64	80	149	72	77	159	89	70	144	79	65
146	78	68	141	63	78	151	75	76	162	90	72
147	69	78	148	78	70	148	68	80	153	72	81

資料：教育委員会

各年度5月1日現在

3 年			4 年			5 年			6 年		
総数	男	女	総数	男	女	総数	男	女	総数	男	女
127	60	67	113	54	59	141	70	71	131	61	70
129	59	70	118	56	62	111	53	58	139	69	70
106	59	47	125	57	68	123	58	65	113	54	59
106	49	57	98	52	46	123	55	68	120	56	64
113	60	53	108	52	56	98	53	45	126	59	67
104	48	56	110	59	51	104	53	51	94	51	43

資料：教育委員会

8. 各小学校学年別児童数の推移（その3）

《志真志小学校》

年 度	総 数			1 年			2 年		
	総 数	男	女	総 数	男	女	総 数	男	女
平成 8年度	1,008	509	499	141	78	63	180	82	98
平成 9年度	979	491	488	152	78	74	142	78	64
平成10年度	990	497	493	160	81	79	154	79	75
平成11年度	689	333	356	118	60	58	116	58	58
平成12年度	685	349	336	115	66	49	123	60	63
平成13年度	673	355	318	115	65	50	114	62	52

《長田小学校》

年 度	総 数			1 年			2 年		
	総 数	男	女	総 数	男	女	総 数	男	女
平成11年度	492	263	229	111	57	54	71	41	30
平成12年度	509	268	241	98	47	51	110	56	54
平成13年度	536	282	254	97	47	50	104	49	55

9. 各中学校学年別生徒数の推移（その1）

《普天間中学校》

各年度5月1日現在

年 度	総 数			1 年			2 年			3 年		
	総 数	男	女	総 数	男	女	総 数	男	女	総 数	男	女
平成 8年度	714	371	343	243	127	116	229	110	119	242	134	108
平成 9年度	690	347	343	219	109	110	241	126	115	230	112	118
平成10年度	662	334	328	211	106	105	212	106	106	239	122	117
平成11年度	656	316	340	224	100	124	211	107	104	221	109	112
平成12年度	630	311	319	204	114	90	220	94	126	206	103	103
平成13年度	658	310	348	233	104	129	206	113	93	219	93	126

資料：教育委員会

《嘉数中学校》

各年度5月1日現在

年 度	総 数			1 年			2 年			3 年		
	総 数	男	女	総 数	男	女	総 数	男	女	総 数	男	女
平成 8年度	986	519	467	329	175	154	319	151	168	338	193	145
平成 9年度	988	501	487	340	177	163	329	172	157	319	152	167
平成10年度	1,011	537	474	342	189	153	341	179	162	328	169	159
平成11年度	1,057	563	494	373	193	180	343	188	155	341	182	159
平成12年度	1,009	508	501	300	133	167	374	193	181	335	182	153
平成13年度	948	444	504	276	120	156	297	134	163	375	190	185

資料：教育委員会

各年度5月1日現在

3 年			4 年			5 年			6 年		
総数	男	女	総数	男	女	総数	男	女	総数	男	女
170	76	94	190	106	84	150	74	76	177	93	84
177	82	95	171	76	95	190	105	85	147	72	75
141	75	66	177	83	94	169	74	95	189	105	84
113	53	60	101	53	48	127	60	67	114	49	65
112	59	53	109	53	56	102	52	50	124	59	65
124	62	62	109	57	52	109	56	53	102	53	49

資料：教育委員会

各年度5月1日現在

3 年			4 年			5 年			6 年		
総数	男	女	総数	男	女	総数	男	女	総数	男	女
81	45	36	68	31	37	77	43	34	84	46	38
77	45	32	77	43	34	72	35	37	75	42	33
109	61	48	74	43	31	77	45	32	75	37	38

資料：教育委員会

9. 各中学校学年別生徒数の推移 (その2)

《真志喜中学校》

各年度5月1日現在

年 度	総 数			1 年			2 年			3 年		
	総数	男	女	総数	男	女	総数	男	女	総数	男	女
平成 8年度	859	439	420	281	159	122	286	145	141	292	135	157
平成 9年度	849	458	391	285	154	131	278	156	122	286	148	138
平成10年度	845	452	393	277	143	134	287	155	132	281	154	127
平成11年度	823	414	409	268	121	147	275	141	134	280	152	128
平成12年度	822	395	427	281	136	145	266	120	146	275	139	136
平成13年度	832	381	451	287	130	157	278	133	145	267	118	149

資料：教育委員会

《宜野湾中学校》

各年度5月1日現在

年 度	総 数			1 年			2 年			3 年		
	総数	男	女	総数	男	女	総数	男	女	総数	男	女
平成 8年度	544	261	283	173	81	92	195	92	103	176	88	88
平成 9年度	550	264	286	184	91	93	173	82	91	193	91	102
平成10年度	533	259	274	182	89	93	182	90	92	169	80	89
平成11年度	549	270	279	179	86	93	180	90	90	190	94	96
平成12年度	577	301	276	210	120	90	179	85	94	188	96	92
平成13年度	607	328	279	217	123	94	209	118	91	181	87	94

資料：教育委員会

10. 中学校卒業後の進路状況

年 度	学校数	卒業者 総数	進学者	教育訓練機 関等入学者	就職者	無業者	その他	進学者 (%)
平成 8年3月卒	4	1,034	919	11	2	102	—	88.9
平成 9年3月卒	4	1,048	955	5	16	72	—	91.1
平成10年3月卒	4	1,031	947	13	—	71	—	91.9
平成11年3月卒	4	1,021	913	3	5	100	—	89.4
平成12年3月卒	4	1,038	925	5	3	98	—	89.1
平成13年3月卒	4	1,015	908	13	2	92	—	89.5

資料：教育委員会

11. 各高等学校学年別生徒数の推移（その1）

《普天間高等学校》

各年度5月1日現在

年 度	総 数			全 日 制								
	総数	男	女	1 年			2 年			3 年		
				総数	男	女	総数	男	女	総数	男	女
平成 9年度	1,265	537	728	403	171	232	399	163	236	463	203	260
10年度	1,204	517	687	401	185	216	401	169	232	402	163	239
11年度	1,201	539	662	404	189	215	404	188	216	393	162	231
12年度	1,251	595	656	443	223	220	411	191	220	397	181	216
13年度	1,288	601	687	441	191	250	445	224	221	402	186	216

資料：普天間高等学校

《宜野湾高等学校》

各年度5月1日現在

年 度	総 数			全 日 制								
	総数	男	女	1 年			2 年			3 年		
				総数	男	女	総数	男	女	総数	男	女
平成 9年度	904	564	340	338	222	116	294	178	116	272	164	108
10年度	858	526	332	345	214	131	253	164	89	260	148	112
11年度	844	535	309	317	208	109	305	185	120	222	142	80
12年度	892	551	341	327	188	139	294	199	95	271	164	107
13年度	902	554	348	324	195	129	308	176	132	270	183	87

資料：宜野湾高等学校

11. 各高等学校学年別生徒数の推移 (その2)

《中部商業高等学校》

各年度5月1日現在

年 度	総 数			全 日 制								
	総 数	男	女	1 年 年			2 年 年			3 年 年		
				総 数	男	女	総 数	男	女	総 数	男	女
平成 9年度	1,041	387	654	385	161	224	354	136	218	302	90	212
10年度	1,043	397	646	387	133	254	328	141	187	328	123	205
11年度	967	367	600	326	133	193	364	130	234	277	104	173
12年度	945	333	612	336	110	226	290	117	173	319	106	213
13年度	903	326	577	332	117	215	303	99	204	268	110	158

資料：中部商業高等学校

12. 高等学校卒業後の進路状況 (その1)

《普天間高等学校》

各年度5月1日現在

年 度	区 分	総 数	進学者	就職者	就 職 進学者	無業者	その他	進学率 (%)	就職率 (%)
平成 9年度	全 日	450	289	17	—	144	—	64.2	3.8
10年度	全 日	456	295	12	3	149	—	64.7	3.3
11年度	全 日	397	263	7	—	127	—	66.2	1.8
12年度	全 日	387	236	5	—	146	—	61.0	1.3
13年度	全 日	394	276	6	—	112	—	70.1	1.5

資料：普天間高等学校

《中部商業高等学校》

各年度5月1日現在

年 度	区 分	総 数	進学者	就職者	就 職 進学者	無業者	その他	進学率 (%)	就職率 (%)
平成 9年度	全 日	301	71	119	7	104	—	23.6	41.9
10年度	全 日	293	71	116	8	98	—	24.2	42.3
11年度	全 日	308	106	82	13	107	—	34.4	30.8
12年度	全 日	253	78	77	11	87	—	30.8	34.8
13年度	全 日	303	75	61	3	164	—	24.8	21.1

資料：中部商業高等学校

12. 高等学校卒業後の進路状況（その2）

《宜野湾高等学校》

各年度5月1日現在

年 度	区 分	総 数	進学者	就職者	就 職 進学者	無業者	その他	進学率	就職率
								(%)	(%)
平成 9年度	全 日	269	209	21	—	39	—	77.7	7.8
10年度	全 日	258	120	42	—	96	—	46.5	16.3
11年度	全 日	246	110	18	—	118	—	44.7	7.3
12年度	全 日	211	84	11	—	116	—	39.8	5.2
13年度	全 日	259	137	16	—	106	—	52.9	6.2

資料：宜野湾高等学校

13. 学校給食センター別、給食人員及び職員数

平成13年5月1日現在

学校給食センター名	給食対象学校名	給食人員	職 員 数				
			総数	所長	事務職員	調理員	栄養士
普天間第二学校給食センター	普天間第二小学校、普天間小学校、普天間中学校	2,075	10	—	1	8	1
宜野湾学校給食センター	宜野湾小学校、長田小学校、志真志小学校、宜野湾中学校	2,693	13	—	1	10	2
大山学校給食センター	大山小学校	1,105	6	—	1	4	1
真志喜学校給食センター	大謝名小学校、嘉数中学校、嘉数小学校、真志喜中学校	3,410	16	1	1	12	2

注：大山給食センターの所長は校長が兼務
：栄養士は、県費職員である。

資料：教育委員会

14. 小(幼)・中学校施設状況

平成13年5月1日現在

事項 学校名	校舎敷地		運動場敷地		校舎			屋内 運動場 面積(m ²)	水 プール 面積(m ²)	備 考
	面積(m ²)		面積(m ²)		必要面積 (m ²)	校舎保有面積 (m ²)	保有率 (%)			
	保有面積	借用面積	保有面積	借用面積						
普天間小学校		14,600		7,300	5,514	5,975	108.36	1,215	400	全敷地借用
普天間第二小学校	8,593		8,826	1,104	5,918	6,275	106.03	1,164	400	一部借用
大山小学校	5,826		8,829		8,026	6,586	82.06	1,173	400	
大謝名小学校	15,788		7,770		5,912	6,395	108.17	1,000	400	
嘉数小学校	15,180		7,027		7,234	7,197	99.49	1,000	400	
志真志小学校	8,651		12,292		5,341	6,644	124.40	1,000	300	
宜野湾小学校	10,001	63	8,466		7,062	7,022	99.43	1,295	400	一部借用
長田小学校	9,243		8,720		5,108	5,065	99.16	930	400	
小学校計	73,282	14,663	61,930	8,404	50,115	51,159	102.08	8,777	3,100	
普天間中学校	14,210		9,015		6,256	7,239	115.71	1,335	400	
嘉数中学校	8,656		8,189		7,775	8,620	110.87	1,241	400	
真志喜中学校	16,242		11,332		7,124	7,489	105.12	1,287	400	
宜野湾中学校	12,006		10,427		6,097	6,040	99.07	1,078	400	
中学校計	51,114		38,963		27,252	29,388	107.84	4,941	1,600	
普天間幼稚園		1,893			516	574	111.24			全敷地借用
普天間第二幼稚園	1,626				516	558	108.14			
大山幼稚園	1,353				1,047	640	61.13			
大謝名幼稚園	2,136				516	715	138.57			
嘉数幼稚園	1,310				886	555	62.64			
志真志幼稚園	2,184				516	831	161.05			
宜野湾幼稚園	1,326				725	682	94.07			
長田幼稚園	1,060				516	556	107.75			
幼稚園計	10,995	1,893			5,238	5,111	97.58			
幼・小・中合計	135,391	16,556	100,893	8,404	82,605	85,658	103.70	13,718	4,700	

資料：教育委員会

15. 小学生・年齢別体位の推移（身長）

(その1)

年 度	6 才						7		
	男			女			男		
	市	県	全国	市	県	全国	市	県	全国
平成 7年度	115.3	115.4	116.8	114.6	115.0	116.0	120.7	121.0	122.5
8年度	115.5	115.5	116.7	114.5	114.9	115.9	121.0	121.0	122.5
9年度	115.5	115.4	116.7	114.8	115.0	115.9	121.3	121.1	122.6
10年度	115.4	115.7	116.8	114.5	114.9	115.9	120.8	121.2	122.5
11年度	115.1	115.4	116.6	114.6	114.9	115.8	121.0	121.0	122.4
12年度	115.2	115.5	116.7	115.0	114.9	115.8	121.2	121.1	122.5

(その2)

年 度	9 才						10		
	男			女			男		
	市	県	全国	市	県	全国	市	県	全国
平成 7年度	131.9	131.8	133.4	132.6	132.7	133.5	137.2	137.2	138.9
8年度	131.3	131.8	133.5	132.8	132.9	133.5	137.2	137.3	138.8
9年度	131.9	131.9	133.5	132.8	133.0	133.6	136.9	137.3	139.0
10年度	131.9	132.4	133.6	132.5	132.6	133.5	137.2	137.8	139.1
11年度	131.8	132.0	133.5	132.0	132.8	133.5	137.1	137.4	139.1
12年度	132.0	131.9	133.6	132.7	132.9	133.5	137.6	137.6	139.1

16. 小学生・年齢別体位の推移（体重）

(その1)

年 度	6 才						7		
	男			女			男		
	市	県	全国	市	県	全国	市	県	全国
平成 7年度	21.1	21.2	21.7	20.7	20.9	21.3	23.9	23.9	24.4
8年度	21.1	21.3	21.8	20.4	20.9	21.3	23.7	24.0	24.4
9年度	21.3	21.3	21.7	20.8	21.0	21.3	23.8	23.9	24.5
10年度	21.0	21.4	21.7	20.3	21.0	21.3	23.7	23.9	24.4
11年度	21.0	21.3	21.7	20.6	20.9	21.3	23.8	24.0	24.4
12年度	21.4	21.3	21.8	21.3	21.0	21.3	24.0	24.0	24.4

各年度5月1日現在 (単位: c m)

才			8						才		
女			男			女					
市	県	全国	市	県	全国	市	県	全国			
120.2	120.7	121.8	126.2	126.5	128.1	126.4	126.5	127.6			
120.4	120.7	121.7	126.2	126.6	128.2	126.2	126.6	127.6			
120.1	120.6	121.7	126.7	126.6	128.3	126.5	126.6	127.6			
120.5	120.7	121.7	126.7	126.7	128.2	125.7	126.7	127.5			
120.1	120.5	121.6	126.4	126.5	128.0	126.0	126.6	127.4			
120.3	120.6	121.7	126.6	126.7	128.1	126.1	126.4	127.5			

資料: 教育委員会

各年度5月1日現在 (単位: c m)

才			11						才		
女			男			女					
市	県	全国	市	県	全国	市	県	全国			
140.2	139.5	140.2	143.6	143.5	144.9	146.4	146.1	146.7			
139.7	139.8	140.2	143.7	143.5	144.9	146.7	146.2	146.9			
140.0	139.9	140.3	143.7	143.7	145.0	146.4	146.4	147.0			
139.7	139.8	140.4	143.1	144.5	145.3	146.2	146.9	147.0			
139.4	140.0	140.3	143.7	143.9	145.3	146.5	146.5	147.1			
139.1	139.8	140.3	143.8	144.0	145.3	146.3	146.5	147.1			

資料: 教育委員会

各年度5月1日現在 (単位: kg)

才			8						才		
女			男			女					
市	県	全国	市	県	全国	市	県	全国			
23.2	23.5	23.9	26.8	27.0	27.6	26.8	26.5	27.0			
23.2	23.6	23.9	26.2	27.2	27.7	26.3	26.8	27.1			
23.0	23.4	23.9	27.1	27.1	27.7	26.8	26.8	27.0			
23.3	23.4	23.8	26.9	27.3	27.7	26.1	26.7	27.0			
22.9	23.5	23.8	26.9	27.1	27.7	26.3	26.8	27.0			
23.6	23.6	23.8	27.0	27.2	27.7	26.3	26.9	27.0			

資料: 教育委員会

(その2)

年 度	9 才						10		
	男			女			男		
	市	県	全 国	市	県	全 国	市	県	全 国
平成 7年度	30.0	30.4	30.8	30.4	30.3	30.5	33.9	33.9	34.5
8年度	30.1	30.6	31.1	30.8	30.5	30.6	33.8	34.3	34.8
9年度	30.7	30.6	31.2	30.2	30.6	30.5	33.9	34.4	34.9
10年度	30.3	30.8	31.3	30.2	30.0	30.6	34.6	34.3	35.0
11年度	30.2	30.5	31.2	29.6	30.4	30.7	33.8	34.4	35.1
12年度	30.8	30.6	31.2	30.8	30.8	30.7	34.5	34.4	35.1

17. 小学生・年齢別体位の推移 (座高)

(その1)

年 度	6 才						7		
	男			女			男		
	市	県	全 国	市	県	全 国	市	県	全 国
平成 7年度	64.4	64.6	65.1	64.0	64.3	64.7	66.7	67.2	67.8
8年度	64.5	64.9	65.2	63.9	64.3	64.8	66.9	67.2	67.8
9年度	64.6	64.6	65.1	64.2	64.4	64.7	67.5	67.3	67.9
10年度	64.4	64.8	65.1	63.8	64.2	64.7	67.0	67.3	67.8
11年度	64.2	64.5	65.0	63.8	64.2	64.7	67.0	67.3	67.7
12年度	64.4	64.5	65.1	64.3	64.3	64.6	67.2	67.2	67.7

(その2)

年 度	9 才						10		
	男			女			男		
	市	県	全 国	市	県	全 国	市	県	全 国
平成 7年度	72.2	72.1	72.8	72.7	72.6	72.9	74.7	74.4	75.1
8年度	71.7	72.1	72.9	72.6	72.7	73.0	74.2	74.4	75.1
9年度	72.2	72.1	72.8	72.6	72.7	73.0	74.4	74.4	75.2
10年度	72.1	72.4	72.8	72.5	72.3	72.9	74.4	74.6	75.2
11年度	72.2	72.1	72.8	72.3	72.6	72.9	74.1	74.5	75.2
12年度	72.0	72.1	72.8	72.4	72.7	72.9	74.6	74.4	75.3

各年度5月1日現在 (単位: kg)

才			11					
女			男			女		
市	県	全国	市	県	全国	市	県	全国
34.7	34.8	34.6	38.1	38.2	38.6	40.2	39.9	39.6
34.9	35.1	34.9	38.1	38.5	39.0	40.0	40.1	40.0
35.5	35.1	34.6	38.4	38.7	39.1	40.2	40.1	39.6
34.8	35.1	35.0	38.5	39.6	39.4	40.7	40.5	40.1
35.0	35.3	34.9	38.8	38.8	39.3	40.1	40.2	40.0
34.7	35.1	34.9	38.7	38.9	39.4	40.3	40.5	40.1

資料: 教育委員会

各年度5月1日現在 (単位: cm)

才			8					
女			男			女		
市	県	全国	市	県	全国	市	県	全国
66.3	67.0	67.5	69.3	69.8	70.4	69.4	69.7	70.1
66.6	67.0	67.5	69.6	69.8	70.4	69.5	69.8	70.2
66.9	67.0	67.4	69.7	69.8	70.5	69.7	69.8	70.2
66.6	67.1	67.4	69.8	70.1	70.4	69.3	69.9	70.1
66.4	66.9	67.4	69.4	69.7	70.4	69.2	69.7	70.1
66.6	66.9	67.4	69.6	69.8	70.4	69.3	69.7	70.1

資料: 教育委員会

各年度5月1日現在 (単位: cm)

才			11					
女			男			女		
市	県	全国	市	県	全国	市	県	全国
76.1	75.8	76.0	77.3	77.0	77.6	79.4	79.2	79.3
76.0	76.0	76.1	77.2	77.1	77.7	79.3	79.2	79.5
76.2	76.0	76.1	77.2	77.1	77.8	79.6	79.3	79.5
75.8	76.0	76.2	76.9	77.6	77.9	79.2	79.5	79.5
75.4	76.0	76.1	77.1	77.3	78.0	79.0	79.2	79.5
75.6	75.9	76.1	77.3	77.3	77.9	79.0	79.3	79.5

資料: 教育委員会

18. 中学生・年齢別体位の推移（身長）

年 度	12 才						13		
	男			女			男		
	市	県	全 国	市	県	全 国	市	県	全 国
平成 7年度	151.6	151.2	152.0	150.7	151.0	151.9	158.3	158.5	159.6
8年度	151.5	151.2	152.1	151.1	150.9	152.0	159.1	158.6	159.6
9年度	151.3	151.2	152.3	151.6	151.0	152.1	158.9	158.6	159.7
10年度	151.2	152.2	152.7	151.0	151.1	152.1	159.2	159.1	159.9
11年度	151.3	151.6	152.7	150.9	151.1	152.2	158.6	158.9	160.0
12年度	151.4	151.8	152.9	150.8	151.1	152.1	158.5	158.9	160.0

19. 中学生・年齢別体位の推移（体重）

年 度	12 才						13		
	男			女			男		
	市	県	全 国	市	県	全 国	市	県	全 国
平成 7年度	43.2	43.7	44.1	44.0	44.5	44.6	48.5	49.2	49.8
8年度	44.5	44.3	44.5	44.6	44.6	44.7	49.5	49.5	49.9
9年度	44.6	44.3	44.6	44.2	44.5	44.6	49.2	49.5	49.9
10年度	44.0	44.9	44.9	44.3	44.4	44.9	50.3	49.7	50.2
11年度	44.5	44.7	45.1	45.4	44.8	45.1	49.3	49.7	50.2
12年度	44.7	44.8	45.5	44.4	44.9	45.0	49.5	50.0	50.4

20. 中学生・年齢別体位の推移（座高）

年 度	12 才						13		
	男			女			男		
	市	県	全 国	市	県	全 国	市	県	全 国
平成 7年度	80.7	80.7	81.0	81.3	81.8	82.2	84.2	84.4	84.6
8年度	81.6	80.7	81.1	81.6	81.8	82.2	84.2	84.4	84.6
9年度	80.7	80.7	81.2	82.1	81.8	82.3	84.4	84.4	84.7
10年度	80.3	81.3	81.4	82.1	81.8	82.3	84.3	84.6	84.9
11年度	80.7	80.9	81.5	81.5	81.7	82.3	83.6	84.7	85.0
12年度	80.8	81.1	81.5	81.5	81.8	82.3	84.1	84.7	85.0

各年度5月1日現在 (単位：c m)

歳			14					
女			男			女		
市	県	全国	市	県	全国	市	県	全国
153.4	153.6	155.1	163.6	163.6	165.1	155.0	155.0	156.7
153.8	153.7	155.1	163.1	163.8	165.2	154.9	154.9	156.7
153.7	153.5	155.1	164.3	163.9	165.3	155.1	155.0	156.8
154.2	153.6	155.3	164.1	164.2	165.3	155.1	155.0	156.8
153.6	153.5	155.1	164.1	164.0	165.5	155.5	155.0	156.7
153.4	153.6	155.1	163.8	163.9	165.5	154.7	154.8	156.8

資料：教育委員会

各年度5月1日現在 (単位：kg)

才			14					
女			男			女		
市	県	全国	市	県	全国	市	県	全国
46.9	47.3	48.0	53.4	53.7	54.7	48.3	49.4	50.5
46.8	47.4	48.1	53.5	54.2	54.9	49.1	49.2	50.6
47.3	47.1	47.9	53.9	54.0	54.9	48.6	49.1	50.4
47.4	47.9	48.3	54.3	54.9	55.2	49.6	49.6	50.6
47.2	47.4	48.2	54.4	54.1	55.3	49.6	49.5	50.7
48.1	47.6	48.3	54.4	54.5	55.4	49.5	49.5	50.7

資料：教育委員会

各年度5月1日現在 (単位：c m)

才			14					
女			男			女		
市	県	全国	市	県	全国	市	県	全国
83.2	83.3	83.8	87.1	87.3	87.6	83.7	84.0	84.6
83.0	83.3	83.8	87.2	87.4	87.6	84.2	84.0	84.6
83.2	83.1	83.8	87.4	87.4	87.7	84.4	84.0	84.7
83.4	83.2	83.9	87.1	87.7	87.8	84.1	83.9	84.7
83.0	83.1	83.8	87.4	87.5	88.0	84.1	83.9	84.7
82.6	83.0	83.8	87.6	87.7	88.1	83.7	83.8	84.7

資料：教育委員会

21. 中央公民館利用状況

《室別利用状況》

年度	室別		集 会 場		研 修 室 (1)		研 修 室 (2)	
	回 数	人 数	回 数	人 数	回 数	人 数	回 数	人 数
平成 8年度	2,170	73,334	548	37,398	369	5,946	373	6,762
平成 9年度	2,429	79,336	630	38,322	428	7,961	429	9,229
平成10年度	2,629	82,196	622	34,146	517	10,586	491	10,350
平成11年度	2,608	90,425	406	31,695	491	10,046	428	10,147
平成12年度	2,166	88,958	526	48,198	482	12,140	494	12,195

22. 市民会館利用状況

《室別利用状況》

年度	大 ホ ー ル			会 議 室		
	開 館 日 数	利 用 日 数	利 用 率 (%)	開 館 日 数	利 用 日 数	利 用 率 (%)
平成 8年度	(1) 282	166	58.9	306	157	51.3
9年度	(2) 280	172	61.4	304	156	51.3
10年度	285	144	50.5	308	145	47.1
11年度	(2) 269	151	56.1	(3) 307	126	41.0
12年度	299	164	54.8	303	(3) 142	46.9

注：開館日数＝総日数－休館日－保守点検日数

：利用日数には準備及びリハーサルを含む。

：開館日数の（ ）内数字は、休館日貸出をした日数。

資料：社会教育課

23. 市立博物館入館者数

		児 童	学 生	大 人	合 計 (有 料)	※
						児 童
平成11年度	人 数	1,429	392	3,257	5,078	1,202
	金 額	65,370	33,800	617,400	716,570	—
平成12年度	人 数	1,171	216	3,084	4,471	1,583
	金 額	52,730	19,450	552,050	624,230	—

※無料は、入館料免除及び図書室利用者等です。

調理実習室		視聴覚室		児童室		展示室		図書室	
回数	人数	回数	人数	回数	人数	回数	人数	回数	人数
63	988	317	6,036	235	3,598	—	—	265	12,606
42	1,278	346	6,649	291	3,766	—	—	263	12,131
148	4,992	383	6,955	203	2,935	—	—	265	12,232
98	4,323	401	7,565	197	4,721	308	9,561	279	12,367
88	4,832	360	6,073	216	5,520	—	—	—	—

資料：中央公民館

《用途別利用状況》

単位：件

年度	用途別 総数	音楽会		演劇	舞踊		演芸	映画	式典	講演会	各種 大会	その 他	備考 利用人員
		洋楽	邦楽		洋楽	邦楽							
平成 8年度	124	22	13	8	4	10	3	9	2	12	20	21	91,630
9年度	148	30	5	17	4	12	12	16	2	11	29	10	77,550
10年度	107	25	10	6	6	7	3	10	3	11	15	11	63,850
11年度	107	12	8	12	4	14	5	12	3	7	19	11	74,400
12年度	111	5	19	5	3	12	4	11	2	12	26	12	72,430

注：8年度からの利用件数は、本番のみで、かつ、1日1件とする。

資料：社会教育課

			合計 来館者数			
学生	大人	合計	児童	学生	大人	合計
0	630	1,832	2,631	392	3,887	6,910
—	—	—	—	—	—	—
1	637	2,221	2,754	217	3,721	6,692
—	—	—	—	—	—	—

資料：宜野湾市立博物館

24. 市民図書館利用状況

(単位、人、冊、日)

年 度		平成10年度	平成11年度	平成12年度
蔵 書 数	図 書	173,956	185,683	190,089
	視聴覚	6,930	7,915	8,483
	雑 誌	16,960	19,022	20,092
	計	197,846	212,620	218,664
登 録 者 数		51,392	54,883	58,669
開 館 日 数		268	270	270
年間利用者数 (1日当たり利用者数)		135,581 (506)	132,232 (490)	126,412 (468)
年間貸出冊数 (登録者1人当たり貸出冊数)		427,348 (8.3)	452,067 (8.2)	445,188 (7.6)
市民1人当たり蔵書数		2.4	2.5	2.5

25. 国・県・市の指定文化財

市内に所在する文化財は、永く私たち市民の祖先が生成発展させてきたかおり高い市民環境の一部であり、地域の歴史と文化を知る大切な市民共有の財産でもあります。そのため、国・県・市では文化財保護法令や諸規則などを定めて、これら多くの文化財の中から市民にとって重要なものを選んで指定し、後世に残すために保護を強めています。

国指定文化財

名 称	所 在 等	内 容
ちゅんなーがー ① 喜友名泉 (有形文化財：〔建造物〕)	喜友名：県道30号線沿いのズケラン基地内にあるウフガーとカーグラーの二つの泉。	沖縄を代表する石造井泉とされ、イナグー（女）ガーとも呼ぶカーグラーは明治22年建造と推定される。イキガー（男）ガーのウフガーは巨石造りである。
おおやまかいづか ② 大山貝塚 (史 跡)	大 山：国道58号線沿いのジミーベーカリー裏手の美底森と呼ぶ山林にある遺跡。	沖縄考古学研究に画期的な成果をもたらした貝塚時代前期後半（約3千年前）の遺跡である。出土土器は大山式土器と呼ばれ、年代を知る基準である。

県指定文化財

名 称	所 在 等	内 容
おろくぼか ① 小祿墓 (有形文化財〔建造物〕)	嘉 数：戦争遺跡として知られる嘉数高台の北側、比屋良川沿いにある古墓。	石灰岩の岩盤を掘りこみ、前面に石垣を積み上げ、墓口と覗き穴を設ける。墓口は普通の墓と違い肩に担ぐ死体入れの輿（こし）も入れられる。
おろくぼかないいし ② 小祿墓内石厨子 (有形文化財〔彫刻〕)	嘉 数：小祿墓に納められている蔵骨器で、火炎宝珠の竜棟、童子などを彫刻。	蔵骨器の正面中央に『弘治七年 おろく大やくもい 六月末日』の銘があり、沖縄最古（西暦1494年）の平仮名文字である。
もりのかわ ③ 森の川 (名 勝)	真志喜：同公民館東側の森川公園横のウガンヌカタと呼ぶ森林にある泉。	天女降臨伝承と歴史に名高い察度王（約6百年前の中部一帯の支配者）生誕の地で 天女が水浴びしたと伝える泉や石碑などがある。

市指定文化財

名 称	所 在 等	内 容
おろくぼか せきしょうこうろ ① 小祿墓石彫香炉 (有形文化財〔彫刻〕)	嘉 数：小祿墓の墓庭にある中国渡来の閃緑岩と呼ぶ固い石で造られた香炉。	香炉の四面に火炎宝珠（又は太陽）や麒麟・花生け、四角に獅子が浮き彫りされた中国年の嘉慶11年（西暦1806年）に寄進されたものである。
おろくぼか せきしょうしし ② 小祿墓石彫獅子 (有形文化財〔彫刻〕)	嘉 数：上記の香炉と同じく、小祿墓の墓庭にある一対の凝灰岩製の石獅子。	記銘のないもうひとつの香炉の両脇に置かれた、立ち上がった形の墓守りの獅子で、高さが約48cmである。

市指定文化財

名 称	所 在 等	内 容
<p>ましき さきまけ もんじょ</p> <p>③ 真志喜佐喜真家文書 (有形文化財〔古文書〕)</p>	<p>真志喜：天女と察度王ゆかりの奥間家（屋号）に残された古文書一括り。</p>	<p>明治以前、宜野湾西海岸一帯の村々の拝みをつかさどった女神官「謝名のろ」の跡継ぎ文書6点で、村々の神霊観と一門などが記述されている。</p>
<p>めいじ とちだいちょう ふぞくちず</p> <p>④ 明治土地台帳附属地図 (有形文化財〔歴史資料〕)</p>	<p>野 嵩：市役所保管の村図（大字図）10葉と宇地泊自治会の字図（小字図）3葉。</p>	<p>土地に課税する土地台帳の附属地図として明治30年代に作成され、当時の土地利用や区画のようすが詳しくわかる資料である。</p>
<p>きゅうなのいしじくん</p> <p>⑤ 喜友名の石獅子群 (有形民俗文化財)</p>	<p>喜友名：同区を守るかのように、集落のまわりを取り囲む七体の石獅子群。</p>	<p>沖縄最多の七体の石獅子とヒージャーグーフーと呼ぶ石像により、よそから入って来る邪悪なものを追い払う。市指定文化財は六体である。</p>
<p>がにくひーじゃーがー</p> <p>⑥ 我如古ヒージャーガ (有形民族文化財)</p>	<p>我如古：同公民館の後ろを流れる志真志川沿いの崖下にある泉。</p>	<p>岩盤を削って平石をはめ込んだ15段の石段、泉の壁面を取り込む積み石など、明治25年（西暦1892）頃の石造建築が壮観である。</p>
<p>ふてんまのししまい</p> <p>⑦ 普天間の獅子舞 (無形民俗文化財)</p>	<p>普天間：旧暦7月13・15日、8月15日に毎年行う。</p>	<p>舞いは頭を左右後方に順に曲げ、尻を掻き、ハエ取りのまねやマリとたわむれるなど、細かい技や演劇的な動作により構成される。</p>
<p>おおじゃなのししまい</p> <p>⑧ 大謝名の獅子舞 (無形民俗文化財)</p>	<p>大謝名：戦前は旧暦の7月15日、8月15・16日の3回行われ、現在は8月15日のみ。</p>	<p>舞いは四方に二回、中央で三回かみつく動作でもって吠える。素朴で勇壮な踊りが特徴で、昭和51年（西暦1976）に33年ぶりに復活された。</p>
<p>がにくすんさーみー</p> <p>⑨ 我如古スンサーミー (無形民俗文化財)</p>	<p>我如古：戦前は我如古平松の下、現在では区公民館で旧暦3月3日の後日に行う。</p>	<p>スンサーミー、スーラキ節、今婦仁節の3曲からなり、踊りは円陣を組む輪踊りでスンサーミーは四つ竹を打ちながら舞う。</p>
<p>のだけいしたみみち</p> <p>⑩ 野嵩石畳道 (史 跡)</p>	<p>野 嵩：普天間から中城村登又に抜ける県道35号線の左手斜面の石畳道。</p>	<p>旧中城間切と勝連・具志川間切に至る古街道の急坂で、ステュイバナピラ（袖離板）と呼ばれ、約61mの石畳道が保存良く残されている。</p>
<p>のだけくしぬかー</p> <p>⑪ 野嵩クシヌカー (史 跡)</p>	<p>野 嵩：いすの木道路を中城村に直進、市役所へ抜ける三差路の左側にある泉。</p>	<p>市内でも高い所（標高81m）にある泉のひとつで、泉の壁面を布積みとあいかけた積みの切石で階段状に仕上げている。</p>
<p>いさ めいのしるべとて</p> <p>⑫ 伊佐「たけたう原」銘の印部土手 (史 跡)</p>	<p>喜友名：伊佐三差路の山手側、普天間飛行場近くの佐渡山音楽教室の裏手にある。</p>	<p>「元文検地」と呼ぶ約250年前の首里王府の土地測量のときに設置された約1m径の土手に原名・記号がほられた標石が建つ。</p>

市指定文化財

名 称	所 在 等	内 容
いさはま しんぞう さあてんほしひ ⑬ 伊佐浜「新造佐阿天橋碑」 (史 跡)	伊 佐：市営住宅東側に延びる旧護岸のそばに立つ、「伊佐浜の碑」と呼ぶ石碑。	「中頭方西海道」と呼ぶ公道整備のとき、現在の北谷町北前にある佐阿天橋の新造を記念し嘉慶25年（西暦1820）に建てられた石碑である。
おおやまうたきひ ⑭ 大山御嶽碑 (史 跡)	大 山：ジミーベーカー後ろの伊波家（屋号）の拝所ウガングワァーに立つ石碑。	大山区の旧家のひとつ伊波一門の来歴と拝みについて書かれ、乾隆26年（西暦1761）に建てられた記念碑である。
にしもり ひき ⑮ 西森碑記 (史 跡)	真志喜：県指定「森の川」のウガヌカタ石門の裏手・樹木中の大岩に立つ石碑。	首里王府の尚清王ゆかりの伊江家が、先祖の徳をしのび、石門と泉の石積み工事の完成を記念して、雍正3年（西暦1725）に建立。
おおやままやーがまだいにどうけつ ⑯ 大山マヤーガマ第二洞穴 (史 跡)	大 山：普天間飛行場の大山ゲート近く、大山醴泉之塔の北隣にある洞穴遺跡。	洞穴の中に、縄文・古墳・平安・江戸時代に相当する人骨や生活道具・蔵骨器が出土し、市域の墓造りの移り変わりや葬り方を知る大切な遺跡である。
おおじやなめーぬかー ⑰ 大謝名メーヌカー (史 跡)	大謝名：港田と呼ぶかつての入江にある市立大謝名小学校の裏門側にある泉。	地下水の流れる洞穴に三本の樋（水口）を架け、布積みとあいかた積みの切石でふさいだ泉。泉に降りる25段の石畳道も指定されている。
ふてんまぐうどうけつ ⑱ 普天満宮洞穴 (名 勝)	普天間：旧琉球八社のひとつ、普天満宮の境内にある洞穴で拝所の奥宮がある。	純白のつらら石や石柱などの鍾乳石が良く発達する全長280mを測る洞穴で、入口付近には数万年前のシカの化石などがある。
おおじやなめーぬかーたんすいこうそう ⑲ 大謝名メーヌカー淡水紅藻 (天然記念物)	大謝名：上記の大謝名メーヌカーの樋（水口）と湧き水の落ちる底石に生育する。	海場の海藻と考えられるタニコケモドキ、小川や川口に生えるオオイシソウが生息し、沖縄の地勢の成り立ちを知る生きた化石。
うでながさわだむし ⑳ ウデナガサワダムシ (天然記念物)	市全域：「森の川」後ろのマヤーアブと野嵩ターバルガマと呼ぶ洞穴に生息する。	洞穴の環境にうまく適応した体長5～6mmの小さな虫で、クモやサソリの仲間である。沖縄の島々の生い立ちを知るうえで重要である。

26. 大字別文化財分布状況

市内の文化財は、市の豊かな歴史と地形に育まれて、遺跡(埋蔵文化財)が163か所、洞穴が80か所、湧水が51か所を数え、それらの周囲にはウデナガサワダムシやチョウチンミドロなど、沖縄でも貴重な部類の動植物が生息しています。しかし、沖縄戦と戦後の基地造成や都市化の波により戦前来の「古い村落に係わる文化財」は減少の一途をたどり、それら古い村落の旧拝所が42か所、建造物が17か所、石碑が36か所を知るのみとなっています。加えて、記録に乏しい戦前来の伝統的知識と技術(土地利用、生業の習慣、方言や芸能など)を記録に残す古老の方々も、年を追うにつれ確実に数少なくなってきており、その記録保存と継承活用が危ぶまれています。

市内文化財分布概要 (一部)

平成13年4月1日現在

大字	区分	遺 跡	碑	土地標石	旧 拝 所	建 造 物	湧 泉	洞 穴	合 計
野 嵩		3 (2)	1	1	7	6	2	1	21 (2)
普 天 間		1 (7)	9	1			1	2 (1)	14 (8)
新 城		(5)					(1)	(1)	(7)
安 仁 屋		(3)			(3)		(1)	(1)	(8)
喜 友 名		6 (19)	12 (1)	2	1 (1)	1	(8)	(3)	22 (32)
伊 佐		3 (6)	1	4			1	1 (4)	10 (10)
大 山		13 (15)	2	1	9		11	11 (2)	47 (17)
真 志 喜		26 (1)	1	1	5		4	3	40 (1)
宇 地 泊		7		1	1	1		2	12
大 謝 名		8 (1)			3	1	4	3	19 (1)
嘉 敷		9	2	2	4	2	2	6	27
真 栄 原		1				1	1	6	9
佐 真 下		1					1	3	5
我 如 古		4		1	2	1	5	6	19
志 真 志		1	1	1		1	3	4	11
長 田				1		1	1		3
宜 野 湾		(5)	(4)		1 (3)	1	(2)	2 (4)	4 (18)
神 山		(9)	(1)	(1)	(2)		1 (1)	(8)	1 (22)
愛 知		1							1
赤 道		1 (3)	1	3		1	(1)	(4)	6 (8)
中 原				1				(1)	1 (1)
上 原		(2)		1				1	2 (2)
合 計		85 (78)	30 (6)	21 (1)	33 (9)	17	37 (14)	51 (29)	274 (137)

注：()の数字は米軍基地内所在の文化財である。

資料：文化課