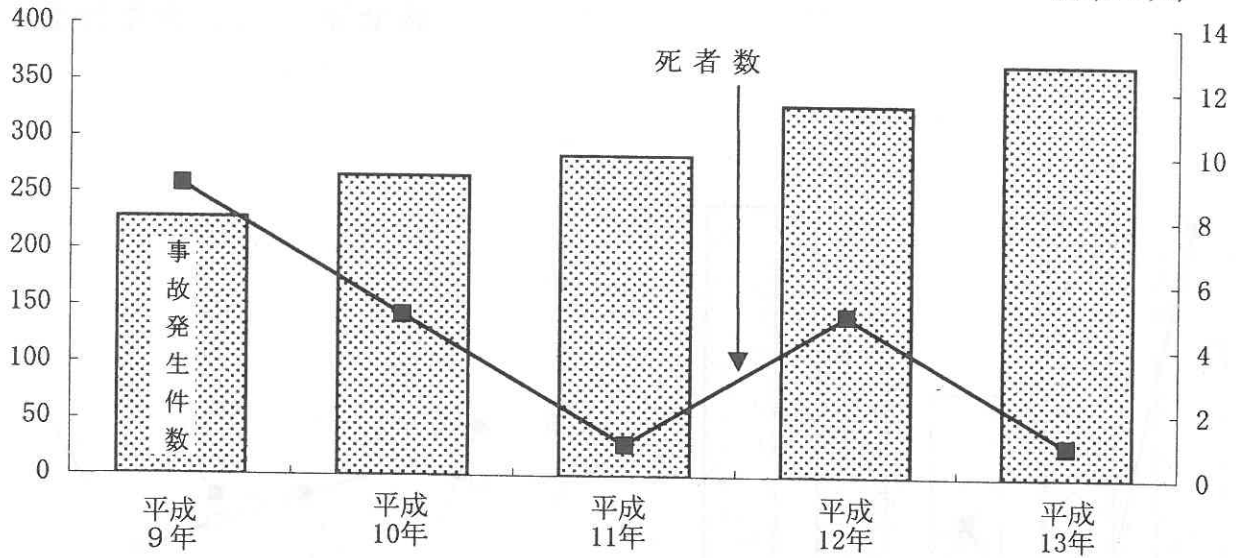


第12章 公安・防災

(単位：件)

1. 交通事故発生状況

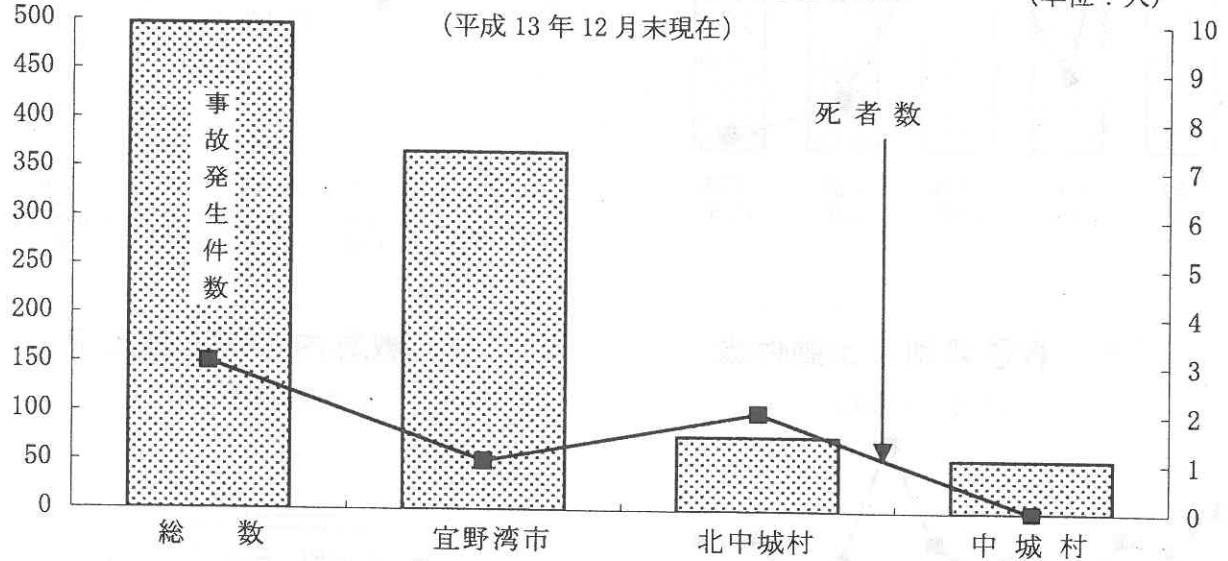
(単位：人)



(単位：件)

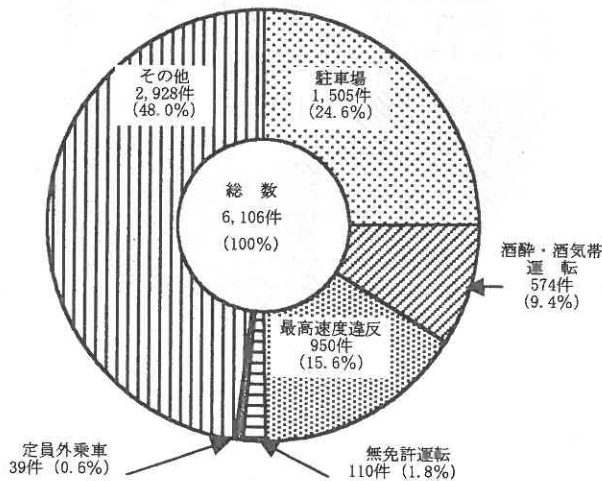
2. 交通事故発生状況 (宜野湾署管内)

(単位：人)



3. 交通法令違反別取締状況

(平成12年12月末現在)

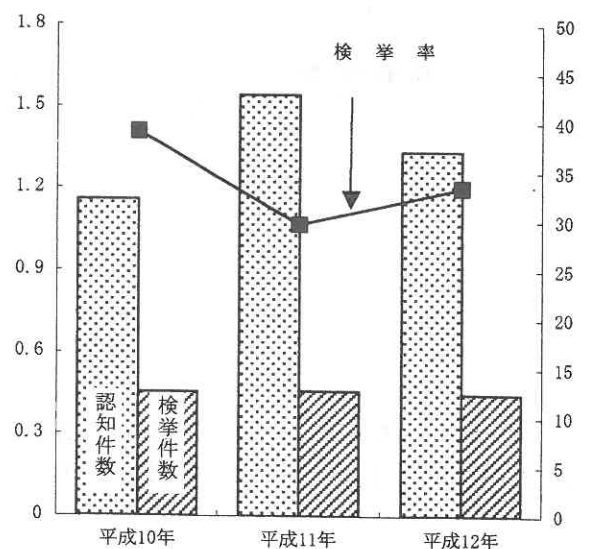


4. 刑法犯罪認知及び検挙状況

(宜野湾署管内)

(単位：千件)

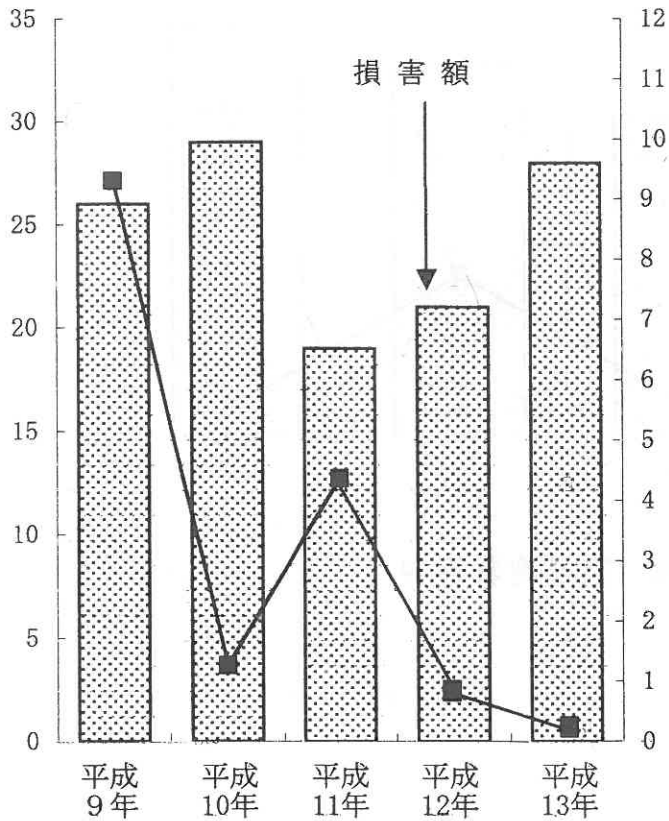
(単位：%)



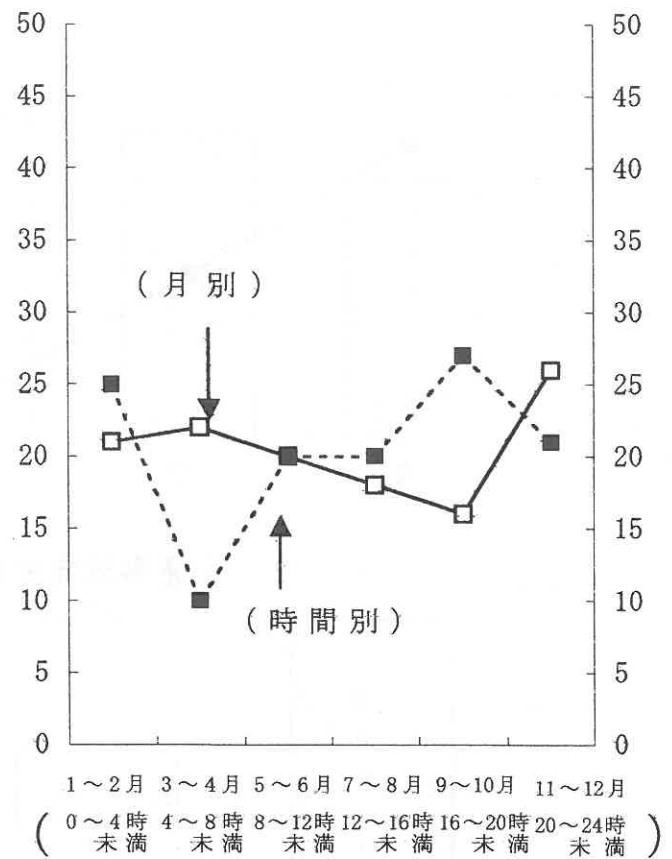
5. 火災発生状況

(単位：件)

(単位：千万円)



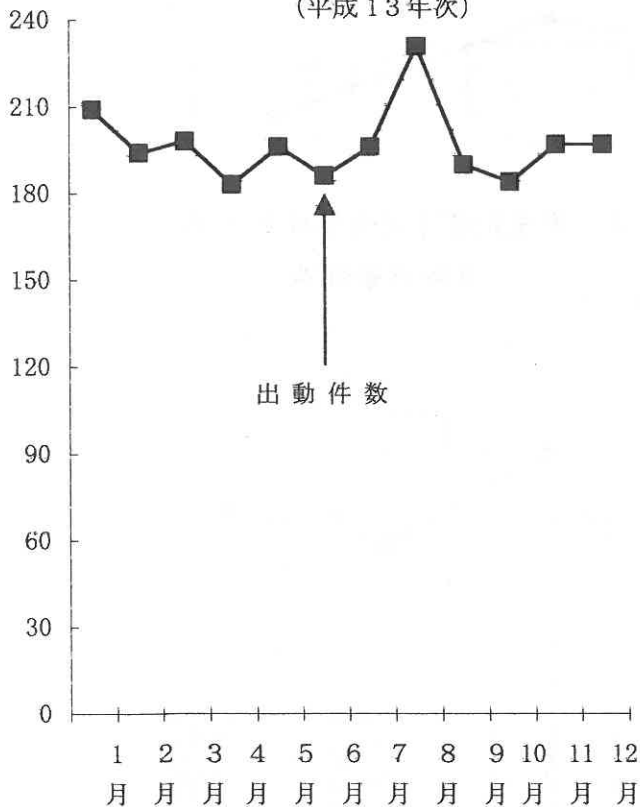
6. 過去5年間総数の月別、時間別、火災発生件数



7. 救急月別、出動件数

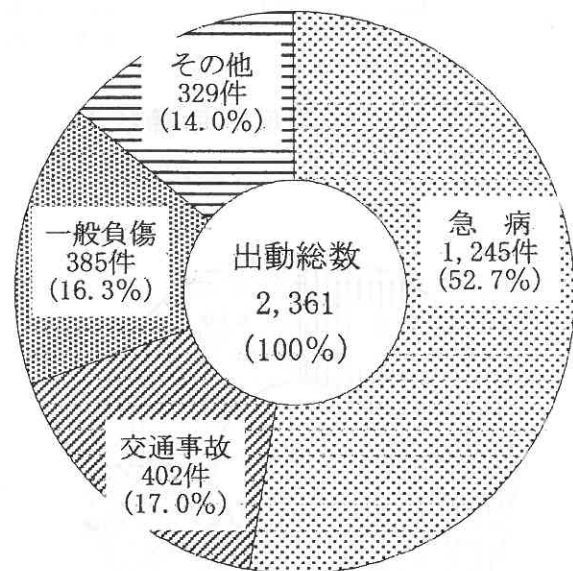
(単位：件)

(平成13年次)



8. 救急内容別出動状況

(平成13年次)



1. 交通事故発生状況

各年12月現在

| 区分 年次 | 事故発生件数 | 死亡者 | 重傷者 | 軽傷者 |
|----------|--------|-----|-----|-----|
| 平成8年 | 238 | 6 | 56 | 230 |
| 平成9年 | 228 | 9 | 42 | 231 |
| 平成10年 | 265 | 5 | 44 | 265 |
| 平成11年 | 284 | 1 | 38 | 284 |
| 平成12年 | 329 | 5 | 37 | 346 |
| 平成13年 | 366 | 1 | 54 | 414 |

注：死亡者数とは、事故

重傷者数とは、全治一カ月以上の者及び24時間経過後、死亡した人数である。

資料：沖縄県警察本部「交通白書」

2. 交通法令違反別取締状況(宜野湾署管内)

各年12月末現在

| 年次 違反別 | 平成8年 | 平成9年 | 平成10年 | 平成11年 | 平成12年 |
|-----------|--------|-------|-------|-------|-------|
| 総数 | 10,393 | 7,703 | 6,629 | 8,048 | 6,106 |
| 無免許運転 | 255 | 238 | 218 | 218 | 110 |
| 酒酔・酒気帯運転 | 1,219 | 1,163 | 1,265 | 1,070 | 574 |
| 最高速度違反 | 1,819 | 1,837 | 1,563 | 2,534 | 950 |
| 信号無視 | 441 | 249 | 336 | 441 | 412 |
| 整備不良車両等 | 691 | 293 | 21 | 36 | 7 |
| 駐車 | 3,460 | 2,057 | 1,770 | 1,897 | 1,505 |
| 免許証不携帯 | 182 | 28 | 22 | 23 | 6 |
| 定員外乗車 | 183 | 150 | 180 | 135 | 39 |
| その他 | 2,143 | 1,688 | 1,254 | 1,694 | 2,503 |

資料：沖縄県警察本部「交通白書」

3. 交通事故発生状況(宜野湾署管内)

平成13年12月末現在

| 区分 市村別 | 事故発生件数 | 死亡者 | 重傷者 | 軽傷者 |
|-----------|--------|-----|-----|-----|
| 総数 | 496 | 3 | 76 | 560 |
| 宜野湾市 | 366 | 1 | 54 | 414 |
| 北中城村 | 76 | 2 | 11 | 82 |
| 中城村 | 54 | 0 | 11 | 64 |

資料：沖縄県警察本部「交通白書」

4. 市内の交番所

平成13年12月末現在

| 名称 | 所在地 | 管轄区域 |
|--------|-------------|---------------------------------------|
| 普天間交番所 | 普天間1丁目26番6号 | 普天間、新城、喜友名 北中城村字安谷屋の一部(石平)、屋宜原、瑞慶覧 |
| 野嵩交番所 | 野嵩548番地の1 | 野嵩、上原、赤道 中城村字登又、新垣 |
| 大謝名交番所 | 字宇地泊200番地 | 宇地泊、大謝名、真志喜、伊佐、大山 |
| 真栄原交番所 | 大謝名2丁目1番1号 | 真栄原、我如古、佐真下、嘉数 |
| 愛知交番所 | 字愛知301番地 | 愛知、神山、宜野湾、長田、志真志 中城村字北上原、南上原 |

資料：宜野湾警察署

5. 刑法犯罪種別認知及び検挙状況（宜野湾署管内）

各年12月末現在（単位：件、%）

| 年次 | 区分 | 総数 | 凶悪犯 | 粗暴犯 | 窃盗犯 | 知能犯 | 風俗犯 | その他 |
|-------|--------|-------|-------|-------|-------|-------|-------|-------|
| 平成10年 | 認知 | 1,159 | 7 | 29 | 1,077 | 24 | 5 | 17 |
| | 検挙 | 453 | 3 | 27 | 381 | 23 | 5 | 14 |
| | 検挙率(%) | 39.1 | 42.9 | 93.1 | 35.4 | 95.8 | 100.0 | 82.4 |
| 平成11年 | 認知 | 1,541 | 8 | 25 | 1,444 | 33 | 8 | 23 |
| | 検挙 | 457 | 8 | 26 | 358 | 35 | 7 | 23 |
| | 検挙率(%) | 29.7 | 100.0 | 104.0 | 24.8 | 106.1 | 87.5 | 100.0 |
| 平成12年 | 認知 | 1,335 | 2 | 66 | 1,155 | 35 | 5 | 72 |
| | 検挙 | 446 | 1 | 46 | 334 | 35 | 4 | 26 |
| | 検挙率(%) | 33.4 | 50.0 | 69.7 | 28.9 | 100.0 | 80.0 | 36.1 |

資料：沖縄県警察本部「犯罪統計書」

注：検挙件数については発生地計上方式である。

凶悪犯→殺人、強盗、放火、強姦の総称。 粗暴犯→凶器準備集合罪、暴行、傷害、脅迫、恐喝の総称。
窃盗犯→侵入窃盗、乗物窃盗、非侵入窃盗の総称。
知能犯→詐欺、横領、偽造、とく職、背任の総称。 風俗犯→賭博、わいせつの総称。
その他→公務執行妨害、住居侵入、ぞう物、器物破損、その他。

6. 刑法犯罪種別、少年の検挙状況

各年12月末現在（単位：人）

| 年次 | 犯罪種別 | 総数 | 凶悪犯 | 粗暴行 | 窃盗犯 | 知能犯 | 風俗犯 | その他 |
|-------|------|----|-----|-----|-----|-----|-----|-----|
| 平成10年 | | 60 | 1 | 29 | 27 | 0 | 0 | 3 |
| 平成11年 | | 75 | 3 | 6 | 60 | 2 | 2 | 2 |
| 平成12年 | | 46 | 1 | 16 | 23 | 0 | 0 | 6 |

注：「犯罪少年」とは、犯行時及び処理時の年齢がともに14歳以上20歳未満の少年をいう。

資料：沖縄県警察本部「犯罪統計書」

火災

平成13年の火災発生件数は28件で、前年より7件増加している。これを原因別に見ると、放火の疑いが最も多く、次いでこんろ、たばこが続いている。

7. 年別火災発生状況

(その1)

各年12月末現在

| 区分 年次 | 出火件数 | | | | | 建物火災 | | | | | | | | | | | | | | |
|----------|------|----|----|----|----|------|----|-----|----|-----|----|-----|----|------|-------|---|---|------|----------|-----|
| | 計 | 建物 | 林野 | 車両 | 船舶 | 住家 | | | | 非住家 | | | | 罹災棟数 | 罹災世帯数 | | | 罹災人員 | 延べ焼積損(㎡) | |
| | | | | | | 全焼 | 半焼 | 部分焼 | ぼや | 全焼 | 半焼 | 部分焼 | ぼや | | 全 | 半 | 小 | | | |
| 平成8年 | 33 | 18 | — | 10 | | 5 | 3 | 3 | 6 | 3 | — | — | — | 3 | 19 | 3 | 4 | 13 | 60 | 577 |
| 平成9年 | 26 | 17 | — | 4 | | 5 | 2 | — | 8 | 7 | — | — | — | — | 12 | 4 | 1 | 8 | 40 | 496 |
| 平成10年 | 29 | 19 | — | 8 | | 2 | 2 | 2 | 4 | 7 | 1 | — | 2 | 1 | 16 | 1 | 2 | 10 | 57 | 144 |
| 平成11年 | 19 | 10 | — | 6 | | 3 | 1 | 2 | 4 | 3 | 1 | — | 1 | — | 12 | 1 | 2 | 6 | 24 | 461 |
| 平成12年 | 21 | 12 | — | 4 | | 5 | 1 | 1 | 4 | 4 | 1 | 1 | — | — | 10 | — | 1 | 5 | 25 | 201 |
| 平成13年 | 28 | 24 | | 1 | 1 | 2(1) | 1 | 2 | 7 | 7 | 2 | — | 3 | 2 | 16 | 1 | 2 | 13 | 44 | 293 |

※その他火災に爆発火災を含む。()は爆発火災

(その2)

| 区分 年次 | 船舶 焼損 数 | 車台 焼損 数 | その他 焼損 件数 | 死傷者 | | 損害額(千円) | | | | | | |
|----------|---------------|---------------|-----------------|-----|----|---------|------------|--------|-------|-------|-----|--------|
| | | | | 死者 | 傷者 | 屋内 | | | 屋外 | | | 合計 |
| | | | | | | 建物 | 収容物 その他 | 計 | 船舶 | 車両 | その他 | |
| 平成8年 | — | 10 | — | 1 | 3 | 25,403 | 8,588 | 33,991 | — | 1,370 | 327 | 35,688 |
| 平成9年 | — | 4 | — | 2 | 3 | 84,993 | 7,401 | 92,394 | — | 346 | 208 | 92,948 |
| 平成10年 | — | 8 | — | 2 | 2 | 9,636 | 120 | 9,756 | — | 2,798 | 12 | 12,566 |
| 平成11年 | — | 8 | — | — | 4 | 40,933 | 1,902 | 42,835 | — | 700 | 98 | 43,633 |
| 平成12年 | — | 4 | — | 2 | — | 7,131 | 248 | 7,379 | — | 569 | 507 | 8,455 |
| 平成13年 | 1 | 1 | 2 | — | 6 | 38,832 | 2,706 | 41,538 | 1,008 | 6 | 5 | 42,557 |

資料：消防本部

42,557

8. 月別火災発生件数

各年12月末現在

| 年次 \ 月別 | 合計 | 1月 | 2月 | 3月 | 4月 | 5月 | 6月 | 7月 | 8月 | 9月 | 10月 | 11月 | 12月 |
|---------|----|----|----|----|----|----|----|----|----|----|-----|-----|-----|
| 平成 8年 | 33 | 5 | 3 | 5 | 2 | 4 | 1 | 3 | 2 | 2 | 4 | 2 | — |
| 平成 9年 | 26 | 2 | 1 | 3 | — | 3 | 2 | 1 | — | 1 | 4 | 5 | 4 |
| 平成10年 | 29 | 3 | 2 | 3 | 5 | 2 | 4 | 2 | 3 | 1 | 2 | 1 | 1 |
| 平成11年 | 19 | 2 | 1 | 1 | — | 2 | 1 | 3 | — | 1 | — | 4 | 4 |
| 平成12年 | 21 | 1 | 4 | 2 | 3 | 2 | 1 | 2 | 1 | 3 | 1 | — | 1 |
| 平成13年 | 28 | 3 | 2 | 3 | 2 | 2 | 1 | 3 | 3 | 1 | 2 | 4 | 2 |

資料：消防本部

9. 曜日別火災発生件数

各年12月末現在

| 年次 \ 曜日 | 合計 | 日 | 月 | 火 | 水 | 木 | 金 | 土 |
|---------|----|---|---|---|---|---|---|---|
| 平成 8年 | 33 | 7 | 5 | 6 | 7 | 2 | 3 | 3 |
| 平成 9年 | 26 | 2 | 4 | 2 | 2 | 7 | 5 | 4 |
| 平成10年 | 29 | 5 | 6 | 2 | 2 | 4 | 2 | 8 |
| 平成11年 | 19 | 4 | 3 | 3 | 3 | 1 | 3 | 2 |
| 平成12年 | 21 | 5 | 1 | 2 | 6 | 2 | 2 | 3 |
| 平成13年 | 28 | 4 | 2 | 3 | 7 | 3 | 5 | 4 |

資料：消防本部

10. 時間帯別火災発生件数

各年12月末現在

| 年次 \ 時間 | 合計 | 0時～ 2時未満 | 2時～ 4時未満 | 4時～ 6時未満 | 6時～ 8時未満 | 8時～ 10時未満 | 10時～ 12時未満 | 12時～ 14時未満 | 14時～ 16時未満 | 16時～ 18時未満 | 18時～ 20時未満 | 20時～ 22時未満 | 22時～ 24時未満 |
|---------|----|-------------|-------------|-------------|-------------|--------------|---------------|---------------|---------------|---------------|---------------|---------------|---------------|
| 平成 8年 | 33 | 2 | 4 | 2 | — | 3 | 2 | 2 | 3 | 1 | 4 | 4 | 6 |
| 平成 9年 | 26 | 3 | 1 | 1 | 1 | 4 | 2 | 3 | 3 | 1 | 3 | 1 | 3 |
| 平成10年 | 29 | 1 | 9 | 1 | 2 | 2 | 3 | 2 | 3 | 2 | 2 | 2 | 0 |
| 平成11年 | 19 | 2 | 2 | 2 | 1 | — | 1 | — | 1 | 4 | 2 | 2 | 2 |
| 平成12年 | 21 | 3 | 2 | 1 | — | 2 | 2 | — | — | 2 | 4 | 4 | 1 |
| 平成13年 | 28 | — | 2 | 1 | — | 2 | 2 | 5 | 3 | 4 | 3 | 5 | 1 |

資料：消防本部

11. 原因別火災発生件数

各年12月末現在

| 原因別 | 年次 | 平成9年 | 平成10年 | 平成11年 | 平成12年 | 平成13年 |
|-----------|----|------|-------|-------|-------|-------|
| 総数 | | 26 | 29 | 19 | 21 | 28 |
| たばこ | ころ | 7 | 1 | — | 3 | 3 |
| ストーブ | ろ | 2 | 5 | 1 | 3 | 4 |
| ボイラー | ブ | 2 | — | 3 | — | 1 |
| 焼却炉 | ー | 1 | — | — | 1 | — |
| 電気機器 | 炉 | 1 | — | — | — | — |
| 電灯・電話等の配線 | 器 | — | — | — | 1 | 2 |
| 溶接機・溶断機 | 線 | 2 | 1 | 1 | 1 | 1 |
| 灯火器具 | 機 | — | 1 | — | — | 2 |
| 配線器 | 火 | — | — | 1 | — | 1 |
| 火あそび | 具 | 1 | 1 | — | 2 | 1 |
| マッチ・ライター | び | — | — | — | 1 | — |
| たき火 | 一 | 1 | — | 1 | 1 | — |
| 衝突の火花 | 火 | — | — | — | — | — |
| 火入れ | 花 | 1 | — | — | — | — |
| 放火 | れ | 1 | — | — | — | — |
| 放火の疑い | 火 | 2 | 9 | 4 | 5 | 2 |
| 排気爆発 | い | 1 | 2 | 2 | — | 5 |
| ガスの爆発 | 管 | — | 1 | — | 1 | — |
| その他 | 発 | — | — | — | — | — |
| 不明（調査中） | 他 | 2 | 4 | 3 | 1 | 4 |
| | | 3 | 4 | 3 | 1 | 2 |

資料：消防本部

12. 行政区別火災発生件数

平成13年12月末現在

| 野嵩一区 | 野嵩二区 | 野嵩三区 | 普天間一区 | 普天間二区 | 普天間三区 | 新城区 | 喜友名区 | 伊佐区 | 大山区 | 真志喜区 | 宇地泊区 | 大謝名区 | 嘉数区 | 真栄原区 | 我如古区 | 長田区 | 宜野湾区 | 十九区 | 中原区 | 合計 |
|------|------|------|-------|-------|-------|-----|------|-----|-----|------|------|------|-----|------|------|-----|------|-----|-----|----|
| 1 | — | 1 | — | 3 | — | 3 | 2 | 2 | 1 | 2 | 1 | — | 1 | — | 6 | — | 1 | 2 | 2 | 28 |

資料：消防本部

13. 行政区別消防水利

平成13年12月末現在

| 行政区別 | 種 別 | | 行政区別 | 種 別 | |
|-----------|-------|---------|---------|-------|---------|
| | 消 火 栓 | 消 防 水 槽 | | 消 火 栓 | 消 防 水 槽 |
| 野 嵩 1 区 | 24 | 1 | 真 志 喜 区 | 22 | 1 |
| 野 嵩 2 区 | 7 | | 宇 地 泊 区 | 12 | |
| 野 嵩 3 区 | 6 | | 大 謝 名 区 | 25 | |
| 普 天 間 1 区 | 8 | | 嘉 数 区 | 28 | 1 |
| 普 天 間 2 区 | 8 | | 真 栄 原 区 | 43 | |
| 普 天 間 3 区 | 23 | | 我 如 古 区 | 33 | 1 |
| 新 城 区 | 10 | | 長 田 区 | 35 | |
| 喜 友 名 区 | 16 | | 宜 野 湾 区 | 25 | |
| 伊 佐 区 | 19 | 1 | 19 区 | 29 | 1 |
| 大 山 区 | 42 | | 中 原 区 | 29 | |
| | | | 計 | 444 | 6 |

資料：消防本部

14. 災害別出動状況

各年12月末現在

| 区 分 | 総 数 | | | 火 災 | | | 浸 水 | | | そ の 他 | | |
|-------|-----|-------|-----|-----|-----|-----|-----|-----|----|-------|-------|-----|
| | 件数 | 人員 | 車両 | 件数 | 人員 | 車両 | 件数 | 人員 | 車両 | 件数 | 人員 | 車両 |
| 平成 8年 | 205 | 1,270 | 431 | 33 | 290 | 115 | 13 | 44 | 15 | 159 | 936 | 301 |
| 平成 9年 | 188 | 1,181 | 362 | 26 | 221 | 62 | 1 | 2 | 1 | 161 | 958 | 299 |
| 平成10年 | 269 | 1,352 | 441 | 29 | 232 | 72 | 70 | 208 | 73 | 170 | 912 | 296 |
| 平成11年 | 283 | 1,332 | 419 | 19 | 185 | 61 | 5 | 17 | 5 | 259 | 1,130 | 353 |
| 平成12年 | 239 | 1,180 | 362 | 21 | 170 | 55 | 13 | 48 | 14 | 205 | 962 | 293 |
| 平成13年 | 311 | 1,546 | 521 | 28 | 287 | 98 | 35 | 123 | 37 | 248 | 1,136 | 386 |

※平成13年は台風による浸水等含む。

資料：消防本部

救 急

平成13年の救急出動は2,361件で、そのうち急病人が1,245件(52.7%)、交通事故402件(17%)、一般負傷385件(16.3%)と続き、この3出動で全体の86%を占めている。

15. 救急内容別出動状況

各年12月末現在 (単位: 件)

| 区分 年次 | 総数 | 急病 | 交通 事故 | 一般 負傷 | 加 害 | 労働 火災 | 自損 行為 | 運動 競技 | 火災 | 水難 | 自然 災害 | その他 |
|----------|-------|-------|----------|----------|-----|----------|----------|----------|----|----|----------|-----|
| 平成 9年 | 1,841 | 982 | 353 | 237 | 29 | 9 | 34 | 20 | 10 | — | — | 167 |
| 平成10年 | 2,047 | 1,098 | 357 | 275 | 28 | 11 | 33 | 14 | 29 | 4 | 1 | 197 |
| 平成11年 | 2,032 | 1,115 | 358 | 278 | 33 | 9 | 31 | 15 | 11 | 2 | 1 | 179 |
| 平成12年 | 2,266 | 1,220 | 393 | 335 | 35 | 11 | 45 | 20 | 17 | 3 | — | 187 |
| 平成13年 | 2,361 | 1,245 | 402 | 385 | 31 | 12 | 35 | 20 | 33 | 3 | 2 | 193 |

資料: 消防本部

16. 行政区別出動状況

各年12月末現在 (単位: 件)

| 行政区分 | 年 次 | 平成 9年 | 平成10年 | 平成11年 | 平成12年 | 平成13年 |
|-----------|-----|-------|-------|-------|-------|-------|
| 総 数 | | 1,841 | 2,047 | 2,032 | 2,266 | 2,361 |
| 野 嵩 1 区 | | 120 | 123 | 132 | 127 | 171 |
| 野 嵩 2 区 | | 27 | 41 | 27 | 27 | 29 |
| 野 嵩 3 区 | | 21 | 33 | 34 | 38 | 38 |
| 普 天 間 1 区 | | 40 | 40 | 35 | 57 | 45 |
| 普 天 間 2 区 | | 26 | 29 | 29 | 23 | 31 |
| 普 天 間 3 区 | | 89 | 79 | 88 | 108 | 128 |
| 新 城 区 | | 75 | 98 | 76 | 100 | 108 |
| 喜 友 名 区 | | 43 | 46 | 50 | 49 | 65 |
| 伊 佐 区 | | 76 | 64 | 78 | 91 | 110 |
| 大 山 区 | | 153 | 178 | 155 | 196 | 205 |
| 真 志 喜 区 | | 118 | 128 | 174 | 162 | 172 |
| 宇 地 泊 区 | | 59 | 81 | 69 | 68 | 82 |
| 大 謝 名 区 | | 119 | 119 | 126 | 134 | 146 |
| 嘉 数 区 | | 64 | 93 | 90 | 94 | 83 |
| 真 栄 原 区 | | 189 | 187 | 181 | 184 | 200 |
| 我 如 古 区 | | 173 | 174 | 187 | 206 | 200 |
| 長 田 区 | | 113 | 128 | 121 | 119 | 124 |
| 宜 野 湾 区 | | 88 | 120 | 104 | 140 | 104 |
| 19 区 | | 105 | 106 | 107 | 151 | 131 |
| 中 原 区 | | 118 | 164 | 140 | 150 | 145 |
| 庁 舎 前 区 | | 13 | 9 | 19 | 25 | 25 |
| そ の 他 | | 12 | 7 | 10 | 17 | 19 |

資料: 消防本部

17. 曜日別・月別救急出動状況

平成13年12月末現在（単位：件）

| 事故種別 曜日・月別 | 総数 | 火災 | 自然 災害 | 水難 | 交通 | 労働 災害 | 運動 競技 | 一般 負傷 | 加害 | 自損 行為 | 急病 | その他 |
|---------------|-------|----|----------|----|-----|----------|----------|----------|----|----------|-------|-----|
| 月 | 359 | 2 | | | 60 | | | 60 | 5 | 9 | 192 | 31 |
| 火 | 346 | 3 | | 1 | 60 | 3 | | 56 | 6 | 6 | 187 | 24 |
| 水 | 324 | 10 | | | 54 | | 3 | 50 | 2 | 7 | 171 | 27 |
| 木 | 333 | 3 | | | 52 | 3 | 2 | 66 | 6 | 3 | 163 | 35 |
| 金 | 329 | 6 | | 1 | 60 | 3 | 2 | 52 | 2 | 3 | 169 | 31 |
| 土 | 339 | 7 | 2 | 1 | 59 | 2 | 5 | 48 | 2 | 2 | 178 | 33 |
| 日 | 331 | 2 | | | 57 | 1 | 8 | 53 | 8 | 5 | 185 | 12 |
| 総数 | 2,361 | 33 | 2 | 3 | 402 | 12 | 20 | 385 | 31 | 35 | 1,245 | 193 |
| 1月 | 209 | 2 | | | 34 | | 1 | 29 | 2 | 4 | 121 | 16 |
| 2月 | 194 | 4 | | | 25 | 1 | 1 | 39 | | 2 | 109 | 13 |
| 3月 | 198 | 4 | | | 29 | 1 | | 31 | 3 | 2 | 117 | 11 |
| 4月 | 183 | 2 | | | 21 | | 1 | 34 | | 5 | 109 | 11 |
| 5月 | 196 | 4 | | 2 | 23 | | 2 | 34 | 2 | 3 | 106 | 20 |
| 6月 | 186 | | | | 38 | 4 | 1 | 28 | 4 | 4 | 97 | 10 |
| 7月 | 196 | 3 | | | 38 | 2 | 3 | 35 | 5 | 1 | 89 | 20 |
| 8月 | 231 | 6 | | 1 | 52 | 1 | 2 | 40 | 3 | 2 | 100 | 24 |
| 9月 | 190 | 2 | 2 | | 32 | | 2 | 30 | 4 | 1 | 102 | 15 |
| 10月 | 184 | 2 | | | 36 | 2 | 1 | 22 | 2 | 4 | 97 | 18 |
| 11月 | 197 | 2 | | | 37 | | 4 | 40 | 2 | 3 | 95 | 14 |
| 12月 | 197 | 2 | | | 37 | 1 | 2 | 23 | 4 | 4 | 103 | 21 |

資料：消防本部

18. 事故種別・傷病程度別搬送状況

平成13年12月末現在（単位：人）

| 事故種別 傷病別 | 総数 | 火災 | 自然 火災 | 水難 | 交通 | 労働 災害 | 運動 競技 | 一般 負傷 | 加害 | 自損 行為 | 急病 | その他 |
|-------------|-------|----|----------|----|-----|----------|----------|----------|----|----------|-------|-----|
| 総数 | 2,225 | 7 | 1 | 1 | 420 | 12 | 21 | 356 | 30 | 20 | 1,184 | 173 |
| 死亡 | 60 | | | | 1 | 1 | | 3 | | 7 | 45 | 3 |
| 重症 | 225 | 2 | | | 14 | 1 | | 32 | 1 | 3 | 122 | 50 |
| 中等症 | 608 | 1 | 1 | 1 | 58 | 4 | 4 | 67 | 4 | 3 | 362 | 103 |
| 軽症 | 1,332 | 4 | | | 347 | 6 | 17 | 254 | 25 | 7 | 655 | 17 |

資料：消防本部

19. 月別・事故種別搬送状況

平成13年12月末現在（単位：人）

| 事故種別 曜日・月別 | 総数 | 火災 | 自然 災害 | 水難 | 交通 | 労働 災害 | 運動 競技 | 一般 負傷 | 加害 | 自損 行為 | 急病 | その他 |
|---------------|-------|----|----------|----|-----|----------|----------|----------|----|----------|-------|-----|
| 総数 | 2,225 | 7 | 1 | 1 | 420 | 12 | 21 | 356 | 30 | 20 | 1,184 | 173 |
| 1月 | 200 | | | | 37 | | 1 | 27 | 1 | 2 | 116 | 16 |
| 2月 | 179 | | | | 26 | 1 | 1 | 35 | | | 104 | 12 |
| 3月 | 195 | 3 | | | 35 | 1 | | 30 | 3 | 1 | 113 | 9 |
| 4月 | 169 | 2 | | | 23 | | 1 | 31 | | 5 | 97 | 10 |
| 5月 | 186 | 1 | | 1 | 24 | | 2 | 34 | 2 | 3 | 103 | 16 |
| 6月 | 174 | | | | 37 | 4 | 1 | 26 | 3 | 1 | 94 | 8 |
| 7月 | 186 | 1 | | | 39 | 2 | 3 | 32 | 6 | | 85 | 18 |
| 8月 | 213 | | | | 52 | 1 | 3 | 36 | 3 | 1 | 93 | 24 |
| 9月 | 183 | | 1 | | 35 | | 2 | 31 | 3 | | 98 | 13 |
| 10月 | 173 | | | | 35 | 2 | 1 | 20 | 2 | 3 | 94 | 16 |
| 11月 | 181 | | | | 39 | | 4 | 31 | 2 | 3 | 90 | 12 |
| 12月 | 186 | | | | 38 | 1 | 2 | 23 | 5 | 1 | 97 | 19 |

資料：消防本部

20. 事故種別・年齢区分別搬送状況

平成13年12月末現在（単位：人）

| 事故種別 年齢区分 | 総数 | 火災 | 自然 災害 | 水難 | 交通 | 労働 災害 | 運動 競技 | 一般 負傷 | 加害 | 自損 行為 | 急病 | その他 |
|--------------|-------|----|----------|----|-----|----------|----------|----------|----|----------|-------|-----|
| 総数 | 2,225 | 7 | 1 | 1 | 420 | 12 | 21 | 356 | 30 | 20 | 1,184 | 173 |
| 新生児 | 23 | | | | | | | | | | 2 | 21 |
| 乳幼児 | 168 | | | 1 | 19 | | | 37 | | | 109 | 2 |
| 少年 | 186 | | | | 65 | | 13 | 48 | 4 | | 54 | 2 |
| 成人 | 1,175 | 7 | | | 304 | 12 | 8 | 143 | 25 | 18 | 576 | 82 |
| 老人 | 673 | | 1 | | 32 | | | 128 | 1 | 2 | 443 | 66 |

資料：消防本部

21. 救急隊員の行った応急処置件数

平成13年12月末現在

| 事故種別 | 応急処置 対象 処置 人員 | 総 数 | 止 血 | 固 定 | 人 工 呼 吸 | 徐 細 動 | 心 肺 蘇 生 | 酸 素 吸 入 | 気 道 確 保 | 静 脈 路 確 保 (輸液) | 被 覆 | 血 圧 測 定 | そ の 他 |
|-------|------------------------|--------|--------|--------|------------------|-------------|------------------|------------------|------------------|-------------------------------|--------|------------------|-------------|
| 総 数 | 2,197 | 7,841 | 99 | 372 | 7 | 2 | 55 | 818 | 85 | 10 | 239 | 1,989 | 4,165 |
| 急 病 人 | 1,180 | 4,367 | 5 | 6 | 6 | 2 | 39 | 604 | 65 | 7 | 6 | 1,064 | 2,563 |
| 交通事故 | 416 | 1,531 | 27 | 253 | | | 2 | 52 | 2 | | 104 | 398 | 693 |
| 一般負傷 | 351 | 1,154 | 60 | 89 | | | 3 | 55 | 3 | 1 | 106 | 321 | 516 |
| その他 | 250 | 789 | 7 | 24 | 1 | | 11 | 107 | 15 | 2 | 23 | 206 | 393 |

資料：消防本部

22. 消防車両の状況

平成13年12月末現在

| 種別 | 現場 指揮 車 | 予 防 広 報 車 | 指 揮 広 報 車 | 連 絡 車 | 資 器 材 搬 送 車 | 資 器 材 運 搬 車 | 救 急 車 | ポ ン プ 車 | 水 槽 付 車 | 消 防 ポン プ 車 | 救 助 工 作 車 | は し ご 付 車 | 消 防 自 動 車 | 小 型 動 力 ポン プ 車 | 付 積 載 車 | 小 型 動 力 ポン プ 車 | 付 タン ク 車 | 緊 急 人 員 輸 送 車 | 合 計 |
|----|---------------|-----------------------|-----------------------|-------------|----------------------------|----------------------------|-------------|------------------|------------------|------------------------|-----------------------|-----------------------|-----------------------|----------------------------------|------------------|----------------------------------|-------------------|---------------------------------|--------|
| 台数 | 1 | 1 | 1 | 2 | 1 | 1 | 3 | 1 | 6 | 1 | 1 | 1 | 1 | 1 | 1 | 1 | 1 | 1 | 22 |

資料：消防本部

23. 建築同意受付件数

各年12月末現在(単位：件)

| 年次 | 月別 総数 | 1月 | 2月 | 3月 | 4月 | 5月 | 6月 | 7月 | 8月 | 9月 | 10月 | 11月 | 12月 |
|-------|----------|----|----|----|----|----|----|----|----|----|-----|-----|-----|
| 平成8年 | 619 | 91 | 45 | 45 | 38 | 38 | 48 | 63 | 59 | 44 | 67 | 33 | 48 |
| 平成9年 | 431 | 23 | 43 | 42 | 43 | 40 | 27 | 39 | 30 | 34 | 41 | 43 | 26 |
| 平成10年 | 342 | 29 | 24 | 40 | 26 | 33 | 26 | 26 | 33 | 26 | 30 | 21 | 28 |
| 平成11年 | 193 | 19 | 27 | 43 | 11 | 4 | 7 | 18 | 10 | 11 | 12 | 13 | 18 |
| 平成12年 | 180 | 16 | 5 | 16 | 15 | 19 | 21 | 19 | 20 | 9 | 23 | 8 | 9 |
| 平成13年 | 124 | 7 | 14 | 16 | 12 | 6 | 9 | 16 | 9 | 8 | 9 | 10 | 8 |

資料：消防本部