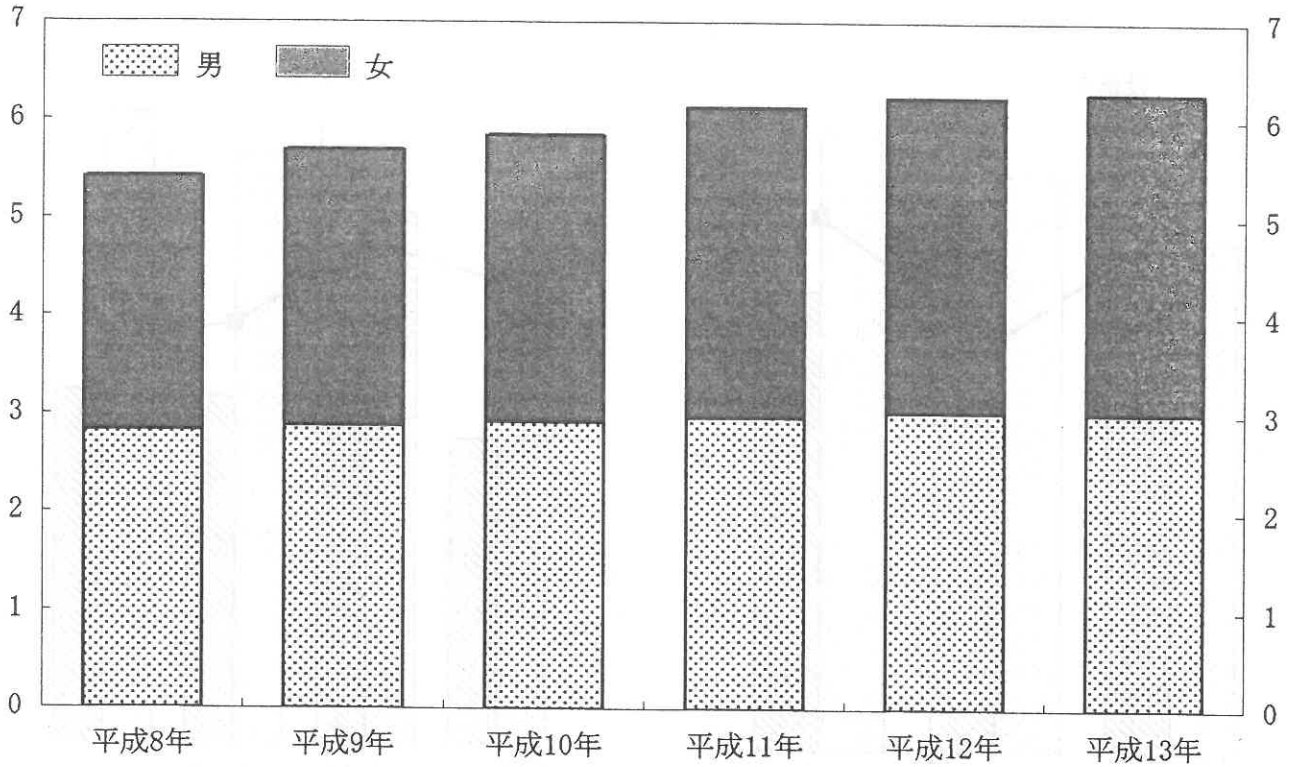


第 13 章 選 挙

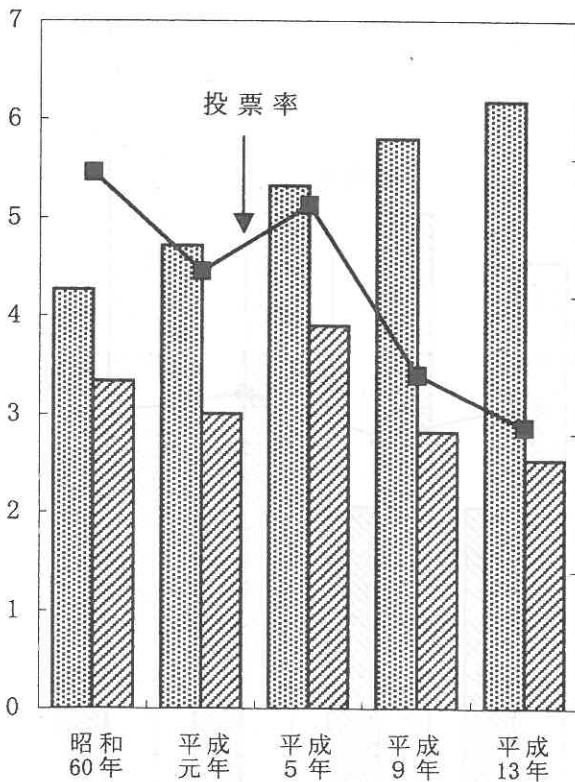
1. 選挙人名簿有権者数の推移

(単位：万人)



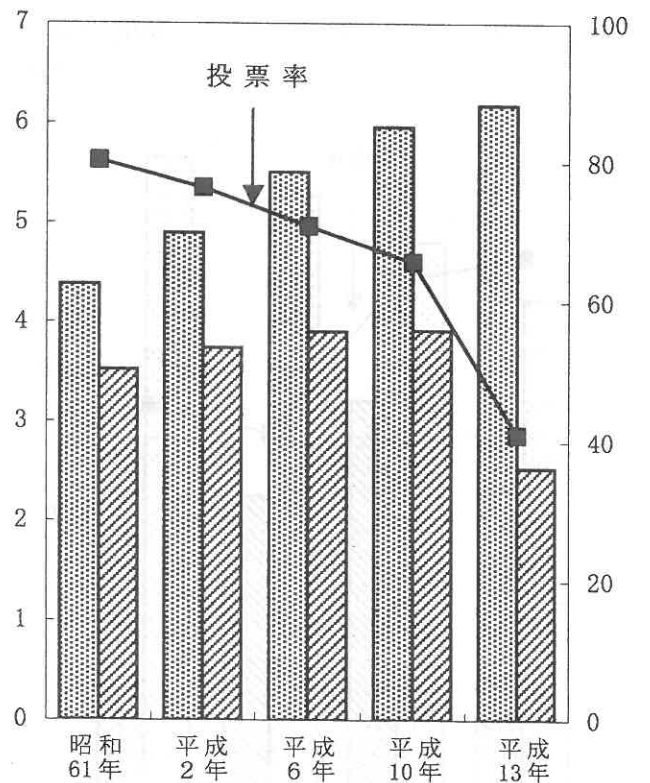
2. 市長選挙執行状況

(単位：万人)



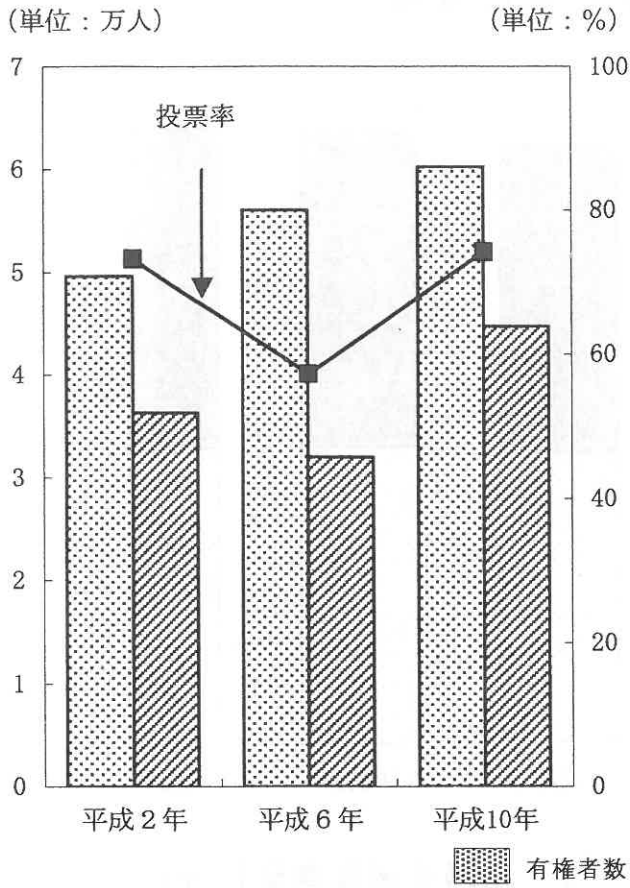
3. 市議会議員選挙執行状況

(単位：万人)

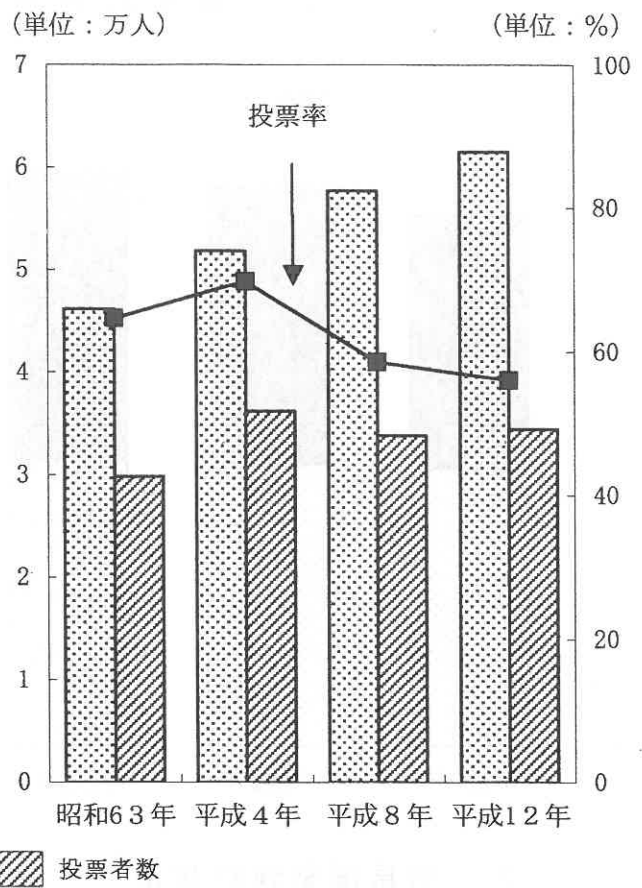


有権者数 投票者数

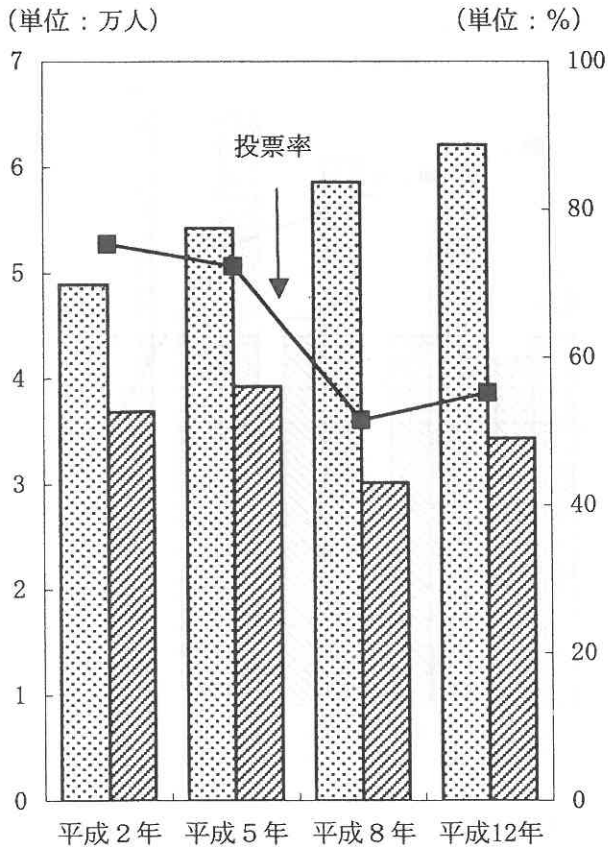
4. 県知事選挙執行状況



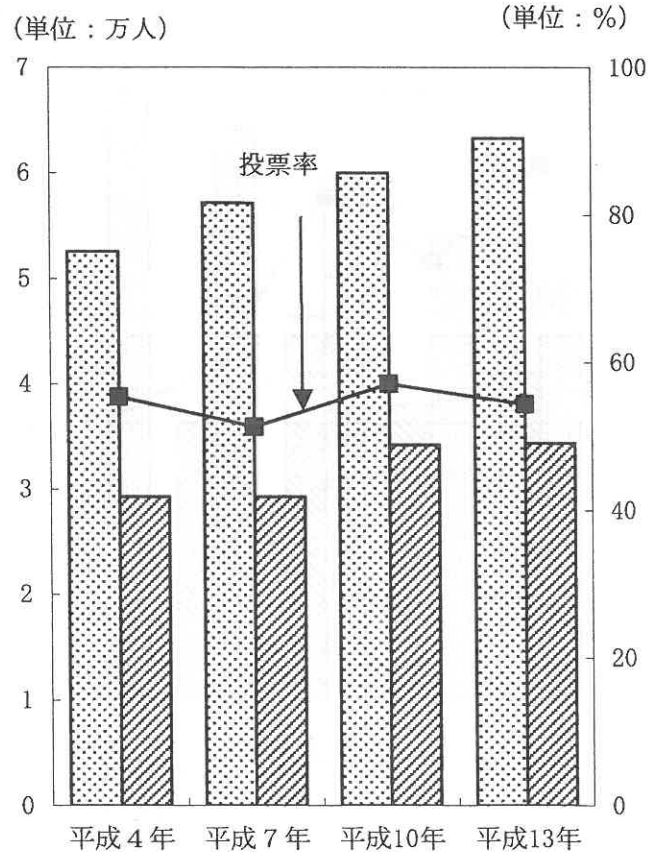
5. 県議会議員選挙執行状況



6. 衆議院議員選挙執行状況



7. 参議院議員選挙執行状況



選挙

平成13年9月2日現在の有権者は 62,261人(男 30,212人、女 32,049人)で、前年に比べて 908人(1.45%)の増加となっており、総人口 86,742人の 71.77%にあたる。有権者数を自治会別にみると真栄原区 5,738人、長田区 5,472人、我如古区 5,341人、大山区 4,663人と続いている。

1. 選挙人名簿有権者数の推移

各年9月2日現在

年次	男女別	総数		
		男	女	
平成8年		57,539	27,917	29,622
平成9年		58,457	28,336	30,121
平成10年		59,534	28,860	30,674
平成11年		60,434	29,294	31,140
平成12年		61,353	29,779	31,574
平成13年		62,261	30,212	32,049

資料：選挙管理委員会

2. 自治会別選挙人名簿有権者数

平成13年9月2日現在

自治会	男	女	計	自治会	男	女	計
野嵩1区	1,827	1,960	3,787	大謝名団地	335	418	753
野嵩2区	314	353	667	嘉数ハイツ	501	510	1,011
野嵩3区	555	603	1,158	大謝名区	1,016	1,119	2,135
普天間1区	449	550	999	上大謝名	618	627	1,245
普天間2区	303	295	598	嘉数区	1,107	1,114	2,221
普天間3区	769	927	1,696	真栄原区	2,789	2,949	5,738
新城区	1,454	1,606	3,060	我如古区	2,698	2,643	5,341
喜友名区	1,019	1,127	2,146	長田区	2,866	2,606	5,472
伊佐区	1,329	1,488	2,817	宜野湾区	1,755	1,801	3,556
大山区	2,188	2,475	4,663	19区	2,010	2,232	4,242
真志喜区	1,779	1,935	3,714	中原区	1,705	1,819	3,524
宇地泊区	826	892	1,718	総数	30,212	32,049	62,261

資料：選挙管理委員会

3. 市長選挙

区分 執行年月日	候補者数	当日の有権者			投票者数		
		総数	男	女	総数	男	女
昭和56年7月26日	2	37,446	17,972	19,474	30,301	14,230	16,071
昭和60年7月28日	2	42,714	20,757	21,957	33,292	15,755	17,537
平成元年7月16日	2	47,180	22,937	24,243	30,012	13,810	16,202
平成5年7月18日	2	53,225	25,802	27,423	38,974	18,328	20,646
平成9年7月13日	3	58,019	28,067	29,952	28,170	13,008	15,162
平成13年7月15日	2	61,814	29,960	31,854	25,343	11,642	13,701

4. 市議会議員選挙

区分 執行年月日	定員	候補者数	当日の有権者			投票者数		
			総数	男	女	総数	男	女
昭和61年9月7日	31	41	43,777	21,212	22,565	35,167	16,499	18,668
平成2年9月9日	31	39	48,938	23,783	25,155	37,388	17,357	20,031
平成6年9月11日	31	38	55,046	26,722	28,324	39,045	18,034	21,011
平成9年7月18日	2	2	53,225	25,802	27,423	(無投票)	—	—
平成10年9月13日	31	38	59,594	28,876	30,718	39,189	18,147	21,042
平成13年7月15日 (補欠選挙)	3	7	61,814	29,960	31,854	25,343	11,642	13,701

5. 県知事選挙

区分 執行年月日	候補者数	当日の有権者			投票者数		
		総数	男	女	総数	男	女
昭和61年11月16日	2	44,329	21,491	22,838	31,717	14,974	16,743
平成2年11月18日	2	49,600	24,114	25,486	36,316	16,934	19,382
平成6年11月20日	2	55,990	27,163	28,827	32,055	14,853	17,202
平成10年11月15日	3	60,231	29,190	31,041	44,715	21,101	23,614

棄権者数	投票率 (%)	投票所数	投票数			
			総数	有効	無効	持帰り
7,145	80.92	10	30,301	29,959	342	—
9,422	77.94	10	33,291	32,967	324	—
17,168	63.61	13	30,012	29,760	252	—
14,251	73.22	14	38,974	38,243	689	42
29,849	48.55	14	28,170	27,747	423	—
36,471	41.00	16	25,342	23,343	1,999	—

資料：選挙管理委員会

棄権者数	投票率 (%)	投票所数	投票数			
			総数	有効	無効	持帰り
8,610	80.33	11	35,166	34,863	303	—
11,550	76.40	13	37,388	37,054	333	1
16,001	70.93	14	39,045	38,668	371	6
—	—	—	—	—	—	—
20,405	65.76	14	39,189	38,759	430	—
36,471	41.00	16	25,342	23,343	1,999	—

資料：選挙管理委員会

棄権者数	投票率 (%)	投票所数	投票数			
			総数	有効	無効	持帰り
12,612	71.55	12	31,717	31,566	151	—
13,284	73.22	13	36,316	36,106	209	1
23,935	57.25	14	32,055	31,824	230	1
15,516	74.24	14	44,715	44,512	203	—

資料：選挙管理委員会

6. 県議会議員選挙

区分 執行年月日	定員	候補者数	当日の有権者			投票者数		
			総数	男	女	総数	男	女
昭和63年6月12日	2	3	46,147	22,363	23,784	29,842	13,951	15,891
平成4年6月7日	3	5	51,810	25,143	26,667	36,187	16,810	19,377
平成8年6月9日	3	5	57,699	27,926	29,773	33,807	15,715	18,092
平成12年6月11日	3	4	61,491	29,797	31,694	34,435	16,082	18,353

7. 国会議員選挙

【衆議院】

区分 執行年月日	定員	候補者数	当日の有権者			投票者数		
			総数	男	女	総数	男	女
平成2年2月18日	5	6	48,909	23,849	25,060	36,851	17,467	19,384
平成5年7月18日	5	7	54,205	26,358	27,847	39,245	18,521	20,724
平成8年10月20日	1	5	58,572	28,383	30,189	30,171	14,465	15,706
平成12年6月25日	1	4	62,111	30,189	31,922	34,295	16,408	17,887

【参議院】

区分 執行年月日	定員	候補者数	当日の有権者			投票者数		
			総数	男	女	総数	男	女
平成4年7月23日	2	3	52,540	25,579	26,961	29,302	13,867	15,435
平成7年7月23日	3	5	57,157	27,714	29,443	29,335	13,754	15,581
平成10年7月12日	3	5	60,018	29,109	30,909	34,256	16,223	18,033
平成13年7月29日	1	3	63,318	30,729	32,589	34,399	16,294	18,105

棄権者数	投票率 (%)	投票所数	投票数			
			総数	有効	無効	持帰り
16,305	64.67	12	29,842	29,563	279	—
15,623	69.85	14	36,187	35,900	287	—
23,892	58.59	14	33,807	33,432	375	—
27,056	56.00	14	34,435	33,924	511	—

資料：選挙管理委員会

棄権者数	投票率 (%)	投票所数	投票数			
			総数	有効	無効	持帰り
12,058	75.35	13	36,851	36,668	183	—
14,960	72.40	14	39,245	38,873	371	1
28,401	51.51	14	30,171	29,221	950	—
27,816	55.22	14	34,295	33,589	706	—

資料：選挙管理委員会

棄権者数	投票率 (%)	投票所数	投票数			
			総数	有効	無効	持帰り
23,238	55.77	14	29,302	28,932	370	—
27,822	51.32	14	29,659	28,984	674	1
25,762	57.08	14	34,397	33,361	1,034	2
28,919	54.33	16	34,399	33,678	721	—

資料：選挙管理委員会

8. 投票区別選挙人名簿有権者数

平成13年9月2日現在

投票区別	総数	男	女	投票区 の 範 囲
総数	62,261	30,212	32,049	
第1投票区	4,454	2,141	2,313	野嵩1区、野嵩2区
第2投票区	2,755	1,307	1,448	野嵩3区、普天間1区、普天間2区
第3投票区	3,894	1,823	2,071	普天間3区、新城区
第4投票区	3,008	1,419	1,589	新城区、喜友名区
第5投票区	2,817	1,329	1,488	伊佐区
第6投票区	4,663	2,188	2,475	大山区
第7投票区	4,251	2,015	2,236	真志喜区、宇地泊区
第8投票区	2,452	1,209	1,243	真志喜区、大謝名区、上大謝名区
第9投票区	2,862	1,350	1,512	宇地泊区、大謝名区、大謝名団地、上大謝名区
第10投票区	3,232	1,608	1,624	嘉数区、嘉数ハイツ
第11投票区	5,738	2,789	2,949	真栄原区
第12投票区	5,341	2,698	2,643	我如古区
第13投票区	5,472	2,866	2,606	長田区
第14投票区	3,556	1,755	1,801	宜野湾区
第15投票区	4,242	2,010	2,232	19区
第16投票区	3,524	1,705	1,819	中原区