

P 34

19. 人口集中地区、人口増加数、面積及び人口密度の推移

	年次	人口	増加数	増加率(%)	面積(km <sup>2</sup> )	人口密度1km <sup>2</sup> 当たり
誤 ⇒	平成12年	86,744	4,954	6.1	19.5	4,446.1
正 ⇒	平成12年	85,720	3,930	4.8	12.6	6,814.0

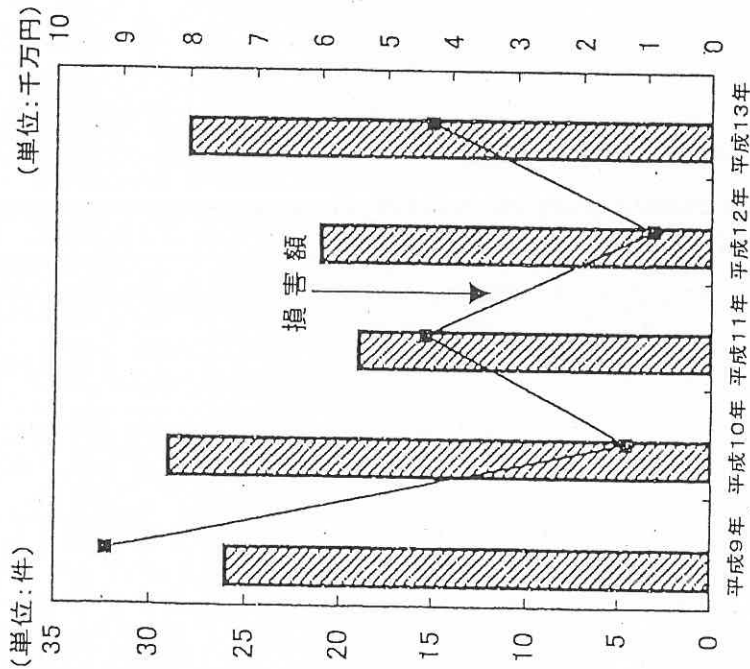
P 155

7. 年別火災発生状況

(その2)

	年次	合計
誤 ⇒	平成13年	1,019
正 ⇒	平成13年	42,557

5. 火災発生状況



P 152