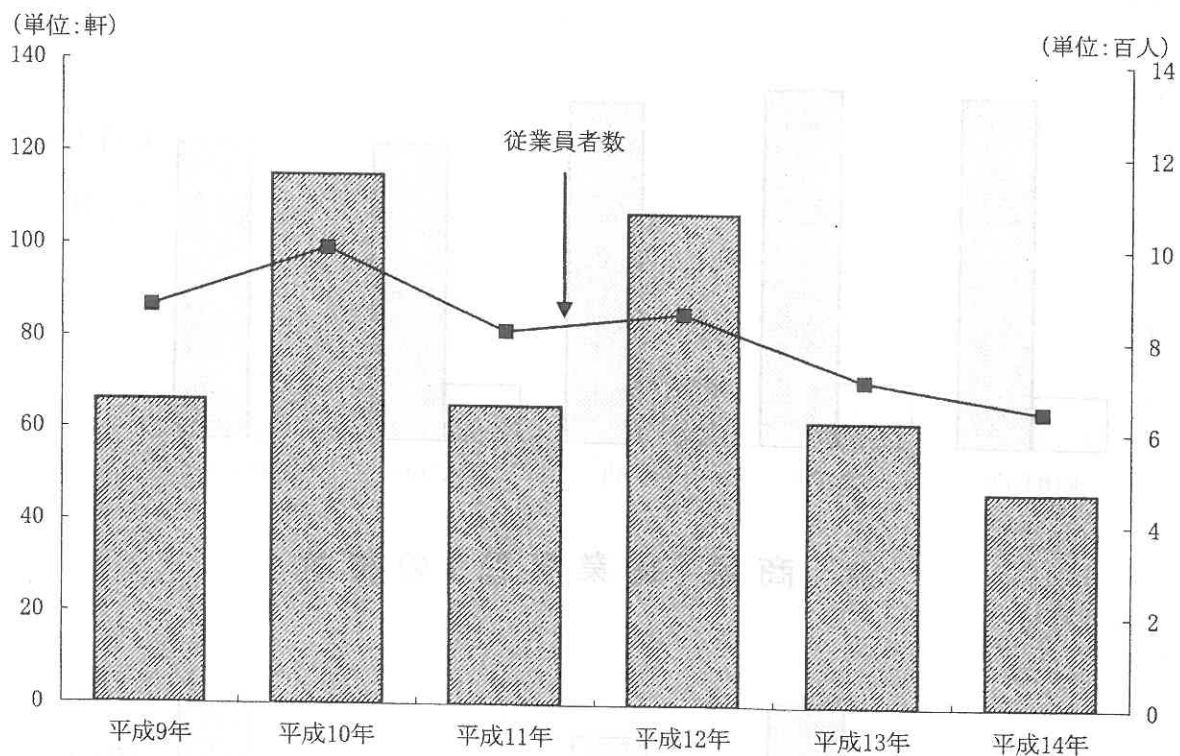
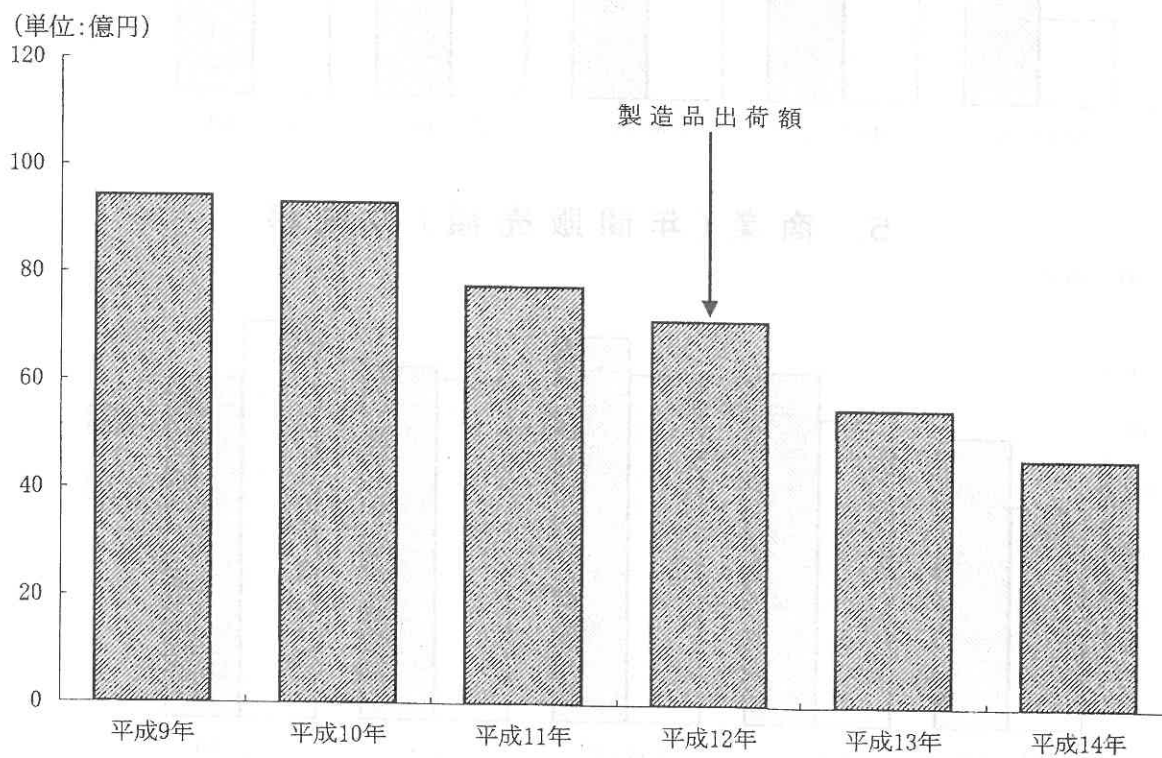


第3章 工業・商業・事業所

1. 工業の推移（その1）

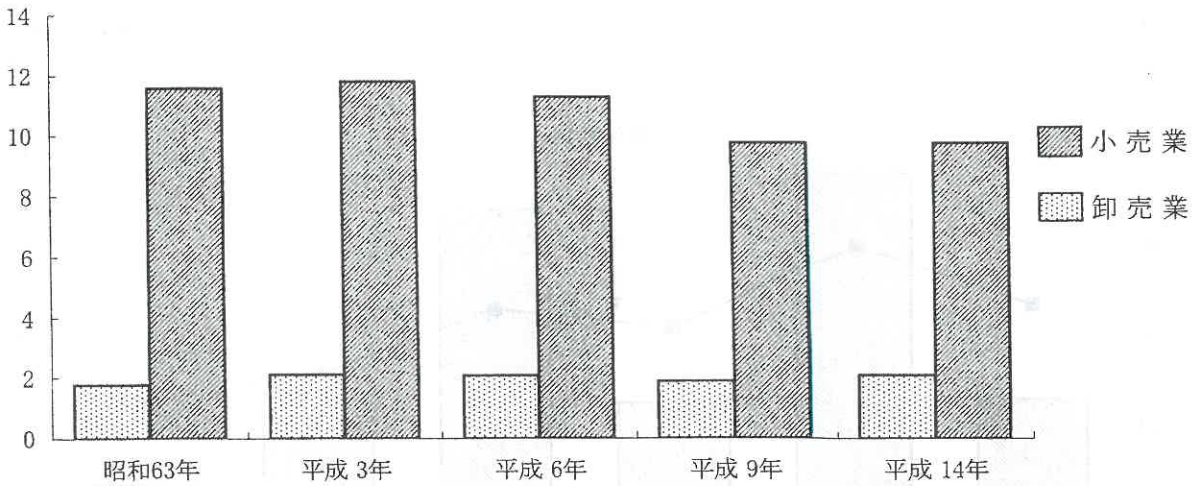


2. 工業の推移（その2）



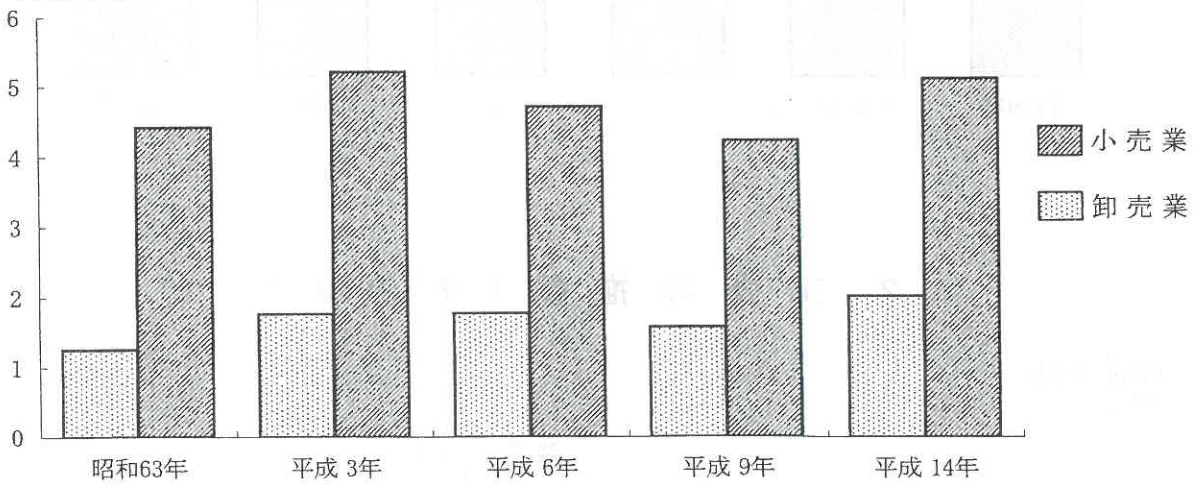
3. 商業（商店数）の推移

(単位:百店)



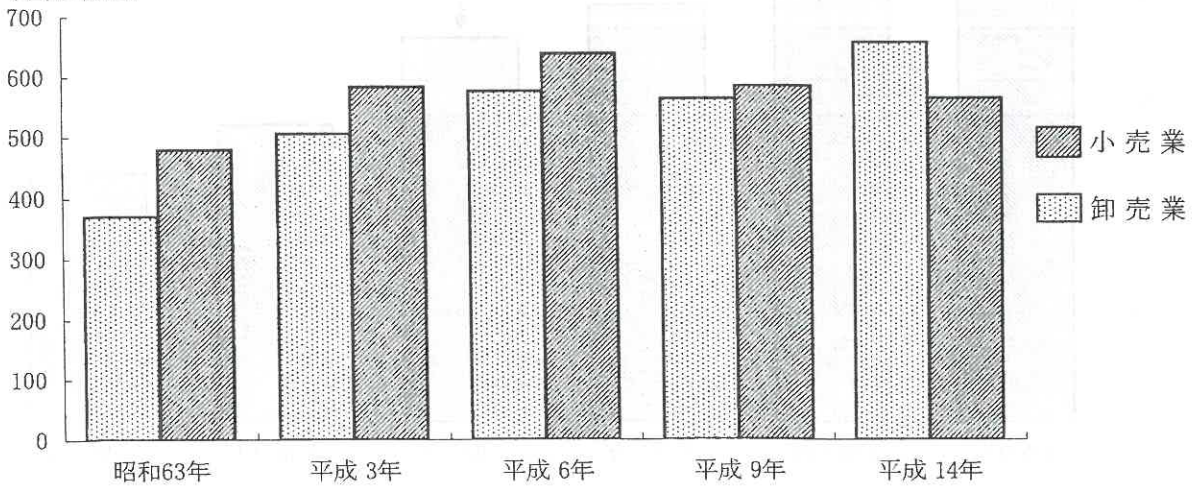
4. 商業（従業者数）の推移

(単位:千人)



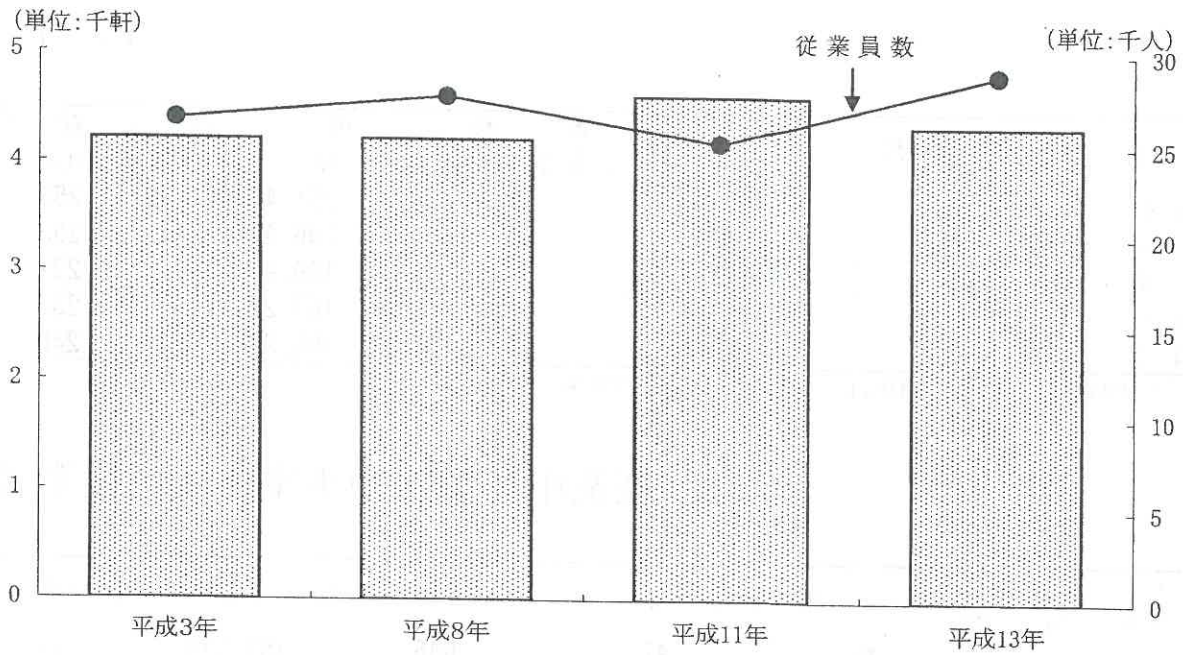
5. 商業（年間販売額）の推移

(単位:億円)



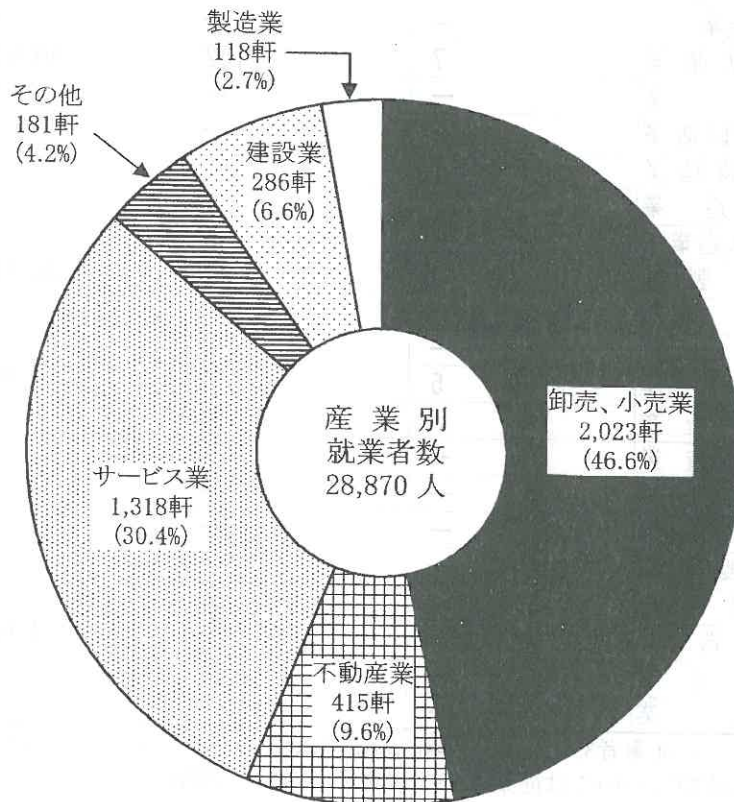
6. 事業所の推移

(事業所・企業統計調査)



7. 産業（大分類）別事業所の割合

(平成13年事業所・企業統計調査)



工業

平成14年に実施された工業統計調査(従業者3人以下の事業所を除く)によると、本市の調査対象製造業のなっている。

1. 工業

| 年次 | 事業所数 | 従事者数 | | 現金給与総額 | |
|-------|------|------|---------|---------|----------|
| | | 総数 | 1事業所当たり | 総額 | 従業員1人当たり |
| 平成10年 | 115 | 993 | 9 | 251,475 | 253 |
| 11年 | 65 | 815 | 13 | 206,426 | 253 |
| 12年 | 107 | 855 | 8 | 189,945 | 222 |
| 13年 | 62 | 711 | 11 | 167,221 | 235 |
| 14年 | 47 | 646 | 14 | 155,278 | 240 |

注：平成11年、13年及び14年は、従業者3人以下の事業所を除く。

2. 産業中分類別の事業所数、従業者数

| 産 業 (中 分 類) | 事業所数 | 従業者数 | 現金給与総額 | 原材料使用額等 |
|------------------|------|------|---------|---------|
| 総数 | 47 | 646 | 155,278 | 240,915 |
| 食料品製造業 | 15 | 195 | 38,329 | 43,320 |
| 飲料・飼料・たばこ製造業 | 1 | X | X | X |
| 繊維工業業 | 2 | X | X | X |
| 衣服・その他の繊維製品製造業 | 5 | 70 | 14,358 | 13,938 |
| 木材・木製品製造業(家具は除く) | — | — | — | — |
| 家具・装備品製造業 | 1 | X | X | X |
| パルプ・紙・紙加工品製造業 | — | — | — | — |
| 出版・印刷同関連産業 | 7 | 162 | 44,898 | 51,629 |
| 化学工業業 | — | — | — | — |
| 石油製品・木炭製品製造業 | — | — | — | — |
| プラスチック製品製造業 | 1 | X | X | X |
| ゴム製品製造業 | — | — | — | — |
| なめし皮・同製品・毛皮製造業 | — | — | — | — |
| 窯業・土石製品製造業 | 4 | 72 | 28,095 | 100,429 |
| 鉄銅業 | — | — | — | — |
| 非鉄金属製造業 | — | — | — | — |
| 金属製品製造業 | 5 | 41 | 6,637 | 11,469 |
| 一般機械器具製造業 | 1 | X | X | X |
| 電気機械器具製造業 | — | — | — | — |
| 情報通信機械器具製造業 | — | — | — | — |
| 電子部品・デバイス製造業 | — | — | — | — |
| 輸送用機械器具製造業 | — | — | — | — |
| 精密機械器具製造業 | 1 | X | X | X |
| その他の製造業 | 4 | 30 | 4,945 | 7,368 |
| パイン缶詰製造業 | — | — | — | — |
| 砂糖製造業 | — | — | — | — |

注：特定業種に該当しない従業者3人以下の事業所を調査の対象から除く。(平成11年、13年、14年)

：生産額及び付加価値額については従業者30人以上の事業所、減価償却額については従業者10人以下

：Xは秘匿数字(該当事業所が1または2の場合等)

事業所は47事業所、従業者646人、製造出荷額463,129万円、従業者1人当たり出荷額717万円と

の 推 移

各年12月末現在 (単位:万円)

| 原 材 料 使 用 総 額 | 製 造 品 出 荷 額 | | | 租 付 加 価 値 額 |
|------------------|-------------|--------------|----------------|----------------|
| | 総 額 | 1 事 業 所 当 たり | 従 業 者 1 人 当 たり | |
| 458,435 | 929,584 | 8,083 | 936 | 457,303 |
| 390,892 | 775,654 | 11,933 | 952 | 369,902 |
| 350,041 | 714,136 | 6,674 | 835 | 352,452 |
| 279,802 | 553,064 | 8,920 | 778 | 260,423 |
| 240,915 | 463,129 | 9,854 | 717 | 212,080 |

資料：工業統計調査

現金給与総額、原材料使用額等、製造品出荷額等

平成14年12月末現在 (単位:万円)

| 製造品出荷額等 | 生 産 額 | 減 価 償 却 額 | 付 加 価 値 額 | 租 付 加 価 値 額 |
|---------|---------|-----------|-----------|-------------|
| 463,129 | | | | 212,080 |
| 81,973 | 25,800 | 1,519 | 8,728 | 37,169 |
| X | X | X | X | X |
| X | X | X | X | X |
| 32,934 | — | — | — | 17,578 |
| — | — | — | — | — |
| X | X | X | X | X |
| — | — | — | — | — |
| 88,573 | 63,201 | 1,730 | 23,538 | 35,260 |
| — | — | — | — | — |
| — | — | — | — | — |
| X | X | X | X | X |
| — | — | — | — | — |
| — | — | — | — | — |
| 166,652 | 110,755 | 2,099 | 36,950 | 63,063 |
| — | — | — | — | — |
| — | — | — | — | — |
| 34,002 | — | — | — | 21,461 |
| X | X | X | X | X |
| — | — | — | — | — |
| — | — | — | — | — |
| — | — | — | — | — |
| — | — | — | — | — |
| X | X | X | X | X |
| 17,344 | — | — | — | 9,501 |
| — | — | — | — | — |
| — | — | — | — | — |

(全数調査は平成10年、12年)
の事業所を除く。

資料：工業統計調査

商業

平成14年に実施された商業統計調査では事業所数1,185店、従業者数7,132人、年間販売額12,206,403円で、749,397万円(6.5%)増となっている。卸・小売業別にみると、卸売業では事業所数208店(17.6%)、従業者数2,011人、年間販売額5,642,950万円、(46.2%)となっている。

3. 産業中分類別の事業所数、全従業者数(法人・個人別)年間販売、

| 産業分類 | 事業所数 | | | | | 従業者数 | | | | |
|--------------------|-------|-----|-----------|-----|-----|-------|-------|-------|----------------|-----------|
| | 計 | 法人 | | | 個人 | 計 | 法人 | 個人 | | |
| | | 計 | 単独店 本店 | 支店 | | | | 計 | 個人事業主 家族従事者 | 常用 雇用者 |
| 総数 | 1,185 | 393 | 199 | 194 | 792 | 7,132 | 4,750 | 2,382 | 1,131 | 1,251 |
| 卸売業計 | 208 | 147 | 95 | 52 | 61 | 2,015 | 1,764 | 251 | 110 | 141 |
| 各種商品卸売業 | — | — | — | — | — | — | — | — | — | — |
| 繊維・衣服等卸売業 | 12 | 9 | 7 | 2 | 3 | 75 | 62 | 13 | 5 | 8 |
| 飲食料品卸売業 | 47 | 31 | 25 | 6 | 16 | 636 | 548 | 88 | 28 | 60 |
| 建築材料・鉱物・金属材料等卸売業 | 50 | 36 | 23 | 13 | 14 | 380 | 338 | 42 | 22 | 20 |
| 機械器具卸売業 | 43 | 35 | 23 | 12 | 8 | 564 | 533 | 31 | 14 | 17 |
| その他の卸売業 | 56 | 36 | 17 | 19 | 20 | 360 | 283 | 77 | 41 | 36 |
| 小売業計 | 977 | 246 | 104 | 142 | 731 | 5,117 | 2,986 | 2,131 | 1,021 | 1,110 |
| 各種商品小売業 | 3 | 2 | — | 2 | 1 | 78 | 68 | 10 | 1 | 9 |
| 織物・衣服・身の回り小売業 | 103 | 20 | 8 | 12 | 83 | 306 | 169 | 137 | 98 | 39 |
| 飲食料品小売業 | 290 | 70 | 22 | 48 | 220 | 2,172 | 1,474 | 698 | 300 | 398 |
| 自動車・自転車小売業 | 112 | 25 | 13 | 12 | 87 | 399 | 163 | 236 | 132 | 104 |
| 家具・じゅう器・家庭用機械器具小売業 | 124 | 37 | 24 | 13 | 87 | 578 | 373 | 205 | 132 | 73 |
| その他の小売業 | 345 | 92 | 37 | 55 | 253 | 1,584 | 739 | 845 | 358 | 487 |

4. 商業の推移(卸売・小売業)

(単位：万円)

| 年次 | 事業所数 | | | 従業者数 | | | 年間販売額 | | |
|-------|-------|-----|-------|-------|-------|-------|------------|-----------|-----------|
| | 総数 | 卸売業 | 小売業 | 総数 | 卸売業 | 小売業 | 総数 | 卸売業 | 小売業 |
| 昭和60年 | 1,372 | 179 | 1,193 | 5,506 | 1,383 | 4,123 | 8,649,534 | 4,238,805 | 4,410,729 |
| 昭和63年 | 1,334 | 177 | 1,157 | 5,675 | 1,255 | 4,420 | 8,488,393 | 3,695,637 | 4,792,756 |
| 平成3年 | 1,393 | 212 | 1,181 | 6,973 | 1,760 | 5,213 | 10,877,066 | 5,054,878 | 5,832,188 |
| 平成6年 | 1,335 | 206 | 1,129 | 6,481 | 1,775 | 4,706 | 12,134,410 | 5,752,223 | 6,382,187 |
| 平成9年 | 1,165 | 188 | 977 | 5,804 | 1,573 | 4,231 | 11,457,006 | 5,622,376 | 5,834,630 |
| 平成14年 | 1,185 | 208 | 977 | 7,132 | 2,015 | 5,117 | 12,206,403 | 6,563,453 | 5,642,950 |

注：昭和60年は5月1日現在

平成3年及び平成6年は7月1日現在

平成9年は6月1日現在(平成9年以降は5年毎)

資料：商業統計調査

平成9年に実施された調査に比べて事業所数で20店(1.7%)増、従業者数で1,328人(22.94%)増、年間販売額で5人(28.3%)、年間販売額6,563,453万円(53.8%)、小売業では事業所数977店(82.4%)、従業者数5,117人(71.7

他の収入額、商店手持額、売場面積、収容台数、年間商品仕入額

平成14年6月1日現在(単位:万円)

| 年間商品 販売額 | その他 収入額 | 商品手持額 | 売場面積 (小売業のみ) ㎡ | 年 間 販 売 額 | | | 駐車場を有する商店 | | 年間商品 仕 入 額 |
|-------------|------------|-----------|----------------------|-------------|------------------|-------------------|----------------------|-------|---------------|
| | | | | 1事業所 あたり | 従業者 1人 あたり | 売場面積 1㎡ あたり | 専用駐車 場を有す る商店数 | 収容台数 | |
| 12,206,403 | 234,777 | 1,267,339 | 79,934 | 10,301 | 1,962 | 54 | 414 | 3,318 | 4,428,990 |
| 6,563,453 | 159,005 | 452,568 | — | 31,555 | 3,347 | — | — | — | 3,380,262 |
| — | — | — | — | — | — | — | — | — | — |
| 95,952 | — | 21,750 | — | 7,996 | 1,454 | — | — | — | 55,940 |
| 2,019,695 | 9,865 | 108,494 | — | 42,972 | 3,311 | — | — | — | 1,352,396 |
| 1,771,137 | 52,761 | 147,528 | — | 35,423 | 4,736 | — | — | — | 768,169 |
| 1,688,343 | 87,626 | 102,969 | — | 39,264 | 3,010 | — | — | — | 908,071 |
| 988,326 | 8,753 | 71,827 | — | 17,649 | 2,824 | — | — | — | 295,686 |
| 5,642,950 | 75,772 | 814,771 | 79,934 | 5,776 | 1,325 | 54 | 414 | 3,318 | 1,048,728 |
| 147,276 | 1,765 | 6,228 | 2,117 | 49,092 | 2,338 | 70 | 3 | 171 | — |
| 320,477 | 1,031 | 85,363 | 9,888 | 3,111 | 1,209 | 32 | 42 | 260 | 74,277 |
| 2,466,868 | 13,859 | 138,632 | 25,726 | 8,506 | 1,420 | 93 | 99 | 1,217 | 199,985 |
| 681,133 | 21,764 | 148,440 | 4,126 | 6,082 | 1,724 | 25 | 67 | 305 | 216,147 |
| 640,332 | 14,888 | 107,886 | 16,635 | 5,164 | 1,156 | 34 | 68 | 601 | 190,835 |
| 1,386,864 | 22,465 | 328,222 | 21,442 | 4,020 | 1,113 | 36 | 135 | 764 | 367,484 |

資料:商業統計調査

事業所

平成13年に実施された事業所統計調査によると、事業所数4,341事業所、従業者数28,870人となっている。

これを産業別でみると、第1次産業が1次事業所、従業者3人、第2次産業が405事業所、従業者4,207人、第3次産業が3,935事業所、従業者24,660人となっており、本市の事業所は第3次産業が約90%を占めている。

5. 産業（大分類）、従業者規模（5区分）別事業所及び従業上の地位（5区分：総数）別従業者数（民営）

(その1)

平成13年10月1日現在

| 産業大分類 | 事業所数 | 総数 | | | | | | | |
|----------------|-------|--------|----------------|---------|--------|----------|-------|--|--|
| | | 総数 | うち個人業種・無給家族従業者 | うち雇 用 者 | | | | | |
| | | | | 総数 | 常用雇用者 | うち正社員・職員 | 臨時雇用者 | | |
| 全産業 | 4,341 | 28,870 | 3,679 | 23,619 | 22,907 | 14,245 | 712 | | |
| 第1次産業 | 1 | 3 | — | — | — | — | — | | |
| 農林漁業 | 1 | 3 | — | — | — | — | — | | |
| 第2次産業 | 405 | 4,207 | 223 | 3,519 | 3,334 | 2,791 | 185 | | |
| 鉱業 | 1 | 8 | — | 8 | 8 | 8 | — | | |
| 建設業 | 286 | 3,110 | 115 | 2,608 | 2,436 | 2,181 | 172 | | |
| 製造業 | 118 | 1,089 | 108 | 903 | 890 | 602 | 13 | | |
| 第3次産業 | 3,935 | 24,660 | 3,456 | 20,100 | 19,573 | 11,454 | 527 | | |
| 電気・ガス・熱供給・水道業 | 4 | 90 | — | 90 | 90 | 84 | — | | |
| 運輸・通信業 | 99 | 1,063 | 45 | 978 | 960 | 865 | 18 | | |
| 卸売・小売業・飲食業 | 2,023 | 10,993 | 1,924 | 8,569 | 8,346 | 3,311 | 223 | | |
| 金融・保険業 | 60 | 483 | 21 | 442 | 440 | 374 | 2 | | |
| 不動産業 | 415 | 698 | 395 | 202 | 194 | 161 | 8 | | |
| サービス業 | 1,318 | 10,545 | 1,071 | 9,031 | 8,755 | 6,026 | 276 | | |
| 公務(他に分類されないもの) | 16 | 788 | — | 788 | 788 | 633 | — | | |

注：日本標準産業分類のうち、「農業」、「林業」、及び「漁業」に属する個人経営の事業所は除く。

(その2)

| 産業大分類 | 1~4人 | | 5~9人 | | 10~19人 | | 20~29人 | | 30人以上 | | 国,地方公共団体等 | |
|----------------|-------|-------|------|-------|--------|-------|--------|-------|-------|-------|-----------|-------|
| | 事業所数 | 従業者数 | 事業所数 | 従業者数 | 事業所数 | 従業者数 | 事業所数 | 従業者数 | 事業所数 | 従業者数 | 事業所数 | 従業者数 |
| 全産業 | 2,037 | 4,057 | 541 | 3,528 | 268 | 3,509 | 67 | 1,548 | 76 | 4,614 | 34 | 1,069 |
| 第1次産業 | 1 | 3 | — | — | — | — | — | — | — | — | — | — |
| 農林漁業 | 1 | 3 | — | — | — | — | — | — | — | — | — | — |
| 第2次産業 | 152 | 421 | 136 | 922 | 74 | 1,015 | 22 | 500 | 21 | 1,349 | — | — |
| 鉱業 | — | — | 1 | 8 | — | — | — | — | — | — | — | — |
| 建設業 | 95 | 262 | 95 | 658 | 59 | 806 | 20 | 452 | 17 | 932 | — | — |
| 製造業 | 57 | 159 | 40 | 256 | 15 | 209 | 2 | 48 | 4 | 417 | — | — |
| 第3次産業 | 1,884 | 3,633 | 405 | 2,606 | 194 | 2,494 | 45 | 1,048 | 55 | 3,265 | 34 | 1,069 |
| 電気・ガス・熱供給・水道業 | — | — | — | — | — | — | — | — | — | — | 4 | 90 |
| 運輸・通信業 | 55 | 89 | 14 | 93 | 7 | 79 | 3 | 66 | 10 | 600 | 10 | 136 |
| 卸売・小売業・飲食業 | 1,413 | 2,979 | 362 | 2,312 | 162 | 2,089 | 38 | 895 | 45 | 2,665 | 3 | 53 |
| 金融・保険業 | 26 | 62 | 12 | 87 | 18 | 247 | 4 | 87 | — | — | — | — |
| 不動産業 | 390 | 503 | 17 | 114 | 7 | 79 | — | — | — | — | 1 | 2 |
| 公務(他に分類されないもの) | — | — | — | — | — | — | — | — | — | — | 16 | 788 |

資料：事業所統計調査

6. 産業（大分類）別、事業所数及び事業者数

| 年次・区分 産業(大分類) | 平成3年 | | 平成8年 | | 平成11年 | | 平成13年 | |
|------------------|-------|--------|-------|--------|-------|--------|-------|--------|
| | 事業所数 | 従業者数 | 事業所数 | 従業者数 | 事業所数 | 従業者数 | 事業所数 | 従業者数 |
| 総数 | 4,209 | 26,384 | 4,210 | 27,621 | 4,604 | 25,116 | 4,341 | 28,870 |
| 第1次産業 | 1 | 5 | 1 | 3 | 1 | 3 | 1 | 3 |
| 農林漁業 | 1 | 5 | 1 | 3 | 1 | 3 | 1 | 3 |
| 第2次産業 | 422 | 4,706 | 440 | 5,060 | 438 | 4,623 | 405 | 4,207 |
| 鉱業 | 2 | 13 | — | — | — | — | 1 | 8 |
| 建設業 | 291 | 3,114 | 318 | 3,512 | 323 | 3,403 | 286 | 3,110 |
| 製造業 | 129 | 1,579 | 122 | 1,548 | 115 | 1,220 | 118 | 1,089 |
| 第3次産業 | 3,786 | 21,673 | 3,769 | 22,558 | 4,165 | 20,490 | 3,935 | 24,660 |
| 電気・ガス・熱供給・水道業 | 2 | 79 | 3 | 88 | — | — | 4 | 90 |
| 運輸・通信業 | 96 | 950 | 90 | 958 | 94 | 893 | 99 | 1,063 |
| 卸売・小売業、飲食店 | 2,236 | 10,465 | 2,134 | 9,955 | 2,126 | 9,952 | 2,023 | 10,993 |
| 金融・保険業 | 55 | 596 | 65 | 652 | 61 | 530 | 60 | 483 |
| 不動産業 | 232 | 575 | 171 | 434 | 591 | 817 | 415 | 698 |
| サービス業 | 1,151 | 8,361 | 1,290 | 9,781 | 1,293 | 8,298 | 1,318 | 10,545 |
| 公務(他に分類されないもの) | 14 | 647 | 16 | 690 | — | — | 16 | 788 |

※平成11年事業所統計調査は、「簡易調査」であり、民営事業所を対象としたものである
注：日本標準産業分類のうち、「農業」、「林業」及び「漁業」に属する個人経営の事業所は除く。

資料：事業所統計調査

平成3年、平成11年は7月1日現在、平成8年、平成13年は10月1日現在

