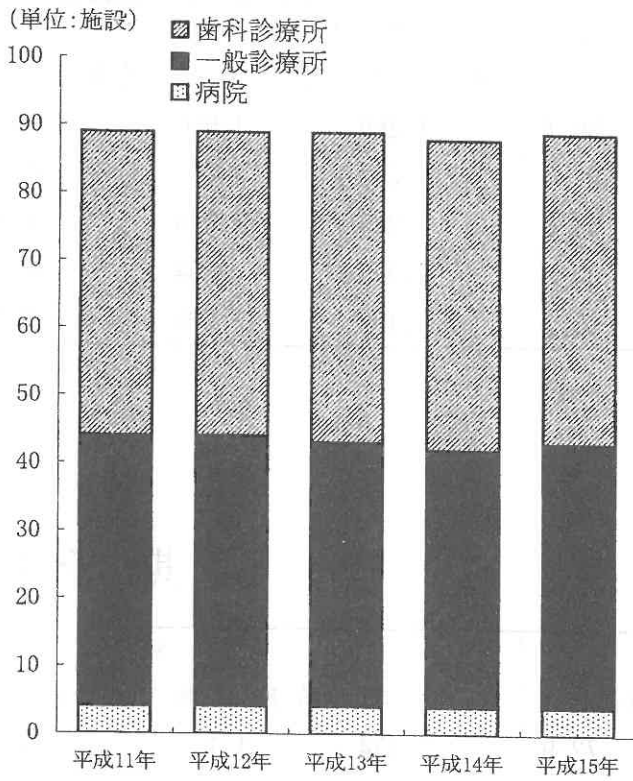
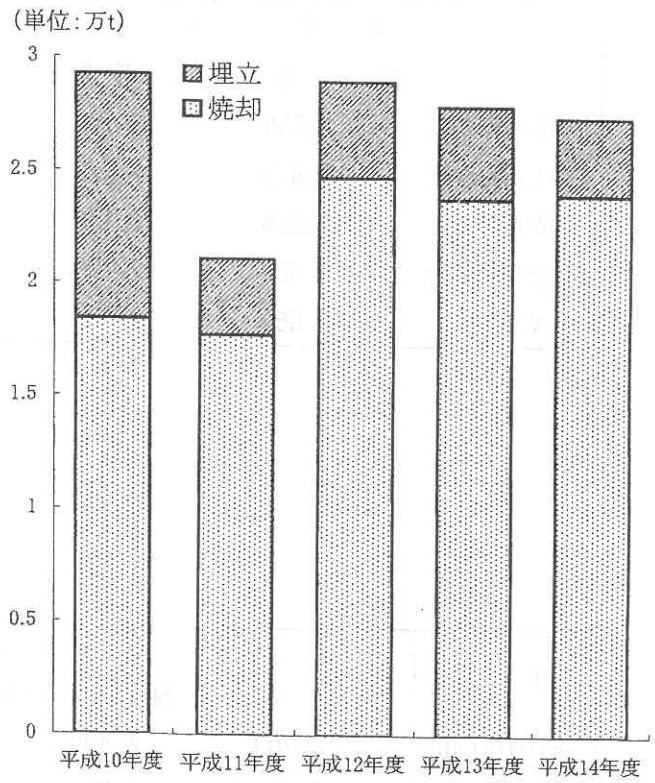


第9章 保 健 · 衛 生

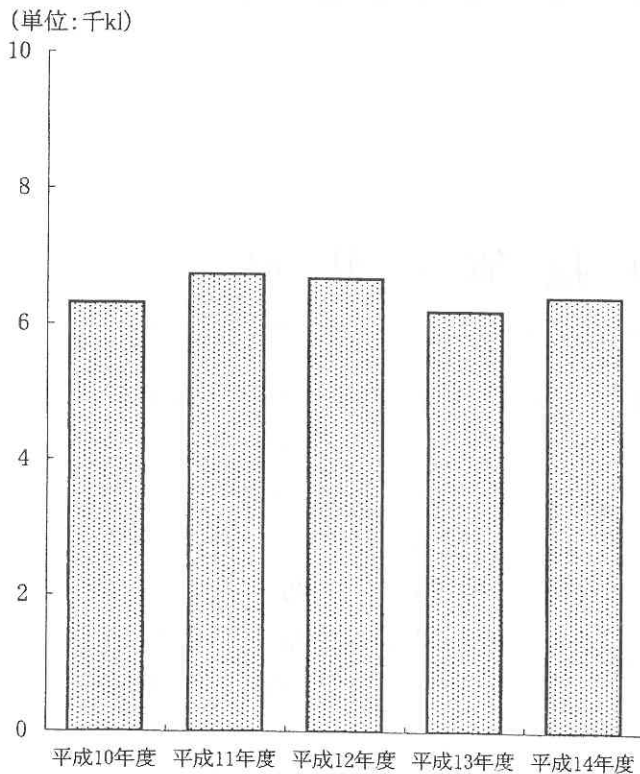
1. 市内医療施設



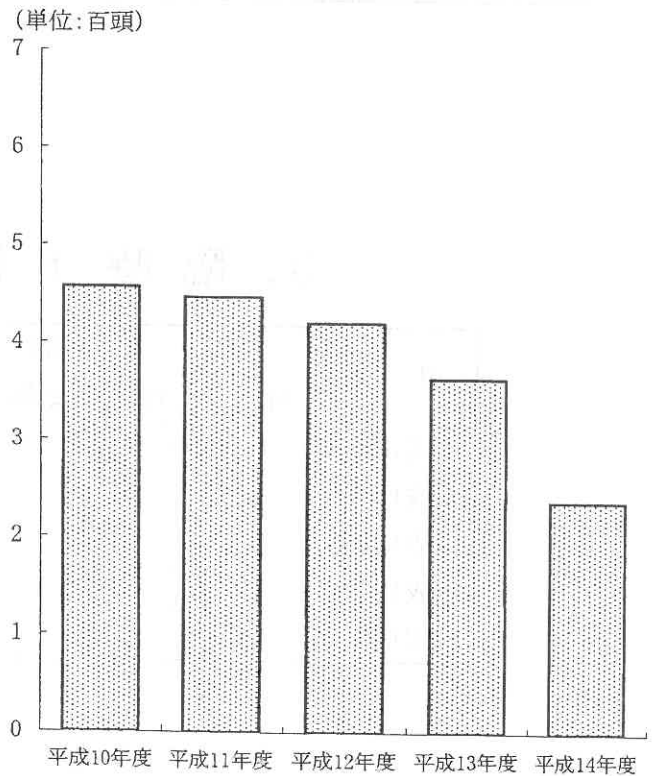
2. ごみ処理状況



3. し尿処理状況



4. 野犬及び不要犬捕獲数



1. 母子保健事

年次	乳児一般健康診査			1才6ヶ月健診		
	該当者	受診者数	受診率(%)	該当者	受診者数	受診率(%)
平成10年度	2,530	2,193	86.7	1,269	1,050	82.7
平成11年度	2,513	2,128	84.7	1,208	1,031	85.3
平成12年度	2,538	2,153	84.8	1,285	1,078	83.9
平成13年度	2,564	2,193	85.5	1,278	1,064	83.3
平成14年度	2,669	2,283	85.5	1,169	1,000	85.5

2. 定期予防

年次	ポ リ オ			麻 疹		
	対象者	接種者数	接種率(%)	対象者	接種者数	接種率(%)
平成10年度	3,303	2,408	72.9	2,334	1,178	50.5
平成11年度	4,616	2,633	57.0	2,659	1,478	55.6
平成12年度	2,669	1,421	53.2	2,386	1,263	52.9
平成13年度	5,626	2,859	50.8	2,172	1,100	50.6
平成14年度	5,164	2,819	54.6	2,344	1,360	58.0

3. 臨時予防接種の状況

年次	日 本 脳 炎			イ ン フ ル エ ン ザ		
	対象者	接種者数	接種率(%)	対象者	接種者数	接種率(%)
平成10年度	8,153	4,902	60.1	—	—	—
平成11年度	9,133	5,146	56.3	—	—	—
平成12年度	5,981	2,843	47.5	—	—	—
平成13年度	7,963	3,059	38.4	9,396	2,485	26.4
平成14年度	6,958	3,719	53.4	10,633	4,362	41.0

資料：健康増進課

業健康診査状況

3才児健診			乳幼児フォロー健診		
該当者	受診者数	受診率(%)	該当者	受診者数	受診率(%)
1,220	921	75.5	217	102	47.0
1,232	911	73.9	223	124	55.6
1,243	898	72.2	181	110	60.8
1,161	855	73.6	191	121	63.4
1,206	922	76.5	247	125	50.6

資料：健康増進課

接種の状況

風疹			D P T			D T		
対象者	接種者数	接種率(%)	対象者	接種者数	接種率(%)	対象者	接種者数	接種率(%)
5,166	1,348	26.1	8,504	4,297	50.5	1,180	850	72.0
4,821	1,459	30.3	8,144	4,789	58.8	1,139	796	69.9
4,915	1,461	29.7	7,479	4,765	63.7	1,166	815	69.9
4,062	1,074	26.4	7,387	4,630	62.7	1,097	751	68.5
4,553	1,248	27.4	7,277	4,669	64.2	1,056	668	63.3

4. 集団検診実施状況

年次	ツベルクリン反応検査			B C G			レントゲン撮影		
	該当者	実施人員	実施率(%)	該当者	実施人員	実施率(%)	該当者	実施人員	実施率(%)
平成10年度	2,323	1,366	58.8	1,313	1,281	97.6	16,983	4,622	27.2
平成11年度	2,298	1,249	54.4	1,208	1,197	99.1	17,098	5,233	30.6
平成12年度	2,261	1,331	58.9	1,283	1,240	96.6	17,065	5,163	30.3
平成13年度	2,328	1,281	55.0	1,219	1,196	98.1	18,021	5,568	30.9
平成14年度	2,294	1,408	61.4	1,332	1,290	96.8	19,212	5,721	29.8

資料：健康増進課

5. 老人保健法に基づく健康診断（健診）受診状況

区分			平成 12 年 度			平成 13 年 度			平成 14 年 度		
			対象者	受診者	受診率(%)	対象者	受診者	受診率(%)	対象者	受診者	受診率(%)
集 団 一 般	健康診断	40歳以上	17,065	3,765	22.1	18,021	3,984	22.1	19,212	4,034	21.0
		40歳未満	10,097	1,149	11.4	10,157	1,348	13.3	11,551	1,415	12.3
医療機関	一般診査		—	—	—	—	—	—	—	—	—
	訪問検査		3	3	100.0	3	3	100.0	6	6	100.0
	人間ドック	40歳以上	17,065	1,807	10.6	18,021	2,027	11.2	19,212	2,286	11.9
		40歳未満	10,097	214	2.1	10,157	204	2.0	11,551	227	2.0
精 密 検 査			—	—	—	—	—	—	—	—	—
胃ガン検診	40歳以上	17,605	3,015	17.1	18,021	3,303	18.3	19,212	3,436	17.9	
	40歳未満	10,097	214	2.1	10,157	438	4.3	11,551	457	4.0	
子宮ガン検診			11,459	2,386	20.8	11,702	2,709	23.1	12,456	2,893	23.2
乳ガン検診			11,459	2,085	18.2	11,702	2,363	20.2	12,456	2,545	20.4
肺ガン検診			17,065	5,163	30.3	18,021	5,568	30.9	19,212	5,721	29.8
大腸ガン検診		40歳以上	17,065	2,368	13.9	18,021	3,809	21.1	19,212	3,951	20.6

資料：健康増進課

6. 母子手帳交付状況

各年12月末現在

年次	月別 総数	各年12月末現在											
		1月	2月	3月	4月	5月	6月	7月	8月	9月	10月	11月	12月
平成 8年	1,405	144	129	111	129	140	114	109	103	104	125	108	89
平成 9年	1,339	134	124	97	111	119	110	120	91	107	128	100	98
平成10年	1,368	135	105	141	126	110	112	113	88	126	100	99	113
平成11年	1,370	130	118	126	124	107	100	141	95	126	111	107	85
平成12年	1,366	113	119	133	115	114	132	107	112	98	109	99	115
平成13年	1,364	113	119	133	123	131	113	118	101	106	111	100	96
平成14年	1,356	122	128	120	120	148	113	98	95	97	123	93	99

資料：健康増進課

7. ごみ処理状況

年 度	集収運搬 世帯数	集収運搬 日 数	集収運搬 台 数	集収運搬 量(t)	処 理 状 況		1日平均 排出量(t)
					焼却(t)	埋め立て(t)	
平成 9年度	29,788	310	11,918	27,700	22,541	4,349	75.9
平成10年度	30,542	313	12,504	28,361	18,373	10,858	77.6
平成11年度	31,289	310	13,137	28,960	17,705	3,389	79.3
平成12年度	32,124	328	13,721	29,452	24,697	4,250	89.8
平成13年度	33,298	336	14,070	29,188	23,792	4,095	86.9
平成14年度	33,908	331	13,937	28,294	23,988	3,409	85.5

資料：環境対策課

8. し尿処理状況

年 度	集収運搬 日 数	集収運搬 台 数	集収運搬量 (kℓ)	処 理 状 況		1日平均収集 運搬量(kℓ)
				海洋投棄	施設処理(kℓ)	
平成 9年度	308	3,766	6,779	—	6,779	22.0
平成10年度	307	—	6,311	—	6,311	20.5
平成11年度	310	—	6,728	—	6,728	21.7
平成12年度	310	—	6,678	—	6,678	21.5
平成13年度	307	—	6,203	—	6,203	20.2
平成14年度	306	—	6,413	—	6,413	21.0

資料：環境対策課

9. 畜犬登録数

年 度	畜 犬 登 録 数	野犬及び不要犬 捕 獲 数	犬による咬傷被害状況	
			飼 い 犬	野 犬
平 成 9 年 度	2,165 (510)	532	2	2
平 成 10 年 度	2,536 (444)	457	4	0
平 成 11 年 度	2,880 (454)	447	3	0
平 成 12 年 度	3,109 (220)	421	0	0
平 成 13 年 度	3,395 (314)	364	4	1
平 成 14 年 度	3,606 (314)	237	7	4

※ () 内は新規登録

資料：環境対策課

国民健康保険

平成14年度国民健康保険の加入状況は、平成15年3月31日現在で世帯数 16,848世帯（対前年度比 3.05%増）、被保険者数 37,644人（対前年度比 1.66%増）となっている。

10. 国民健康保険加入状況

単位：人

	住民登録		国民健康保険				被保険者の内訳					
	世帯数	人口	世帯数	加入率 %	被保 険者数	加入率 %	一般被 保険者数	加入率 %	退職被 保険者数	加入率 %	老人被 保険者数	加入率 %
10年度	30,636	84,120	15,115	49.34	35,545	42.26	29,935	84.22	1,915	5.39	3,695	10.40
伸率	2.61	1.05	3.36	0.74	1.69	0.63	0.55	-1.12	0.11	9.61	0.07	4.83
11年度	31,416	85,146	15,525	49.42	36,071	42.36	30,051	83.31	2,088	5.79	3,932	10.90
伸率	2.55	1.22	2.71	0.16	1.48	0.26	0.39	-1.08	9.03	7.44	6.41	4.86
12年度	32,221	85,918	15,938	49.46	36,527	42.51	30,038	82.24	2,265	6.20	4,224	11.56
伸率	2.56	0.91	2.66	0.08	1.26	0.35	-0.04	-1.28	8.48	7.12	7.43	6.09
13年度	32,968	86,898	16,349	49.59	37,029	42.61	30,035	81.11	2,427	6.55	4,567	12.33
伸率	2.32	1.14	2.58	0.26	1.37	0.24	-0.01	-1.37	7.15	5.71	8.12	6.69
14年度	33,559	87,229	16,848	50.20	37,644	43.16	30,326	80.56	2,533	6.73	4,785	12.71
伸率	1.79	0.38	3.05	1.24	1.66	1.28	0.97	-0.68	4.37	2.66	4.77	3.06

※各年度の数値は、年度末（3月末）現在である。

資料：国民健康保険課

※加入率の伸び率欄は対前年度増減

11. 国民健康

年度	一般被保険者診療費費用額			1人当り療養 諸費費用額	退職被保険者診療費費用額		
	1件当り	1日当り	1人当り		1件当り	1日当り	1人当り
平成10年度	25,026	9,954	123,515	140,773	26,371	10,709	238,537
平成11年度	25,452	10,205	126,794	145,448	24,005	10,134	264,819
平成12年度	26,824	10,880	132,664	151,344	24,478	10,676	274,394
平成13年度	26,722	10,858	135,714	155,790	23,144	10,426	271,850
平成14年度	26,161	10,750	136,955	160,787	22,827	10,224	271,396

※診療費＝入院＋入院外＋歯科 医療諸費＝診療費＋療養費等

※平成14年度診療費等は4-2ベースの11ヶ月決算だが、4-3ベースに換算して算出

1 2. 国民健康保険税賦課・収納状況

単位：円・人

年 度		調 定 額	収 入 済 額	収入率(%)	一人当り税額	被 保 険 者 数
平成10年度	一 般	1,668,678,800	1,545,779,845	92.75	49,847	33,476
	退 職	187,241,800	184,208,700	98.38	97,827	1,914
	計	1,855,920,600	1,729,988,545	93.21	52,441	35,390
平成11年度	一 般	1,688,678,800	1,545,779,845	92.75	49,825	33,892
	退 職	208,549,500	205,639,128	98.60	100,894	2,067
	計	1,897,228,300	1,751,418,973	92.31	52,761	35,959
平成12年度	一 般	1,836,659,800	1,664,839,936	90.86	53,609	34,260
	退 職	232,320,100	229,368,714	98.73	103,208	2,251
	計	2,068,979,900	1,894,208,650	91.55	56,667	36,511
平成13年度	一 般	1,845,414,300	1,686,026,887	91.55	53,400	34,558
	退 職	253,274,000	249,858,346	98.65	103,673	2,443
	計	2,098,688,300	1,935,885,233	92.24	56,719	37,001
平成14年度	一 般	1,856,340,000	1,696,539,221	91.48	53,112	34,951
	退 職	255,627,600	253,006,636	98.97	101,924	2,508
	計	2,111,967,600	1,949,545,857	92.31	56,380	37,459

資料：国民健康保険課

保 険 受 診 状 況

単位：円

1人当り療養 諸費費用額	老人保健対象者診療費費用額			1人当り療養 諸費費用額	1人当り療養諸費 費用額(全体)
	1件当り	1日当り	1人当り		
326,523	51,502	12,152	804,873	1,020,223	239,438
309,951	53,002	12,652	832,109	1,070,412	253,294
318,605	43,984	12,930	638,821	800,408	234,436
318,373	43,466	13,373	682,783	791,536	249,508
327,043	41,404	13,033	699,520	831,272	256,814

資料：国民健康保険課

1 3. 国民健康保険の出産育児一時金・葬祭費

単位：千円

年 度	出産育児一時金		葬 祭 費	
	件 数	支 給 額	件 数	支 給 額
平成 11 年 度	447	134,100	250	5,000
平成 12 年 度	400	120,000	294	5,880
平成 13 年 度	434	130,200	258	5,160
平成 14 年 度	401	120,300	270	5,400

資料：国民健康保険課

1 4. 医療施設数、病床数

各年12月末現在

年 次	総 数		病 院		一 般 診 療 所			歯 科 診 療 所
	施設数	病床数	施設数	病床数	有 床 診 療 所		無 床 診 療 所	
					施設数	病床数		
平成 9年	75	1,113	4	931	14	182	17	40
平成10年	83	1,103	4	921	14	182	22	43
平成11年	89	991	4	827	15	164	25	45
平成12年	89	991	4	827	15	164	25	45
平成13年	89	1,065	4	871	16	194	23	46
平成14年	88	1,025	4	863	15	162	23	46
平成15年	89	981	4	830	15	151	24	46

資料：国民健康保険課