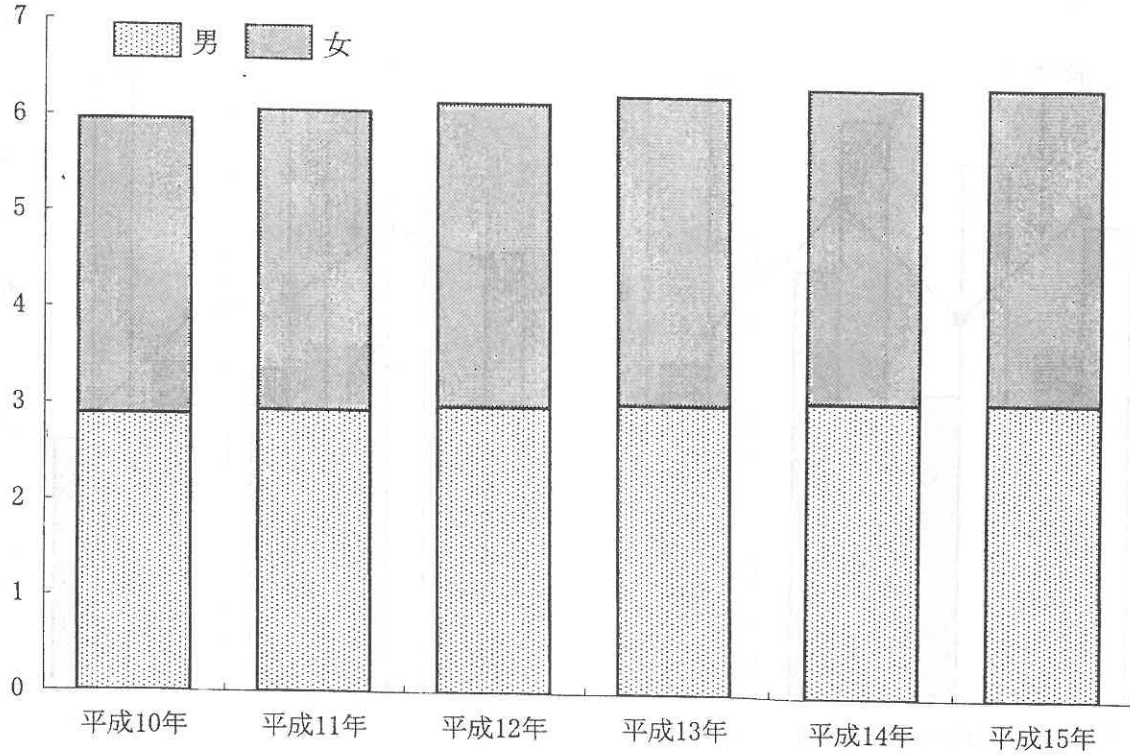


第13章 選挙

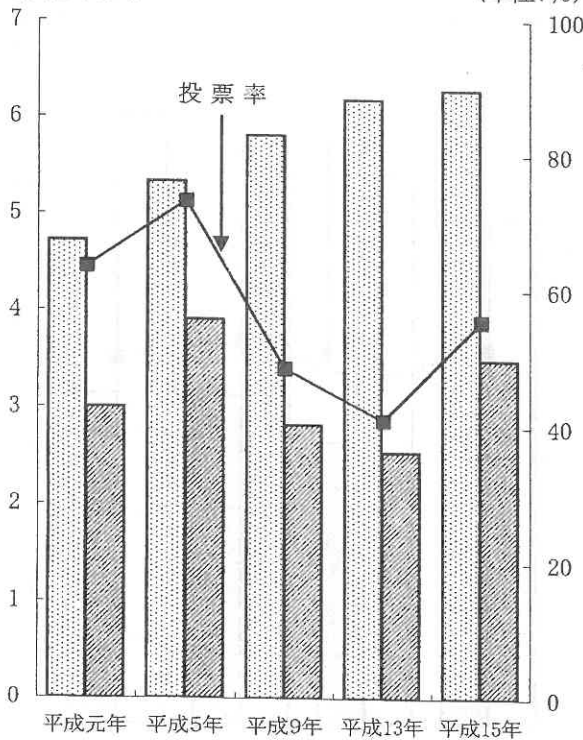
1. 選挙人名簿有権者数の推移

(単位:万人)



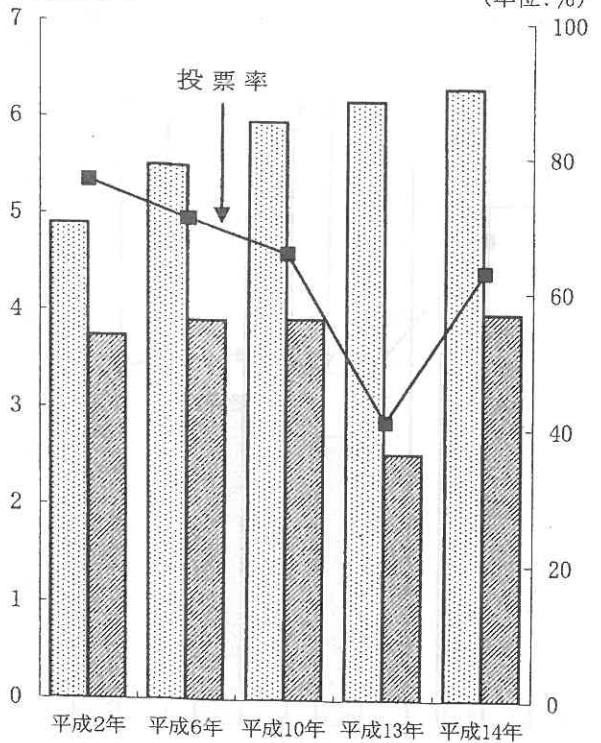
2. 市長選挙執行状況

(単位:万人)



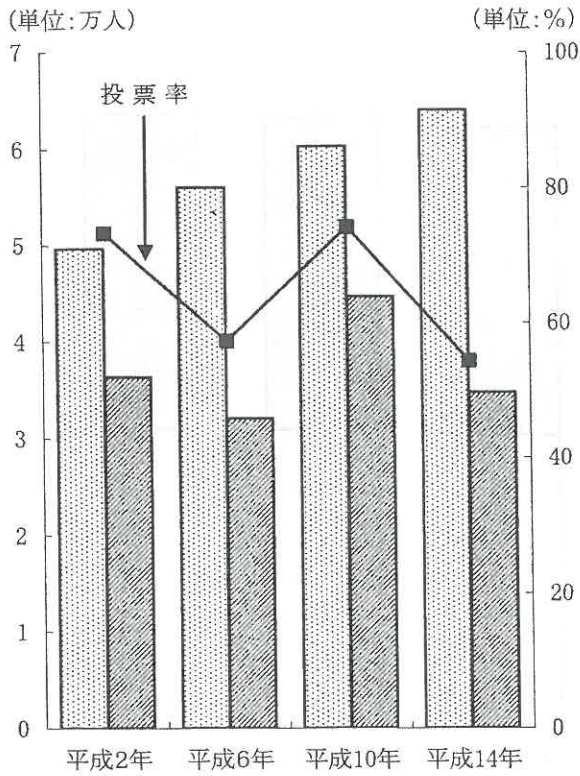
3. 市議会議員選挙執行状況

(単位:万人)

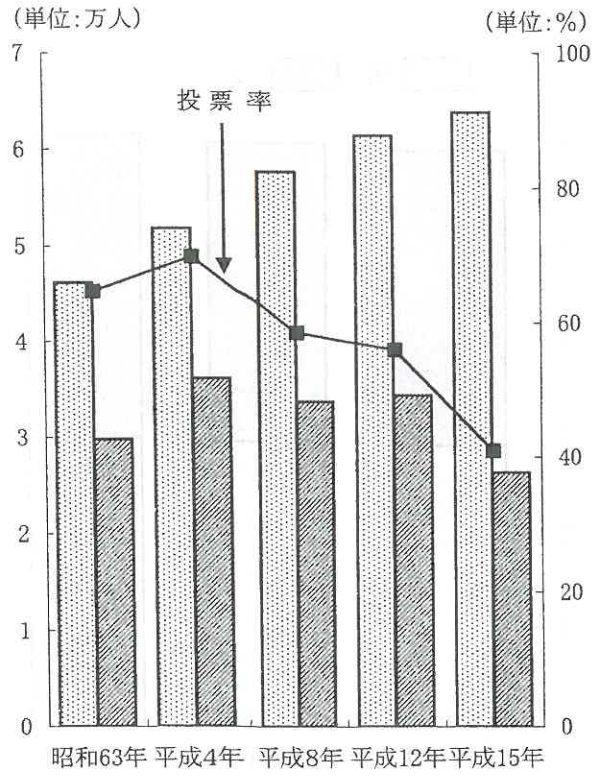


有権者数 投票者数

4. 県知事選挙執行状況

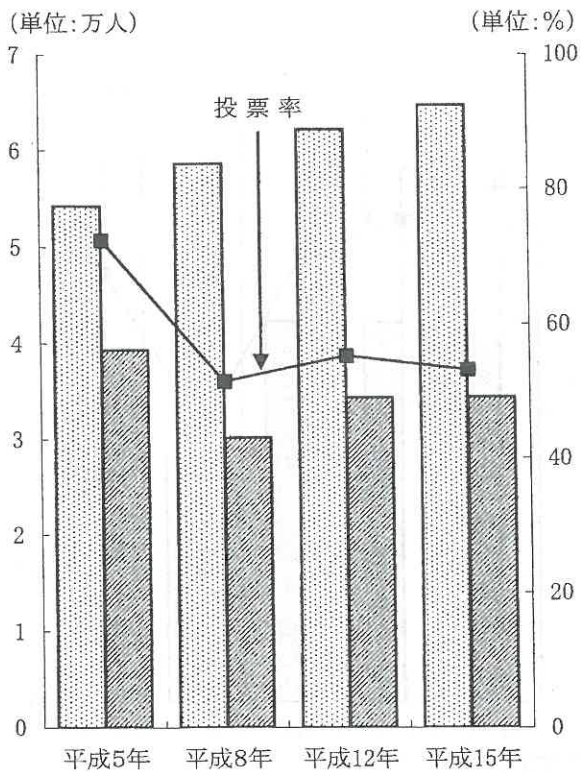


5. 県議会議員選挙執行状況

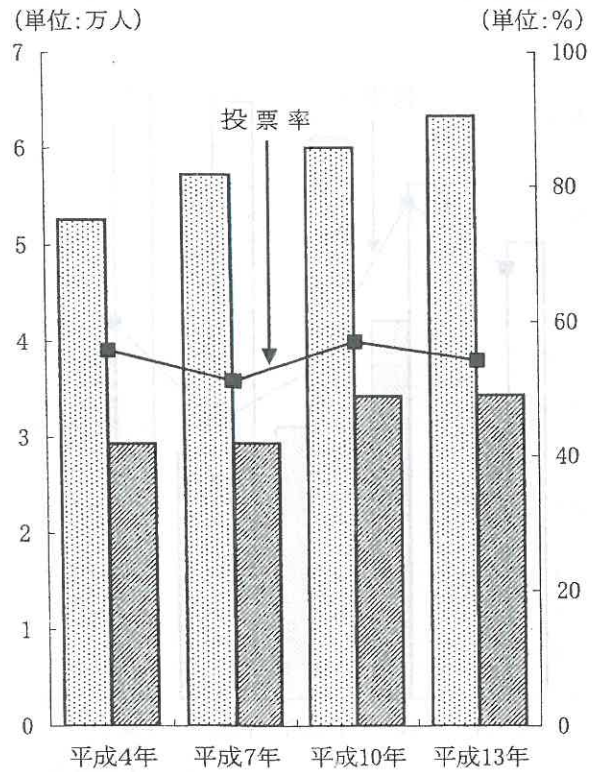


有権者数 投票者数

6. 衆議院議員選挙執行状況



7. 参議院議員選挙執行状況



選挙

平成15年9月2日現在の有権者は 63,724人(男 30,923人、女 32,801人)で、前年に比べて 309人(0.48%)の増加となっており、総人口 87,781人の 72.59%にあたる。有権者数を自治会別にみると真栄原区 5,940人、長田区 5,719人、我如古区 5,331人、大山区 4,728人と続いている。

1. 選挙人名簿有権者数の推移

各年9月2日現在

| 年次 | 男女別 | 総数 | 男 | 女 |
|-------|-----|--------|--------|--------|
| 平成10年 | | 59,534 | 28,860 | 30,674 |
| 平成11年 | | 60,434 | 29,294 | 31,140 |
| 平成12年 | | 61,353 | 29,779 | 31,574 |
| 平成13年 | | 62,261 | 30,212 | 32,049 |
| 平成14年 | | 63,415 | 30,762 | 32,653 |
| 平成15年 | | 63,724 | 30,923 | 32,801 |

資料：選挙管理委員会

2. 自治会別選挙人名簿有権者数

平成15年9月2日現在

| 自治会 | 男 | 女 | 計 | 自治会 | 男 | 女 | 計 |
|-------|-------|-------|-------|-------|--------|--------|--------|
| 野嵩1区 | 1,882 | 2,030 | 3,912 | 大謝名団地 | 340 | 427 | 767 |
| 野嵩2区 | 328 | 367 | 695 | 嘉数ハイツ | 512 | 528 | 1,040 |
| 野嵩3区 | 583 | 601 | 1,184 | 大謝名区 | 1,031 | 1,126 | 2,157 |
| 普天間1区 | 450 | 539 | 989 | 上大謝名 | 639 | 649 | 1,288 |
| 普天間2区 | 296 | 286 | 582 | 嘉数区 | 1,159 | 1,139 | 2,298 |
| 普天間3区 | 776 | 943 | 1,719 | 真栄原区 | 2,872 | 3,068 | 5,940 |
| 新城区 | 1,533 | 1,685 | 3,218 | 我如古区 | 2,720 | 2,611 | 5,331 |
| 喜友名区 | 1,026 | 1,126 | 2,152 | 長田区 | 2,979 | 2,740 | 5,719 |
| 伊佐区 | 1,364 | 1,506 | 2,870 | 宜野湾区 | 1,790 | 1,903 | 3,693 |
| 大山区 | 2,237 | 2,491 | 4,728 | 19区 | 2,056 | 2,313 | 4,369 |
| 真志喜区 | 1,770 | 1,948 | 3,718 | 中原区 | 1,731 | 1,847 | 3,578 |
| 宇地泊区 | 849 | 928 | 1,777 | 総数 | 30,923 | 32,801 | 63,724 |

資料：選挙管理委員会

3. 市長選挙

| 区分 執行年月日 | 候補者数 | 当日の有権者 | | | 投票者数 | | |
|-------------|------|--------|--------|--------|--------|--------|--------|
| | | 総数 | 男 | 女 | 総数 | 男 | 女 |
| 昭和60年7月28日 | 2 | 42,714 | 20,757 | 21,957 | 33,292 | 15,755 | 17,537 |
| 平成元年7月16日 | 2 | 47,180 | 22,937 | 24,243 | 30,012 | 13,810 | 16,202 |
| 平成5年7月18日 | 2 | 53,225 | 25,802 | 27,423 | 38,974 | 18,328 | 20,646 |
| 平成9年7月13日 | 3 | 58,019 | 28,067 | 29,952 | 28,170 | 13,008 | 15,162 |
| 平成13年7月15日 | 2 | 61,814 | 29,960 | 31,854 | 25,343 | 11,642 | 13,701 |
| 平成15年4月27日 | 2 | 62,759 | 30,376 | 32,383 | 34,859 | 16,245 | 18,614 |

4. 市議会議員選挙

| 区分 執行年月日 | 定員 | 候補者数 | 当日の有権者 | | | 投票者数 | | |
|----------------------|----|------|--------|--------|--------|--------|--------|--------|
| | | | 総数 | 男 | 女 | 総数 | 男 | 女 |
| 平成2年9月9日 | 31 | 39 | 48,938 | 23,783 | 25,155 | 37,388 | 17,357 | 20,031 |
| 平成6年9月11日 | 31 | 38 | 55,046 | 26,722 | 28,324 | 39,045 | 18,034 | 21,011 |
| 平成9年7月18日 | 2 | 2 | 53,225 | 25,802 | 27,423 | (無投票) | — | — |
| 平成10年9月13日 | 31 | 38 | 59,594 | 28,876 | 30,718 | 39,189 | 18,147 | 21,042 |
| 平成13年7月15日 (補欠選挙) | 3 | 7 | 61,814 | 29,960 | 31,854 | 25,343 | 11,642 | 13,701 |
| 平成14年9月8日 | 30 | 36 | 63,146 | 39,792 | 23,354 | 39,792 | 18,385 | 21,407 |

5. 県知事選挙

| 区分 執行年月日 | 候補者数 | 当日の有権者 | | | 投票者数 | | |
|-------------|------|--------|--------|--------|--------|--------|--------|
| | | 総数 | 男 | 女 | 総数 | 男 | 女 |
| 平成2年11月18日 | 2 | 49,600 | 24,114 | 25,486 | 36,316 | 16,934 | 19,382 |
| 平成6年11月20日 | 2 | 55,990 | 27,163 | 28,827 | 32,055 | 14,853 | 17,202 |
| 平成10年11月15日 | 3 | 60,231 | 29,190 | 31,041 | 44,715 | 21,101 | 23,614 |
| 平成14年11月17日 | 4 | 64,026 | 31,056 | 32,970 | 34,764 | 16,192 | 18,572 |

| 棄権者数 | 投票率 (%) | 投票所数 | 投票数 | | | |
|--------|------------|------|--------|--------|-------|-----|
| | | | 総数 | 有効 | 無効 | 持帰り |
| 9,422 | 77.94 | 10 | 33,291 | 32,967 | 324 | — |
| 17,168 | 63.61 | 13 | 30,012 | 29,760 | 252 | — |
| 14,251 | 73.22 | 14 | 38,974 | 38,243 | 689 | 42 |
| 29,849 | 48.55 | 14 | 28,170 | 27,747 | 423 | — |
| 36,471 | 41.00 | 16 | 25,342 | 23,343 | 1,999 | — |
| 27,900 | 55.54 | 16 | 34,859 | 34,456 | 403 | 0 |

資料：選挙管理委員会

| 棄権者数 | 投票率 (%) | 投票所数 | 投票数 | | | |
|--------|------------|------|--------|--------|-------|-----|
| | | | 総数 | 有効 | 無効 | 持帰り |
| 11,550 | 76.40 | 13 | 37,388 | 37,054 | 333 | 1 |
| 16,001 | 70.93 | 14 | 39,045 | 38,668 | 371 | 6 |
| — | — | — | — | — | — | — |
| 20,405 | 65.76 | 14 | 39,189 | 38,759 | 430 | — |
| 36,471 | 41.00 | 16 | 25,342 | 23,343 | 1,999 | — |
| 23,354 | 63.02 | 16 | 39,792 | 39,242 | 548 | 2 |

資料：選挙管理委員会

| 棄権者数 | 投票率 (%) | 投票所数 | 投票数 | | | |
|--------|------------|------|--------|--------|-----|-----|
| | | | 総数 | 有効 | 無効 | 持帰り |
| 13,284 | 73.22 | 13 | 36,316 | 36,106 | 209 | 1 |
| 23,935 | 57.25 | 14 | 32,055 | 31,824 | 230 | 1 |
| 15,516 | 74.24 | 14 | 44,715 | 44,512 | 203 | — |
| 29,262 | 54.30 | 16 | 34,764 | 34,417 | 347 | 0 |

資料：選挙管理委員会

6. 県議会議員選挙

| 区分 執行年月日 | 定員 | 候補者 数 | 当日の有権者 | | | 投票者数 | | |
|---------------------|----|----------|--------|--------|--------|--------|--------|--------|
| | | | 総数 | 男 | 女 | 総数 | 男 | 女 |
| 昭和63年6月12日 | 2 | 3 | 46,147 | 22,363 | 23,784 | 29,842 | 13,951 | 15,891 |
| 平成4年6月7日 | 3 | 5 | 51,810 | 25,143 | 26,667 | 36,187 | 16,810 | 19,377 |
| 平成8年6月9日 | 3 | 5 | 57,699 | 27,926 | 29,773 | 33,807 | 15,715 | 18,092 |
| 平成12年6月11日 | 3 | 4 | 61,491 | 29,797 | 31,694 | 34,435 | 16,082 | 18,353 |
| 平成15年6月1日 (補欠選挙) | 2 | 4 | 63,869 | 30,915 | 32,954 | 26,380 | 12,275 | 14,105 |

7. 国会議員選挙

【衆議院】

| 区分 執行年月日 | 定員 | 候補者 数 | 当日の有権者 | | | 投票者数 | | |
|-------------|----|----------|--------|--------|--------|--------|--------|--------|
| | | | 総数 | 男 | 女 | 総数 | 男 | 女 |
| 平成2年2月18日 | 5 | 6 | 48,909 | 23,849 | 25,060 | 36,851 | 17,467 | 19,384 |
| 平成5年7月18日 | 5 | 7 | 54,205 | 26,358 | 27,847 | 39,245 | 18,521 | 20,724 |
| 平成8年10月20日 | 1 | 5 | 58,572 | 28,383 | 30,189 | 30,171 | 14,465 | 15,706 |
| 平成12年6月25日 | 1 | 4 | 62,111 | 30,189 | 31,922 | 34,295 | 16,408 | 17,887 |
| 平成15年11月9日 | 1 | 4 | 64,676 | 31,384 | 33,292 | 34,394 | 16,492 | 17,902 |

【参議院】

| 区分 執行年月日 | 定員 | 候補者 数 | 当日の有権者 | | | 投票者数 | | |
|-------------|----|----------|--------|--------|--------|--------|--------|--------|
| | | | 総数 | 男 | 女 | 総数 | 男 | 女 |
| 平成4年7月23日 | 2 | 3 | 52,540 | 25,579 | 26,961 | 29,302 | 13,867 | 15,435 |
| 平成7年7月23日 | 3 | 5 | 57,157 | 27,714 | 29,443 | 29,335 | 13,754 | 15,581 |
| 平成10年7月12日 | 3 | 5 | 60,018 | 29,109 | 30,909 | 34,256 | 16,223 | 18,033 |
| 平成13年7月29日 | 1 | 3 | 63,318 | 30,729 | 32,589 | 34,399 | 16,294 | 18,105 |

| 棄権者数 | 投票率 (%) | 投票所数 | 投票数 | | | |
|--------|------------|------|--------|--------|-----|-----|
| | | | 総数 | 有効 | 無効 | 持帰り |
| 16,305 | 64.67 | 12 | 29,842 | 29,563 | 279 | — |
| 15,623 | 69.85 | 14 | 36,187 | 35,900 | 287 | — |
| 23,892 | 58.59 | 14 | 33,807 | 33,432 | 375 | — |
| 27,056 | 56.00 | 14 | 34,435 | 33,924 | 511 | — |
| 37,489 | 41 | 16 | 26,380 | 26,021 | 359 | 0 |

資料：選挙管理委員会

| 棄権者数 | 投票率 (%) | 投票所数 | 投票数 | | | |
|--------|------------|------|--------|--------|-----|-----|
| | | | 総数 | 有効 | 無効 | 持帰り |
| 12,058 | 75.35 | 13 | 36,851 | 36,668 | 183 | — |
| 14,960 | 72.40 | 14 | 39,245 | 38,873 | 371 | 1 |
| 28,401 | 51.51 | 14 | 30,171 | 29,221 | 950 | — |
| 27,816 | 55.22 | 14 | 34,295 | 33,589 | 706 | — |
| 30,282 | 53.18 | 16 | 34,394 | 33,417 | 976 | 1 |

資料：選挙管理委員会

| 棄権者数 | 投票率 (%) | 投票所数 | 投票数 | | | |
|--------|------------|------|--------|--------|-------|-----|
| | | | 総数 | 有効 | 無効 | 持帰り |
| 23,238 | 55.77 | 14 | 29,302 | 28,932 | 370 | — |
| 27,822 | 51.32 | 14 | 29,659 | 28,984 | 674 | 1 |
| 25,762 | 57.08 | 14 | 34,397 | 33,361 | 1,034 | 2 |
| 28,919 | 54.33 | 16 | 34,399 | 33,678 | 721 | — |

資料：選挙管理委員会

8. 投票区別選挙人名簿有権者数

平成15年9月2日現在

| 投票区別 | 総数 | 男 | 女 | 投票区 の 範 囲 |
|--------|--------|--------|--------|-----------------------|
| 総数 | 63,724 | 30,923 | 32,801 | |
| 第1投票区 | 4,607 | 2,210 | 2,397 | 野嵩1区、野嵩2区 |
| 第2投票区 | 2,755 | 1,329 | 1,426 | 野嵩3区、普天間1区、普天間2区 |
| 第3投票区 | 4,003 | 1,868 | 2,135 | 普天間3区、新城区 |
| 第4投票区 | 3,086 | 1,467 | 1,619 | 新城区、喜友名区 |
| 第5投票区 | 2,870 | 1,364 | 1,506 | 伊佐区 |
| 第6投票区 | 4,728 | 2,237 | 2,491 | 大山区 |
| 第7投票区 | 4,295 | 2,014 | 2,281 | 真志喜区、宇地泊区 |
| 第8投票区 | 2,538 | 1,263 | 1,275 | 真志喜区、大謝名区、上大謝名区 |
| 第9投票区 | 2,874 | 1,352 | 1,522 | 宇地泊区、大謝名区、大謝名団地、上大謝名区 |
| 第10投票区 | 3,338 | 1,671 | 1,667 | 嘉数区、嘉数ハイツ |
| 第11投票区 | 5,940 | 2,872 | 3,068 | 真栄原区 |
| 第12投票区 | 5,331 | 2,720 | 2,611 | 我如古区 |
| 第13投票区 | 5,719 | 2,979 | 2,740 | 長田区 |
| 第14投票区 | 3,693 | 1,790 | 1,903 | 宜野湾区 |
| 第15投票区 | 4,369 | 2,056 | 2,313 | 19区 |
| 第16投票区 | 3,578 | 1,731 | 1,847 | 中原区 |