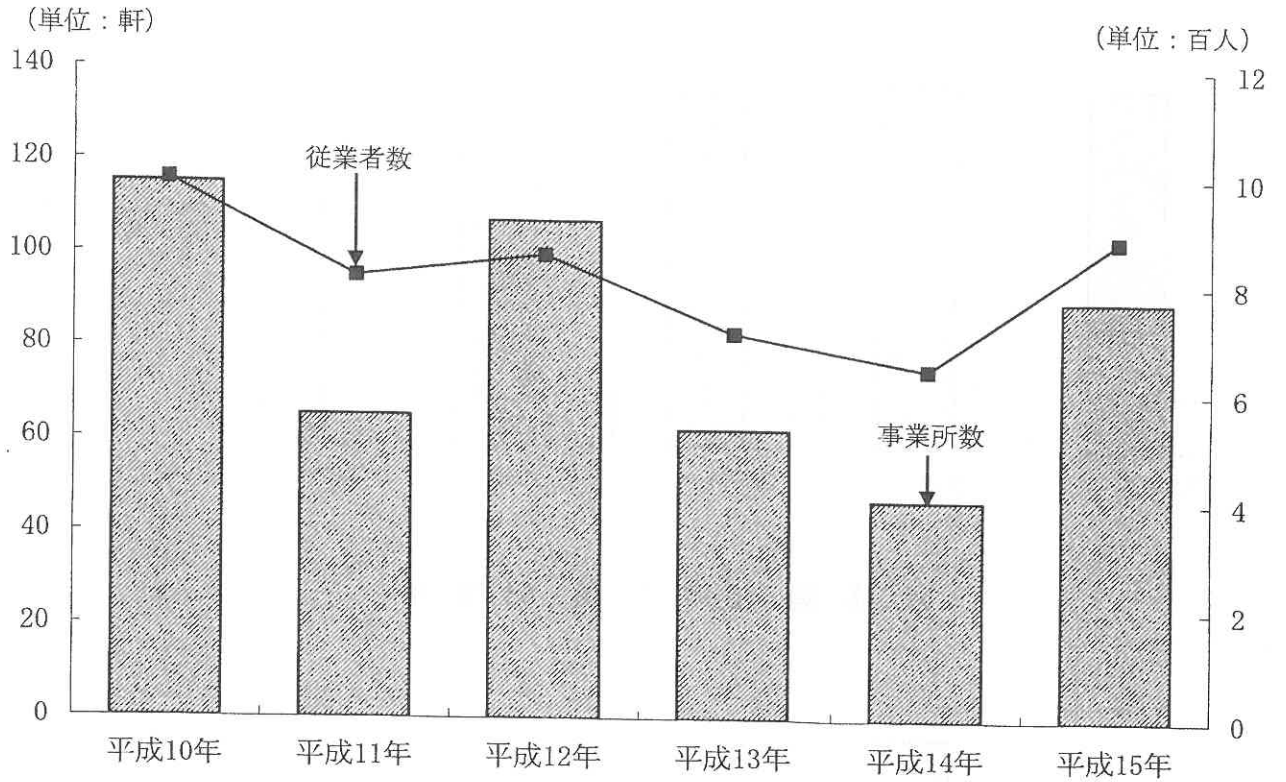
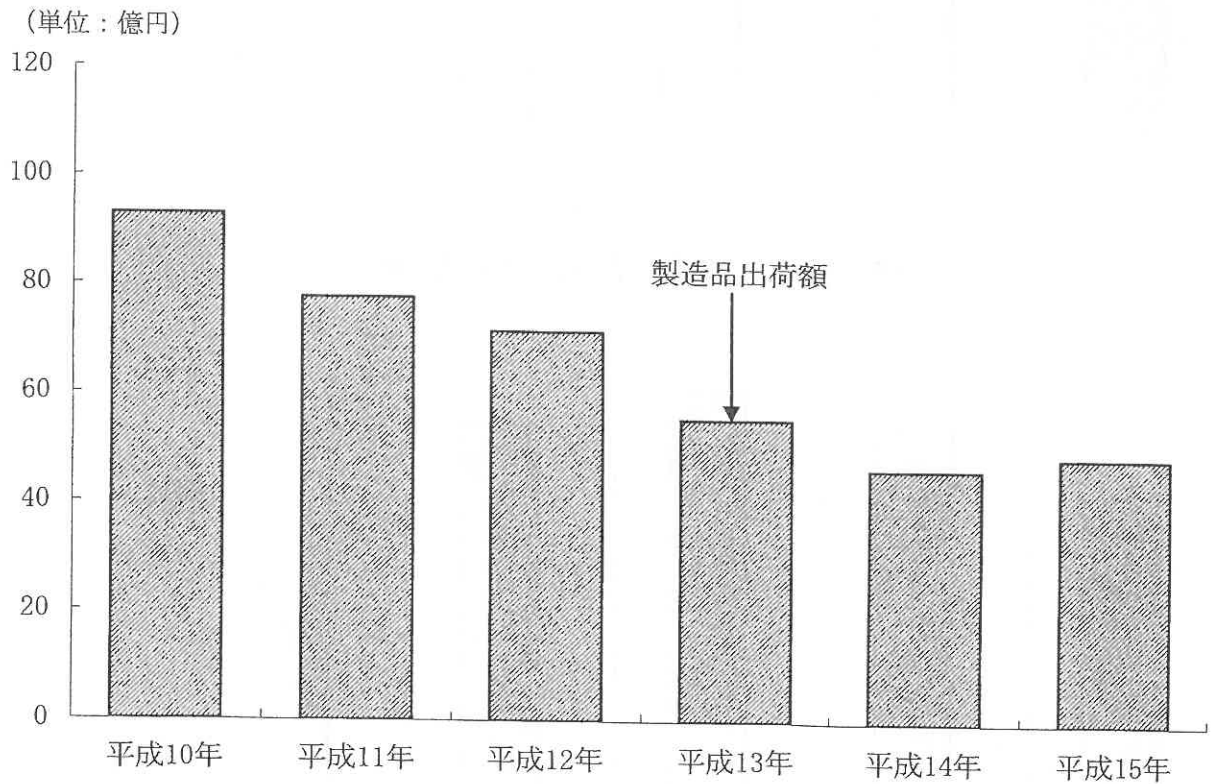


第3章 工業・商業・事業所

1. 工業の推移(その1)

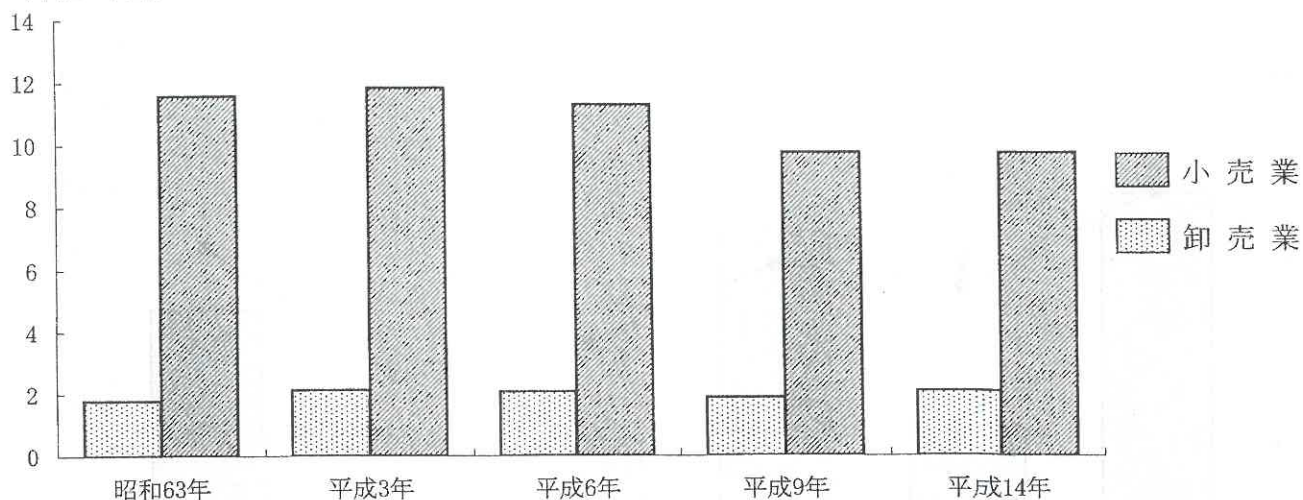


2. 工業の推移(その2)



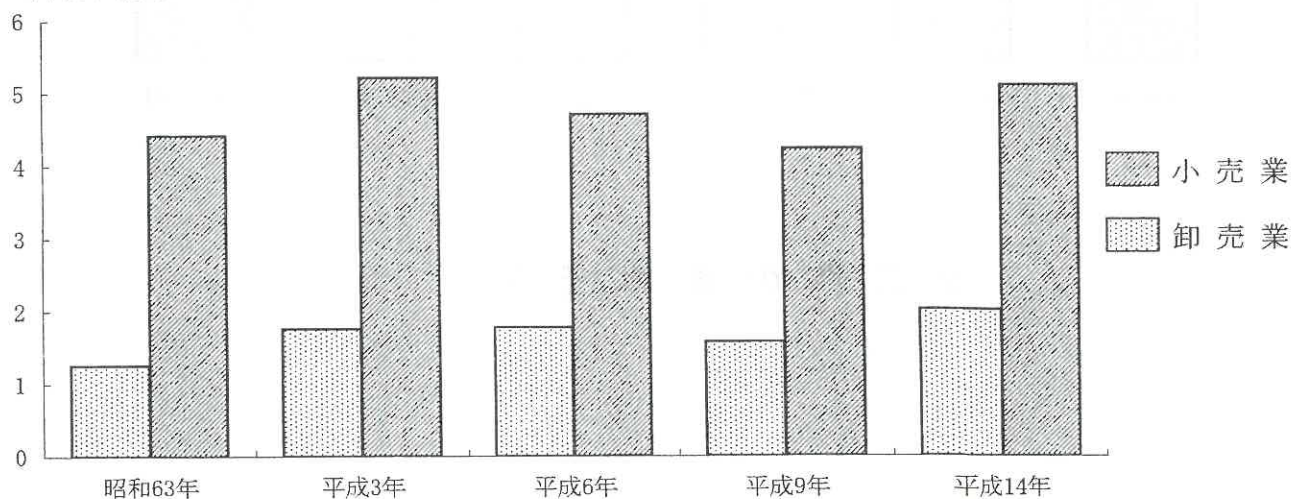
3. 商業（事業所数）の推移

(単位：百店)



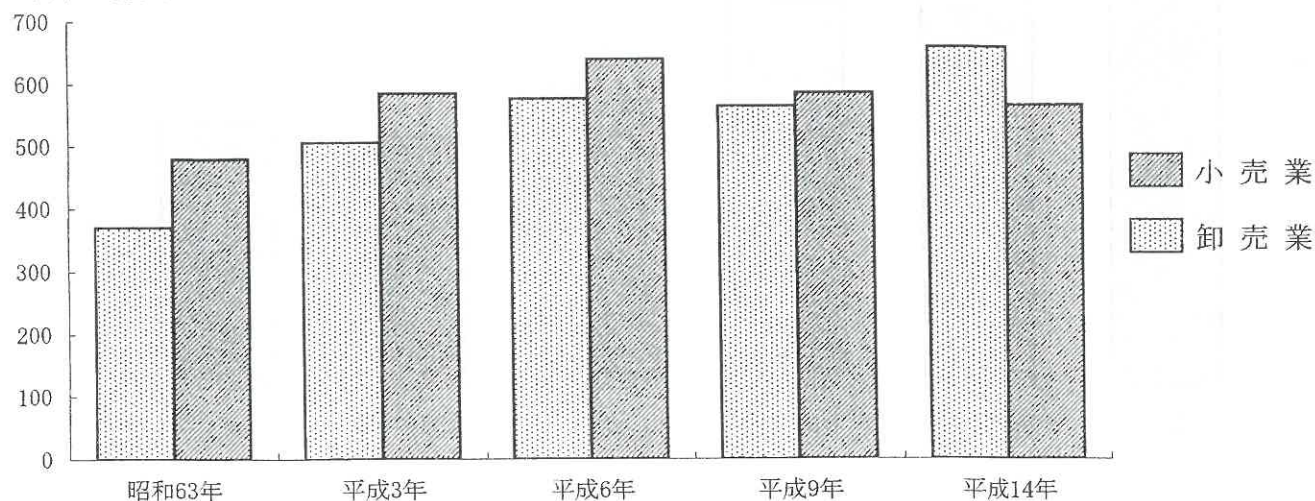
4. 商業（従業者数）の推移

(単位：千人)

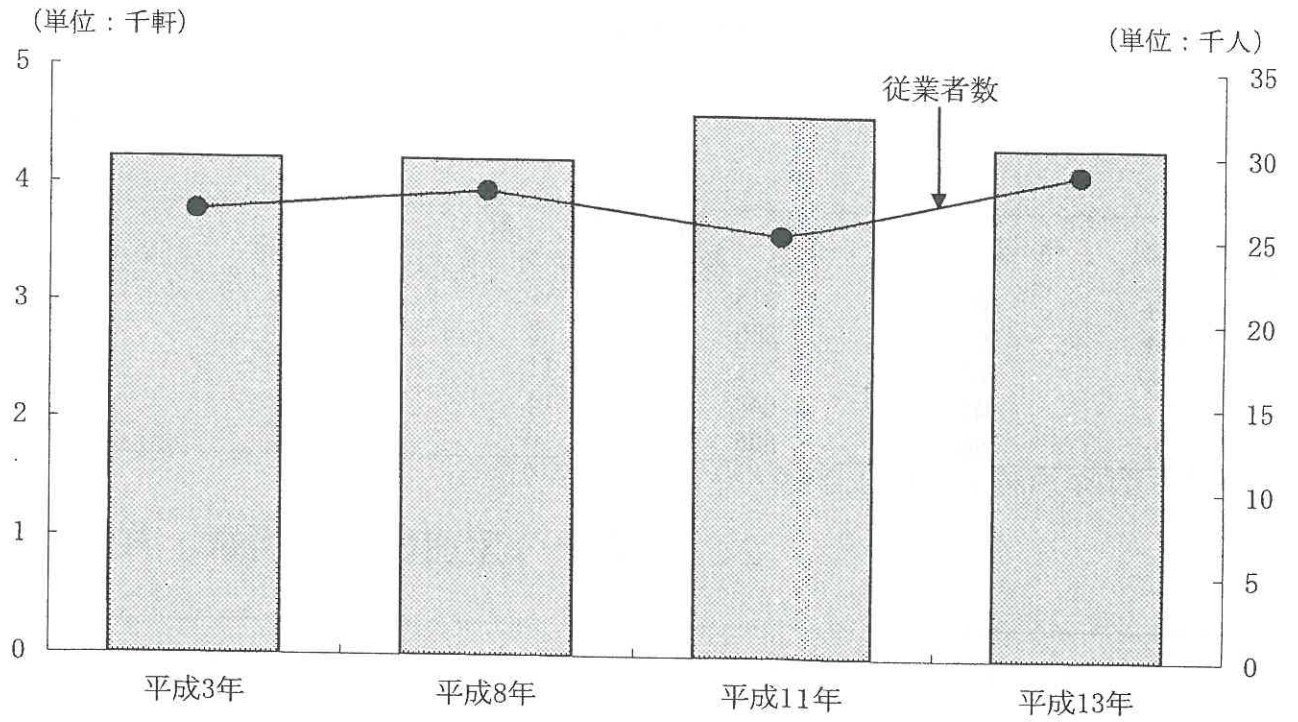


5. 商業（年間販売額）の推移

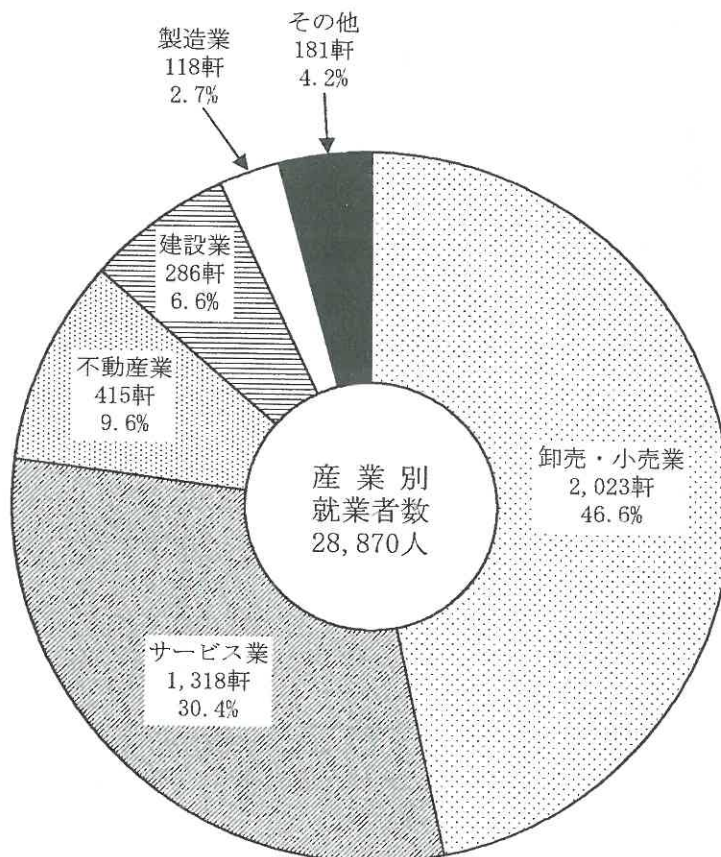
(単位：億円)



6. 事業所の推移 (事業所・企業統計調査)



7. 産業(大分類)別事業所の割合 (平成13年 事業所・企業統計調査)



工業

平成15年に実施された工業統計調査によると、本市の調査対象製造業の事業所は90事業所、従業者886

1. 工業

年次	事業所数	従事者数		現金給与総額	
		総数	1事業所当たり	総額	従業員1人当たり
平成11年	65	815	13	206,426	253
12年	107	855	8	189,945	222
13年	62	711	11	167,221	235
14年	47	646	14	155,278	240
15年	90	886	10	188,637	213

注：平成11年、13年及び14年は、従業者3人以下の事業所を除く。

2. 産業中分類別の事業所数、従業者数

産業 (中分類)	事業所数	従業者数	現金給与総額	原材料使用額等
総数	90	886	188,637	263,855
食料品製造業	20	380	68,880	51,093
飲料・飼料・たばこ製造業	1	X	X	X
繊維工業	1	X	X	X
衣服・その他の繊維製品製造業	10	92	17,866	16,442
木材・木製品製造業(家具は除く)	1	X	X	X
家具・装備品製造業	8	35	10,228	5,758
パルプ・紙・紙加工品製造業	2	X	X	X
出版・印刷同関連産業	8	157	45,508	54,564
化学工業	—	—	—	—
石油製品・木炭製品製造業	—	—	—	—
プラスチック製品製造業	2	X	X	X
ゴム製品製造業	—	—	—	—
なめし皮・同製品・毛皮製造業	—	—	—	—
窯業・土石製品製造業	4	57	19,279	96,001
鉄銅業	—	—	—	—
非鉄金属製造業	—	—	—	—
金属製品製造業	16	65	11,414	19,376
一般機械器具製造業	3	6	356	433
電気機械器具製造業	—	—	—	—
情報通信機械器具製造業	—	—	—	—
電子部品・デバイス製造業	—	—	—	—
輸送用機械器具製造業	—	—	—	—
精密機械器具製造業	1	X	X	X
その他の製造業	13	53	8,439	11,359
パイン缶詰製造業	—	—	—	—
砂糖製造業	—	—	—	—

注：特定業種に該当しない従業者3人以下の事業所を調査の対象から除く。(平成11年、13年、14年)

：生産額及び付加価値額については従業者30人以上の事業所、減価償却額については従業者10人以下

：Xは秘匿数字(該当事業所が1または2の場合等)

人、製造出荷額486,963万円、従業者1人当たり出荷額550万円となっている。

の推移

各年12月末現在（単位：万円）

原材料 使用総額	製造品出荷額			租付加 価値額
	総額	1事業所当たり	従業者1人当たり	
390,892	775,654	11,933	952	369,902
350,041	714,136	6,674	835	352,452
279,802	553,064	8,920	778	260,423
240,915	463,129	9,854	717	212,080
263,855	486,963	5,411	550	212,912

資料：工業統計調査

現金給与総額、原材料使用額等、製造品出荷額等

平成15年12月末現在（単位：万円）

製造品出荷額等	生産額	減価償却額	付加価値額	租付加価値額
486,963				212,912
97,814	35,086	2,587	12,696	44,730
X	X	X	X	X
X	X	X	X	X
42,876	—	—	—	25,176
X	X	X	X	X
25,233	—	—	—	18,548
X	X	X	X	X
76,696	49,823	2,582	7,475	21,270
—	—	—	—	—
—	—	—	—	—
X	X	X	X	X
—	—	—	—	—
—	—	—	—	—
153,118	—	—	—	54,397
—	—	—	—	—
—	—	—	—	—
43,703	—	—	—	23,168
1,471	—	—	—	989
—	—	—	—	—
—	—	—	—	—
—	—	—	—	—
—	—	—	—	—
X	X	X	X	X
27,743	—	—	—	15,606
—	—	—	—	—
—	—	—	—	—

（全数調査は平成10年、12年）
の事業所を除く。

資料：工業統計調査

商 業

平成14年に実施された商業統計調査では事業所数1,185店、従業者数7,132人、年間販売額12,206,403円
 売額で749,397万円(6.5%)増となっている。卸・小売業別にみると、卸売業では事業所数208店(17.6%)、従
 5,117人(71.7%)、年間販売額5,642,950万円、(46.2%)となっている。

3. 産業中分類別の事業所数、全従業者数(法人・個人別)年間商品販売額、

産 業 分 類	事 業 所 数					従 業 者 数					
	計	法 人			個人	計	法人	個 人			
		計	単独店 本店	支店				計	個人事業主 家族従事者	常用 雇用者	
総 数	1,185	393	199	194	792	7,132	4,750	2,382	1,131	1,251	
卸 売 業 計	208	147	95	52	61	2,015	1,764	251	110	141	
各 種 商 品 卸 売 業	—	—	—	—	—	—	—	—	—	—	
織 維 ・ 衣 服 等 卸 売 業	12	9	7	2	3	75	62	13	5	8	
飲 食 料 品 卸 売 業	47	31	25	6	16	636	548	88	28	60	
建 築 材 料 ・ 鋳 物 ・ 金 属 材 料 等 卸 売 業	50	36	23	13	14	380	338	42	22	20	
機 械 器 具 卸 売 業	43	35	23	12	8	564	533	31	14	17	
そ の 他 の 卸 売 業	56	36	17	19	20	360	283	77	41	36	
小 売 業 計	977	246	104	142	731	5,117	2,986	2,131	1,021	1,110	
各 種 商 品 小 売 業	3	2	—	2	1	78	68	10	1	9	
織 物 ・ 衣 服 ・ 身 の 回 り 小 売 業	103	20	8	12	83	306	169	137	98	39	
飲 食 料 品 小 売 業	290	70	22	48	220	2,172	1,474	698	300	398	
自 動 車 ・ 自 転 車 小 売 業	112	25	13	12	87	399	163	236	132	104	
家 具 ・ じ ゅ う 器 ・ 家 庭 用 機 械 器 具 小 売 業	124	37	24	13	87	578	373	205	132	73	
そ の 他 の 小 売 業	345	92	37	55	253	1,584	739	845	358	487	

4. 商業の推移(卸売・小売業)

(単位：万円)

年 次	事 業 所 数			従 業 者 数			年 間 販 売 額		
	総 数	卸 売 業	小 売 業	総 数	卸 売 業	小 売 業	総 数	卸 売 業	小 売 業
昭和60年	1,372	179	1,193	5,506	1,383	4,123	8,649,534	4,238,805	4,410,729
昭和63年	1,334	177	1,157	5,675	1,255	4,420	8,488,393	3,695,637	4,792,756
平成3年	1,393	212	1,181	6,973	1,760	5,213	10,887,066	5,054,878	5,832,188
平成6年	1,335	206	1,129	6,481	1,775	4,706	12,134,410	5,752,223	6,382,187
平成9年	1,165	188	977	5,804	1,573	4,231	11,457,006	5,622,376	5,834,630
平成14年	1,185	208	977	7,132	2,015	5,117	12,206,403	6,563,453	5,642,950

注：昭和60年は5月1日現在

資料：商業統計調査

平成3年及び平成6年は7月1日現在

平成9年は6月1日現在(平成9年以降は5年毎)

で、平成9年に実施された調査に比べて事業所数で20店(1.7%)増、従業者数で1,328人(22.94%)増、年間販売業者数2,015人(28.3%)、年間販売額6,563,453万円(53.8%)、小売業では事業所数977店(82.4%)、従業者数

その他の収入額、商店手持額、売場面積、収容台数、年間商品仕入額

平成14年6月1日現在(単位:万円)

年間商品 販売額	その他 収入額	商品手持額	売場面積 (小売業のみ) ㎡	年 間 販 売 額			駐車場を有する商店		年間商品 仕 入 額
				1事業所 あたり	従業者 1人 あたり	売場面積 1㎡ あたり	専用駐車 場を有す る商店数	収容台数	
12,206,403	234,777	1,267,339	79,934	10,301	1,962	54	414	3,318	4,428,990
6,563,453	159,005	452,568	—	31,555	3,347	—	—	—	3,380,262
—	—	—	—	—	—	—	—	—	—
95,952	—	21,750	—	7,996	1,454	—	—	—	55,940
2,019,695	9,865	108,494	—	42,972	3,311	—	—	—	1,352,396
1,771,137	52,761	147,528	—	35,423	4,736	—	—	—	768,169
1,688,343	87,626	102,969	—	39,264	3,010	—	—	—	908,071
988,326	8,753	71,827	—	17,649	2,824	—	—	—	295,686
5,642,950	75,772	814,771	79,934	5,776	1,325	54	414	3,318	1,048,728
147,276	1,765	6,228	2,117	49,092	2,338	70	3	171	—
320,477	1,031	85,363	9,888	3,111	1,209	32	42	260	74,277
2,466,868	13,859	138,632	25,726	8,506	1,420	93	99	1,217	199,985
681,133	21,764	148,440	4,126	6,082	1,724	25	67	305	216,147
640,332	14,888	107,886	16,635	5,164	1,156	34	68	601	190,835
1,386,864	22,465	328,222	21,442	4,020	1,113	36	135	764	367,484

資料：商業統計調査

事業所

平成13年に実施された事業所統計調査によると、事業所数4,341事業所、従業者数28,870人になっている。これを産業別でみると、第1次産業が1次事業所、従業者3人、第2次産業が405事業所、従業者4,207人、第3次産業が3,935事業所、従業者24,660人となっており、本市の事業所は第3次産業が約90%を占めている。

5. 産業（大分類）、従業者規模(5区分)別事業所及び従業上の地位
(5区分：総数)別従業者数(民営)

(その1)

平成13年10月1日現在

産業大分類	事業所数	総数							
		総数	うち個人業種・無給家族従業者	うち雇用者					
				総数	常用雇用者	うち正社員・職員	臨時雇用者		
全産業	4,341	28,870	3,679	23,619	22,907	14,245	712		
第1次産業	1	3	—	—	—	—	—		
農林漁業	1	3	—	—	—	—	—		
第2次産業	405	4,207	223	3,519	3,334	2,791	185		
鉱産業	1	8	—	8	8	8	—		
建設業	286	3,110	115	2,608	2,436	2,181	172		
製造業	118	1,089	108	903	890	602	13		
第3次産業	3,935	24,660	3,456	20,100	19,573	11,454	527		
電気・ガス・熱供給・水道業	4	90	—	90	90	84	—		
運輸・通信業	99	1,063	45	978	960	865	18		
卸売・小売業・飲食業	2,023	10,993	1,924	8,569	8,346	3,311	223		
金融・保険業	60	483	21	442	440	374	2		
不動産業	415	698	395	202	194	161	8		
サービス業	1,318	10,545	1,071	9,031	8,755	6,026	276		
公務(他に分類されないもの)	16	788	—	788	788	633	—		

注：日本標準産業分類のうち、「農業」、「林業」、及び「漁業」に属する個人経営の事業所は除く。

(その2)

産業大分類	1~4人		5~9人		10~19人		20~29人		30人以上		国,地方公共団体等	
	事業所数	従業者数	事業所数	従業者数	事業所数	従業者数	事業所数	従業者数	事業所数	従業者数	事業所数	従業者数
全産業	2,907	5,746	756	4,929	386	5,066	95	2,199	119	8,482	78	2,448
第1次産業	1	3	—	—	—	—	—	—	—	—	—	—
農林漁業	1	3	—	—	—	—	—	—	—	—	—	—
第2次産業	152	421	136	922	74	1,015	22	500	21	1,349	—	—
鉱産業	—	—	1	8	—	—	—	—	—	—	—	—
建設業	95	262	95	658	59	806	20	452	17	932	—	—
製造業	57	159	40	256	15	209	2	48	4	417	—	—
第3次産業	2,754	5,322	620	4,007	312	4,051	73	1,699	98	7,133	78	2,448
電気・ガス・熱供給・水道業	—	—	—	—	—	—	—	—	—	—	4	90
運輸・通信業	55	89	14	93	7	79	3	66	10	600	10	136
卸売・小売業・飲食業	1,413	2,979	362	2,312	162	2,089	38	895	45	2,665	3	53
金融・保険業	26	62	12	87	18	247	4	87	—	—	—	—
不動産業	390	503	17	114	7	79	—	—	—	—	1	2
サービス業	870	1,689	215	1,401	118	1,557	28	651	43	3,868	44	1,379
公務(他に分類されないもの)	—	—	—	—	—	—	—	—	—	—	16	788

資料：事業所統計調査

6. 産業（大分類）別、事業所数及び事業者数

年次・区分 産業(大分類)	平成3年		平成8年		平成11年		平成13年	
	事業所数	従業者数	事業所数	従業者数	事業所数	従業者数	事業所数	従業者数
総数	4,209	26,384	4,210	27,621	4,604	25,116	4,341	28,870
第1次産業	1	5	1	3	1	3	1	3
農林漁業	1	5	1	3	1	3	1	3
第2次産業	422	4,706	440	5,060	438	4,623	405	4,207
鉱業	2	13	—	—	—	—	1	8
建設業	291	3,114	318	3,512	323	3,403	286	3,110
製造業	129	1,579	122	1,548	115	1,220	118	1,089
第3次産業	3,786	21,673	3,769	22,558	4,165	20,490	3,935	24,660
電気・ガス・熱供給・水道業	2	79	3	88	—	—	4	90
運輸・通信業	96	950	90	958	94	893	99	1,063
卸売・小売業、飲食店	2,236	10,465	2,134	9,955	2,126	9,952	2,023	10,993
金融・保険業	55	596	65	652	61	530	60	483
不動産業	232	575	171	434	591	817	415	698
サービス業	1,151	8,361	1,290	9,781	1,293	8,298	1,318	10,545
公務(他に分類されないもの)	14	647	16	690	—	—	16	788

※平成11年事業所統計調査は、「簡易調査」であり、民営事業所を対象としたものである
 注：日本標準産業分類のうち、「農業」、「林業」及び「漁業」に属する個人経営の事業所は除く。

資料：事業所統計調査

平成3年、平成11年は7月1日現在、平成8年、平成13年は10月1日現在

