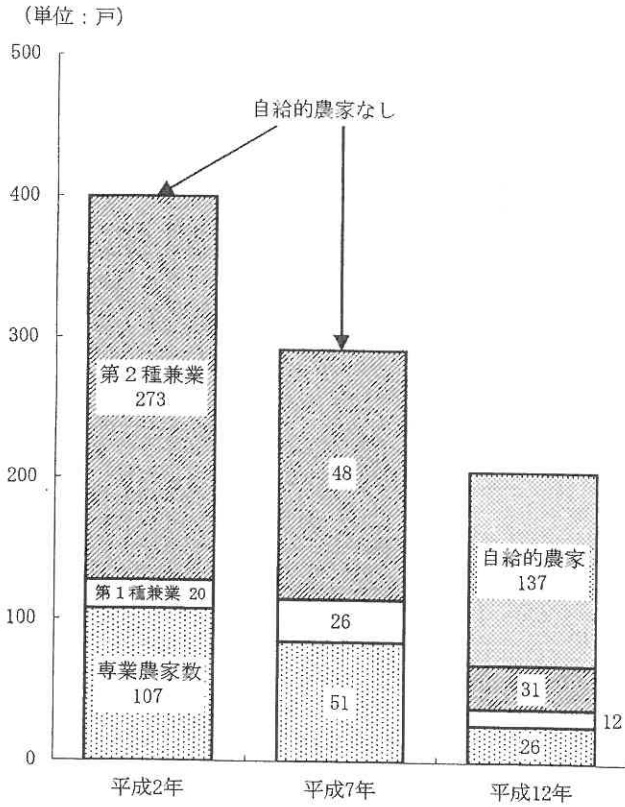


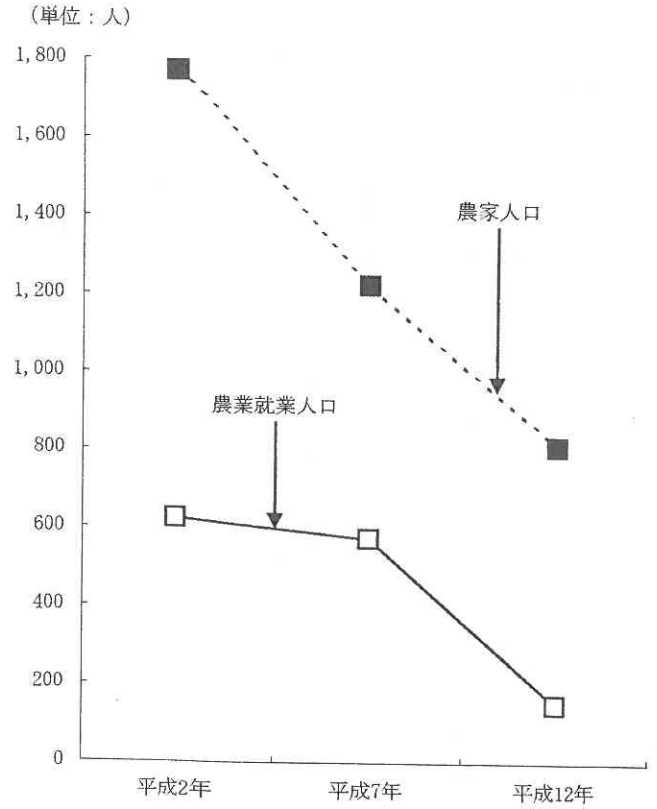
## 第5章 農業・漁業



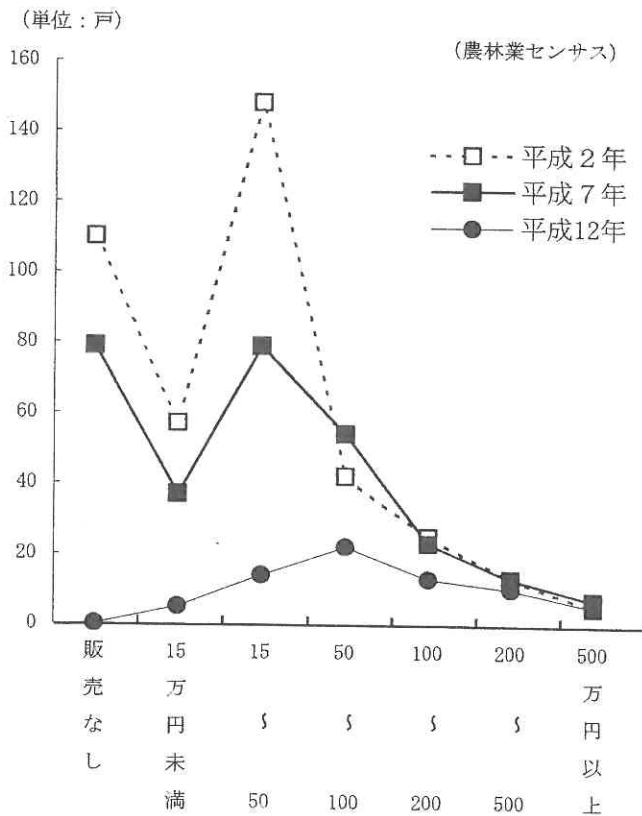
### 1. 専業別農家数



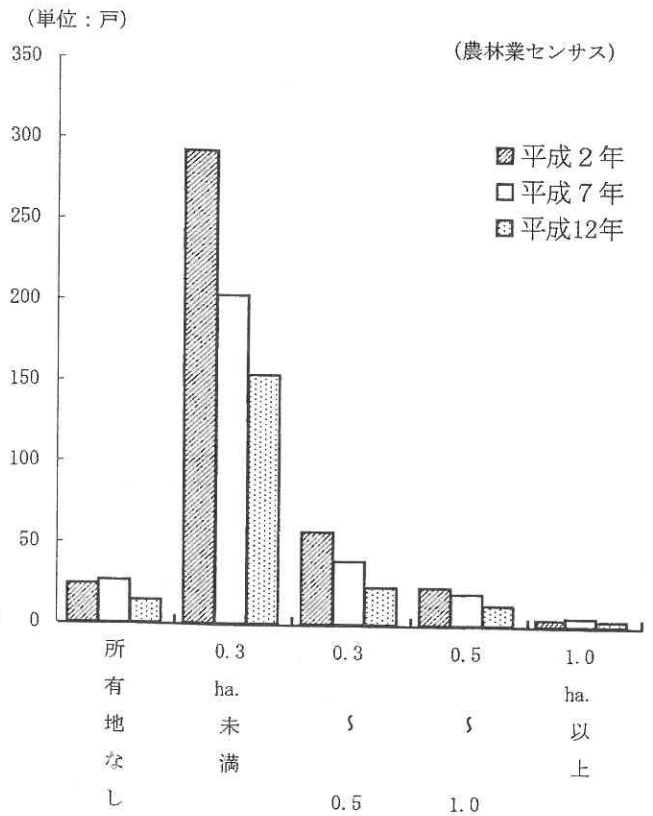
### 2. 農家人口及び農業就業人口



### 3. 農産物販売金額規模別農家数



### 4. 所有耕地面積規模別農家数



## 農業センサス

平成12年に実施された農業センサスによると、農家数206戸、農家人口811人で、前回（平成7年）の調査と比べて農家数86戸（29.5%）及び農家人口414人（33.8%）の減少となっている。

沖縄県の調査期日は、平成11年12月1日現在で実施しているが、結果表章は平成12年と表示する。

以下前回までの調査も同様の扱いとする。

## 1. 専兼業別農家数

各年12月1日現在

年次	区分	総農家数	専業農家	兼業農家			自給的農家数
				小計	第1種兼業	第2種兼業	
平成2年		400	107	293	20	273	—
平成7年		292	84	208	30	178	—
平成12年		206	26	43	12	31	137
野嵩1区		9	1	3	1	2	5
中原区		28	3	4	1	3	21
19区		20	2	4	2	2	14
長田区		20	1	5	1	4	14
宜野湾区		16	—	6	1	5	10
我如古		26	—	6	3	3	20
嘉野嵩		12	4	0	—	—	8
野嵩		5	1	1	1	—	3
普天間		8	—	3	—	3	5
大謝名		1	X	0	—	—	—
宇地泊		3	X	0	—	—	—
真志喜		4	—	0	—	—	X
大山		46	9	9	2	7	28
伊佐		4	X	0	—	X	X
喜友名		4	X	0	—	—	X

※ 平成2年から平成7年までは自給的農家も含んだ数値である。

資料：農業センサス

## 2. 農家人口

各年12月1日現在

年次	区分	合計（増減率%）	男（増減率%）	女（増減率%）
平成2年		1,770（△34.7）	923（△35.3）	847（△34.1）
平成7年		1,224（△30.8）	635（△31.2）	589（△30.3）
平成12年		811（△33.7）	423（△33.4）	388（△34.1）

資料：農業センサス

### 3. 経営耕地面積

各年12月1日現在(単位：a)

区分 年次	計		田		畑		樹園地	
	農家数	面積	農家数	面積	農家数	面積	農家数	面積
平成2年	449	10,171	95	1,494	338	7,810	16	872
平成7年	344	7,280	90	1,496	224	4,824	30	960
平成12年	73	2,917	20	444	44	1,983	9	490

※ 平成2年・平成7年は、農家総数で、平成12年は、販売農家数のみである。

資料：農業センサス

### 4. 農業就業人口（自営農業従事日数）

各年12月1日現在

区分 年次	性別	合計	従事日数				
			29日以下	30～59日	60～99日	100日～149日	150日以上
平成2年	計	622	111	68	61	88	294
	男	368	29	23	29	57	230
	女	254	82	45	32	31	64
平成7年	計	573	152	47	42	43	289
	男	381	84	30	19	20	228
	女	192	68	17	23	23	61
平成12年	計	151	40	8	16	11	76
	男	101	22	5	7	5	62
	女	50	18	3	9	6	14

※ 平成2年・平成7年は、農家総数で、平成12年は、販売農家数のみである。

資料：農業センサス

注：農業就業人口とは、自家農家へ1日以上従事した人

### 5. 農作物の類別収穫面積

各年12月1日現在(単位：a)

区分 年次	収穫面積									
	計	雑穀	いも類	豆類	工芸農作物類	野菜類	花き類 花木・芝	種苗 苗木類	飼料用 作物	その他 の作物
平成2年	4,843	8	93	11	1,918	1,437	867	381	91	37
平成7年	3,759	—	129	—	1,084	1,416	916	35	179	—
平成12年	2,298	—	79	—	419	673	950	53	—	124

※ 販売農家のみ。

資料：農業センサス

### 6. 農作物の類別収穫農家数

各年12月1日現在

区分 年次	収穫実農家数	農作物の類別								
		雑穀	いも類	豆類	工芸農作物類	野菜類	花き類 花木・芝	種苗 苗木類	飼料用 作物	その他 の作物
平成2年	122	1	26	7	53	77	21	5	6	2
平成7年	111	—	25	—	27	84	19	2	8	—
平成12年	61	—	9	—	14	36	15	2	—	3

※ 平成2年・平成7年は、農家総数で、平成12年は、販売農家数のみである。

資料：農業センサス

## 7. 年 齡 別

年次	区分	計	14歳以下	15～19歳	20～24歳	25～29歳	30～34歳
	性別						
平成2年	計	1,770	201	137	138	126	134
	男	923	100	73	75	65	84
	女	847	101	64	63	61	50
平成7年	計	1,224	117	64	93	87	68
	男	635	61	35	43	48	38
	女	589	56	29	50	39	30
平成12年	計	811	62	53	37	51	42
	男	423	31	25	22	30	22
	女	388	31	28	15	21	20

## 8. 所 有 耕 地 面 積

年次	区分	総農家数	所有耕地なし	0.3ha未満	0.3～0.5未満	0.5～1.0未満
平成2年		400	24	292	57	23
平成7年		292	26	203	39	19
平成12年		206	14	154	23	12

## 9. 農 産 物 販 売 金 額

年次	区分	規 模 別				
		計	販売なし	15万円未満	15万円以上 50万円未満	50万円以上 100万円未満
平成2年		400	110	57	148	42
平成7年		292	79	37	79	54
平成12年		69	—	5	14	22

※ 平成2年・平成7年は、農家総数で、平成12年は、販売農家数のみである。

# 農 家 人 口

各年12月1日現在

35～39歳	40～44歳	45～49歳	50～54歳	55～59歳	60～64歳	65～69歳	70歳以上
138	78	46	114	104	160	148	246
85	47	20	58	45	70	80	121
53	31	26	56	59	90	68	125
82	97	48	42	107	94	110	215
51	60	27	17	47	47	50	111
31	37	21	25	60	47	60	104
40	61	62	37	33	76	66	191
21	41	37	20	13	35	32	94
19	20	25	17	20	41	34	97

資料：農業センサス

# 規 模 別 農 家 数

各年12月1日現在

1.0～1.5未満	1.5～2.0未満	2.0～2.5未満	2.5～3.0未満	3.0～5.0未満	5.0ha以上
2	—	—	—	1	1
2	1	1	—	1	—
2	—	—	—	1	—

資料：農業センサス

# 規 模 別 農 家 数

各年12月1日現在

農 家 数						
100万円以上 200万円未満	200万円以上 300万円未満	300万円以上 500万円未満	500万円以上 700万円未満	700万円以上 1000万円未満	1000万円以上 1500万円未満	1500万円 以 上
25	7	6	1	1	2	1
23	8	5	5	—	—	2
13	5	5	2	—	2	1

資料：農業センサス

## 10. 農作物の類別収穫（栽培）

行政区	稲		麦類		雑穀		いも類		豆
	栽培農家	栽培面積	栽培農家	栽培面積	栽培農家	栽培面積	栽培農家	栽培面積	栽培農家
野 嵩 1 区	—	—	—	—	—	—	1	31	—
中 原 区	—	—	—	—	—	—	3	12	—
19 区	—	—	—	—	—	—	—	—	—
長 田 区	—	—	—	—	—	—	1	10	—
宜 野 湾 区	—	—	—	—	—	—	1	10	—
我 如 古 区	—	—	—	—	—	—	1	4	—
嘉 敷 区	—	—	—	—	—	—	—	—	—
野 嵩 間 区	—	—	—	—	—	—	—	—	—
普 天 間 区	—	—	—	—	—	—	—	—	—
真 栄 原 区	—	—	—	—	—	—	—	—	—
大 謝 名 区	—	—	—	—	—	—	—	—	—
宇 地 泊 区	—	—	—	—	—	—	2	12	—
真 志 喜 区	—	—	—	—	—	—	—	—	—
大 山 区	—	—	—	—	—	—	—	—	—
伊 佐 区	—	—	—	—	—	—	—	—	—
喜 友 名 区	—	—	—	—	—	—	—	—	—
計	—	—	—	—	—	—	9	79	—

## 11. 農業用機械保有

年次	個人 共有別	動力耕運機・農用トラクター									
		計		歩行型		15馬力未満		15～30		30馬力以上	
		実農家数	台数	農家数	台数	農家数	台数	農家数	台数	農家数	台数
平成7年	個人有	85	102	63	70	15	17	13	13	2	2
	共有	3	3	1	1	—	—	2	2	—	—
平成12年		42	46	29	33	4	4	8	8	1	1

※ 平成7年は、農家総数で、平成12年は、販売農家数のみである。



## 農家数、収穫（栽培）面積

平成11年12月1日現在(単位：a)

類	工芸農作物		野菜類		花き類・花木		種苗・苗木類		その他の作物	
	栽培 面積	栽培 農家	栽培 面積	栽培 農家	栽培 面積	栽培 農家	栽培 面積	栽培 農家	栽培 面積	栽培 農家
—	—	—	2	21	1	298	—	—	—	—
—	2	53	4	63	—	—	—	—	3	124
—	1	36	—	—	4	100	—	—	—	—
—	2	63	2	61	2	23	1	20	—	—
—	3	66	3	22	1	64	—	—	—	—
—	5	148	3	32	—	—	—	—	—	—
—	—	—	—	—	4	284	—	—	—	—
—	—	—	—	—	1	50	1	33	—	—
—	1	53	1	19	—	—	—	—	—	—
—	—	—	—	—	—	—	—	—	—	—
—	—	—	—	—	1	78	—	—	—	—
—	—	—	3	26	—	—	—	—	—	—
—	—	—	—	—	—	—	—	—	—	—
—	—	—	18	429	—	—	—	—	—	—
—	—	—	—	—	—	—	—	—	—	—
—	—	—	—	—	1	53	—	—	—	—
—	14	419	36	673	15	950	2	53	3	124

資料：農業センサス

## 農家数と台数

各年12月1日現在

動力防除機		動力脱葉機		動力搬出機	
農家数	台数	農家数	台数	農家数	台数
14	15	—	—	—	—
—	—	—	—	—	—
8	8	—	—	—	—

資料：農業センサス

## 12. 中部市別農家数

平成11年12月1日現在

区分 市別	総農家数	専業農家	兼業農家		
			小計	第1種兼業	第2種兼業
市町村	20,088	7,939	12,149	4,570	7,579
宜野湾市	69	26	43	12	31
石川市	259	82	177	73	104
具志川市	453	155	298	94	204
沖縄市	213	79	134	76	58
浦添市	60	20	40	11	29

※ 販売農家のみ。

資料：農業センサス

## 13. 中部市別農家人口

各年12月1日現在

区分 年次	性別	県計	宜野湾市	石川市	具志川市	沖縄市	浦添市
		平成2年	計	151,533	1,770	2,967	7,909
	男	77,984	923	1,536	4,082	1,848	788
	女	73,549	847	1,431	3,827	1,729	714
平成7年	計	115,531	1,224	2,086	5,341	2,612	856
	男	60,118	635	1,091	2,811	1,391	446
	女	55,413	589	995	2,530	1,221	410
平成12年	計	94,427	811	1,674	3,987	1,656	631
	男	49,611	423	906	2,094	894	326
	女	44,816	388	768	1,893	762	305

資料：農業センサス



# 15. 中部市町村別家畜数

平成11年12月1日現在

区 市町村別	乳用牛		肉用牛		豚		やぎ		採卵鶏		ブロイラー	
	農家数	頭数	農家数	頭数	農家数	頭数	農家数	頭数	農家数	羽数 (百羽)	農家数	羽数 (百羽)
沖繩県計	137	6,677	2,714	46,738	264	130,333	669	4,788	96	7,309	19	7,816
中部計	17	656	146	3,137	87	29,859	81	559	17	575	2	1,000
宜野湾市	—	—	—	—	1	200	2	32	—	—	—	—
石川市	2	79	25	312	11	2,947	6	19	2	3	1	1,000
具志川市	1	19	45	867	14	5,220	16	93	5	1	1	0
浦添市	—	—	5	155	3	1,550	1	5	1	100	—	—
沖繩市	5	298	8	575	16	8,840	4	34	2	140	—	—
与那城町	2	34	19	381	6	2,973	2	5	2	250	—	—
勝連町	—	—	4	230	13	2,924	11	85	2	17	—	—
読谷村	2	67	22	316	13	1,965	16	93	—	—	—	—
嘉手納町	2	72	2	27	1	360	—	—	—	—	—	—
北谷町	—	—	—	—	1	70	—	—	—	—	—	—
北中城村	—	—	—	—	—	—	—	—	—	—	—	—
中城村	—	—	1	8	2	480	18	161	2	4	—	—
西原町	3	87	15	266	6	2,330	5	32	1	60	—	—

資料：農業センサス

※ 販売農家数のみ。

## 16. 市別林野面積

平成11年12月1日現在 (単位: ha)

区分 市町村別	総土地面積	林野面積			林野率 (%)
		計	現況森林面積	森林以外の 草生地(野草他)	
県計	226,909	111,225	104,729	6,496	49.0
那覇市	3,875	119	27	92	3.1
石川市	2,103	459	459	—	21.8
具志川市	3,199	303	303	—	9.5
宜野湾市	1,949	112	112	—	5.7
平良市	6,460	1,255	1,035	220	19.4
石垣市	22,885	10,954	8,307	2,647	47.9
浦添市	1,894	91	91	—	4.8
名護市	21,021	13,368	13,354	14	63.6
糸満市	4,584	491	491	—	10.7
沖縄市	4,900	872	872	—	17.8

資料: 世界農林業センサス

## 漁業センサス

第11次漁業センサス(平成15年11月1日現在)によると、本市の漁業経営体数は45戸となっている。(うち個人経営45戸)個人経営を専・兼業別にみると、専業漁家が23戸(51.1%)で、兼業漁家は22戸(48.9%)となっており、専業漁家が兼業漁家を若干上回っている。次に漁獲高をみると、総漁獲金額が16,690万円で、1経営体平均の漁獲金額は371万円となっている。

## 17. 自営漁業の専兼業別経営体数

各年11月1日現在

区分 年次	総数	専業	兼業	
			漁業が主	漁業が従
平成5年	43	13	14	16
平成10年	49	17	19	13
平成15年	45	23	14	8

資料: 漁業センサス

## 18. 漁業経営

年次	区分	漁業 経営体数	漁船			
			無動力 船隻数	船外機付 船隻数	動力	
					隻数	トン数
平成5年		44	2	10	36	211.93
平成10年		49	1	6	41	227.55
平成15年		45	0	6	44	252.00

## 19. 漁業従事日数及び

年次	区分	漁業従事日数					
		総数	89日以下	90～149	150～199	200～249	250日以上
平成5年		44	2	10	6	6	20
平成10年		49	4	6	8	4	27
平成15年		45	3	13	8	6	15

## 20. 漁業種類別漁獲量

単位：t

年次	区分	計	その他の 刺網	沿岸 まぐろ はえ縄	その他の はえ縄	沿岸 いか釣	その他の釣		潜水器	採貝	採藻	その他 の漁業
							ひき縄	一本釣				
平成10年		384	4	304	3	43	—	16	14	—	—	—
平成11年		422	3	344	0	53	—	11	8	2	—	0
平成12年		400	2	339	0	48	—	7	4	0	—	—

資料：総合事務局「農林水産統計年報」

# 体の構成

各年11月1日現在

船 馬力数	最盛期の海上作業従事者数			漁獲金額 (万円)	1経営体 平均漁獲 金額(万円)
	計	家族	雇用数		
3,144	83	44	39	41,352	940
4,850	73	51	22	35,565	726
4,042	71	46	25	16,690	371

資料：漁業センサス

## 漁獲金額別経営体数

各年11月1日現在

総数	漁獲金額					
	30万円未満	30～50	50～100	100～200	200～500	500万円以上
44	1	1	10	11	14	7
49	3	1	8	14	13	10
45	0	2	10	11	14	8

資料：漁業センサス

## 21. 登録漁船隻数

単位：隻

区分 年次	総数	0～	1～	3～	5～	10～	15～	20～	30～	50トン
		0.99ト	2.99	4.99	9.99	14.99	19.99	29.99	49.99	以上
平成10年	90	33	31	20	5	—	1	—	—	—
平成11年	87	31	28	20	7	—	1	—	—	—
平成12年	84	31	25	19	8	—	1	—	—	—
平成13年	86	31	22	23	9	—	1	—	—	—

資料：沖縄県漁船統計表

## 22. 中部市町村別、自営漁業の専兼業別経営体数

平成15年11月1日現在

区分 中部市町村別	総数	専業	兼業	
			漁業が主	漁業が従
沖縄県計	3,184	1,143	1,059	982
中部計	704	311	240	153
宜野湾市	45	23	14	8
石川市	30	20	4	6
具志川市	40	24	12	4
浦添市	54	26	21	7
沖縄市	101	56	38	7
与那城町	100	32	47	21
勝連町	166	90	59	17
読谷村	39	6	8	25
嘉手納町	10	8	1	1
北谷町	38	3	20	15
北中城村	29	6	2	21
中城村	28	11	7	10
西原町	24	6	7	11

資料：漁業センサス