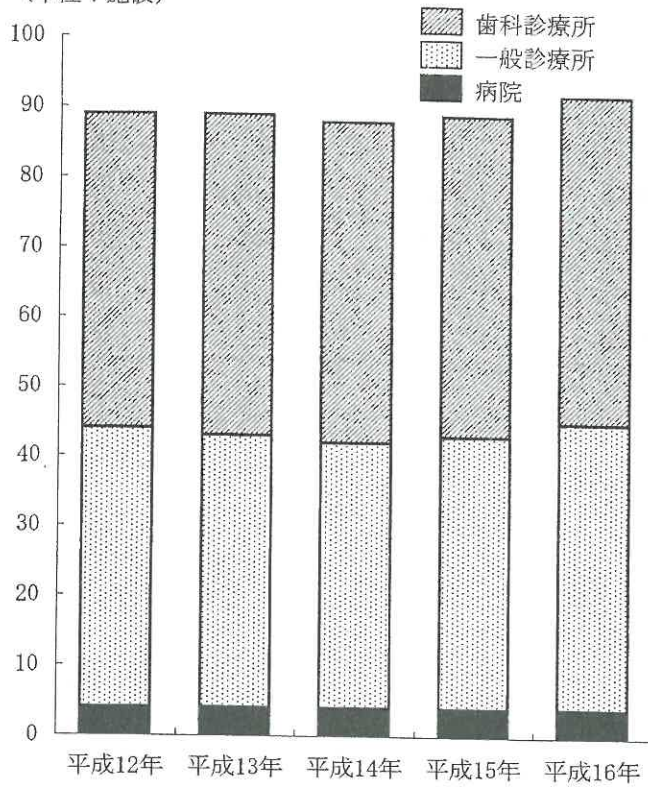


第9章 保 健・衛 生

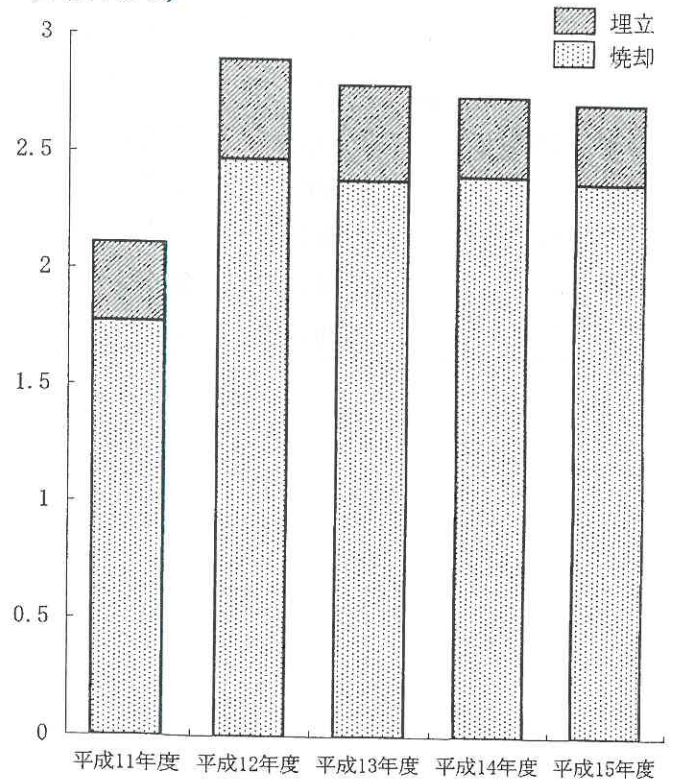
1. 市内医療施設

(単位：施設)



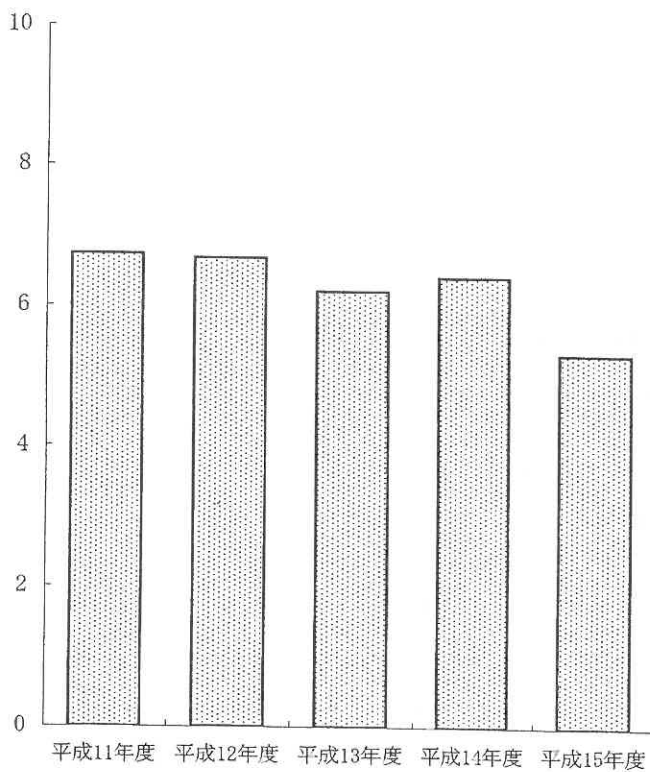
2. ごみ処理状況

(単位：万t)



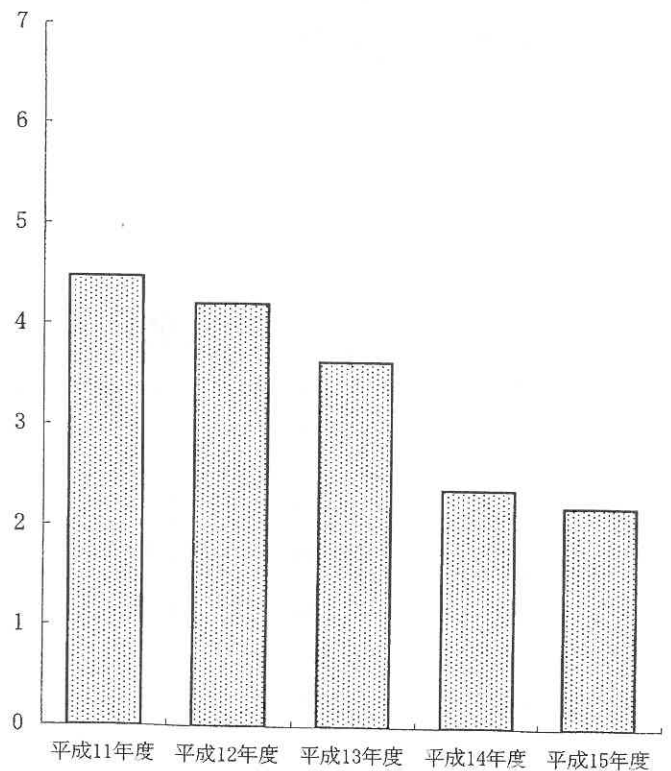
3. し尿処理状況

(単位：千kl)



4. 野犬及び不要犬捕獲数

(単位：百頭)



1. 母子保健事

年次	乳児一般健康診査			1才6ヶ月健診		
	該当者	受診者数	受診率(%)	該当者	受診者数	受診率(%)
平成11年度	2,513	2,128	84.7	1,208	1,031	85.3
平成12年度	2,538	2,153	84.8	1,285	1,078	83.9
平成13年度	2,564	2,193	85.5	1,278	1,064	83.3
平成14年度	2,669	2,283	85.5	1,169	1,000	85.5
平成15年度	2,361	2,061	87.3	1,245	1,061	85.2

2. 定期予防

年次	ポ リ オ			麻 疹		
	対象者	接種者数	接種率(%)	対象者	接種者数	接種率(%)
平成11年度	4,616	2,633	57.0	2,659	1,478	55.6
平成12年度	2,669	1,421	53.2	2,386	1,263	52.9
平成13年度	5,626	2,859	50.8	2,172	1,100	50.6
平成14年度	5,164	2,819	54.6	2,344	1,360	58.0
平成15年度	4,581	2,443	53.3	1,908	1,307	68.5

2. 定期予防接種の状況

(つづき)

年次	日 本 脳 炎			イ ン フ ル エ ン ザ		
	対象者	接種者数	接種率(%)	対象者	接種者数	接種率(%)
平成11年度	9,133	5,146	56.3	—	—	—
平成12年度	5,981	2,843	47.5	—	—	—
平成13年度	7,963	3,059	38.4	9,396	2,485	26.4
平成14年度	6,958	3,719	53.4	10,633	4,362	41.0
平成15年度	6,893	3,567	51.7	11,109	5,938	53.5

資料：健康増進課

業健康診査状況

3才児健診			乳幼児フォロー健診		
該当者	受診者数	受診率(%)	該当者	受診者数	受診率(%)
1,232	911	73.9	223	124	55.6
1,243	898	72.2	181	110	60.8
1,161	855	73.6	191	121	63.4
1,206	922	76.5	247	125	50.6
1,205	923	76.6	227	103	45.4

資料：健康増進課

接種の状況

風疹			DPT			DT		
対象者	接種者数	接種率(%)	対象者	接種者数	接種率(%)	対象者	接種者数	接種率(%)
4,821	1,459	30.3	8,144	4,789	58.8	1,139	796	69.9
4,915	1,461	29.7	7,479	4,765	63.7	1,166	815	69.9
4,062	1,074	26.4	7,387	4,630	62.7	1,097	751	68.5
4,553	1,248	27.4	7,277	4,669	64.2	1,056	668	63.3
4,406	1,873	42.5	7,467	4,914	65.8	1,137	786	69.1

資料：健康増進課

3. 結核予防接種及び検診実施状況

年次	ツベルクリン反応検査			BCG			レントゲン撮影		
	該当者	実施人員	実施率(%)	該当者	実施人員	実施率(%)	該当者	実施人員	実施率(%)
平成11年度	2,298	1,249	54.4	1,208	1,197	99.1	17,098	5,233	30.6
平成12年度	2,261	1,331	58.9	1,283	1,240	96.6	17,065	5,163	30.3
平成13年度	2,328	1,281	55.0	1,219	1,196	98.1	18,021	5,568	30.9
平成14年度	2,294	1,408	61.4	1,332	1,290	96.8	19,212	5,721	29.8
平成15年度	2,134	1,296	60.7	1,230	1,190	96.7	19,760	5,314	26.9

資料：健康増進課

4. 老人保健法に基づく健康診断（健診）受診状況

区分			平成13年度			平成14年度			平成15年度		
			対象者	受診者	受診率(%)	対象者	受診者	受診率(%)	対象者	受診者	受診率(%)
集団	一般	40歳以上	18,021	3,984	22.1	19,212	4,034	21.0	19,760	3,841	19.4
		40歳未満	10,157	1,348	13.3	11,565	1,415	12.2	11,491	1,284	11.2
医療機関	一般	診査	—	—	—	—	—	—	—	—	—
		訪問検査	3	3	100.0	6	6	100.0	5	4	80.0
	人間ドック	40歳以上	18,021	2,027	11.2	19,212	2,286	11.9	19,760	2,446	12.4
		40歳未満	10,157	204	2.0	11,565	227	2.0	11,491	234	2.0
精密検査		—	—	—	—	—	—	—	—	—	
胃ガン検診	40歳以上	18,021	3,303	18.3	19,212	3,436	17.9	19,760	3,646	18.5	
	40歳未満	10,157	438	4.3	11,565	457	4.0	11,491	405	3.5	
子宮ガン検診		11,702	2,709	23.1	12,456	2,893	23.2	12,783	3,007	23.5	
乳ガン検診		11,702	2,363	20.2	12,456	2,545	20.4	12,783	2,608	20.4	
肺ガン検診		18,021	5,568	30.9	19,212	5,721	29.8	19,760	5,314	26.9	
大腸ガン検診		40歳以上	18,021	3,809	21.1	19,212	3,951	20.6	19,760	4,140	21.0

資料：健康増進課

5. 母子手帳交付状況

各年12月末現在

年次	月別 総数	各年12月末現在											
		1月	2月	3月	4月	5月	6月	7月	8月	9月	10月	11月	12月
平成9年	1,339	134	124	97	111	119	110	120	91	107	128	100	98
平成10年	1,368	135	105	141	126	110	112	113	88	126	100	99	113
平成11年	1,370	130	118	126	124	107	100	141	95	126	111	107	85
平成12年	1,366	113	119	133	115	114	132	107	112	98	109	99	115
平成13年	1,364	113	119	133	123	131	113	118	101	106	111	100	96
平成14年	1,356	122	128	120	120	148	113	98	95	97	123	93	99
平成15年	1,298	126	90	123	109	109	107	112	108	93	108	116	97

資料：健康増進課

6. ごみ処理状況

年度	収集運搬 世帯数	収集運搬 日数	収集運搬 台数	収集 量(t)	処理状況		1日平均 排出量(t)
					焼却(t)	埋め立て(t)	
平成10年度	30,542	313	12,504	28,361	18,373	10,858	77.7
平成11年度	31,289	310	13,137	28,960	17,705	3,389	79.3
平成12年度	32,124	328	13,721	29,452	24,697	4,250	80.7
平成13年度	33,298	336	14,070	29,188	23,792	4,095	80.0
平成14年度	33,908	331	13,937	28,294	23,988	3,409	77.5
平成15年度	34,434	334	14,655	27,982	23,723	3,371	76.7

資料：環境対策課

7. し尿処理状況

年 度	収集運搬 日 数	収集運搬 台 数	収集運搬量 (kℓ)	処 理 状 況		1日平均収集 運搬量(kℓ)
				海 洋 投 棄	施設処理(kℓ)	
平成10年度	307	—	6,311	—	6,311	20.6
平成11年度	310	—	6,728	—	6,728	21.7
平成12年度	310	—	6,678	—	6,678	21.5
平成13年度	307	—	6,203	—	6,203	20.2
平成14年度	306	—	6,413	—	6,413	21.0
平成15年度	310	—	5,319	—	5,319	17.2

資料：環境対策課

8. 畜犬登録数

年 度	畜 犬 登 録 数	野 犬 及 び 不 要 犬 捕 獲 数	犬による咬傷被害状況	
			飼 い 犬	野 犬
平 成 9 年 度	2,165 (510)	532	2	2
平 成 10 年 度	2,536 (444)	457	4	—
平 成 11 年 度	2,880 (454)	447	3	—
平 成 12 年 度	3,109 (220)	421	—	—
平 成 13 年 度	3,395 (314)	364	4	1
平 成 14 年 度	3,606 (314)	237	7	4
平 成 15 年 度	3,847 (292)	221	—	1

※ () 内は新規登録

資料：環境対策課

9. 公害苦情一覧

平成16年度	4月	5月	6月	7月	8月	9月	10月	11月	12月
野焼き	4	0	6	9	2	6	4	8	6
粉じん関係	0	0	1	1	0	0	2	0	2
騒音関係	1	0	0	4	0	1	3	2	4
空地管理関係	2	2	5	7	4	2	10	2	1
悪臭関係	3	3	4	4	3	2	3	1	2
ハブ類関係	0	0	0	1	0	6	2	8	3
ハ、ゴキブリ、ヤブ関係	0	0	0	19	22	13	5	1	1
犬の苦情	23	24	20	22	33	17	18	18	13
猫の苦情	26	44	41	40	54	45	45	62	36
その他	1	0	0	1	1	0	0	1	0
計	60	73	77	108	119	92	92	103	68

資料：環境対策課

国民健康保険

平成15年度国民健康保険の加入状況は、平成16年3月31日現在で世帯数 17,296世帯（対前年度比 2.66%増）、被保険者数 38,038人（対前年度比 1.05%増）となっている。

10. 国民健康保険加入状況

単位：人

	住民登録		国民健康保険				被保険者の内訳					
	世帯数	人口	世帯数	加入率 %	被保 険者数	加入率 %	一般被 保険者数	加入率 %	退職被 保険者数	加入率 %	老人被 保険者数	加入率 %
11年度	31,416	85,146	15,525	49.42	36,071	42.36	30,051	83.31	2,088	5.79	3,932	10.90
伸率	2.55	1.22	2.71	0.16	1.48	0.26	0.39	-1.08	9.03	7.44	6.41	4.86
12年度	32,221	85,918	15,938	49.46	36,527	42.51	30,038	82.24	2,265	6.20	4,224	11.56
伸率	2.56	0.91	2.66	0.08	1.26	0.35	-0.04	-1.28	8.48	7.12	7.43	6.09
13年度	32,968	86,898	16,349	49.59	37,029	42.61	30,035	81.11	2,427	6.55	4,567	12.33
伸率	2.32	1.14	2.58	0.26	1.37	0.24	-0.01	-1.37	7.15	5.71	8.12	6.69
14年度	33,559	87,229	16,848	50.20	37,644	43.16	30,326	80.56	2,533	6.73	4,785	12.71
伸率	1.79	0.38	3.05	1.24	1.66	1.28	0.97	-0.68	4.37	2.66	4.77	3.06
15年度	34,102	87,700	17,296	50.72	38,038	43.37	30,526	80.25	2,829	7.44	4,683	12.31
伸率	1.62	0.54	2.66	1.02	1.05	0.50	0.66	-0.38	11.69	10.53	-2.13	-3.15

※各年度の数値は、年度末（3月末）現在である。

資料：国民健康保険課

※加入率の伸び率欄は対前年度増減

11. 国民健康

年 度	一般被保険者診療費費用額			1人当り療養 諸費費用額	退職被保険者診療費費用額		
	1件当り	1日当り	1人当り		1件当り	1日当り	1人当り
平成11年度	25,452	10,205	126,794	145,448	24,005	10,134	264,819
平成12年度	26,824	10,880	132,664	151,344	24,478	10,676	274,394
平成13年度	26,722	10,858	135,714	155,790	23,144	23,144	271,850
平成14年度	26,365	10,809	125,832	147,308	22,724	22,724	246,090
平成15年度	25,270	10,601	132,695	158,216	24,212	24,212	295,467

※ 診療費＝入院＋入院外＋歯科 療養諸費＝診療費＋療養費等

※ 平成13年度診療費等までは4-3ベースの12ヶ月決算

※ 平成14年度診療費等は4-2ベースの11ヶ月決算

※ 平成15年度診療費等は3-2ベースの12ヶ月決算

※ ただし老人保健対象者診療費等は各年度3-2ベースの12ヶ月決算

12. 国民健康保険税賦課・収納状況

単位：円・人

年度		調定額	収入済額	収入率(%)	一人当り税額	被保険者数
平成11年度	一般	1,688,678,800	1,545,779,845	92.75	49,825	33,892
	退職	208,549,500	205,639,128	98.60	100,894	2,067
	計	1,897,228,300	1,751,418,973	92.31	52,761	35,959
平成12年度	一般	1,836,659,800	1,664,839,936	90.86	53,609	34,260
	退職	232,320,100	229,368,714	98.73	103,208	2,251
	計	2,068,979,900	1,894,208,650	91.55	56,667	36,511
平成13年度	一般	1,845,414,300	1,686,026,887	91.55	53,400	34,558
	退職	253,274,000	249,858,346	98.65	103,673	2,443
	計	2,098,688,300	1,935,885,233	92.24	56,719	37,001
平成14年度	一般	1,856,340,000	1,696,539,221	91.48	53,112	34,951
	退職	255,627,600	253,006,636	98.97	101,924	2,508
	計	2,111,967,600	1,949,545,857	92.31	56,380	37,459
平成15年度	一般	1,863,967,200	1,693,635,341	90.94	52,751	35,335
	退職	282,744,500	277,980,388	98.32	105,344	2,684
	計	2,146,711,700	1,971,615,729	91.91	56,464	38,019

資料：国民健康保険課

保険受診状況

単位：円

1人当り療養 諸費費用額	老人保健対象者診療費費用額			1人当り療養 諸費費用額	1人当り療養諸費 費用額(全体)
	1件当り	1日当り	1人当り		
309,951	53,002	12,652	832,109	1,070,412	253,294
318,605	43,984	12,930	638,821	800,408	234,436
318,373	43,466	13,373	682,783	791,536	242,211
296,734	41,404	13,033	699,520	831,272	243,915
360,259	42,349	13,039	686,464	820,580	256,223

資料：国民健康保険課

1 3. 国民健康保険の出産育児一時金・葬祭費

単位：千円

年 度	出産育児一時金		葬 祭 費	
	件 数	支 給 額	件 数	支 給 額
平成 12 年 度	400	120,000	294	5,880
平成 13 年 度	434	130,200	258	5,160
平成 14 年 度	401	120,300	270	5,400
平成 15 年 度	405	121,500	283	5,660

資料：国民健康保険課

1 4. 医療施設数、病床数

各年12月末現在

年 次	総 数		病 院		一 般 診 療 所			歯 科 診 療 所
					有 床 診 療 所		無 床 診 療 所	
	施設数	病床数	施設数	病床数	施設数	病床数		
平成10年	83	1,103	4	921	14	182	22	43
平成11年	89	991	4	827	15	164	25	45
平成12年	89	991	4	827	15	164	25	45
平成13年	89	1,065	4	871	16	194	23	46
平成14年	88	1,025	4	863	15	162	23	46
平成15年	89	981	4	830	15	151	24	46
平成16年	92	938	4	787	15	151	26	47

資料：国民健康保険課