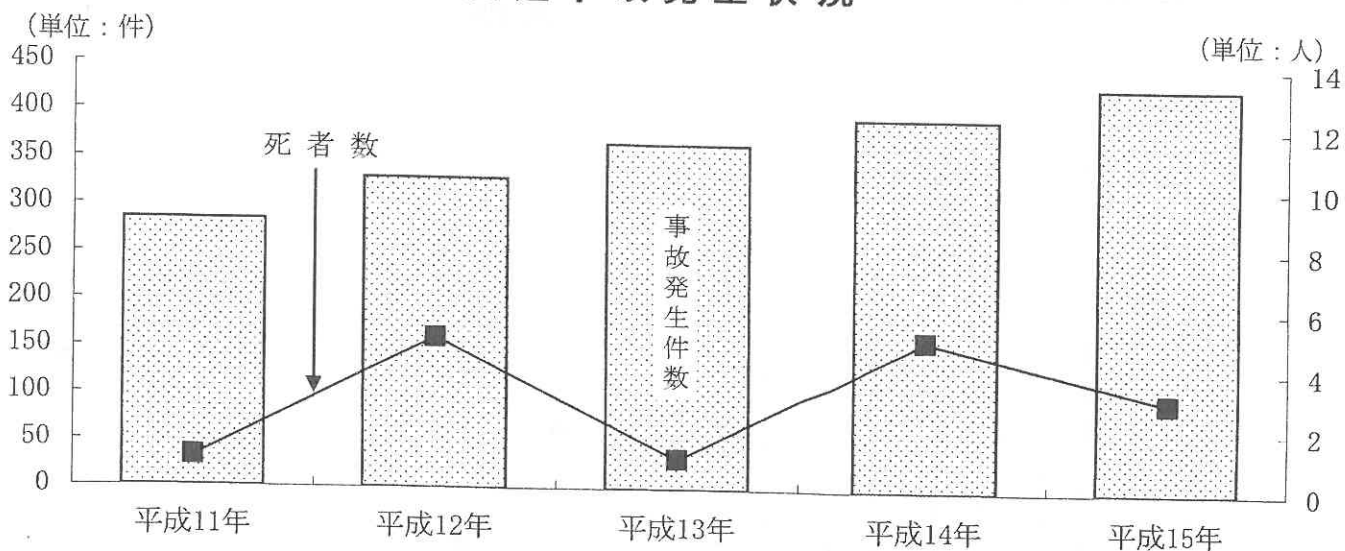


## 第12章 公安・防災

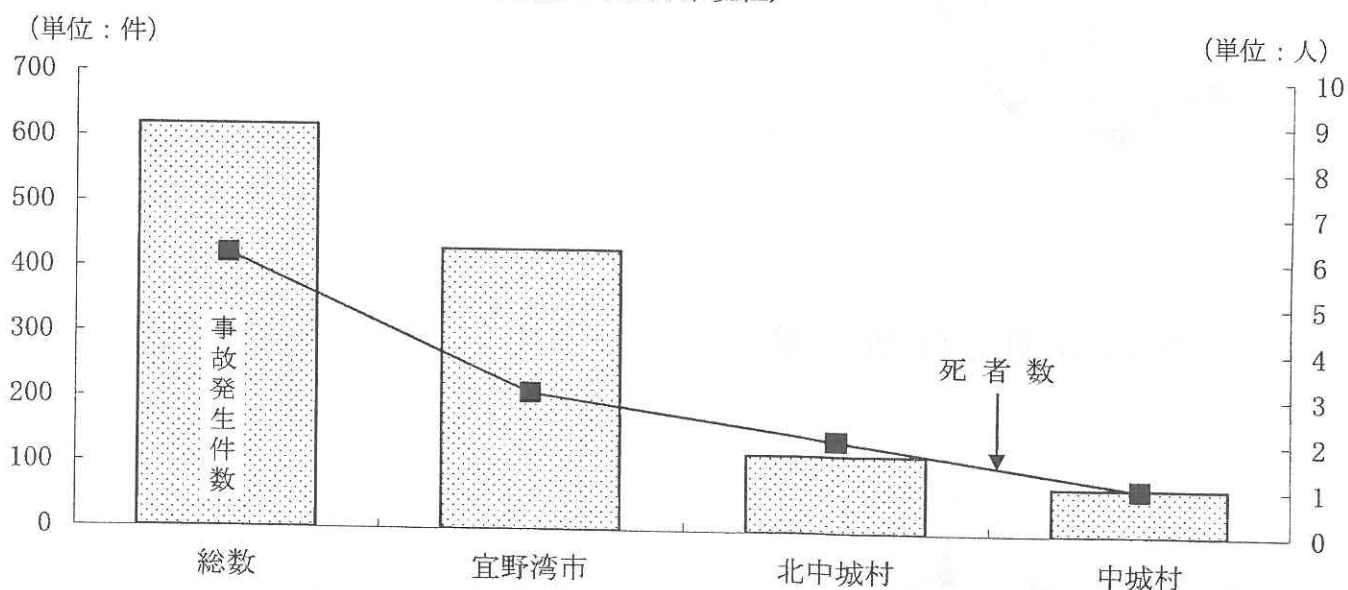


# 1. 交通事故発生状況



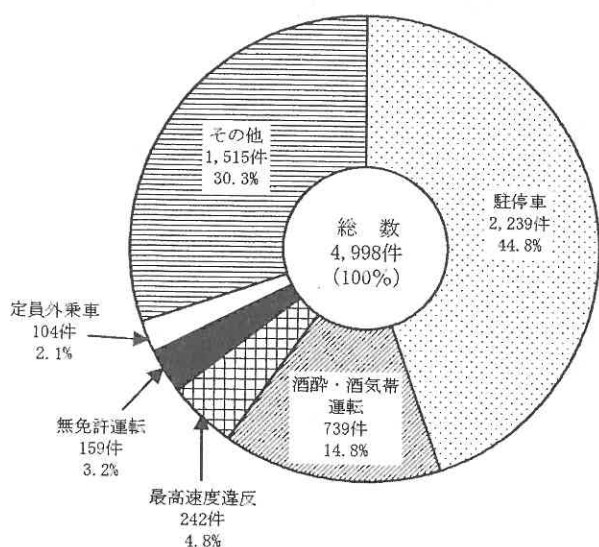
# 2. 交通事故発生状況 (宜野湾署管内)

(平成16年12月末現在)



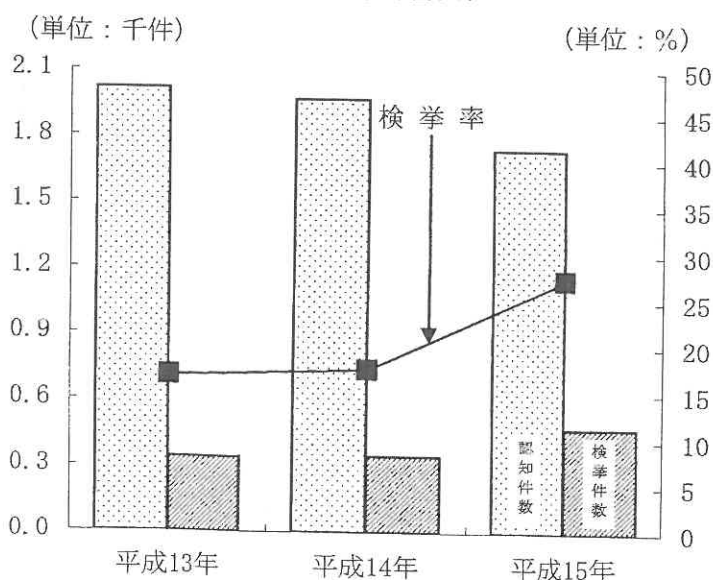
# 3. 交通法令違反別取締状況

(平成15年度12月末現在)

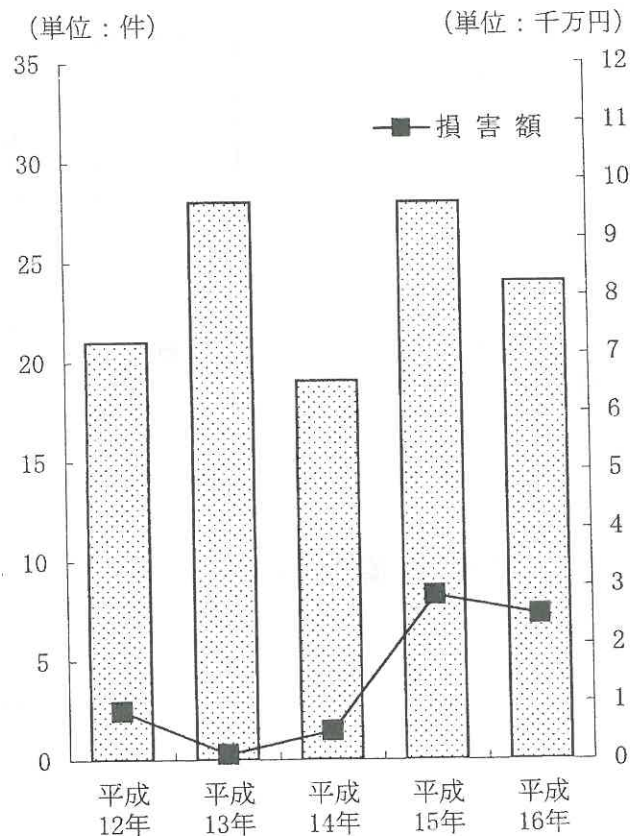


# 4. 刑法犯罪認知及び検挙状況

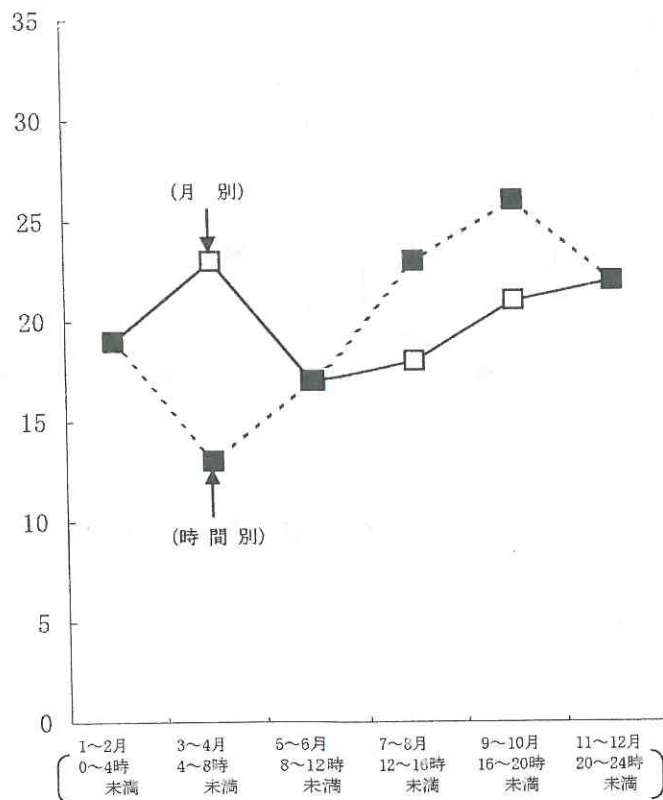
(宜野湾署管内)



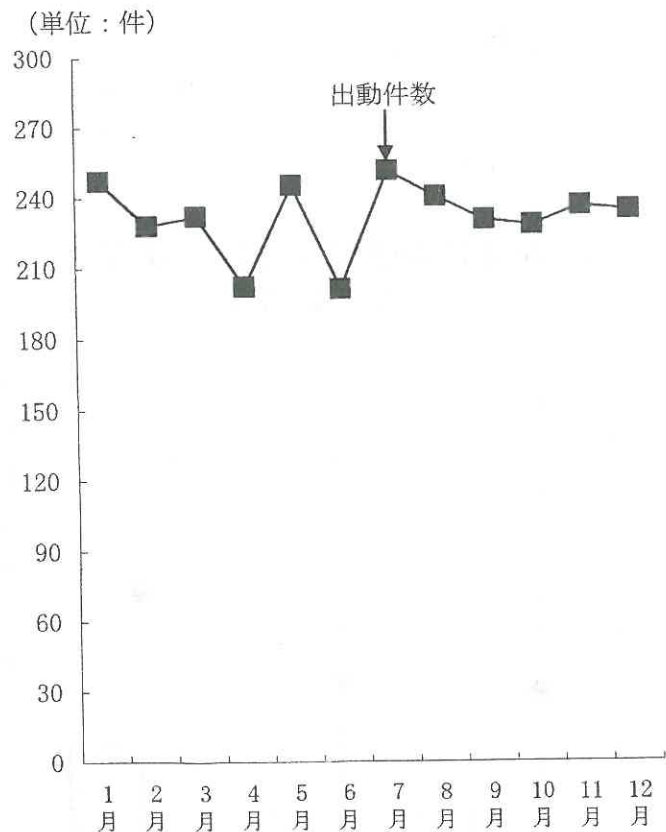
### 5. 火災発生状況



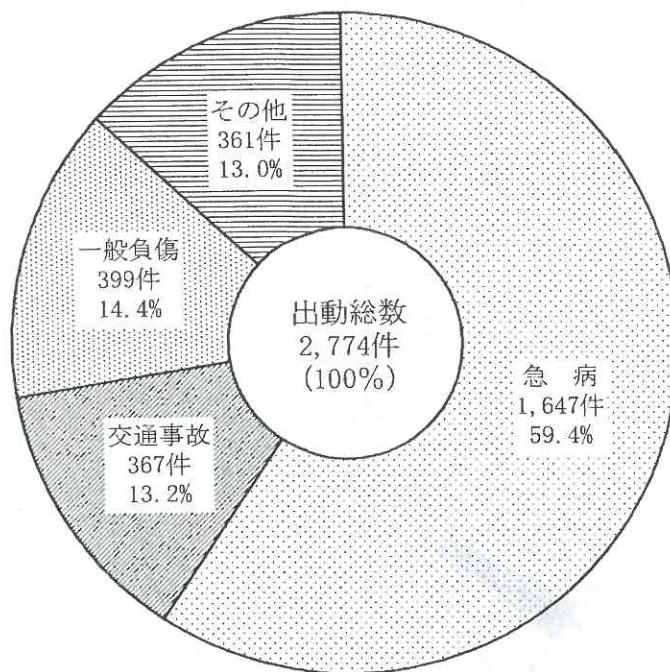
### 6. 過去5年間の月別、時間別、火災発生件数



### 7. 救急月別、出動件数 (平成16年次)



### 8. 救急内容別出動状況 (平成16年次)



## 1. 交通事故発生状況

区分 年次		各年12月現在			
		事故発生件数	死亡者	重傷者	軽傷者
平成10年		265	5	44	265
平成11年		284	1	38	284
平成12年		329	5	37	346
平成13年		366	1	54	414
平成14年		395	5	53	427
平成15年		429	3	48	487

注：死亡者数とは、事故

重傷者数とは、全治一カ月以上の者及び24時間経過後、死亡した人数である。

資料：沖縄県警察本部「交通白書」

## 2. 交通法令違反別取締状況(宜野湾署管内)

年次 違反別		各年12月末現在				
		平成11年	平成12年	平成13年	平成14年	平成15年
総数		8,048	6,106	4,629	5,064	4,998
無免許運転		218	110	184	205	159
酒酔・酒気帯運転		1,070	574	854	1,166	739
最高速度違反		2,534	950	171	195	242
信号無視		441	412	205	342	545
整備不良車両等		36	7	22	29	29
駐停車		1,897	1,505	1,944	1,863	2,239
免許証不携帯		23	6	7	21	12
定員外乗車		135	39	120	160	104
その他		1,694	2,503	1,122	1,083	929

資料：沖縄県警察本部「交通白書」

## 3. 交通事故発生状況(宜野湾署管内)

区分 市村別		平成16年12月末現在			
		事故発生件数	死亡者	重傷者	軽傷者
総数		618	6	80	692
宜野湾市		429	3	48	487
北中城村		117	2	17	130
中城村		72	1	15	75

資料：沖縄県警察本部「交通白書」

## 4. 市内の交番所

平成16年12月末現在

名称	所在地	管轄区域
普天間交番所	普天間1丁目26番6号	普天間、新城、喜友名 北中城村字安谷屋の一部(石平)、屋宜原、瑞慶覧
野嵩交番所	野嵩548番地の1	野嵩、上原、赤道 中城村字登又、新垣
大謝名交番所	字宇地泊200番地	宇地泊、大謝名、真志喜、伊佐、大山
真栄原交番所	大謝名2丁目1番1号	真栄原、我如古、佐真下、嘉数
愛知交番所	字愛知301番地	愛知、神山、宜野湾、長田、志真志 中城村字北上原、南上原

資料：宜野湾警察署

## 5. 刑法犯罪種別認知及び検挙状況（宜野湾署管内）

各年12月末現在（単位：件、％）

年次	区分	総数	凶悪犯	粗暴犯	窃盗犯	知能犯	風俗犯	その他
平成13年	認知	2,013	8	96	1,709	26	14	160
	検挙	340	8	72	198	27	2	33
	検挙率(%)	16.9	100.0	75.0	11.6	103.8	14.3	20.6
平成14年	認知	1,968	5	74	1,629	47	16	197
	検挙	347	4	53	188	53	5	44
	検挙率(%)	17.6	80.0	71.6	11.5	112.8	31.3	22.3
平成15年	認知	1,738	13	99	1,298	53	17	258
	検挙	477	12	60	298	43	5	59
	検挙率(%)	27.4	92.3	60.6	23.0	81.1	29.4	22.9

資料：沖縄県警察本部「犯罪統計書」

注：検挙件数については発生地計上方式である。

凶悪犯→殺人、強盗、放火、強姦の総称。

粗暴犯→凶器準備集合罪、暴行、傷害、脅迫、恐喝の総称。

窃盗犯→侵入窃盗、乗物窃盗、非侵入窃盗の総称。

知能犯→詐欺、横領、偽造、とく職、背任の総称。風俗犯→賭博、わいせつの総称。

その他→公務執行妨害、住居侵入、ぞう物、器物破損、その他。

## 6. 刑法犯罪種別、少年の検挙状況

各年12月末現在（単位：人）

年次	犯罪種別	総数	凶悪犯	粗暴行	窃盗犯	知能犯	風俗犯	その他
平成13年		77	0	6	68	1	0	2
平成14年		79	2	8	65	1	0	3
平成15年		99	7	9	79	0	1	3

注：「犯罪少年」とは、犯行時及び処理時の年齢がともに14歳以上20歳未満の少年をいう。

資料：沖縄県警察本部「犯罪統計書」

## 火災

平成16年の火災発生件数は24件で、前年より4件減少している。これを原因別に見ると、こんろが最も多く、次いでたばこ、電灯・電話等の配線と続いている。

## 7. 年別火災発生状況

(その1)

区分 年次	出火件数							建物火災											各年12月末現在		
	計	建物	林野	車両	船舶	航空機	その他の火災	住家				非住家				罹災棟数	罹災世帯数			罹災人員	延焼面積 (㎡)
								全焼	半焼	部分焼	ほや	全焼	半焼	部分焼	ほや		全	半	小		
平成11年	19	10	0	6	0	0	3	1	2	4	3	1	0	1	0	12	1	2	6	24	461
平成12年	21	12	0	4	0	0	5	1	1	4	4	1	1	0	0	10	0	1	5	25	201
平成13年	28	24	0	1	1	0	2(1)	1	3	7	7	2	0	3	2	16	1	2	13	44	300
平成14年	19	10	0	3	0	0	6	0	0	1	5	1	1	0	2	3	0	0	3	11	118
平成15年	28	18	0	5	0	0	5	1	3	1	8	0	0	0	5	14	1	5	8	31	243
平成16年	24	14	0	4	0	1	5	0	0	2	10	1	0	1	0	13	0	2	11	44	188

※その他火災に爆発火災を含む。( )は爆発火災

(その2)

区分 年次	船舶焼損数 (隻)	航空機焼損数 (機)	車両焼損数 (台)	その他焼損面積 (㎡)	死傷者		損害額 (千円)						
					死者	傷者	屋内			屋外			合計
							建物	収容物 その他	計	船舶	車両	その他	
平成11年	0	0	8	0	0	4	40,933	1,902	42,835	0	700	98	43,633
平成12年	0	0	4	0	2	0	7,131	248	7,379	0	569	507	8,455
平成13年	1	0	1	2	0	6	38,832	2,706	41,538	1,008	6	5	1,019
平成14年	0	0	3	0	0	1	1,395	3,383	4,778	0	84	17	4,879
平成15年	0	0	5	0	2	0	21,171	3,120	2,491	0	836	121	28,248
平成16年	0	1	3	0	0	3	23,579	1,280	24,852	0	102	20	24,981

※平成16年米軍機 (CH-53D) の損害については不明。

資料：消防本部

## 8. 月別火災発生件数

各年12月末現在

月別 年次	合計	1月	2月	3月	4月	5月	6月	7月	8月	9月	10月	11月	12月
平成11年	19	2	1	1	0	2	1	3	0	1	0	4	4
平成12年	21	1	4	2	3	2	1	2	1	3	1	0	1
平成13年	28	3	2	3	2	2	1	3	3	1	2	4	2
平成14年	19	1	3	1	1	1	0	2	0	2	2	3	3
平成15年	28	1	2	2	2	4	3	2	0	4	1	1	6
平成16年	24	1	1	1	6	2	1	4	1	2	3	1	1

資料：消防本部

## 9. 曜日別火災発生件数

各年12月末現在

曜日 年次	合計	日	月	火	水	木	金	土
平成11年	19	4	3	3	3	1	3	2
平成12年	21	5	1	2	6	2	2	3
平成13年	28	4	2	3	7	3	5	4
平成14年	19	2	4	0	3	4	3	3
平成15年	28	6	6	5	1	6	3	1
平成16年	24	2	1	4	5	5	3	4

資料：消防本部

## 10. 時間帯別火災発生件数

各年12月末現在

時間 年次	合計	0時～ 2時未満	2時～ 4時未満	4時～ 6時未満	6時～ 8時未満	8時～ 10時未満	10時～ 12時未満	12時～ 14時未満	14時～ 16時未満	16時～ 18時未満	18時～ 20時未満	20時～ 22時未満	22時～ 24時未満
平成11年	19	2	2	2	1	0	1	0	1	4	2	2	2
平成12年	21	3	2	1	0	2	2	0	0	2	4	4	1
平成13年	28	0	2	1	0	2	2	5	3	4	3	5	1
平成14年	19	2	2	0	1	1	2	3	3	1	1	3	0
平成15年	28	2	1	2	6	2	1	1	2	2	5	1	3
平成16年	24	2	3	2	0	1	2	1	5	2	2	2	2

資料：消防本部



## 1 1. 原因別火災発生件数

年次 原因別		各年12月末現在				
		平成12年	平成13年	平成14年	平成15年	平成16年
総	数	21	28	19	28	24
た	ば	3	3	1	2	4
こ	ん	3	4	4	4	7
ス	ト	0	1	0	0	0
ボ	イ	1	0	1	0	0
焼	却	0	0	1	0	0
電	気	1	2	2	1	0
電	灯・電話等の配線	1	1	0	1	3
溶	接機・溶断機	0	2	0	1	0
灯	火	0	1	0	2	0
配	線器具	0	0	0	1	0
火	あそび	2	1	1	0	0
マ	ツチ・ライター	1	0	0	1	0
た	き	1	0	1	0	1
衝	突の花火	0	0	0	0	0
火	入	0	0	2	0	0
放	火	5	2	0	6	2
放	火の疑い	0	5	3	5	1
排	気管	1	0	1	0	1
ガ	ス爆発	0	0	0	0	0
そ	の他	1	4	0	2	3
不	明(調査中)	1	2	2	2	2

資料：消防本部

## 1 2. 行政区別火災発生件数

平成16年12月末現在																				
野 嵩 一 区	野 嵩 二 区	野 嵩 三 区	普 天 間 一 区	普 天 間 二 区	普 天 間 三 区	新 城 区	喜 友 名 区	伊 佐 区	大 山 区	真 志 喜 区	宇 地 泊 区	大 謝 名 区	嘉 数 区	真 栄 原 区	我 如 古 区	長 田 区	宜 野 湾 区	十 九 区	中 原 区	合 計
1	0	0	0	0	1	1	1	2	1	0	0	1	1	2	2	3	2	3	3	24

資料：消防本部

### 1 3. 行政区別消防水利

平成16年12月末現在

種 別 行政区別	消 火 栓 消 防 水 槽		種 別 行政区別	消 火 栓 消 防 水 槽	
	野 嵩 1 区	25		1	真 志 喜 区
野 嵩 2 区	7		宇 地 泊 区	23	
野 嵩 3 区	6		大 謝 名 区	25	
普 天 間 1 区	8		嘉 数 区	28	1
普 天 間 2 区	8		真 栄 原 区	43	
普 天 間 3 区	23		我 如 古 区	35	1
新 城 区	10		長 田 区	37	
喜 友 名 区	16		宜 野 湾 区	26	
伊 佐 区	19	1	19 区	29	1
大 山 区	42		中 原 区	29	
			計	461	6

資料：消防本部

### 1 4. 災害別出動状況

各年12月末現在

区 分 年次・月	総 数			火 災			浸 水			そ の 他		
	件数	人員	車両	件数	人員	車両	件数	人員	車両	件数	人員	車両
平成11年	283	1,332	419	19	185	61	5	17	5	259	1,130	353
平成12年	239	1,180	362	21	170	55	13	48	14	205	962	293
平成13年	311	1,546	521	28	287	98	35	123	37	248	1,136	386
平成14年	353	1,673	526	19	192	63	8	26	8	326	1,455	455
平成15年	235	1,131	359	28	257	87	0	0	0	207	874	272
平成16年	270	1,307	419	24	227	65	2	9	3	244	1,071	351

※平成13年は台風による浸水等含む。

資料：消防本部

## 救 急

平成16年の救急出動は2,774件で、そのうち急病人が1,647件（59.4%）、交通事故367件（13.2%）、一般負傷399件（14.4%）と続き、この3出動で全体の87%を占めている。

### 15. 救急内容別出動状況

区分 年次	総数	急病	交通 事故	一般 負傷	加 害	労働 火災	自損 行為	運動 競技	火災	水難	自然 災害	その他
平成12年	2,266	1,220	393	335	35	11	45	20	17	3	0	187
平成13年	2,361	1,245	402	385	31	12	35	20	33	3	2	193
平成14年	2,552	1,404	419	366	37	15	40	17	22	5	1	226
平成15年	2,693	1,611	388	360	29	7	33	32	17	7	0	209
平成16年	2,774	1,647	367	399	35	14	43	18	21	3	1	226

資料：消防本部

### 16. 行政区別出動状況

行政区分 年次	平成12年	平成13年	平成14年	平成15年	平成16年
総 数	2,266	2,107	2,552	2,395	2,774
野 嵩 1 区	127	171	170	176	193
野 嵩 2 区	27	29	43	31	35
野 嵩 3 区	38	38	51	33	30
普 天 間 1 区	57	45	56	49	52
普 天 間 2 区	23	31	17	57	36
普 天 間 3 区	108	128	102	115	125
新 城 区	100	108	109	124	108
喜 友 名 区	49	65	70	55	47
伊 佐 区	91	110	94	112	116
大 山 区	196	205	214	243	249
真 志 喜 区	162	0	176	0	205
宇 地 泊 区	68	0	82	0	84
大 謝 名 区	134	146	149	159	208
嘉 教 区	94	83	102	108	125
真 栄 原 区	184	200	208	235	265
我 如 古 区	206	200	262	211	230
長 田 区	119	124	152	150	166
宜 野 湾 区	140	104	151	138	144
19 区	151	131	145	165	147
中 原 区	150	145	147	172	159
庁 舎 前 より	25	25	30	36	29
そ の 他	17	19	22	26	21

資料：消防本部

## 17. 曜日別・月別救急出動状況

平成16年12月末現在（単位：件）

事故種別 曜日・月別	総数	火災	自然 災害	水難	交通	労働 災害	運動 競技	一般 負傷	加害	自損 行為	急病	その他
月	403	2			52	3	5	64	4	10	229	34
火	364	4			49	2	1	45	4	8	220	31
水	361	1	1		49	4	1	52	4	6	212	31
木	386	5			60		1	48	5	6	224	37
金	405	6			49	1	2	53	7	3	254	30
土	416	1		1	47	3	1	64	7	4	252	36
日	439	2		2	61	1	7	73	4	6	256	27
総数	2,774	21	1	3	367	14	18	399	35	43	1,647	226
1月	247		1		41	2		24	1	6	160	12
2月	228	2			26	2	1	28	3	3	151	12
3月	232	2			29	2	4	31	3		140	21
4月	202	3			26		1	32	2	2	111	25
5月	245				40	1	2	29	1	3	145	24
6月	201				25	2	1	25	2	1	126	19
7月	251	3			39			49	7	3	133	17
8月	240	3		2	32	2	2	42	2	5	139	11
9月	230	1			18			25	5	6	152	23
10月	228	5		1	26		3	33	1	4	130	25
11月	236	1			38	2	3	43	6	3	119	21
12月	234	1			27	1	1	38	2	7	141	16

資料：消防本部

## 18. 事故種別・傷病程度別搬送状況

平成16年12月末現在（単位：人）

事故種別 傷病別	総数	火災	自然 火災	水難	交通	労働 災害	運動 競技	一般 負傷	加害	自損 行為	急病	その他
総数	2,557	2	1	2	355	14	18	375	28	33	1,517	212
死亡	34			1	2	1		1		3	25	1
重症	275		1		21		1	44	1	1	159	47
中等症	668				44	4	1	62	3	4	441	109
軽症	1,580	2		1	288	9	16	268	24	25	892	55

資料：消防本部

## 19. 月別・事故種別搬送状況

平成16年12月末現在（単位：人）

事故種別 曜日・月別	総数	火災	自然 災害	水難	交通	労働 災害	運動 競技	一般 負傷	加害	自損 行為	急病	その他
総数	2,557	2	1	2	355	14	18	375	28	33	1,517	212
1月	232		1		42	2		22	1	4	148	12
2月	216				26	2	1	26	3	3	143	12
3月	216				26	3	4	30	3		131	19
4月	186				27		1	30	2	2	102	22
5月	227				40	1	2	26	1	3	131	23
6月	189				28	2	1	23	2	1	115	17
7月	228	2			34			46	6	2	122	16
8月	226			1	30	2	2	43	2	4	131	11
9月	216				18			24	4	5	144	21
10月	201			1	26		3	31		4	112	24
11月	208				33	1	3	39	3	1	108	20
12月	212				25	1	1	35	1	4	130	15

資料：消防本部

## 20. 事故種別・年齢区分別搬送状況

平成16年12月末現在（単位：人）

事故種別 年齢区分	総数	火災	自然 災害	水難	交通	労働 災害	運動 競技	一般 負傷	加害	自損 行為	急病	その他
総数	2,557	2	1	2	355	14	18	375	28	33	1,517	212
新生児	25							1			4	20
乳幼児	205	1			26			44			129	5
少年	203				54	2	11	65		2	62	7
成人	1,261	1		1	243	8	7	128	27	29	713	104
老人	863		1	1	32	4		137	1	2	609	76

資料：消防本部

## 21. 救急隊員の行った応急処置件数

平成16年12月末現在

事故種別	応急処置 対象 処人 置員	総 数	止 血	固 定	人 工 呼 吸	徐 細 動	心 肺 蘇 生	酸 素 吸 入	気 道 確 保	(輸液)	静 脈 路 確 保	被 覆	血 圧 測 定	そ の 他
総 数	2,538	10,384	57	401	10	2	42	986	85	5	191	2,285	6,320	
急 病 人	1,513	6,366	4	18	6	1	31	735	66	5	5	1,364	4,131	
交 通 事 故	348	1,546	12	249	1		1	73	4		65	327	814	
一 般 負 傷	372	1,394	26	107			3	61	5		92	344	756	
そ の 他	305	1,078	15	27	3	1	7	117	10		29	250	619	

資料：消防本部

## 22. 消防車両の状況

平成16年12月末現在

種別	現場 指揮 車	予 防 広 報 車	指 揮 広 報 車	連 絡 車	資 器 材 搬 送 車	資 機 材 運 搬 車	救 急 車	ポ ン プ 車	水 消 防 槽 付 車	消 防 ポン プ 車	救 助 工 作 車	は し ご 付 車	消 防 自 動 車	資 機 材 搬 送 車	小 型 動 力 ポン プ 車	付 タ ン ク 車	緊 急 人 員 輸 送 車	合 計
台数	1	1	1	2	1	1	3	1	6	1	1	1	1	1	1	1	1	22

資料：消防本部

## 23. 建築同意受付件数

各年12月末現在 (単位：件)

年次	月別 総数	1月	2月	3月	4月	5月	6月	7月	8月	9月	10月	11月	12月
平成11年	193	19	27	43	11	4	7	18	10	11	12	13	18
平成12年	180	16	5	16	15	19	21	19	20	9	23	8	9
平成13年	124	7	14	16	12	6	9	16	9	8	9	10	8
平成14年	168	11	9	7	13	20	21	18	16	11	14	11	17
平成15年	152	12	18	11	13	18	17	11	9	16	13	5	9
平成16年	130	9	11	10	9	9	16	15	14	9	10	8	10

資料：消防本部