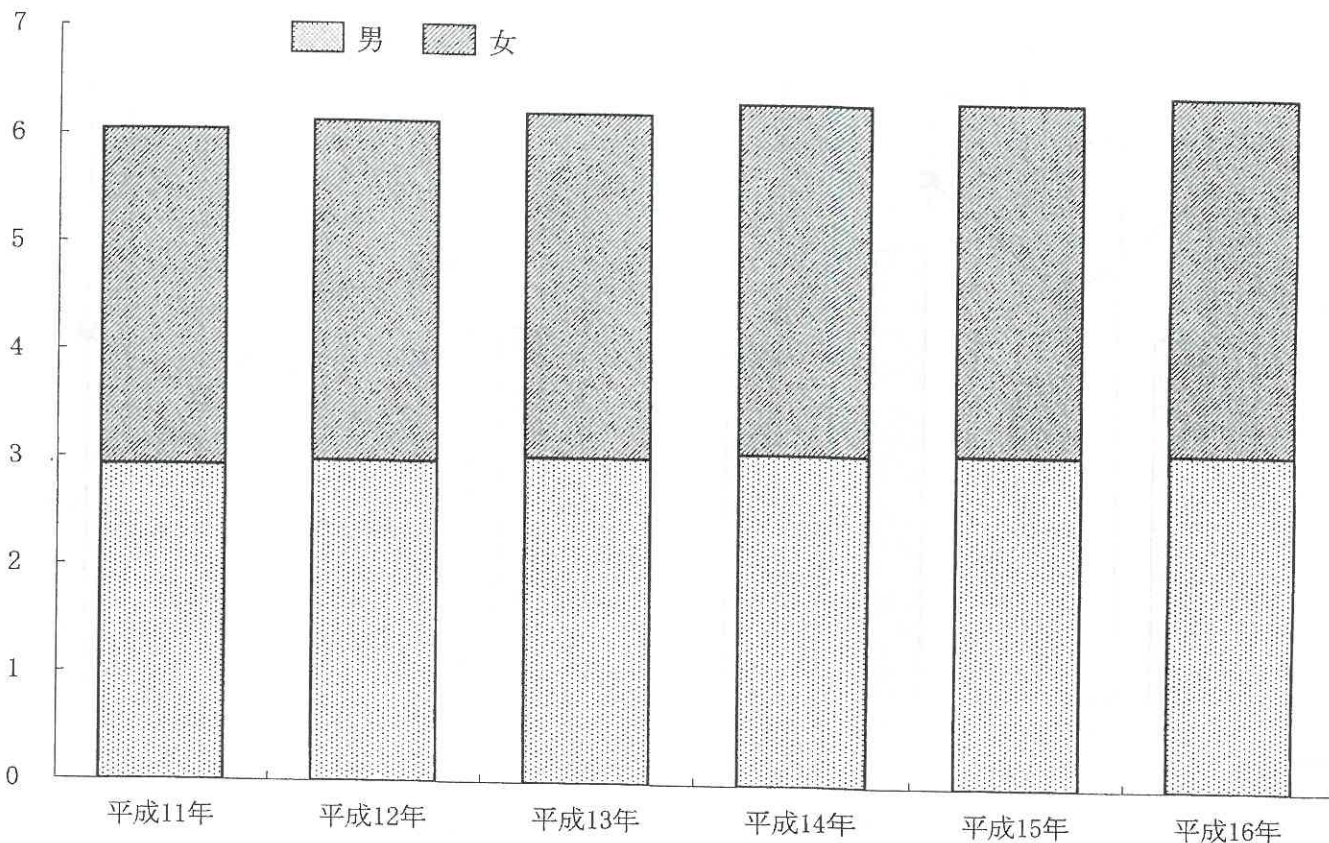


# 第 13 章 選 挙



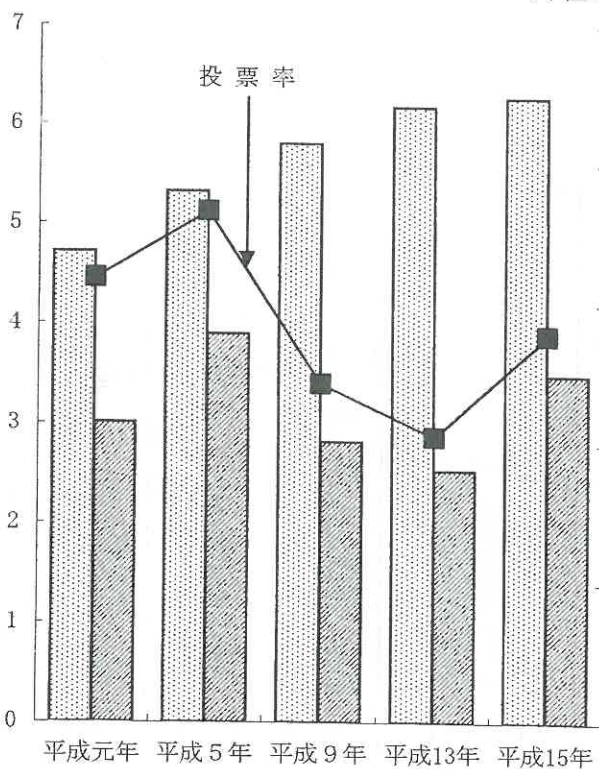
# 1. 選挙人名簿有権者数の推移

(単位：万人)



## 2. 市長選挙執行状況

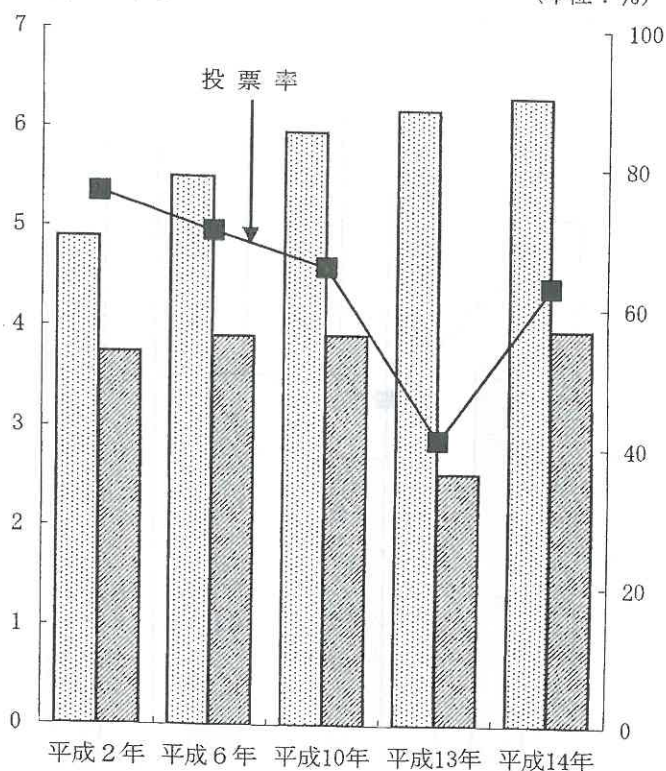
(単位：万人)



## 3. 市議会議員選挙執行状況

(単位：万人)

(単位：%)



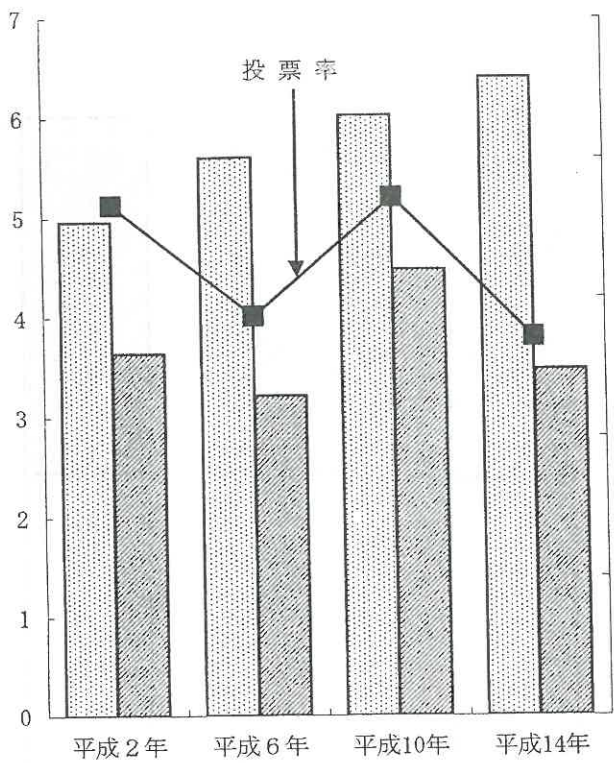
有権者数

投票者数

#### 4. 県知事選挙執行状況

(単位：万人)

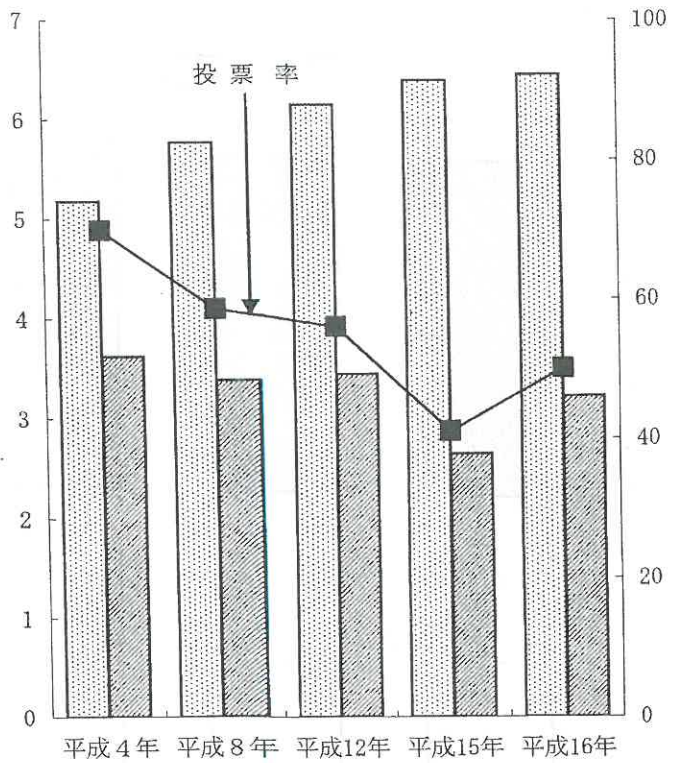
(単位：%)



#### 5. 県議会議員選挙執行状況

(単位：万人)

(単位：%)



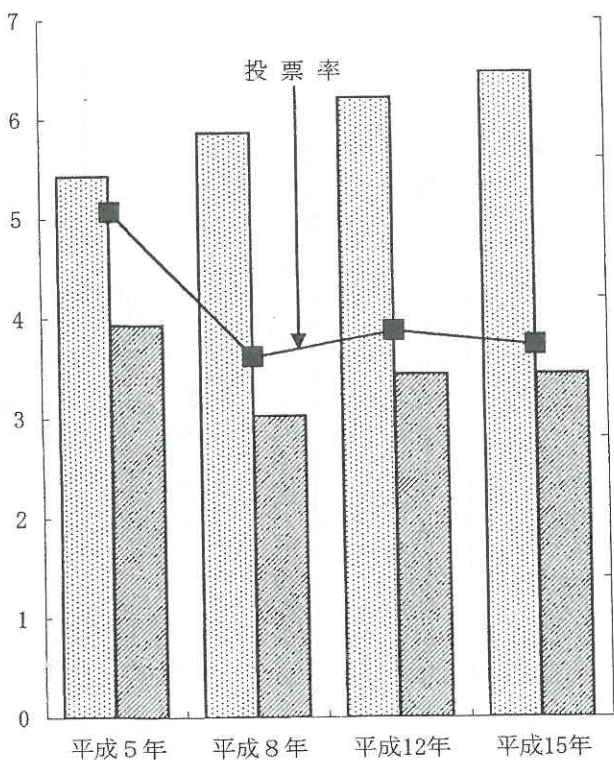
有権者数

投票者数

#### 6. 衆議院議員選挙執行状況

(単位：万人)

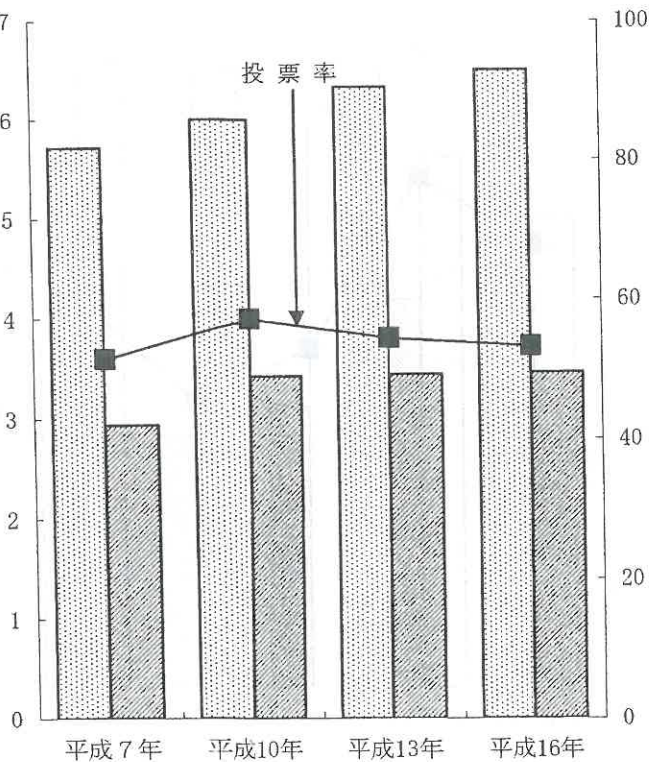
(単位：%)



#### 7. 参議院議員選挙執行状況

(単位：万人)

(単位：%)



## 選 挙

平成16年9月2日現在の有権者は 64,480人(男 31,228人、女 33,252人)で、前年に比べて 756人(1.19%)の増加となっており、総人口 88,590人の 72.78%にあたる。有権者数を自治会別にみると真栄原区 6,069人、長田区 5,836人、我如古区 5,296人、大山区 4,761人と続いている。

### 1. 選挙人名簿有権者数の推移

各年9月2日現在

年 次	男女別		総 数	男	女
	男	女			
平成 11 年			60,434	29,294	31,140
平成 12 年			61,353	29,779	31,574
平成 13 年			62,261	30,212	32,049
平成 14 年			63,415	30,762	32,653
平成 15 年			63,724	30,923	32,801
平成 16 年			64,480	31,228	33,252

資料：選挙管理委員会

### 2. 自治会別選挙人名簿有権者数

平成16年9月2日現在

自治会	男	女	計	自治会	男	女	計
野 嵩 1 区	1,909	2,060	3,969	大謝名団地	335	422	757
野 嵩 2 区	322	361	683	嘉数ハイツ	517	523	1,040
野 嵩 3 区	572	582	1,154	大謝名区	1,032	1,109	2,141
普天間1区	458	527	985	上大謝名	627	655	1,282
普天間2区	295	293	588	嘉 数 区	1,174	1,156	2,330
普天間3区	791	963	1,754	真栄原区	2,926	3,143	6,069
新 城 区	1,530	1,711	3,241	我如古区	2,703	2,593	5,296
喜友名区	1,056	1,167	2,223	長 田 区	3,026	2,810	5,836
伊 佐 区	1,380	1,545	2,925	宜野湾区	1,833	1,940	3,773
大 山 区	2,220	2,541	4,761	19 区	2,077	2,338	4,415
真志喜区	1,824	1,980	3,804	中 原 区	1,735	1,854	3,589
宇地泊区	886	979	1,865	総 数	31,228	33,252	64,480

資料：選挙管理委員会

### 3. 市長選挙

区分 執行年月日	候補者数	当日の有権者			投票者数		
		総数	男	女	総数	男	女
昭和60年7月28日	2	42,714	20,757	21,957	33,292	15,755	17,537
平成元年7月16日	2	47,180	22,937	24,243	30,012	13,810	16,202
平成5年7月18日	2	53,225	25,802	27,423	38,974	18,328	20,646
平成9年7月13日	3	58,019	28,067	29,952	28,170	13,008	15,162
平成13年7月15日	2	61,814	29,960	31,854	25,343	11,642	13,701
平成15年4月27日	2	62,759	30,376	32,383	34,859	16,245	18,614

### 4. 市議会議員選挙

区分 執行年月日	定員	候補者数	当日の有権者			投票者数		
			総数	男	女	総数	男	女
平成2年9月9日	31	39	48,938	23,783	25,155	37,388	17,357	20,031
平成6年9月11日	31	38	55,046	26,722	28,324	39,045	18,034	21,011
平成9年7月13日 (補欠選挙)	2	2	53,225	25,802	27,423	(無投票)	—	—
平成10年9月13日	31	38	59,594	28,876	30,718	39,189	18,147	21,042
平成13年7月15日 (補欠選挙)	3	7	61,814	29,960	31,854	25,343	11,642	13,701
平成14年9月8日	30	36	63,146	39,792	23,354	39,792	18,385	21,407

### 5. 県知事選挙

区分 執行年月日	候補者数	当日の有権者			投票者数		
		総数	男	女	総数	男	女
平成2年11月18日	2	49,600	24,114	25,486	36,316	16,934	19,382
平成6年11月20日	2	55,990	27,163	28,827	32,055	14,853	17,202
平成10年11月15日	3	60,231	29,190	31,041	44,715	21,101	23,614
平成14年11月17日	4	64,026	31,056	32,970	34,764	16,192	18,572

棄権者数	投票率 (%)	投票所数	投票数			
			総数	有効	無効	持帰り
9,422	77.94	10	33,291	32,967	324	—
17,168	63.61	13	30,012	29,760	252	—
14,251	73.22	14	38,932	38,243	689	42
29,849	48.55	14	28,170	27,747	423	—
36,471	41.00	16	25,342	23,343	1,999	—
27,900	55.54	16	34,859	34,456	403	—

資料：選挙管理委員会

棄権者数	投票率 (%)	投票所数	投票数			
			総数	有効	無効	持帰り
11,550	76.40	13	37,387	37,054	333	1
16,001	70.93	14	39,039	38,668	371	6
—	—	—	—	—	—	—
20,405	65.76	14	39,189	38,759	430	—
36,471	41.00	16	25,342	23,343	1,999	—
23,354	63.02	16	39,790	39,242	548	2

資料：選挙管理委員会

棄権者数	投票率 (%)	投票所数	投票数			
			総数	有効	無効	持帰り
13,284	73.22	13	36,316	36,106	209	1
23,935	57.25	14	32,055	31,824	230	1
15,516	74.24	14	44,715	44,512	203	—
29,262	54.30	16	34,764	34,417	347	—

資料：選挙管理委員会

## 6. 県議会議員選挙

区分 執行年月日	定員	候補者 数	当日の有権者			投票者数		
			総数	男	女	総数	男	女
昭和63年6月12日	2	3	46,147	22,363	23,784	29,842	13,951	15,891
平成4年6月7日	3	5	51,810	25,143	26,667	36,187	16,810	19,377
平成8年6月9日	3	5	57,699	27,926	29,773	33,807	15,715	18,092
平成12年6月11日	3	4	61,491	29,797	31,694	34,435	16,082	18,353
平成15年6月1日 (補欠選挙)	2	4	63,869	30,915	32,954	26,380	12,275	14,105
平成16年6月6日	3	4	64,459	31,189	33,270	32,208	15,219	16,989

## 7. 国会議員選挙

### 【衆議院】

区分 執行年月日	定員	候補者 数	当日の有権者			投票者数		
			総数	男	女	総数	男	女
平成2年2月18日	5	6	48,909	23,849	25,060	36,851	17,467	19,384
平成5年7月18日	5	7	54,205	26,358	27,847	39,245	18,521	20,724
平成8年10月20日	1	5	58,572	28,383	30,189	30,171	14,465	15,706
平成12年6月25日	1	4	62,111	30,189	31,922	34,295	16,408	17,887
平成15年11月9日	1	4	64,676	31,384	33,292	34,394	16,492	17,902

### 【参議院】

区分 執行年月日	定員	候補者 数	当日の有権者			投票者数		
			総数	男	女	総数	男	女
平成4年7月26日	1	2	52,540	25,579	26,961	29,302	13,867	15,435
平成7年7月23日	1	3	57,157	27,714	29,443	29,335	13,754	15,581
平成10年7月12日	1	5	60,018	29,109	30,909	34,256	16,223	18,033
平成13年7月29日	1	3	63,318	30,729	32,589	34,399	16,294	18,105
平成16年7月11日	1	2	65,068	31,553	33,515	34,608	16,469	18,139



棄権者数	投票率 (%)	投票所数	投票数			
			総数	有効	無効	持帰り
16,305	64.67	12	29,842	29,563	279	—
15,623	69.85	14	36,187	35,900	287	—
23,892	58.59	14	33,807	33,432	375	—
27,056	56.00	14	34,435	33,924	511	—
37,489	41	16	26,380	26,021	359	—
32,251	49.97	16	32,207	31,697	510	1

資料：選挙管理委員会

棄権者数	投票率 (%)	投票所数	投票数			
			総数	有効	無効	持帰り
12,058	75.35	13	36,851	36,668	183	—
14,960	72.40	14	39,244	38,873	371	1
28,401	51.51	14	30,171	29,221	950	—
27,816	55.22	14	34,295	33,589	706	—
30,282	53.18	16	34,393	33,417	976	1

資料：選挙管理委員会

棄権者数	投票率 (%)	投票所数	投票数			
			総数	有効	無効	持帰り
23,238	55.77	14	29,302	28,932	370	—
27,822	51.32	14	29,658	28,984	674	1
25,762	57.08	14	34,395	33,361	1,034	2
28,919	54.33	16	34,399	33,678	721	—
30,460	53.19	16	34,608	33,902	706	—

資料：選挙管理委員会

## 8. 投票区別選挙人名簿有権者数

平成16年9月2日現在

投票区別	総数	男	女	投票区 の 範囲
総数	64,480	31,228	33,252	
第1投票区	4,652	2,231	2,421	野嵩1区、野嵩2区
第2投票区	2,727	1,325	1,402	野嵩3区、普天間1区、普天間2区
第3投票区	4,062	1,889	2,173	普天間3区、新城区
第4投票区	3,156	1,488	1,668	新城区、喜友名区
第5投票区	2,925	1,380	1,545	伊佐区
第6投票区	4,761	2,220	2,541	大山区
第7投票区	4,406	2,075	2,331	真志喜区、宇地泊区
第8投票区	2,594	1,295	1,299	真志喜区、大謝名区、上大謝名区
第9投票区	2,849	1,334	1,515	宇地泊区、大謝名区、大謝名団地、上大謝名区
第10投票区	3,370	1,691	1,679	嘉数区、嘉数ハイツ
第11投票区	6,069	2,926	3,143	真栄原区
第12投票区	5,296	2,703	2,593	我如古区
第13投票区	5,836	3,026	2,810	長田区
第14投票区	3,773	1,833	1,940	宜野湾区
第15投票区	4,415	2,077	2,338	19区
第16投票区	3,589	1,735	1,854	中原区