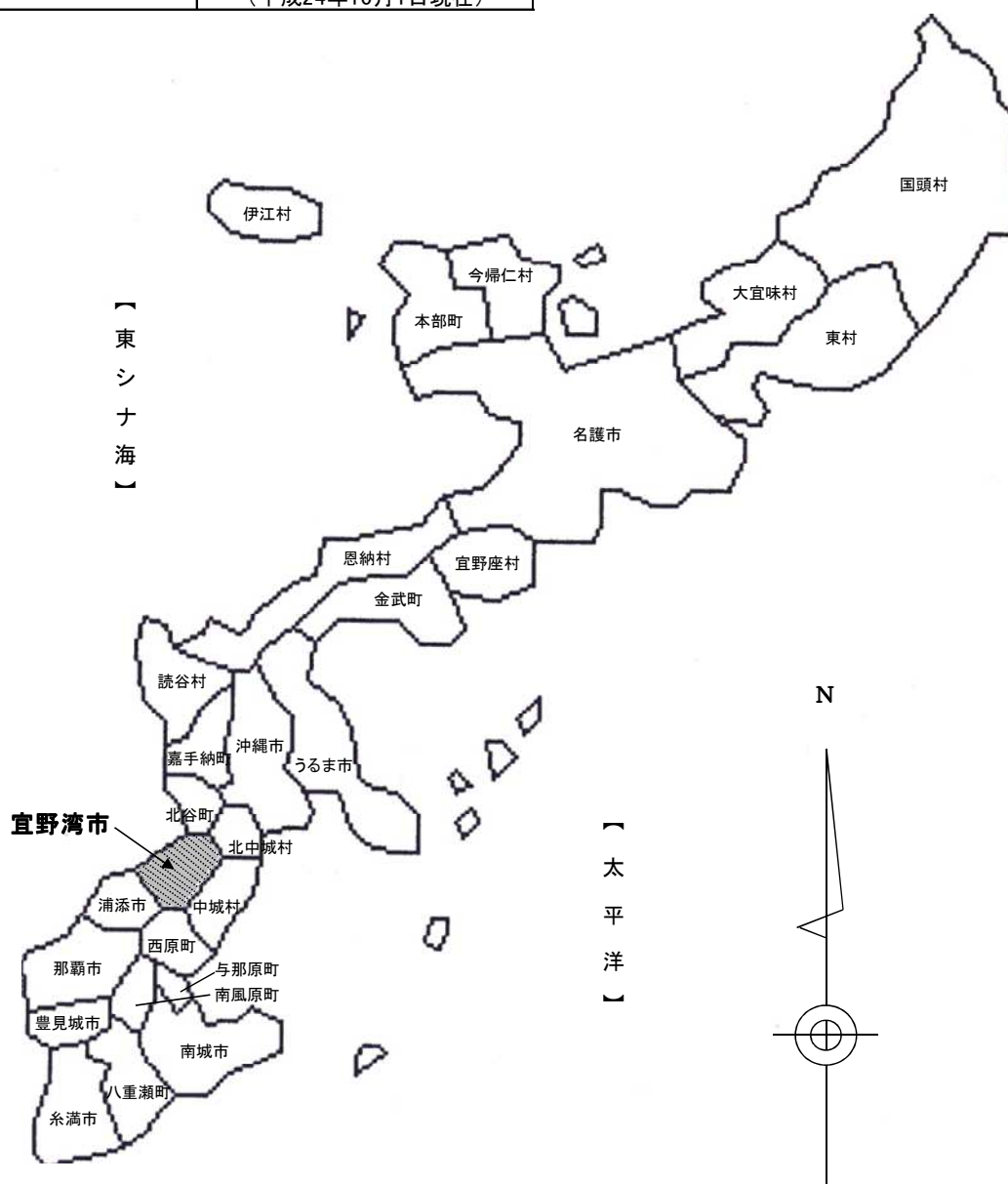


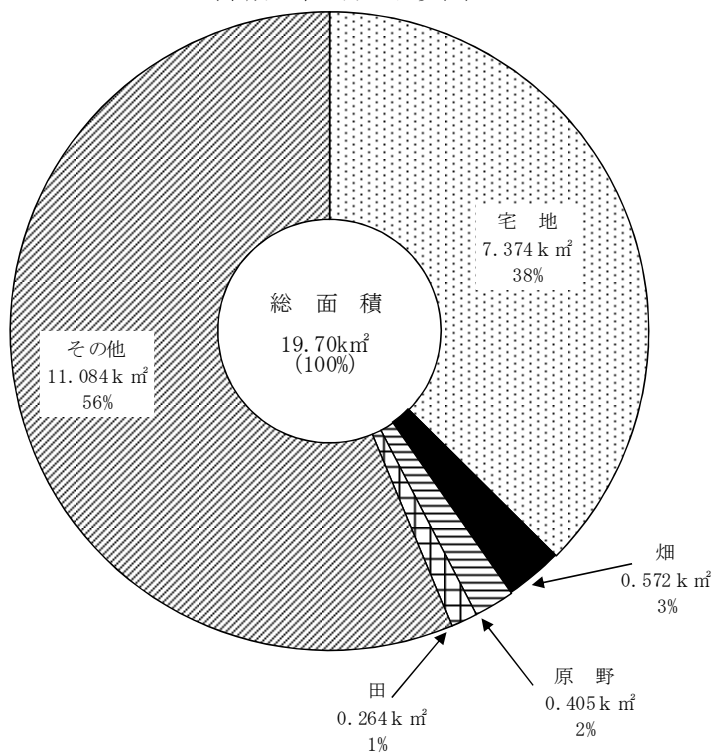
### 宜野湾市の位置及び面積

最東端	東 経 127° 47' 21"
最西端	東 経 127° 43' 46"
最南端	北 緯 26° 14' 45"
最北端	北 緯 26° 17' 38"
総面積	19.70km <sup>2</sup> (平成24年10月1日現在)



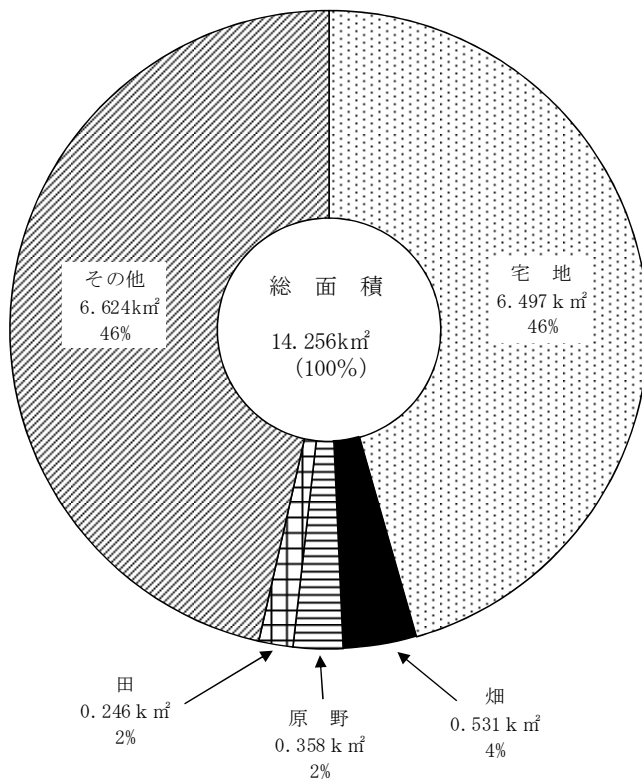
### 1. 地目面積

(平成24年10月1日現在)

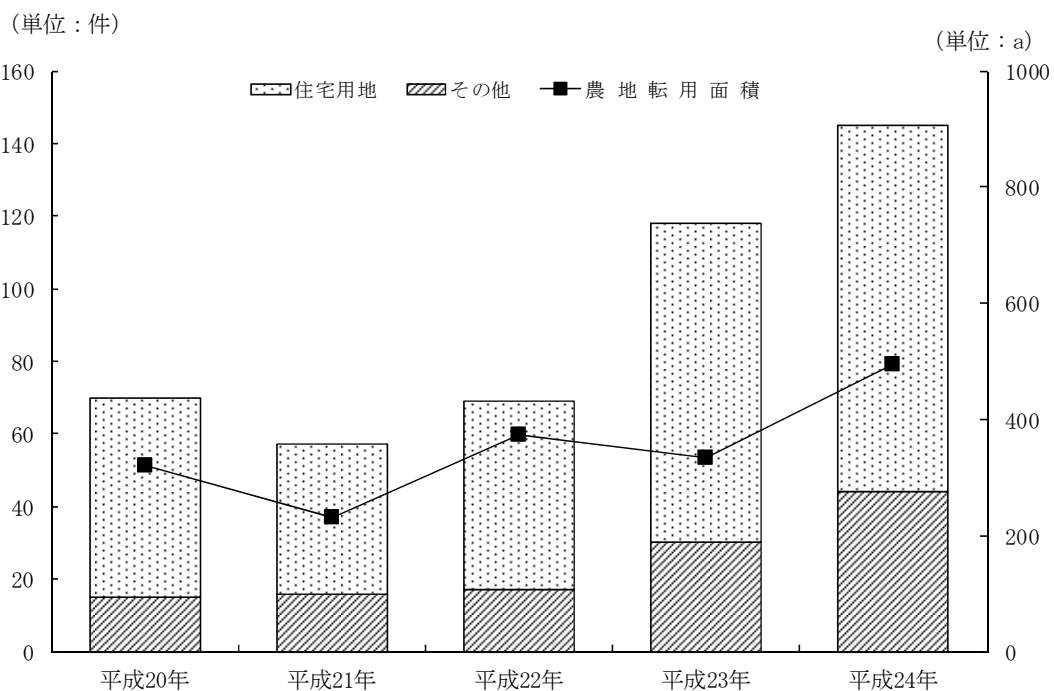


### 2. 評価地積

(平成24年1月1日現在)

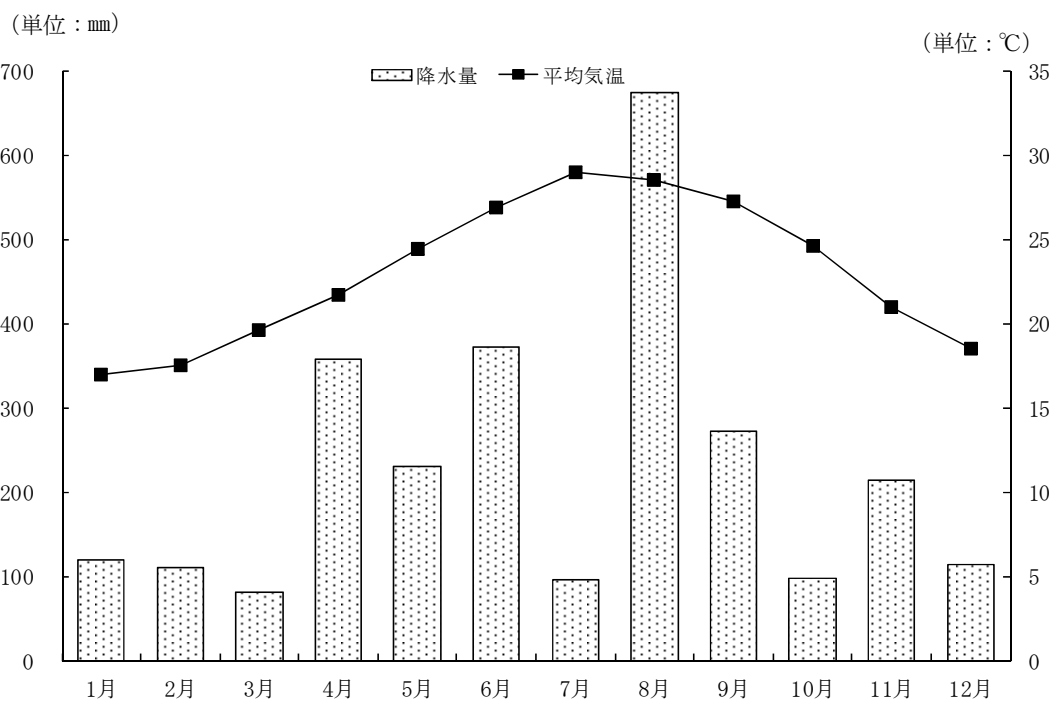


### 3. 農地転用状況



### 4. 月別降水量及び平均気温

(平成24年)



## 1. 地目面積

各年1月1日現在(単位：㎡)

年次 区分	平成20年	平成21年	平成22年	平成23年	平成24年
総数	19,700,000	19,700,000	19,700,000	19,700,000	19,700,000
宅地	7,430,012	7,406,038	7,467,024	7,458,477	7,374,135
田	282,517	280,514	270,959	270,054	264,462
畑	781,646	752,128	714,426	694,303	572,492
原野	333,530	342,961	350,754	348,271	405,395
その他	10,872,295	10,918,359	10,896,837	10,928,895	11,083,516

注：土地に関する概要調査報告書より

資料：税務課

：その他は、軍用地、里道（地番がついていないもの）を含む。

：総面積は、国土交通省国土地理院の「全国都道府県市区町村別面積調」より

## 2. 評価地積

各年1月1日現在(単位：㎡)

年次 区分	平成20年	平成21年	平成22年	平成23年	平成24年
総数	14,190,394	14,153,596	14,288,124	14,272,893	14,255,706
宅地	6,529,943	6,507,222	6,564,468	6,578,133	6,497,108
田	281,966	274,070	264,599	263,448	246,102
畑	741,495	710,957	673,573	653,022	530,766
原野	291,085	299,949	305,235	301,129	357,739
その他	6,345,905	6,361,398	6,480,249	6,477,161	6,623,991

注：土地に関する概要調査報告書より(法定免税点以上のもの)

資料：税務課

：その他は、軍用地を含む。

### 3. 土地評価額

各年1月1日現在(単位：千円)

年次 区分	平成20年	平成21年	平成22年	平成23年	平成24年
総数	461,764,752	457,177,645	458,653,232	456,547,690	452,046,494
宅地	308,749,539	304,559,472	304,919,639	303,969,631	294,424,638
田	2,353,898	2,395,797	2,176,342	2,141,872	1,899,685
畑	16,222,210	15,146,022	14,185,258	13,601,326	11,136,009
原野	3,104,569	2,465,372	2,477,492	2,373,262	3,315,191
その他	131,334,536	132,610,982	134,894,501	134,461,599	141,270,971

注：土地に関する概要調査報告書より  
：その他は、軍用地を含む。

資料：税務課

#### 軍用地

平成23年3月末現在、軍用地面積は6.376km<sup>2</sup>で、本市の総面積（19.70km<sup>2</sup>）の約32.4%を占めている。

### 4. 軍用地の施設名及び面積

平成23年3月末現在(単位：km<sup>2</sup>、%)

施設名	国有地	県有地	市町村有地	私有地	計	市の総面積に対する割合
キャンプ瑞慶覧FAC6044	0.145	0	0.005	1.419	1.569	7.96%
普天間飛行場FAC6051	0.359	0	0.070	4.377	4.806	24.40%
陸軍貯油施設FAC6076	0.001	0	0	0.001	0.001	0.01%
総数	0.505	0	0.075	5.797	6.376	32.37%

注：計数は四捨五入によるため、必ずしも符合しない。

資料：基地渉外課

### 5. 農地転用状況

平成24年12月末現在(単位：a)

		農地法第4条				農地法第5条及び公共用地				合計			
		件数	面積			件数	面積			件数	面積		
			田	畑	計		田	畑	計		田	畑	計
住宅用地	農家住宅	—	—	—	—	—	—	—	—	—	—	—	—
	一般個人住宅	3	0	10	10	69	9	168	177	71	9	178	187
	集団住宅その他	11	0	64	64	18	7	92	99	29	7	156	163
	小計	14	0	74	74	87	16	260	276	101	16	334	350
工業用地	鉱業	—	—	—	—	—	—	—	—	—	—	—	—
	建設業	—	—	—	—	—	—	—	—	—	—	—	—
	金属・機械工業	—	—	—	—	—	—	—	—	—	—	—	—
	化学・紙パルプ工業	—	—	—	—	—	—	—	—	—	—	—	—
	繊維・食料品工業	—	—	—	—	—	—	—	—	—	—	—	—
	電気・ガス・水道事業	—	—	—	—	—	—	—	—	—	—	—	—
	その他	—	—	—	—	—	—	—	—	—	—	—	—
	小計	—	—	—	—	—	—	—	—	—	—	—	
	学校用地	—	—	—	—	—	—	—	—	—	—	—	—
	公園用地	—	—	—	—	—	—	—	—	—	—	—	—
	道水路・鉄道用地	—	—	—	—	—	—	—	—	—	—	—	—
その他の建物施設用地	農林・漁業用施設	—	—	—	—	—	—	—	—	—	—	—	—
	官公署・疫病等公共施設	—	—	—	—	—	—	—	—	—	—	—	—
	運輸通信用建物施設	—	—	—	—	—	—	—	—	—	—	—	—
	商業・サービス業	1	4	12	16	1	—	5	5	2	4	17	21
	ゴルフ場・その他レジャー	—	—	—	—	—	—	—	—	—	—	—	—
	駐車場・資材置き場	2	0	9	9	15	4	85	89	11	4	94	98
	小計	3	4	21	25	16	4	90	94	19	8	111	119
	植林	—	—	—	—	—	—	—	—	—	—	—	—
	その他	7	0	11	11	18	0	14	14	25	0	25	25
	合計	24	4	106	110	121	20	364	384	145	24	470	494

注：農地法第4条は、自己名義の農地を農地以外にする場合。

資料：農水振興課

農地法第5条は、農地を農地以外のものにする為の売買又は賃借等の場合

### 6. 農地転用の推移

各年12月末現在(単位：a)

区分 年次	総数		住宅用地		鉱工業用地		公共用地		その他	
	件数	面積	件数	面積	件数	面積	件数	面積	件数	面積
平成20年	75	320	55	236	—	—	5	5	15	79
平成21年	57	230	41	188	—	—	—	—	16	42
平成22年	69	374	52	291	—	—	—	—	17	83
平成23年	124	333	88	235	—	—	—	—	36	98
平成24年	145	494	101	350	—	—	—	—	44	144

資料：農水振興課

## 気 候

沖縄本島は亜熱帯海洋性気候に属し、年平均気温は23.0℃(平成24年)と四季を通じて温暖で、冬の期間は極めて短く、春から夏にかけて雨量は多く、梅雨明けとともに30度近い長い夏が続く。  
また、夏から秋にかけては熱帯低気圧の進路となり、台風の襲来も多い。

## 7.年別月別平均気温

(単位:℃)

年次 月別	平成19年	平成20年	平成21年	平成22年	平成23年	平成24年
平 均	23.5	23.4	23.4	23.1	22.9	23.0
1 月	17.8	18.5	16.7	16.8	14.9	17.0
2 月	18.2	16.1	19.9	18.3	17.6	17.5
3 月	19.6	18.7	19.6	19.9	17.2	19.6
4 月	20.7	21.4	20.5	21.2	20.4	21.7
5 月	23.8	24.1	23.7	23.8	23.9	24.4
6 月	26.7	27.6	26.4	26.7	27.9	26.9
7 月	29.6	29.4	29.2	28.7	28.9	29.1
8 月	28.8	29.0	29.5	28.9	28.3	28.5
9 月	28.2	28.2	29.0	28.0	27.9	27.2
10 月	26.6	26.4	25.3	25.7	25.2	24.6
11 月	22.2	22.5	22.7	21.4	23.7	21.0
12 月	19.9	18.7	18.3	18.1	18.6	18.5

注：那覇—緯度：北緯26度12.4分 経度：東経127度41.3分  
の観測値である。

資料：気象庁

## 8.年別月別平均相対湿度

(単位:%)

年次 区分	平成19年	平成20年	平成21年	平成22年	平成23年	平成24年
平 均	72	71	72	74	75	74
1 月	69	70	64	67	65	71
2 月	67	63	73	77	71	74
3 月	74	64	75	71	63	71
4 月	71	70	70	76	69	75
5 月	75	74	73	79	86	77
6 月	81	80	81	82	85	86
7 月	77	72	77	80	81	79
8 月	76	73	76	79	81	82
9 月	76	74	70	76	76	76
10 月	68	72	73	74	78	70
11 月	67	72	70	66	76	67
12 月	65	64	64	64	69	65

注：那覇—緯度：北緯26度12.4分 経度：東経127度41.3分  
の観測値である。

資料：気象庁

## 9. 気 象

区分		年次 月	平成19年	平成20年	平成21年	平成22年	平成23年	平成24年	平成24年 1月
		海面気圧 hPa		1,013.7	1,014.2	1,013.5	1,014.4	1,014.0	1,013.0
気 温 ℃	平均	23.5	23.4	23.4	23.1	22.9	23.0	17.0	
	最高	月日	7月26日	7月6日	9月12日	7月14日	8月2日	7月18日	1月28日
		気温	34.5	33.8	34.6	33.2	32.9	33.3	23.6
	最低	月日	1月30日	2月16日 3月2日	1月26日	1月15日	2月1日	1月26日	1月26日
気温		10.9	10.7	9.3	9.1	8.7	11.6	11.6	
湿 度 %	平均	72	71	72	74	75	74	71	
	最小	月日	5月17日	5月21日	5月9日	3月29日	3月29日 4月24日	4月1日	1月26日
		湿度	29	30	10	33	32	32	40
風 速 m/s	平均	5.4	4.9	5.3	5.3	5.4	5.5	5.3	
	最大	風速	33.1	15.9	19.4	21.2	35.0	41.1	14.6
		風向	東南東	北	東	北	南南西	西北西	北
		月日	7月13日	12月5日	8月6日	10月28日	5月28日	9月29日	1月16日
	最大瞬間	風速	56.3	24.2	28.7	34.8	55.3	61.2	22.7
		風向	東南東	北	東	北	南南西	西北西	北
月日		7月13日	12月5日	8月6日	10月28日	5月28日	9月29日	1月16日	
降 水 量 mm	総量	2,816.5	1,621.0	1,864.5	2,895.5	2,122.0	2,733.0	119.0	
	最大日量	427.5	138.5	155.0	131.5	225.0	174.0	39.5	
	月日	8月11日	3月30日	6月15日	5月16日	8月6日	8月27日	1月27日	

注：那覇一緯度：北緯26度12.4分 経度：東経127度41.3分の観測値である。

「 ) 」を付した値は欠測を含む値であることを示す。

「 ] 」を付した値は資料不足値であることを示す。



## 概況

2月	3月	4月	5月	6月	7月	8月	9月	10月	11月	12月
1,018.3	1,017.8	1,014.3	1,009.3	1,005.8	1,008.1	1,003.9	1,009.5	1,012.8	1,017.3	1,019.5
17.5	19.6	21.7	24.4	26.9	29.1	28.5	27.2	24.6	21.0	18.5
2月14日 2月15日	3月5日	4月25日	5月14日 5月15日	6月28日	7月18日	8月19日 8月20日	9月5日	10月10日	11月10日	12月15日
25.0	26.7	28.3	29.0	31.6	33.3	32.9	32.1	29.4	26.8	25.7
2月10日	3月26日	4月4日	5月7日	6月6日	7月9日	8月5日	9月19日	10月31日	11月21日	12月31日
11.9	12.5	14.4	19.4	22.9	24.2	25.1	22.7	19.1	16.3	12.4
74	71	75	77	86	79	82	76	70	67	65
2月1日	3月26日	4月1日	5月6日	6月25日	7月23日	8月20日 8月31日	9月30日	10月8日	11月7日 11月8日	12月24日
42	33	32	37	56	52	56	46	38	42	41
5.2	5.6	5.5	5.0	6.0	5.4	6.4	5.4	6.0	4.7	5.9
12.9	13.4	14.7	12.2	16.4	14.8	25.2	41.1	22.1	12.6	16.2
南南東	北	北北西	南	東北東	東	南西	西北西	北	北	北北西
2月7日 2月23日	3月24日	4月3日	5月31日	6月18日	7月31日	8月27日	9月29日	10月17日	11月26日	12月30日
19.6	20.6	21.2	18.3	25.8	21.6	38.5	61.2	34.9	17.5	22.8
南南東	北	南西	南	北北東	東	西南西	西北西	北	北	北北西
2月23日	3月24日	4月3日	5月31日	6月18日	7月31日	8月27日	9月29日	10月18日	11月26日	12月30日
109.5	81.0	356.5	229.5	372.0	96.0	674.0	271.5	96.5	214.5	113.0
56.0	21.5	115.0	65.5	155.5	37.5	174.0	86.0	79.5	69.5	42.5
2月23日	3月9日	4月20日	5月20日	6月19日	7月9日	8月27日	9月15日	10月17日	11月4日	12月5日

資料：気象庁

## 10. 年別月別降水量

単位：mm

年次 月	平成19年	平成20年	平成21年	平成22年	平成23年	平成24年
合計	2,816.5	1,621.0	1,864.5	2,895.5	2,122.0	2,733.0
1月	184.5	70.0	32.5	90.0	97.0	119.0
2月	67.5	123.0	37.0	276.5	121.5	109.5
3月	116.5	245.5	165.5	41.5	40.0	81.0
4月	225.0	69.0	132.5	219.0	90.0	356.5
5月	101.5	118.5	185.0	574.5	299.5	229.5
6月	472.0	152.5	402.0	220.5	223.5	372.0
7月	229.0	82.5	62.0	348.5	111.0	96.0
8月	594.0	139.5	98.0	281.5	471.5	674.0
9月	440.5	267.5	23.0	193.0	71.5	271.5
10月	78.0	214.5	356.0	368.0	212.0	96.5
11月	104.0	119.0	145.5	194.0	314.0	214.5
12月	204.0	19.5	225.5	88.5	70.5	113.0

注：那覇一緯度：北緯26度12.4分 経度：東経127度41.3分の観測値である。

資料：気象庁