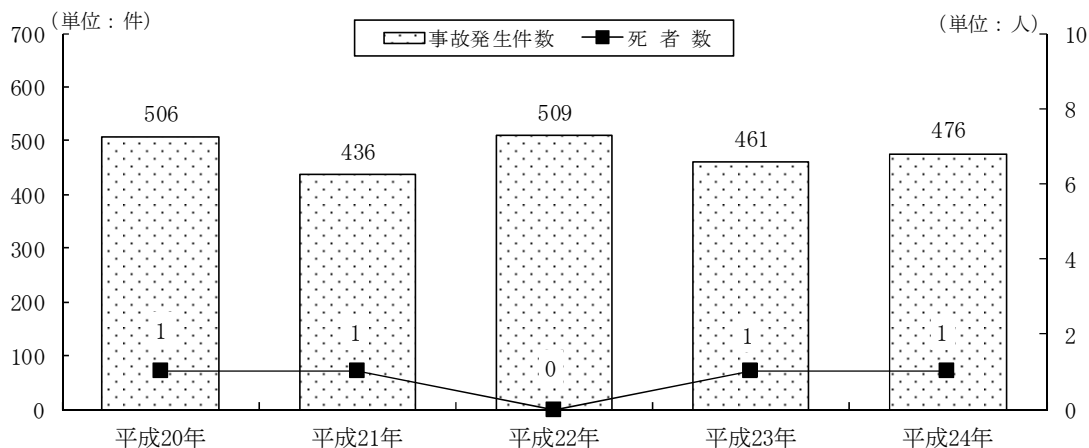
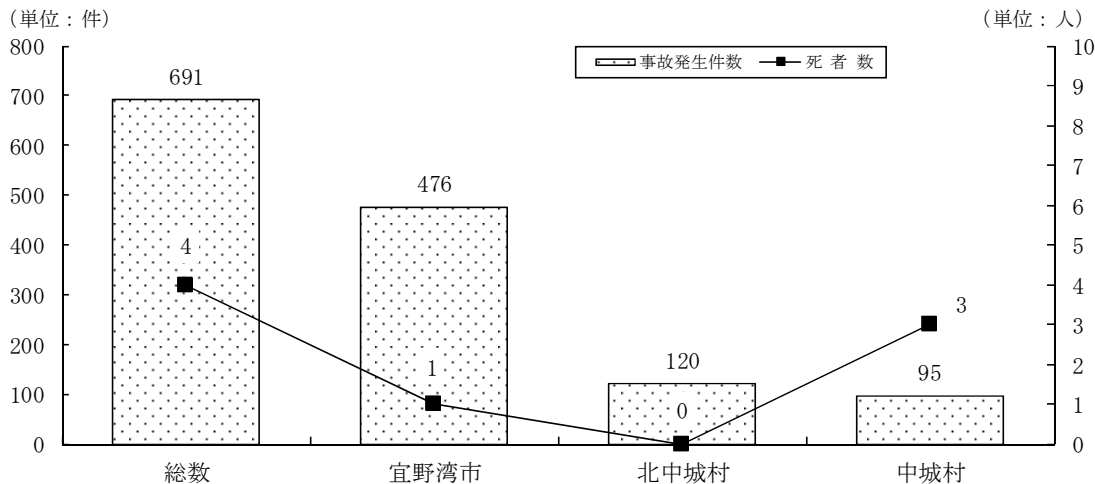


1. 交通事故発生状況



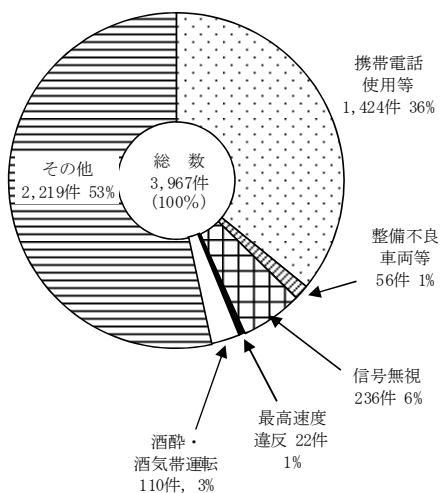
2. 交通事故発生状況(宜野湾署管内)

(平成24年12月末現在)



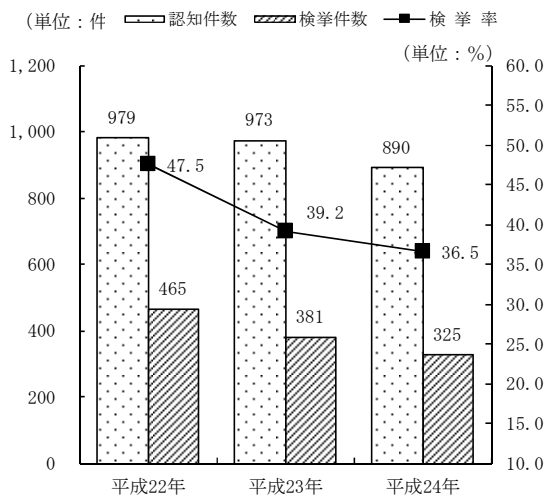
3. 交通法令違反別取締状況

(平成24年12月末現在)

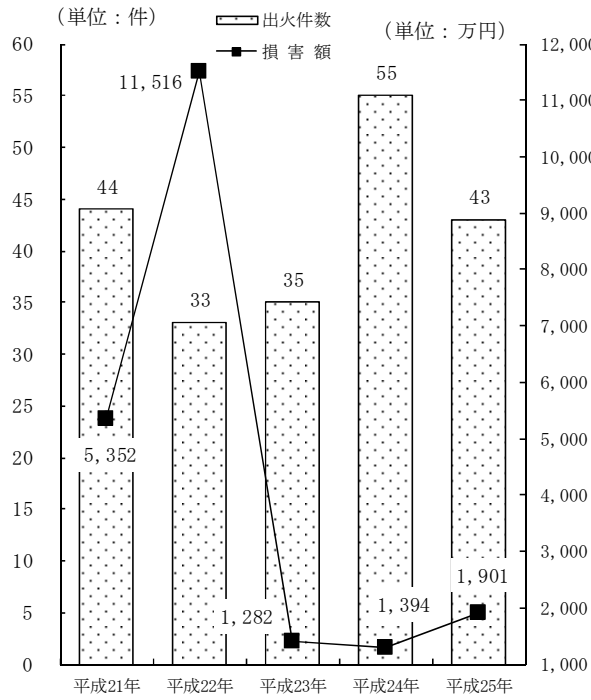


4. 刑法犯認知及び検挙状況

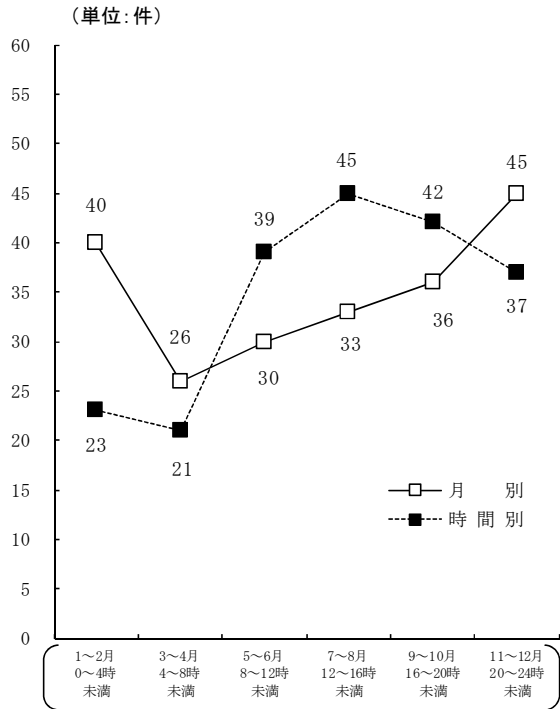
(宜野湾署管内)



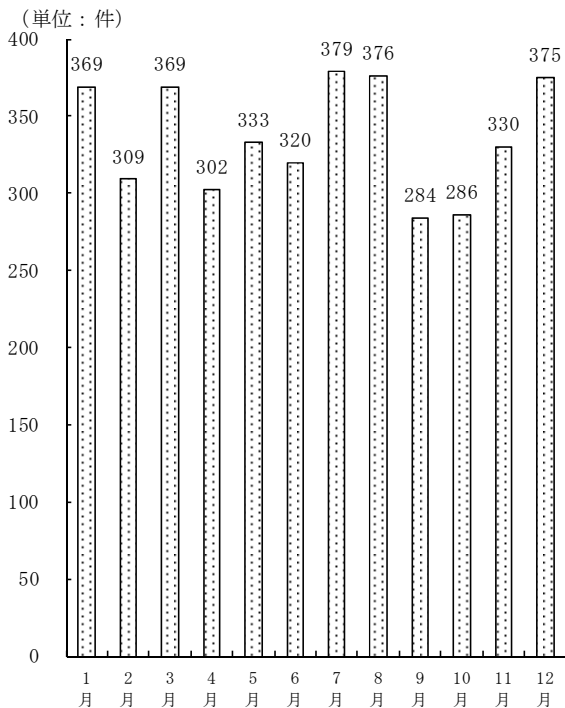
5. 火災発生状況



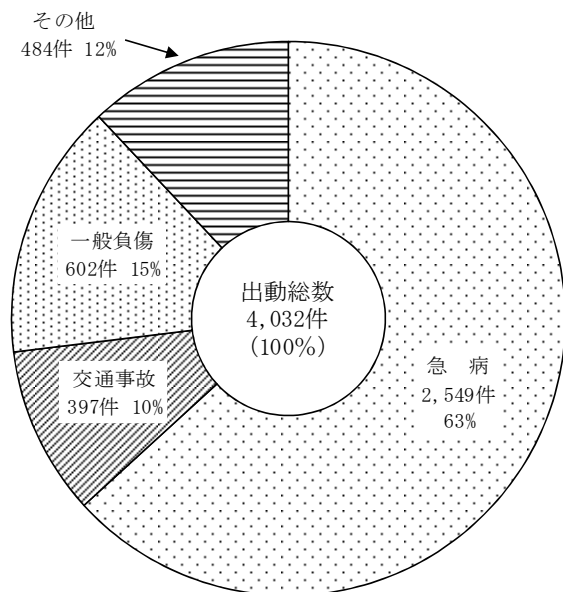
6. 過去5年間の月別、時間別、火災発生件数



7. 救急月別出動件数 (平成25年12月末)



8. 救急内容別出動状況 (平成25年12月末)



1. 市内の交通事故発生状況

各年12月現在（単位：件、人）

区分 年次	事故発生件数	死 亡 者	重 傷 者	軽 傷 者
平成20年	506	1	53	553
平成21年	436	1	57	463
平成22年	509	—	57	564
平成23年	461	1	46	472
平成24年	476	1	47	502

注：死亡者とは、事故発生から24時間以内に死亡した場合
 重傷者とは、全治一カ月以上の治療を要する場合
 軽傷者とは、全治一カ月未満の治療を要する場合

資料：沖縄県警察本部「交通白書」

2. 交通事故発生状況（宜野湾署管内）

平成24年12月末現在

区分 市村別	事故発生件数	死 亡 者	重 傷 者	軽 傷 者
総 数	691	4	71	745
宜野湾市	476	1	47	502
北中城村	120	—	13	143
中城村	95	3	11	100

資料：沖縄県警察本部「交通白書」

3. 交通法令違反別取締状況（宜野湾署管内）

各年12月末現在

年次 違反別	平成20年	平成21年	平成22年	平成23年	平成24年
総 数	5,448	6,061	3,878	3,871	3,967
無免許運転	116	80	67	97	65
酒酔・酒気帯運転	150	95	150	118	110
最高速度違反	182	149	91	56	22
信号無視	218	180	119	171	236
整備不良車両等	299	421	185	167	56
駐 停 車	43	24	27	42	63
免許証不携帯	39	88	70	36	39
定員外乗車	96	91	40	58	50
携帯電話使用等	2,671	2,583	1,287	1,136	1,424
そ の 他	1,634	2,350	1,842	1,990	1,902

資料：沖縄県警察本部「交通白書」

注：宜野湾署管内とは、平成24年11月まで1市2村（宜野湾市・北中城村・中城村）
 平成24年12月より、1市1村（宜野湾市・中城村）

4. 市内の交番所

平成25年12月末現在

名称	所在地	管轄区域
大謝名交番	字宇地泊200番地	宇地泊、大謝名、真志喜、大山、伊佐
真栄原交番	大謝名2丁目1番1号	真栄原、佐真下、嘉数、我如古(1丁目・2丁目1～2番・19番～28番・3丁目・4丁目・字我如古)
普天間交番	普天間1丁目26番6号	普天間、新城、喜友名
野嵩交番	字野嵩534-1	野嵩、上原、赤道、中城村登又、中城村新垣
愛知交番	字愛知301番地	愛知、神山、志真志、宜野湾、長田、我如古(2丁目3～18番・29番以降)、中城村北上原、中城村南上原の一部

資料：宜野湾警察署

5. 刑法犯罪種別 認知及び検挙状況（宜野湾署管内）

各年12月末現在（単位：件、％）

年次	区分	総数	凶悪犯	粗暴犯	窃盗犯	知能犯	風俗犯	その他
平成22年	認知	979	4	63	699	47	4	162
	検挙	465	2	53	291	32	4	83
	検挙率(%)	47.5	50.0	84.1	41.6	68.1	100.0	51.2
平成23年	認知	973	5	83	684	43	10	148
	検挙	381	5	60	236	29	6	45
	検挙率(%)	39.2	100.0	72.3	34.5	67.4	60.0	30.4
平成24年	認知	890	3	88	637	20	6	136
	検挙	325	3	72	189	14	1	46
	検挙率(%)	36.5	100.0	81.8	29.7	70.0	16.7	33.8

資料：沖縄県警察本部「犯罪統計書」

注：検挙件数とは、刑法犯において警察で事件を送致・送付又は微罪処分をした件数をいい、特に断りのない限り解決事件の件数を含む

凶悪犯→殺人、強盗、放火、強姦の総称 粗暴犯→凶器準備集合罪、暴行、傷害、脅迫、恐喝の総称
 窃盗犯→侵入窃盗、乗物窃盗、非侵入窃盗の総称 知能犯→詐欺、横領、偽造、とく職、背任の総称
 風俗犯→賭博、わいせつの総称 その他→公務執行妨害、住居侵入、ぞう物、器物破損、その他

6. 刑法犯罪種別 少年検挙人員（宜野湾署管内）

各年12月末現在（単位：人）

年次	犯罪種別	総数	凶悪犯	粗暴犯	窃盗犯	知能犯	風俗犯	その他
平成20年		104	—	2	73	1	—	28
平成21年		87	—	4	68	1	—	14
平成22年		114	—	5	71	—	1	37
平成23年		105	—	13	82	—	1	9
平成24年		69	—	10	52	—	—	7

注：検挙人員とは、警察において検挙した事件の被疑者の数
 解決事件に係る者は含まない

資料：沖縄県警察本部「犯罪統計書」

火災

平成25年の火災発生件数は43件で、前年より12件減少している。これを原因別に見ると、放火の疑いが最も多く、次いでたばこ、こんろ、排気管となっている。

7. 年別火災発生状況

(その1)

各年12月末現在

区分 年次	出火件数							建物火災													
	計	建物	林野	車両	船舶	航空機	その他の火災	住家				非住家				罹災棟数	罹災世帯数			罹災人員	延焼面積 (㎡)
								全焼	半焼	部分焼	ぼや	全焼	半焼	部分焼	ぼや		全	半	小		
平成21年	44	23	9	5	—	—	7	3	1	7	8	—	—	—	7	26	6	1	14	56	446
平成22年	33	23	1	1	—	—	8	3	4	5	12	—	—	1	—	25	1	1	15	57	979
平成23年	35	13	4	5	—	—	13	—	—	2	6	1	1	1	2	13	2	0	11	31	286
平成24年	55	25	4	6	—	—	20	—	1	3	15	1	—	1	4	25	1	1	16	38	220
平成25年	43	15	3	8	—	—	17	—	1	6	7	—	—	—	1	15	2	1	10	21	269

資料：消防本部

(その2)

区分 年次	林野 焼損面積 (㎡)	車両 焼損数 (台)	船舶 焼損数 (隻)	航空機 焼損数 (機)	その他の 焼損面積 (㎡)	死傷者		損害額 (千円)							
						死	傷	総計	屋内			屋外			
									小計	建物	収容物 その他	小計	船舶	車両	その他
						者	者								
平成21年	1,655	6	—	—	28	2	5	53,516	52,144	43,431	8,713	1,372	—	1,372	—
平成22年	10	4	—	—	1,010	3	3	115,164	114,966	102,754	12,212	198	—	18	180
平成23年	250	11	—	—	252	1	3	13,942	13,209	11,579	1,630	733	—	490	243
平成24年	365	6	—	—	3,047	—	3	12,822	11,254	10,497	757	1,568	—	1,467	101
平成25年	285	10	—	—	590	—	4	19,007	18,232	15,416	2,850	775	—	772	3

8. 月別火災発生件数

各年12月末現在

月別 年次	合計	1月	2月	3月	4月	5月	6月	7月	8月	9月	10月	11月	12月
平成21年	44	1	5	3	3	3	2	5	3	6	4	6	3
平成22年	33	4	2	3	2	4	1	4	1	2	3	3	4
平成23年	35	6	2	4	1	1	4	1	1	3	1	6	5
平成24年	55	5	8	3	3	5	4	2	2	6	6	3	8
平成25年	43	5	2	2	2	1	5	8	6	4	1	4	3

資料：消防本部

9. 曜日別火災発生件数

各年12月末現在

曜日 年次	合計	日	月	火	水	木	金	土	不明
平成21年	44	7	5	6	6	5	9	5	1
平成22年	33	5	5	6	4	4	4	5	—
平成23年	35	8	2	5	8	4	2	5	1
平成24年	55	13	8	8	3	7	7	9	—
平成25年	43	14	5	4	7	2	2	9	—

資料：消防本部

10. 時間帯別火災発生件数

各年12月末現在

時間 年次	合計	0時～ 2時未満	2時～ 4時未満	4時～ 6時未満	6時～ 8時未満	8時～ 10時未満	10時～ 12時未満	12時～ 14時未満	14時～ 16時未満	16時～ 18時未満	18時～ 20時未満	20時～ 22時未満	22時～ 24時未満	不明
平成21年	44	2	6	4	4	2	—	1	8	2	3	6	5	1
平成22年	33	2	—	1	1	2	4	3	5	4	4	4	3	—
平成23年	35	2	4	1	2	2	7	3	2	3	2	3	3	1
平成24年	55	2	—	1	5	4	9	3	7	12	5	2	5	—
平成25年	43	3	2	1	1	4	5	7	6	6	1	4	2	1

資料：消防本部

11. 原因別火災発生件数

各年12月末現在

原因別 年次	平成21年	平成22年	平成23年	平成24年	平成25年
総数	44	33	35	55	43
たばこ	3	3	5	9	6
こんろ	12	9	1	9	3
ストーブ	1	1	—	1	—
ボイラー	—	—	1	—	—
焼却炉	—	—	—	1	1
電気機器	—	—	1	5	1
電灯・電話等の配線	1	1	—	2	—
溶接機・溶断機	—	—	—	—	—
灯火	2	—	—	—	—
配線器具	1	1	2	2	—
火あそび	1	3	4	3	1
マッチ・ライター	1	—	1	1	—
たき火	2	1	1	—	—
衝突の花火	—	—	—	1	—
火入れ	—	2	1	1	2
放火	—	—	2	2	2
放火の疑い	7	4	7	11	16
排気管	2	—	—	2	3
ガス爆発	—	—	—	—	—
その他	7	8	6	5	7
不明(調査中)	4	—	3	—	1

資料：消防本部

1 2. 行政区別火災発生件数

各年12月末現在

行政区別 年次	合計	野	野	野	普	普	普	新	喜	伊	大	真	宇	大	嘉	真	我	長	宜	愛	中	そ
		嵩	嵩	嵩	天	天	天	城	友	佐	山	志	地	謝	数	栄	如	田	野	知	原	の
		一	二	三	間	間	間	区	名	区	区	喜	泊	名	区	原	古	区	湾	区	区	他
平成21年	44	5	1	1	—	—	1	1	3	1	10	1	1	3	1	—	2	1	4	6	1	1
平成22年	33	—	—	—	1	2	3	—	—	—	6	3	2	—	3	3	3	2	1	2	2	—
平成23年	35	2	—	—	—	1	1	3	—	1	4	2	1	5	2	5	2	1	1	3	1	—
平成24年	55	1	—	—	—	—	1	1	1	3	14	7	—	1	2	5	10	4	—	2	3	—
平成25年	43	6	—	—	—	—	1	1	2	2	13	1	5	1	1	—	3	3	—	3	1	—

資料：消防本部

1 3. 行政区別消防水利

平成25年12月末現在

行政区別	種別			行政区別	種別		
	消	火	栓		消	火	栓
野嵩1区	27			真志喜区	24		2
野嵩2区	7			宇地泊区	27		3
野嵩3区	6			大謝名区	26		—
普天間1区	8			嘉数区	30		1
普天間2区	8			真栄原区	43		—
普天間3区	23			我如古区	42		1
新城区	10			長田区	42		—
喜友名区	17			宜野湾区	28		—
伊佐区	20		2	愛知区	30		1
大山区	50		3	中原区	31		—
				計	499		14

資料：消防本部

1 4. 災害別出動状況

各年12月末現在

区分 年次	総数			火災			風水害			その他		
	件数	人員	車両	件数	人員	車両	件数	人員	車両	件数	人員	車両
平成21年	586	2,298	830	44	427	140	4	14	5	538	1,857	685
平成22年	577	2,263	835	33	430	143	18	58	18	526	1,782	671
平成23年	933	3,361	1,768	35	338	123	195	779	218	703	2,244	850
平成24年	883	3,325	1,178	55	561	196	143	524	146	685	2,240	836
平成25年	685	2,537	915	43	375	134	23	80	28	619	2,082	753

資料：消防本部

救 急

平成25年の救急出動は4,032件で、そのうち急病人が2,549件（63%）、一般負傷602件（14%）、交通事故397件（9%）と続き、この出動で全体の86%を占めている。

15. 救急内容別出動状況

各年12月末現在（単位：件）

区分 年次	総数	火災	自然 災害	水難	交通 事故	労働 災害	運動 競技	一般 負傷	加害	自損 行為	急病	その他
平成21年	3,139	31	—	10	364	10	18	449	22	42	1,963	230
平成22年	3,220	27	—	8	372	14	22	465	31	37	2,041	203
平成23年	2,550	24	7	3	356	26	33	498	37	51	2,314	236
平成24年	3,681	31	14	5	368	25	25	563	31	36	2,318	265
平成25年	4,032	25	—	6	397	40	32	602	28	47	2,549	306

資料：消防本部

16. 行政区別出動状況

各年12月末現在（単位：件）

行政区 年次	平成21年	平成22年	平成23年	平成24年	平成25年
総 数	3,139	3,220	3,585	3,681	4,032
野 嵩 1 区	193	191	235	232	263
野 嵩 2 区	40	26	42	39	40
野 嵩 3 区	49	66	65	63	79
普 天 間 1 区	61	47	66	66	58
普 天 間 2 区	38	35	40	43	41
普 天 間 3 区	150	138	133	145	144
新 城 区	124	144	154	156	170
喜 友 名 区	89	66	77	96	68
伊 佐 区	135	140	127	140	156
大 山 区	264	272	298	309	374
真 志 喜 区	232	264	262	265	288
宇 地 泊 区	124	98	94	145	182
大 謝 名 区	180	195	258	248	282
嘉 数 区	118	124	141	156	152
真 栄 原 区	268	286	352	332	343
我 如 古 区	225	246	306	282	269
長 田 区	195	189	227	232	262
宜 野 湾 区	210	241	238	263	282
愛 知 区	220	207	221	219	281
中 原 区	179	216	200	202	245
庁 舎 前 よ り	29	13	28	30	25
そ の 他	16	16	14	15	21
基 地 内	—	—	7	3	7

資料：消防本部

17. 曜日別・月別救急出動状況

平成25年12月末現在（単位：件）

事故種別 曜日・月別	総数	火災	自然 災害	水難	交通	労働 災害	運動 競技	一般 負傷	加害	自損 行為	急病	その他
月	563	2	—	2	51	6	5	78	5	6	360	48
火	617	1	—	—	55	7	3	90	2	13	396	50
水	568	3	—	—	68	8	2	72	2	4	366	43
木	560	3	—	2	40	7	4	84	4	6	365	45
金	579	2	—	—	70	8	5	91	4	5	341	53
土	573	7	—	2	48	2	4	89	4	7	367	43
日	572	7	—	—	65	2	9	98	7	6	354	24
総数	4,032	25	—	6	397	40	32	602	28	47	2,549	306
1月	369	2	—	—	31	3	1	59	1	2	249	21
2月	309	1	—	—	28	2	1	49	2	4	195	27
3月	369	2	—	—	31	2	3	63	5	8	230	25
4月	302	2	—	—	25	1	3	45	2	2	207	15
5月	333	—	—	—	41	2	3	51	2	4	204	26
6月	320	4	—	—	31	5	4	36	1	4	211	24
7月	379	6	—	—	38	3	3	35	2	3	255	34
8月	376	4	—	2	38	8	2	61	1	5	227	28
9月	284	2	—	—	26	4	3	56	2	6	171	14
10月	286	—	—	3	36	1	4	38	3	2	167	32
11月	330	2	—	—	33	4	2	44	1	1	216	27
12月	375	—	—	1	39	5	3	65	6	6	217	33

資料：消防本部

18. 事故種別・傷病程度別搬送状況

平成25年12月末現在（単位：人）

事故種別 傷病別	総数	火災	自然 災害	水難	交通	労働 災害	運動 競技	一般 負傷	加害	自損 行為	急病	その他
総数	3,741	4	—	2	388	39	32	558	23	29	2,413	253
死亡	67	—	—	1	3	1	—	—	—	4	52	6
重症	469	1	—	—	17	2	—	84	—	2	288	75
中等症	1,050	1	—	—	43	12	7	105	1	12	731	138
軽症	2,154	2	—	1	325	24	25	369	22	11	1,341	34
その他	—	—	—	—	—	—	—	—	—	—	1	—

資料：消防本部

19. 月別・事故種別搬送状況

平成25年12月末現在（単位：人）

事故種別 月別	総数	火災	自然災害	水難	交通	労働災害	運動競技	一般負傷	加害	自損行為	急病	その他
総数	3,741	4	—	2	388	39	32	558	23	29	2413	253
1月	340	—	—	—	32	3	1	55	—	2	232	15
2月	295	—	—	—	29	2	1	49	2	—	191	21
3月	329	—	—	—	31	2	3	54	5	6	208	20
4月	288	2	—	—	24	1	3	42	2	2	198	14
5月	309	—	—	—	38	2	3	45	3	3	192	23
6月	300	1	—	—	32	5	4	33	1	3	202	19
7月	344	1	—	—	36	3	3	30	1	—	243	27
8月	341	—	—	—	36	8	2	57	1	3	212	22
9月	269	—	—	—	25	4	3	54	2	5	166	10
10月	274	—	—	2	34	1	4	39	3	2	159	30
11月	314	—	—	—	35	4	2	43	1	1	206	22
12月	338	—	—	—	36	4	3	57	2	2	204	30

資料：消防本部

20. 事故種別・年齢区分別搬送状況

平成25年12月末現在（単位：人）

事故種別 年齢区分	総数	火災	自然災害	水難	交通	労働災害	運動競技	一般負傷	加害	自損行為	急病	その他
総数	3,741	4	—	2	388	39	32	558	23	29	2,413	253
新生児	10	—	—	—	—	—	—	1	—	—	1	8
乳幼児	270	—	—	—	13	—	—	57	—	—	195	5
少年	228	—	—	1	70	1	23	39	2	—	88	4
成人	1,552	4	—	1	271	36	9	172	19	27	918	95
高齢者	1,681	—	—	—	34	2	—	289	2	2	1,211	141

資料：消防本部

21. 救急隊員の行った応急処置件数

平成25年12月末現在

事故種別	応急処置 対象 処 置 員	総 数	止 血	固 定	人 工 呼 吸	除 細 動	心 肺 蘇 生	酸 素 吸 入	気 道 確 保	静 脈 路 確 保 (輸液)	被 覆	血 圧 測 定	そ の 他
総 数	3,739	17,250	86	657	37	11	68	1,096	184	35	225	3,470	11,381
急病人	2,413	11,236	13	44	31	9	56	859	151	30	7	2,225	7,811
交通事故	387	1,905	7	354	2	1	3	43	5	4	60	374	1,052
一般負傷	558	2,355	53	201	—	—	1	46	7	—	129	519	1,399
その他	381	1,754	13	58	4	1	8	148	21	1	29	352	1,119

資料:消防本部

22. 消防車両の状況

平成25年12月末現在

種 別	現 場 指 揮 車	予 防 広 報 車	指 揮 広 報 車	連 絡 車	資 機 材 搬 送 車	救 急 車	防 災 活 動 車	水 消 防 ポン プ 付 車	救 助 工 作 車	は し ご 付 車	消 防 自 動 車	小 型 動 力 ポン プ 車	付 タ ン ク 車	緊 急 人 員 輸 送 車	そ の 他 車 両	合 計
台数	1	1	2	1	3	3	1	6	1	1	1	1	1	1	1	23

資料:消防本部

23. 建築同意受付件数

各年12月末現在(単位:件)

月別 年次	総数	1月	2月	3月	4月	5月	6月	7月	8月	9月	10月	11月	12月
平成21年	125	12	7	10	17	15	12	5	14	10	7	9	7
平成22年	131	6	6	5	11	13	17	9	17	10	12	14	11
平成23年	136	10	11	10	9	10	12	12	9	15	7	17	14
平成24年	154	5	8	13	11	9	12	21	13	17	13	19	13
平成25年	208	15	14	17	13	16	21	19	15	24	23	19	12

資料:消防本部