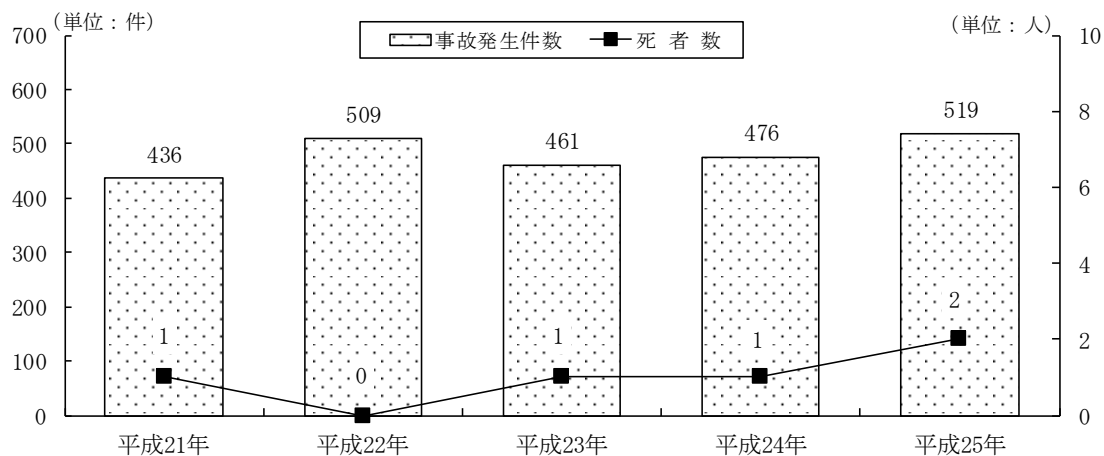


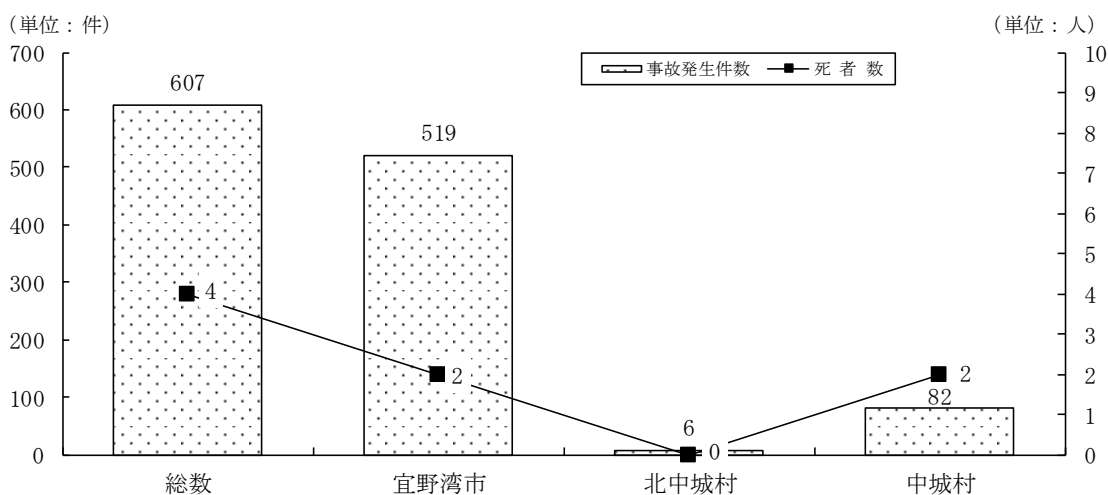
### 1. 市内の交通事故発生状況

(各年12月末現在)



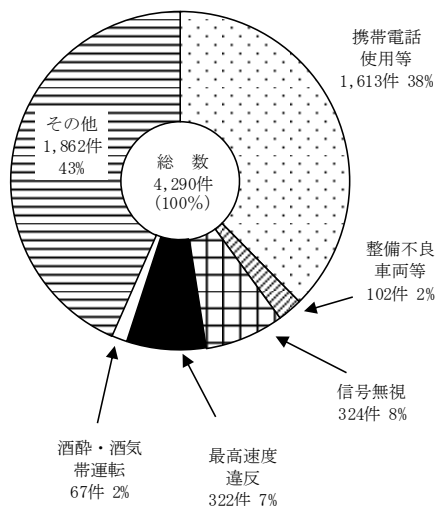
### 2. 交通事故発生状況(宜野湾署管内)

(平成25年12月末現在)



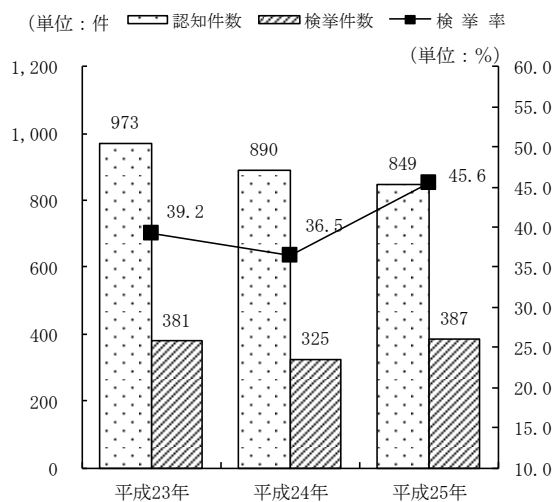
### 3. 交通法令違反別取締状況

(平成25年12月末現在)



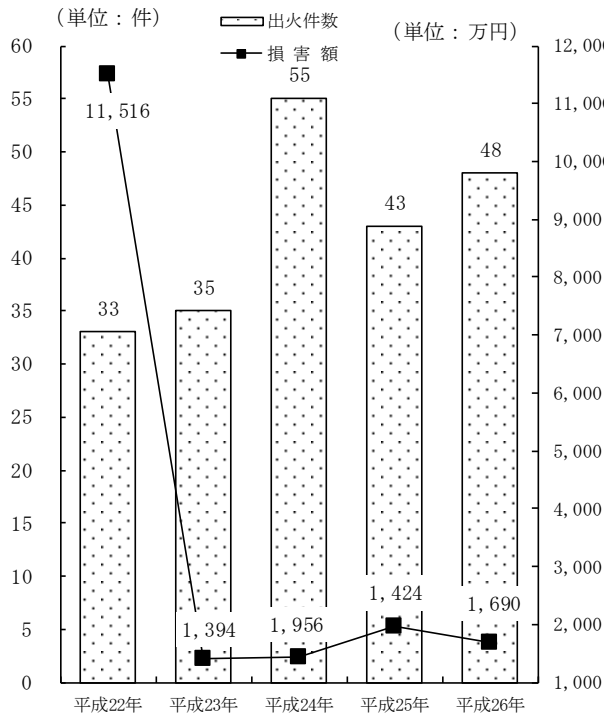
### 4. 刑法犯認知及び検挙状況(宜野湾署管内)

(各年12月末現在)



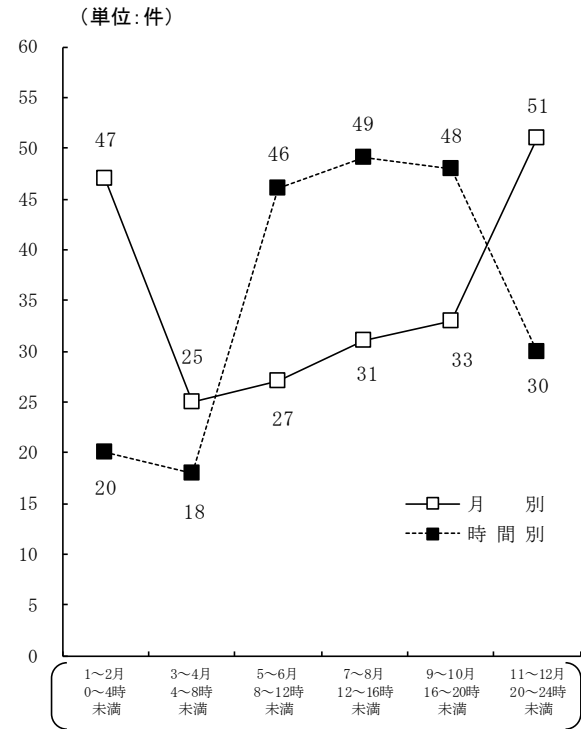
### 5. 火災発生状況

(各年12月末現在)



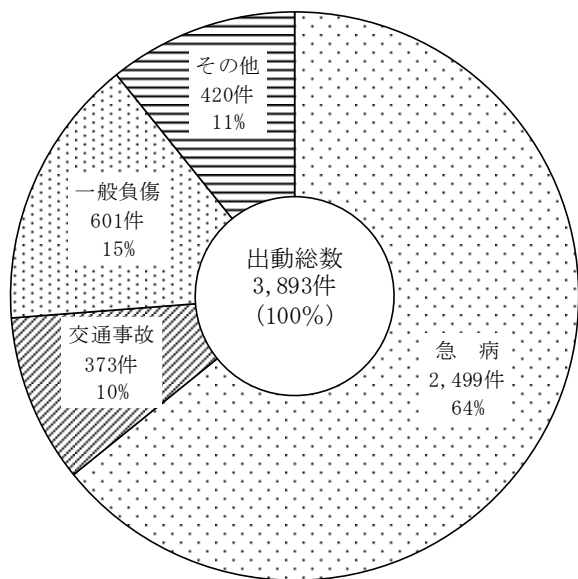
### 6. 過去5年間の月別、時間別、火災発生件数

(各年12月末現在)



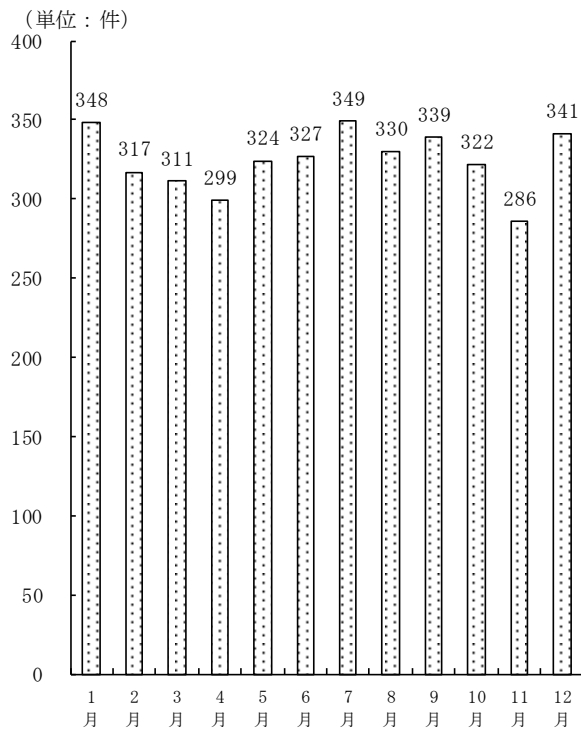
### 7. 救急内容別出動状況

(平成26年12月末)



### 8. 救急月別出動件数

(平成26年12月末)



## 1. 市内の交通事故発生状況

各年12月末現在（単位：件、人）

区分 年次	事故発生件数	死 亡 者	重 傷 者	軽 傷 者
平成21年	436	1	57	463
平成22年	509	—	57	564
平成23年	461	1	46	472
平成24年	476	1	47	502
平成25年	519	2	42	603

注：死亡者とは、事故発生から24時間以内に死亡した場合  
 重傷者とは、全治一カ月以上の治療を要する場合  
 軽傷者とは、全治一カ月未満の治療を要する場合

資料：沖縄県警察本部「交通白書」

## 2. 交通事故発生状況（宜野湾署管内）

平成25年12月末現在

区分 市村別	事故発生件数	死 亡 者	重 傷 者	軽 傷 者
総 数	607	4	57	692
宜 野 湾 市	519	2	42	603
北 中 城 村	6	—	1	5
中 城 村	82	2	14	84

資料：沖縄県警察本部「交通白書」

## 3. 交通法令違反別取締状況（宜野湾署管内）

各年12月末現在

年次 違反別	平成21年	平成22年	平成23年	平成24年	平成25年
総 数	6,061	3,878	3,871	3,967	4,290
無 免 許 運 転	80	67	97	65	52
酒 酔 ・ 酒 気 帯 運 転	95	150	118	110	67
最 高 速 度 違 反	149	91	56	22	322
信 号 無 視	180	119	171	236	324
整 備 不 良 車 両 等	421	185	167	56	102
駐 停 車	24	27	42	63	33
免 許 証 不 携 帯	88	70	36	39	48
定 員 外 乗 車	91	40	58	50	52
携 帯 電 話 使 用 等	2,583	1,287	1,136	1,424	1,613
そ の 他	2,350	1,842	1,990	1,902	1,677

資料：沖縄県警察本部「交通白書」

注：宜野湾署管内とは、平成24年11月まで1市2村（宜野湾市・北中城村・中城村）  
 平成24年12月より、1市1村（宜野湾市・中城村）

## 4. 市内の交番

平成26年12月末現在

名称	所在地	管轄区域
大謝名交番	字宇地泊200番地	宇地泊、大謝名、真志喜、大山、伊佐
真栄原交番	大謝名2丁目1番1号	真栄原、佐真下、嘉数、我如古(1丁目・2丁目1～2番・19番～28番・3丁目・4丁目・字我如古)
普天間交番	普天間1丁目26番6号	普天間、新城、喜友名
野嵩交番	字野嵩534-1	野嵩、上原、赤道、中城村登又、中城村新垣
愛知交番	愛知2丁目4番63号	愛知、神山、志真志、宜野湾、長田、我如古(2丁目3～18番・29番以降)、中城村北上原、中城村南上原の一部

資料：宜野湾警察署

## 5. 刑法犯罪種別 認知及び検挙状況（宜野湾署管内）

各年12月末現在（単位：件、%）

年次	区分	総数	凶悪犯	粗暴犯	窃盗犯	知能犯	風俗犯	その他
平成23年	認知	973	5	83	684	43	10	148
	検挙	381	5	60	236	29	6	45
	検挙率(%)	39.2	100.0	72.3	34.5	67.4	60.0	30.4
平成24年	認知	890	3	88	637	20	6	136
	検挙	325	3	72	189	14	1	46
	検挙率(%)	36.5	100.0	81.8	29.7	70.0	16.7	33.8
平成25年	認知	849	6	63	615	32	9	124
	検挙	387	6	59	222	36	7	57
	検挙率(%)	45.6	100.0	93.7	36.1	112.5	77.8	46.0

資料：沖縄県警察本部「犯罪統計書」

注：検挙件数とは、刑法犯において警察で事件を送致・送付又は微罪処分をした件数をいい、特に断りのない限り解決事件の件数を含む

凶悪犯→殺人、強盗、放火、強姦の総称 粗暴犯→凶器準備集合罪、暴行、傷害、脅迫、恐喝の総称  
窃盗犯→侵入窃盗、乗物窃盗、非侵入窃盗の総称 知能犯→詐欺、横領、偽造、とく職、背任の総称  
風俗犯→賭博、わいせつの総称 その他→公務執行妨害、住居侵入、ぞう物、器物破損、その他

## 6. 刑法犯罪種別 少年検挙人員（宜野湾署管内）

各年12月末現在（単位：人）

年次	犯罪種別	総数	凶悪犯	粗暴犯	窃盗犯	知能犯	風俗犯	その他
平成21年		87	—	4	68	1	—	14
平成22年		114	—	5	71	—	1	37
平成23年		105	—	13	82	—	1	9
平成24年		69	—	10	52	—	—	7
平成25年		92	—	13	62	2	1	14

注：検挙人員とは、警察において検挙した事件の被疑者の数  
解決事件に係る者は含まない

資料：沖縄県警察本部「犯罪統計書」

火災

平成26年の火災発生件数は48件で、前年より5件増加している。これを原因別に見ると、放火の疑いが最も多く、次いでその他、電気機器・電灯・電話等の配線・火あそびが同数となっている。

7. 年別火災発生状況

(その1)

各年12月末現在

区分 年次	出火件数							建物火災													
	計	建物	林野	車両	船舶	航空機	その他の火災	住家				非住家				罹災棟数	罹災世帯数			罹災人員	延べ焼積 (㎡)
								全焼	半焼	部分焼	ぼや	全焼	半焼	部分焼	ぼや		全	半	小		
平成22年	33	23	1	1	—	—	8	3	4	5	12	—	—	1	—	25	1	1	15	57	979
平成23年	35	13	4	5	—	—	13	—	—	2	6	1	1	1	2	13	2	0	11	31	286
平成24年	55	25	4	6	—	—	20	—	1	3	15	1	—	1	4	25	1	1	16	38	220
平成25年	43	15	3	8	—	—	17	—	1	6	7	—	—	—	1	15	2	1	10	21	269
平成26年	48	19	—	6	—	—	23	—	1	1	6	—	1	1	8	19	—	1	7	20	116

資料：消防本部

(その2)

区分 年次	林野焼損面積 (㎡)	車両焼損数 (台)	船舶焼損数 (隻)	航空機焼損数 (機)	その他の焼損面積 (㎡)	死傷者		総計	損害額 (千円)						
						死者	傷者		屋内			屋外			
									小計	建物	収容物その他	小計	船舶	車両	その他
						平成22年	10		4	—	—	1,010	3	3	115,164
平成23年	250	11	—	—	252	1	3	13,942	13,209	11,579	1,630	733	—	490	243
平成24年	885	6	—	—	2,533	—	3	14,246	11,581	10,823	758	2,665	—	2,564	101
平成25年	285	10	—	—	590	—	4	19,569	19,230	16,380	2,850	339	—	366	3
平成26年	—	6	—	—	1,172	1	7	16,906	15,748	14,728	1,020	1,158	—	480	678

8. 月別火災発生件数

各年12月末現在

月別 年次	合計	1月	2月	3月	4月	5月	6月	7月	8月	9月	10月	11月	12月
平成22年	33	4	2	3	2	4	1	4	1	2	3	3	4
平成23年	35	6	2	4	1	1	4	1	1	3	1	6	5
平成24年	55	5	8	3	3	5	4	2	2	6	6	3	8
平成25年	43	5	2	2	2	1	5	8	6	4	1	4	3
平成26年	48	11	2	2	3	1	1	3	3	2	5	8	7

資料：消防本部

### 9. 曜日別火災発生件数

各年12月末現在

年次	曜日	合計	日	月	火	水	木	金	土	不明
平成22年		33	5	5	6	4	4	4	5	—
平成23年		35	8	2	5	8	4	2	5	1
平成24年		55	13	8	8	3	7	7	9	—
平成25年		43	14	5	4	7	2	2	9	—
平成26年		48	11	8	5	7	6	8	3	—

資料：消防本部

### 10. 時間帯別火災発生件数

各年12月末現在

年次	時間	合計	0時～	2時～	4時～	6時～	8時～	10時～	12時～	14時～	16時～	18時～	20時～	22時～	不明
			2時未満	4時未満	6時未満	8時未満	10時未満	12時未満	14時未満	16時未満	18時未満	20時未満	22時未満	24時未満	
平成22年		33	2	—	1	1	2	4	3	5	4	4	4	3	—
平成23年		35	2	4	1	2	2	7	3	2	3	2	3	3	1
平成24年		55	2	—	1	5	4	9	3	7	12	5	2	5	—
平成25年		43	3	2	1	1	4	5	7	6	6	1	4	2	1
平成26年		48	2	3	3	2	4	5	10	3	3	8	—	4	1

資料：消防本部

### 11. 原因別火災発生件数

各年12月末現在

原因別	年次	平成22年	平成23年	平成24年	平成25年	平成26年
総数		33	35	55	43	48
たばこ		3	5	9	6	3
こんろ		9	1	9	3	3
ストーブ		1	—	1	—	—
ボイラー		—	1	—	—	—
焼却炉		—	—	1	1	—
電気機器		—	1	5	1	5
電灯・電話等の配線		1	—	2	—	5
溶接機・溶断機		—	—	—	—	—
灯火		—	—	—	—	—
配線器具		1	2	2	—	1
火あそび		3	4	3	1	5
マッチ・ライター		—	1	1	—	2
たき火		1	1	—	—	—
衝突の花火		—	—	1	—	—
火入れ		2	1	1	2	—
放火		—	2	2	2	2
放火の疑い		4	7	11	16	11
排気管		—	—	2	3	1
ガス爆発		—	—	—	—	—
その他		8	6	5	7	8
不明(調査中)		—	3	—	1	2

資料：消防本部

## 1 2. 行政区別火災発生件数

各年12月末現在

行政区別 年次	合計	野	野	野	普	普	普	新	喜	伊	大	真	宇	大	嘉	真	我	長	宜	愛	中	そ
		嵩	嵩	嵩	天	天	天	城	友	佐	山	志	地	謝	数	栄	如	田	野	知	原	の
		一	二	三	間	間	間	区	名	区	区	喜	泊	名	区	原	古	区	区	区	区	他
平成22年	33	—	—	—	1	2	3	—	—	—	6	3	2	—	3	3	3	2	1	2	2	—
平成23年	35	2	—	—	—	1	1	3	—	1	4	2	1	5	2	5	2	1	1	3	1	—
平成24年	55	1	—	—	—	—	1	1	1	3	14	7	—	1	2	5	10	4	—	2	3	—
平成25年	43	6	—	—	—	—	1	1	2	2	13	1	5	1	1	—	3	3	—	3	1	—
平成26年	48	—	—	—	—	—	3	1	1	3	12	6	4	3	2	1	2	8	1	1	—	—

資料：消防本部

## 1 3. 行政区別消防水利

平成26年12月末現在

行政区別	種別	消 火 栓		防 火 水 槽		行政区別	種別	消 火 栓		防 火 水 槽	
		件数	人員	件数	人員			件数	人員	件数	人員
野 嵩 1 区		28		1		真 志 喜 区		26		3	
野 嵩 2 区		7		—		宇 地 泊 区		27		2	
野 嵩 3 区		6		—		大 謝 名 区		26		—	
普 天 間 1 区		8		—		嘉 数 区		31		1	
普 天 間 2 区		8		—		真 栄 原 区		43		—	
普 天 間 3 区		24		—		我 如 古 区		43		3	
新 城 区		13		—		長 田 区		42		—	
喜 友 名 区		17		—		宜 野 湾 区		28		—	
伊 佐 区		20		2		愛 知 区		31		1	
大 山 区		51		4		中 原 区		31		—	
						計		510		17	

資料：消防本部

## 1 4. 災害別出動状況

各年12月末現在

区 分 年 次	総 数			火 災			風 水 害			そ の 他		
	件数	人員	車両	件数	人員	車両	件数	人員	車両	件数	人員	車両
平成22年	577	2,263	835	33	430	143	18	58	18	526	1,782	671
平成23年	933	3,361	1,768	35	338	123	195	779	218	703	2,244	850
平成24年	883	3,325	1,178	55	561	196	143	524	146	685	2,240	836
平成25年	685	2,537	915	43	375	134	23	80	28	619	2,082	753
平成26年	610	2,093	752	48	302	111	117	387	119	445	1,404	522

資料：消防本部

救 急

平成26年の救急出動は3,893件で、そのうち急病人が 2,499(64%)、一般負傷601(15%)、交通事故373件(10%)と続き、この出動で全体の89%を占めている。

15. 救急内容別出動状況

各年12月末現在(単位:件)

区分 年次	総数	火災	自然 災害	水難	交通	労働 災害	運動 競技	一般 負傷	加害	自損 行為	急病	その他
平成22年	3,220	27	—	8	372	14	22	465	31	37	2,041	203
平成23年	3,585	24	7	3	356	26	33	498	37	51	2,314	236
平成24年	3,681	31	14	5	368	25	25	563	31	36	2,318	265
平成25年	4,032	25	—	6	397	40	32	602	28	47	2,549	306
平成26年	3,893	8	7	5	373	19	36	601	21	43	2,499	281

16. 行政区別出動状況

各年12月末現在(単位:件)

行政区 年次	平成22年	平成23年	平成24年	平成25年	平成26年
総 数	3,220	3,585	3,681	4,032	3,893
野 嵩 1 区	191	235	232	263	231
野 嵩 2 区	26	42	39	40	43
野 嵩 3 区	66	65	63	79	62
普 天 間 1 区	47	66	66	58	54
普 天 間 2 区	35	40	43	41	49
普 天 間 3 区	138	133	145	144	157
新 城 区	144	154	156	170	179
喜 友 名 区	66	77	96	68	82
伊 佐 区	140	127	140	156	141
大 山 区	272	298	309	374	335
真 志 喜 区	264	262	265	288	309
宇 地 泊 区	98	94	145	182	181
大 謝 名 区	195	258	248	282	255
嘉 数 区	124	141	156	152	189
真 栄 原 区	286	352	332	343	351
我 如 古 区	246	306	282	269	267
長 田 区	189	227	232	262	280
宜 野 湾 区	241	238	263	282	278
愛 知 区	207	221	219	281	204
中 原 区	216	200	202	245	199
庁 舎 前 よ り	13	28	30	25	28
そ の 他	16	14	15	21	15
基 地 内	—	7	3	7	4

資料: 消防本部



## 17. 曜日別・月別救急出動状況

平成26年12月末現在（単位：件）

事故種別 曜日・月別	総数	火災	自然 災害	水難	交通	労働 災害	運動 競技	一般 負傷	加害	自損 行為	急病	その 他
月	543	1	—	1	53	2	3	78	1	5	363	36
火	565	2	2	—	54	7	—	76	2	6	366	50
水	540	—	2	1	48	—	6	91	3	12	335	42
木	537	1	—	—	54	2	3	72	6	5	361	33
金	530	2	1	1	58	5	4	88	3	2	318	48
土	544	—	1	—	48	2	9	83	2	8	344	47
日	634	2	1	2	58	1	11	113	4	5	412	25
総数	3,893	8	7	5	373	19	36	601	21	43	2,499	281
1月	348	2	—	—	24	1	—	59	1	3	231	27
2月	317	—	—	—	28	2	2	56	—	2	204	23
3月	311	—	—	—	33	1	1	49	—	3	205	19
4月	299	2	—	—	24	2	2	42	3	2	193	29
5月	324	—	—	1	39	2	6	47	1	4	202	22
6月	327	1	2	—	38	1	2	51	2	5	206	19
7月	349	—	2	—	36	6	7	37	4	7	226	24
8月	330	—	—	—	27	—	4	55	2	2	215	25
9月	339	—	—	1	33	4	5	46	1	4	225	20
10月	322	2	3	1	26	—	2	54	3	3	205	23
11月	286	1	—	2	29	—	5	54	2	2	172	19
12月	341	—	—	—	36	—	—	51	2	6	215	31

資料：消防本部

## 18. 事故種別・傷病程度別搬送状況

平成25年12月末現在（単位：人）

事故種別 傷病別	総数	火災	自然 災害	水難	交通	労働 災害	運動 競技	一般 負傷	加害	自損 行為	急病	その他
総数	3,741	4	—	2	388	39	32	558	23	29	2,413	253
死亡	67	—	—	1	3	1	—	—	—	4	52	6
重症	469	1	—	—	17	2	—	84	—	2	288	75
中等症	1,050	1	—	—	43	12	7	105	1	12	731	138
軽傷	2,154	2	—	1	325	24	25	369	22	11	1,341	34
その他	—	—	—	—	—	—	—	—	—	—	1	—

資料：消防本部

### 19. 月別・事故種別搬送状況

平成26年12月末現在（単位：人）

事故種別 月別	総数	火災	自然災害	水難	交通	労働災害	運動競技	一般負傷	加害	自損行為	急病	その他
総数	3,644	1	8	—	374	19	37	549	19	31	2364	242
1月	329	—	—	—	26	1	—	55	1	1	223	22
2月	300	—	—	—	28	2	2	53	—	1	191	23
3月	290	—	—	—	33	1	1	45	—	3	188	19
4月	278	—	—	—	22	2	2	37	3	2	184	26
5月	298	—	—	—	42	2	6	44	—	3	186	15
6月	305	—	3	—	37	1	2	47	1	3	195	16
7月	324	—	2	—	34	6	7	32	4	6	213	20
8月	310	—	—	—	24	—	4	49	3	1	208	21
9月	316	—	—	—	33	4	6	41	1	4	207	20
10月	301	1	3	—	23	—	2	53	2	2	198	17
11月	271	—	—	—	31	—	5	48	2	2	165	18
12月	322	—	—	—	41	—	—	45	2	3	206	25

資料：消防本部

### 20. 事故種別・年齢区分別搬送状況

平成25年12月末現在（単位：人）

事故種別 年齢区分	総数	火災	自然災害	水難	交通	労働災害	運動競技	一般負傷	加害	自損行為	急病	その他
総数	3,741	4	—	2	388	39	32	558	23	29	2,413	253
新生児	10	—	—	—	—	—	—	1	—	—	1	8
乳幼児	270	—	—	—	13	—	—	57	—	—	195	5
少年	228	—	—	1	70	1	23	39	2	—	88	4
成人	1,552	4	—	1	271	36	9	172	19	27	918	95
高齢者	1,681	—	—	—	34	2	—	289	2	2	1,211	141

資料：消防本部

## 21. 救急隊員の行った応急処置件数

平成25年12月末現在

事故種別	応急処置 対象 処置 人員	総 数	止 血	固 定	人 工 呼 吸	除 細 動	心 肺 蘇 生	酸 素 吸 入	気 道 確 保	静 脈 路 確 保 (輸液)	被 覆	血 圧 測 定	そ の 他
総 数	3,739	17,250	86	657	37	11	68	1,096	184	35	225	3,470	11,381
急病人	2,413	11,236	13	44	31	9	56	859	151	30	7	2,225	7,811
交通事故	387	1,905	7	354	2	1	3	43	5	4	60	374	1,052
一般負傷	558	2,355	53	201	—	—	1	46	7	—	129	519	1,399
その他	381	1,754	13	58	4	1	8	148	21	1	29	352	1,119

資料:消防本部

## 22. 消防車両の状況

平成26年12月末現在

種 別	現 場 指 揮 車	予 防 広 報 車	指 揮 広 報 車	連 絡 車	資 機 材 搬 送 車	防 災 活 動 車	高 規 格 救 急 車	水 槽 付 ポ ン プ 車	ポ ン プ 車	救 助 工 作 車	梯 子 付 消 防 車	付 水 槽 車	小 型 動 力 ポ ン プ	緊 急 人 員 搬 送 車	救 急 予 備 車	計
台数	1	1	2	1	3	1	3	4	2	1	1	1	1	1	1	23

資料:消防本部

## 23. 建築同意受付件数

各年12月末現在 (単位:件)

月別 年次	総数	1月	2月	3月	4月	5月	6月	7月	8月	9月	10月	11月	12月
平成22年	131	6	6	5	11	13	17	9	17	10	12	14	11
平成23年	136	10	11	10	9	10	12	12	9	15	7	17	14
平成24年	154	5	8	13	11	9	12	21	13	17	13	19	13
平成25年	208	15	14	17	13	16	21	19	15	24	23	19	12
平成26年	171	19	21	11	14	19	18	10	10	9	17	18	5

資料:消防本部