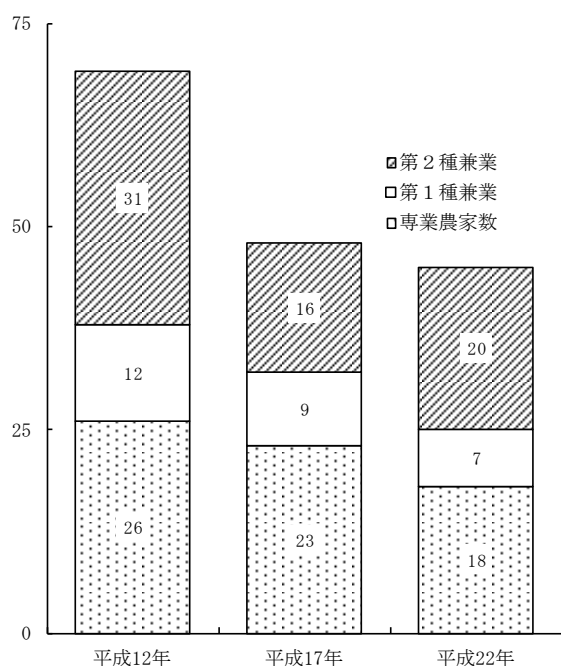


1. 専兼業別農家数

(農林業センサス)

(単位：戸)

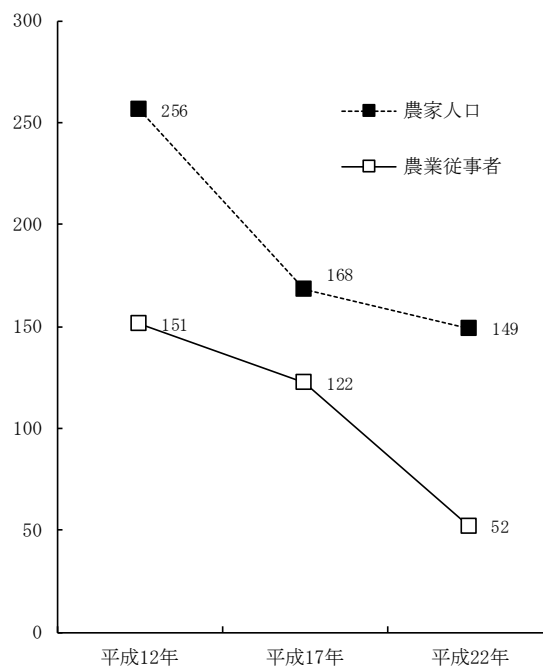


平成12年、平成17年は前年12月1日現在。平成22年は同年2月1日現在。

2. 農家人口及び農業従事者

(農林業センサス)

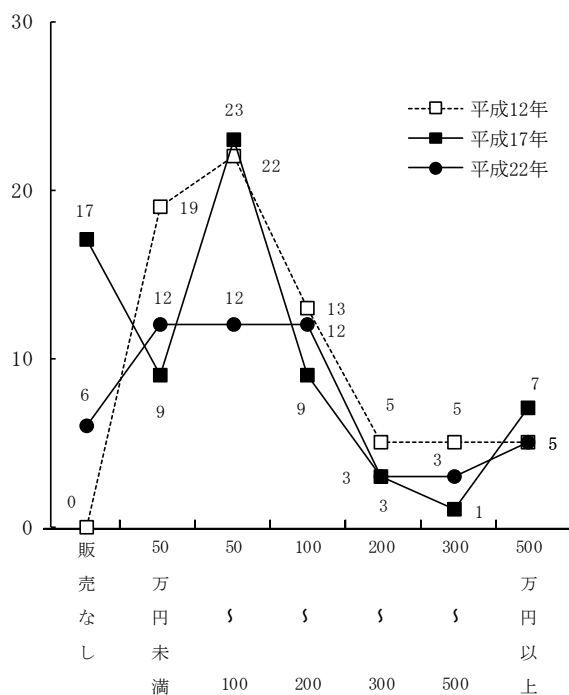
(単位：人)



3. 農産物販売金額規模別農業経営体数

(農林業センサス)

(単位：戸)

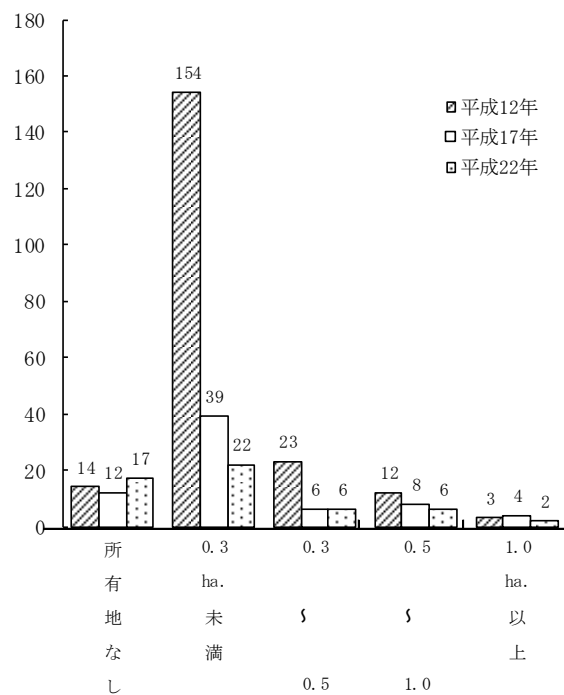


平成12年、平成17年は前年12月1日現在。平成22年は同年2月1日現在。

4. 所有耕地面積規模別農業経営体数

(農林業センサス)

(単位：戸)



第5章 農業・漁業

農林業センサス

平成22年に実施された農林業センサスによると、専兼別農家数45戸、農家人口149人で、前回（平成17年）の調査と比べて農家数3戸及び農家人口19人の減少となっている。

調査期日は、基本的に2月1日現在で実施している。沖縄県においては、調査期日がさとうきびの収穫時期と重なるため、結果表彰の平成12年及び平成17年については、前年12月1日現在で実施している。

1. 専兼業別農家数

(単位：戸)

年次	区分	計	専業農家		兼業農家			
			小計	男子生産年齢人口が いる	女子生産年齢人口が いる	小計	第1種兼業	第2種兼業
平成12年		69	26	17	9	43	12	31
平成17年		48	23	12	11	25	9	16
平成22年		45	18	10	8	27	7	20
	野嵩1区	1	1	—	—	—	—	—
	中原区	1	—	—	—	1	—	1
	19区	1	—	—	—	1	—	1
	長田区	12	5	3	2	7	—	7
	宜野湾区	—	—	—	—	—	—	—
	我如古	2	—	—	—	2	—	2
	嘉数	4	2	2	—	2	1	1
	野嵩	—	—	—	—	—	—	—
	普天間	4	3	2	1	1	1	—
	真栄原	1	—	—	—	1	—	1
	大謝名	2	—	—	—	2	2	—
	宇地泊	4	2	—	2	2	1	1
	大山	10	5	3	2	5	1	4
	伊佐	1	—	—	—	1	—	1
	喜友名	1	—	—	—	1	—	1

注：販売農家のみ

平成24年4月1日より19区は愛知区へ変更

資料：農林業センサス

2. 農家人口

(単位：人・%)

年次	区分	合計 (増減率%)	男 (増減率%)	女 (増減率%)
平成12年		256 (△ 47.5)	143 (△ 45.4)	113 (△ 50.0)
平成17年		168 (△ 34.3)	92 (△ 35.6)	76 (△ 32.7)
平成22年		149 (△ 11.3)	75 (△ 18.4)	74 (△ 2.6)

注：販売農家のみ

資料：農林業センサス

3. 経営耕地面積

(単位：a)

年次	区分	計		田		畑		樹園地	
		農家数 経営体数	面積	農家数 経営体数	面積	農家数 経営体数	面積	農家数 経営体数	面積
平成12年		73	2,917	20	444	44	1,983	9	490
平成17年		68	2,724	14	424	44	1,699	8	601
平成22年		52	2,502	12	431	35	1,676	9	395

注：平成12年は販売農家で、平成17年・平成22年は農業経営体総数

資料：農林業センサス

4. 農業従事者

(単位：人)

年次	区分	性別	合計	29日以下	30～59日	60～99日	100日～149日	150日以上
	男	101	22	5	7	5	62	
	女	50	18	3	9	6	14	
平成17年	計	122	18	14	10	14	66	
	男	84	11	6	4	12	51	
	女	38	7	8	6	2	15	
平成22年	計	52	—	1	3	6	42	
	男	47	—	1	3	4	39	
	女	5	—	—	—	2	3	

注：平成12年は販売農家で、平成17年・平成22年は農業経営体のうち家族経営のみ

資料：農林業センサス

5. 農作物の類別作付（栽培）面積

(単位：a)

年次	区分	作付（栽培）面積									
		計	雑穀	いも類	豆類	工芸農作物類	野菜類	花き類 花木・芝	種苗 苗木類	飼料用 作物	その他 の作物
平成12年		2,298	—	79	—	419	673	950	53	—	124
平成17年		2,665	—	X	—	245	841	638	810	—	X
平成22年		X	X	X	—	306	691	591	—	—	X

注：平成12年は販売農家で、平成17年・平成22年は農業経営体総数

資料：農林業センサス

6. 農作物の類別作付（栽培）農業経営体数

(単位：戸)

年次	区分	作付（栽培）農業経営体数									
		計	雑穀	いも類	豆類	工芸農作物類	野菜類	花き類 花木・芝	種苗 苗木類	飼料用 作物	その他 の作物
平成12年		61	—	9	—	14	36	15	2	—	3
平成17年		42	—	1	—	6	24	9	3	—	2
平成22年		43	1	2	—	5	25	13	—	—	1

注：平成12年は販売農家で、平成17年・平成22年は農業経営体総数

資料：農林業センサス

7. 年 齢 別

区分 年次	性別	計	14歳以下	15～19歳	20～24歳	25～29歳	30～34歳
	平成12年	計	256	18	19	10	14
	男	143	11	10	8	8	8
	女	113	7	9	2	6	5
平成17年	計	168	18	8	16	9	4
	男	92	11	5	9	5	3
	女	76	7	3	7	4	1
平成22年	計	149	14	12	7	9	8
	男	75	8	6	5	2	4
	女	74	6	6	2	7	4

8. 所有耕地面積規模別

区分 年次	農 家 数 經 営 体 数	所有耕地なし			
		0.3ha未満	0.3～0.5未満	0.5～1.0未満	
平成12年	206	14	154	23	12
平成17年	69	12	39	6	8
平成22年	53	17	22	6	6

注：平成12年は農家総数で、平成17年・平成22年は農業経営体総数

9. 農産物販売金額

区分 年次	計	規 模 別			
		販 売 な し	50万円未満	50万円以上 100万未満	100万円以上 200万未満
平成12年	69	—	19	22	13
平成17年	69	17	9	23	9
平成22年	53	6	12	12	12

注：平成12年は販売農家で、平成17年・平成22年は、農業経営体総数

世帯員数 (販売農家)

(単位：人)

35～39歳	40～44歳	45～49歳	50～54歳	55～59歳	60～64歳	65～69歳	70歳以上
11	19	24	14	14	26	20	54
8	12	17	7	4	14	9	27
3	7	7	7	10	12	11	27
8	11	7	19	8	9	18	33
4	6	4	11	6	5	6	17
4	5	3	8	2	4	12	16
4	6	8	12	16	12	9	32
2	2	2	7	7	10	4	16
2	4	6	5	9	2	5	16

資料：農林業センサス

農業経営体数

(単位：戸)

1.0～1.5未満	1.5～2.0未満	2.0～2.5未満	2.5～3.0未満	3.0～5.0未満	5.0ha以上
2	—	—	—	1	—
2	1	1	—	—	—
1	—	1	—	—	—

資料：農林業センサス

規模別農業経営体数

(単位：戸)

農 家 数					
200万円以上 300万円未満	300万円以上 500万円未満	500万円以上 700万円未満	700万円以上 1000万円未満	1000万円以上 1500万円未満	1500万円 以上
5	5	2	—	2	1
3	1	2	1	1	3
3	3	—	1	1	3

資料：農林業センサス

10. 農作物の類別作付（栽培）

行政区	稲		麦類		雑穀		いも類		豆類	
	実経営 体数	栽培 面積	実経営 体数	栽培 面積	実経営 体数	栽培 面積	実経営 体数	栽培 面積	実経営 体数	栽培 面積
野高1区	-	-	-	-	-	-	-	-	-	-
中原区	-	-	-	-	-	-	-	-	-	-
19区	-	-	-	-	-	-	-	-	-	-
長田区	-	-	-	-	-	-	2	12	-	-
宜野湾区	-	-	-	-	-	-	-	-	-	-
我如古区	-	-	-	-	-	-	-	-	-	-
嘉数区	-	-	-	-	-	-	-	-	-	-
野嵩	-	-	-	-	-	-	-	-	-	-
普天間	-	-	-	-	-	-	-	-	-	-
真栄原区	-	-	-	-	-	-	-	-	-	-
大謝名区	-	-	-	-	-	-	-	-	-	-
宇地泊区	-	-	-	-	-	-	-	-	-	-
大山区	-	-	-	-	1	2	-	-	-	-
伊佐区	-	-	-	-	-	-	-	-	-	-
喜友名区	-	-	-	-	-	-	-	-	-	-
計	-	-	-	-	1	2	2	-	-	-

注：農業経営体総数

平成24年4月1日より19区は愛知区へ変更

11. 農業用機械保有

年次	区分	動力耕運機・					
		計		歩行型		15馬力未満	
		実農家数	台数	農家数	台数	農家数	台数
平成12年		42	46	29	33	4	4
平成17年		19	20	-	-	5	6

注：販売農家のみ

(単位：台)

年次	区分	動力田植機		トラクター		コンバイン	
		経営体数	台数	経営体数	台数	経営体数	台数
平成22年		-	-	12	14	1	1

注：農業経営体総数

資料：農林業センサス

農業経営体数、作付（栽培）面積

(単位：a)

工芸農作物		野菜類		花き類・花木		種苗・苗木類		その他の作物	
実経営体数	栽培面積	実経営体数	栽培面積	実経営体数	栽培面積	実経営体数	栽培面積	実経営体数	栽培面積
1	76	—	—	—	—	—	—	—	—
—	—	2	36	—	—	—	—	—	—
—	—	—	—	1	10	—	—	—	—
2	147	8	218	3	24	1	X	—	—
—	—	—	—	—	—	—	—	—	—
—	—	1	17	1	17	—	—	1	30
—	—	—	—	5	346	—	—	—	—
—	—	—	—	—	—	X	X	—	—
1	33	—	—	1	13	X	X	—	—
—	—	—	—	—	—	X	X	—	—
—	—	—	—	2	181	X	X	—	—
—	—	4	95	—	—	X	X	—	—
—	—	10	325	—	—	1	X	—	—
—	—	—	—	—	—	—	—	—	—
1	50	—	—	—	—	X	X	—	—
5	306	25	691	13	591	3	X	1	30

資料：2010年農林業センサス

農業経営体数と台数

(単位：戸・台)

農用トラクター				動力防除機	
15～30馬力		30馬力以上		農家数	台数
農家数	台数	農家数	台数		
8	8	1	1	8	8
11	11	3	3	12	18

資料：農林業センサス

12. 中部市別農家数

(単位：戸)

市別	農家数	専業農家	兼業農家		
			小計	第1種兼業	第2種兼業
市町村	15,125	7,594	7,529	2,728	4,801
宜野湾市	45	18	27	7	20
うるま市	659	341	318	124	194
(石川市)	177	91	86	34	52
(具志川市)	223	113	110	55	55
(与那城町)	137	75	62	19	43
(勝連町)	122	62	60	16	44
沖縄市	153	55	98	46	52
浦添市	34	15	19	7	12

注：販売農家のみ

資料：2010年農林業センサス

13. 中部市別農家人口

(単位：人)

年次	性別	県計	区分				
			宜野湾市	石川市	具志川市	沖縄市	浦添市
平成12年	計	94,427	811	1,674	3,987	1,656	631
	男	49,611	423	906	2,094	894	326
	女	44,816	388	768	1,893	762	305
平成17年	計	54,927	168	623	1,061	795	181
	男	29,429	92	345	566	431	104
	女	25,498	76	278	495	364	77
平成22年	計	45,104	149	596	792	535	114
	男	24,292	75	326	427	296	64
	女	20,812	74	270	365	239	50

注：販売農家のみ

資料：農林業センサス

14. 中部市町村別作物の類別収穫面積

(単位：a)

区分	販売目的で作付け(栽培)した作物の類別作付(栽培)面積										
	計	稲	麦類	雑穀	いも類	豆類	工芸農作物	野菜類	花き類	花木	その他作物
市町村別											
沖縄県計	1,925,774	53,995	181	5,842	14,451	675	1,583,595	156,738	103,666	6,631	
宜野湾市	1,632	—	—	2	12	—	306	691	591	30	
浦添市	1,198	1,198	—	—	83	9	763	248	165	3	
沖縄市	6,181	119	—	—	83	9	1,159	1,083	3,711	16	
うるま市	43,850	3	—	1	1,171	1	27,051	7,789	7,777	57	
(石川市)	11,169	—	—	—	127	—	6,142	1,428	3,429	43	
(具志川市)	9,018	3	—	1	27	1	3,505	1,399	4,068	14	
(与那城町)	15,678	—	—	—	408	—	14,760	353	157	—	
(勝連町)	7,985	—	—	—	609	—	2,644	4,609	123	—	
読谷村	19,360	—	—	—	1,207	10	13,297	965	3,791	90	
嘉手納町	1,265	—	—	—	4	—	919	212	130	—	
北谷町	152	—	—	—	—	—	152	—	—	—	
北中城村	1,864	—	—	—	2	5	938	255	663	—	
中城村	9,547	—	—	—	5	25	6,151	2,051	1,279	35	
西原町	4,334	—	—	—	7	—	3,301	718	258	50	

注：農業経営体総数

「工芸農作物」に「さとうきび」を含む

資料：2010年農林業センサス

15. 中部市町別家畜数

(単位：戸・頭・羽)

区分 市町村別	乳用牛		肉用牛				豚		採卵鶏		ブロイラー			
	飼養 経営体数	飼養頭数	飼養 経営体数	飼養頭数	売る予定の子牛		飼養 経営体数	飼養頭数	飼養 経営体数	飼養頭数	出荷した 経営体数	出荷羽数		
					肥育中の牛	飼養 経営体数							飼養頭数	
沖縄県計	103	3,747	2,064	54,134	242	6,712	1,794	16,784	125	131,181	68	1,254,770	12	2,667,078
宜野湾市	—	—	2	34	1	2	1	10	—	—	1	60	—	—
浦添市	—	—	4	108	3	34	2	28	1	810	1	10	—	—
沖縄市	5	249	10	748	6	413	7	138	6	4,478	3	176,314	—	—
うるま市	1	30	89	1,956	23	282	71	616	19	8,258	4	25,230	—	—
(石川市)	1	30	24	243	9	44	17	81	3	835	1	50	—	—
(具志川市)	—	—	37	846	7	110	29	248	9	5,216	—	—	—	—
(与那城町)	—	—	21	708	6	126	19	252	2	652	1	25,000	—	—
(勝連町)	—	—	7	159	1	2	6	35	5	1,555	2	180	—	—
読谷村	2	42	8	140	—	—	8	51	7	1,072	1	26,000	—	—
嘉手納町	1	9	2	16	1	3	2	3	1	95	—	—	—	—
北谷町	—	—	—	—	—	—	—	—	—	—	—	—	—	—
北中城村	—	—	—	—	—	—	—	—	—	—	1	1,100	—	—
中城村	—	—	1	8	—	—	1	3	2	2,920	—	—	—	—
西原町	—	—	10	233	—	—	10	101	1	200	1	1,800	—	—

注：農業経営体総数

資料：2010年農林業センサス

16. 市別林野面積

(単位: ha)

区分 市町村別	総土地面積	林野面積			現況森林面積			森林以外の の草生地	林野率 (%)
		計	国 有	民有	計	国 有	民有		
県 計	227,601	110,862	31,492	79,370	105,027	31,237	73,790	5,835	48.7
那 覇 市	3,924	33	—	33	33	—	33	—	0.8
宜 野 湾 市	1,970	114	3	111	113	2	111	1	5.8
石 垣 市	22,900	11,355	1	11,354	8,602	—	8,602	2,753	49.6
浦 添 市	1,909	80	1	79	79	—	79	1	4.2
名 護 市	21,033	13,755	49	13,706	13,710	46	13,694	15	65.4
糸 満 市	4,663	565	—	565	461	—	461	104	12.1
沖 縄 市	4,900	856	4	852	856	4	852	—	17.5
豊 見 城 市	1,945	108	—	108	108	—	108	—	5.6
う る ま 市	8,617	1,377	3	1,374	1,376	2	1,374	1	16.0
宮 古 島 市	20,457	3,234	—	3,234	3,234	—	3,234	—	15.8
南 城 市	4,976	869	4	865	841	2	839	28	17.5

資料: 2010年農林業センサス農山村地域調査 (概数値)

漁業センサス

2013年漁業センサス(平成25年11月1日現在)によると、本市の漁業経営体数は45戸となっている。(うち個人経営45戸)個人経営を専・兼業別にみると、専業漁家が41戸(91.1%)で、兼業漁家は4戸(8.9%)となっており、専業漁家が兼業漁家を上回っている。

17. 自営漁業の専兼業別経営体数

各年11月1日現在(単位: 戸)

区分 年次	総 数	専 業	兼 業			
			漁業が主	漁業が従	第1種	第2種
平成5年	43	13	14	16	—	—
平成10年	49	17	19	13	—	—
平成15年	45	23	14	8	—	—
平成20年	46	35	—	—	6	5
平成25年	45	41	—	—	3	1

注: 「兼業」について、平成15年までは「漁業が主」「漁業が従」で分類していたが、平成20年からは「第1種」「第2種」で分類表記

資料: 漁業センサス

「漁業が主」とは自営漁業の年間従事日数が、自営漁業以外の年間従事日数を上回る者
 「漁業が従」とは自営漁業以外の年間従事日数が、自営漁業の年間従事日数を上回る者

「第1種」とは自営漁業の年間収入が、自営漁業以外の年間収入を上回る者
 「第2種」とは自営漁業以外の年間収入が、自営漁業の年間収入を上回る者

18. 漁業経営

区分 年次	漁業 経営体 数	漁船			
		無動力 船隻数	動力 船隻数	動力	
				船外機付 船隻数	トン数
平成5年	44	2	10	36	211.93
平成10年	49	1	6	41	227.55
平成15年	45	—	6	44	252.00
平成20年	46	—	12	29	219.50
平成25年	46	—	8	36	303.10

注：「海上作業従事者数」について、平成15年までは「最盛期の海上作業従事者数」を表記

19. 漁業従事日数及び

区分 年次	総数	漁業従事日数				
		89日以下	90～149	150～199	200～249	250日以上
平成5年	44	2	10	6	6	20
平成10年	49	4	6	8	4	27
平成15年	45	3	13	8	6	15
平成20年	—	—	—	—	—	—
平成25年	—	—	—	—	—	—

20. 漁業種類別漁獲量

各年12月末現在(単位：t)

区分 年次	計	その他 の刺網	近海 まぐろ はえ縄	沿岸 まぐろ はえ縄	その他 のはえ縄	沿岸 いか釣	その他の釣		潜水器 漁業	採貝	その他 の漁業
							ひき縄	一本釣			
平成22年	146	0	X	X	0	104	0	23	17	0	2
平成23年	130	0	X	X	0	116	0	1	12	0	1
平成24年	157	0	X	X	0	138	0	1	16	0	2
平成25年	172	0	X	X	0	154	0	1	16	0	1
平成26年	110	0	X	X	0	94	0	5	9	0	2

資料：漁港港勢調査

体の構成

各年11月1日現在

船 馬力数	海上作業従事者数			漁獲金額 (万円)	1経営体 平均漁獲 金額(万円)
	計	家族	雇人数		
3,144	83	44	39	41,352	940
4,850	73	51	22	35,565	726
4,042	71	46	25	16,690	371
—	86	45	41	—	—
—	58	25	33	—	—

資料：漁業センサス

漁獲金額別経営体数

各年11月1日現在(単位：戸)

総数	漁獲金額								
	30万円未満	30～50	50～100	100万円未満	100～200	200～300	300～500	500万円以上	
44	1	1	10	—	11	—	14	—	7
49	3	1	8	—	14	—	13	—	10
45	—	2	10	—	11	—	14	—	8
46	—	—	—	14	—	7	—	14	11
46	—	—	—	12	—	13	—	8	13

資料：漁業センサス

21. 動力漁船隻数

各年12月末現在(単位：隻)

区分 年次	総数	5トン 未満	小計	5トン以上					
				5～ 9.99トン	10～ 14.99トン	15～ 19.99トン	20～ 29.99トン	30～ 49.99トン	50トン 以上
平成22年	69	48	21	20	1	—	—	—	—
平成23年	67	48	19	18	—	1	—	—	—
平成24年	65	48	17	16	—	1	—	—	—
平成25年	67	48	19	16	2	1	—	—	—
平成26年	61	45	16	13	2	1	—	—	—

資料：沖縄県漁船統計表

2.2. 中部市町村別自営漁業の専業別経営体数

平成25年11月1日現在(単位：戸)

区 分 中部市町村別	総 数	専 業	兼 業	
			第 1 種	第 2 種
沖 縄 県 計	2,583	1,495	571	517
中 部 計	628	390	87	151
宜 野 湾 市	45	41	3	1
う る ま 市	302	210	38	54
浦 添 市	38	30	4	4
沖 縄 市	71	50	13	8
読 谷 村	51	13	5	33
嘉 手 納 町	10	7	1	2
北 谷 町	29	5	6	18
北 中 城 村	34	7	8	19
中 城 村	34	22	3	9
西 原 町	14	5	6	3

資料：2013年漁業センサス