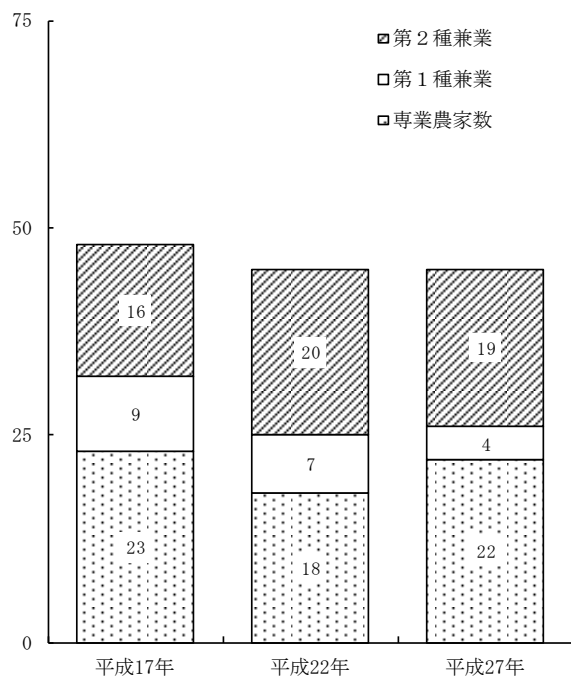


1. 専業別農家数

(2015年農林業センサス)

(単位：戸)

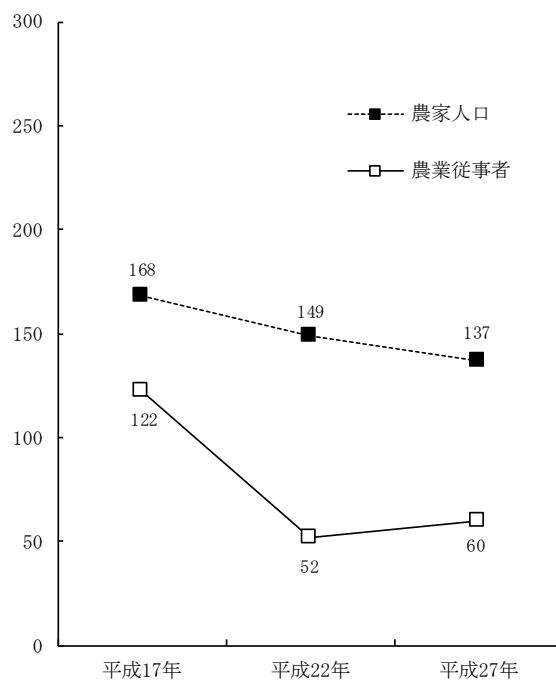


平成17年は前年12月1日現在。平成22年、平成27年は同年2月1日現在。

2. 農家人口及び農業従事者

(2015年農林業センサス)

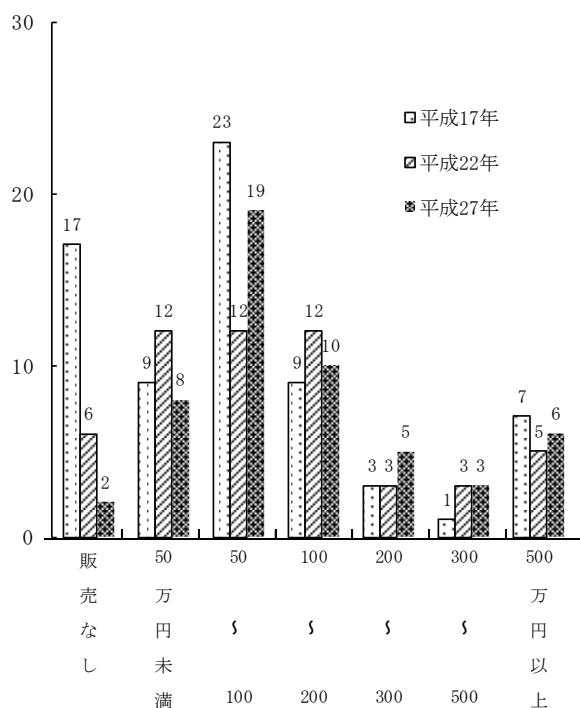
(単位：人)



3. 農産物販売金額規模別農業経営体数

(2015年農林業センサス)

(単位：戸)

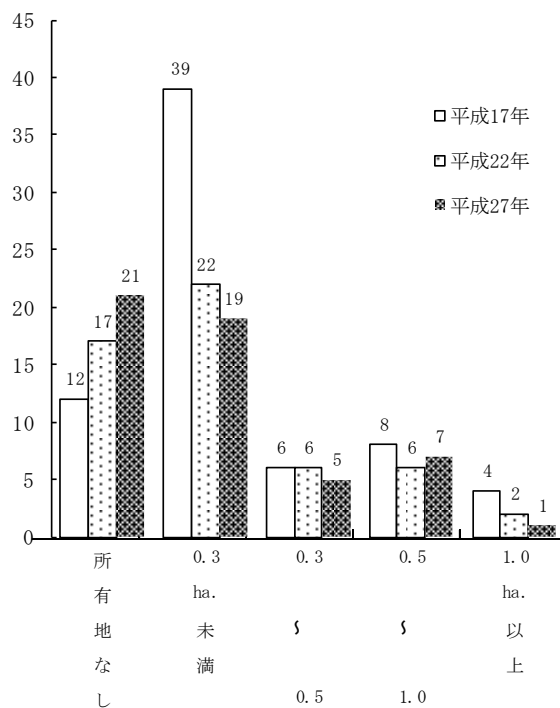


・平成17年は前年12月1日現在。平成22年、平成27年は同年2月1日現在。

4. 所有耕地面積規模別農業経営体数

(2015年農林業センサス)

(単位：戸)



第5章 農業・漁業

農林業センサス

平成27年に実施された農林業センサスによると、専兼別農家数45戸、農家人口137人で、前回（平成22年）の調査と比べて農家数へ増減なし、農家人口は12人の減少となっている。

調査期日は、基本的に2月1日現在で実施している。沖縄県においては、調査期日がさとうきびの収穫時期と重なるため、結果表側の平成平成17年については、前年12月1日現在で実施している。

1. 専兼業別農家数

(単位：戸)

年次	区分	計	専業農家		兼業農家			
			小計	男子生産年齢人口が いる	女子生産年齢人口が いる	小計	第1種兼業	第2種兼業
平成17年		48	23	12	11	25	9	16
平成22年		45	18	10	8	27	7	20
平成27年		45	22	13	10	23	4	19
	野嵩一区	2	X	X	X	X	X	X
	中原区	3	1	1	1	2	-	2
	愛知区	2	X	X	X	X	X	X
	長田区	8	5	2	2	3	-	3
	宜野湾区	2	X	X	X	X	X	X
	我如古	2	X	X	X	X	X	X
	嘉数	3	2	1	1	1	1	-
	野嵩	-	-	-	-	-	-	-
	普天間	6	3	2	1	3	-	3
	真栄原	-	-	-	-	-	-	-
	大謝名	1	X	X	X	X	X	X
	宇地泊	3	3	2	1	-	-	-
	真志喜	1	X	X	X	X	X	X
	大山	11	5	3	3	6	-	6
	伊佐	-	-	-	-	-	-	-
	喜友名	1	X	X	X	X	X	X

注：販売農家のみ

資料：2015年農林業センサス

第一種兼業農家とは兼業農家のうち、主な所得を農業から得ている者

第二種兼業農家とは兼業農家のうち、農業ではない仕事からの所得が主となっている者

2. 農家人口

(単位：人・%)

年次	区分	合計 (増減率)	男 (増減率)	女 (増減率)
平成17年		168 (△ 34.3)	92 (△ 35.6)	76 (△ 32.7)
平成22年		149 (△ 11.3)	75 (△ 18.4)	74 (△ 2.6)
平成27年		137 (△ 8.1)	73 (△ 2.7)	64 (△ 13.5)

注：農家人口＝販売農家の世帯員数

資料：2015年農林業センサス

3. 経営耕地面積

(単位：戸・a)

年次	区分	計		田		畑		樹園地	
		農業経営体数	面積	農業経営体数	面積	農家数経営体数	面積	農業経営体数	面積
平成17年		68	2,724	14	424	44	1,699	8	601
平成22年		52	2,502	12	431	35	1,676	9	395
平成27年		50	2,168	16	495	30	1,342	9	331

注：農業経営体総数

資料：2015年農林業センサス

4. 農業従事者

(単位：人)

年次	区分	性別	合計	29日以下	30～59日	60～99日	100日～149日	150日以上
	男	84	11	6	4	12	51	
	女	38	7	8	6	2	15	
平成22年	計	52	—	1	3	6	42	
	男	47	—	1	3	4	39	
	女	5	—	—	—	2	3	
平成27年	計	60	—	1	2	5	52	
	男	56	—	1	2	5	48	
	女	4	—	—	—	—	4	

注：平成17年・平成22年は農業経営体のうち家族経営のみ、平成27年は農業経営体総数

資料：2015年農林業センサス

5. 農作物の類別作付（栽培）面積

(単位：a)

年次	区分	作付（栽培）面積									
		計	稲	雑穀	いも類	工芸農作物類	野菜類	花き類 花木・芝	果樹類	種苗木類	その他の作物
平成17年		2,665	—	—	X	245	841	638	—	810	X
平成22年		X	—	X	X	306	691	591	—	—	X
平成27年		X	X	—	X	X	X	587	X	—	—

注：農業経営体総数

資料：2015年農林業センサス

6. 農作物の類別作付（栽培）農業経営体数

(単位：戸)

年次	区分	作付（栽培）農業経営体数									
		実体経営体合計	稲	雑穀	いも類	工芸農作物類	野菜類	花き類 花木・芝	果樹類	種苗木類	その他の作物
平成17年		42	—	—	1	6	24	9	—	3	2
平成22年		43	—	1	2	5	25	13	—	—	1
平成27年		50	1	—	4	5	30	11	9	—	—

注：農業経営体総数

資料：2015年農林業センサス

7. 年 齢 別

区分 年次	性別	計	14歳以下	15～19歳	20～24歳	25～29歳	30～34歳
平成17年	計	168	18	8	16	9	4
	男	92	11	5	9	5	3
	女	76	7	3	7	4	1
平成22年	計	149	14	12	7	9	8
	男	75	8	6	5	2	4
	女	74	6	6	2	7	4
平成27年	計	137	5	12	10	4	5
	男	73	2	6	3	3	4
	女	64	3	6	7	1	1

8. 所有耕地面積規模別

区分 年次	農家数 経営体数	所有耕地なし	0.3ha未満	0.3～0.5未満	0.5～1.0未満
平成17年	69	12	39	6	8
平成22年	53	17	22	6	6
平成27年	53	21	19	5	7

注：農業経営体総数

9. 農産物販売金額

区分 年次	計	規 模 別			
		販売なし	50万円未満	50万円以上 100万未満	100万円以上 200万未満
平成17年	69	17	9	23	9
平成22年	53	6	12	12	12
平成27年	53	2	8	19	10

注：平成12年は販売農家で、平成17年・平成22年は、農業経営体総数

世帯員数 (販売農家)

(単位：人)

35～39歳	40～44歳	45～49歳	50～54歳	55～59歳	60～64歳	65～69歳	70歳以上
8	11	7	19	8	9	18	33
4	6	4	11	6	5	6	17
4	5	3	8	2	4	12	16
4	6	8	12	16	12	9	32
2	2	2	7	7	10	4	16
2	4	6	5	9	2	5	16
3	9	7	7	18	21	11	25
1	6	3	5	8	10	9	13
2	3	4	2	10	11	2	12

資料：2015年農林業センサス

農業経営体数

(単位：戸)

1.0～1.5未満	1.5～2.0未満	2.0～2.5未満	2.5～3.0未満	3.0～5.0未満	5.0ha以上
2	1	1	—	—	—
1	—	1	—	—	—
1	—	—	—	—	—

資料：2015年農林業センサス

規模別農業経営体数

(単位：戸)

農 家 数					
200万円以上 300万円未満	300万円以上 500万円未満	500万円以上 700万円未満	700万円以上 1000万円未満	1000万円以上 1500万円未満	1500万円 以 上
3	1	2	1	1	3
3	3	—	1	1	3
5	3	1	—	3	2

資料：2015年農林業センサス

10. 農作物の類別作付（栽培）

行政区	稲		麦 類		雑 穀		い も 類		豆 類	
	実経営 体数	栽 培 面 積	実経営 体数	栽 培 面 積	実経営 体数	栽 培 面 積	実経営 体数	栽 培 面 積	実経営 体数	栽 培 面 積
計	1	X	-	-	-	-	4	X	-	-
野 嵩 一 区	X	X	X	X	X	X	X	X	X	X
中 原 区	-	-	-	-	-	-	-	-	-	-
1 9 区	-	-	-	-	-	-	-	-	-	-
長 田 区	-	-	-	-	-	-	2	X	-	-
宜 野 湾 区	X	X	X	X	X	X	X	X	X	X
我 如 古	X	X	X	X	X	X	X	X	X	X
嘉 数	-	-	-	-	-	-	-	-	-	-
野 嵩	-	-	-	-	-	-	-	-	-	-
普 天 間	-	-	-	-	-	-	-	-	-	-
真 栄 原	-	-	-	-	-	-	-	-	-	-
大 謝 名	X	X	X	X	X	X	X	X	X	X
大 宇 地 泊	-	-	-	-	-	-	-	-	-	-
真 志 喜	X	X	X	X	X	X	X	X	X	X
大 山	-	-	-	-	-	-	-	-	-	-
伊 佐	-	-	-	-	-	-	-	-	-	-
喜 友 名	X	X	X	X	X	X	X	X	X	X

注：農業経営体総数

平成24年4月1日より19区は愛知区へ変更

農作物は販売目的で作付（栽培）した作物

11. 農業用機械保有

年 次	区 分	動力耕運機・					
		計		歩 行 型		15 馬 力 未 満	
		実農家数	台 数	農 家 数	台 数	農 家 数	台 数
平 成 17 年		19	20	-	-	5	6

注：販売農家のみ

(単位：台)

年 次	区 分	動力田植機		ト ラ ク タ ー		コ ン バ イ ン	
		経営体数	台 数	経営体数	台 数	経営体数	台 数
平 成 22 年		-	-	12	14	1	1
平 成 27 年		-	-	24	32	1	1

注：農業経営体総数

資料：2015年農林業センサス

農業経営体数、作付（栽培）面積

(単位：戸・a)

工芸農作物		野菜類		花き類・花木		果樹類		その他の作物	
実経営体数	栽培面積	実経営体数	栽培面積	実経営体数	栽培面積	実経営体数	栽培面積	実経営体数	栽培面積
5	X	30	X	11	587	9	X	-	-
X	X	X	X	X	X	X	X	X	X
-	-	2	X	1	X	-	-	-	-
1	X	1	X	1	X	1	X	-	-
2	X	6	X	2	X	2	X	-	-
X	X	X	X	X	X	X	X	X	X
X	X	X	X	X	X	X	X	X	X
-	-	-	-	4	304	-	-	-	-
-	-	-	-	-	-	-	-	-	-
1	X	2	X	1	X	2	X	-	-
-	-	-	-	-	-	-	-	-	-
X	X	X	X	X	X	X	X	X	X
-	-	3	X	-	-	-	-	-	-
X	X	X	X	X	X	X	X	X	X
-	-	12	279	-	-	1	X	-	-
-	-	-	-	-	-	-	-	-	-
X	X	X	X	X	X	X	X		X

資料：2015年農林業センサス

農業経営体数と台数

(単位：戸・台)

農用トラクター				動力防除機	
15～30馬力		30馬力以上		農家数	台数
農家数	台数	農家数	台数		
11	11	3	3	12	18

資料：2015年農林業センサス

12. 中部市町村別

区分	販売目的で作付け（栽培）した				
	計	稲	麦類	雑穀	いも類
市町村別					
沖縄県計	1878715	61638	701	5677	19297
宜野湾市	X	X	-	-	X
浦添市	X	-	-	-	X
沖縄市	X	X	-	-	37
うるま市	X	-	-	X	1652
読谷村	X	-	X	-	3033
嘉手納町	X	-	-	X	X
北谷町	X	X	X	X	X
北中城村	X	-	-	-	64
中城村	X	-	-	X	X
西原町	X	-	-	-	X

注：農業経営体総数
「工芸農作物」に「さとうきび」を含む

13. 中部市

区	乳用牛		肉用牛					
	飼養 経営体数	飼養頭数	飼養 実経営体 数	飼養頭数	肥育中の牛		売る予定の子牛	
					飼養 経営体数	飼養頭数	飼養 経営体数	飼養頭数
市町村別								
沖縄県計	74	4,018	1,667	50,293	299	6,498	1,442	17,379
宜野湾市	-	-	1	X	-	-	1	X
浦添市	-	-	2	X	2	X	2	X
沖縄市	2	X	2	X	2	X	2	X
うるま市	-	-	66	X	15	X	47	X
読谷村	-	-	11	X	5	X	9	X
嘉手納町	-	-	3	62	-	-	3	24
北谷町	X	X	X	X	X	X	X	X
北中城村	-	-	-	-	-	-	-	-
中城村	-	-	-	-	-	-	-	-
西原町	-	-	10	174	4	9	7	58

注：農業経営体総数

作物の類別収穫面積

(単位：a)

作物の類別作付(栽培)面積					
豆類	工芸農作物	野菜類	花き類 花木	果樹類	その他の作物
1340	1395740	146467	93201	135240	19414
-	X	X	587	X	-
-	X	X	X	X	-
X	480	X	X	X	X
X	16137	X	X	X	181
-	11676	X	X	X	X
-	1017	X	X	X	-
X	X	X	X	X	X
X	X	X	X	X	-
X	4384	X	X	X	X
-	2395	X	X	X	-

資料：2015年農林業センサス

町村別家畜数

(単位：戸・頭・羽)

豚		採卵鶏		ブロイラー		きのこの栽培を行っている経営体数	その他の農業経営を行っている経営体数
飼養経営体数	飼養頭数	飼養経営体数	飼養羽数	出荷した経営体数	出荷羽数		
136	130,266	68	1,252,282	13	2,731,847	28	123
2	X	2	X	-	-	-	-
1	X	-	-	-	-	-	1
8	4,113	1	X	-	-	-	1
14	4,061	1	X	-	-	-	5
9	1,173	1	X	-	-	-	5
2	X	-	-	-	-	1	-
X	X	X	X	X	X	X	X
-	-	2	X	-	-	-	-
2	X	1	X	-	-	-	2
2	X	2	X	-	-	-	1

資料：2015年農林業センサス

14. 中部市町村別農家数

(単位：戸)

市別	区分	農家数	専業農家	兼業農家		
				小計	第1種兼業	第2種兼業
沖縄県		14,241	7,497	6,744	1,889	4,855
中部市町村		1,038	548	489	153	336
	宜野湾市	45	22	23	4	19
	うるま市	374	216	158	64	94
	沖縄市	87	55	32	14	18
	浦添市	24	9	15	1	14
	読谷村	225	118	107	28	79
	嘉手納町	22	17	5	3	2
	北谷町	1	X	X	X	X
	北中城村	26	12	14	5	9
	中城村	130	55	75	17	58
	西原町	104	44	60	17	43

注：販売農家のみ

資料：2015年農林業センサス

15. 中部市町村別農家人口

(単位：人)

年次	区分	平成17年			平成22年			平成27年		
		計	男	女	計	男	女	計	男	女
県	計	54,927	29,429	25,498	45,104	24,292	20,812	37,642	20,562	17,080
中部市町村		7,058	3,876	3,182	5,193	2,846	2,347	3,151	1,755	1,396
	宜野湾市	168	92	76	149	75	74	137	73	64
	うるま市	2,856	1,554	1,302	2,286	1,247	1,039	1,126	638	488
	沖縄市	795	431	364	535	296	239	293	162	131
	浦添市	181	104	77	114	64	50	74	44	30
	読谷村	1,357	741	616	872	477	395	693	378	315
	嘉手納町	122	71	51	74	40	34	43	29	14
	北谷町	23	13	10	X	X	X	X	X	X
	北中城村	265	141	124	154	82	72	83	47	36
	中城村	764	431	333	620	341	279	413	229	184
	西原町	527	298	229	389	224	165	289	155	134

注：販売農家のみ

資料：2015年農林業センサス

平成17年うるま市の数値については石川市、具志川市、与那城町、勝連町の合算値を計上

16. 市別林野面積

(単位：ha)

区分 市町村別	総土地面積	林野面積			現況森林面積			森林以外の 草生地	林野率 (%)
		計	国有	民有	計	国有	民有		
県計	228,100	111,196	31,615	79,581	105,267	31,363	73,904	5,929	48.7
那覇市	3,957	32	-	32	32	-	32	-	0.8
宜野湾市	1,980	114	3	111	113	2	111	1	5.8
石垣市	22,927	11,351	1	11,350	8,598	-	8,598	2,753	49.5
浦添市	1,948	71	1	70	70	-	70	1	3.6
名護市	21,090	13,774	49	13,725	13,759	46	13,713	15	65.3
糸満市	4,662	581	-	581	461	-	461	120	12.5
沖繩市	4,972	849	4	845	849	4	845	-	17.1
豊見城市	1,960	119	-	119	119	-	119	-	6.1
うるま市	8,701	1,377	3	1,374	1,376	2	1,374	1	15.8
宮古島市	20,418	3,234	-	3,234	3,234	-	3,234	-	15.8
南城市	4,994	903	4	899	874	2	872	29	18.1

資料：2015年農林業センサス

漁業センサス

2018年漁業センサス（平成30年11月1日現在）によると、本市の漁業経営体数は64戸となっている（うち個人経営63戸）。個人経営を専・兼業別にみると、専業漁家が49戸（77.8%）で、兼業漁家は14戸（22.2%）となっており、専業漁家が兼業漁家を上回っている。

17. 自営漁業の専兼業別経営体数

各年11月1日現在(単位：戸)

区分 年次	総数	専業	兼業			
			漁業が主	漁業が従	第1種	第2種
平成10年	49	17	19	13	-	-
平成15年	45	23	14	8	-	-
平成20年	46	35	-	-	6	5
平成25年	45	41	-	-	3	1
平成30年	63	49	8	6	-	-

注：「兼業」について、平成15年まで、平成30年からは「漁業が主」「漁業が従」で分類 資料：漁業センサス
平成20年から平成25年までは「第1種」「第2種」で分類表記

「漁業が主」とは自営漁業の年間従事日数が、自営漁業以外の年間従事日数を上回る者
「漁業が従」とは自営漁業以外の年間従事日数が、自営漁業の年間従事日数を上回る者

「第1種」とは自営漁業の年間収入が、自営漁業以外の年間収入を上回る者
「第2種」とは自営漁業以外の年間収入が、自営漁業の年間収入を上回る者

18. 漁業経営

区分 年次	漁業 経営 体数	漁 船			
		無動力 船隻数	船外機付 船隻数	動力	
				隻数	トン数
平成10年	49	1	6	41	227.55
平成15年	45	—	6	44	252.00
平成20年	46	—	12	29	219.50
平成25年	46	—	8	36	303.10
平成30年	64	—	10	55	472.30

注：「海上作業従事者数」について、平成15年までは「最盛期の海上作業従事者数」を表記
「漁獲金額」について、平成20年から数値なし

19. 漁業従事日数及び

区分 年次	総数	漁業従事日数				
		89日以下	90～149日	150～199日	200～249日	250日以上
平成10年	49	4	6	8	4	27
平成15年	45	3	13	8	6	15
平成20年	—	—	—	—	—	—
平成25年	—	—	—	—	—	—
平成30年	64	1	5	6	15	37

注：「漁業従事日数」について平成20年、平成25年は数値なし

20. 漁業種類別漁獲量

各年12月末現在(単位：t)

区分 年次	計	その他の 刺網	近海 まぐろ はえ縄	沿岸 まぐろ はえ縄	その他の はえ縄	沿岸 いか釣	その他の釣		潜水器 漁業	採貝	その他 の漁業
							ひき縄	一本釣			
平成27年	136	0	0	0	0	112	0	9	10	0	5
平成28年	172	0	0	0	0	154	0	8	7	0	3
平成29年	168	0	0	0	0	148	0	11	7	0	2
平成30年	249	0	0	0	0	235	0	6	7	0	1

資料：漁港港勢調査

体の構成

各年11月1日現在(単位:戸・人・t・馬力・万円)

船 馬力数	海上作業従事者数			漁獲金額	1経営体 平均漁獲 金額
	計	家族	雇用数		
4,850	73	51	22	35,565	726
4,042	71	46	25	16,690	371
—	86	45	41	—	—
—	58	25	33	—	—
—	50	31	18	—	—

資料:漁業センサス

漁獲金額別経営体数

各年11月1日現在(単位:戸)

総数	漁獲金額								
	30万円未満	30～50万円	50～100万円	100万円未満	100～200万円	200～300万円	300～500万円	500万円以上	
49	3	1	8	—	14	—	13	—	10
45	—	2	10	—	11	—	14	—	8
46	—	—	—	14	—	7	—	14	11
46	—	—	—	12	—	13	—	8	13
64	1	—	—	10	—	13	—	17	23

資料:漁業センサス

21. 動力漁船隻数

各年12月末現在(単位:隻)

区分 年次	総数	5トン 未満	小計	5トン以上					
				5～ 9.99トン	10～ 14.99トン	15～ 19.99トン	20～ 29.99トン	30～ 49.99トン	50トン 以上
平成26年	68	49	19	16	2	1	—	—	—
平成27年	66	45	21	18	2	1	—	—	—
平成28年	64	42	22	18	3	1	—	—	—
平成29年	65	41	24	19	4	1	—	—	—
平成30年	64	40	24	19	4	1	—	—	—

資料:沖縄県漁船統計表

22. 中部市町村別自営漁業の専兼業別経営体数

平成30年11月1日現在(単位：戸)

区 分 中部市町村別	総 数	専 業	兼 業	
			自家漁業が主	自家漁業が従
沖 縄 県 計	2,683	1,232	689	762
中 部 計	648	340	124	184
宜 野 湾 市	63	49	8	6
う る ま 市	327	161	70	96
浦 添 市	41	28	5	8
沖 縄 市	63	40	17	6
読 谷 村	49	11	10	28
嘉 手 納 町	15	7	5	3
北 谷 町	24	10	4	10
北 中 城 村	31	6	4	21
中 城 村	21	16	—	5
西 原 町	14	12	1	1

資料：2018年漁業センサス