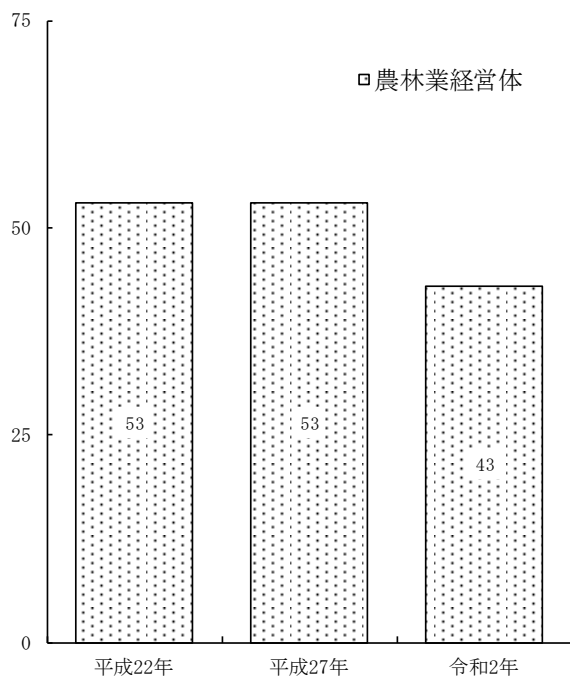


### 1. 農林業経営体数

(農林業センサス)

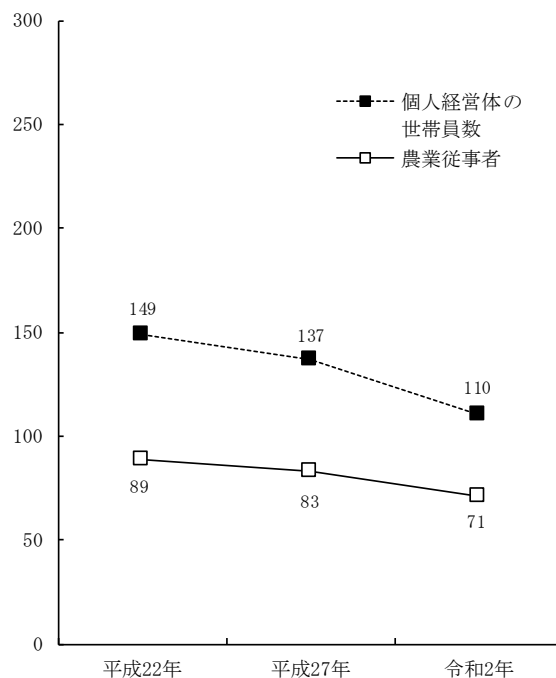
(単位：経営体)



### 2. 個人経営体の世帯員数及び農業従事者

(農林業センサス)

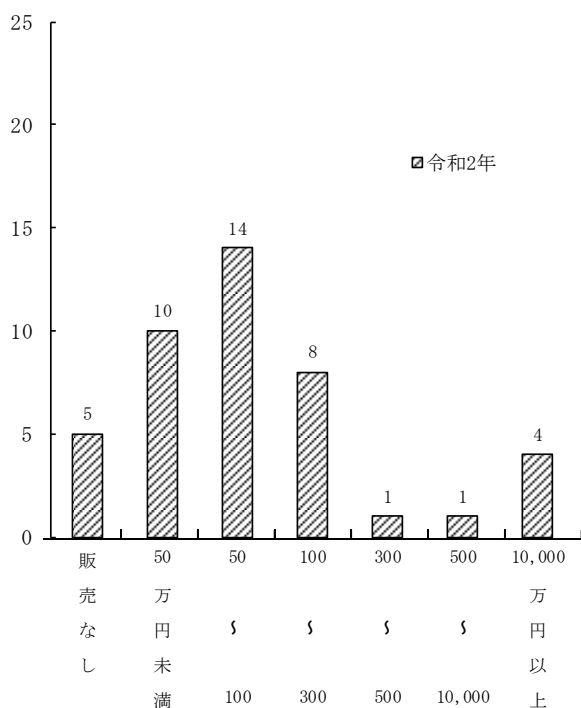
(単位：人)



### 3. 農産物販売金額規模別農業経営体数

(農林業センサス)

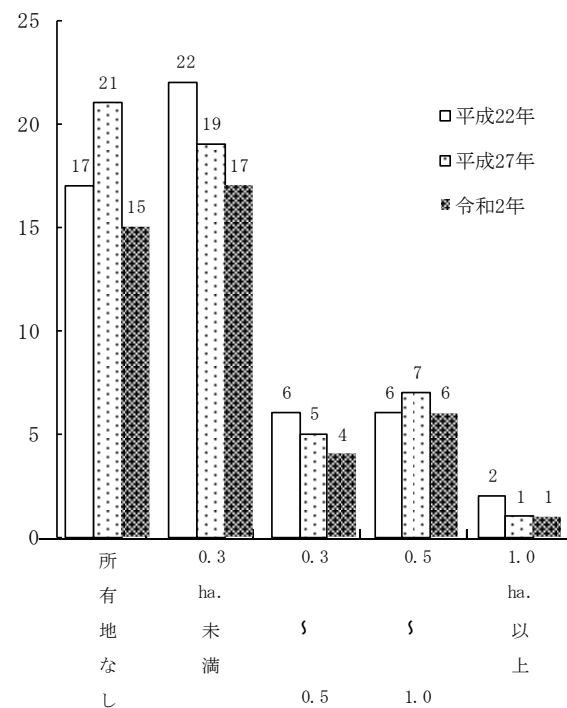
(単位：経営体)



### 4. 所有耕地面積規模別農業経営体数

(農林業センサス)

(単位：経営体)



注：令和2年から集計区分変更に伴い、令和2年調査結果のみ掲載

### 農林業センサス

令和2年に実施された農林業センサスによると、本市の農林業経営体数は43経営体となっており、そのうち農業経営体は43経営体、林業経営体は0となっている。

43農業経営体のうち、個人経営体は42経営体となっている。

個人経営体を主副業別で見ると、最も多いのは副業的経営体で29経営体（69.0%）、次いで主業経営体で7経営体（16.7%）、準主業経営体で6経営体（14.3%）となっている。

農業経営体の統計表は1～9、個人経営体の統計表は10～15に掲載した。

## 1. 農林業経営体数

令和2年2月1日現在(単位：経営体)

区分	年次	平成22年	平成27年	令和2年
農林業経営体		53	53	43
農業経営体		53	53	43
団体経営体		—	—	1
個人経営体		—	—	42
林業経営体		—	—	—
団体経営体		—	—	—
個人経営体		—	—	—

資料：2020年農林業センサス

注：「農林業経営体」とは農林産物の生産を行うか又は委託を受けて農林業作業を行い、生産又は作業に係る面積・頭羽数が以下の要件に該当する事業を行う者

令和2年から農林業経営体の内訳の定義が変更されたため、平成22年及び平成27年のデータなし

〔要件〕

- (1) 経営耕地面積が30a以上の規模の農業
- (2) 農作物の作付面積又は栽培面積、家畜の飼養頭羽数又は出荷羽数、その他の事業規模が一定の外形基準以上の農業
- (3) 権原に基いて育林又は伐採を行うことができる山林の面積が3ha以上の規模の林業
- (4) 農作業を受託の事業
- (5) 委託を受けて行う育林若しくは素材生産又は立木を購入して行う素材生産の事業

「農業経営体」とは上記の要件の(1)、(2)、(4)のいずれかに該当する事業を行う者

「林業経営体」とは上記の要件の(3)、(5)のいずれかに該当する事業を行う者

「団体経営体」とは個人経営に該当しない者

「個人経営体」とは個人（世帯）で事業を行う経営体をいう。法人化して事業を行う経営体は含まない

## 2. 農業経営耕地面積

各年2月1日現在(単位：経営体・a)

年次	計		田		畑		樹園地	
	農業実 経営体数	面積	農業 経営体数	面積	農業 経営体数	面積	農業 経営体数	面積
平成22年	52	2,502	12	431	35	1,676	9	395
平成27年	50	2,168	16	495	30	1,342	9	331
令和2年	40	1,383	—	—	34	1,022	10	361

注：経営体の計数は実経営体のため、必ずしも符号しない

資料：農林業センサス

## 3. 農作物の類別作付（栽培）面積

各年2月1日現在(単位：a)

年次	計	作付（栽培）面積								
		稲	小麦	雑穀	いも類	工芸農 作物類	野菜類	花き類 花木・芝	果樹類	その他 の作物
平成22年	X	—	—	X	X	306	691	591	—	X
平成27年	X	X	—	—	X	X	X	587	X	—
令和2年	X	X	X	—	X	X	X	X	X	—

注：「X」は個人又は法人その他の団体に関する秘密を保護するため、統計数値を公表しない箇所

資料：農林業センサス

## 4. 農作物の類別作付（栽培）農業経営体数

各年2月1日現在(単位：経営体)

年次	実 経営 合計	作付（栽培）経営体数								
		稲	小麦	雑穀	いも類	工芸農 作物類	野菜類	花き類 花木・芝	果樹類	その他 の作物
平成22年	43	—	—	1	2	5	25	13	—	1
平成27年	50	1	—	—	4	5	30	11	9	—
令和2年	X	X	X	—	2	X	X	7	X	—

資料：農林業センサス

### 5. 行政区別 農作物の類別作付（栽培）

行政区	稲		麦類		雑穀		いも類		豆類	
	実経営 体数	栽培 面積	実経営 体数	栽培 面積	実経営 体数	栽培 面積	実経営 体数	栽培 面積	実経営 体数	栽培 面積
計	1	X	—	—	—	—	4	X	—	—
野 嵩 一 区	X	X	X	X	X	X	X	X	X	X
中 原 区	—	—	—	—	—	—	—	—	—	—
愛 知 区	—	—	—	—	—	—	—	—	—	—
長 田 区	—	—	—	—	—	—	2	X	—	—
宜 野 湾 区	X	X	X	X	X	X	X	X	X	X
我 如 古	X	X	X	X	X	X	X	X	X	X
嘉 数	—	—	—	—	—	—	—	—	—	—
野 嵩	—	—	—	—	—	—	—	—	—	—
普 天 間	—	—	—	—	—	—	—	—	—	—
真 栄 原	—	—	—	—	—	—	—	—	—	—
大 謝 名	X	X	X	X	X	X	X	X	X	X
宇 地 泊	—	—	—	—	—	—	—	—	—	—
真 志 喜	X	X	X	X	X	X	X	X	X	X
大 山	—	—	—	—	—	—	—	—	—	—
伊 佐	—	—	—	—	—	—	—	—	—	—
喜 友 名	X	X	X	X	X	X	X	X	X	X

注：農作物は販売目的で作付（栽培）した作物  
令和2年調査結果は今後公表予定

### 6. 所有耕地面積規模別

年次	区分	経営体数	所有耕地なし	0.3ha未満	0.3～0.5未満	0.5～1.0未満
平成22年		53	17	22	6	6
平成27年		53	21	19	5	7
令和2年		43	15	17	4	6

### 7. 農産物販売金額

年次	区分	規 模 別				
		計	販売なし	50万円未満	50万円以上 100万円未満	100万円以上 200万円未満
平成22年		53	6	12	12	12
平成27年		53	2	8	19	10
		規 模 別				
		計	販売なし	50万円未満	50万円以上 100万円未満	100万円以上 300万円未満
令和2年		43	5	10	14	8

注：令和2年から販売金額の区分が変更となったため、平成27年以前の数値とは接続しない

## 農業経営体数、作付（栽培）面積

平成27年2月1日現在(単位：経営体・a)

工芸農作物		野菜類		花き類・花木		果樹類		その他の作物	
実経営体数	栽培面積	実経営体数	栽培面積	実経営体数	栽培面積	実経営体数	栽培面積	実経営体数	栽培面積
5	X	30	X	11	587	9	X	—	—
X	X	X	X	X	X	X	X	X	X
—	—	2	X	1	X	—	—	—	—
1	X	1	X	1	X	1	X	—	—
2	X	6	X	2	X	2	X	—	—
X	X	X	X	X	X	X	X	X	X
X	X	X	X	X	X	X	X	X	X
—	—	—	—	4	304	—	—	—	—
—	—	—	—	—	—	—	—	—	—
1	X	2	X	1	X	2	X	—	—
—	—	—	—	—	—	—	—	—	—
X	X	X	X	X	X	X	X	X	X
—	—	3	X	—	—	—	—	—	—
X	X	X	X	X	X	X	X	X	X
—	—	12	279	—	—	1	X	—	—
—	—	—	—	—	—	—	—	—	—
X	X	X	X	X	X	X	X	X	X

資料：2015年農林業センサス

## 農業経営体数

各年2月1日現在(単位：経営体)

1.0～1.5未満	1.5～2.0未満	2.0～2.5未満	2.5～3.0未満	3.0～5.0未満	5.0ha以上
1	—	1	—	—	—
1	—	—	—	—	—
1	—	—	—	—	—

資料：農林業センサス

## 規模別農業経営体数

各年2月1日現在(単位：経営体)

農 家 数					
200万円以上 300万円未満	300万円以上 500万円未満	500万円以上 700万円未満	700万円以上 1000万円未満	1000万円以上 1500万円未満	1500万円 以 上
3	3	—	1	1	3
5	3	1	—	3	2

農 家 数				
300万円以上 500万円未満	500万円以上 1000万円未満	1000万円以上 3000万円未満	3000万円以上 5000万円未満	5000万円 以 上
1	1	3	1	—

資料：農林業センサス

## 8. 中部市町村別

区分 市町村別	販売目的で作付け（栽培）した				
	計	稲	麦類	雑穀	いも類
沖縄県計	1,580,114	34,992	1,489	7,408	13,153
宜野湾市	X	X	X	—	X
浦添市	X	X	X	—	X
沖縄市	X	X	X	—	X
うるま市	X	X	X	—	2,191
読谷村	X	X	X	—	281
嘉手納町	X	X	X	—	X
北谷町	X	X	X	X	X
北中城村	X	X	X	—	X
中城村	X	X	X	—	50
西原町	X	X	X	—	X

注：工芸農作物に「さとうきび」を含む

## 9. 中部市

区分 市町村別	乳用牛		肉用牛					
	飼養 経営体数	飼養頭数	飼養 実経営体 数	飼養頭数	肥育中の牛		売る予定の子牛	
					飼養 経営体数	飼養頭数	飼養 経営体数	飼養頭数
沖縄県計	77	3,336	1,477	47,457	194	5,468	1,260	15,595
宜野湾市	1	X	1	X	—	—	—	—
浦添市	—	—	1	X	—	—	—	—
沖縄市	1	X	4	X	1	X	3	84
うるま市	9	123	98	X	33	X	66	664
読谷村	—	—	3	85	—	—	3	31
嘉手納町	—	—	3	43	—	—	3	15
北谷町	X	X	X	X	X	X	X	X
北中城村	—	—	—	—	—	—	—	—
中城村	—	—	1	X	—	—	1	X
西原町	—	—	9	210	—	—	9	77

## 作物の類別作付面積

令和2年2月1日現在(単位：a)

作物の類別作付(栽培)面積					
豆類	工芸農作物	野菜類	花き類 花木	果樹類	その他の作物
1,783	1,121,969	154,319	97,634	108,506	38,861
X	X	X	X	X	—
—	X	X	X	X	—
X	X	X	X	X	—
99	X	X	X	X	X
—	X	X	X	X	—
—	X	X	1,069	X	—
X	X	X	X	X	X
18	X	X	X	X	—
X	X	X	X	X	X
X	X	X	125	X	—

資料：2020年農林業センサス

## 町村別家畜数

令和2年2月1日現在(単位：経営体・頭・羽)

豚		採卵鶏		ブロイラー		きのこの栽培を行っている経営体数	その他の農業経営を行っている経営体数
飼養経営体数	飼養頭数	飼養経営体数	飼養羽数	出荷した経営体数	出荷羽数		
90	122,283	37	1,011,761	8	3,049,522	10	99
2	X	—	—	—	—	—	—
—	—	—	—	—	—	—	1
4	X	1	X	—	—	—	2
6	X	1	X	—	—	—	—
2	X	—	—	—	—	—	—
1	X	—	—	—	—	—	1
X	X	X	X	X	X	X	X
—	—	1	X	—	—	—	—
2	X	—	—	—	—	—	1
1	X	1	X	—	—	—	—

資料：2020年農林業センサス

## 10. 主副業別経営体数

各年2月1日現在(単位：経営体)

区分 年次	計	主 業		準 主 業		副 業 的
		65歳未満の 農業専従者 が	65歳未満の 専従者 いる	65歳未満の 農業専従者 が	65歳未満の 専従者 いる	
平成22年	45	18	17	10	5	17
平成27年	45	17	14	11	8	17
令和2年	42	7	7	6	3	29
野嵩一区	—	—	—	—	—	—
中原区	—	—	—	—	—	—
愛知区	—	—	—	—	—	—
長田区	—	—	—	—	—	—
宜野湾区	—	—	—	—	—	—
我如古	—	—	—	—	—	—
嘉数	—	—	—	—	—	—
野嵩	—	—	—	—	—	—
普天間	—	—	—	—	—	—
真栄原	—	—	—	—	—	—
大謝名	—	—	—	—	—	—
宇地泊	—	—	—	—	—	—
真志喜	—	—	—	—	—	—
大山	—	—	—	—	—	—
伊佐	—	—	—	—	—	—
喜友名	—	—	—	—	—	—

資料：農林業センサス

注：「主業経営体」とは農業所得が主で自営農業に60日以上従事している65未満の世帯員がいる経営体  
 「準主業経営体」とは農業以外の所得が主で自営農業に60日以上従事している65未満の世帯員がいる経営体  
 「副業的経営体」とは自営農業に60日以上従事している65未満の世帯員がいない経営体  
 各地域の詳細は今後公表予定

## 13. 年 齢 別

区分 年次	性別	計	14歳以下	15～19歳	20～24歳	25～29歳	30～34歳
平成22年	計	149	14	12	7	9	8
	男	75	8	6	5	2	4
	女	74	6	6	2	7	4
平成27年	計	137	5	12	10	4	5
	男	73	2	6	3	3	4
	女	64	3	6	7	1	1
令和2年	計	110	1	1	8	3	—
	男	59	—	—	5	1	—
	女	51	1	1	3	2	—



## 11. 農業従事者

各年2月1日現在(単位:人)

年次	区分	性別	合計	29日以下	30～59日	60～99日	100日～149日	150日以上
平成22年		計	89	11	7	7	12	52
		男	56	5	3	6	5	37
		女	33	6	4	1	7	15
平成27年		計	83	7	8	6	13	49
		男	52	1	3	2	4	42
		女	31	6	5	4	9	7
令和2年		計	71	13	7	7	6	38
		男	48	5	2	3	5	33
		女	23	8	5	4	1	5

注: 農業従事者とは15歳以上の世帯員で年間1日以上自営農業に従事した者

資料: 農林業センサス

## 12. 個人経営体の世帯員数

各年2月1日現在(単位:人・%)

年次	区分	合計 (増減率)	男 (増減率)	女 (増減率)
平成22年		149 (△ 11.3)	75 (△ 18.4)	74 (△ 2.6)
平成27年		137 (△ 8.1)	73 (△ 2.7)	64 (△ 13.5)
令和2年		110 (△ 19.7)	59 (△ 19.2)	51 (△ 20.3)

注: 平成22年及び平成27年は家族経営体の世帯員数□

資料: 農林業センサス

家族経営体とは農業経営体のうち、個人経営体及び1戸1法人(農業経営を法人化している農家)

## 世帯員数

各年2月1日現在(単位:人)

35～39歳	40～44歳	45～49歳	50～54歳	55～59歳	60～64歳	65～69歳	70歳以上
4	6	8	12	16	12	9	32
2	2	2	7	7	10	4	16
2	4	6	5	9	2	5	16
3	9	7	7	18	21	11	25
1	6	3	5	8	10	9	13
2	3	4	2	10	11	2	12
4	5	8	8	6	14	22	30
1	3	5	4	4	6	9	21
3	2	3	4	2	8	13	9

資料: 農林業センサス

## 14. 中部市町村別主副業別経営体数

令和2年2月1日現在(単位:経営体)

区分 市町村別	計	主業		準主業		副業的
		65歳未満の 農業専従者 が いる	65歳未満の 農業専従者 が いる	65歳未満の 農業専従者 が いる	65歳未満の 農業専従者 が いる	
沖縄県	10,875	3,621	3,245	1,347	657	5,907
中部市町村	700	222	206	101	73	377
宜野湾市	42	7	7	6	3	29
浦添市	21	3	3	3	2	15
沖縄市	38	13	13	9	9	16
うるま市	340	143	133	55	40	142
読谷村	36	7	6	7	5	22
嘉手納町	31	7	7	4	4	20
北谷町	X	X	X	X	X	X
北中城村	18	5	5	1	—	12
中城村	110	21	18	10	4	79
西原町	64	16	14	6	6	42

資料: 2020年農林業センサス

## 15. 中部市町村別 個人経営体の世帯員数

各年2月1日現在(単位:人)

年次・性別 市町村別	平成22年			平成27年			令和2年		
	計	男	女	計	男	女	計	男	女
県計	45,104	24,292	20,812	37,642	20,562	17,080	26,129	14,628	11,501
中部市町村	5,193	2,846	2,347	3,151	1,755	1,396	1,920	1,113	807
宜野湾市	149	75	74	137	73	64	110	59	51
浦添市	114	64	50	74	44	30	54	29	25
沖縄市	535	296	239	293	162	131	114	66	48
うるま市	2,286	1,247	1,039	1,126	638	488	943	564	379
読谷村	872	477	395	693	378	315	84	50	34
嘉手納町	74	40	34	43	29	14	84	51	33
北谷町	X	X	X	X	X	X	X	X	X
北中城村	154	82	72	83	47	36	46	25	21
中城村	620	341	279	413	229	184	311	170	141
西原町	389	224	165	289	155	134	174	99	75

注: 平成22年及び平成27年は家族経営体の世帯員数□

資料: 農林業センサス

家族経営体とは農業経営体のうち、個人経営体及び1戸1法人(農業経営を法人化している農家)

## 16. 市別林野面積

令和2年2月1日現在(単位: ha、%)

区分 市別	総土地 面積	林野面積			現況森林面積			森林以外 の草生地	林野率
		計	国有	私有	計	国有	私有		
県計	228,100	115,602	31,767	48,136	106,409	31,550	74,859	9,193	50.7
那覇市	3,999	20	—	7	20	—	20	—	0.5
宜野湾市	1,980	114	3	1	113	2	111	1	5.8
石垣市	22,915	11,908	80	8,385	9,042	79	8,963	2,866	52.0
浦添市	1,948	74	1	14	73	—	73	1	3.8
名護市	21,091	13,852	17	7,649	13,768	14	13,754	84	65.7
糸満市	4,663	570	—	131	440	—	440	130	12.2
沖縄市	4,972	901	5	482	856	5	851	45	18.1
豊見城市	1,919	124	—	10	119	—	119	5	6.5
うるま市	8,702	1,461	—	307	1,461	—	1,461	—	16.8
宮古島市	20,427	4,433	2	1,909	3,371	2	3,369	1,062	21.7
南城市	4,994	1,008	1	44	914	—	914	94	20.2

資料: 2020年農林業センサス

### 漁業センサス

2018年漁業センサスによると、本市の漁業経営体数は64経営体となっている(うち個人経営は63経営体)。個人経営体を専・兼業別にみると、専業漁家が49経営体(77.8%)で、兼業漁家は14経営体(22.2%)となっており、専業漁家が兼業漁家を上回っている。

## 17. 自営漁業の専兼業別経営体数

各年11月1日現在(単位: 経営体)

区分 年次	総数	専業	兼業			
			漁業が 主	漁業が 従	第1種	第2種
平成10年	49	17	19	13	—	—
平成15年	45	23	14	8	—	—
平成20年	46	35	—	—	6	5
平成25年	45	41	—	—	3	1
平成30年	63	49	8	6	—	—

注: 「兼業」について、平成15年まで、平成30年からは「漁業が主」「漁業が従」で分類、資料: 漁業センサス  
平成20年から平成25年までは「第1種」「第2種」で分類表記

「漁業が主」とは自営漁業の年間従事日数が、自営漁業以外の年間従事日数を上回る者  
「漁業が従」とは自営漁業以外の年間従事日数が、自営漁業の年間従事日数を上回る者

「第1種」とは自営漁業の年間収入が、自営漁業以外の年間収入を上回る者  
「第2種」とは自営漁業以外の年間収入が、自営漁業の年間収入を上回る者

## 18. 漁業経営

区分 年次	漁業 経営体 数	漁 船			
		無動力 船隻数	船外機付 船隻数	動力	
				隻数	トン数
平成10年	49	1	6	41	227.55
平成15年	45	—	6	44	252.00
平成20年	46	—	12	29	219.50
平成25年	46	—	8	36	303.10
平成30年	64	—	10	55	472.30

注：「海上作業従事者数」について、平成15年までは「最盛期の海上作業従事者数」を表記  
「漁獲金額」について、平成20年から数値なし

## 19. 漁業従事日数及び

区分 年次	漁業従事日数					
	総数	89日以下	90～149日	150～199日	200～249日	250日以上
平成10年	49	4	6	8	4	27
平成15年	45	3	13	8	6	15
平成20年	—	—	—	—	—	—
平成25年	—	—	—	—	—	—
平成30年	64	1	5	6	15	37

注：「漁業従事日数」について平成20年、平成25年は数値なし

## 20. 漁業種類別漁獲量

各年12月末現在(単位：t)

区分 年次	計	その他 の刺網	近海 まぐろ はえ縄	沿岸 まぐろ はえ縄	その他 のはえ縄	沿岸 いか釣	その他の釣		潜水器 漁業	採貝	その他 の漁業
							ひき縄	一本釣			
平成28年	172	0	0	0	0	154	0	8	7	0	3
平成29年	168	0	0	0	0	148	0	11	7	0	2
平成30年	249	0	0	0	0	235	0	6	7	0	1
令和元年	175	0	0	0	0	158	0	5	11	0	1
令和2年	117	0	0	0	0	111	0	3	3	0	0

資料：漁港港勢調査

## 体の構成

各年11月1日現在(単位:経営体・人・t・馬力・万円)

船 馬力数	海上作業従事者数			漁獲金額	1経営体 平均漁獲 金額
	計	家族	雇用数		
4,850	73	51	22	35,565	726
4,042	71	46	25	16,690	371
—	86	45	41	—	—
—	58	25	33	—	—
—	50	31	18	—	—

資料:漁業センサス

## 漁獲金額別経営体数

各年11月1日現在(単位:経営体)

総数	漁獲金額								
	30万円未満	30～50万円	50～100万円	100万円未満	100～200万円	200～300万円	300～500万円	500万円以上	
49	3	1	8	—	14	—	13	—	10
45	—	2	10	—	11	—	14	—	8
46	—	—	—	14	—	7	—	14	11
46	—	—	—	12	—	13	—	8	13
64	1	—	—	10	—	13	—	17	23

資料:漁業センサス

## 21. 動力漁船隻数

各年12月末現在(単位:隻)

区分 年次	総数	5トン 未満	小計	5トン以上					
				5～ 9.99トン	10～ 14.99トン	15～ 19.99トン	20～ 29.99トン	30～ 49.99トン	50トン 以上
平成28年	64	42	22	18	3	1	—	—	—
平成29年	65	41	24	19	4	1	—	—	—
平成30年	64	40	24	19	4	1	—	—	—
令和元年	67	42	25	20	4	1	—	—	—
令和2年	70	43	27	21	5	1	—	—	—

資料:沖縄県漁船統計表

## 2.2. 中部市町村別自営漁業の専業別経営体数

平成30年11月1日現在(単位：経営体)

区分 市町村別	総数	専業	兼業	
			自家漁業が主	自家漁業が従
沖縄県計	2,683	1,232	689	762
中部計	648	340	124	184
宜野湾市	63	49	8	6
うるま市	327	161	70	96
浦添市	41	28	5	8
沖縄市	63	40	17	6
読谷村	49	11	10	28
嘉手納町	15	7	5	3
北谷町	24	10	4	10
北中城村	31	6	4	21
中城村	21	16	—	5
西原町	14	12	1	1

資料：2018年漁業センサス