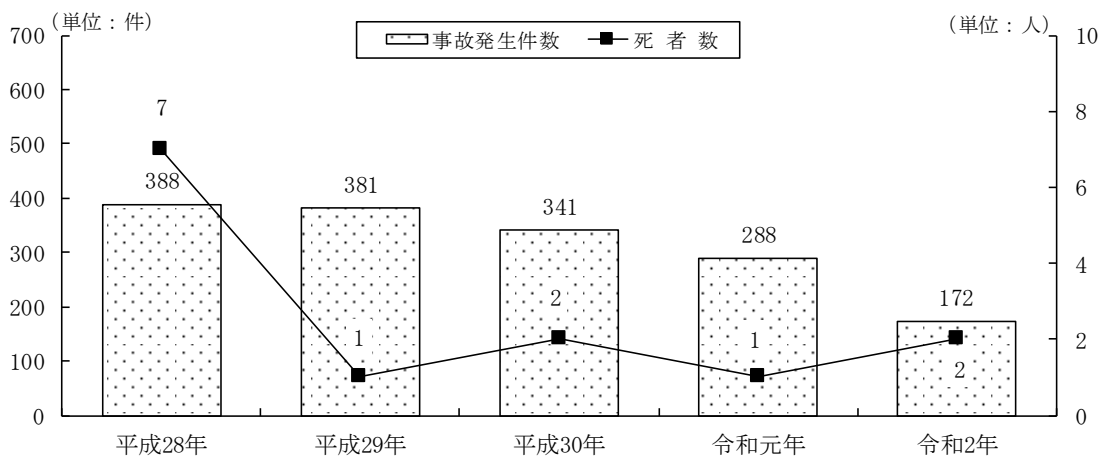


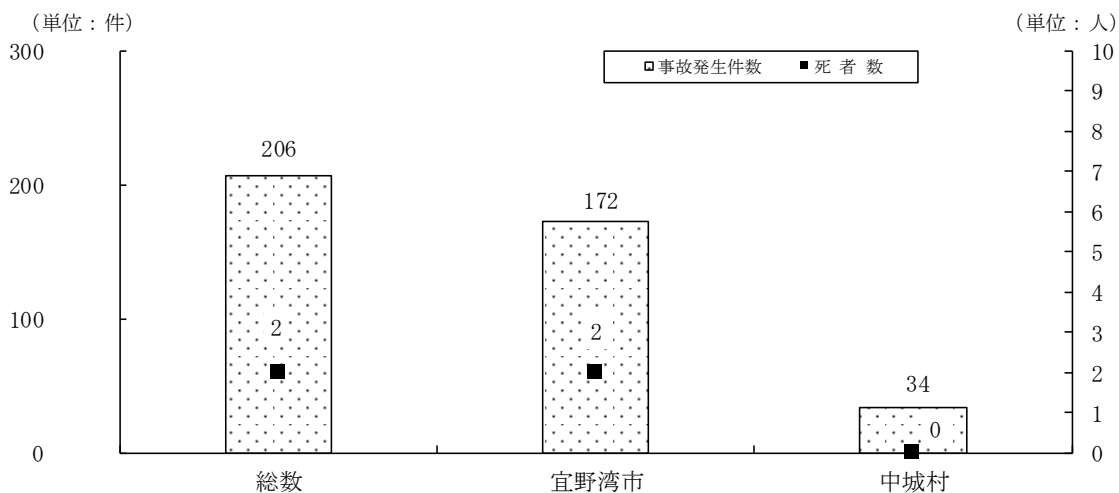
1. 市内の交通事故発生状況

(各年12月末現在)



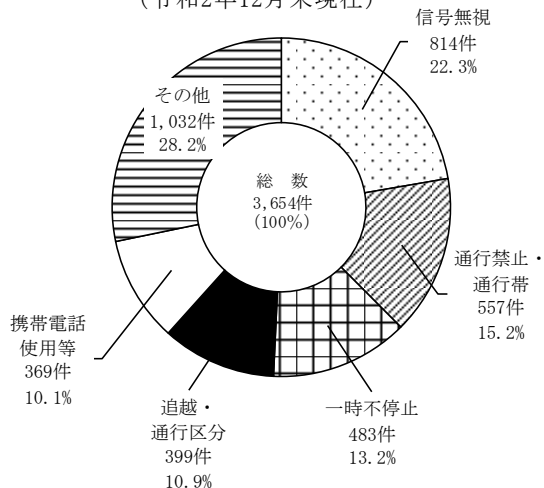
2. 交通事故発生状況 (宜野湾署管内)

(令和2年12月末現在)



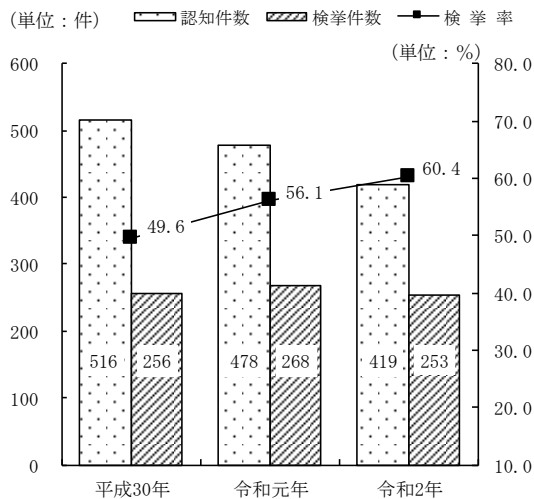
3. 交通法令違反別取締状況 (宜野湾署管内)

(令和2年12月末現在)



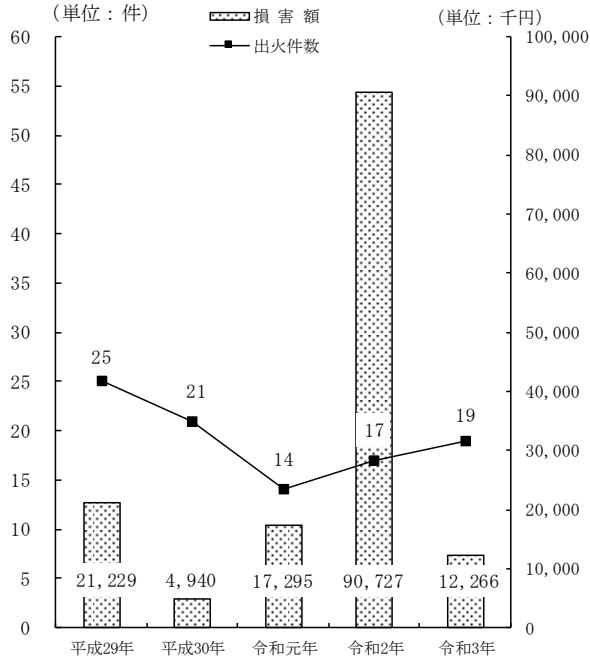
4. 刑法犯認知及び検挙状況 (宜野湾署管内)

(各年12月末現在)



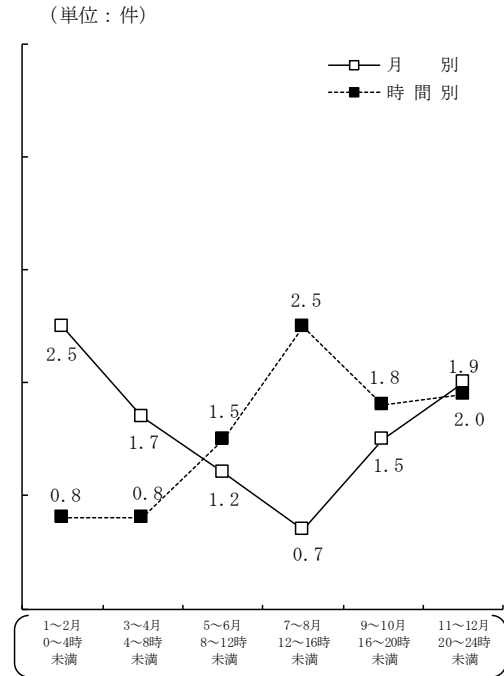
5. 火災発生状況

(各年12月末現在)



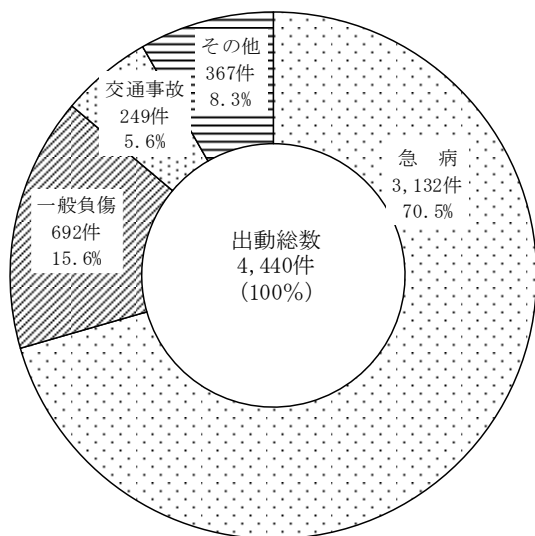
6. 過去5年間の月別、時間別火災平均発生件数

(各年12月末現在)



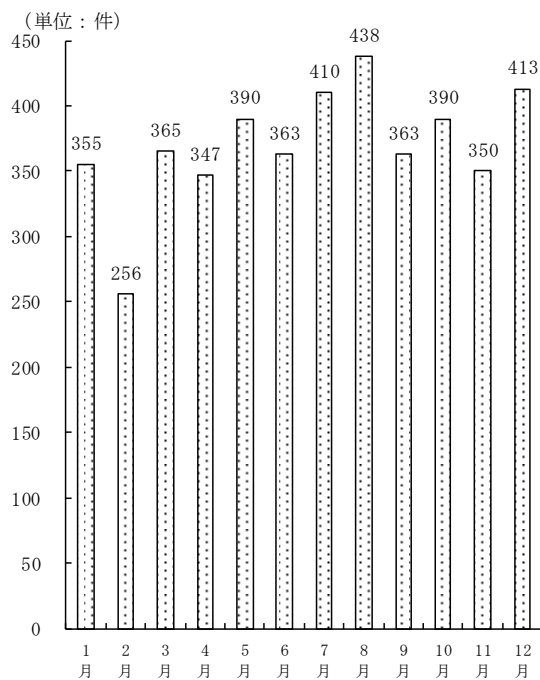
7. 救急内容別出動状況

(令和3年12月末)



8. 救急月別出動件数

(令和3年12月末)



1. 市内の交通事故発生状況

各年12月末現在（単位：件、人）

区分 年次	事故発生件数	死亡者	重傷者	軽傷者
平成28年	388	7	42	420
平成29年	381	1	43	393
平成30年	341	2	38	371
令和元年	288	1	28	316
令和2年	172	2	22	175

注：死亡者とは、事故発生から24時間以内に死亡した場合
 重傷者とは、全治一カ月以上の治療を要する場合
 軽傷者とは、全治一カ月未満の治療を要する場合

資料：沖縄県警察本部「交通白書」

2. 交通事故発生状況（宜野湾署管内）

令和2年12月末現在（単位：件・人）

区分 市村別	事故発生件数	死亡者	重傷者	軽傷者
総数	206	2	32	209
宜野湾市	172	2	22	175
中城村	34	—	10	34

資料：沖縄県警察本部「交通白書」

3. 交通法令違反別取締状況（宜野湾署管内）

各年12月末現在（単位：件）

違反別 年次	平成28年	平成29年	平成30年	令和元年	令和2年
総数	5,831	6,427	6,310	5,629	3,654
無免許運転	64	64	60	36	61
酒酔・酒気帯運転	130	155	242	138	99
最高速度違反	126	60	1	—	—
信号無視	73	1,834	1,337	954	814
整備不良車両等	1,556	27	41	38	82
駐車	30	44	43	73	139
免許証不携帯	54	58	56	66	54
定員外乗車	64	41	33	23	31
携帯電話使用等	2,040	2,441	2,101	1,409	369
その他	1,694	1,703	2,396	2,892	2,005

注：宜野湾署管内とは、平成24年12月より、1市1村（宜野湾市・中城村）

資料：沖縄県警察本部「交通白書」

4. 市内の交番

令和3年12月末現在

名称	所在地	管轄区域
大謝名交番	字宇地泊181番地7	宇地泊、大謝名、真志喜、大山、伊佐
真栄原交番	大謝名2丁目1番1号	真栄原、佐真下、嘉数、我如古(1丁目・2丁目の一部・3丁目・4丁目・字我如古)
普天間交番	普天間1丁目26番6号	普天間、新城、喜友名
野嵩交番	字野嵩534-1	野嵩、上原、赤道、中城村登又、中城村新垣
愛知交番	愛知2丁目4番63号	愛知、神山、志真志、宜野湾、長田、我如古2丁目の一部、中城村北上原、中城村南上原の一部

資料：宜野湾警察署

5. 刑法犯 罪種別 認知及び検挙状況（宜野湾署管内）

各年12月末現在（単位：件、％）

年次	区分	総数	凶悪犯	粗暴犯	窃盗犯	知能犯	風俗犯	その他
平成30年	認知	516	3	59	337	43	5	69
	検挙	256	3	54	148	23	4	24
	検挙率	49.6	100.0	91.5	43.9	53.5	80.0	34.8
令和元年	認知	478	3	67	295	25	7	81
	検挙	268	3	60	147	17	8	33
	検挙率	56.1	100.0	89.6	49.8	68.0	114.3	40.7
令和2年	認知	419	4	73	240	23	3	76
	検挙	253	4	69	130	20	3	27
	検挙率	60.4	100.0	94.5	54.2	87.0	100.0	35.5

資料：沖縄県警察本部「犯罪統計書」

注：検挙件数とは、刑法犯において警察で事件を送致・送付又は微罪処分をした件数をいい、特に断りのない限り解決事件の件数を含む

凶悪犯→殺人、強盗、放火、強姦、強姦未遂の総称 粗暴犯→凶器準備集合罪、暴行、傷害、脅迫、恐喝の総称
窃盗犯→侵入窃盗、乗物窃盗、非侵入窃盗の総称 知能犯→詐欺、横領、偽造、汚職、背任の総称
風俗犯→賭博、わいせつの総称 その他→占有離脱物横領、公務執行妨害、住居侵入、器物破損、その他

6. 刑法犯 罪種別 少年検挙人員（宜野湾署管内）

各年12月末現在（単位：人）

年次	犯罪種別	総数	凶悪犯	粗暴犯	窃盗犯	知能犯	風俗犯	その他
平成28年		81	—	9	58	—	1	13
平成29年		52	—	3	44	—	—	5
平成30年		25	1	—	21	2	—	1
令和元年		33	1	5	23	—	—	4
令和2年		30	—	3	15	—	—	12

注：検挙人員とは、警察において検挙した事件の被疑者の数
解決事件に係る者は含まない

資料：沖縄県警察本部「犯罪統計書」

火災

令和3年の火災発生は19件となっており、前年より2件増加している。火災原因は「不明(調査中)」を除くと「灯火」が上位となり、時間帯別に見ると12時から16時までの日中に多く火災が発生している。

7. 年別火災発生状況

(その1)

各年12月末現在(単位: 件・㎡)

区分 年次	出火件数							建物火災													
	計	建物	林野	車両	船舶	航空	その他の火災	住家				非住家				罹災棟数	罹災世帯数			罹災人員	延べ焼損積
								全焼	半焼	部分焼	ぼや	全焼	半焼	部分焼	ぼや		全	半	小		
平成29年	25	14	1	1	—	—	9	—	2	4	6	—	—	—	5	17	2	1	9	31	216
平成30年	21	13	—	3	—	—	5	—	—	2	6	—	—	1	4	13	1	—	10	25	88
令和元年	14	9	—	2	—	—	3	—	1	5	4	—	—	1	—	11	1	3	8	19	128
令和2年	17	11	—	1	1	—	4	3	1	6	3	2	—	—	1	16	4	—	8	22	486
令和3年	19	14	—	2	—	—	3	—	1	3	6	2	1	—	2	15	3	1	5	15	258

注: 令和3年は暫定値

資料: 消防本部

(その2)

各年12月末現在(単位: ㎡・台・隻・機・千円)

区分 年次	林焼 損面 野積	車台 両焼 損数	船舶 焼損 数	航空 焼損 機数	その他 焼損 面積	死傷者		損害額							
						死 者	傷 者	総計	屋内			屋外			
									小計	建物	収容物 その他	小計	船舶	車両	その他
						野積	損								
平成29年	330	2	—	—	122	—	2	21,229	21,173	16,256	4,917	56	—	54	2
平成30年	—	3	—	—	14	1	8	4,940	4,646	4,369	277	294	—	288	6
令和元年	—	2	—	—	—	—	1	17,295	16,548	15,918	630	747	—	720	27
令和2年	—	4	1	—	—	1	—	90,727	90,114	78,600	11,514	613	380	31	202
令和3年	—	2	—	—	—	—	—	12,266	11,810	10,549	1,261	456	—	449	7

注: 令和3年は暫定値

資料: 消防本部

8. 月別火災発生件数

各年月末現在(単位: 件)

月別 年次	合計	1月	2月	3月	4月	5月	6月	7月	8月	9月	10月	11月	12月
平成29年	25	1	6	1	3	—	1	1	3	1	4	—	4
平成30年	21	5	2	3	2	3	2	—	1	—	2	—	1
令和元年	14	1	1	1	—	2	—	1	—	1	1	3	3
令和2年	17	1	4	—	1	1	2	1	—	3	2	2	—
令和3年	19	2	2	4	2	—	1	—	—	—	1	4	3

資料: 消防本部

9. 曜日別火災発生件数

各年12月末現在(単位:件)

曜日 年次	合計	曜日							
		日	月	火	水	木	金	土	不明
平成29年	25	4	5	6	2	4	4	—	—
平成30年	21	2	2	1	4	1	7	4	—
令和元年	14	3	1	2	4	1	1	2	—
令和2年	17	3	4	2	1	—	2	5	—
令和3年	19	—	5	2	2	4	5	1	—

資料:消防本部

10. 時間帯別火災発生件数

各年12月末現在(単位:件)

時間 年次	合計	時間帯												不明
		0時~ 2時未満	2時~ 4時未満	4時~ 6時未満	6時~ 8時未満	8時~ 10時未満	10時~ 12時未満	12時~ 14時未満	14時~ 16時未満	16時~ 18時未満	18時~ 20時未満	20時~ 22時未満	22時~ 24時未満	
平成29年	25	—	1	—	2	2	5	2	5	1	1	2	3	1
平成30年	21	2	—	1	1	—	2	3	1	1	5	3	2	—
令和元年	14	1	1	—	—	1	1	2	1	2	1	2	2	—
令和2年	17	1	2	—	1	1	1	3	1	3	—	3	1	—
令和3年	19	—	—	1	2	1	1	4	3	3	1	1	—	2

注:令和3年は暫定値

資料:消防本部

11. 災害別出動状況

各年12月末現在(単位:件・人・台)

区分 年次	総数			火災			風水害			その他		
	件数	人員	車両	件数	人員	車両	件数	人員	車両	件数	人員	車両
平成29年	782	2,557	992	25	205	87	29	85	32	728	2,267	873
平成30年	1,082	3,256	1,248	21	142	65	206	643	211	855	2,471	972
令和元年	935	2,704	1,079	14	120	49	27	75	30	894	2,509	1,000
令和2年	1,074	3,171	1,253	17	173	68	31	108	36	1,026	2,890	1,149
令和3年	1,066	3,232	1,246	19	156	70	14	56	19	1,033	3,020	1,157

資料:消防本部

12. 原因別火災発生件数

各年12月末現在(単位：件)

原因別	年次	平成29年	平成30年	令和元年	令和2年	令和3年
総	数	25	21	14	17	19
	たばこ	4	1	3	2	1
	こんろ	3	4	1	—	1
	かまど	—	—	—	—	—
	風呂かまど	—	—	—	—	—
	炉	—	—	1	—	—
	焼却炉	—	—	—	—	—
	ストーブ	1	1	—	—	—
	こたつ	—	—	—	—	—
	ボイラー	—	—	—	—	—
	煙突・煙道	—	—	—	—	—
	排気管	—	—	—	—	—
	電気機器	—	2	1	1	1
	電気装置	—	2	1	1	1
	電灯・電話等の配線	—	2	1	—	—
	内燃機関	—	—	—	—	—
	配線器具	2	2	1	—	1
	火あそび	1	—	—	1	—
	マッチ・ライター	—	—	—	—	—
	たき火	—	—	—	—	—
	溶接機・溶断機	—	—	—	—	—
	灯火	—	—	—	2	2
	衝突の火花	—	—	—	—	—
	取灰	—	—	—	—	—
	火入れ	2	—	—	—	—
	放火	3	3	—	2	1
	放火の疑い	7	—	1	3	1
	その他	1	4	2	5	3
	不明(調査中)	1	—	2	—	7

注：令和3年は暫定値

資料：消防本部

1 3. 行政区別火災発生件数

各年12月末現在(単位:件)

行政区別 年次	合計	野	野	野	普	普	普	新	喜	伊	大	真	宇	大	嘉	真	我	長	宜	愛	中	そ
		嵩	嵩	嵩	天	天	天	城	友	佐	山	志	地	謝	数	栄	如	田	野	知	原	の
		一	二	三	一	二	三	区	区	区	区	区	区	区	区	区	区	区	区	区	区	他
平成29年	25	1	—	1	—	—	—	1	1	1	2	4	2	1	2	3	1	1	2	1	1	—
平成30年	21	1	—	—	—	—	1	2	2	1	—	2	3	1	—	—	1	1	3	1	2	—
令和元年	14	—	—	—	—	—	—	1	1	3	2	1	—	1	1	—	1	1	2	—	—	—
令和2年	17	1	—	1	—	—	—	—	—	—	2	2	1	—	—	4	5	1	—	—	—	—
令和3年	19	1	—	—	—	—	2	—	1	1	4	—	1	—	2	2	4	1	—	—	—	—

資料：消防本部

1 4. 行政区別消防水利の状況

令和3年12月末現在

行政区別	種別	消防水利		行政区別	種別	消防水利	
		消 火 栓	防 火 水 槽			消 火 栓	防 火 水 槽
野 嵩 1 区		35	1	真 志 喜 区		32	3
野 嵩 2 区		7	—	宇 地 泊 区		27	2
野 嵩 3 区		6	—	大 謝 名 区		30	3
普 天 間 1 区		8	—	嘉 数 区		35	1
普 天 間 2 区		8	—	真 栄 原 区		49	2
普 天 間 3 区		27	—	我 如 古 区		50	4
新 城 区		11	—	長 田 区		47	—
喜 友 名 区		17	1	宜 野 湾 区		34	2
伊 佐 区		22	3	愛 知 区		40	1
大 山 区		61	6	中 原 区		40	—
				計		586	29

資料：消防本部

救 急

令和3年の救急出動は4,440件で、そのうち急病が3,132件(70.5%)、一般負傷692件(15.6%)、交通事故249件(5.6%)と続き、前記3出動で全体の91.7%を占めている。

15. 救急内容別出動状況

各年12月末現在(単位:件)

区分 年次	総数	火災	自然 災害	水難	交通	労働 災害	運動 競技	一般 負傷	加害	自損 行為	急病	その他
平成29年	4,264	9	3	6	301	27	27	642	23	47	2,904	275
平成30年	4,334	11	9	3	321	20	46	709	39	39	2,876	261
令和元年	4,565	5	2	2	305	29	38	705	33	35	3,132	279
令和2年	4,039	7	2	4	234	20	27	642	32	35	2,826	210
令和3年	4,440	10	2	5	249	22	26	692	21	57	3,132	224

資料:消防本部

16. 行政区別出動状況

各年12月末現在(単位:件)

行政区 年次	平成29年	平成30年	令和元年	令和2年	令和3年
総 数	4,264	4,334	4,565	4,039	4,440
野 嵩 1 区	236	271	268	200	267
野 嵩 2 区	29	16	17	31	16
野 嵩 3 区	72	73	56	53	56
普 天 間 1 区	69	92	132	99	121
普 天 間 2 区	41	18	13	24	18
普 天 間 3 区	181	198	181	146	162
新 城 区	161	172	184	183	198
喜 友 名 区	116	117	110	91	115
伊 佐 区	203	198	256	200	220
大 山 区	388	364	337	290	326
真 志 喜 区	341	324	329	221	269
宇 地 泊 区	193	172	214	150	219
大 謝 名 区	221	261	269	259	265
嘉 数 区	213	223	245	246	256
真 栄 原 区	378	382	391	399	397
我 如 古 区	290	305	359	396	390
長 田 区	348	333	319	283	346
宜 野 湾 区	278	289	334	269	329
愛 知 区	250	295	298	279	249
中 原 区	223	197	233	196	195
庁 舎 前 よ り	16	22	15	13	9
そ の 他	13	12	3	7	12
基 地 内	4	0	2	4	5

資料:消防本部

17. 曜日別・月別救急出動状況

令和3年12月末現在（単位：件）

事故種別 曜日・月別	総数	火災	自然災害	水難	交通	労働災害	運動競技	一般負傷	加害	自損行為	急病	その他
月	654	2	—	—	34	4	2	108	4	10	465	25
火	626	1	—	1	51	6	3	93	2	10	426	33
水	628	1	—	1	41	2	5	110	2	4	422	40
木	615	2	1	—	36	4	4	94	4	5	438	27
金	665	3	1	—	33	2	4	98	3	14	466	41
土	596	—	—	1	30	1	6	88	2	7	425	36
日	656	1	—	2	24	3	2	101	4	7	490	22
総数	4,440	10	2	5	249	22	26	692	21	57	3,132	224
1月	355	1	—	1	21	1	2	56	1	3	246	23
2月	256	3	1	—	10	—	3	51	2	3	173	10
3月	365	2	—	—	29	2	4	55	3	8	239	23
4月	347	2	1	—	17	2	2	63	1	6	239	14
5月	390	—	—	1	23	3	5	50	1	9	285	13
6月	363	—	—	1	18	2	—	47	1	3	273	18
7月	410	1	—	1	12	5	4	58	—	3	305	21
8月	438	—	—	—	19	2	—	51	2	3	344	17
9月	363	—	—	—	15	—	—	40	2	3	281	22
10月	390	—	—	—	30	1	1	66	4	6	253	29
11月	350	1	—	1	26	2	3	74	1	4	221	17
12月	413	—	—	—	29	2	2	81	3	6	273	17

資料：消防本部

18. 事故種別・傷病程度別搬送状況

令和3年12月末現在（単位：人）

事故種別 傷病別	総数	火災	自然災害	水難	交通	労働災害	運動競技	一般負傷	加害	自損行為	急病	その他
総数	4,017	—	2	2	232	22	26	629	15	44	2,880	165
死亡	59	—	—	—	1	—	1	4	—	3	48	2
重症	332	—	—	—	9	3	—	72	—	2	212	34
中等症	998	—	—	—	35	4	5	101	1	9	766	77
軽傷	1,562	—	2	1	110	10	14	249	10	20	1,134	12
その他	1,066	—	—	1	77	5	6	203	4	10	720	40

注：令和3年10月～12月分の傷病程度別が未確定なため、速報値（未確定はその他へ計上）

資料：消防本部

19. 月別・事故種別搬送状況

令和3年12月末現在（単位：人）

月別	事故種別	総数	火災	自然災害	水難	交通	労働災害	運動競技	一般負傷	加害	自損行為	急病	その他
総数		4,017	—	2	2	232	22	26	629	15	44	2,880	165
1月		322	—	—	—	18	1	2	55	1	3	227	15
2月		232	—	1	—	10	—	3	42	1	2	166	7
3月		340	—	—	—	31	2	4	51	3	7	225	17
4月		329	—	1	—	15	2	2	58	1	5	231	14
5月		358	—	—	1	21	3	5	47	—	7	264	10
6月		326	—	—	—	16	2	—	41	1	2	250	14
7月		367	—	—	—	10	5	4	50	—	2	279	17
8月		381	—	—	—	19	2	—	45	2	3	297	13
9月		320	—	—	—	15	—	—	37	2	2	246	18
10月		345	—	—	—	28	1	1	63	1	5	230	16
11月		325	—	—	1	24	2	3	70	1	3	209	12
12月		372	—	—	—	25	2	2	70	2	3	256	12

資料：消防本部

20. 事故種別・年齢区分別搬送状況

令和3年12月末現在（単位：人）

年齢区分	事故種別	総数	火災	自然災害	水難	交通	労働災害	運動競技	一般負傷	加害	自損行為	急病	その他
総数		4,017	—	2	2	232	22	26	629	15	44	2,880	165
新生児		11	—	—	—	—	—	—	—	—	—	5	6
乳幼児		237	—	—	—	12	—	2	47	—	—	175	1
少年		156	—	—	—	34	—	18	26	2	3	73	—
成人		1,533	—	1	—	149	17	5	125	11	36	1,128	61
高齢者		2,080	—	1	2	37	5	1	431	2	5	1,499	97

資料：消防本部

2 1. 救急隊員の行った応急処置件数

令和3年12月末現在(単位:人・件)

事故種別	応急処置 対象 処人 置員	総 数	止 血	固 定	人 工 呼 吸	除 細 動	心 肺 蘇 生	酸 素 吸 入	気 道 確 保	静 脈 路 確 保 (輸液)	被 覆	血 圧 測 定	そ の 他
総	2,947	5,799	48	260	3	4	51	554	43	22	110	2,787	1,917
急病	2,158	4,060	1	22	3	4	42	460	36	18	7	2,044	1,423
交通事故	154	387	4	119	—	—	1	7	—	1	12	151	92
一般負傷	425	912	35	101	—	—	3	23	4	1	69	406	270
その他	210	440	8	18	—	—	5	64	3	2	22	186	132

資料:消防本部

2 2. 消防車両の状況

令和3年12月末現在(単位:台)

種 別	現 場 指 揮 車	予 防 広 報 車	指 揮 広 報 車	指 揮 支 援 車	連 絡 車	資 機 材 搬 送 車	防 災 活 動 車	高 規 格 救 急 車	水 槽 付 ポ ン プ 車	ポ ン プ 車	救 助 工 作 車	梯 子 付 消 防 車	付 水 槽 車	小 型 動 力 ポ ン プ	緊 急 人 員 輸 送 車	救 急 予 備 車	予 水 槽 付 ポ ン プ	計
台数	1	1	1	1	1	3	1	4	4	3	1	2	1	1	1	1	1	27

資料:消防本部

2 3. 建築同意受付件数

各年12月末現在(単位:件)

月別 年次	総数	1月	2月	3月	4月	5月	6月	7月	8月	9月	10月	11月	12月
平成 29 年	171	8	19	17	18	11	24	12	14	15	13	8	12
平成 30 年	135	8	15	10	13	10	12	13	19	7	9	12	7
令和 元年	121	10	12	9	20	7	7	12	14	7	3	9	11
令和 2 年	116	27	11	8	5	5	10	6	11	7	13	6	7
令和 3 年	106	13	6	13	11	6	5	9	8	10	5	10	10

資料:消防本部