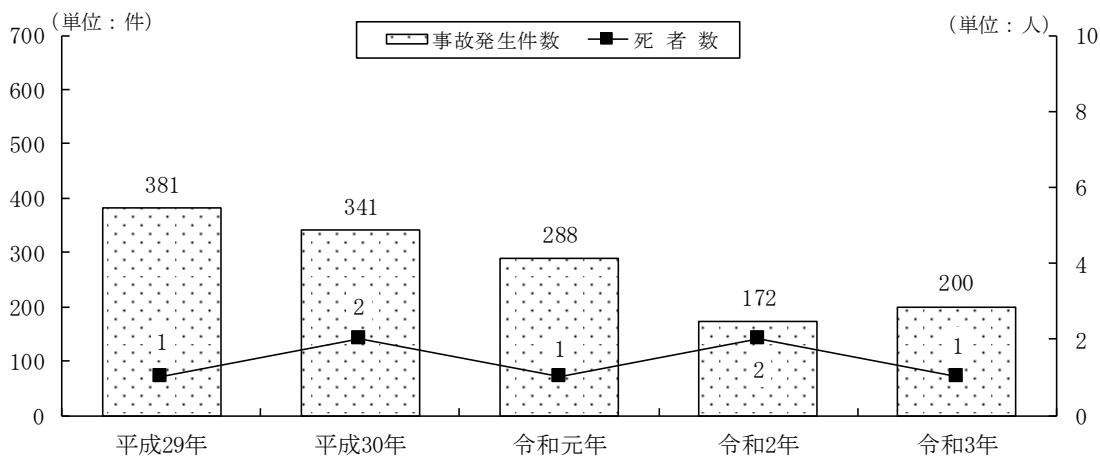


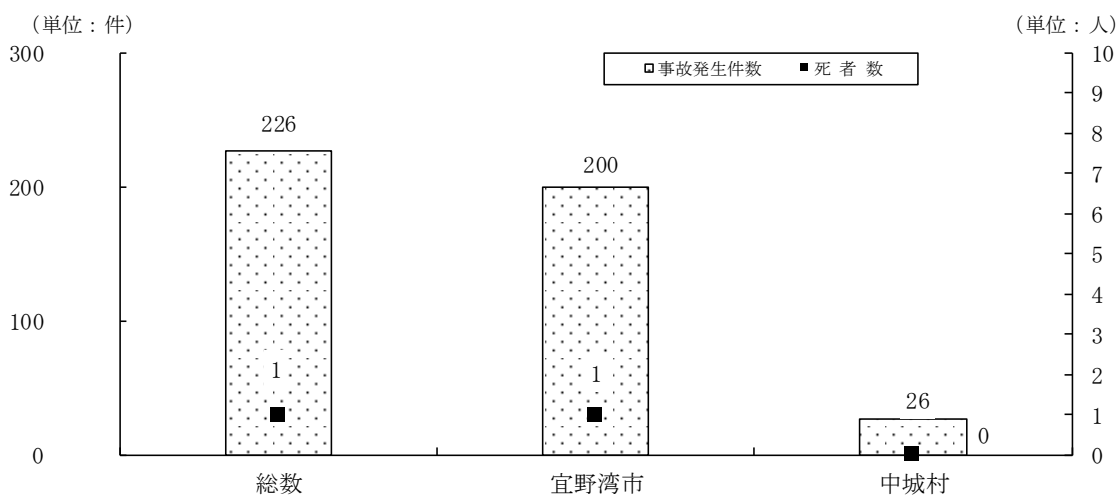
1. 市内の交通事故発生状況

(各年12月末現在)



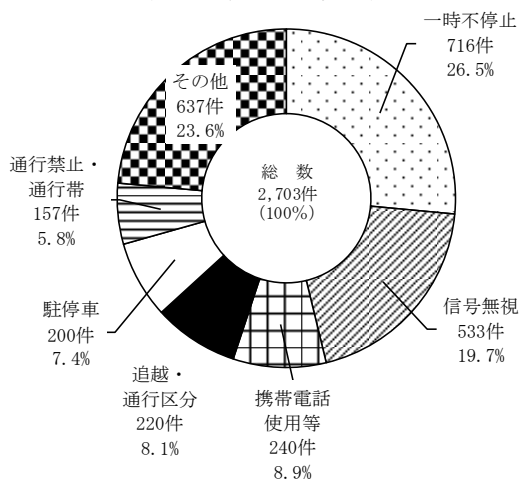
2. 交通事故発生状況 (宜野湾署管内)

(令和2年12月末現在)



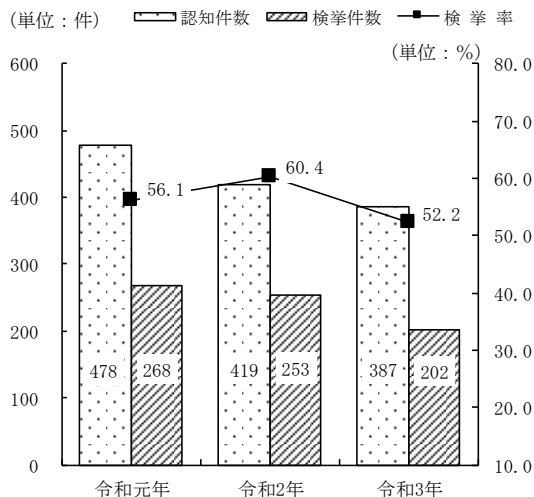
3. 交通法令違反別取締状況 (宜野湾署管内)

(令和3年12月末現在)



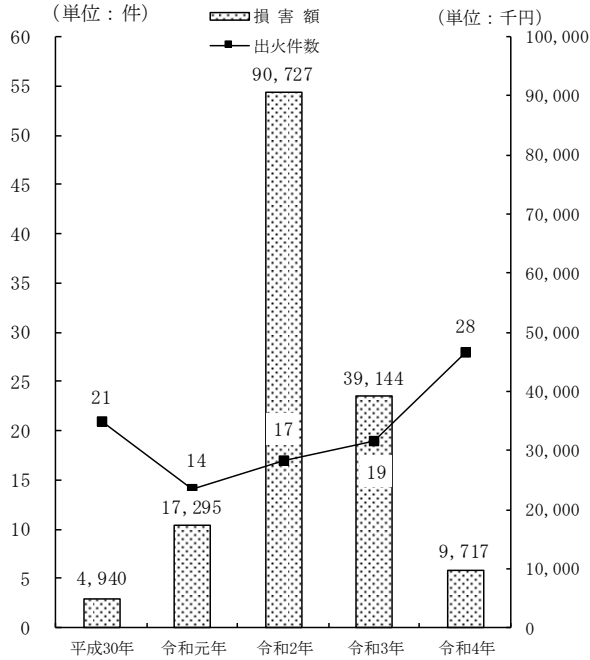
4. 刑法犯認知及び検挙状況 (宜野湾署管内)

(各年12月末現在)



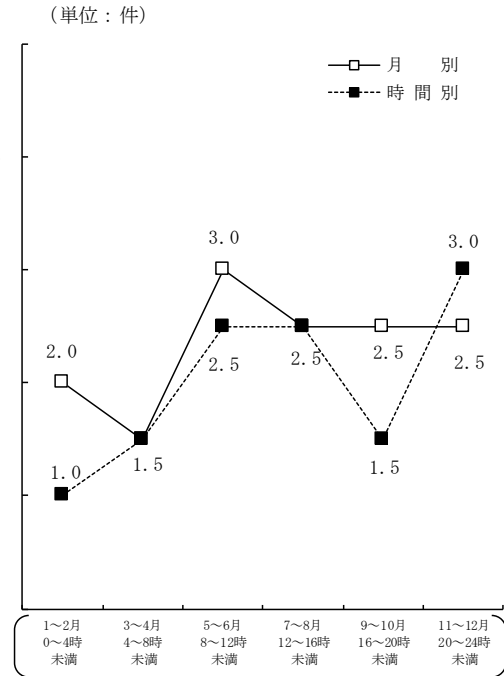
5. 火災発生状況

(各年12月末現在)



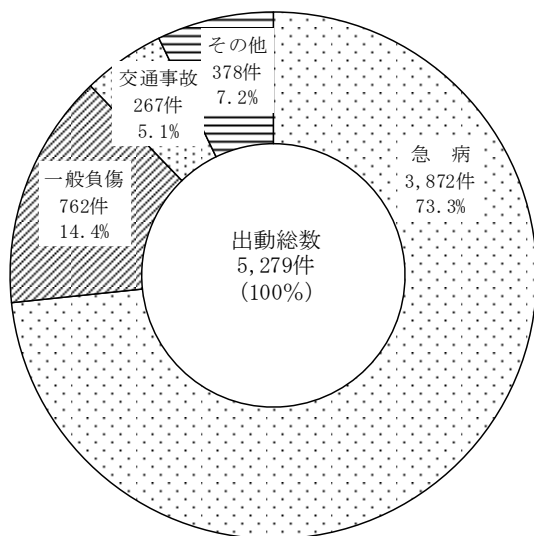
6. 過去5年間の月別、時間別火災平均発生件数

(各年12月末現在)



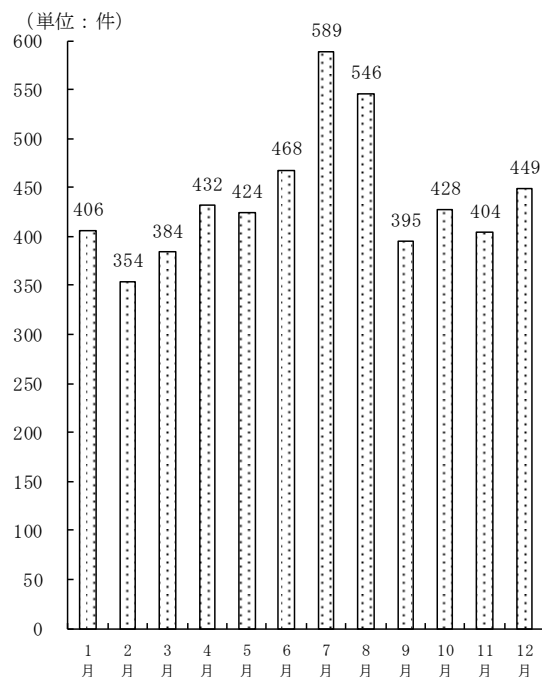
7. 救急内容別出動状況

(令和4年12月末)



8. 救急月別出動件数

(令和4年12月末)



1. 市内の交通事故発生状況

各年12月末現在(単位:件、人)

区分 年次	事故発生件数	死亡者	重傷者	軽傷者
平成29年	381	1	43	393
平成30年	341	2	38	371
令和元年	288	1	28	316
令和2年	172	2	22	175
令和3年	200	1	36	203

注:死亡者とは、事故発生から24時間以内に死亡した場合
 重傷者とは、全治一カ月以上の治療を要する場合
 軽傷者とは、全治一カ月未満の治療を要する場合

資料:沖縄県警察本部「交通白書」

2. 交通事故発生状況(宜野湾署管内)

令和3年12月末現在(単位:件・人)

区分 市村別	事故発生件数	死亡者	重傷者	軽傷者
総数	226	1	44	226
宜野湾市	200	1	36	203
中城村	26	—	8	23

資料:沖縄県警察本部「交通白書」

3. 交通法令違反別取締状況(宜野湾署管内)

各年12月末現在(単位:件)

年次 違反別	平成29年	平成30年	令和元年	令和2年	令和3年
総数	6,427	6,310	5,629	3,654	2,703
一時不停止	189	1,216	524	483	716
信号無視	1,834	1,337	954	814	533
携帯電話使用等	2,441	2,101	1,409	369	240
追越・通行区分	105	98	273	399	220
駐停車	44	43	73	139	200
通行禁止・通行帯	993	699	1,682	557	157
酒酔・酒気帯運転	155	242	138	99	64
積載	133	13	18	52	60
その他	533	561	558	742	513

注:宜野湾署管内とは、平成24年12月より、1市1村(宜野湾市・中城村)

資料:沖縄県警察本部「交通白書」

4. 市内の交番

令和4年12月末現在

名称	所在地	管轄区域
大謝名交番	字宇地泊181番地7	宇地泊、大謝名、真志喜、大山、伊佐
真栄原交番	大謝名二丁目1番1号	真栄原、佐真下、嘉数、我如古、大謝名二丁目の一部
普天間交番	普天間一丁目26番8号	普天間、新城、喜友名
野嵩交番	字野嵩543番地1	野嵩、上原、赤道、中城村登又、中城村新垣
愛知交番	愛知二丁目4番63号	愛知、神山、志真志、宜野湾、長田、我如古二丁目の一部、中城村北上原、中城村南上原の一部

資料：宜野湾警察署

5. 刑法犯 罪種別 認知及び検挙状況（宜野湾署管内）

各年12月末現在（単位：件、%）

年次	区分	総数	凶悪犯	粗暴犯	窃盗犯	知能犯	風俗犯	その他
令和元年	認知	478	3	67	295	25	7	81
	検挙	268	3	60	147	17	8	33
	検挙率	56.1	100.0	89.6	49.8	68.0	114.3	40.7
令和2年	認知	419	4	73	240	23	3	76
	検挙	253	4	69	130	20	3	27
	検挙率	60.4	100.0	94.5	54.2	87.0	100.0	35.5
令和3年	認知	387	2	48	242	15	5	75
	検挙	202	1	43	119	14	5	20
	検挙率	52.2	50.0	89.6	49.2	93.3	100.0	26.7

資料：沖縄県警察本部「犯罪統計書」

注：検挙件数とは、刑法犯において警察で事件を送致・送付又は微罪処分をした件数をいい、特に断りのない限り解決事件の件数を含む

凶悪犯→殺人、強盗、放火、強姦、強姦未遂の総称 粗暴犯→凶器準備集合罪、暴行、傷害、脅迫、恐喝の総称
窃盗犯→侵入窃盗、乗物窃盗、非侵入窃盗の総称 知能犯→詐欺、横領、偽造、汚職、背任の総称
風俗犯→賭博、わいせつの総称 その他→占有離脱物横領、公務執行妨害、住居侵入、器物破損、その他

6. 刑法犯 罪種別 少年検挙人員（宜野湾署管内）

各年12月末現在（単位：人）

年次	犯罪種別	総数	凶悪犯	粗暴犯	窃盗犯	知能犯	風俗犯	その他
平成29年		52	—	3	44	—	—	5
平成30年		25	1	—	21	2	—	1
令和元年		33	1	5	23	—	—	4
令和2年		30	—	3	15	—	—	12
令和3年		25	—	3	11	1	—	10

注：検挙人員とは、警察において検挙した事件の被疑者の数
解決事件に係る者は含まない

資料：沖縄県警察本部「犯罪統計書」

火災

令和4年の火災発生は28件となっており、前年より9件増加している。火災原因は「不明(調査中)」を除くと「こんろ」、「電気機器」が上位となり、時間帯別に見ると8時から16時までの日中に多く火災が発生している。

7. 年別火災発生状況

(その1)

各年12月末現在(単位: 件・㎡)

区分 年次	出火件数							建物火災													
	計	建物	林野	車両	船舶	航空	その他の火災	住家				非住家				罹災棟数	罹災世帯数			罹災人員	延べ焼損積
								全焼	半焼	部分焼	ぼや	全焼	半焼	部分焼	ぼや		全	半	小		
平成30年	21	13	—	3	—	—	5	—	—	2	6	—	—	1	4	13	1	—	10	25	88
令和元年	14	9	—	2	—	—	3	—	1	5	4	—	—	1	—	11	1	3	8	19	128
令和2年	17	11	—	1	1	—	4	3	1	6	3	2	—	—	1	16	4	—	8	22	486
令和3年	19	14	—	2	—	—	3	—	1	3	6	2	1	—	2	15	3	1	7	19	258
令和4年	28	12	2	10	—	—	4	—	1	3	4	—	—	—	2	12	—	1	7	22	68

注: 令和4年は暫定値

資料: 消防本部

(その2)

各年12月末現在(単位: ㎡・台・隻・機・千円)

区分 年次	林焼 損面 野積	車台 両焼 損数	船舶 焼損 数	航空 焼損 機数	その他 焼損 積	死傷者		損害額							
						死 者	傷 者	総計	屋内			屋外			
									小計	建物	収容物 その他	小計	船舶	車両	その他
						野積	損面								
平成30年	—	3	—	—	14	1	8	4,940	4,646	4,369	277	294	—	288	6
令和元年	—	2	—	—	—	—	1	17,295	16,548	15,918	630	747	—	720	27
令和2年	—	4	1	—	—	1	—	90,727	90,114	78,600	11,514	613	380	31	202
令和3年	—	2	—	—	—	—	—	39,144	38,578	33,508	5,070	566	—	559	7
令和4年	252	11	—	—	—	—	2	9,717	8,756	7,051	1,705	961	—	947	14

注: 令和4年は暫定値

資料: 消防本部

8. 月別火災発生件数

各年月末現在(単位: 件)

月別 年次	合計	1月	2月	3月	4月	5月	6月	7月	8月	9月	10月	11月	12月
平成30年	21	5	2	3	2	3	2	—	1	—	2	—	1
令和元年	14	1	1	1	—	2	—	1	—	1	1	3	3
令和2年	17	1	4	—	1	1	2	1	—	3	2	2	—
令和3年	19	2	2	4	2	—	1	—	—	—	1	4	3
令和4年	28	1	3	1	2	4	2	3	2	1	4	—	5

資料: 消防本部

9. 曜日別火災発生件数

各年12月末現在(単位:件)

曜日 年次	合計	曜日							
		日	月	火	水	木	金	土	不明
平成30年	21	2	2	1	4	1	7	4	—
令和元年	14	3	1	2	4	1	1	2	—
令和2年	17	3	4	2	1	—	2	5	—
令和3年	19	—	5	2	2	4	5	1	—
令和4年	28	5	1	2	7	5	4	4	—

資料:消防本部

10. 時間帯別火災発生件数

各年12月末現在(単位:件)

時間 年次	合計	時間帯												不明
		0時~ 2時未満	2時~ 4時未満	4時~ 6時未満	6時~ 8時未満	8時~ 10時未満	10時~ 12時未満	12時~ 14時未満	14時~ 16時未満	16時~ 18時未満	18時~ 20時未満	20時~ 22時未満	22時~ 24時未満	
平成30年	21	2	—	1	1	—	2	3	1	1	5	3	2	—
令和元年	14	1	1	—	—	1	1	2	1	2	1	2	2	—
令和2年	17	1	2	—	1	1	1	3	1	3	—	3	1	—
令和3年	19	1	—	1	2	1	1	4	3	4	1	1	—	—
令和4年	28	1	1	1	2	2	3	2	3	1	2	3	3	4

注:令和4年は暫定値

資料:消防本部

11. 災害別出動状況

各年12月末現在(単位:件・人・台)

区分 年次	総数			火災			風水害			その他		
	件数	人員	車両	件数	人員	車両	件数	人員	車両	件数	人員	車両
平成30年	1,082	3,256	1,248	21	142	65	206	643	211	855	2,471	972
令和元年	935	2,704	1,079	14	120	49	27	75	30	894	2,509	1,000
令和2年	1,074	3,171	1,253	17	173	68	31	108	36	1,026	2,890	1,149
令和3年	1,066	3,232	1,246	19	156	70	14	56	19	1,033	3,020	1,157
令和4年	1,119	3,416	1,311	28	230	96	9	30	12	1,082	3,156	1,203

資料:消防本部

12. 原因別火災発生件数

各年12月末現在(単位：件)

原因別	年次	平成30年	令和元年	令和2年	令和3年	令和4年
総	数	21	14	17	19	28
	たばこ	1	3	2	2	2
	こんろ	4	1	—	1	4
	かまど	—	—	—	—	—
	風呂かまど	—	—	—	—	—
	炉	—	1	—	—	—
	焼却炉	—	—	—	—	—
	ストーブ	1	—	—	—	—
	こたつ	—	—	—	—	—
	ボイラー	—	—	—	—	—
	煙突・煙道	—	—	—	—	—
	排気管	—	—	—	—	2
	電気機器	2	1	1	2	3
	電気装置	2	1	1	1	1
	電灯・電話等の配線	2	1	—	1	2
	内燃機関	—	—	—	—	—
	配線器具	2	1	—	1	2
	火あそび	—	—	1	—	—
	マッチ・ライター	—	—	—	—	—
	たき火	—	—	—	—	2
	溶接機・溶断機	—	—	—	—	—
	灯火	—	—	2	2	—
	衝突の火花	—	—	—	—	—
	取灰	—	—	—	—	—
	火入れ	—	—	—	—	—
	放火	3	—	2	1	2
	放火の疑い	—	1	3	2	2
	その他	4	2	5	4	3
	不明(調査中)	—	2	—	2	3

注：令和4年は暫定値

資料：消防本部

1 3. 行政区別火災発生件数

各年12月末現在(単位:件)

行政区別 年次	合計	野	野	野	普	普	普	新	喜	伊	大	真	宇	大	嘉	真	我	長	宜	愛	中	そ
		嵩	嵩	嵩	天	天	天	城	友	佐	山	志	地	謝	数	栄	如	田	野	知	原	の
		一	二	三	間	間	間	区	名	区	区	喜	泊	名	区	原	古	区	湾	区	原	他
平成30年	21	1	—	—	—	—	1	2	2	1	—	2	3	1	—	—	1	1	3	1	2	—
令和元年	14	—	—	—	—	—	—	1	1	3	2	1	—	1	1	—	1	1	2	—	—	—
令和2年	17	1	—	1	—	—	—	—	—	—	2	2	1	—	—	4	5	1	—	—	—	—
令和3年	19	1	—	—	—	—	2	—	1	1	4	—	1	—	2	2	4	1	—	—	—	—
令和4年	28	1	—	—	1	1	1	1	—	1	4	3	—	5	2	1	3	3	—	—	1	—

資料：消防本部

1 4. 行政区別消防水利の状況

令和4年12月末現在

行政区別	種別	消 火 栓 防 火 水 槽		行政区別	種別	消 火 栓 防 火 水 槽	
		消 火 栓	防 火 水 槽			消 火 栓	防 火 水 槽
野 嵩 1 区		35	1	真 志 喜 区		34	5
野 嵩 2 区		7	—	宇 地 泊 区		27	2
野 嵩 3 区		6	—	大 謝 名 区		30	3
普 天 間 1 区		8	—	嘉 数 区		35	2
普 天 間 2 区		8	—	真 栄 原 区		50	2
普 天 間 3 区		27	—	我 如 古 区		51	4
新 城 区		12	—	長 田 区		48	—
喜 友 名 区		17	1	宜 野 湾 区		34	2
伊 佐 区		24	3	愛 知 区		40	1
大 山 区		63	6	中 原 区		41	—
				計		597	32

資料：消防本部

救 急

令和4年の救急出動は5,279件で、そのうち急病が3,872件(73.3%)、一般負傷762件(14.4%)、交通事故267件(5.1%)と続き、前記3出動で全体の92.8%を占めている。

15. 救急内容別出動状況

各年12月末現在(単位:件)

区分 年次	総数	火災	自然 災害	水難	交通	労働 災害	運動 競技	一般 負傷	加害	自損 行為	急病	その他
平成30年	4,334	11	9	3	321	20	46	710	39	39	2,875	261
令和元年	4,565	5	2	2	305	29	38	705	33	35	3,131	280
令和2年	4,039	7	2	4	234	20	27	642	32	35	2,826	210
令和3年	4,440	10	2	5	249	22	26	693	21	57	3,131	224
令和4年	5,279	11	1	3	267	27	19	762	40	49	3,872	228

資料:消防本部

16. 行政区別出動状況

各年12月末現在(単位:件)

行政区 年次	平成30年	令和元年	令和2年	令和3年	令和4年
総 数	4,334	4,565	4,039	4,440	5,279
野 嵩 1 区	271	268	200	267	328
野 嵩 2 区	16	17	31	16	15
野 嵩 3 区	73	56	53	56	46
普 天 間 1 区	92	132	99	121	120
普 天 間 2 区	18	13	24	18	18
普 天 間 3 区	198	181	146	162	170
新 城 区	172	184	183	198	208
喜 友 名 区	117	110	91	115	95
伊 佐 区	198	256	200	220	257
大 山 区	364	337	290	326	441
真 志 喜 区	324	329	221	269	346
宇 地 泊 区	172	214	150	219	198
大 謝 名 区	261	269	259	265	342
嘉 数 区	223	245	246	256	318
真 栄 原 区	382	391	399	397	533
我 如 古 区	305	359	396	390	464
長 田 区	333	319	283	346	448
宜 野 湾 区	289	334	269	329	321
愛 知 区	295	298	279	249	334
中 原 区	197	233	196	195	258
庁 舎 前 よ り	22	15	13	9	5
そ の 他	12	3	7	12	9
基 地 内	0	2	4	5	5

資料:消防本部

17. 曜日別・月別救急出動状況

令和4年12月末現在（単位：件）

事故種別 曜日・月別	総数	火災	自然災害	水難	交通	労働災害	運動競技	一般負傷	加害	自損行為	急病	その他
月	800	2	—	—	36	2	1	115	6	9	597	32
火	733	1	—	2	41	8	—	108	6	5	533	29
水	708	1	—	—	35	2	1	85	6	7	536	35
木	719	1	—	—	30	6	1	107	4	11	521	38
金	796	1	—	—	41	4	6	114	3	5	579	43
土	756	4	1	1	47	2	3	106	7	7	554	24
日	767	1	—	—	37	3	7	127	8	5	552	27
総数	5,279	11	1	3	267	27	19	762	40	49	3,872	228
1月	406	1	—	—	17	—	—	57	1	4	309	17
2月	354	—	—	—	18	1	1	51	1	4	259	19
3月	384	—	—	—	17	2	1	66	4	3	270	21
4月	432	—	—	—	23	2	2	63	1	4	315	22
5月	424	1	—	—	21	6	—	46	6	3	325	16
6月	468	1	—	—	20	1	3	65	7	4	348	19
7月	589	1	1	—	24	1	3	62	7	6	466	18
8月	546	1	—	1	26	4	1	64	2	3	422	22
9月	395	—	—	—	18	4	2	65	2	3	287	14
10月	428	4	—	2	35	5	—	65	1	4	295	17
11月	404	1	—	—	19	—	3	76	5	8	264	28
12月	449	1	—	—	29	1	3	82	3	3	312	15

資料：消防本部

18. 事故種別・傷病程度別搬送状況

令和3年12月末現在（単位：人）

事故種別 傷病別	総数	火災	自然災害	水難	交通	労働災害	運動競技	一般負傷	加害	自損行為	急病	その他
総数	4,642	2	1	1	253	26	17	673	28	37	3,454	150
死亡	34	—	—	—	1	—	—	3	—	—	29	1
重症	352	1	—	—	4	—	—	82	—	2	237	26
中等症	969	—	—	—	31	6	3	95	3	15	745	71
軽傷	1,899	—	—	—	136	10	8	293	16	6	1,417	13
その他	1,388	1	1	1	81	10	6	200	9	14	1,026	39

注：速報値（未確定はその他へ計上）

資料：消防本部

19. 月別・事故種別搬送状況

令和4年12月末現在（単位：人）

月別	事故種別	総数	火災	自然災害	水難	交通	労働災害	運動競技	一般負傷	加害	自損行為	急病	その他
総数		4,642	2	1	1	253	26	17	673	28	37	3,454	150
1月		375	—	—	—	15	—	—	52	1	4	286	17
2月		326	—	—	—	18	1	1	45	1	3	240	17
3月		341	—	—	—	18	2	1	57	1	1	245	16
4月		397	—	—	—	22	1	2	60	1	4	290	17
5月		379	—	—	—	20	6	—	41	4	2	294	12
6月		425	—	—	—	20	1	3	60	5	3	322	11
7月		488	—	1	—	21	1	3	50	6	5	390	11
8月		444	—	—	—	29	4	1	56	2	3	340	9
9月		339	—	—	—	17	4	2	53	—	3	254	6
10月		377	2	—	1	29	5	—	55	1	2	273	9
11月		352	—	—	—	17	—	2	71	5	5	238	14
12月		399	—	—	—	27	1	2	73	1	2	282	11

資料：消防本部

20. 事故種別・年齢区分別搬送状況

令和4年12月末現在（単位：人）

年齢区分	事故種別	総数	火災	自然災害	水難	交通	労働災害	運動競技	一般負傷	加害	自損行為	急病	その他
総数		4,642	2	1	1	253	26	17	673	28	37	3,454	150
新生児		5	—	—	—	—	—	—	—	—	—	5	—
乳幼児		300	—	—	—	8	—	—	56	—	—	230	6
少年		220	—	—	—	43	—	12	35	3	3	121	3
成人		1,701	2	—	1	157	20	5	138	21	30	1,278	49
高齢者		2,416	—	1	—	45	6	—	444	4	4	1,820	92

資料：消防本部

2 1. 救急隊員の行った応急処置件数

令和4年12月末現在(単位:人・件)

事故種別	応急処置 対象 処人 置員	総 数	止 血	固 定	人 工 呼 吸	除 細 動	心 肺 蘇 生	酸 素 吸 入	気 道 確 保	静 脈 路 確 保 (輸液)	被 覆	血 圧 測 定	そ の 他
総 数	4,642	9,148	76	417	10	6	76	799	68	36	149	4,427	3,084
急病	3,454	6,500	7	36	9	6	61	689	59	28	9	3,294	2,302
交通事故	253	660	7	189	—	—	2	12	1	—	28	246	175
一般負傷	673	1,424	53	161	1	—	5	24	4	4	96	640	436
その他	262	564	9	31	—	—	8	74	4	4	16	247	171

資料：消防本部

2 2. 消防車両の状況

令和4年12月末現在(単位:台)

種 別	現 場 指 揮 車	予 防 広 報 車	指 揮 広 報 車	指 揮 支 援 車	連 絡 車	資 機 材 搬 送 車	防 災 活 動 車	高 規 格 救 急 車	水 槽 付 ポ ン プ 車	ポ ン プ 車	救 助 工 作 車	梯 子 付 消 防 車	付 水 槽 車	小 型 動 力 ポ ン プ	緊 急 人 員 輸 送 車	救 急 予 備 車	予 水 槽 付 ポ ン プ 車	計
台数	1	1	1	1	1	4	1	4	4	3	1	1	1	1	1	1	1	27

資料：消防本部

2 3. 建築同意受付件数

各年12月末現在(単位:件)

月別 年次	総数	1月	2月	3月	4月	5月	6月	7月	8月	9月	10月	11月	12月
平成 30 年	135	8	15	10	13	10	12	13	19	7	9	12	7
令和 元年	121	10	12	9	20	7	7	12	14	7	3	9	11
令和 2 年	116	27	11	8	5	5	10	6	11	7	13	6	7
令和 3 年	106	13	6	13	11	6	5	9	8	10	5	10	10
令和 4 年	114	5	5	8	11	16	8	16	14	11	6	9	5

資料：消防本部