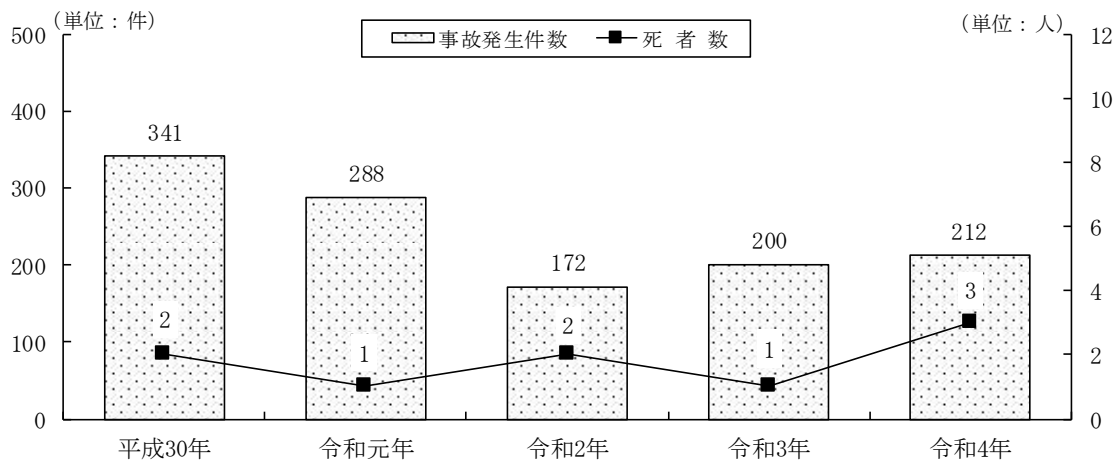


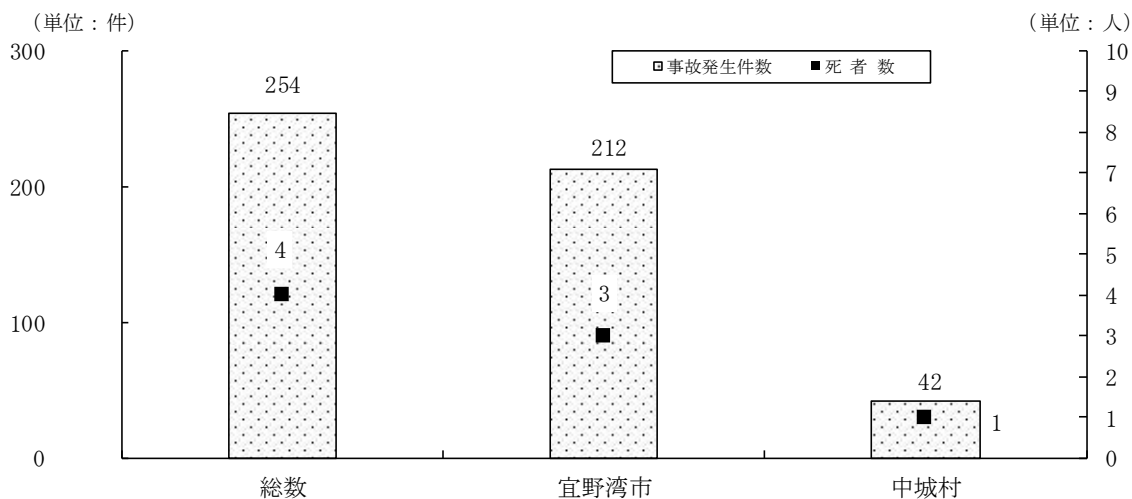
1. 市内の交通事故発生状況

(各年12月末現在)



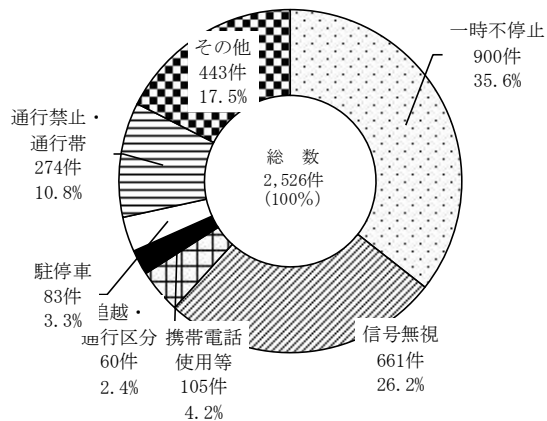
2. 交通事故発生状況 (宜野湾署管内)

(令和4年12月末現在)



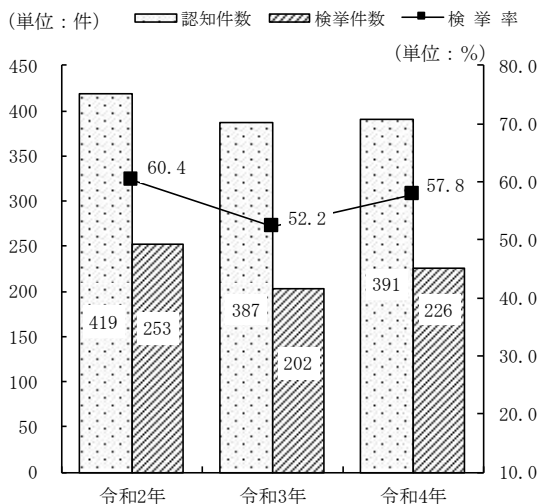
3. 交通法令違反別取締状況 (宜野湾署管内)

(令和4年12月末現在)



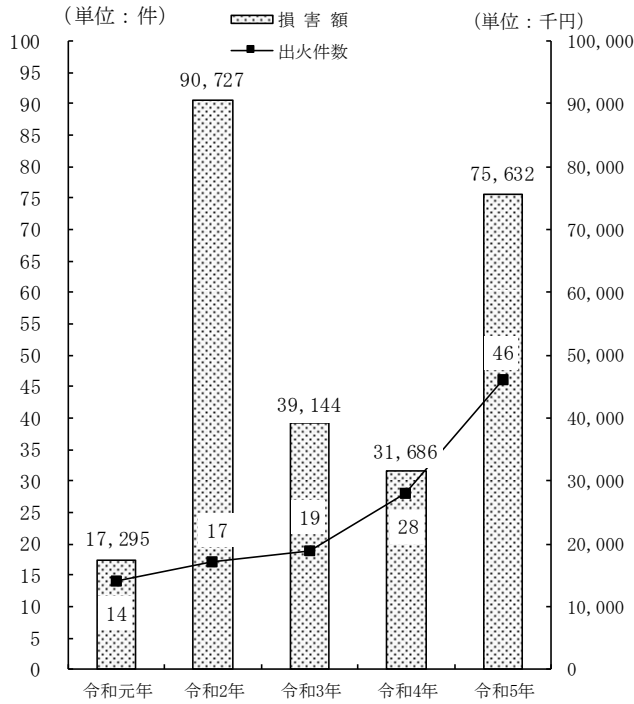
4. 刑法犯認知及び検挙状況 (宜野湾署管内)

(各年12月末現在)



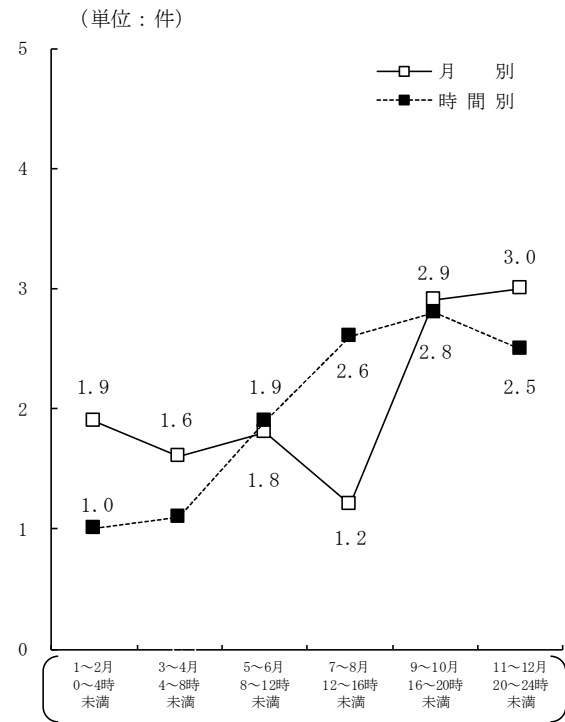
5. 火災発生状況

(各年12月末現在)



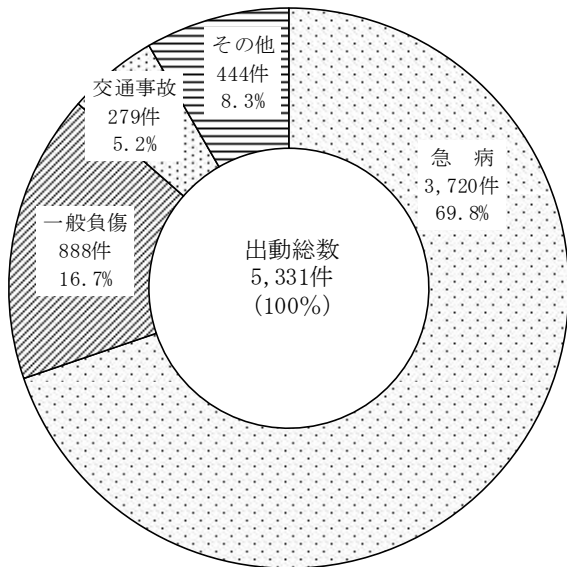
6. 過去5年間の月別、時間別火災平均発生件数

(各年12月末現在)



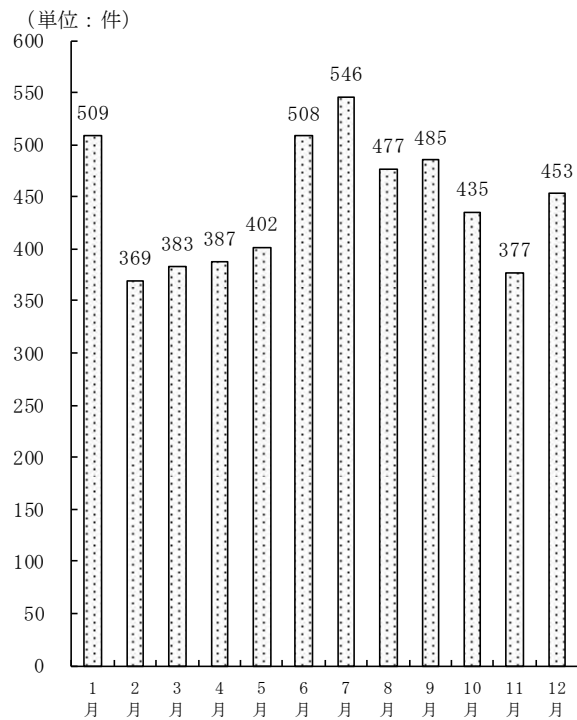
7. 救急内容別出動状況

(令和5年12月末)



8. 救急月別出動件数

(令和5年12月末)



1. 市内の交通事故発生状況

各年12月末現在（単位：件、人）

区分 年次	事故発生件数	死亡者	重傷者	軽傷者
平成30年	341	2	38	371
令和元年	288	1	28	316
令和2年	172	2	22	175
令和3年	200	1	36	203
令和4年	212	3	27	242

注：死亡者とは、事故発生から24時間以内に死亡した場合

資料：沖縄県警察本部「交通白書」

重傷者とは、全治一カ月以上の治療を要する場合

軽傷者とは、全治一カ月未満の治療を要する場合

2. 交通事故発生状況（宜野湾署管内）

令和4年12月末現在（単位：件・人）

区分 市村別	事故発生件数	死亡者	重傷者	軽傷者
総数	254	4	34	289
宜野湾市	212	3	27	242
中城村	42	1	7	47

資料：沖縄県警察本部「交通白書」

3. 交通法令違反別取締状況（宜野湾署管内）

各年12月末現在（単位：件）

違反別 年次	平成30年	令和元年	令和2年	令和3年	令和4年
総数	6,310	5,629	3,654	2,703	2,526
一時不停止	1,216	524	483	716	900
信号無視	1,337	954	814	533	661
携帯電話使用等	2,101	1,409	369	240	105
追越・通行区分	98	273	399	220	60
駐停車	43	73	139	200	83
通行禁止・通行帯	699	1,682	557	157	274
酒酔・酒気帯運転	242	138	99	64	66
積載	13	18	52	60	14
その他	561	558	742	513	363

注：宜野湾署管内とは、平成24年12月より、1市1村（宜野湾市・中城村）

資料：沖縄県警察本部「交通白書」

4. 市内の交番

令和5年12月末現在

名称	所在地	管轄区域
大謝名交番	字宇地泊181番地7	宇地泊、大謝名、真志喜、大山、伊佐
真栄原交番	大謝名二丁目1番1号	真栄原、佐真下、嘉数、我如古、大謝名二丁目の一部
普天間交番	普天間一丁目26番8号	普天間、新城、喜友名
野嵩交番	字野嵩543番地1	野嵩、上原、赤道、中城村登又、中城村新垣
愛知交番	愛知二丁目4番63号	愛知、神山、志真志、宜野湾、長田、我如古二丁目の一部、中城村北上原、中城村南上原の一部

資料：宜野湾警察署

5. 刑法犯 罪種別 認知及び検挙状況（宜野湾署管内）

各年12月末現在（単位：件、%）

年次	区分	総数	凶悪犯	粗暴犯	窃盗犯	知能犯	風俗犯	その他
令和2年	認知	419	4	73	240	23	3	76
	検挙	253	4	69	130	20	3	27
	検挙率	60.4	100.0	94.5	54.2	87.0	100.0	35.5
令和3年	認知	387	2	48	242	15	5	75
	検挙	202	1	43	119	14	5	20
	検挙率	52.2	50.0	89.6	49.2	93.3	100.0	26.7
令和4年	認知	391	5	46	229	29	4	78
	検挙	226	6	45	130	25	3	17
	検挙率	57.8	120.0	97.8	56.8	86.2	75.0	21.8

資料：沖縄県警察本部「犯罪統計書」

注：検挙件数とは、刑法犯において警察で事件を送致・送付又は微罪処分をした件数をいい、特に断りのない限り解決事件の件数を含む

凶悪犯→殺人、強盗、放火、強制性交の総称 粗暴犯→凶器準備集合罪、暴行、傷害、脅迫、恐喝の総称
窃盗犯→侵入窃盗、乗物窃盗、非侵入窃盗の総称 知能犯→詐欺、横領、偽造、汚職、背任の総称
風俗犯→賭博、わいせつの総称 その他→占有離脱物横領、公務執行妨害、住居侵入、器物破損、その他

6. 刑法犯 罪種別 少年検挙人員（宜野湾署管内）

各年12月末現在（単位：人）

年次	犯罪種別	総数	凶悪犯	粗暴犯	窃盗犯	知能犯	風俗犯	その他
平成30年		25	1	—	21	2	—	1
令和元年		33	1	5	23	—	—	4
令和2年		30	—	3	15	—	—	12
令和3年		25	—	3	11	1	—	10
令和4年		47	—	13	29	—	—	5

注：検挙人員とは、警察において検挙した事件の被疑者の数
解決事件に係る者は含まない

資料：沖縄県警察本部「犯罪統計書」

火災

令和5年の火災発生は46件となっており、前年より18件増加している。火災原因は「不明(調査中)」を除くと「放火」、「こんろ」が上位となり、時間帯別に見ると14時から22時までの昼から夜にかけて多く火災が発生している。

7. 年別火災発生状況

(その1)

各年12月末現在(単位:件・㎡)

区分 年次	出火件数							建物火災													
	計	建物	林野	車両	船舶	航空機	その他の火災	住家				非住家				罹災棟数	罹災世帯数			罹災人員	延焼面積
								全焼	半焼	部分焼	ぼや	全焼	半焼	部分焼	ぼや		全	半	小		
令和元年	14	9	—	2	—	—	3	—	1	5	4	—	—	1	—	11	1	3	8	19	128
令和2年	17	11	—	1	1	—	4	3	1	6	3	2	—	—	1	16	4	—	8	22	486
令和3年	19	14	—	2	—	—	3	—	1	3	6	2	1	—	2	15	3	1	7	19	258
令和4年	28	12	2	10	—	—	4	—	1	4	5	—	—	1	2	13	2	2	10	37	213
令和5年	46	24	3	3	—	—	16	—	2	2	10	1	1	—	8	26	1	3	9	25	473

注: 令和5年は暫定値

資料: 消防本部

(その2)

各年12月末現在(単位:a・㎡・台・隻・機・千円)

区分 年次	林野 焼損 面積 (a)	車両 台 焼損 数	船舶 焼損 数	航空 機 焼損 数	その他 焼損 面積	死傷者		総計	損害額							
						死	傷		小計	屋内			屋外			
										建物	収容物 その他	小計	船舶	車両	その他	
																焼
令和元年	—	2	—	—	—	—	1	17,295	16,548	15,918	630	747	—	720	27	
令和2年	—	4	1	—	—	1	—	90,727	90,114	78,600	11,514	613	380	31	202	
令和3年	—	2	—	—	—	—	—	39,144	38,578	33,508	5,070	566	—	559	7	
令和4年	3	13	—	—	—	—	2	31,686	30,623	27,468	3,155	1,063	—	1,049	14	
令和5年	3	3	—	—	—	—	7	75,632	75,484	72,942	2,542	148	—	115	33	

注: 令和5年は暫定値

資料: 消防本部

8. 月別火災発生件数

各年月末現在(単位:件)

月別 年次	合計	1月	2月	3月	4月	5月	6月	7月	8月	9月	10月	11月	12月
令和元年	14	1	1	1	—	2	—	1	—	1	1	3	3
令和2年	17	1	4	—	1	1	2	1	—	3	2	2	—
令和3年	19	2	2	4	2	—	1	—	—	—	1	4	3
令和4年	28	1	3	1	3	3	2	3	2	1	4	1	4
令和5年	46	3	1	1	3	5	2	2	3	11	5	8	2

資料: 消防本部

9. 曜日別火災発生件数

各年12月末現在(単位:件)

曜日 年次	合計	日	月	火	水	木	金	土	不明
令和元年	14	3	1	2	4	1	1	2	—
令和2年	17	3	4	2	1	—	2	5	—
令和3年	19	—	5	2	2	4	5	1	—
令和4年	28	4	1	2	7	5	4	5	—
令和5年	46	8	9	6	10	4	2	6	1

資料:消防本部

10. 時間帯別火災発生件数

各年12月末現在(単位:件)

時間 年次	合計	0時～ 2時未満	2時～ 4時未満	4時～ 6時未満	6時～ 8時未満	8時～ 10時未満	10時～ 12時未満	12時～ 14時未満	14時～ 16時未満	16時～ 18時未満	18時～ 20時未満	20時～ 22時未満	22時～ 24時未満	不明
令和元年	14	1	1	—	—	1	1	2	1	2	1	2	2	—
令和2年	17	1	2	—	1	1	1	3	1	3	—	3	1	—
令和3年	19	1	—	1	2	1	1	4	3	4	1	1	—	—
令和4年	28	1	1	1	2	2	3	2	4	1	2	6	3	—
令和5年	46	2	—	3	1	4	4	2	4	8	6	4	3	5

注:令和5年は暫定値

資料:消防本部

11. 災害別出動状況

各年12月末現在(単位:件・人・台)

区分 年次	総数			火災			風水害			その他		
	件数	人員	車両	件数	人員	車両	件数	人員	車両	件数	人員	車両
令和元年	935	2,704	1,079	14	120	49	27	75	30	894	2,509	1,000
令和2年	1,074	3,171	1,253	17	173	68	31	108	36	1,026	2,890	1,149
令和3年	1,066	3,232	1,246	19	156	70	14	56	19	1,033	3,020	1,157
令和4年	1,119	3,416	1,311	28	225	95	9	30	12	1,082	3,156	1,203
令和5年	1,388	4,367	1,601	46	329	130	256	803	260	1,086	3,235	1,211

資料:消防本部

12. 原因別火災発生件数

各年12月末現在(単位：件)

原因別	年次	令和元年	令和2年	令和3年	令和4年	令和5年
	総数					
総数		14	17	19	28	46
たばこ		3	2	2	2	3
こんろ		1	—	1	4	6
かまど		—	—	—	—	—
風呂かまど		—	—	—	—	—
炉		1	—	—	—	—
焼却炉		—	—	—	—	—
ストーブ		—	—	—	—	—
こたつ		—	—	—	—	—
ボイラー		—	—	—	—	—
煙突・煙道		—	—	—	—	—
排気管		—	—	—	2	—
電気機器		1	1	2	3	3
電気装置		1	1	1	1	3
電灯・電話等の配線		1	—	1	2	1
内燃機関		—	—	—	—	—
配線器具		1	—	1	2	—
火あそび		—	1	—	—	2
マッチ・ライター		—	—	—	—	2
たき火		—	—	—	2	—
溶接機・溶断機		—	—	—	—	—
灯火		—	2	2	1	—
衝突の火花		—	—	—	—	—
取灰		—	—	—	—	—
火入れ		—	—	—	—	—
放火		—	2	1	3	13
放火の疑い		1	3	2	2	4
その他		2	5	4	4	5
不明(調査中)		2	—	2	—	4

注：令和5年は暫定値

資料：消防本部

1 3. 行政区別火災発生件数

各年12月末現在(単位:件)

行政区別 年次	合計	野	野	野	普	普	普	新	喜	伊	大	真	宇	大	嘉	真	我	長	宜	愛	中	そ
		嵩	嵩	嵩	天	天	天	城	友	佐	山	志	地	謝	数	栄	如	田	野	知	原	の
		一	二	三	間	間	間	区	名	区	区	喜	地	名	区	原	古	区	野	区	原	他
令和元年	14	—	—	—	—	—	—	1	1	3	2	1	—	1	1	—	1	1	2	—	—	—
令和2年	17	1	—	1	—	—	—	—	—	—	2	2	1	—	—	4	5	1	—	—	—	—
令和3年	19	1	—	—	—	—	2	—	1	1	4	—	1	—	2	2	4	1	—	—	—	—
令和4年	28	1	—	—	1	1	1	1	—	1	4	3	—	5	2	1	3	3	—	—	1	—
令和5年	46	1	—	—	1	—	4	—	1	1	8	2	2	1	11	6	3	—	3	1	1	—

資料：消防本部

1 4. 行政区別消防水利の状況

令和5年12月末現在

行政区別	種別		行政区別	種別	
	消	火 栓		消	火 栓
野 嵩 1 区	37	1	宇 地 泊 区	27	2
野 嵩 2 区	7	—	大 謝 名 区	30	3
野 嵩 3 区	6	—	嘉 数 区	35	2
普 天 間 1 区	8	1	真 栄 原 区	50	2
普 天 間 2 区	8	—	我 如 古 区	51	4
普 天 間 3 区	28	—	長 田 区	48	—
新 城 区	12	—	宜 野 湾 区	34	2
喜 友 名 区	17	1	愛 知 区	40	1
伊 佐 区	25	3	中 原 区	41	—
大 山 区	64	7	西 普 天 間 地 区	6	—
真 志 喜 区	34	5			
			計	608	34

資料：消防本部

救急

令和5年の救急出動は5,331件で、そのうち急病が3,720件(69.8%)、一般負傷888件(16.7%)、交通事故279件(5.2%)と続き、前記3出動で全体の91.7%を占めている。

15. 救急内容別出動状況

各年12月末現在(単位:件)

区分 年次	総数	火災	自然 災害	水難	交通	労働 災害	運動 競技	一般 負傷	加害	自損 行為	急病	その他
令和元年	4,565	5	2	2	305	29	38	705	33	35	3,131	280
令和2年	4,039	7	2	4	234	20	27	642	32	35	2,826	210
令和3年	4,440	10	2	5	249	22	26	693	21	57	3,131	224
令和4年	5,279	11	1	3	267	27	19	764	40	49	3,869	229
令和5年	5,331	13	5	4	279	41	22	888	26	48	3,720	285

資料:消防本部

16. 行政区別出動状況

各年12月末現在(単位:件)

行政区	年次	令和元年	令和2年	令和3年	令和4年	令和5年
総数		4,565	4,039	4,440	5,279	5,331
野嵩1区		268	200	267	328	338
野嵩2区		17	31	16	15	13
野嵩3区		56	53	56	46	71
普天間1区		132	99	121	120	103
普天間2区		13	24	18	18	28
普天間3区		181	146	162	170	182
新城区		184	183	198	208	241
喜友名区		110	91	115	95	118
伊佐区		256	200	220	257	265
大山区		337	290	326	441	427
真志喜区		329	221	269	346	374
宇地泊区		214	150	219	198	231
大謝名区		269	259	265	342	329
嘉数区		245	246	256	318	330
真栄原区		391	399	397	533	470
我如古区		359	396	390	464	487
長田区		319	283	346	448	448
宜野湾区		334	269	329	321	321
愛知区		298	279	249	334	290
中原区		233	196	195	258	233
庁舎前より		15	13	9	5	8
その他		3	7	12	9	15
基地内		2	4	5	5	9

資料:消防本部

17. 曜日別・月別救急出動状況

令和5年12月末現在（単位：件）

事故種別 曜日・月別	総数	火災	自然災害	水難	交通	労働災害	運動競技	一般負傷	加害	自損行為	急病	その他
月	834	2			44	6	2	139	4	4	586	47
火	758	1	2		41	8	2	113	8	5	541	37
水	727	3	1	2	42	8	1	109	6	8	501	46
木	761	2	1	1	42	6	5	125		5	528	46
金	707				32	1	2	113	1	7	502	49
土	741	2	1		50	10	6	127	4	11	497	33
日	803	3		1	28	2	4	162	3	8	565	27
総数	5,331	13	5	4	279	41	22	888	26	48	3,720	285
1月	509	1			21	2	2	93	2	3	364	21
2月	369	1			14	3		73	1	2	257	18
3月	383	1		1	26	3	2	74	1	3	250	22
4月	387			1	20	1	1	71	1	4	263	25
5月	402	1		1	32	4	4	65	3	5	269	18
6月	508				22	3	3	63	3	1	386	27
7月	546				28	6	1	79	2	6	404	20
8月	477		5	1	12	7	4	74	3	5	339	27
9月	485	6			30	6	1	78		5	335	24
10月	435				26	2	1	73	5	1	297	30
11月	377	3			21	3	1	63	1	6	253	26
12月	453				27	1	2	82	4	7	303	27

資料：消防本部

18. 事故種別・傷病程度別搬送状況

令和5年12月末現在（単位：人）

事故種別 傷病別	総数	火災	自然災害	水難	交通	労働災害	運動競技	一般負傷	加害	自損行為	急病	その他
総数	4,719	4	4	3	260	42	22	795	19	34	3,357	179
死亡	61	—	—	—	1	—	—	2	—	2	55	1
重症	359	—	—	—	2	3	—	71	—	1	260	22
中等症	973	2	—	2	26	6	5	123	1	7	716	85
軽傷	2,068	2	4	1	156	26	12	391	11	12	1,439	14
その他	1,258	—	—	—	75	7	5	208	7	12	887	57

注：速報値（未確定はその他へ計上）

資料：消防本部

19. 月別・事故種別搬送状況

令和5年12月末現在（単位：人）

月別	事故種別	総数	火災	自然災害	水難	交通	労働災害	運動競技	一般負傷	加害	自損行為	急病	その他
総数		4,719	4	4	3	260	42	22	795	19	34	3,357	179
1月		434	-	-	-	20	2	2	83	2	2	312	11
2月		337	-	-	-	14	4	-	66	1	1	239	12
3月		352	-	-	-	24	3	2	68	1	3	234	17
4月		351	-	-	1	19	1	1	61	1	2	249	16
5月		369	-	-	1	30	4	4	58	1	3	255	13
6月		438	-	-	-	20	3	3	56	2	1	336	17
7月		466	-	-	-	26	6	1	71	2	4	347	9
8月		418	-	4	1	11	7	4	69	2	4	300	16
9月		437	4	-	-	29	6	1	67	-	3	310	17
10月		383	-	-	-	20	2	1	65	3	1	271	20
11月		338	-	-	-	20	3	1	59	1	4	233	17
12月		396	-	-	-	27	1	2	72	3	6	271	14

資料：消防本部

20. 事故種別・年齢区分別搬送状況

令和5年12月末現在（単位：人）

年齢区分	事故種別	総数	火災	自然災害	水難	交通	労働災害	運動競技	一般負傷	加害	自損行為	急病	その他
総数		4,719	4	4	3	260	42	22	795	19	34	3,357	179
新生児		6	-	-	-	-	-	-	1	-	-	4	1
乳幼児		296	-	-	-	5	-	-	37	-	-	253	1
少年		232	-	-	-	48	-	14	48	1	3	116	2
成人		1,666	2	3	2	173	39	8	203	14	28	1,134	60
高齢者		2,519	2	1	1	34	3	-	506	4	3	1,850	115

資料：消防本部

2 1. 救急隊員の行った応急処置件数

令和5年12月末現在(単位:人・件)

事故種別	応急処置 対象 処人 置員	総 数	止 血	固 定	人 工 呼 吸	除 細 動	心 肺 蘇 生	酸 素 吸 入	気 道 確 保	静 脈 路 確 保 (輸液)	被 覆	血 圧 測 定	そ の 他
総	4,719	9,931	107	441	7	8	69	681	70	27	195	4,857	3,469
急病	3,357	6,621	8	38	7	7	61	566	61	25	7	3,403	2,438
交通事故	260	714	7	187	-	-	-	10	-	-	25	279	206
一般負傷	795	1,870	78	188	-	1	6	30	7	2	138	829	591
その他	307	726	14	28	-	-	2	75	2	-	25	346	234

資料:消防本部

2 2. 消防車両の状況

令和5年12月末現在(単位:台)

種 別	現 場 指 揮 車	予 防 広 報 車	指 揮 広 報 車	指 揮 支 援 車	連 絡 車	資 機 材 搬 送 車	防 災 活 動 車	高 規 格 救 急 車	水 槽 付 ポ ン プ 車	ポ ン プ 車	救 助 工 作 車	梯 子 付 消 防 車	付 水 槽 車	小 型 動 力 ポ ン プ	緊 急 人 員 輸 送 車	救 急 予 備 車	予 水 槽 付 ポ ン プ	計
台数	1	1	1	1	1	4	1	4	4	3	1	1	1	1	1	1	1	27

資料:消防本部

2 3. 建築同意受付件数

各年12月末現在(単位:件)

年次	月別 総数	1月	2月	3月	4月	5月	6月	7月	8月	9月	10月	11月	12月
令和元年	121	10	12	9	20	7	7	12	14	7	3	9	11
令和2年	116	27	11	8	5	5	10	6	11	7	13	6	7
令和3年	106	13	6	13	11	6	5	9	8	10	5	10	10
令和4年	114	5	5	8	11	16	8	16	14	11	6	9	5
令和5年	99	16	9	5	3	13	6	5	7	8	7	8	12

資料:消防本部